



II

Bezirksratswahlen

- 1. Übersicht Amtliche Ergebnisse Bezirksratswahlen**
- 2. BEZIRK MITTE**
- 3. BEZIRK WEST**
- 4. BEZIRK DUDWEILER**
- 5. BEZIRK HALBERG**

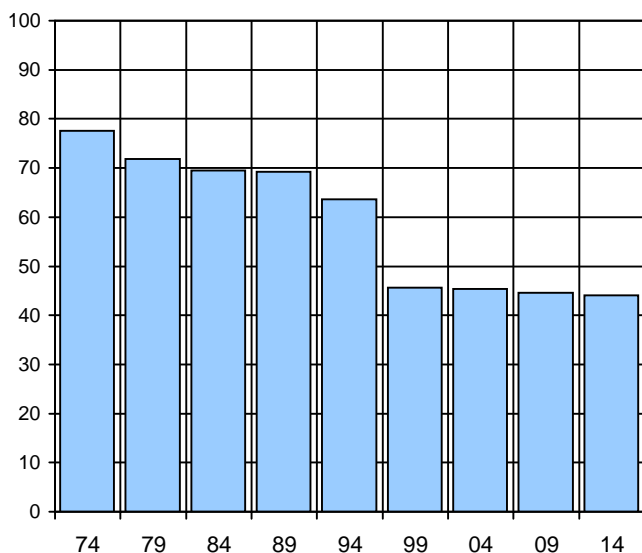
2.1 Bezirksratswahl (MITTE) am 25. Mai 2014 - Übersicht

Amtliches Endergebnis

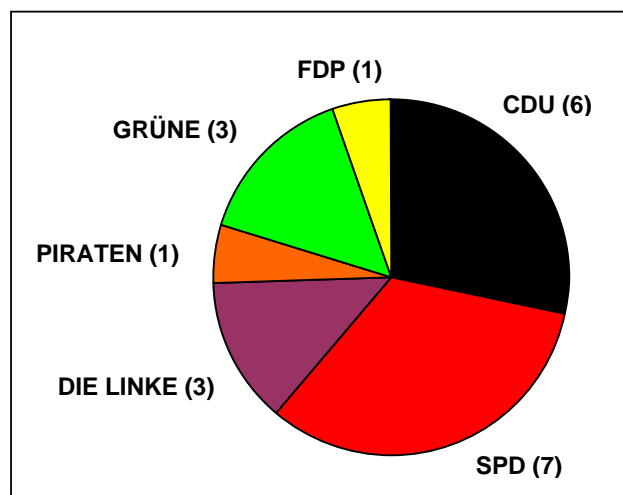
Wahlberechtigte und Wähler	2014		Veränderung gegenüber 2009		Sitze 2014	Sitze 2009
	absolut	in %	absolut	in % Pkt.		
Wahlberechtigte	72.412	100	1.188			
- ohne Wahlschein	62.951	86,9	-469	-2,1		
- mit Wahlschein	9.461	13,1	1.657	2,1		
Abgegebene Stimmen	31.958	44,1	221	-0,4		
- Urnenwahl	23.171		-1.552			
darunter mit Wahlschein	37		-216			
- Briefwahl	8.787		1.989			
Gültige Stimmen	31.255	97,8	341	0,4		
- Urnenwahl	22.676	97,9	-1.552	0,7		
- Briefwahl	8.579	97,6	1.893	-0,7		
Ungültige Stimmen	703	2,2	-120	-0,4		
- Urnenwahl	495	2,1	-216	-0,7		
- Briefwahl	208	2,4	96	0,7		
Stimmanteile der Parteien						
CDU	8.606	27,5	531	1,4	6	6
SPD	10.046	32,1	1.282	3,8	7	7
DIE LINKE	4.084	13,1	-826	-2,8	3	3
PIRATEN ¹⁾	1.585	5,1			1	
GRÜNE	4.616	14,8	-288	-1,1	3	3
FDP	1.579	5,1	-1.542	-5,0	1	2
NPD ¹⁾	739	2,4				

1) Die Parteien haben 2009 nicht kandidiert

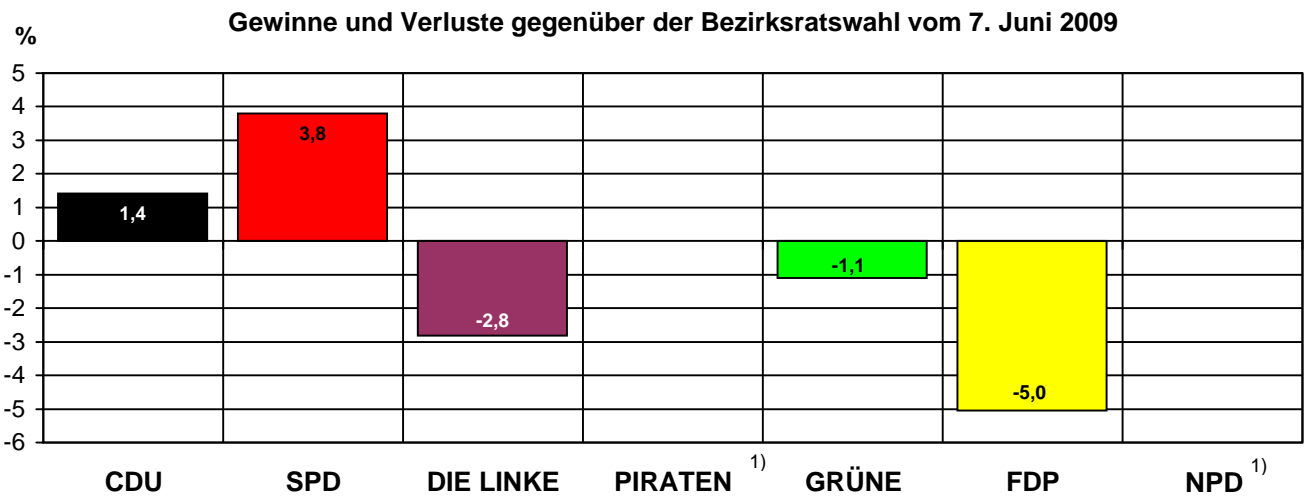
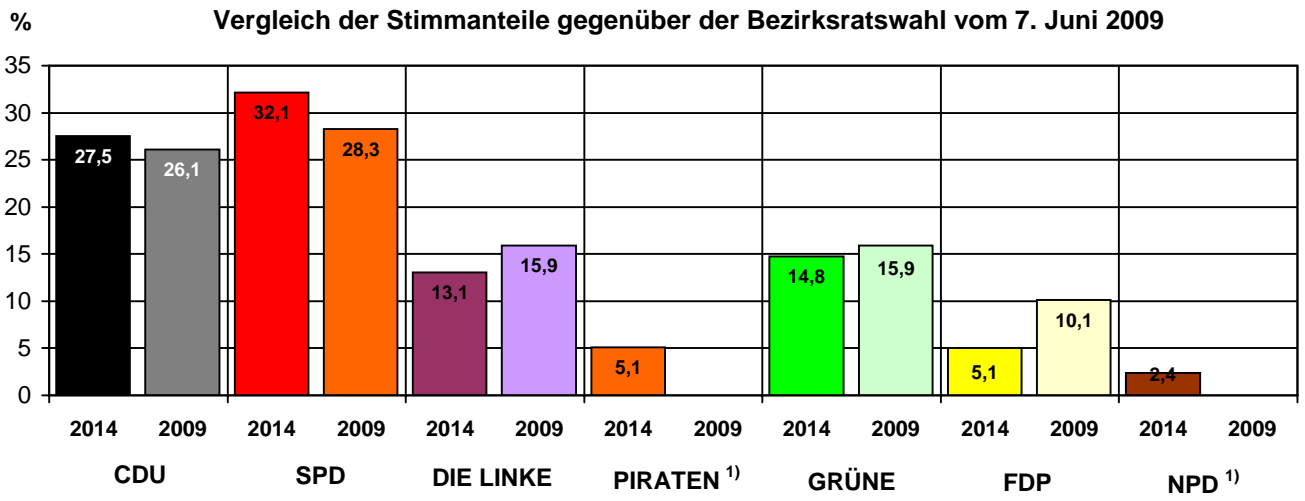
Wahlbeteiligung in %



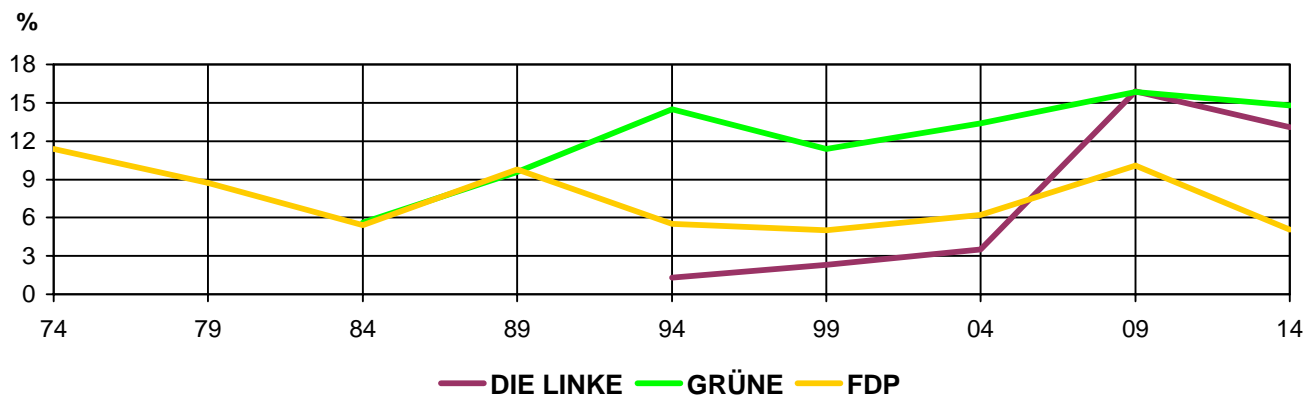
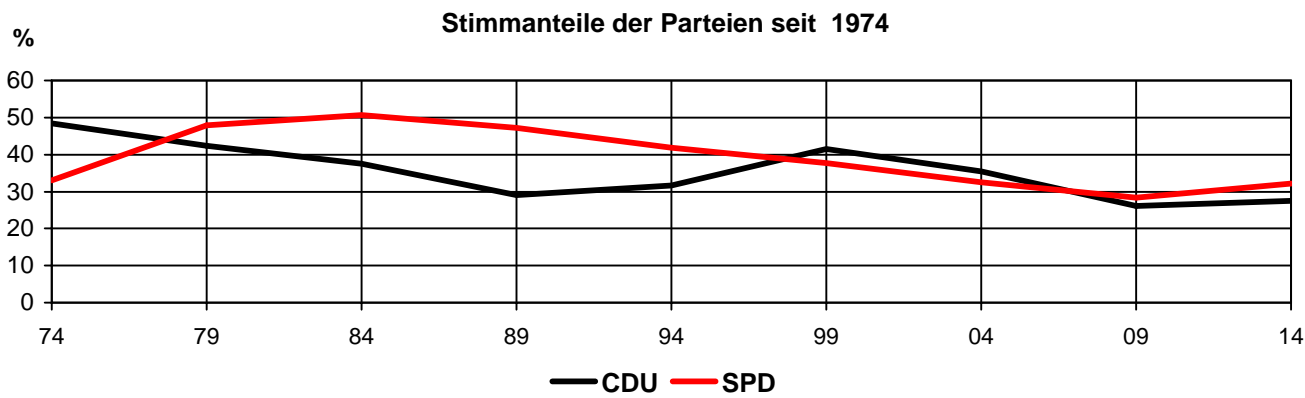
Sitzverteilung (insg. 21)



2.1 Bezirksratswahl (MITTE) am 15. Mai 2014 - Übersicht



1) Die Parteien haben 2009 nicht kandidiert



2.3

Amtliches Endergebnis der Bezirksratswahl (MITTE) vom 25. Mai 2014 nach Wahlbezirken

und die Veränderung gegenüber der Bezirksratswahl vom 7. Juni 2009 (* absolut und in %-Punkten)

Wahlbezirk	Wahlberechtigte		Wähler		gültig	CDU	SPD	DIE LINKE	PI-RATEN 2)	GRÜNE	FDP	NPD 2)
	Insg.	ausgWS	Insg. 1)	darunter mit WS								
	A	A2	B	B1								
1111 Ludwigs- gymnasium	963	105	224	0	223	62	60	30	15	36	12	8
*		10,9	33,6			27,8	26,9	13,5	6,7	16,1	5,4	3,6
*	61	17	22	-2	-5	-10	13	-10	15	3	-13	8
		1,1	0,2			-3,8	6,3	-4,1	6,7	1,7	-5,6	3,6
1112 Gymnasium Am Schloß	1.097	139	360	1	352	99	113	38	18	65	14	5
*		12,7	44,7			28,1	32,1	10,8	5,1	18,5	4,0	1,4
*	26	-51	-10	-52	-26	-19	7	-14	18	12	-30	5
		-5,1	-2,0			-3,1	4,1	-3,0	5,1	4,4	-7,7	1,4
1119 Briefwahlbezirk Schloßplatz			230	230	224	66	77	28	9	26	10	8
*				45	41	29,5	34,4	12,5	4,0	11,6	4,5	3,6
*						6,0	-0,1	0,5	4,0	-6,4	-5,4	3,6
111 Schloßplatz	2.060	244	814	231	799	227	250	96	42	127	36	21
*		11,8	39,5			28,4	31,3	12,0	5,3	15,9	4,5	2,6
*	87	-34	12	-9	10	-6	34	-18	42	8	-51	21
		-2,2	-1,1			-1,1	3,9	-2,4	5,3	0,8	-6,5	2,6
1121 Gymnasium Am Schloß	980	192	415	4	403	110	119	24	13	93	40	4
*		19,6	59,6			27,3	29,5	6,0	3,2	23,1	9,9	1,0
*	62	57	51	4	2	11	11	-6	13	5	-20	4
		4,9	1,6			2,6	2,6	-1,5	3,2	1,1	-5,0	1,0
1122 Hohe-Wacht- Schule	674	77	285	2	278	105	85	24	10	39	13	2
*		11,4	52,3			37,8	30,6	8,6	3,6	14,0	4,7	0,7
*	13	-55	-30	-47	-20	7	4	-2	10	-16	-21	2
		-8,5	-5,6			4,9	3,4	-0,1	3,6	-4,4	-6,7	0,7
1129 Briefwahlbezirk Reppersberg			237	237	231	82	56	21	8	39	24	1
*				43	41	35,5	24,2	9,1	3,5	16,9	10,4	0,4
*						14	20	5	8	11	-11	1
						-0,3	5,3	0,7	3,5	2,1	-8,0	0,4
112 Reppersberg	1.654	269	937	243	912	297	260	69	31	171	77	7
*		16,3	56,7			32,6	28,5	7,6	3,4	18,8	8,4	0,8
*	75	2	21	0	23	32	35	-3	31	0	-52	7
		-0,6	-1,4			2,8	3,2	-0,5	3,4	-0,5	-6,1	0,8
1131 Ludwigs- gymnasium	1.775	161	420	0	410	89	148	72	26	54	11	10
*		9,1	31,9			21,7	36,1	17,6	6,3	13,2	2,7	2,4
*	1	50	15	0	-39	-12	23	-37	26	-10	-26	10
		2,8	0,8			-0,8	8,3	-6,7	6,3	-1,1	-5,6	2,4
1132 Ludwigs- gymnasium	1.130	100	303	1	297	56	88	44	21	70	7	11
*		8,8	34,8			18,9	29,6	14,8	7,1	23,6	2,4	3,7
*	-6	-54	-30	-25	-14	-15	1	-26	21	13	-13	11
		-4,7	-2,4			-4,0	1,7	-7,7	7,1	5,2	-4,1	3,7
1139 Briefwahlbezirk Malstatter Str.			236	236	229	51	96	34	7	24	8	9
*				50	45	22,3	41,9	14,8	3,1	10,5	3,5	3,9
*						10	40	-12	7	2	-9	9
						0,0	11,5	-10,2	3,1	-1,5	-5,7	3,9
113 Malstatter Straße	2.905	261	959	237	936	196	332	150	54	148	26	30
*		9,0	33,0			20,9	35,5	16,0	5,8	15,8	2,8	3,2
*	-5	-4	-15	25	-8	-17	64	-75	54	5	-48	30
		-0,1	-0,5			-1,6	7,1	-7,8	5,8	0,7	-5,1	3,2
1141 Günter-Wöhe- Gymnasium f. W.	1.024	212	336	0	335	113	109	26	17	39	24	7
*		20,7	51,7			33,7	32,5	7,8	5,1	11,6	7,2	2,1
*	2	64	-27	0	-76	-24	6	-8	17	-18	-40	7
		6,2	-2,8			0,4	7,5	-0,5	5,1	-2,2	-8,4	2,1
1142 Gemeinschafts- schule Bellevue	788	146	242	1	235	77	69	28	14	25	17	5
*		18,5	47,5			32,8	29,4	11,9	6,0	10,6	7,2	2,1
*	49	22	-18	1	-38	-10	7	-8	14	-13	-13	5
		1,7	-5,6			0,9	6,7	-1,3	6,0	-3,3	-3,8	2,1
1143 Hohe-Wacht- Schule	716	129	301	2	296	80	71	23	31	69	18	4
*		18,0	58,2			27,0	24,0	7,8	10,5	23,3	6,1	1,4
*	-23	9	-18	2	-22	-13	-18	-9	31	17	-17	4
*		1,8	-0,6			-2,2	-4,0	-2,3	10,5	7,0	-4,9	1,4

1) Wahlbeteiligung in den Wahlbezirken incl. Briefwähler/innen (Schätzung)

2) Die Parteien haben 2009 nicht kandidiert

2.3

Amtliches Endergebnis der Bezirksratswahl (MITTE) vom 25. Mai 2014 nach Wahlbezirken

und die Veränderung gegenüber der Bezirksratswahl vom 7. Juni 2009 (* absolut und in %-Punkten)

Wahlbezirk	Wahlberechtigte		Wähler		gültig	CDU	SPD	DIE LINKE	PI-RATEN 2)	GRÜNE	FDP	NPD 2)
	Insg.	ausgWS	Insg. 1)	darunter mit WS								
	A	A2	B	B1								
1149 Briefwahlbezirk Triller			442	442	432	162	95	41	22	46	47	19
*				74	70	37,5	22,0	9,5	5,1	10,6	10,9	4,4
*						28	26	-3	22	10	-7	19
						0,5	2,9	-2,7	5,1	0,7	-4,0	4,4
114 Triller	2.528	487	1.321	445	1.298	432	344	118	84	179	106	35
*		19,3	52,3			33,3	26,5	9,1	6,5	13,8	8,2	2,7
*	28	95	-63	77	-66	-19	21	-28	84	-4	-77	35
*		3,6	-3,1			0,2	2,8	-1,6	6,5	0,4	-5,3	2,7
1151 Folschder Cafétass	1.410	104	248	0	241	62	78	51	4	17	5	24
*		7,4	24,7			25,7	32,4	21,2	1,7	7,1	2,1	10,0
*	-54	-28	-66	0	-46	-29	-2	-27	4	7	-19	24
*		-1,6	-3,6			-6,0	4,5	-6,0	1,7	3,6	-6,3	10,0
1159 Briefwahlbezirk Glockenwald			100	100	98	22	30	35	1	3	1	6
*						22,4	30,6	35,7	1,0	3,1	1,0	6,1
*				-22	-23	6	-6	-17	1	-3	-5	6
						9,2	0,9	-7,3	1,0	-1,9	-3,9	6,1
115 Glockenwald	1.410	104	348	100	339	84	108	86	5	20	6	30
*		7,4	24,7			24,8	31,9	25,4	1,5	5,9	1,8	8,8
*	-54	-28	-66	-22	-69	-23	-8	-44	5	4	-24	30
*		-1,6	-3,6			-1,4	3,4	-6,5	1,5	2,0	-5,6	8,8
1161 Grundschule Ordensgut	1.711	177	409	1	402	62	130	85	24	63	19	19
*		10,3	33,6			15,4	32,3	21,1	6,0	15,7	4,7	4,7
*	21	-11	-11	0	-2	-12	1	-29	24	20	-12	19
*		-0,8	-1,1			-2,9	0,4	-7,1	6,0	5,0	-2,9	4,7
1162 Günter-Wöhe- Gymnasium f. W.	976	150	353	1	343	66	114	49	16	59	25	14
*		15,4	50,6			19,2	33,2	14,3	4,7	17,2	7,3	4,1
*	42	61	48	1	-15	-3	-6	-5	16	-6	-10	14
*		5,8	2,9			0,0	-0,3	-0,8	4,7	-1,0	-2,5	4,1
1163 Gemeinschafts- schule Bellevue	872	123	399	2	391	136	132	36	17	37	26	7
*		14,1	58,9			34,8	33,8	9,2	4,3	9,5	6,6	1,8
*	49	35	37	1	-3	26	4	-14	17	-10	-17	7
*		3,4	1,0			6,9	1,3	-3,5	4,3	-2,5	-4,3	1,8
1164 Gemeinschafts- schule Bellevue	567	84	266	0	261	89	91	13	10	45	11	2
*		14,8	60,9			34,1	34,9	5,0	3,8	17,2	4,2	0,8
*	-15	21	7	0	-16	11	1	-22	10	12	-19	2
*		4,0	2,8			5,9	2,4	-7,7	3,8	5,3	-6,6	0,8
1169 Briefwahlbezirk Bellevue			501	501	489	139	190	54	23	44	34	5
*				128	122	28,4	38,9	11,0	4,7	9,0	7,0	1,0
*						5,3	2,9	-3,7	4,7	-1,9	-2,9	1,0
116 Bellevue	4.126	534	1.928	505	1.886	492	657	237	90	248	115	47
*		12,9	46,7			26,1	34,8	12,6	4,8	13,1	6,1	2,5
*	97	106	81	130	86	76	58	-70	90	20	-60	47
*		2,3	0,9			3,0	1,6	-4,5	4,8	0,5	-3,6	2,5
11 Briefwahl Alt-Saarbrücken			1.746	1.746	1.703	522	544	213	70	182	124	48
*						30,7	31,9	12,5	4,1	10,7	7,3	2,8
*				318	296	135	152	-21	70	17	-42	48
*						3,1	4,1	-4,1	4,1	-1,0	-4,5	2,8
11 ALT- SAARBRÜCKEN	14.683	1.899	6.307	1.761	6.170	1.728	1.951	756	306	893	366	170
*		12,9	43,0			28,0	31,6	12,3	5,0	14,5	5,9	2,8
*	228	137	-30	201	-24	43	204	-238	306	33	-312	170
*		0,7	-0,9			0,8	3,4	-3,8	5,0	0,6	-5,0	2,8
1211 Grundschule Rußhütte	1.831	222	510	0	492	137	150	78	30	57	13	27
*		12,1	39,3			27,8	30,5	15,9	6,1	11,6	2,6	5,5
*	21	75	-5	-1	-69	-13	-10	-33	30	-11	-30	27
*		4,0	-0,7			1,1	2,0	-3,9	6,1	-0,5	-5,0	5,5
1219 Briefwahlbezirk Rußhütte			209	209	207	65	75	28	16	7	8	8
*						31,4	36,2	13,5	7,7	3,4	3,9	3,9
*				74	74	27	35	-8	16	-1	-2	8
*						2,8	6,2	-13,5	7,7	-2,6	-3,7	3,9

1) Wahlbeteiligung in den Wahlbezirken incl. Briefwähler/innen (Schätzung)

2) Die Parteien haben 2009 nicht kandidiert

2.3

Amtliches Endergebnis der Bezirksratswahl (MITTE) vom 25. Mai 2014 nach Wahlbezirken

und die Veränderung gegenüber der Bezirksratswahl vom 7. Juni 2009 (* absolut und in %-Punkten)

Wahlbezirk	Wahlberechtigte		Wähler		gültig	CDU	SPD	DIE LINKE	PI-RATEN 2)	GRÜNE	FDP	NPD 2)
	Insg.	ausgWS	Insg. 1)	darunter mit WS								
	A	A2	B	B1								
D	D1	D2	D3	D4	D5	D6	D7					
121 Rußhütte	1.831	222	719	209	699	202	225	106	46	64	21	35
*		12,1	39,3			28,9	32,2	15,2	6,6	9,2	3,0	5,0
*	21	75	-5	73	5	14	25	-41	46	-12	-32	35
*		4,0	-0,7			1,8	3,4	-6,0	6,6	-1,8	-4,6	5,0
1221 Rodenhofschule	1.581	237	562	0	548	174	192	80	18	63	16	5
*		15,0	49,9			31,8	35,0	14,6	3,3	11,5	2,9	0,9
*	0	55	36	0	-10	8	49	-9	18	-25	-29	5
*		3,5	2,3			2,0	9,4	-1,4	3,3	-4,3	-5,1	0,9
1222 Kath. Kindergarten St. Albert	1.126	134	419	0	404	102	184	49	19	33	3	14
*		11,9	49,0			25,2	45,5	12,1	4,7	8,2	0,7	3,5
*	-5	40	54	0	7	18	61	-67	19	-3	-27	14
*		3,6	4,9			4,1	14,6	-17,1	4,7	-0,9	-6,8	3,5
1223 Kath. Kindergarten St. Albert	911	85	292	0	285	74	110	46	15	27	6	7
*		9,3	41,3			26,0	38,6	16,1	5,3	9,5	2,1	2,5
*	2	10	13	-5	7	3	42	-34	15	3	-23	7
*		1,1	1,4			0,4	14,1	-12,6	5,3	0,8	-8,3	2,5
1224 Rodenhofschule	861	104	285	0	273	49	105	62	13	25	6	13
*		12,1	45,1			17,9	38,5	22,7	4,8	9,2	2,2	4,8
*	-3	29	23	-1	-5	-5	4	-1	13	-6	-13	13
*		3,4	2,9			-1,5	2,1	0,0	4,8	-2,0	-4,6	4,8
1225 Rodenhofschule	818	119	331	1	322	84	119	49	15	33	14	8
*		14,5	54,3			26,1	37,0	15,2	4,7	10,2	4,3	2,5
*	-56	31	3	1	-28	-7	16	-10	15	-24	-13	8
*		4,5	3,8			0,1	7,5	-1,6	4,7	-6,0	-3,4	2,5
1228 Briefwahlbezirk Rodenhof			341	341	335	112	115	39	5	34	17	13
*				91	86	33,4	34,3	11,6	1,5	10,1	5,1	3,9
*						-4,3	10,6	-3,2	1,5	-0,3	-4,6	3,9
1229 Briefwahlbezirk Rodenhof			320	320	309	72	121	60	8	19	13	16
*				99	94	23,3	39,2	19,4	2,6	6,1	4,2	5,2
*						-4,6	10,8	-3,8	2,6	-5,5	-2,3	5,2
122 Rodenhof	5.297	679	2.550	662	2.476	667	946	385	93	234	75	76
*		12,8	48,1			26,9	38,2	15,5	3,8	9,5	3,0	3,1
*	-62	165	129	185	151	47	288	-109	93	-53	-113	76
*		3,2	3,0			0,3	9,9	-5,7	3,8	-2,9	-5,1	3,1
1231 Kirchbergschule	1.773	130	363	0	354	66	102	76	29	42	8	31
*		7,3	27,2			18,6	28,8	21,5	8,2	11,9	2,3	8,8
*	52	32	15	0	-11	-6	-2	-38	29	-4	-16	31
*		1,6	0,1			-1,1	0,3	-9,8	8,2	-0,7	-4,3	8,8
1232 Techn.-Gewerbl. Berufsbildungsz.	1.864	127	316	0	309	61	111	70	22	16	9	20
*		6,8	23,2			19,7	35,9	22,7	7,1	5,2	2,9	6,5
*	75	49	11	-1	-33	-8	-3	-36	22	-9	-12	20
*		2,5	-0,4			-0,4	2,6	-8,3	7,1	-2,1	-3,2	6,5
1239 Briefwahlbezirk Unteres Malstatt			236	236	230	51	89	45	14	20	7	4
*				80	77	22,2	38,7	19,6	6,1	8,7	3,0	1,7
*						-2,7	6,0	-4,6	6,1	0,2	-2,2	1,7
123 Unteres Malstatt	3.637	257	915	236	893	178	302	191	65	78	24	55
*		7,1	25,2			19,9	33,8	21,4	7,3	8,7	2,7	6,2
*	127	81	26	79	33	-1	34	-66	65	-6	-29	55
*		2,1	-0,2			-0,9	2,7	-8,5	7,3	-1,0	-3,5	6,2
1241 A.S.S.	2.014	125	393	0	378	99	129	83	20	18	5	24
*		6,2	25,2			26,2	34,1	22,0	5,3	4,8	1,3	6,3
*	24	17	-3	0	-24	11	6	-38	20	-7	-21	24
*		0,8	-0,5			4,3	3,5	-8,1	5,3	-1,5	-5,1	6,3
1242 A.S.S.	899	68	198	1	194	29	67	44	6	26	7	15
*		7,6	28,8			14,9	34,5	22,7	3,1	13,4	3,6	7,7
*	8	23	-35	1	-44	-12	-16	-17	6	-5	-10	15
*		2,5	-4,2			-2,3	-0,3	-2,9	3,1	0,4	-3,5	7,7

1) Wahlbeteiligung in den Wahlbezirken incl. Briefwähler/innen (Schätzung)

2) Die Parteien haben 2009 nicht kandidiert

2.3

Amtliches Endergebnis der Bezirksratswahl (MITTE) vom 25. Mai 2014 nach Wahlbezirken

und die Veränderung gegenüber der Bezirksratswahl vom 7. Juni 2009 (* absolut und in %-Punkten)

Wahlbezirk	Wahlberechtigte		Wähler		gültig	CDU	SPD	DIE LINKE	PI-RATEN 2)	GRÜNE	FDP	NPD 2)
	Insg.	ausgWS	Insg. 1)	darunter mit WS								
	A	A2	B	B1								
1249 Briefwahlbezirk Leipziger Str.			175	175	170	36	68	26	13	15	3	9
*				42	41	21,2	40,0	15,3	7,6	8,8	1,8	5,3
*						1,0	6,7	-11,8	7,6	-0,5	-2,9	5,3
124 Leipziger Straße	2.913	193	766	176	742	164	264	153	39	59	15	48
*		6,6	26,3			22,1	35,6	20,6	5,3	8,0	2,0	6,5
*	32	40	-38	43	-27	9	15	-64	39	-9	-34	48
*		1,3	-1,6			1,9	3,2	-7,6	5,3	-0,9	-4,4	6,5
1251 Missione Catt. Italiana	1.567	70	272	0	262	41	105	64	12	12	5	23
*		4,5	21,5			15,6	40,1	24,4	4,6	4,6	1,9	8,8
*	-30	-12	-104	0	-86	-12	-6	-85	12	-2	-8	23
*		-0,7	-6,1			0,4	8,2	-18,4	4,6	0,6	-1,8	8,8
1252 Cafe "ZAM"	1.413	85	276	0	271	56	96	56	11	28	5	19
*		6,0	25,0			20,7	35,4	20,7	4,1	10,3	1,8	7,0
*	23	15	-59	0	-69	3	-24	-48	11	2	-21	19
*		1,0	-4,7			5,1	0,1	-9,9	4,1	2,7	-5,8	7,0
1259 Briefwahlbezirk Jenneweg			142	142	138	29	59	22	6	5	6	11
*				7	7	21,0	42,8	15,9	4,3	3,6	4,3	8,0
*						-0,4	-1,5	-2,4	4,3	-1,7	-3,3	8,0
125 Jenneweg	2.980	155	690	142	671	126	260	142	29	45	16	53
*		5,2	23,2			18,8	38,7	21,2	4,3	6,7	2,4	7,9
*	-7	3	-163	7	-148	-8	-29	-135	29	-2	-33	53
*		0,1	-5,4			2,4	3,5	-12,7	4,3	1,0	-3,6	7,9
1261 Hochschule für Technik und Wirt.	989	160	372	0	357	103	148	40	12	36	10	8
*		16,2	52,6			28,9	41,5	11,2	3,4	10,1	2,8	2,2
*	13	29	-58	-1	-79	-41	16	-27	12	-6	-31	8
*		2,8	-6,6			-4,2	11,2	-4,2	3,4	0,5	-6,6	2,2
1262 Johanna- Kirchner-Haus	1.228	135	358	0	349	90	141	35	19	34	14	16
*		11,0	39,3			25,8	40,4	10,0	5,4	9,7	4,0	4,6
*	70	27	24	0	4	1	26	-36	19	5	-17	16
*		1,7	-0,3			0,0	7,1	-10,6	5,4	1,3	-5,0	4,6
1263 Seniorenwohnanl.	1.091	157	345	1	336	99	125	36	8	40	19	9
*		14,4	44,8			29,5	37,2	10,7	2,4	11,9	5,7	2,7
*	61	47	-9	1	-44	-6	-10	-26	8	5	-6	9
*		3,7	-3,5			1,8	1,7	-5,6	2,4	2,7	-0,9	2,7
1264 Siedlergem. Rastpfuhl	708	92	330	0	320	90	130	33	11	31	14	11
*		13,0	58,6			28,1	40,6	10,3	3,4	9,7	4,4	3,4
*	-37	11	-19	0	-30	-7	6	-22	11	2	-18	11
*		2,1	0,4			0,4	5,2	-5,4	3,4	1,4	-4,8	3,4
1269 Briefwahlbezirk Rastpfuhl			502	502	490	184	173	52	14	37	16	14
*				101	98	37,6	35,3	10,6	2,9	7,6	3,3	2,9
*						8,0	7,8	-8,3	2,9	-3,4	-4,9	2,9
126 Rastpfuhl	4.016	544	1.907	503	1.852	566	717	196	64	178	73	58
*		13,5	47,5			30,6	38,7	10,6	3,5	9,6	3,9	3,1
*	107	114	-61	101	-51	15	103	-133	64	0	-88	58
*		2,5	-2,9			1,6	6,5	-6,7	3,5	0,3	-4,5	3,1
12 Briefwahl Malstatt			1.925	1.925	1.879	549	700	272	76	137	70	75
*				494	477	29,2	37,3	14,5	4,0	7,3	3,7	4,0
*						0,7	7,4	-6,4	4,0	-2,3	-3,7	4,0
12 MALSTATT	20.674	2.050	7.547	1.928	7.333	1.903	2.714	1.173	336	658	224	325
*		9,9	36,5			26,0	37,0	16,0	4,6	9,0	3,1	4,4
*	218	478	-112	488	-37	76	436	-548	336	-82	-329	325
*		2,2	-0,9			1,2	6,1	-7,4	4,6	-1,1	-4,4	4,4
1311 Max-Ophüls-Schule Rotenberg	1.131	115	306	0	302	53	67	55	25	87	11	4
*		10,2	35,8			17,5	22,2	18,2	8,3	28,8	3,6	1,3
*	107	6	-15	0	-9	-2	-18	3	25	-6	-10	4
*		-0,5	-5,2			-0,1	-5,1	1,5	8,3	-1,1	-3,1	1,3

1) Wahlbeteiligung in den Wahlbezirken incl. Briefwähler/innen (Schätzung)

2) Die Parteien haben 2009 nicht kandidiert

2.3

Amtliches Endergebnis der Bezirksratswahl (MITTE) vom 25. Mai 2014 nach Wahlbezirken

und die Veränderung gegenüber der Bezirksratswahl vom 7. Juni 2009 (* absolut und in %-Punkten)

Wahlbezirk	Wahlberechtigte		Wähler		gültig	CDU	SPD	DIE LINKE	PI-RATEN 2)	GRÜNE	FDP	NPD 2)
	Insg.	ausgWS	Insg. 1)	darunter mit WS								
	A	A2	B	B1								
1312 Haus der Gewerkschaften	837	75	210	2	206	39	65	34	18	42	8	0
*		9,0	32,6			18,9	31,6	16,5	8,7	20,4	3,9	0,0
*	136	32	43	2	22	3	23	7	18	-7	-16	0
		2,8	-0,3			-0,6	8,7	1,8	8,7	-6,2	-9,2	0,0
1319 Briefwahlbezirk Hauptbahnhof			162	162	161	33	44	22	15	36	10	1
*				23	25	-5	17	6	15	-2	-5	1
*						-7,4	7,5	1,9	9,3	-5,6	-4,8	0,6
131 Hauptbahnhof	1.968	190	678	164	669	125	176	111	58	165	29	5
*		9,7	34,5			18,7	26,3	16,6	8,7	24,7	4,3	0,7
*	243	38	28	25	38	-4	22	16	58	-15	-31	5
		0,8	-3,2			-1,8	1,9	1,5	8,7	-3,9	-5,2	0,7
1321 Max-Ophüls-Schule Rotenberg	881	102	312	1	306	68	86	40	28	63	12	9
*		11,6	46,0			22,2	28,1	13,1	9,2	20,6	3,9	2,9
*	54	16	24	1	12	17	-5	-14	28	0	-13	9
		1,2	-0,1			4,9	-2,8	-5,3	9,2	-0,8	-4,6	2,9
1322 Otto-Hahn-Gymnasium	1.361	165	531	0	526	79	196	95	27	106	21	2
*		12,1	50,2			15,0	37,3	18,1	5,1	20,2	4,0	0,4
*	91	14	24	0	15	-1	17	25	27	-29	-14	2
		0,2	-1,7			-0,6	2,2	4,4	5,1	-6,3	-2,9	0,4
1323 Otto-Hahn-Gymnasium	961	112	371	1	367	57	115	67	31	90	6	1
*		11,7	49,3			15,5	31,3	18,3	8,4	24,5	1,6	0,3
*	68	38	63	1	32	19	-4	19	31	-20	-12	1
		3,4	3,3			4,2	-4,2	3,9	8,4	-8,3	-3,7	0,3
1324 Max-Ophüls-Schule Rotenberg	1.413	162	455	1	449	63	134	90	44	107	8	3
*		11,5	42,7			14,0	29,8	20,0	9,8	23,8	1,8	0,7
*	38	38	3	1	-25	8	-8	24	44	-54	-26	3
		2,4	-1,0			2,4	-0,1	6,1	9,8	-10,1	-5,4	0,7
1329 Briefwahlbezirk Nauwieser Viertel			498	498	488	107	172	58	24	100	21	6
*				94	90	14	69	6	24	4	-16	6
*						-1,4	9,4	-1,2	4,9	-3,6	-5,0	1,2
132 Nauwieser Viertel	4.616	541	2.167	501	2.136	374	703	350	154	466	68	21
*		11,7	46,9			17,5	32,9	16,4	7,2	21,8	3,2	1,0
*	251	106	113	97	124	57	69	60	154	-99	-81	21
		1,8	-0,1			1,8	1,4	2,0	7,2	-6,3	-4,2	1,0
1331 Musikhochschule	940	133	280	1	275	48	82	41	14	68	16	6
*		14,1	43,0			17,5	29,8	14,9	5,1	24,7	5,8	2,2
*	3	42	32	1	-37	-20	2	-3	14	-7	-17	6
		4,4	3,3			-4,3	4,2	0,8	5,1	0,7	-4,8	2,2
1332 Musikhochschule	986	94	378	0	374	73	100	52	24	107	17	1
*		9,5	47,3			19,5	26,7	13,9	6,4	28,6	4,5	0,3
*	26	-126	34	-32	64	25	-9	18	24	13	2	1
		-13,4	2,3			4,0	-8,4	2,9	6,4	-1,7	-0,3	0,3
1339 Briefwahlbezirk St. Johanner Markt			212	212	209	50	68	15	11	49	12	4
*				53	52	23,9	32,5	7,2	5,3	23,4	5,7	1,9
*						20	22	-10	11	16	-7	4
						4,8	3,2	-8,7	5,3	2,4	-6,4	1,9
133 St. Johanner Markt	1.926	227	870	213	858	171	250	108	49	224	45	11
*		11,8	45,2			19,9	29,1	12,6	5,7	26,1	5,2	1,3
*	29	-84	66	22	79	25	15	5	49	22	-22	11
		-4,6	2,8			1,2	-1,0	-0,6	5,7	0,2	-3,4	1,3
1341 Finanzamt Saarbrücken	1.390	198	511	0	501	68	172	62	43	130	22	4
*		14,2	50,0			13,6	34,3	12,4	8,6	25,9	4,4	0,8
*	50	88	98	0	18	-10	30	-1	43	-11	-19	4
		6,0	5,5			-2,6	4,9	-0,7	8,6	-3,2	-4,1	0,8
1342 Gemeinschaftsschule Bruchwiese	1.264	183	532	1	527	90	184	65	33	138	11	6
*		14,5	55,5			17,1	34,9	12,3	6,3	26,2	2,1	1,1
*	33	58	65	0	12	18	28	3	33	-38	-29	6
		4,3	3,8			3,1	4,6	0,3	6,3	-8,0	-5,7	1,1

1) Wahlbeteiligung in den Wahlbezirken incl. Briefwähler/innen (Schätzung)

2) Die Parteien haben 2009 nicht kandidiert

2.3

Amtliches Endergebnis der Bezirksratswahl (MITTE) vom 25. Mai 2014 nach Wahlbezirken

und die Veränderung gegenüber der Bezirksratswahl vom 7. Juni 2009 (* absolut und in %-Punkten)

Wahlbezirk	Wahlberechtigte		Wähler		gültig	CDU	SPD	DIE LINKE	PI-RATEN 2)	GRÜNE	FDP	NPD 2)
	Insg.	ausgWS	Insg. 1)	darunter mit WS								
	A	A2	B	B1								
1343 VSE	1.039	195	439	2	429	136	113	40	17	87	34	2
		18,8	59,5			31,7	26,3	9,3	4,0	20,3	7,9	0,5
*	-21	52	4	0	-41	18	-13	-2	17	-25	-23	2
*		5,3	1,6			6,6	-0,5	0,4	4,0	-3,6	-4,2	0,5
1349 Briefwahlbezirk Am Staden			532	532	518	115	144	55	31	126	39	8
						22,2	27,8	10,6	6,0	24,3	7,5	1,5
*				189	183	19	56	29	31	55	-2	8
*						-6,5	1,5	2,9	6,0	3,1	-4,7	1,5
134 Am Staden	3.693	576	2.014	535	1.975	409	613	222	124	481	106	20
		15,6	54,5			20,7	31,0	11,2	6,3	24,4	5,4	1,0
*	62	198	167	189	172	45	101	29	124	-19	-73	20
*		5,2	3,7			0,5	2,6	0,5	6,3	-3,4	-4,6	1,0
1351 Bundesagentur für Arbeit	1.284	207	389	0	382	130	113	41	13	52	18	15
		16,1	44,9			34,0	29,6	10,7	3,4	13,6	4,7	3,9
*	1	54	2	-1	-41	4	16	-10	13	-5	-52	15
*		4,2	0,1			4,2	6,6	-1,3	3,4	0,1	-11,8	3,9
1359 Briefwahlbezirk Kaninchenberg			188	188	182	50	62	11	14	23	18	4
						27,5	34,1	6,0	7,7	12,6	9,9	2,2
*				47	43	4	36	-6	14	-3	0	4
*						-5,6	15,4	-6,2	7,7	-6,1	-3,1	2,2
135 Kaninchenberg	1.284	207	577	188	564	180	175	52	27	75	36	19
		16,1	44,9			31,9	31,0	9,2	4,8	13,3	6,4	3,4
*	1	54	2	46	2	8	52	-16	27	-8	-52	19
*		4,2	0,1			1,3	9,1	-2,9	4,8	-1,5	-9,3	3,4
1361 Gymnasium Am Rotenbühl mit Uni.	1.375	173	419	0	409	104	94	50	20	105	31	5
		12,6	42,5			25,4	23,0	12,2	4,9	25,7	7,6	1,2
*	40	23	-4	-2	-41	-29	-15	25	20	-7	-25	5
*		1,3	-1,6			-4,1	-1,2	6,7	4,9	0,8	-4,9	1,2
1362 Kath.Kirchengem. Maria Königin	1.200	273	500	0	498	223	122	32	9	73	37	2
		22,8	63,3			44,8	24,5	6,4	1,8	14,7	7,4	0,4
*	8	33	20	-2	-24	32	13	-3	9	-13	-50	2
*		2,6	1,3			8,2	3,6	-0,3	1,8	-1,8	-9,2	0,4
1363 Seniorenhilfe Haus "Am Steinhübel"	1.249	226	496	0	485	154	157	38	21	81	28	6
		18,1	56,8			31,8	32,4	7,8	4,3	16,7	5,8	1,2
*	19	51	23	-9	-37	-7	33	-25	21	-11	-37	6
*		3,9	1,0			0,9	8,6	-4,2	4,3	-0,9	-6,7	1,2
1364 Seniorenhilfe Haus "Am Steinhübel"	1.282	298	499	1	490	191	127	35	24	83	26	4
		23,2	60,8			39,0	25,9	7,1	4,9	16,9	5,3	0,8
*	-5	97	10	1	-90	-1	-1	-6	24	-34	-58	4
*		7,6	1,0			5,9	3,8	0,1	4,9	-3,2	-9,2	0,8
1365 Gymnasium Am Rotenbühl	1.010	157	461	0	448	100	141	57	34	94	20	2
		15,5	60,3			22,3	31,5	12,7	7,6	21,0	4,5	0,4
*	16	38	0	-1	-45	-16	14	-11	34	-24	-24	2
*		3,6	-0,9			-1,2	5,7	-1,1	7,6	-3,0	-4,5	0,4
1368 Briefwahlbezirk Rotenbühl			425	425	420	185	73	19	12	64	64	3
						44,0	17,4	4,5	2,9	15,2	15,2	0,7
*				83	80	29	19	8	12	27	-8	3
*						-1,8	1,5	1,3	2,9	4,4	-5,9	0,7
1369 Briefwahlbezirk Rotenbühl			642	642	621	217	180	52	26	95	48	3
						34,9	29,0	8,4	4,2	15,3	7,7	0,5
*				199	192	71	74	7	26	30	-2	3
*						0,9	4,3	-2,1	4,2	0,1	-3,9	0,5
136 Rotenbühl mit Universität	6.116	1.127	3.442	1.068	3.371	1.174	894	283	146	595	254	25
		18,4	56,3			34,8	26,5	8,4	4,3	17,7	7,5	0,7
*	78	242	49	269	35	79	137	-5	146	-32	-204	25
*		3,8	0,1			2,0	3,8	-0,2	4,3	-1,1	-6,2	0,7
1371 Max-Ophüls-Schule Am Homburg	869	190	369	1	361	109	85	37	18	91	16	5
		21,9	63,2			30,2	23,5	10,2	5,0	25,2	4,4	1,4
*	10	41	21	0	-18	11	-2	1	18	1	-24	5
*		4,5	1,7			4,3	0,6	0,8	5,0	1,5	-6,1	1,4

1) Wahlbeteiligung in den Wahlbezirken incl. Briefwähler/innen (Schätzung)

2) Die Parteien haben 2009 nicht kandidiert

2.3

Amtliches Endergebnis der Bezirksratswahl (MITTE) vom 25. Mai 2014 nach Wahlbezirken

und die Veränderung gegenüber der Bezirksratswahl vom 7. Juni 2009 (* absolut und in %-Punkten)

Wahlbezirk	Wahlberechtigte		Wähler		gültig	CDU	SPD	DIE LINKE	PI-RATEN 2)	GRÜNE	FDP	NPD 2)
	Insg.	ausgWS	Insg. 1)	darunter mit WS								
	A	A2	B	B1								
1372 Max-Ophüls-Schule Am Homburg	1.114	212 19,0	402 54,2	0	391	112 28,6	129 33,0	46 11,8	11 2,8	75 19,2	13 3,3	5 1,3
*	47	47	26	-1	-22	10	10	-8	11	-19	-12	5
*		3,6	0,0			3,9	4,2	-1,3	2,8	-3,6	-2,7	1,3
1373 Max-Ophüls-Schule Am Homburg	1.074	132 12,3	393 48,3	0	389	100 25,7	131 33,7	44 11,3	25 6,4	70 18,0	14 3,6	5 1,3
*	52	15	16	0	8	14	3	12	25	-5	-13	5
*		0,8	-0,9			3,1	0,1	2,9	6,4	-1,7	-3,5	1,3
1379 Briefwahlbezirk Am Homburg			508	508	493	161 32,7	140 28,4	71 14,4	13 2,6	59 12,0	34 6,9	15 3,0
*				102	92	45	54	20	13	-3	-19	15
*						3,7	7,0	1,7	2,6	-3,5	-6,3	3,0
137 Am Homburg	3.057	534 17,5	1.672 54,7	509	1.634	482 29,5	485 29,7	198 12,1	67 4,1	295 18,1	77 4,7	30 1,8
*	109	103	63	101	60	80	65	25	67	-26	-68	30
*		2,8	0,1			4,0	3,0	1,1	4,1	-2,3	-4,5	1,8
1381 Gemeinschafts- schule Bruchwiese	1.205	145 12,0	368 41,8	1	363	87 24,0	110 30,3	66 18,2	19 5,2	66 18,2	8 2,2	7 1,9
*	-1	13	-10	0	-14	6	8	-8	19	-1	-31	7
*		1,1	-0,8			2,5	3,2	-1,4	5,2	0,4	-8,1	1,9
1382 Gemeinschafts- schule Bruchwiese	811	161 19,9	284 53,6	1	281	67 23,8	108 38,4	33 11,7	16 5,7	38 13,5	15 5,3	4 1,4
*	-21	30	-18	0	-35	-10	15	-13	16	-13	-22	4
*		4,1	-0,8			-0,5	9,0	-2,8	5,7	-2,6	-6,4	1,4
1389 Briefwahlbezirk Bruchwiese			286	286	276	79 28,6	93 33,7	41 14,9	14 5,1	33 12,0	14 5,1	2 0,7
*				39	31	4	28	2	14	8	-18	2
*						-2,0	7,2	-1,1	5,1	1,8	-8,0	0,7
138 Bruchwiese	2.016	306 15,2	938 46,5	288	920	233 25,3	311 33,8	140 15,2	49 5,3	137 14,9	37 4,0	13 1,4
*	-22	43	-27	39	-18	0	51	-19	49	-6	-71	13
*		2,3	-0,8			0,5	6,1	-1,7	5,3	-0,4	-7,5	1,4
13 Briefwahl St. Johann			3.453	3.453	3.368	997 29,6	976 29,0	344 10,2	160 4,8	585 17,4	260 7,7	46 1,4
*				829	788	201	375	62	160	132	-77	46
*						-1,3	5,7	-0,7	4,8	-0,2	-5,3	1,4
13 ST. JOHANN	24.676	3.708 15,0	12.358 50,1	3.466	12.127	3.148 26,0	3.607 29,7	1.464 12,1	674 5,6	2.438 20,1	652 5,4	144 1,2
*	751	700	461	788	492	290	512	95	674	-183	-602	144
*		2,5	0,4			1,4	3,1	0,3	5,6	-2,4	-5,4	1,2
1411 Grundschule Eschberg	1.472	160 10,9	378 35,7	2	373	121 32,4	133 35,7	62 16,6	16 4,3	22 5,9	9 2,4	10 2,7
*	-12	8	-62	2	-66	-18	0	-32	16	-2	-30	10
*		0,6	-3,9			0,8	5,4	-4,8	4,3	0,4	-6,5	2,7
1412 Grundschule Eschberg	1.665	260 15,6	509 45,2	1	492	169 34,3	165 33,5	70 14,2	19 3,9	39 7,9	24 4,9	6 1,2
*	-21	-23	-7	-44	-31	-15	17	7	19	-10	-37	6
*		-1,2	0,2			-0,8	5,2	2,2	3,9	-1,4	-6,8	1,2
1413 Bundesagentur für Arbeit	799	151 18,9	271 51,7	0	264	85 32,2	98 37,1	22 8,3	10 3,8	27 10,2	19 7,2	3 1,1
*	-9	17	-26	0	-41	-18	19	0	10	-9	-22	3
*		2,3	-2,6			-1,6	11,2	1,1	3,8	-1,6	-6,2	1,1
1414 Grundschule Eschberg	1.036	199 19,2	353 52,2	0	350	148 42,3	93 26,6	34 9,7	16 4,6	33 9,4	17 4,9	9 2,6
*	-23	80	16	-2	-53	-15	9	-10	16	-14	-29	9
*		8,0	2,6			1,8	5,7	-1,2	4,6	-2,2	-6,6	2,6
1418 Briefwahlbezirk Eschberg			391	391	387	139 35,9	135 34,9	47 12,1	17 4,4	27 7,0	19 4,9	3 0,8
*				31	33	28	14	-14	17	6	-8	3
*						4,6	0,7	-5,1	4,4	1,0	-2,7	0,8

1) Wahlbeteiligung in den Wahlbezirken incl. Briefwähler/innen (Schätzung)

2) Die Parteien haben 2009 nicht kandidiert

2.3

Amtliches Endergebnis der Bezirksratswahl (MITTE) vom 25. Mai 2014 nach Wahlbezirken

und die Veränderung gegenüber der Bezirksratswahl vom 7. Juni 2009 (* absolut und in %-Punkten)

Wahlbezirk	Wahlberechtigte		Wähler		gültig	CDU	SPD	DIE LINKE	PI-RATEN 2)	GRÜNE	FDP	NPD 2)
	Insg.	ausgWS	Insg. 1)	darunter mit WS								
	A	A2	B	B1								
1419 Briefwahlbezirk Eschberg			330	330	323	146	100	19	9	19	25	5
*				92	90	45,2	31,0	5,9	2,8	5,9	7,7	1,5
*						47	52	-11	9	-2	-1	5
						2,7	10,4	-7,0	2,8	-3,1	-3,4	1,5
14 Briefwahl Eschberg			721	721	710	285	235	66	26	46	44	8
*				123	123	40,1	33,1	9,3	3,7	6,5	6,2	1,1
*						75	66	-25	26	4	-9	8
						4,4	4,3	-6,2	3,7	-0,7	-2,8	1,1
14 ESCHBERG	4.972	770	2.232	724	2.189	808	724	254	87	167	113	36
*		15,5	44,9			36,9	33,1	11,6	4,0	7,6	5,2	1,6
*	-65	82	-79	79	-68	9	111	-60	87	-31	-127	36
		1,8	-1,0			1,5	5,9	-2,3	4,0	-1,1	-5,5	1,6
1611 Arnulfschule	1.377	155	483	0	468	115	174	64	29	53	25	8
*		11,3	45,5			24,6	37,2	13,7	6,2	11,3	5,3	1,7
*	-4	59	-7	0	-71	3	-15	-37	29	-14	-26	8
		4,3	-0,4			3,8	2,1	-5,1	6,2	-1,1	-4,1	1,7
1612 Kath. Kirchengem. St. Pius	1.771	142	491	0	481	113	165	91	26	42	18	26
*		8,0	35,1			23,5	34,3	18,9	5,4	8,7	3,7	5,4
*	14	25	-32	0	-45	19	-37	-53	26	7	-22	26
		1,4	-2,1			5,6	-4,1	-8,5	5,4	2,1	-3,9	5,4
1619 Briefwahlbezirk Wackenberg			275	275	270	87	85	37	17	29	9	6
*				81	78	32,2	31,5	13,7	6,3	10,7	3,3	2,2
*						42	7	3	17	16	-7	6
						8,8	-9,1	-4,0	6,3	4,0	-5,0	2,2
161 Wackenberg	3.148	297	1.249	275	1.219	315	424	192	72	124	52	40
*		9,4	39,7			25,8	34,8	15,8	5,9	10,2	4,3	3,3
*	10	84	-39	81	-38	64	-45	-87	72	9	-55	40
		2,6	-1,4			5,9	-2,5	-6,4	5,9	1,0	-4,2	3,3
1621 Hohe-Wacht- Schule	1.391	265	567	3	559	212	161	50	15	68	48	5
*		19,1	57,9			37,9	28,8	8,9	2,7	12,2	8,6	0,9
*	11	45	-9	-4	-41	4	32	4	15	-28	-43	5
		3,1	-1,1			3,3	7,3	1,3	2,7	-3,8	-6,6	0,9
1622 Mehrzweckhalle St. Arnual	763	110	252	0	246	62	68	41	22	36	11	6
*		14,4	46,1			25,2	27,6	16,7	8,9	14,6	4,5	2,4
*	51	15	25	-1	18	8	-2	15	22	-3	-22	6
		1,1	0,1			1,5	-3,1	5,3	8,9	-2,5	-10,0	2,4
1623 Mehrzweckhalle St. Arnual	1.206	157	504	0	492	116	143	63	36	91	38	5
*		13,0	53,6			23,6	29,1	12,8	7,3	18,5	7,7	1,0
*	6	31	-10	-2	-34	-3	-33	-3	36	-1	-15	5
		2,5	-1,1			1,0	-4,4	0,3	7,3	1,0	-2,4	1,0
1624 Arnulfschule	899	205	275	0	271	81	72	29	12	56	19	2
*		22,8	51,3			29,9	26,6	10,7	4,4	20,7	7,0	0,7
*	-22	85	14	-1	-58	-1	-10	-13	12	-14	-23	2
		9,8	2,8			5,0	1,6	-2,1	4,4	-0,6	-5,8	0,7
1629 Briefwahlbezirk Winterberg			667	667	649	233	182	62	25	85	56	6
*				144	131	35,9	28,0	9,6	3,9	13,1	8,6	0,9
*						41	77	9	25	12	-14	6
						-1,2	7,8	-0,7	3,9	-1,0	-4,9	0,9
162 Winterberg	4.259	737	2.265	670	2.217	704	626	245	110	336	172	24
*		17,3	53,2			31,8	28,2	11,1	5,0	15,2	7,8	1,1
*	46	176	20	136	16	49	64	12	110	-34	-117	24
		4,0	-0,1			2,0	2,7	0,5	5,0	-1,7	-5,4	1,1
16 Briefwahl St. Arnual			942	942	919	320	267	99	42	114	65	12
*				225	209	34,8	29,1	10,8	4,6	12,4	7,1	1,3
*						83	84	12	42	28	-21	12
						1,4	3,3	-1,5	4,6	0,3	-5,0	1,3
16 ST. ARNUAL	7.407	1.034	3.514	945	3.436	1.019	1.050	437	182	460	224	64
*		14,0	47,4			29,7	30,6	12,7	5,3	13,4	6,5	1,9
*	56	260	-19	217	-22	113	19	-75	182	-25	-172	64
		3,4	-0,6			3,5	0,7	-2,1	5,3	-0,6	-4,9	1,9

1) Wahlbeteiligung in den Wahlbezirken incl. Briefwähler/innen (Schätzung)

2) Die Parteien haben 2009 nicht kandidiert

2.3

Amtliches Endergebnis der Bezirksratswahl (MITTE) vom 25. Mai 2014 nach Wahlbezirken

und die Veränderung gegenüber der Bezirksratswahl vom 7. Juni 2009 (* absolut und in %-Punkten)

Wahlbezirk	Wahlberechtigte		Wähler		gültig	CDU	SPD	DIE LINKE	PI-RATEN 2)	GRÜNE	FDP	NPD 2)
	Insg.	ausgWS	Insg. 1)	darunter mit WS								
	A	A2	B	B1								
1 Briefwahl			8.787	8.787	8.579	2.673	2.722	994	374	1.064	563	189
Bezirk Mitte						31,2	31,7	11,6	4,4	12,4	6,6	2,2
*			1.989	1.989	1.893	643	958	7	374	184	-183	189
*						0,8	5,3	-3,2	4,4	-0,8	-4,6	2,2
1 Bezirk	72.412	9.461	31.958	8.824	31.255	8.606	10.046	4.084	1.585	4.616	1.579	739
MITTE		13,1	44,1			27,5	32,1	13,1	5,1	14,8	5,1	2,4
*	1.188	1.657	221	1.773	341	531	1.282	-826	1.585	-288	-1.542	739
*		2,1	-0,4			1,4	3,8	-2,8	5,1	-1,1	-5,0	2,4

1) Wahlbeteiligung in den Wahlbezirken incl. Briefwähler/innen (Schätzung)

2) Die Parteien haben 2009 nicht kandidiert

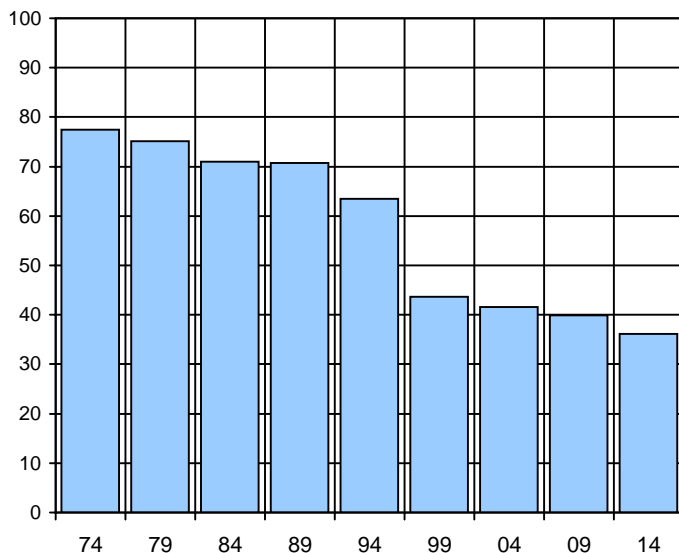
3.1 Bezirksratswahl (WEST) am 25. Mai 2014 - Übersicht

Amtliches Endergebnis

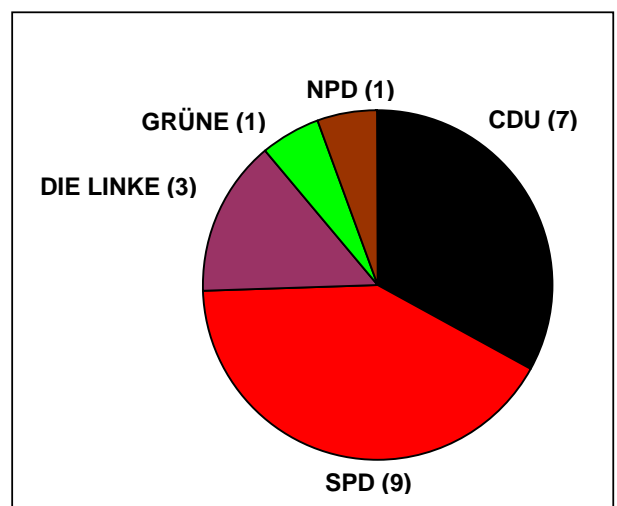
Wahlberechtigte und Wähler	2014		Veränderung gegenüber 2009		Sitze 2014	Sitze 2009
	absolut	in %	absolut	in % Pkt.		
Wahlberechtigte	24.576	100	-189			
- ohne Wahlschein	21.738	88,5	-794	-2,5		
- mit Wahlschein	2.838	11,5	605	2,5		
Abgegebene Stimmen	8.901	36,2	-979	-3,7		
- Urnenwahl	6.293		-1.521			
darunter mit Wahlschein	3		-1			
- Briefwahl	2.608		543			
Gültige Stimmen	8.655	97,2	-906	0,5		
- Urnenwahl	6.120	97,3	-1.420	0,8		
- Briefwahl	2.535	97,2	514	-0,7		
Ungültige Stimmen	246	2,8	-73	-0,5		
- Urnenwahl	173	2,7	-102	-0,8		
- Briefwahl	73	2,8	29	0,7		
Stimmanteile der Parteien						
CDU	2.798	32,3	130	4,4	7	6
SPD	3.494	40,4	90	4,8	9	8
DIE LINKE	1.212	14,0	-983	-9,0	3	5
GRÜNE	478	5,5	-75	-0,3	1	1
FDP	214	2,5	-527	-5,3		1
NPD ¹⁾	459	5,3			1	

1) Die Partei hat 2009 nicht kandidiert

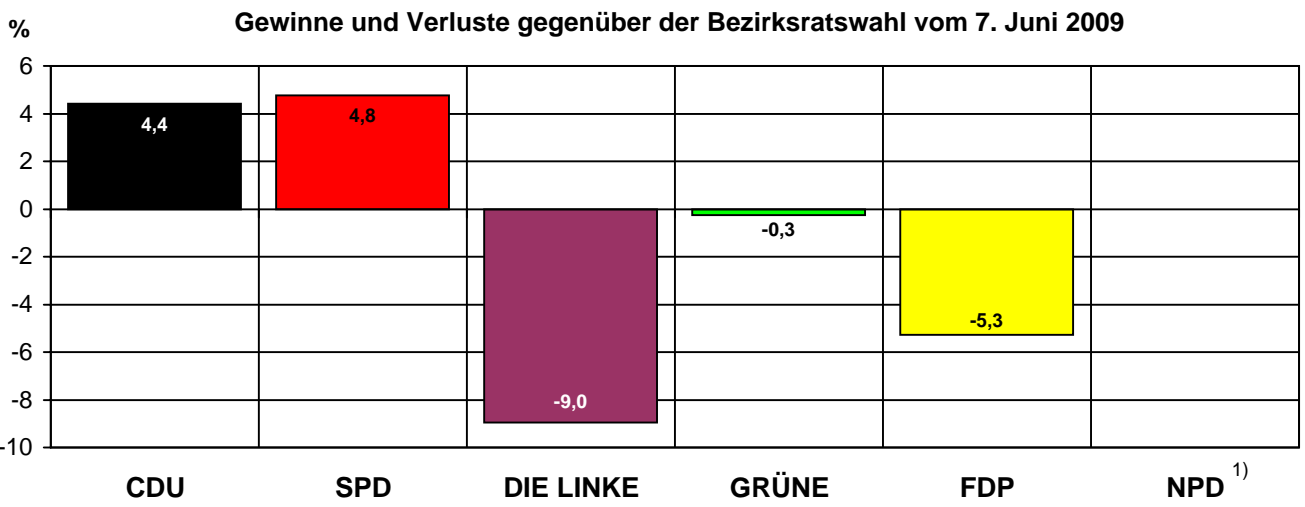
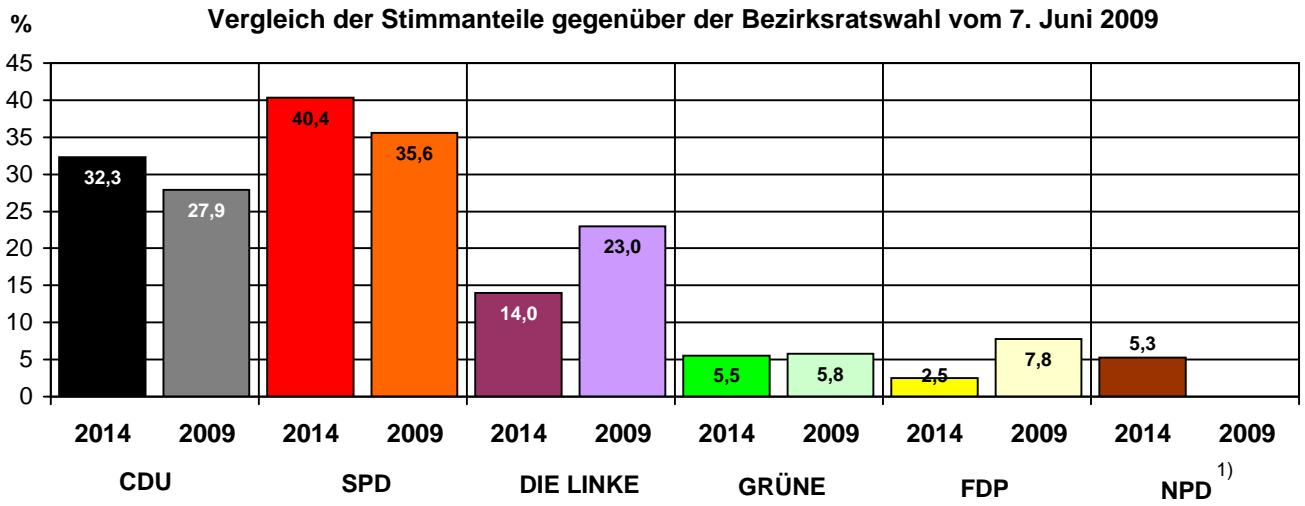
Wahlbeteiligung in %



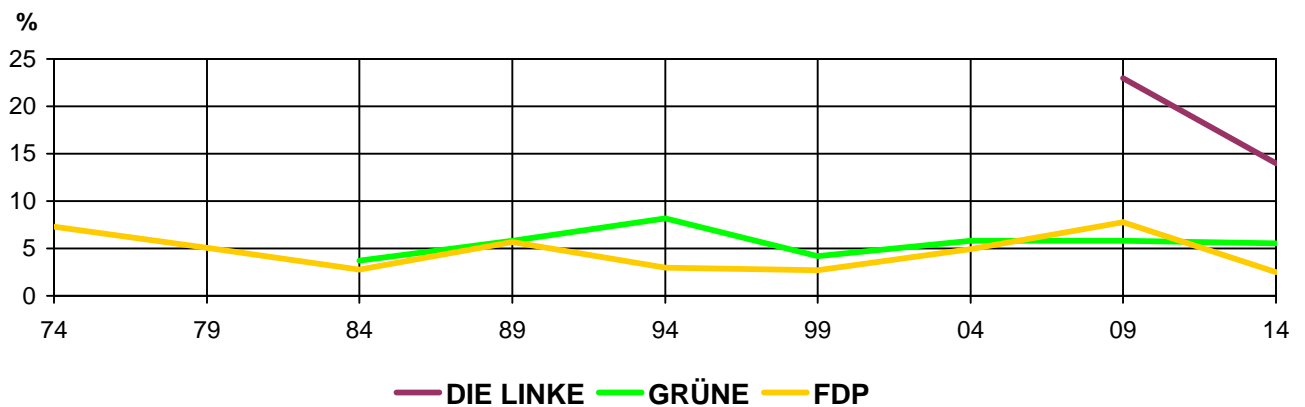
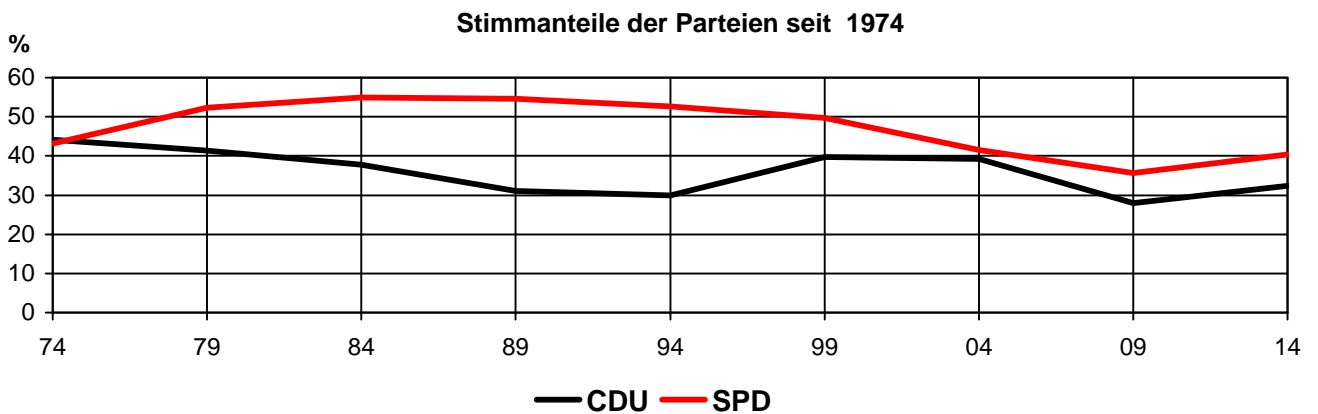
Sitzverteilung (insg. 21)



3.1 Bezirksratswahl (WEST) am 25. Mai 2014 - Übersicht



1) Die Partei hat 2009 nicht kandidiert



3.3 Amtliches Endergebnis der Bezirksratswahl (WEST) vom 25. Mai 2014 nach Wahlbezirken
und die Veränderung gegenüber der Bezirksratswahl vom 7. Juni 2009 (* absolut und in %-Punkten)

Wahlbezirk	Wahlberechtigte		Wähler		gültig	CDU	SPD	DIE LINKE	GRÜNE	FDP	NPD ²⁾
	Insg.	ausgWS	Insg. ¹⁾	darunter mit WS							
	A	A2	B	B1							
2111 Kelterhaus Gartenbauverein	893	117	250	0	245	58	122	40	13	4	8
*		13,1	39,9			23,7	49,8	16,3	5,3	1,6	3,3
*	-8	40	-31	0	-69	-13	-4	-25	-10	-25	8
		4,6	-3,1			1,1	9,7	-4,4	-2,0	-7,6	3,3
2112 GemS Gersweiler (ehem. Waldschule)	716	122	232	1	226	75	96	28	11	5	11
*		17,0	47,8			33,2	42,5	12,4	4,9	2,2	4,9
*	-12	36	-19	1	-52	-4	1	-18	-18	-24	11
		5,2	-1,8			4,8	8,3	-4,2	-5,6	-8,2	4,9
2113 GemS Gersweiler (ehem. Waldschule)	790	99	251	0	244	78	114	31	11	4	6
*		12,5	43,2			32,0	46,7	12,7	4,5	1,6	2,5
*	-40	22	-47	-1	-62	-11	15	-26	-21	-25	6
		3,3	-3,6			2,9	14,4	-5,9	-5,9	-7,8	2,5
2119 Briefwahlbezirk Gersweiler			307	307	290	71	167	23	15	10	4
*				101	95	24,5	57,6	7,9	5,2	3,4	1,4
*						29	74	-11	4	-5	4
						2,9	9,9	-9,5	-0,5	-4,2	1,4
211 Gersweiler-Mitte	2.399	338	1.040	308	1.005	282	499	122	50	23	29
*		14,1	43,4			28,1	49,7	12,1	5,0	2,3	2,9
*	-60	98	-97	101	-88	1	86	-80	-45	-79	29
		4,3	-2,9			2,4	11,9	-6,3	-3,7	-7,0	2,9
2121 Aschbachschule Ottenhausen	689	110	222	1	216	64	99	21	12	9	11
*		16,0	47,0			29,6	45,8	9,7	5,6	4,2	5,1
*	-52	28	-64	1	-92	-5	-28	-43	-12	-15	11
		4,9	-5,4			7,2	4,6	-11,1	-2,2	-3,6	5,1
2122 Aschbachschule Ottenhausen	1.312	200	453	0	448	170	160	52	25	20	21
*		15,2	48,7			37,9	35,7	11,6	5,6	4,5	4,7
*	-27	53	-28	0	-79	-18	-16	-38	-12	-16	21
		4,3	-1,1			2,3	2,3	-5,5	-1,4	-2,4	4,7
2129 Briefwahlbezirk Ottenhausen			288	288	279	86	143	21	14	9	6
*				79	71	30,8	51,3	7,5	5,0	3,2	2,2
*						38	55	-26	5	-7	6
						7,7	8,9	-15,1	0,7	-4,5	2,2
212 Ottenhausen	2.001	310	963	289	943	320	402	94	51	38	38
*		15,5	48,1			33,9	42,6	10,0	5,4	4,0	4,0
*	-79	81	-92	80	-100	15	11	-107	-19	-38	38
		4,5	-2,6			4,7	5,1	-9,3	-1,3	-3,3	4,0
2131 Clubheim Kirwe Buwe	924	132	318	0	307	103	142	26	24	6	6
*		14,3	47,7			33,6	46,3	8,5	7,8	2,0	2,0
*	20	46	-34	0	-76	-2	1	-49	4	-36	6
		4,8	-4,8			6,1	9,4	-11,1	2,6	-9,0	2,0
2139 Briefwahlbezirk Neu-Aschbach			123	123	117	36	53	13	10	4	1
*				47	42	30,8	45,3	11,1	8,5	3,4	0,9
*						21	29	-12	6	-3	1
						10,8	13,3	-22,2	3,2	-5,9	0,9
213 Neu-Aschbach	924	132	441	123	424	139	195	39	34	10	7
*		14,3	47,7			32,8	46,0	9,2	8,0	2,4	1,7
*	20	46	-34	47	-34	19	30	-61	10	-39	7
		4,8	-4,8			6,6	10,0	-12,6	2,8	-8,3	1,7
21 Briefwahl Gersweiler			718	718	686	193	363	57	39	23	11
*				227	208	28,1	52,9	8,3	5,7	3,4	1,6
*						88	158	-49	15	-15	11
						6,2	10,0	-13,9	0,7	-4,6	1,6
21 GERSWEILER	5.324	780	2.444	720	2.372	741	1.096	255	135	71	74
*		14,7	45,9			31,2	46,2	10,8	5,7	3,0	3,1
*	-119	225	-223	228	-222	35	127	-248	-54	-156	74
		4,5	-3,1			4,0	8,9	-8,6	-1,6	-5,8	3,1
2211 Kath. Kirchengem. St. Antonius	783	72	222	0	201	53	103	25	4	4	12
*		9,2	36,8			26,4	51,2	12,4	2,0	2,0	6,0
*	-37	21	-47	0	-75	0	-18	-50	-2	-17	12
		3,0	-4,0			7,2	7,4	-14,7	-0,2	-5,6	6,0

1) Wahlbeteiligung in den Wahlbezirken incl. Briefwähler/innen (Schätzung)

2) Die Partei hat 2009 nicht kandidiert

3.3

Amtliches Endergebnis der Bezirksratswahl (WEST) vom 25. Mai 2014 nach Wahlbezirken

und die Veränderung gegenüber der Bezirksratswahl vom 7. Juni 2009 (* absolut und in %-Punkten)

Wahlbezirk	Wahlberechtigte		Wähler		gültig	CDU	SPD	DIE LINKE	GRÜNE	FDP	NPD ²⁾
	Insg.	ausgWS	Insg. ¹⁾	darunter mit WS							
	A	A2	B	B1							
2212 Gemeinschaftsschule Klarenthal	889	121	306	0	299	112	129	28	15	5	10
*		13,6	46,9			37,5	43,1	9,4	5,0	1,7	3,3
*	-41	53	-52	0	-97	-11	-28	-37	-2	-29	10
*		6,3	-3,5			6,4	3,5	-7,0	0,7	-6,9	3,3
2213 Gemeinschaftsschule Klarenthal	766	111	257	0	253	95	93	25	16	8	16
*		14,5	46,8			37,5	36,8	9,9	6,3	3,2	6,3
*	-5	36	-28	0	-55	-11	-15	-22	-7	-16	16
*		4,8	-3,3			3,1	1,7	-5,4	-1,1	-4,6	6,3
2214 Grundschule Klarenthal	898	127	251	0	249	91	97	23	18	9	11
*		14,1	40,9			36,5	39,0	9,2	7,2	3,6	4,4
*	5	37	-52	0	-73	-10	-25	-33	-1	-15	11
*		4,1	-6,0			5,2	1,1	-8,2	1,3	-3,8	4,4
2219 Briefwahlbezirk Klarenthal			394	394	389	125	166	37	29	17	15
*				124	123	32,1	42,7	9,5	7,5	4,4	3,9
*						50	58	6	18	-24	15
*						3,9	2,1	-2,1	3,3	-11,0	3,9
221 Klarenthal	3.336	431	1.430	394	1.391	476	588	138	82	43	64
*		12,9	42,9			34,2	42,3	9,9	5,9	3,1	4,6
*	-78	147	-178	124	-177	18	-28	-136	6	-101	64
*		4,6	-4,2			5,0	3,0	-7,6	1,0	-6,1	4,6
2221 Grundschule Klarenthal	1.058	150	324	0	309	123	113	30	21	13	9
*		14,2	43,7			39,8	36,6	9,7	6,8	4,2	2,9
*	-6	44	-12	-2	-54	1	-9	-32	-1	-22	9
*		4,2	-0,9			6,2	3,0	-7,4	0,7	-5,4	2,9
2229 Briefwahlbezirk Krughütte			138	138	136	42	58	22	5	7	2
*				43	42	30,9	42,6	16,2	3,7	5,1	1,5
*						13	21	10	1	-5	2
*						0,0	3,3	3,4	-0,6	-7,6	1,5
222 Krughütte	1.058	150	462	138	445	165	171	52	26	20	11
*		14,2	43,7			37,1	38,4	11,7	5,8	4,5	2,5
*	-6	44	-12	41	-12	14	12	-22	0	-27	11
*		4,2	-0,9			4,0	3,6	-4,5	0,2	-5,8	2,5
22 Briefwahl Klarenthal			532	532	525	167	224	59	34	24	17
*				167	165	31,8	42,7	11,2	6,5	4,6	3,2
*						63	79	16	19	-29	17
*						2,9	2,4	-0,7	2,3	-10,2	3,2
22 KLARENTHAL	4.394	581	1.892	532	1.836	641	759	190	108	63	75
*		13,2	43,1			34,9	41,3	10,3	5,9	3,4	4,1
*	-84	191	-190	165	-189	32	-16	-158	6	-128	75
*		4,5	-3,4			4,8	3,1	-6,8	0,8	-6,0	4,1
2311 Barbaraschule Altenkessel	1.286	263	352	0	342	131	138	33	22	5	13
*		20,5	47,0			38,3	40,4	9,6	6,4	1,5	3,8
*	-275	-47	-141	0	-94	2	-19	-70	-1	-19	13
*		0,6	-0,8			8,7	4,3	-14,0	1,2	-4,0	3,8
2312 Gaststätte "Im Alsbachbad"	767	171	207	0	202	111	45	18	16	5	7
*		22,3	47,9			55,0	22,3	8,9	7,9	2,5	3,5
*	161	72	31	0	-35	9	-12	-23	0	-16	7
*		6,0	-7,7			11,9	-1,8	-8,4	1,2	-6,4	3,5
2313 Barbaraschule Altenkessel	1.657	186	447	0	433	195	116	67	28	7	20
*		11,2	37,5			45,0	26,8	15,5	6,5	1,6	4,6
*	-54	-37	-154	-1	-113	-10	-24	-41	-17	-41	20
*		-1,8	-7,8			7,5	1,1	-4,3	-1,8	-7,2	4,6
2318 Briefwahlbezirk Altenkessel			252	252	244	57	124	33	15	2	13
*				-46	-50	23,4	50,8	13,5	6,1	0,8	5,3
*						-12	-47	-4	7	-7	13
*						-0,1	-7,3	0,9	3,4	-2,2	5,3
2319 Briefwahlbezirk Altenkessel			335	335	324	145	116	31	14	7	11
*				27	23	44,8	35,8	9,6	4,3	2,2	3,4
*						49	-39	5	6	-9	11
*						12,9	-15,7	0,9	1,7	-3,2	3,4

1) Wahlbeteiligung in den Wahlbezirken incl. Briefwähler/innen (Schätzung)

2) Die Partei hat 2009 nicht kandidiert

3.3 Amtliches Endergebnis der Bezirksratswahl (WEST) vom 25. Mai 2014 nach Wahlbezirken
und die Veränderung gegenüber der Bezirksratswahl vom 7. Juni 2009 (* absolut und in %-Punkten)

Wahlbezirk	Wahlberechtigte		Wähler		gültig	CDU	SPD	DIE LINKE	GRÜNE	FDP	NPD ²⁾
	Insg.	ausgWS	Insg. ¹⁾	darunter mit WS							
	A	A2	B	B1							
231 Altenkessel	3.710	620	1.593	587	1.545	639	539	182	95	26	64
*		16,7	42,9			41,4	34,9	11,8	6,1	1,7	4,1
*	-168	-12	-264	-20	-269	38	-141	-133	-5	-92	64
		0,4	-4,9			8,2	-2,6	-5,6	0,6	-4,8	4,1
2321 Turnerverein SV Rockersh.	723	77	205	0	199	76	75	25	7	3	13
*		10,7	38,2			38,2	37,7	12,6	3,5	1,5	6,5
*	-58	1	-44	0	-44	-14	-6	-21	-5	-11	13
		0,9	-2,8			1,2	4,4	-6,4	-1,4	-4,3	6,5
2329 Briefwahlbezirk Rockershhausen			71	71	69	31	23	7	3	0	5
*				3	2	44,9	33,3	10,1	4,3	0,0	7,2
*						4	-4	-4	1	0	5
						4,6	-7,0	-6,3	1,4	0,0	7,2
232 Rockershhausen	723	77	276	71	268	107	98	32	10	3	18
*		10,7	38,2			39,9	36,6	11,9	3,7	1,1	6,7
*	-58	1	-44	3	-42	-10	-10	-25	-4	-11	18
		0,9	-2,8			2,2	1,7	-6,4	-0,8	-3,4	6,7
23 Briefwahl Altenkessel			658	658	637	233	263	71	32	9	29
*				-16	-25	36,6	41,3	11,1	5,0	1,4	4,6
*						41	-90	-3	14	-16	29
						7,6	-12,0	0,0	2,3	-2,4	4,6
23 ALTENKESSEL	4.433	697	1.869	658	1.813	746	637	214	105	29	82
*		15,7	42,2			41,1	35,1	11,8	5,8	1,6	4,5
*	-226	-11	-308	-17	-311	28	-151	-158	-9	-103	82
		0,5	-4,6			7,3	-2,0	-5,7	0,4	-4,6	4,5
2411 Bürgerhaus Burbach	1.827	105	289	0	284	54	103	69	22	6	30
*		5,7	20,8			19,0	36,3	24,3	7,7	2,1	10,6
*	100	1	-65	0	-59	-18	5	-66	4	-14	30
		-0,3	-5,0			-2,0	7,7	-15,1	2,5	-3,7	10,6
2412 Bürgerhaus Burbach mit v.d.Heydt	1.924	144	249	0	244	67	79	70	7	4	17
*		7,5	19,5			27,5	32,4	28,7	2,9	1,6	7,0
*	151	67	-68	0	-101	0	-10	-66	-16	-26	17
		3,1	-5,5			8,0	6,6	-10,7	-3,8	-7,1	7,0
2419 Briefwahlbezirk Hochstraße			217	217	216	55	80	48	10	3	20
*				54	56	25,5	37,0	22,2	4,6	1,4	9,3
*						0	41	-2	6	-9	20
						-8,9	12,7	-9,0	2,1	-6,1	9,3
241 Hochstraße mit v.d. Heydt	3.751	249	755	217	744	176	262	187	39	13	67
*		6,6	20,1			23,7	35,2	25,1	5,2	1,7	9,0
*	251	68	-133	54	-104	-18	36	-134	-6	-49	67
		1,5	-5,2			0,8	8,6	-12,7	-0,1	-5,6	9,0
2421 Weyersbergschule Burbach	2.004	238	451	1	441	103	173	100	23	8	34
*		11,9	33,5			23,4	39,2	22,7	5,2	1,8	7,7
*	-34	56	-28	1	-55	-5	10	-78	-4	-12	34
		2,9	-0,8			1,6	6,4	-13,2	-0,2	-2,2	7,7
2422 Gemeinschaftsschule Rastbachtal	1.063	62	209	0	202	63	83	42	4	1	9
*		5,8	25,1			31,2	41,1	20,8	2,0	0,5	4,5
*	20	24	-7	0	-27	-2	23	-27	-12	-18	9
		2,2	-1,2			2,8	14,9	-9,3	-5,0	-7,8	4,5
2429 Briefwahlbezirk Ottstraße			277	277	267	58	152	36	12	5	4
*				70	65	21,7	56,9	13,5	4,5	1,9	1,5
*						22	53	-8	2	-8	4
						3,9	7,9	-8,3	-0,5	-4,6	1,5
242 Ottstraße	3.067	300	937	278	910	224	408	178	39	14	47
*		9,8	30,6			24,6	44,8	19,6	4,3	1,5	5,2
*	-14	80	-35	71	-17	15	86	-113	-14	-38	47
		2,6	-1,0			2,1	10,1	-11,8	-1,4	-4,1	5,2
2431 Seniorenheim Haus Sonnenwink.	1.049	79	323	0	316	96	111	61	14	9	25
*		7,5	37,5			30,4	35,1	19,3	4,4	2,8	7,9
*	-3	15	-32	0	-34	23	9	-67	-9	-15	25
*		1,4	-2,9			9,5	6,0	-17,3	-2,1	-4,0	7,9

1) Wahlbeteiligung in den Wahlbezirken incl. Briefwähler/innen (Schätzung)

2) Die Partei hat 2009 nicht kandidiert

3.3

Amtliches Endergebnis der Bezirksratswahl (WEST) vom 25. Mai 2014 nach Wahlbezirken

und die Veränderung gegenüber der Bezirksratswahl vom 7. Juni 2009 (* absolut und in %-Punkten)

Wahlbezirk	Wahlberechtigte		Wähler		gültig	CDU	SPD	DIE LINKE	GRÜNE	FDP	NPD ²⁾
	Insg.	ausgWS	Insg. ¹⁾	darunter mit WS							
	A	A2	B	B1							
2432 IT-PARK SAAR	1.289	61	225	0	218	46	69	43	13	6	41
*		4,7	21,7			21,1	31,7	19,7	6,0	2,8	18,8
*	-11	-15	-44	0	-23	-11	-11	-43	7	-6	41
		-1,1	-3,2			-2,6	-1,5	-16,0	3,5	-2,2	18,8
2433 Neue Füllengartenschule	1.269	91	250	0	242	68	75	50	12	8	29
*		7,2	26,1			28,1	31,0	20,7	5,0	3,3	12,0
*	17	52	-15	0	-51	-1	-20	-41	-2	-16	29
		4,1	-1,5			4,5	-1,4	-10,4	0,2	-4,9	12,0
2439 Briefwahlbezirk Füllengarten			206	206	204	60	77	34	13	1	19
*				41	45	29,4	37,7	16,7	6,4	0,5	9,3
*						27	30	-21	6	-16	19
						8,7	8,2	-17,9	2,0	-10,2	9,3
243 Füllengarten	3.607	231	1.004	206	980	270	332	188	52	24	114
*		6,4	27,8			27,6	33,9	19,2	5,3	2,4	11,6
*	3	52	-90	41	-63	38	8	-172	2	-53	114
		1,4	-2,5			5,3	2,8	-15,3	0,5	-4,9	11,6
24 Briefwahl Burbach			700	700	687	173	309	118	35	9	43
*				165	166	25,2	45,0	17,2	5,1	1,3	6,3
*						49	124	-31	14	-33	43
						1,4	9,5	-11,4	1,1	-6,8	6,3
24 BURBACH	10.425	780	2.696	701	2.634	670	1.002	553	130	51	228
*		7,5	25,9			25,4	38,0	21,0	4,9	1,9	8,7
*	240	200	-258	166	-184	35	130	-419	-18	-140	228
		1,8	-3,1			2,9	7,1	-13,5	-0,3	-4,8	8,7
2 Briefwahl Bezirk West			2.608	2.608	2.535	766	1.159	305	140	65	100
*						30,2	45,7	12,0	5,5	2,6	3,9
*			543	543	514	241	271	-67	62	-93	100
						4,2	1,8	-6,4	1,7	-5,3	3,9
2 Bezirk WEST	24.576	2.838	8.901	2.611	8.655	2.798	3.494	1.212	478	214	459
*		11,5	36,2			32,3	40,4	14,0	5,5	2,5	5,3
*	-189	605	-979	542	-906	130	90	-983	-75	-527	459
		2,5	-3,7			4,4	4,8	-9,0	-0,3	-5,3	5,3

1) Wahlbeteiligung in den Wahlbezirken incl. Briefwähler/innen (Schätzung)

2) Die Partei hat 2009 nicht kandidiert

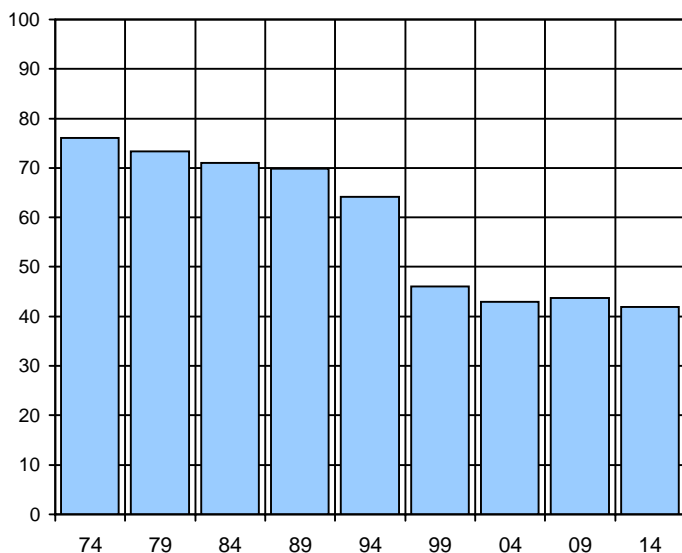
4.1 Bezirksratswahl (DUDWEILER) am 25. Mai 2014 - Übersicht

Amtliches Endergebnis

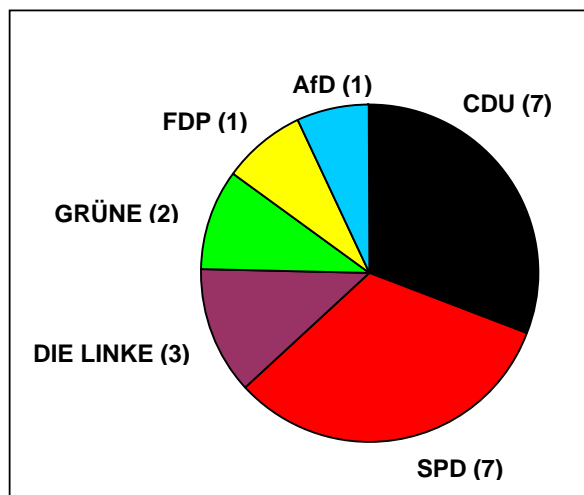
Wahlberechtigte und Wähler	2014		Veränderung gegenüber 2009		Sitze 2014	Sitze 2009
	absolut	in %	absolut	in % Pkt.		
Wahlberechtigte	22.029	100	-716			
- ohne Wahlschein	19.500	88,5	-1.127	-2,2		
- mit Wahlschein	2.529	11,5	411	2,2		
Abgegebene Stimmen	9.245	42,0	-703	-1,8		
- Urnenwahl	6.894		-1.094			
darunter mit Wahlschein	3		-4			
- Briefwahl	2.351		395			
Gültige Stimmen	9.052	97,9	-610	0,8		
- Urnenwahl	6.752	97,9	-999	1,0		
- Briefwahl	2.300	97,8	389	0,1		
Ungültige Stimmen	193	2,1	-93	-0,8		
- Urnenwahl	142	2,1	-99	-1,0		
- Briefwahl	51	2,2	6	-0,1		
Stimmanteile der Parteien						
CDU	2.683	29,6	-21	1,7	7	6
SPD	2.790	30,8	81	2,8	7	6
DIE LINKE	1.079	11,9	-862	-8,2	3	4
PIRATEN ¹⁾	354	3,9				
GRÜNE	851	9,4	-250	-2,0	2	2
FDP	681	7,5	-526	-5,0	1	3
AfD ¹⁾	614	6,8			1	

1) Die Parteien haben 2009 nicht kandidiert

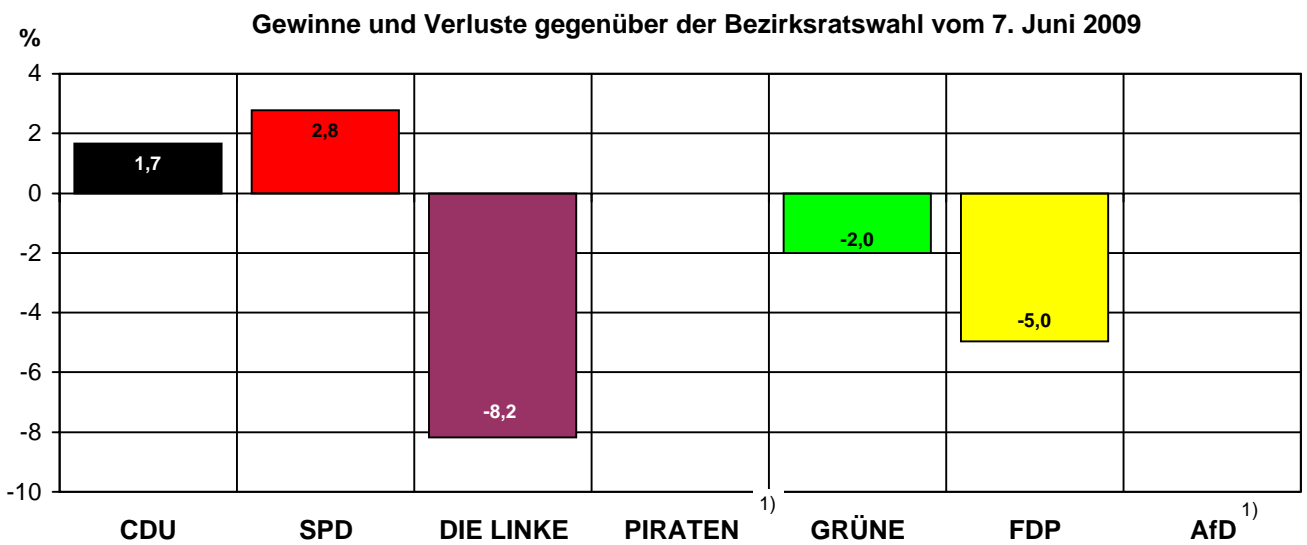
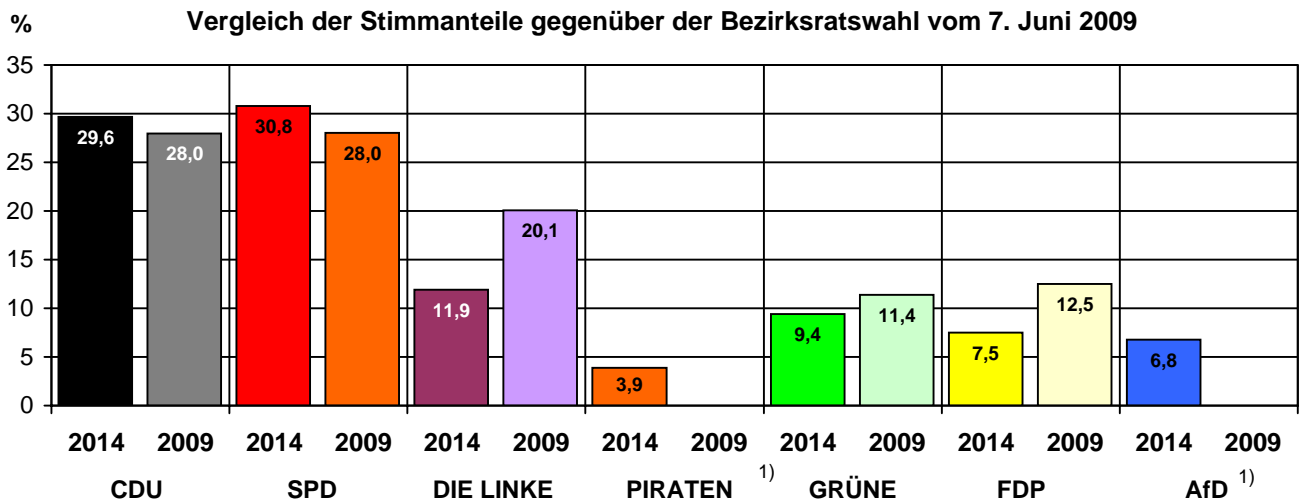
Wahlbeteiligung in %



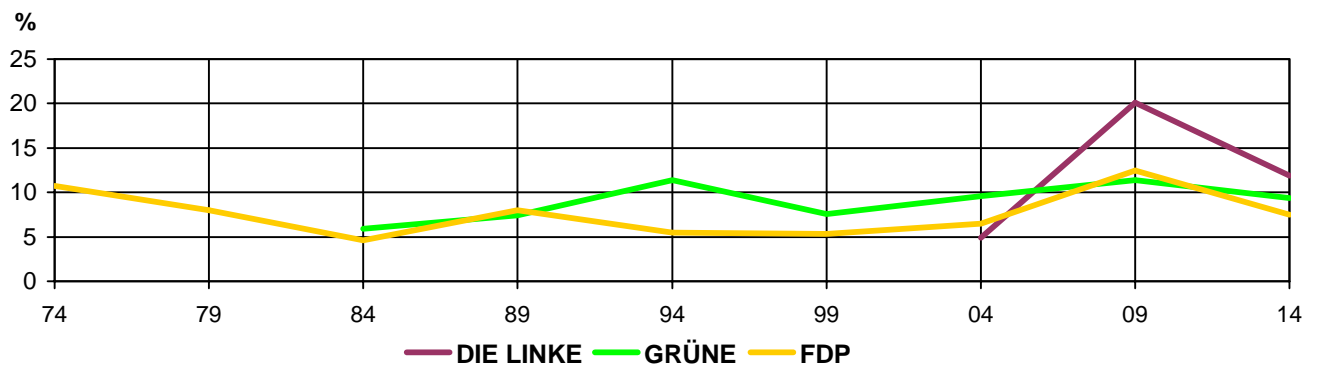
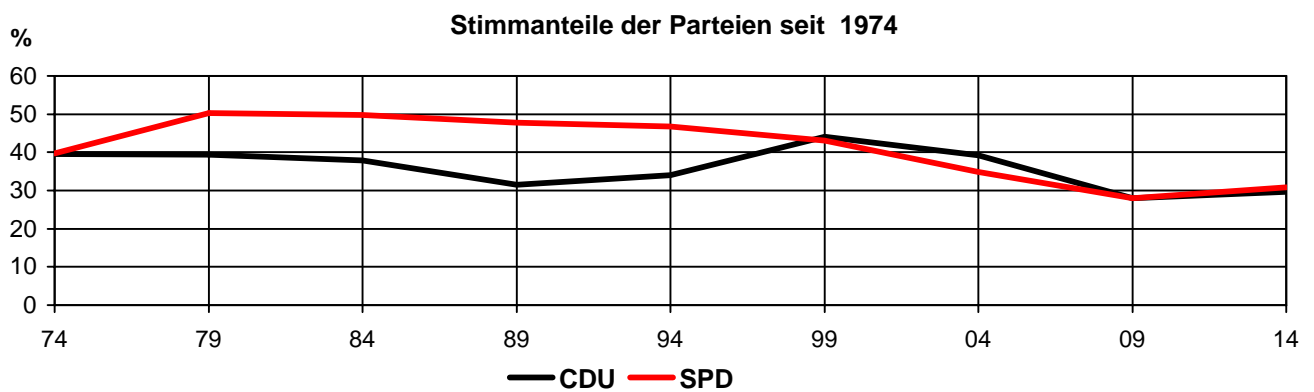
Sitzverteilung (insg. 21)



4.1 Bezirksratswahl (DUDWEILER) am 25. Mai 2014 - Übersicht



1) Die Parteien haben 2009 nicht kandidiert



4.3 Amtliches Endergebnis der Bezirksratswahl (DUDWEILER) vom 25. Mai 2014 nach Wahlbezirken
und die Veränderung gegenüber der Bezirksratswahl vom 7. Juni 2009 (* absolut und in %-Punkten)

Wahlbezirk	Wahlberechtigte		Wähler		gültig	CDU	SPD	DIE LINKE	PI-RATEN 2)	GRÜNE	FDP	AfD 2)
	Insg.	ausgWS	Insg. 1)	darunter mit WS								
	A	A2	B	B1								
3111 Feuerwache Dudweiler	1.189	125	337	0	332	83	111	33	11	30	42	22
*		10,5	38,4			25,0	33,4	9,9	3,3	9,0	12,7	6,6
*	-12	33	-55	0	-73	-2	-17	-57	11	-21	-9	22
		2,9	-4,2			4,0	1,8	-12,3	3,3	-3,6	0,1	6,6
3112 Kinderhaus Dudweiler Nord	1.064	104	286	0	284	87	103	33	11	21	15	14
*		9,8	36,2			30,6	36,3	11,6	3,9	7,4	5,3	4,9
*	-8	36	-15	0	-44	0	13	-45	11	-15	-22	14
		3,4	-1,2			4,1	8,8	-12,2	3,9	-3,6	-6,0	4,9
3119 Briefwahlbezirk Dudweiler-Nord			219	219	213	75	54	36	7	14	17	10
*				69	66	35,2	25,4	16,9	3,3	6,6	8,0	4,7
*						32	23	6	7	-4	-8	10
						6,0	4,3	-3,5	3,3	-5,7	-9,0	4,7
311 Dudweiler-Nord	2.253	229	842	219	829	245	268	102	29	65	74	46
*		10,2	37,4			29,6	32,3	12,3	3,5	7,8	8,9	5,5
*	-20	69	-70	69	-51	30	19	-96	29	-40	-39	46
		3,1	-2,8			5,1	4,0	-10,2	3,5	-4,1	-3,9	5,5
3121 Gasthaus "Bürgerhof Martin"	915	126	177	0	172	41	48	36	7	13	9	18
*		13,8	31,3			23,8	27,9	20,9	4,1	7,6	5,2	10,5
*	-25	35	5	0	-22	1	-8	-22	7	-2	-16	18
		4,1	1,4			3,2	-1,0	-9,0	4,1	-0,2	-7,7	10,5
3122 Bürgerhaus Dudweiler	921	69	220	0	217	58	66	34	11	19	13	16
*		7,5	30,4			26,7	30,4	15,7	5,1	8,8	6,0	7,4
*	-2	5	9	0	9	6	24	-27	11	-9	-12	16
		0,6	1,0			1,7	10,2	-13,7	5,1	-4,7	-6,0	7,4
3129 Briefwahlbezirk Dudweiler-Mitte			169	169	167	64	58	21	2	12	4	6
*				36	36	38,3	34,7	12,6	1,2	7,2	2,4	3,6
*						6	25	7	2	1	-11	6
						-6,0	9,5	1,9	1,2	-1,2	-9,1	3,6
312 Dudweiler-Mitte	1.836	195	566	169	556	163	172	91	20	44	26	40
*		10,6	30,8			29,3	30,9	16,4	3,6	7,9	4,7	7,2
*	-27	40	14	36	23	13	41	-42	20	-10	-39	40
		2,3	1,2			1,2	6,4	-8,6	3,6	-2,2	-7,5	7,2
3131 DRK-Heim	1.068	92	286	0	278	66	92	43	12	28	21	16
*		8,6	35,3			23,7	33,1	15,5	4,3	10,1	7,6	5,8
*	-47	19	-83	0	-102	-10	-32	-73	12	4	-19	16
		2,1	-6,0			3,7	0,5	-15,1	4,3	3,8	-3,0	5,8
3139 Briefwahlbezirk Flitsch			91	91	89	20	27	19	3	6	8	6
*				19	19	22,5	30,3	21,3	3,4	6,7	9,0	6,7
*						-5	4	5	3	0	6	6
						-13,2	-2,5	1,3	3,4	-1,8	6,1	6,7
313 Flitsch	1.068	92	377	91	367	86	119	62	15	34	29	22
*		8,6	35,3			23,4	32,4	16,9	4,1	9,3	7,9	6,0
*	-47	19	-83	19	-83	-15	-28	-68	15	4	-13	22
		2,1	-6,0			1,0	-0,2	-12,0	4,1	2,6	-1,4	6,0
3141 Schützenhaus Dudweiler	724	64	242	0	233	57	76	27	14	20	19	20
*		8,8	41,9			24,5	32,6	11,6	6,0	8,6	8,2	8,6
*	-18	18	-5	-2	-27	-1	-21	-36	14	2	-5	20
		2,6	0,3			2,2	-4,7	-12,6	6,0	1,7	-1,1	8,6
3149 Briefwahlbezirk Kitten			61	61	60	23	7	8	2	7	5	8
*				17	18	38,3	11,7	13,3	3,3	11,7	8,3	13,3
*						6	2	-2	2	4	-2	8
						-2,1	-0,2	-10,5	3,3	4,5	-8,3	13,3
314 Kitten	724	64	303	61	293	80	83	35	16	27	24	28
*		8,8	41,9			27,3	28,3	11,9	5,5	9,2	8,2	9,6
*	-18	18	-5	15	-9	5	-19	-38	16	6	-7	28
		2,6	0,3			2,5	-5,4	-12,2	5,5	2,3	-2,1	9,6
3151 Vereinslokal Pfaffenkopf	881	133	249	0	245	81	69	24	6	21	21	23
*		15,1	42,3			33,1	28,2	9,8	2,4	8,6	8,6	9,4
*	-65	7	-88	0	-88	-33	-19	-29	6	-11	-25	23
		1,8	-6,4			-1,2	1,7	-6,1	2,4	-1,0	-5,2	9,4

1) Wahlbeteiligung in den Wahlbezirken incl. Briefwähler/innen (Schätzung)

2) Die Parteien haben 2009 nicht kandidiert

4.3 Amtliches Endergebnis der Bezirksratswahl (DUDWEILER) vom 25. Mai 2014 nach Wahlbezirken
und die Veränderung gegenüber der Bezirksratswahl vom 7. Juni 2009 (* absolut und in %-Punkten)

Wahlbezirk	Wahlberechtigte		Wähler		gültig	CDU	SPD	DIE LINKE	PI-RATEN 2)	GRÜNE	FDP	AfD 2)
	Insg.	ausgWS	Insg. 1)	darunter mit WS								
	A	A2	B	B1								
				D	D1	D2	D3	D4	D5	D6	D7	
3152 Kindergarten Pfaffenkopf	635	82	207	0	204	49	70	34	9	13	15	14
*		12,9	44,6			24,0	34,3	16,7	4,4	6,4	7,4	6,9
*	-29	5	-37	0	-36	-4	-12	-17	9	-15	-11	14
		1,3	-3,7			1,9	0,1	-4,6	4,4	-5,3	-3,5	6,9
3153 Sangerheim Mannerchor Harm.	929	108	295	1	286	96	77	42	11	22	19	19
*		11,6	42,4			33,6	26,9	14,7	3,8	7,7	6,6	6,6
*	-49	-5	-60	1	-46	-5	-16	-16	11	-16	-23	19
		0,1	-4,0			3,1	-1,1	-2,8	3,8	-3,8	-6,0	6,6
3159 Briefwahlbezirk Pfaffenkopf			299	299	285	108	75	27	9	26	30	10
*				-6	-13	0	1	-21	9	-2	-10	10
*						1,7	1,5	-6,6	3,2	-0,3	-2,9	3,5
315 Pfaffenkopf	2.445	323	1.050	300	1.020	334	291	127	35	82	85	66
*		13,2	42,9			32,7	28,5	12,5	3,4	8,0	8,3	6,5
*	-143	7	-185	-5	-183	-42	-46	-83	35	-44	-69	66
		1,0	-4,8			1,5	0,5	-5,0	3,4	-2,4	-4,5	6,5
3161 Albert-Schweitzer Schule	892	92	284	0	278	81	89	41	4	21	20	22
*		10,3	41,6			29,1	32,0	14,7	1,4	7,6	7,2	7,9
*	-35	9	-7	-1	-16	-4	5	-10	4	-19	-14	22
		1,4	0,9			0,2	3,4	-2,6	1,4	-6,1	-4,4	7,9
3162 Burgerhaus Dudweiler	905	120	300	0	295	95	82	32	16	32	16	22
*		13,3	45,7			32,2	27,8	10,8	5,4	10,8	5,4	7,5
*	-13	25	17	0	1	18	-4	-21	16	-8	-22	22
		2,9	2,4			6,0	-1,5	-7,2	5,4	-2,8	-7,5	7,5
3169 Briefwahlbezirk Geisenkopf			200	200	196	58	51	34	2	29	14	8
*				31	29	29,6	26,0	17,3	1,0	14,8	7,1	4,1
*						-3	14	9	2	8	-9	8
						-6,9	3,9	2,4	1,0	2,2	-6,6	4,1
316 Geisenkopf	1.797	212	784	200	769	234	222	107	22	82	50	52
*		11,8	43,6			30,4	28,9	13,9	2,9	10,7	6,5	6,8
*	-48	34	10	30	14	11	15	-22	22	-19	-45	52
		2,1	1,7			0,9	1,5	-3,2	2,9	-2,7	-6,1	6,8
3171 Gasthaus "Jahnschenke"	1.087	124	383	2	367	110	116	28	14	40	31	28
*		11,4	45,4			30,0	31,6	7,6	3,8	10,9	8,4	7,6
*	-24	25	-19	2	-39	-43	13	-39	14	-7	-5	28
		2,5	-0,8			-7,7	6,2	-8,9	3,8	-0,7	-0,4	7,6
3172 LPM	1.207	142	352	0	347	80	97	46	20	28	35	41
*		11,8	39,9			23,1	28,0	13,3	5,8	8,1	10,1	11,8
*	-22	15	-22	0	-27	-23	1	-38	20	-10	-18	41
		1,4	-1,1			-4,5	2,3	-9,2	5,8	-2,1	-4,1	11,8
3173 Kindergarten St. Bonifatius	797	89	287	0	283	102	62	17	8	38	34	22
*		11,2	46,2			36,0	21,9	6,0	2,8	13,4	12,0	7,8
*	-60	-14	-24	-2	-7	3	1	-23	8	-4	-14	22
		-0,9	0,4			1,9	0,9	-7,8	2,8	-1,1	-4,5	7,8
3174 Hotel Seewald	817	96	329	0	327	106	94	26	17	36	36	12
*		11,8	50,9			32,4	28,7	8,0	5,2	11,0	11,0	3,7
*	-87	-6	-41	0	-33	1	-15	-12	17	-16	-20	12
		0,5	0,4			3,2	-1,5	-2,6	5,2	-3,4	-4,5	3,7
3179 Briefwahlbezirk Dudweiler-Sud			408	408	399	135	95	30	8	46	51	34
*				17	18	33,8	23,8	7,5	2,0	11,5	12,8	8,5
*						19	-5	-19	8	-6	-13	34
						3,4	-2,4	-5,3	2,0	-2,1	-4,0	8,5
317 Dudweiler-Sud	3.908	451	1.759	410	1.723	533	464	147	67	188	187	137
*		11,5	45,0			30,9	26,9	8,5	3,9	10,9	10,9	8,0
*	-193	20	-106	17	-88	-43	-5	-131	67	-43	-70	137
		1,0	-0,5			-0,9	1,0	-6,8	3,9	-1,8	-3,3	8,0
3181 Clubheim Tus-Herrensohr	1.382	180	379	0	371	85	107	57	23	44	25	30
*		13,0	39,8			22,9	28,8	15,4	6,2	11,9	6,7	8,1
*	-64	31	-69	0	-98	-29	-28	-64	23	4	-34	30
		2,7	-3,0			-1,4	0,1	-10,4	6,2	3,3	-5,8	8,1

1) Wahlbeteiligung in den Wahlbezirken incl. Briefwahler/innen (Schatzung)

2) Die Parteien haben 2009 nicht kandidiert

4.3 Amtliches Endergebnis der Bezirksratswahl (DUDWEILER) vom 25. Mai 2014 nach Wahlbezirken
und die Veränderung gegenüber der Bezirksratswahl vom 7. Juni 2009 (* absolut und in %-Punkten)

Wahlbezirk	Wahlberechtigte		Wähler		gültig	CDU	SPD	DIE LINKE	PI-RATEN 2)	GRÜNE	FDP	AfD 2)
	Insg.	ausgWS	Insg. 1)	darunter mit WS								
	A	A2	B	B1								
3189 Briefwahlbezirk Wilhemshöhe			171	171	169	59	55	13	9	11	11	11
*				33	35	34,9	32,5	7,7	5,3	6,5	6,5	6,5
*						22	21	-22	9	0	-6	11
						7,3	7,2	-18,4	5,3	-1,7	-6,2	6,5
318 Wilhemshöhe- Fröhn	1.382	180	550	171	540	144	162	70	32	55	36	41
*		13,0	39,8			26,7	30,0	13,0	5,9	10,2	6,7	7,6
*	-64	31	-69	33	-63	-7	-7	-86	32	4	-40	41
		2,7	-3,0			1,6	2,0	-12,9	5,9	1,7	-5,9	7,6
31 Briefwahl Dudweiler			1.618	1.618	1.578	542	422	188	42	151	140	93
*				216	208	34,3	26,7	11,9	2,7	9,6	8,9	5,9
*						77	85	-37	42	1	-53	93
						0,4	2,1	-4,5	2,7	-1,4	-5,2	5,9
31 DUDWEILER	15.413	1.746	6.231	1.621	6.097	1.819	1.781	741	236	577	511	432
*		11,3	40,4			29,8	29,2	12,2	3,9	9,5	8,4	7,1
*	-560	238	-494	214	-440	-48	-30	-566	236	-142	-322	432
		1,9	-1,7			1,3	1,5	-7,8	3,9	-1,5	-4,4	7,1
3211 ehem. Grundschule Jägersfreude	941	69	217	0	211	46	89	25	12	13	7	19
*		7,3	29,9			21,8	42,2	11,8	5,7	6,2	3,3	9,0
*	-18	5	-94	-1	-101	1	-28	-80	12	-8	-17	19
		0,7	-9,3			7,4	4,7	-21,8	5,7	-0,6	-4,4	9,0
3212 Gaststätte "Zum Schösschen"	624	85	184	0	180	42	68	28	6	12	7	17
*		13,6	42,2			23,3	37,8	15,6	3,3	6,7	3,9	9,4
*	-26	28	-7	0	-29	8	-6	-38	6	-9	-7	17
		4,9	0,6			7,1	2,4	-16,0	3,3	-3,4	-2,8	9,4
3219 Briefwahlbezirk Jägersfreude			144	144	140	34	49	26	5	12	6	8
*				34	34	24,3	35,0	18,6	3,6	8,6	4,3	5,7
*						10	9	1	5	6	-5	8
						1,6	-2,7	-5,0	3,6	2,9	-6,1	5,7
32 JÄGERSFREUDE	1.565	154	545	144	531	122	206	79	23	37	20	44
*		9,8	34,8			23,0	38,8	14,9	4,3	7,0	3,8	8,3
*	-44	33	-101	33	-96	19	-25	-117	23	-11	-29	44
		2,3	-5,3			6,5	2,0	-16,4	4,3	-0,7	-4,0	8,3
3311 Kindergarten Herrensohr	961	77	310	0	302	63	95	51	14	38	17	24
*		8,0	39,6			20,9	31,5	16,9	4,6	12,6	5,6	7,9
*	-19	7	-65	0	-67	-10	-19	-40	14	-17	-19	24
		0,9	-5,8			1,1	0,6	-7,8	4,6	-2,3	-4,1	7,9
3312 Begegnungsstätte der AWO	815	59	252	0	245	57	84	46	13	19	14	12
*		7,2	37,5			23,3	34,3	18,8	5,3	7,8	5,7	4,9
*	-28	-21	-24	0	-4	0	16	-22	13	-12	-11	12
		-2,3	-1,6			0,4	7,0	-8,5	5,3	-4,7	-4,3	4,9
3319 Briefwahlbezirk Herrensohr			124	124	122	29	53	18	2	9	5	6
*				-15	-16	23,8	43,4	14,8	1,6	7,4	4,1	4,9
*						-15	21	-14	2	-9	-7	6
						-8,1	20,3	-8,4	1,6	-5,7	-4,6	4,9
33 HERRENSOHR	1.776	136	686	124	669	149	232	115	29	66	36	42
*		7,7	38,6			22,3	34,7	17,2	4,3	9,9	5,4	6,3
*	-47	-14	-89	-15	-87	-25	18	-76	29	-38	-37	42
		-0,6	-3,9			-0,7	6,4	-8,1	4,3	-3,9	-4,3	6,3
3411 Grundschule Scheidt	1.403	154	477	0	466	131	190	46	17	35	15	32
*		11,0	44,2			28,1	40,8	9,9	3,6	7,5	3,2	6,9
*	-24	53	-12	0	-46	-1	23	-58	17	-11	-48	32
		3,9	-0,1			2,3	8,2	-10,4	3,6	-1,5	-9,1	6,9
3412 Grundschule Scheidt	1.201	186	556	0	549	156	189	54	29	72	25	24
*		15,5	60,6			28,4	34,4	9,8	5,3	13,1	4,6	4,4
*	-27	53	-7	0	-51	-9	10	-32	29	-33	-40	24
		4,7	0,8			0,9	4,6	-4,5	5,3	-4,4	-6,3	4,4
3419 Briefwahlbezirk Scheidt			315	315	312	112	105	23	11	28	19	14
*				100	103	35,9	33,7	7,4	3,5	9,0	6,1	4,5
*						42	63	-7	11	-3	-17	14
						2,4	13,6	-7,0	3,5	-5,9	-11,1	4,5

1) Wahlbeteiligung in den Wahlbezirken incl. Briefwähler/innen (Schätzung)

2) Die Parteien haben 2009 nicht kandidiert

4.3 Amtliches Endergebnis der Bezirksratswahl (DUDWEILER) vom 25. Mai 2014 nach Wahlbezirken
und die Veränderung gegenüber der Bezirksratswahl vom 7. Juni 2009 (* absolut und in %-Punkten)

Wahlbezirk	Wahlberechtigte		Wähler		gültig	CDU	SPD	DIE LINKE	PI-RATEN 2)	GRÜNE	FDP	AfD 2)
	Insg.	ausgWS	Insg. 1)	darunter mit WS								
	A	A2	B	B1								
341 Scheidt	2.604	340	1.348	315	1.327	399	484	123	57	135	59	70
*		13,1	51,8			30,1	36,5	9,3	4,3	10,2	4,4	5,3
*	-51	106	-19	100	6	32	96	-97	57	-47	-105	70
*		4,2	0,3			2,3	7,1	-7,4	4,3	-3,6	-8,0	5,3
3421 ehemaliges Berg-Cafe	671	153	285	0	280	107	75	15	6	27	30	20
*		22,8	64,8			38,2	26,8	5,4	2,1	9,6	10,7	7,1
*	-14	48	0	-1	-53	-46	17	-2	6	-12	-36	20
*		7,5	1,3			-7,7	9,4	0,3	2,1	-2,1	-9,1	7,1
3429 Briefwahlbezirk Scheidterberg			150	150	148	87	12	6	3	9	25	6
*				60	60	58,8	8,1	4,1	2,0	6,1	16,9	4,1
*						47	5	-4	3	0	3	6
*						13,3	0,2	-7,3	2,0	-4,1	-8,1	4,1
342 Scheidterberg	671	153	435	150	428	194	87	21	9	36	55	26
*		22,8	64,8			45,3	20,3	4,9	2,1	8,4	12,9	6,1
*	-14	48	0	59	7	1	22	-6	9	-12	-33	26
*		7,5	1,3			-0,5	4,9	-1,5	2,1	-3,0	-8,1	6,1
34 Briefwahl Scheidt			465	465	460	199	117	29	14	37	44	20
*				160	163	43,3	25,4	6,3	3,0	8,0	9,6	4,3
*						89	68	-11	14	-3	-14	20
*						6,2	8,9	-7,2	3,0	-5,4	-10,0	4,3
34 SCHEIDT	3.275	493	1.783	465	1.755	593	571	144	66	171	114	96
*		15,1	54,4			33,8	32,5	8,2	3,8	9,7	6,5	5,5
*	-65	154	-19	159	13	33	118	-103	66	-59	-138	96
*		4,9	0,5			1,6	6,5	-6,0	3,8	-3,5	-8,0	5,5
3 Briefwahl Bezirk Dudweiler			2.351	2.351	2.300	804	641	261	63	209	195	127
*						35,0	27,9	11,3	2,7	9,1	8,5	5,5
*			395	395	389	161	183	-61	63	-5	-79	127
*						1,3	3,9	-5,5	2,7	-2,1	-5,9	5,5
3 Bezirk DUDWEILER	22.029	2.529	9.245	2.354	9.052	2.683	2.790	1.079	354	851	681	614
*		11,5	42,0			29,6	30,8	11,9	3,9	9,4	7,5	6,8
*	-716	411	-703	391	-610	-21	81	-862	354	-250	-526	614
*		2,2	-1,8			1,7	2,8	-8,2	3,9	-2,0	-5,0	6,8

1) Wahlbeteiligung in den Wahlbezirken incl. Briefwähler/innen (Schätzung)

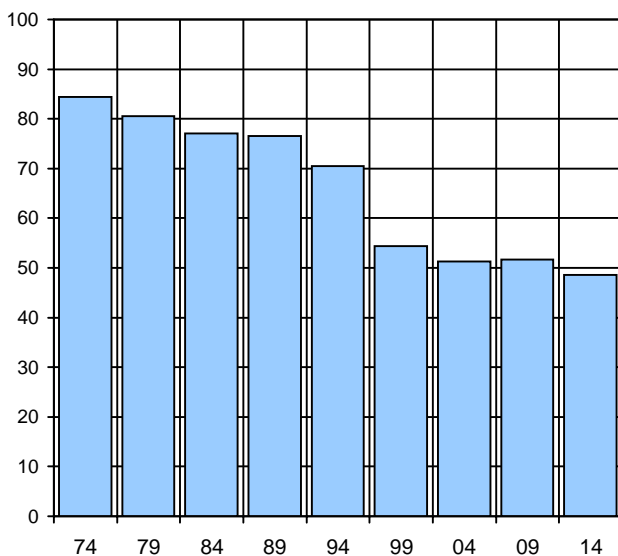
2) Die Parteien haben 2009 nicht kandidiert

5.1 Bezirksratswahl (HALBERG) am 25. Mai 2014 - Übersicht

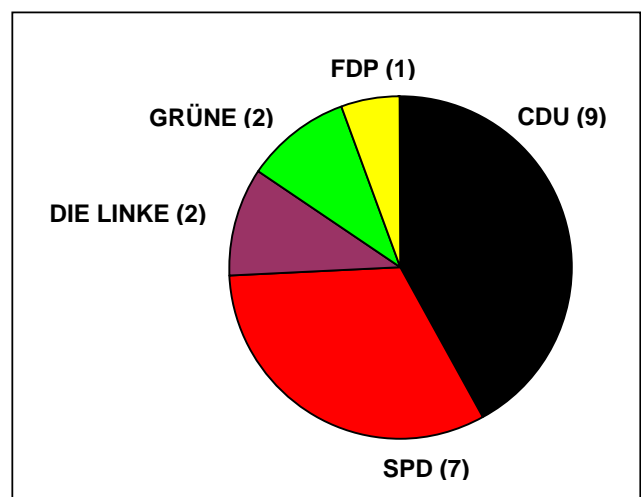
Amtliches Endergebnis

Wahlberechtigte und Wähler	2014		Veränderung gegenüber 2009		Sitze 2014	Sitze 2009
	absolut	in %	absolut	in % Pkt.		
Wahlberechtigte	21.083	100	-172			
- ohne Wahlschein	18.319	86,9	-720	-2,7		
- mit Wahlschein	2.764	13,1	548	2,7		
Abgegebene Stimmen	10.249	48,6	-724	-3,0		
- Urnenwahl	7.675		-1.259			
darunter mit Wahlschein	5		-3			
- Briefwahl	2.574		538			
Gültige Stimmen	9.967	97,2	-694	0,1		
- Urnenwahl	7.481	97,5	-1.189	0,5		
- Briefwahl	2.486	96,6	495	-1,2		
Ungültige Stimmen	282	2,8	-30	-0,1		
- Urnenwahl	194	2,5	-73	-0,5		
- Briefwahl	88	3,4	43	1,2		
Stimmanteile der Parteien						
CDU	4.078	40,9	449	6,9	9	7
SPD	3.125	31,4	84	2,8	7	6
DIE LINKE	1.007	10,1	-373	-2,8	2	3
GRÜNE	985	9,9	-4	0,6	2	2
FDP	535	5,4	-873	-7,8	1	3
NPD	237	2,4	23	0,4		

Wahlbeteiligung in %

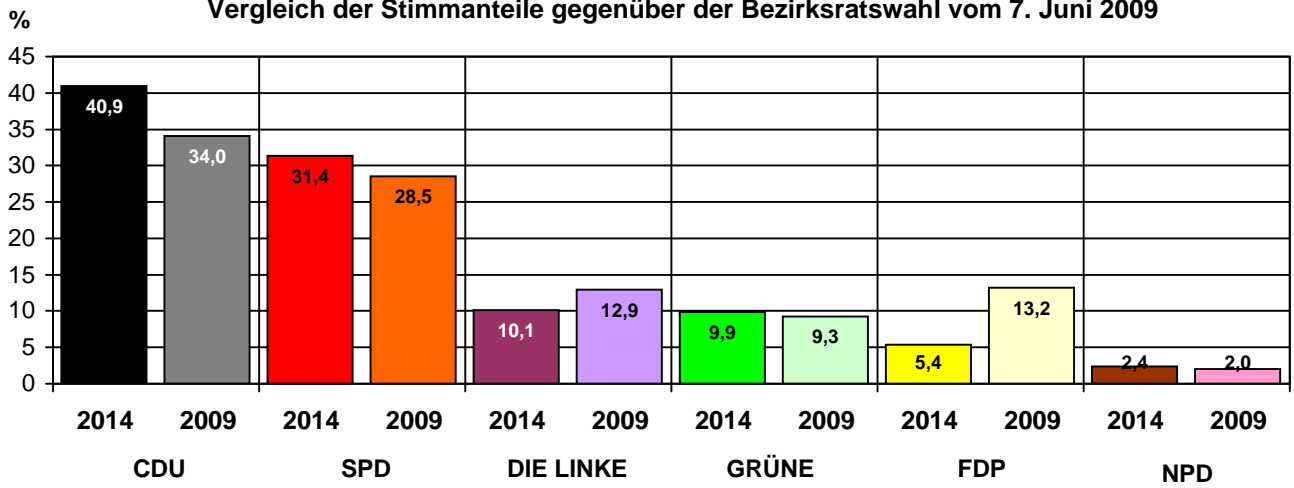


Sitzverteilung (insg. 21)

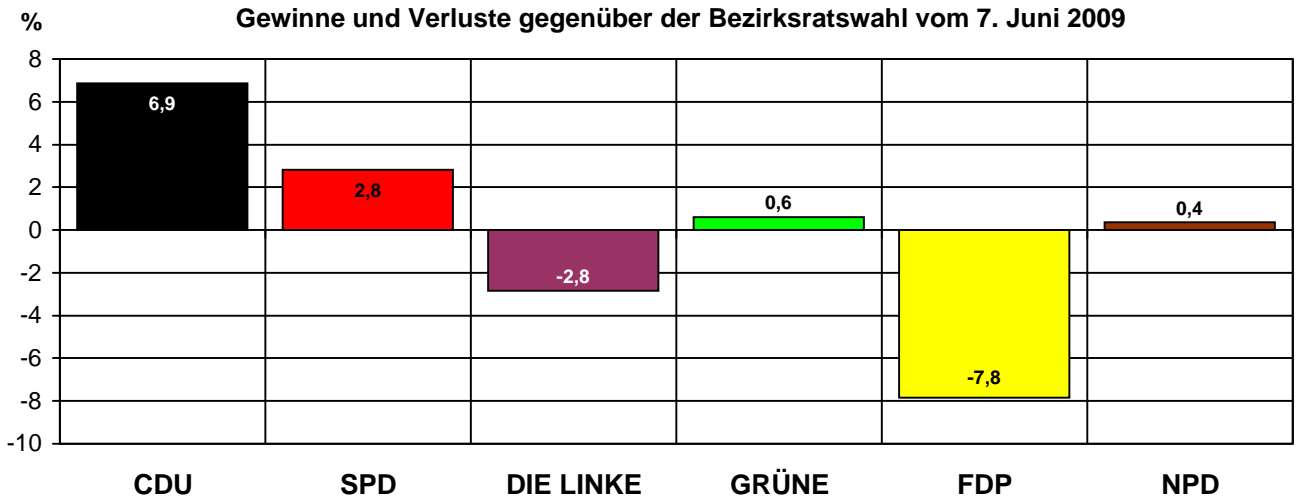


5.1 Bezirksratswahl (HALBERG) am 25. Mai 2014 - Übersicht

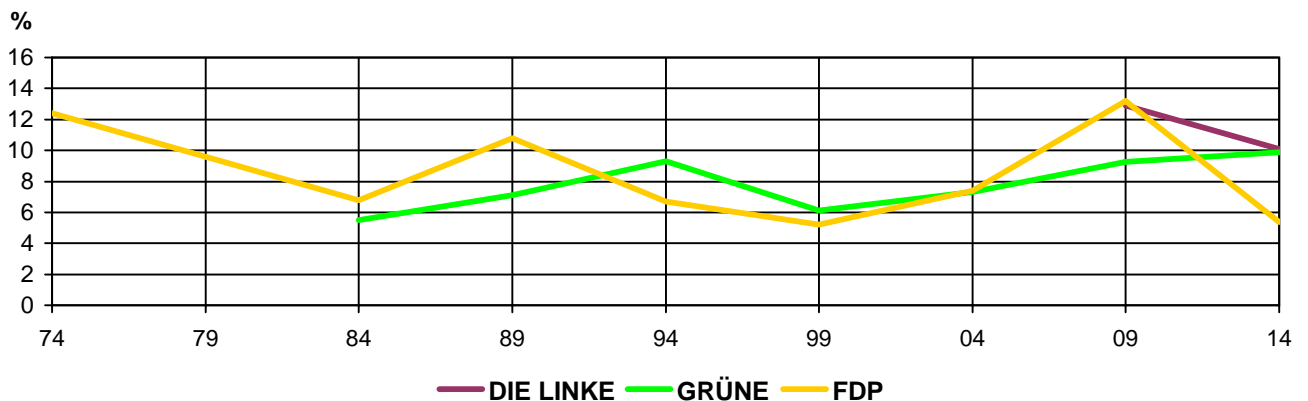
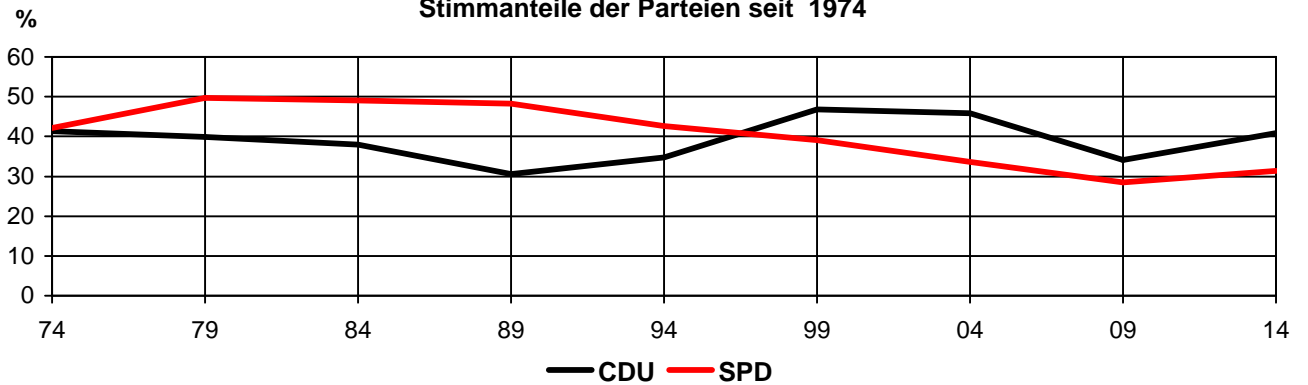
Vergleich der Stimmanteile gegenüber der Bezirksratswahl vom 7. Juni 2009



Gewinne und Verluste gegenüber der Bezirksratswahl vom 7. Juni 2009



Stimmanteile der Parteien seit 1974



5.3 Amtliches Endergebnis der Bezirksratswahl (HALBERG) vom 25. Mai 2014 nach Wahlbezirken
und die Veränderung gegenüber der Bezirksratswahl vom 7. Juni 2009 (* absolut und in %-Punkten)

Wahlbezirk	Wahlberechtigte		Wähler		gültig	CDU	SPD	DIE LINKE	GRÜNE	FDP	NPD
	Insg.	ausgWS	Insg. 1)	darunter mit WS							
	A	A2	B	B1							
4211 Festhalle Schafbrücke	1.397	163	508	2	497	169	171	70	62	14	11
*		11,7	46,9			34,0	34,4	14,1	12,5	2,8	2,2
*	27	27	-24	1	-46	-21	2	21	-9	-41	2
		1,7	-2,7			-1,0	3,3	5,1	-0,6	-7,3	0,6
4212 Ehem. Grundschule Schafbrücke	919	145	348	0	343	121	100	45	52	14	11
*		15,8	52,4			35,3	29,2	13,1	15,2	4,1	3,2
*	-11	35	-31	0	-59	-1	-4	-5	0	-39	-10
		4,0	-2,7			4,9	3,3	0,7	2,2	-9,1	-2,0
4219 Briefwahlbezirk Schafbrücke			281	281	276	96	98	23	41	13	5
*				60	57	34,8	35,5	8,3	14,9	4,7	1,8
*						23	25	3	18	-14	2
						1,4	2,2	-0,8	4,4	-7,6	0,4
42 SCHAFFBRÜCKE	2.316	308	1.137	283	1.116	386	369	138	155	41	27
*		13,3	49,1			34,6	33,1	12,4	13,9	3,7	2,4
*	16	62	-55	61	-48	1	23	19	9	-94	-6
		2,6	-2,7			1,5	3,3	2,1	1,3	-7,9	-0,4
4311 Festhalle Bischmisheim	890	107	314	0	303	73	142	44	25	12	7
*		12,0	46,5			24,1	46,9	14,5	8,3	4,0	2,3
*	-36	7	-113	0	-120	-11	-71	-9	-11	-19	1
		1,2	-10,4			4,2	-3,5	2,0	-0,3	-3,4	0,9
4312 Festhalle Bischmisheim	769	97	282	0	275	66	146	29	17	8	9
*		12,6	48,4			24,0	53,1	10,5	6,2	2,9	3,3
*	-7	26	-39	0	-52	-11	-14	-11	-3	-16	3
		3,5	-4,6			0,5	4,2	-1,7	0,1	-4,4	1,4
4313 Festhalle Bischmisheim	733	123	268	0	262	90	118	16	19	12	7
*		16,8	52,2			34,4	45,0	6,1	7,3	4,6	2,7
*	-33	33	-34	0	-61	-8	-15	-18	4	-23	-1
		5,0	-2,1			4,0	3,9	-4,4	2,6	-6,3	0,2
4314 Festhalle Bischmisheim	910	130	316	0	309	108	112	28	43	12	6
*		14,3	48,0			35,0	36,2	9,1	13,9	3,9	1,9
*	-13	33	-54	0	-83	-1	-41	-7	-1	-27	-6
		3,8	-5,1			7,1	-2,8	0,1	2,7	-6,1	-1,1
4319 Briefwahlbezirk Bischmisheim			426	426	410	174	150	28	33	17	8
*				95	83	42,4	36,6	6,8	8,0	4,1	2,0
*						82	13	-6	15	-18	-3
						14,3	-5,3	-3,6	2,5	-6,6	-1,4
43 BISCHMISHEIM	3.302	457	1.606	426	1.559	511	668	145	137	61	37
*		13,8	48,6			32,8	42,8	9,3	8,8	3,9	2,4
*	-89	99	-239	95	-233	51	-128	-51	4	-103	-6
		3,3	-5,8			7,1	-1,6	-1,6	1,4	-5,2	0,0
4411 Sporthalle Ensheim	1.009	117	382	0	375	220	83	27	19	12	14
*		11,6	48,4			58,7	22,1	7,2	5,1	3,2	3,7
*	47	30	-4	0	-20	29	8	-25	-7	-34	9
		2,6	-2,7			10,3	3,1	-6,0	-1,5	-8,4	2,5
4412 Sporthalle Ensheim	987	121	426	1	412	193	95	46	40	20	18
*		12,3	54,3			46,8	23,1	11,2	9,7	4,9	4,4
*	-16	29	-20	1	-52	9	-1	-21	-4	-38	3
		3,1	-1,2			7,2	2,4	-3,3	0,2	-7,6	1,1
4413 Sporthalle Ensheim	980	106	340	0	329	156	88	39	26	13	7
*		10,8	44,6			47,4	26,7	11,9	7,9	4,0	2,1
*	-28	-16	-58	-1	-39	-10	25	-22	-7	-23	-2
		-1,3	-4,5			2,3	9,6	-4,7	-1,1	-5,8	-0,3
4419 Briefwahlbezirk Ensheim			313	313	299	153	54	34	26	24	8
*				46	43	51,2	18,1	11,4	8,7	8,0	2,7
*						25	-4	2	9	10	1
						1,2	-4,6	-1,1	2,1	2,6	-0,1
44 ENSHEIM	2.976	344	1.461	314	1.415	722	320	146	111	69	47
*		11,6	49,1			51,0	22,6	10,3	7,8	4,9	3,3
*	3	43	-82	46	-68	53	28	-66	-9	-85	11
		1,4	-2,8			5,9	2,9	-4,0	-0,2	-5,5	0,9

1) Wahlbeteiligung in den Wahlbezirken incl. Briefwähler/innen (Schätzung)

5.3

Amtliches Endergebnis der Bezirksratswahl (HALBERG) vom 25. Mai 2014 nach Wahlbezirken

und die Veränderung gegenüber der Bezirksratswahl vom 7. Juni 2009 (* absolut und in %-Punkten)

Wahlbezirk	Wahlberechtigte		Wähler		gültig	CDU	SPD	DIE LINKE	GRÜNE	FDP	NPD
	Insg.	ausgWS	Insg. 1)	darunter mit WS							
	A	A2	B	B1							
4511 Feuerwehr-Geräteh. Brebach	439	22	103	0	100	34	32	18	5	3	8
*		5,0	28,2			34,0	32,0	18,0	5,0	3,0	8,0
*	-14	2	-32	0	-32	-5	0	-20	-3	-6	2
		0,6	-6,2			4,5	7,8	-10,8	-1,1	-3,8	3,5
4519 Briefwahlbezirk Brebach			21	21	21	7	8	1	3	1	1
*				1	1	33,3	38,1	4,8	14,3	4,8	4,8
*						3	4	-5	2	-4	1
						13,3	18,1	-25,2	9,3	-20,2	4,8
451 Brebach	439	22	124	21	121	41	40	19	8	4	9
*		5,0	28,2			33,9	33,1	15,7	6,6	3,3	7,4
*	-14	2	-32	1	-31	-2	4	-25	-1	-10	3
		0,6	-6,2			5,6	9,4	-13,2	0,7	-5,9	3,5
4521 Turnhalle Brebach	1.783	154	553	1	537	162	206	86	45	18	20
*		8,6	39,0			30,2	38,4	16,0	8,4	3,4	3,7
*	-4	13	-52	-1	-65	4	-15	-26	-6	-30	8
		0,7	-2,8			3,9	1,7	-2,6	-0,1	-4,6	1,7
4529 Briefwahlbezirk Neufechingen			143	143	138	45	53	17	9	9	5
*				17	12	32,6	38,4	12,3	6,5	6,5	3,6
*						5	8	-6	2	0	3
						0,9	2,7	-5,9	1,0	-0,6	2,0
452 Neufechingen	1.783	154	696	144	675	207	259	103	54	27	25
*		8,6	39,0			30,7	38,4	15,3	8,0	4,0	3,7
*	-4	13	-52	16	-53	9	-7	-32	-4	-30	11
		0,7	-2,8			3,5	1,8	-3,3	0,0	-3,8	1,8
4531 Feuerwehrgeräteh. Fechingen	1.228	149	495	0	480	200	175	38	43	15	9
*		12,1	51,7			41,7	36,5	7,9	9,0	3,1	1,9
*	-21	8	-23	0	-27	51	-4	-31	5	-47	-1
		0,8	-1,0			12,3	1,2	-5,7	1,5	-9,1	-0,1
4532 Ehem. Grundschule Hasenberg	1.052	161	421	0	412	197	102	39	42	23	9
*		15,3	54,3			47,8	24,8	9,5	10,2	5,6	2,2
*	-25	26	17	0	1	20	8	-14	0	-11	-2
		2,8	2,8			4,7	1,9	-3,4	0,0	-2,7	-0,5
4539 Briefwahlbezirk Fechingen			290	290	279	140	79	22	20	13	5
*				29	26	50,2	28,3	7,9	7,2	4,7	1,8
*						59	-8	-10	8	-27	4
						18,2	-6,1	-4,8	2,4	-11,2	1,4
453 Fechingen	2.280	310	1.206	290	1.171	537	356	99	105	51	23
*		13,6	52,9			45,9	30,4	8,5	9,0	4,4	2,0
*	-46	34	-6	29	0	130	-4	-55	13	-85	1
		1,7	0,8			11,1	-0,3	-4,7	1,1	-7,3	0,1
45 Briefwahl Brebach-Fech.			454	454	438	192	140	40	32	23	11
*				47	39	43,8	32,0	9,1	7,3	5,3	2,5
*						67	4	-21	12	-31	8
						12,5	-2,1	-6,2	2,3	-8,3	1,8
45 BREBACH-FECHINGEN	4.502	486	2.026	455	1.967	785	655	221	167	82	57
*		10,8	45,0			39,9	33,3	11,2	8,5	4,2	2,9
*	-64	49	-90	46	-84	137	-7	-112	8	-125	15
		1,2	-1,3			8,3	1,0	-5,0	0,7	-5,9	0,9
4611 Feuerwehrgeräteh. Eschringen	1.059	159	469	0	457	182	153	42	49	18	13
*		15,0	58,0			39,8	33,5	9,2	10,7	3,9	2,8
*	-36	47	-49	0	-83	-4	16	-27	-33	-34	-1
		4,8	-2,6			5,4	8,1	-3,6	-4,5	-5,7	0,3
4619 Briefwahlbezirk Eschringen			145	145	136	62	35	14	16	9	0
*				40	36	45,6	25,7	10,3	11,8	6,6	0,0
*						26	10	4	4	-8	0
						9,6	0,7	0,3	-0,2	-10,4	0,0
46 ESCHRINGEN	1.059	159	614	145	593	244	188	56	65	27	13
*		15,0	58,0			41,1	31,7	9,4	11,0	4,6	2,2
*	-36	47	-49	40	-47	22	26	-23	-29	-42	-1
		4,8	-2,6			6,5	6,4	-2,9	-3,7	-6,2	0,0

1) Wahlbeteiligung in den Wahlbezirken incl. Briefwähler/innen (Schätzung)

5.3 Amtliches Endergebnis der Bezirksratswahl (HALBERG) vom 25. Mai 2014 nach Wahlbezirken
und die Veränderung gegenüber der Bezirksratswahl vom 7. Juni 2009 (* absolut und in %-Punkten)

Wahlbezirk	Wahlberechtigte		Wähler		gültig	CDU	SPD	DIE LINKE	GRÜNE	FDP	NPD
	Insg.	ausgWS	Insg. 1)	darunter mit WS							
	A	A2	B	B1							
4711 Gemeindezentrum Güdingen	1.010	141	340	0	329	124	106	34	31	24	10
*		14,0	47,0			37,7	32,2	10,3	9,4	7,3	3,0
*	17	38	-33	0	-73	10	6	-16	0	-78	5
		3,6	-4,1			9,3	7,3	-2,1	1,7	-18,1	1,8
4712 Gemeindezentrum Güdingen	827	67	238	0	233	73	78	25	28	21	8
*		8,1	36,5			31,3	33,5	10,7	12,0	9,0	3,4
*	2	18	-14	-4	-35	16	-3	-17	3	-36	2
		2,2	-1,8			10,1	3,3	-4,9	2,7	-12,3	1,2
4713 Gemeindezentrum Güdingen	876	197	341	0	334	148	75	20	38	50	3
*		22,5	60,5			44,3	22,5	6,0	11,4	15,0	0,9
*	-16	47	-15	0	-59	9	10	-13	8	-75	2
		5,7	-0,6			8,9	5,9	-2,4	3,7	-16,8	0,6
4719 Briefwahlbezirk Alt-Güdingen			388	388	377	152	97	31	38	51	8
*				110	99	40,3	25,7	8,2	10,1	13,5	2,1
*						73	43	-8	21	-36	6
						11,9	6,3	-5,8	4,0	-17,8	1,4
471 Alt-Güdingen	2.713	405	1.307	388	1.273	497	356	110	135	146	29
*		14,9	48,2			39,0	28,0	8,6	10,6	11,5	2,3
*	3	103	-62	106	-68	108	56	-54	32	-225	15
		3,8	-2,3			10,0	5,6	-3,6	2,9	-16,2	1,2
4721 Gasthaus "Zur Wilden Ente"	1.481	152	466	0	450	156	137	73	54	21	9
*		10,3	40,7			34,7	30,4	16,2	12,0	4,7	2,0
*	35	30	-36	0	-67	8	11	-23	-3	-57	-3
		1,8	-3,5			6,0	6,1	-2,3	1,0	-10,4	-0,3
4729 Briefwahlbezirk Schönbach			137	137	128	48	44	11	16	9	0
*				24	17	37,5	34,4	8,6	12,5	7,0	0,0
*						23	11	-6	4	-15	0
						15,0	4,6	-6,7	1,7	-14,6	0,0
472 Schönbach	1.481	152	603	137	578	204	181	84	70	30	9
*		10,3	40,7			35,3	31,3	14,5	12,1	5,2	1,6
*	35	30	-36	24	-50	31	22	-29	1	-72	-3
		1,8	-3,5			7,7	6,0	-3,5	1,1	-11,1	-0,4
47 Briefwahl GÜDINGEN			525	525	505	200	141	42	54	60	8
*				134	116	39,6	27,9	8,3	10,7	11,9	1,6
*						96	54	-14	25	-51	6
						12,9	5,6	-6,1	3,2	-16,7	1,1
47 GÜDINGEN	4.194	557	1.910	525	1.851	701	537	194	205	176	38
*		13,3	45,5			37,9	29,0	10,5	11,1	9,5	2,1
*	38	133	-98	130	-118	139	78	-83	33	-297	12
		3,1	-2,8			9,3	5,7	-3,6	2,3	-14,5	0,7
4811 Festhalle Bübingen	1.149	170	477	0	471	236	119	49	37	24	6
*		14,8	55,6			50,1	25,3	10,4	7,9	5,1	1,3
*	-15	43	-24	0	-64	-6	14	0	-17	-56	1
		3,9	-1,4			4,9	5,6	1,2	-2,2	-9,9	0,3
4812 Grundschule Bübingen	775	168	320	0	316	163	76	11	31	31	4
*		21,7	61,9			51,6	24,1	3,5	9,8	9,8	1,3
*	-23	41	-13	0	-46	-16	21	-17	-18	-16	0
		5,8	0,1			2,1	8,9	-4,3	-3,7	-3,2	0,2
4813 Kath. Pfarramt St. Katharina	810	115	268	1	257	108	85	15	34	11	4
*		14,2	46,5			42,0	33,1	5,8	13,2	4,3	1,6
*	-2	31	-74	1	-107	-4	-17	-48	-13	-23	-2
		3,9	-8,9			11,3	5,1	-11,5	0,3	-5,1	-0,1
4819 Briefwahlbezirk Bübingen			430	430	422	222	108	32	43	13	4
*				116	121	52,6	25,6	7,6	10,2	3,1	0,9
*						72	46	8	28	-32	-1
						2,8	5,0	-0,4	5,2	-11,9	-0,7
48 BÜBINGEN	2.734	453	1.495	431	1.466	729	388	107	145	79	18
*		16,6	54,7			49,7	26,5	7,3	9,9	5,4	1,2
*	-40	115	-111	117	-96	46	64	-57	-20	-127	-2
		4,4	-3,2			6,0	5,7	-3,2	-0,7	-7,8	-0,1

1) Wahlbeteiligung in den Wahlbezirken incl. Briefwähler/innen (Schätzung)

5.3

Amtliches Endergebnis der Bezirksratswahl (HALBERG) vom 25. Mai 2014 nach Wahlbezirken

und die Veränderung gegenüber der Bezirksratswahl vom 7. Juni 2009 (* absolut und in %-Punkten)

Wahlbezirk	Wahlberechtigte		Wähler		gültig	CDU	SPD	DIE LINKE	GRÜNE	FDP	NPD
	Insg.	ausgWS	Insg. ¹⁾	darunter mit WS							
	A	A2	B	B1							
				D	D1	D2	D3	D4	D5	D7	
4 Briefwahl Bezirk Halberg			2.574	2.574	2.486	1.099	726	213	245	159	44
*			538	538	495	44,2	29,2	8,6	9,9	6,4	1,8
*						391	148	-24	111	-144	13
*						8,6	0,2	-3,3	3,1	-8,8	0,2
4 Bezirk HALBERG	21.083	2.764	10.249	2.579	9.967	4.078	3.125	1.007	985	535	237
*		13,1	48,6			40,9	31,4	10,1	9,9	5,4	2,4
*	-172	548	-724	535	-694	449	84	-373	-4	-873	23
*		2,7	-3,0			6,9	2,8	-2,8	0,6	-7,8	0,4

1) Wahlbeteiligung in den Wahlbezirken incl. Briefwähler/innen (Schätzung)