

Stadtratswahl

1. **Übersichten**
5. **Amtliche Ergebnisse auf Wahlbezirksebene**

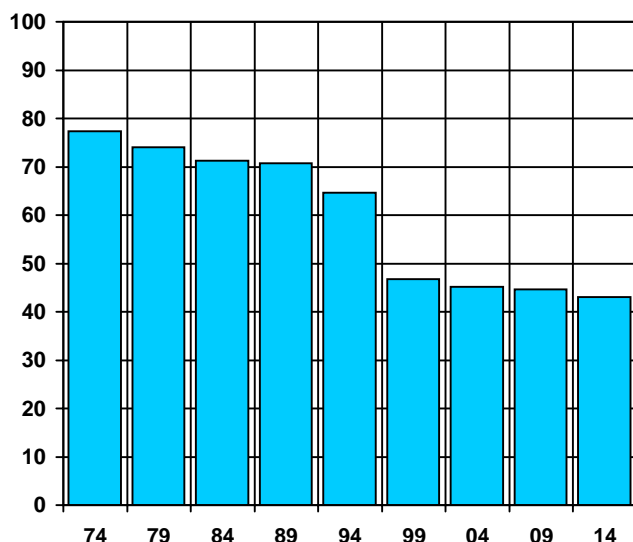
1. Stadtratswahl vom 25. Mai 2014 - Übersicht

Amtliches Endergebnis

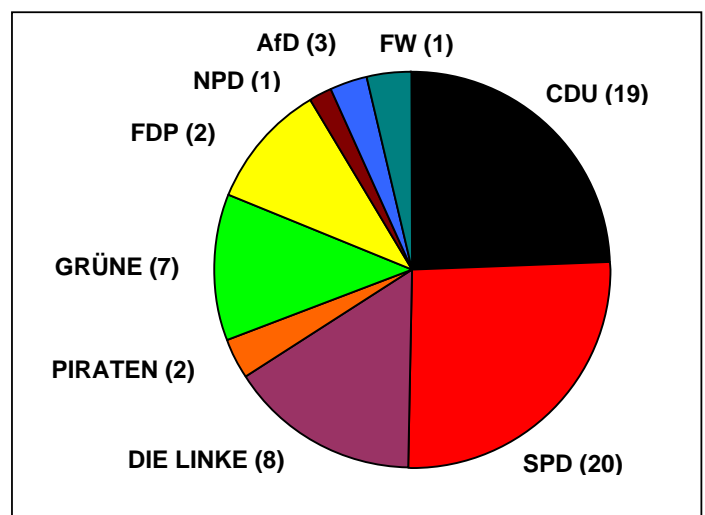
| Wahlberechtigte und Wähler | 2014 | | Veränderung gegenüber 2009 | | Sitze 2014 | Sitze 2009 |
|----------------------------------|----------------|-------------|----------------------------|-------------|------------|------------|
| | absolut | in % | absolut | in %-Pkt. | | |
| Wahlberechtigte | 140.100 | 100 | 111 | | | |
| - ohne Wahlschein | 122.508 | 87,4 | -3.114 | -2,3 | | |
| - mit Wahlschein | 17.592 | 12,6 | 3.225 | 2,3 | | |
| Abgegebene Stimmen | 60.340 | 43,1 | -2.196 | -1,6 | | |
| - Urnenwahl | 44.025 | | -5.433 | | | |
| darunter mit Wahlschein | 47 | | -226 | | | |
| - Briefwahl | 16.315 | | 3.463 | | | |
| Gültige Stimmen | 59.207 | 98,1 | -1.751 | 0,6 | | |
| - Urnenwahl | 43.191 | 98,1 | -5.144 | 0,8 | | |
| - Briefwahl | 16.016 | 98,2 | 3.393 | -0,1 | | |
| Ungültige Stimmen | 1.133 | 1,9 | -445 | -0,6 | | |
| - Urnenwahl | 834 | 1,9 | -515 | -0,8 | | |
| - Briefwahl | 299 | 1,8 | 70 | 0,1 | | |
| Stimmanteile der Parteien | | | | | | |
| CDU | 17.394 | 29,4 | 831 | 2,2 | 19 | 18 |
| SPD | 18.010 | 30,4 | 714 | 2,0 | 20 | 18 |
| DIE LINKE | 7.058 | 11,9 | -3.348 | -5,1 | 8 | 11 |
| PIRATEN ¹⁾ | 2.108 | 3,6 | | | 2 | |
| GRÜNE | 6.408 | 10,8 | -858 | -1,1 | 7 | 7 |
| FDP | 2.417 | 4,1 | -3.757 | -6,0 | 2 | 6 |
| NPD | 1.187 | 2,0 | 31 | 0,1 | 1 | 1 |
| AfD ¹⁾ | 2.776 | 4,7 | | | 3 | |
| FW | 1.238 | 2,1 | -859 | -1,3 | 1 | 2 |
| SfA ¹⁾ | 611 | 1,0 | | | | |

1) Die Parteien haben 2009 nicht kandidiert

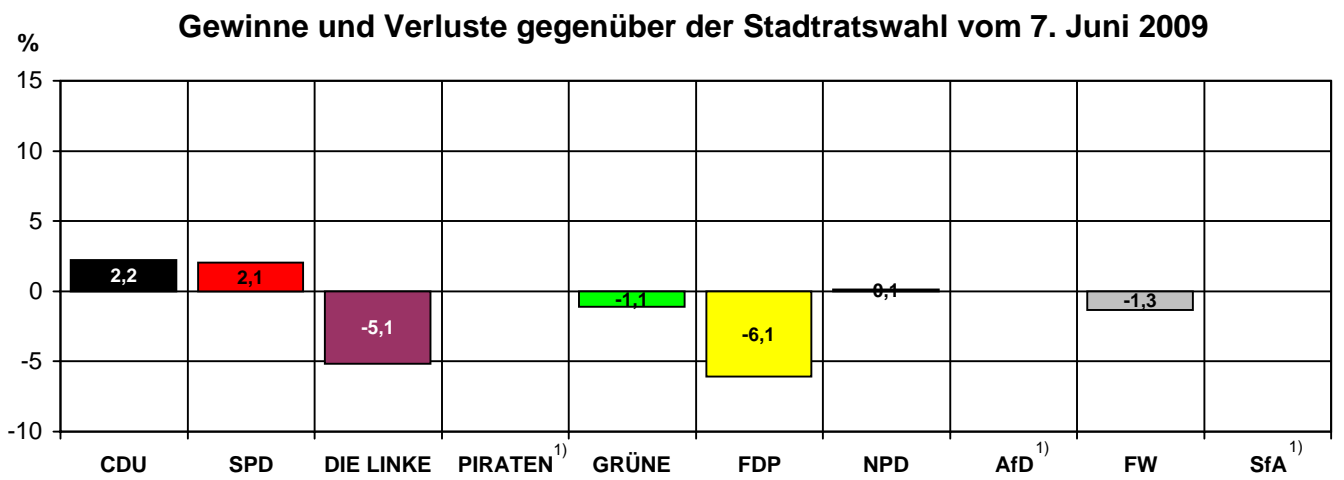
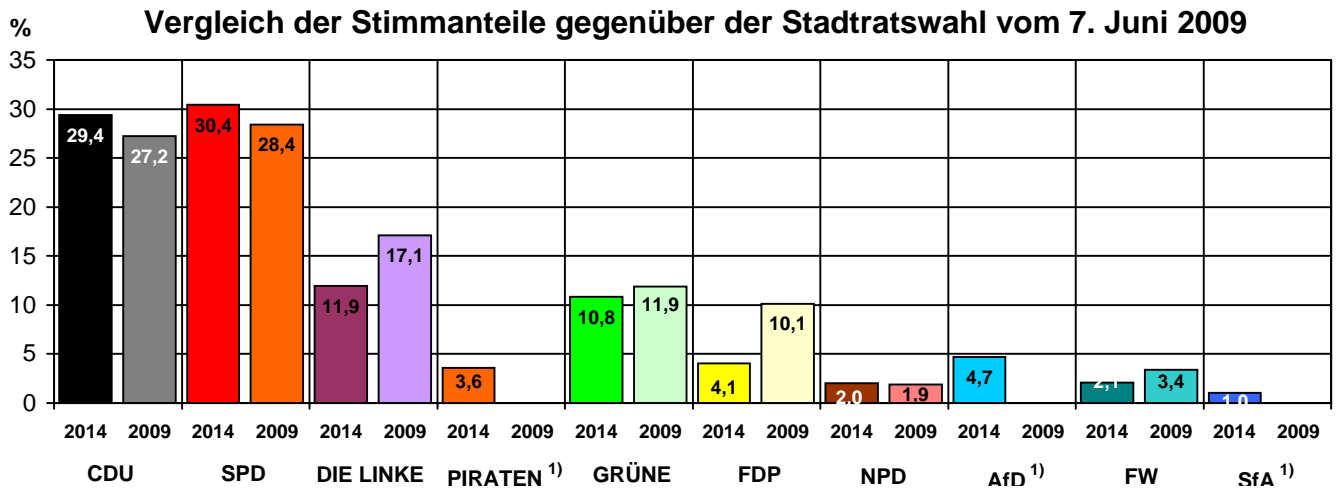
Wahlbeteiligung in %



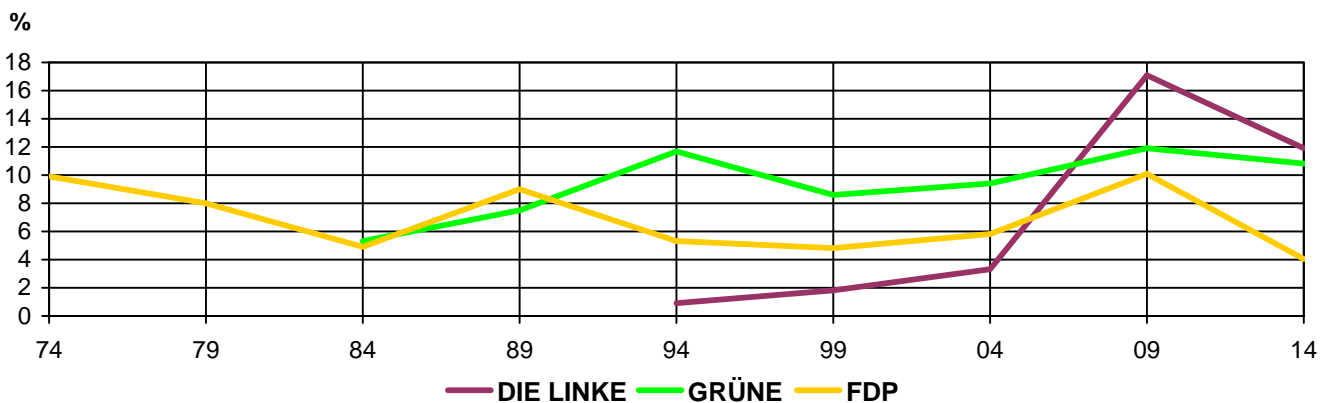
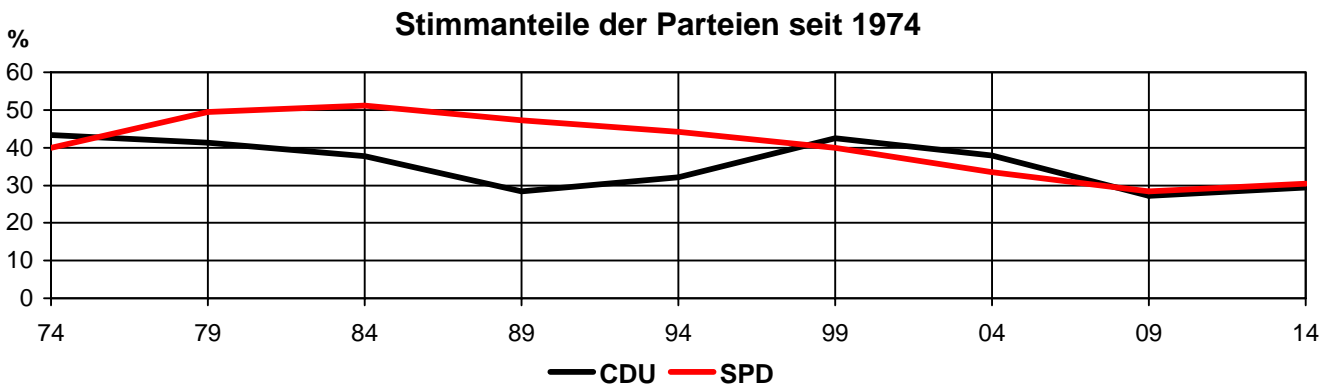
Sitzverteilung (insg. 63)



1. Stadtratswahl vom 15. Mai 2014 - Übersicht



1) Die Parteien haben 2009 nicht kandidiert



5.3

Amtliches Endergebnis der Stadtratswahl vom 25. Mai 2014 nach Wahlbezirken

und die Veränderung gegenüber der Stadtratswahl vom 7. Juni 2009 (* absolut und in %-Punkten)

| Wahlbezirk | Wahlberechtigte | | Wähler | | gültig | CDU | SPD | DIE LINKE | PI-RATEN 2) | GRÜNE | FDP | NPD | AfD 2) | FW | SfA 2) |
|--------------------------------------|-----------------|-------------|--------------|-----------------|--------------|-------------|-------------|-------------|-------------|-------------|-------------|-------------|------------|-------------|------------|
| | Insg. | ausgWS | Insg. 1) | darunter mit WS | | | | | | | | | | | |
| | A | A2 | B | B1 | | | | | | | | | | | |
| 1111 Ludwigs-gymnasium | 963 | 105 | 224 | 0 | 222 | 58 | 54 | 31 | 8 | 39 | 9 | 4 | 10 | 6 | 3 |
| * | | 10,9 | 33,6 | | | 26,1 | 24,3 | 14,0 | 3,6 | 17,6 | 4,1 | 1,8 | 4,5 | 2,7 | 1,4 |
| * | 61 | 17 | 22 | -2 | -6 | -18 | 4 | -8 | 8 | 11 | -17 | 3 | 10 | -2 | 3 |
| | | 1,1 | 0,2 | | | -7,2 | 2,4 | -3,1 | 3,6 | 5,3 | -7,3 | 1,4 | 4,5 | -0,8 | 1,4 |
| 1112 Gymnasium Am Schloß | 1.097 | 139 | 361 | 1 | 354 | 95 | 106 | 40 | 16 | 56 | 12 | 5 | 12 | 7 | 5 |
| * | | 12,7 | 44,8 | | | 26,8 | 29,9 | 11,3 | 4,5 | 15,8 | 3,4 | 1,4 | 3,4 | 2,0 | 1,4 |
| * | 26 | -51 | -9 | -52 | -25 | -25 | -1 | -12 | 16 | 8 | -29 | 4 | 12 | -3 | 5 |
| | | -5,1 | -1,9 | | | -4,8 | 1,7 | -2,4 | 4,5 | 3,2 | -7,4 | 1,1 | 3,4 | -0,7 | 1,4 |
| 1119 Briefwahlbezirk Schloßplatz | | | 230 | 230 | 226 | 59 | 71 | 23 | 6 | 26 | 11 | 8 | 12 | 4 | 6 |
| * | | | | | | 26,1 | 31,4 | 10,2 | 2,7 | 11,5 | 4,9 | 3,5 | 5,3 | 1,8 | 2,7 |
| * | | | | 45 | 42 | 11 | 11 | -1 | 6 | -7 | -4 | 8 | 12 | 0 | 6 |
| | | | | | | 0,0 | -1,2 | -2,9 | 2,7 | -6,4 | -3,3 | 3,5 | 5,3 | -0,4 | 2,7 |
| 111 Schloßplatz | 2.060 | 244 | 815 | 231 | 802 | 212 | 231 | 94 | 30 | 121 | 32 | 17 | 34 | 17 | 14 |
| * | | 11,8 | 39,6 | | | 26,4 | 28,8 | 11,7 | 3,7 | 15,1 | 4,0 | 2,1 | 4,2 | 2,1 | 1,7 |
| * | 87 | -34 | 13 | -9 | 11 | -32 | 14 | -21 | 30 | 12 | -50 | 15 | 34 | -5 | 14 |
| | | -2,2 | -1,1 | | | -4,4 | 1,4 | -2,8 | 3,7 | 1,3 | -6,4 | 1,9 | 4,2 | -0,7 | 1,7 |
| 1121 Gymnasium Am Schloß | 980 | 192 | 415 | 4 | 405 | 99 | 110 | 25 | 12 | 87 | 32 | 1 | 16 | 16 | 7 |
| * | | 19,6 | 59,6 | | | 24,4 | 27,2 | 6,2 | 3,0 | 21,5 | 7,9 | 0,2 | 4,0 | 4,0 | 1,7 |
| * | 62 | 57 | 52 | 4 | 6 | 0 | -2 | -6 | 12 | 3 | -25 | 1 | 16 | 0 | 7 |
| | | 4,9 | 1,7 | | | -0,4 | -0,9 | -1,6 | 3,0 | 0,4 | -6,4 | 0,2 | 4,0 | -0,1 | 1,7 |
| 1122 Hohe-Wacht-Schule | 674 | 77 | 285 | 2 | 281 | 108 | 73 | 23 | 8 | 39 | 10 | 2 | 11 | 7 | 0 |
| * | | 11,4 | 52,3 | | | 38,4 | 26,0 | 8,2 | 2,8 | 13,9 | 3,6 | 0,7 | 3,9 | 2,5 | 0,0 |
| * | 13 | -55 | -28 | -47 | -22 | 9 | -2 | -9 | 8 | -17 | -22 | -1 | 11 | 1 | 0 |
| | | -8,5 | -5,3 | | | 5,8 | 1,2 | -2,4 | 2,8 | -4,6 | -7,0 | -0,3 | 3,9 | 0,5 | 0,0 |
| 1129 Briefwahlbezirk Reppersberg | | | 237 | 237 | 233 | 77 | 55 | 18 | 6 | 33 | 20 | 1 | 10 | 10 | 3 |
| * | | | | | | 33,0 | 23,6 | 7,7 | 2,6 | 14,2 | 8,6 | 0,4 | 4,3 | 4,3 | 1,3 |
| * | | | | 43 | 42 | 8 | 16 | 3 | 6 | 6 | -9 | 1 | 10 | -2 | 3 |
| | | | | | | -3,1 | 3,2 | -0,1 | 2,6 | 0,0 | -6,6 | 0,4 | 4,3 | -2,0 | 1,3 |
| 112 Reppersberg | 1.654 | 269 | 937 | 243 | 919 | 284 | 238 | 66 | 26 | 159 | 62 | 4 | 37 | 33 | 10 |
| * | | 16,3 | 56,7 | | | 30,9 | 25,9 | 7,2 | 2,8 | 17,3 | 6,7 | 0,4 | 4,0 | 3,6 | 1,1 |
| * | 75 | 2 | 24 | 0 | 26 | 17 | 12 | -12 | 26 | -8 | -56 | 1 | 37 | -1 | 10 |
| | | -0,6 | -1,2 | | | 1,0 | 0,6 | -1,6 | 2,8 | -1,4 | -6,5 | 0,1 | 4,0 | -0,2 | 1,1 |
| 1131 Ludwigs-gymnasium | 1.775 | 161 | 420 | 0 | 411 | 85 | 135 | 70 | 22 | 56 | 9 | 8 | 14 | 10 | 2 |
| * | | 9,1 | 31,9 | | | 20,7 | 32,8 | 17,0 | 5,4 | 13,6 | 2,2 | 1,9 | 3,4 | 2,4 | 0,5 |
| * | 1 | 50 | 15 | 0 | -40 | -14 | 19 | -40 | 22 | -9 | -31 | -5 | 14 | 2 | 2 |
| | | 2,8 | 0,8 | | | -1,3 | 7,1 | -7,4 | 5,4 | -0,8 | -6,7 | -0,9 | 3,4 | 0,7 | 0,5 |
| 1132 Ludwigs-gymnasium | 1.130 | 100 | 303 | 1 | 298 | 60 | 76 | 43 | 21 | 68 | 2 | 10 | 10 | 5 | 3 |
| * | | 8,8 | 34,8 | | | 20,1 | 25,5 | 14,4 | 7,0 | 22,8 | 0,7 | 3,4 | 3,4 | 1,7 | 1,0 |
| * | -6 | -54 | -30 | -25 | -17 | -11 | -16 | -26 | 21 | 19 | -18 | 1 | 10 | 0 | 3 |
| | | -4,7 | -2,4 | | | -2,4 | -3,7 | -7,5 | 7,0 | 7,3 | -5,7 | 0,5 | 3,4 | 0,1 | 1,0 |
| 1139 Briefwahlbezirk Malstatter Str. | | | 236 | 236 | 234 | 45 | 84 | 30 | 6 | 22 | 8 | 8 | 13 | 11 | 7 |
| * | | | | | | 19,2 | 35,9 | 12,8 | 2,6 | 9,4 | 3,4 | 3,4 | 5,6 | 4,7 | 3,0 |
| * | | | | 50 | 51 | 10 | 21 | -12 | 6 | 3 | -9 | 3 | 13 | 9 | 7 |
| | | | | | | 0,1 | 1,5 | -10,1 | 2,6 | -1,0 | -5,9 | 0,7 | 5,6 | 3,6 | 3,0 |
| 113 Malstatter Straße | 2.905 | 261 | 959 | 237 | 943 | 190 | 295 | 143 | 49 | 146 | 19 | 26 | 37 | 26 | 12 |
| * | | 9,0 | 33,0 | | | 20,1 | 31,3 | 15,2 | 5,2 | 15,5 | 2,0 | 2,8 | 3,9 | 2,8 | 1,3 |
| * | -5 | -4 | -15 | 25 | -6 | -15 | 24 | -78 | 49 | 13 | -58 | -1 | 37 | 11 | 12 |
| | | -0,1 | -0,5 | | | -1,5 | 2,7 | -8,1 | 5,2 | 1,5 | -6,1 | -0,1 | 3,9 | 1,2 | 1,3 |
| 1141 Günter-Wöhe-Gymnasium f. W. | 1.024 | 212 | 336 | 0 | 334 | 115 | 96 | 25 | 14 | 36 | 16 | 7 | 18 | 5 | 2 |
| * | | 20,7 | 51,6 | | | 34,4 | 28,7 | 7,5 | 4,2 | 10,8 | 4,8 | 2,1 | 5,4 | 1,5 | 0,6 |
| * | 2 | 64 | -30 | 0 | -73 | -14 | 2 | -11 | 14 | -19 | -57 | 3 | 18 | -11 | 2 |
| | | 6,2 | -3,0 | | | 2,7 | 5,6 | -1,4 | 4,2 | -2,7 | -13,1 | 1,1 | 5,4 | -2,4 | 0,6 |
| 1142 Gemeinschafts-schule Bellevue | 788 | 146 | 242 | 1 | 238 | 69 | 62 | 30 | 12 | 26 | 14 | 5 | 9 | 7 | 4 |
| * | | 18,5 | 47,4 | | | 29,0 | 26,1 | 12,6 | 5,0 | 10,9 | 5,9 | 2,1 | 3,8 | 2,9 | 1,7 |
| * | 49 | 26 | -16 | 1 | -37 | -15 | 4 | -6 | 12 | -18 | -18 | 1 | 9 | -10 | 4 |
| | | 2,3 | -5,3 | | | -1,6 | 5,0 | -0,5 | 5,0 | -5,1 | -5,8 | 0,6 | 3,8 | -3,2 | 1,7 |
| 1143 Hohe-Wacht-Schule | 716 | 129 | 301 | 0 | 299 | 73 | 64 | 23 | 23 | 57 | 14 | 3 | 15 | 25 | 2 |
| * | | 18,0 | 58,4 | | | 24,4 | 21,4 | 7,7 | 7,7 | 19,1 | 4,7 | 1,0 | 5,0 | 8,4 | 0,7 |
| * | -23 | 9 | -18 | 0 | -19 | -14 | -19 | -19 | 23 | 0 | -19 | 1 | 15 | 11 | 2 |
| | | 1,8 | -0,5 | | | -2,9 | -4,7 | -5,5 | 7,7 | 1,1 | -5,7 | 0,4 | 5,0 | 4,0 | 0,7 |
| 1149 Briefwahlbezirk Triller | | | 442 | 442 | 437 | 156 | 92 | 38 | 16 | 42 | 34 | 15 | 19 | 23 | 2 |
| * | | | | | | 35,7 | 21,1 | 8,7 | 3,7 | 9,6 | 7,8 | 3,4 | 4,3 | 5,3 | 0,5 |
| * | | | | 74 | 72 | 19 | 25 | -4 | 16 | 3 | -10 | 9 | 19 | -7 | 2 |
| | | | | | | -1,8 | 2,7 | -2,8 | 3,7 | -1,1 | -4,3 | 1,8 | 4,3 | -3,0 | 0,5 |
| 114 Triller | 2.528 | 487 | 1.321 | 443 | 1.308 | 413 | 314 | 116 | 65 | 161 | 78 | 30 | 61 | 60 | 10 |
| * | | 19,3 | 52,3 | | | 31,6 | 24,0 | 8,9 | 5,0 | 12,3 | 6,0 | 2,3 | 4,7 | 4,6 | 0,8 |
| * | 28 | 99 | -63 | 75 | -57 | -24 | 12 | -40 | 65 | -34 | -104 | 14 | 61 | -17 | 10 |
| | | 3,7 | -3,1 | | | -0,4 | 1,9 | -2,6 | 5,0 | -2,0 | -7,4 | 1,1 | 4,7 | -1,1 | 0,8 |

1) Wahlbeteiligung in den Wahlbezirken incl. Briefwähler/innen (Schätzung)

2) Die Parteien haben 2009 nicht kandidiert

5.3

Amtliches Endergebnis der Stadtratswahl vom 25. Mai 2014 nach Wahlbezirken

und die Veränderung gegenüber der Stadtratswahl vom 7. Juni 2009 (* absolut und in %-Punkten)

| Wahlbezirk | Wahlberechtigte | | Wähler | | gültig | CDU | SPD | DIE LINKE | PI-RATEN 2) | GRÜNE | FDP | NPD | AfD 2) | FW | SfA 2) |
|--|-----------------|--------|----------|--------------------|--------|-------|-------|-----------|----------------|-------|------|------|-----------|------|-----------|
| | Insg. | ausgWS | Insg. 1) | darunter mit WS | | | | | | | | | | | |
| | A | A2 | B | B1 | | | | | | | | | | | |
| 1151 Folschder Cafétass | 1.410 | 104 | 248 | 0 | 245 | 63 | 79 | 50 | 4 | 15 | 3 | 16 | 13 | 1 | 1 |
| * | | 7,4 | 24,7 | | | 25,7 | 32,2 | 20,4 | 1,6 | 6,1 | 1,2 | 6,5 | 5,3 | 0,4 | 0,4 |
| * | -54 | -28 | -66 | 0 | -43 | -28 | -3 | -18 | 4 | 7 | -19 | 3 | 13 | -3 | 1 |
| * | | -1,6 | -3,6 | | | -5,9 | 3,8 | -3,2 | 1,6 | 3,3 | -6,4 | 2,0 | 5,3 | -1,0 | 0,4 |
| 1159 Briefwahlbezirk Glockenwald | | | 100 | 100 | 99 | 19 | 24 | 38 | 1 | 3 | 2 | 6 | 0 | 3 | 3 |
| * | | | | -22 | -23 | 1 | -11 | -15 | 1 | -1 | -3 | 1 | 0 | 1 | 3 |
| * | | | | | 4,4 | -4,4 | -5,1 | 1,0 | -0,2 | -2,1 | 2,0 | 0,0 | 1,4 | 3,0 | |
| 115 Glockenwald | 1.410 | 104 | 348 | 100 | 344 | 82 | 103 | 88 | 5 | 18 | 5 | 22 | 13 | 4 | 4 |
| * | | 7,4 | 24,7 | | | 23,8 | 29,9 | 25,6 | 1,5 | 5,2 | 1,5 | 6,4 | 3,8 | 1,2 | 1,2 |
| * | -54 | -28 | -66 | -22 | -66 | -27 | -14 | -33 | 5 | 6 | -22 | 4 | 13 | -2 | 4 |
| * | | -1,6 | -3,6 | | | -2,7 | 1,4 | -3,9 | 1,5 | 2,3 | -5,1 | 2,0 | 3,8 | -0,3 | 1,2 |
| 1161 Grundschule Ordensgut | 1.711 | 177 | 409 | 1 | 403 | 57 | 115 | 86 | 24 | 56 | 15 | 14 | 24 | 5 | 7 |
| * | | 10,3 | 33,6 | | | 14,1 | 28,5 | 21,3 | 6,0 | 13,9 | 3,7 | 3,5 | 6,0 | 1,2 | 1,7 |
| * | 21 | -11 | -11 | 0 | -7 | -11 | -19 | -22 | 24 | 5 | -8 | -1 | 24 | -6 | 7 |
| * | | -0,8 | -1,1 | | | -2,4 | -4,1 | -5,0 | 6,0 | 1,5 | -1,9 | -0,2 | 6,0 | -1,4 | 1,7 |
| 1162 Günter-Wöhe- Gymnasium f. W. | 976 | 150 | 353 | 1 | 344 | 66 | 109 | 53 | 17 | 51 | 17 | 7 | 12 | 9 | 3 |
| * | | 15,4 | 50,6 | | | 19,2 | 31,7 | 15,4 | 4,9 | 14,8 | 4,9 | 2,0 | 3,5 | 2,6 | 0,9 |
| * | 42 | 61 | 47 | 1 | -16 | -1 | -1 | 0 | 17 | -15 | -18 | -2 | 12 | -11 | 3 |
| * | | 5,8 | 2,7 | | | 0,6 | 1,1 | 0,7 | 4,9 | -3,5 | -4,8 | -0,5 | 3,5 | -2,9 | 0,9 |
| 1163 Gemeinschafts- schule Bellevue | 872 | 123 | 397 | 2 | 392 | 131 | 124 | 34 | 16 | 36 | 28 | 3 | 9 | 9 | 2 |
| * | | 14,1 | 58,6 | | | 33,4 | 31,6 | 8,7 | 4,1 | 9,2 | 7,1 | 0,8 | 2,3 | 2,3 | 0,5 |
| * | 49 | 35 | 35 | 1 | 0 | 18 | 3 | -17 | 16 | -12 | -11 | 0 | 9 | -8 | 2 |
| * | | 3,4 | 0,8 | | | 4,6 | 0,8 | -4,3 | 4,1 | -3,1 | -2,8 | 0,0 | 2,3 | -2,0 | 0,5 |
| 1164 Gemeinschafts- schule Bellevue | 567 | 84 | 266 | 0 | 262 | 84 | 83 | 17 | 7 | 42 | 10 | 1 | 12 | 4 | 2 |
| * | | 14,8 | 60,9 | | | 32,1 | 31,7 | 6,5 | 2,7 | 16,0 | 3,8 | 0,4 | 4,6 | 1,5 | 0,8 |
| * | -15 | 21 | 7 | 0 | -17 | 4 | -3 | -20 | 7 | 8 | -17 | -2 | 12 | -8 | 2 |
| * | | 4,0 | 2,8 | | | 3,4 | 0,9 | -6,8 | 2,7 | 3,8 | -5,9 | -0,7 | 4,6 | -2,8 | 0,8 |
| 1169 Briefwahlbezirk Bellevue | | | 501 | 501 | 492 | 144 | 174 | 58 | 16 | 43 | 24 | 1 | 15 | 10 | 7 |
| * | | | | 128 | 124 | 29,3 | 35,4 | 11,8 | 3,3 | 8,7 | 4,9 | 0,2 | 3,0 | 2,0 | 1,4 |
| * | | | | | | 65 | 38 | 3 | 16 | 5 | -11 | 0 | 15 | -14 | 7 |
| * | | | | | | 7,8 | -1,6 | -3,2 | 3,3 | -1,6 | -4,6 | -0,1 | 3,0 | -4,5 | 1,4 |
| 116 Bellevue | 4.126 | 534 | 1.926 | 505 | 1.893 | 482 | 605 | 248 | 80 | 228 | 94 | 26 | 72 | 37 | 21 |
| * | | 12,9 | 46,7 | | | 25,5 | 32,0 | 13,1 | 4,2 | 12,0 | 5,0 | 1,4 | 3,8 | 2,0 | 1,1 |
| * | 97 | 106 | 78 | 130 | 84 | 75 | 18 | -56 | 80 | -9 | -65 | -5 | 72 | -47 | 21 |
| * | | 2,3 | 0,8 | | | 3,0 | -0,5 | -3,7 | 4,2 | -1,1 | -3,8 | -0,3 | 3,8 | -2,7 | 1,1 |
| 11 Briefwahl Alt-Saarbrücken | | | 1.746 | 1.746 | 1.721 | 500 | 500 | 205 | 51 | 169 | 99 | 39 | 69 | 61 | 28 |
| * | | | | | | 29,1 | 29,1 | 11,9 | 3,0 | 9,8 | 5,8 | 2,3 | 4,0 | 3,5 | 1,6 |
| * | | | | 318 | 308 | 114 | 100 | -26 | 51 | 9 | -46 | 22 | 69 | -13 | 28 |
| * | | | | | | 1,7 | 0,7 | -4,4 | 3,0 | -1,5 | -4,5 | 1,1 | 4,0 | -1,7 | 1,6 |
| 11 ALT- SAARBRÜCKEN | 14.683 | 1.899 | 6.306 | 1.759 | 6.209 | 1.663 | 1.786 | 755 | 255 | 833 | 290 | 125 | 254 | 177 | 71 |
| * | | 12,9 | 42,9 | | | 26,8 | 28,8 | 12,2 | 4,1 | 13,4 | 4,7 | 2,0 | 4,1 | 2,9 | 1,1 |
| * | 228 | 141 | -29 | 199 | -8 | -6 | 66 | -240 | 255 | -20 | -355 | 28 | 254 | -61 | 71 |
| * | | 0,8 | -0,9 | | | -0,1 | 1,1 | -3,8 | 4,1 | -0,3 | -5,7 | 0,5 | 4,1 | -1,0 | 1,1 |
| 1211 Grundschule Rußhütte | 1.831 | 222 | 510 | 0 | 501 | 129 | 143 | 70 | 23 | 56 | 13 | 20 | 27 | 12 | 8 |
| * | | 12,1 | 39,3 | | | 25,7 | 28,5 | 14,0 | 4,6 | 11,2 | 2,6 | 4,0 | 5,4 | 2,4 | 1,6 |
| * | 21 | 75 | -5 | -1 | -69 | -14 | -26 | -37 | 23 | -10 | -34 | 4 | 27 | -10 | 8 |
| * | | 4,0 | -0,7 | | | 0,7 | -1,1 | -4,8 | 4,6 | -0,4 | -5,7 | 1,2 | 5,4 | -1,5 | 1,6 |
| 1219 Briefwahlbezirk Rußhütte | | | 209 | 209 | 206 | 67 | 71 | 30 | 11 | 2 | 5 | 6 | 4 | 4 | 6 |
| * | | | | | | 32,5 | 34,5 | 14,6 | 5,3 | 1,0 | 2,4 | 2,9 | 1,9 | 1,9 | 2,9 |
| * | | | | 74 | 73 | 31 | 35 | -10 | 11 | -5 | -4 | 4 | 4 | 1 | 6 |
| * | | | | | | 5,5 | 7,4 | -15,5 | 5,3 | -4,3 | -4,3 | 1,4 | 1,9 | -0,3 | 2,9 |
| 121 Rußhütte | 1.831 | 222 | 719 | 209 | 707 | 196 | 214 | 100 | 34 | 58 | 18 | 26 | 31 | 16 | 14 |
| * | | 12,1 | 39,3 | | | 27,7 | 30,3 | 14,1 | 4,8 | 8,2 | 2,5 | 3,7 | 4,4 | 2,3 | 2,0 |
| * | 21 | 75 | -5 | 73 | 4 | 17 | 9 | -47 | 34 | -15 | -38 | 8 | 31 | -9 | 14 |
| * | | 4,0 | -0,7 | | | 2,3 | 1,1 | -6,8 | 4,8 | -2,2 | -5,4 | 1,1 | 4,4 | -1,3 | 2,0 |
| 1221 Rodenhofschule | 1.581 | 237 | 560 | 0 | 549 | 171 | 182 | 74 | 14 | 58 | 14 | 1 | 21 | 9 | 5 |
| * | | 15,0 | 49,8 | | | 31,1 | 33,2 | 13,5 | 2,6 | 10,6 | 2,6 | 0,2 | 3,8 | 1,6 | 0,9 |
| * | 0 | 55 | 34 | 0 | -11 | 9 | 38 | -12 | 14 | -29 | -34 | -8 | 21 | -15 | 5 |
| * | | 3,5 | 2,2 | | | 2,2 | 7,4 | -1,9 | 2,6 | -5,0 | -6,0 | -1,4 | 3,8 | -2,6 | 0,9 |
| 1222 Kath. Kindergarten St. Albert | 1.126 | 134 | 419 | 0 | 401 | 95 | 159 | 44 | 16 | 30 | 3 | 13 | 25 | 10 | 6 |
| * | | 11,9 | 49,0 | | | 23,7 | 39,7 | 11,0 | 4,0 | 7,5 | 0,7 | 3,2 | 6,2 | 2,5 | 1,5 |
| * | -5 | 40 | 54 | 0 | 4 | 13 | 46 | -77 | 16 | -7 | -29 | 9 | 25 | 2 | 6 |
| * | | 3,6 | 4,9 | | | 3,0 | 11,2 | -19,5 | 4,0 | -1,8 | -7,3 | 2,2 | 6,2 | 0,5 | 1,5 |
| 1223 Kath. Kindergarten St. Albert | 911 | 85 | 291 | 0 | 286 | 70 | 98 | 54 | 13 | 24 | 5 | 5 | 15 | 0 | 2 |
| * | | 9,3 | 41,2 | | | 24,5 | 34,3 | 18,9 | 4,5 | 8,4 | 1,7 | 1,7 | 5,2 | 0,0 | 0,7 |
| * | 2 | 10 | 12 | -5 | -4 | -8 | 28 | -25 | 13 | -2 | -26 | 5 | 15 | -6 | 2 |
| * | | 1,1 | 1,3 | | | -2,4 | 10,1 | -8,4 | 4,5 | -0,6 | -8,9 | 1,7 | 5,2 | -2,1 | 0,7 |

1) Wahlbeteiligung in den Wahlbezirken incl. Briefwähler/innen (Schätzung)

2) Die Parteien haben 2009 nicht kandidiert

5.3

Amtliches Endergebnis der Stadtratswahl vom 25. Mai 2014 nach Wahlbezirken

und die Veränderung gegenüber der Stadtratswahl vom 7. Juni 2009 (* absolut und in %-Punkten)

| Wahlbezirk | Wahlberechtigte | | Wähler | | gültig | CDU | SPD | DIE LINKE | PI-RATEN 2) | GRÜNE | FDP | NPD | AfD 2) | FW | SfA 2) |
|--|-----------------|--------|----------|--------------------|--------|------|------|-----------|----------------|-------|------|------|-----------|------|-----------|
| | Insg. | ausgWS | Insg. 1) | darunter mit WS | | | | | | | | | | | |
| | A | A2 | B | B1 | | | | | | | | | | | |
| 1224 Rodenhofschule | 861 | 104 | 285 | 0 | 282 | 46 | 94 | 49 | 9 | 26 | 3 | 10 | 32 | 8 | 5 |
| * | | 12,1 | 45,1 | | | 16,3 | 33,3 | 17,4 | 3,2 | 9,2 | 1,1 | 3,5 | 11,3 | 2,8 | 1,8 |
| * | -3 | 29 | 23 | -1 | -3 | -8 | -5 | -18 | 9 | -2 | -12 | -1 | 32 | -3 | 5 |
| | | 3,4 | 2,9 | | | -2,6 | -1,4 | -6,1 | 3,2 | -0,6 | -4,2 | -0,3 | 11,3 | -1,0 | 1,8 |
| 1225 Rodenhofschule | 818 | 119 | 331 | 1 | 325 | 86 | 107 | 47 | 13 | 32 | 12 | 6 | 11 | 8 | 3 |
| * | | 14,5 | 54,3 | | | 26,5 | 32,9 | 14,5 | 4,0 | 9,8 | 3,7 | 1,8 | 3,4 | 2,5 | 0,9 |
| * | -56 | 31 | 3 | 1 | -27 | -6 | 5 | -13 | 13 | -14 | -15 | -1 | 11 | -10 | 3 |
| | | 4,5 | 3,8 | | | 0,3 | 3,9 | -2,6 | 4,0 | -3,2 | -4,0 | -0,1 | 3,4 | -2,7 | 0,9 |
| 1228 Briefwahlbezirk Rodenhof | | | 341 | 341 | 334 | 110 | 104 | 44 | 5 | 27 | 10 | 9 | 13 | 9 | 3 |
| * | | | | 91 | 86 | 12 | 50 | 9 | 5 | 0 | -15 | 8 | 13 | 1 | 3 |
| * | | | | | | -6,6 | 9,4 | -0,9 | 1,5 | -2,8 | -7,1 | 2,3 | 3,9 | -0,5 | 0,9 |
| 1229 Briefwahlbezirk Rodenhof | | | 320 | 320 | 314 | 70 | 97 | 60 | 10 | 22 | 8 | 4 | 27 | 11 | 5 |
| * | | | | 99 | 101 | 22,3 | 30,9 | 19,1 | 3,2 | 7,0 | 2,5 | 1,3 | 8,6 | 3,5 | 1,6 |
| * | | | | | | 8 | 36 | 10 | 10 | 1 | -5 | 1 | 27 | 8 | 5 |
| | | | | | | -6,8 | 2,3 | -4,4 | 3,2 | -2,9 | -3,6 | -0,1 | 8,6 | 2,1 | 1,6 |
| 122 Rodenhof | 5.297 | 679 | 2.547 | 662 | 2.491 | 648 | 841 | 372 | 80 | 219 | 55 | 48 | 144 | 55 | 29 |
| * | | 12,8 | 48,1 | | | 26,0 | 33,8 | 14,9 | 3,2 | 8,8 | 2,2 | 1,9 | 5,8 | 2,2 | 1,2 |
| * | -62 | 165 | 126 | 185 | 146 | 20 | 198 | -126 | 80 | -53 | -136 | 13 | 144 | -23 | 29 |
| | | 3,2 | 2,9 | | | -0,8 | 6,3 | -6,3 | 3,2 | -2,8 | -5,9 | 0,4 | 5,8 | -1,1 | 1,2 |
| 1231 Kirchbergschule | 1.773 | 130 | 363 | 0 | 355 | 64 | 99 | 71 | 21 | 41 | 4 | 22 | 18 | 8 | 7 |
| * | | 7,3 | 27,2 | | | 18,0 | 27,9 | 20,0 | 5,9 | 11,5 | 1,1 | 6,2 | 5,1 | 2,3 | 2,0 |
| * | 52 | 32 | 13 | 0 | -12 | -5 | -7 | -31 | 21 | -10 | -19 | 11 | 18 | 3 | 7 |
| | | 1,6 | 0,0 | | | -0,8 | -1,0 | -7,8 | 5,9 | -2,3 | -5,1 | 3,2 | 5,1 | 0,9 | 2,0 |
| 1232 Techn. -Gewerbl. Berufsbildungsz. | 1.864 | 127 | 316 | 0 | 309 | 58 | 104 | 68 | 23 | 14 | 4 | 18 | 18 | 1 | 1 |
| * | | 6,8 | 23,2 | | | 18,8 | 33,7 | 22,0 | 7,4 | 4,5 | 1,3 | 5,8 | 5,8 | 0,3 | 0,3 |
| * | 75 | 49 | 11 | -2 | -28 | -11 | -3 | -39 | 23 | -9 | -18 | 14 | 18 | -4 | 1 |
| | | 2,5 | -0,4 | | | -1,7 | 1,9 | -9,7 | 7,4 | -2,3 | -5,2 | 4,6 | 5,8 | -1,2 | 0,3 |
| 1239 Briefwahlbezirk Unteres Malstatt | | | 236 | 236 | 231 | 48 | 77 | 46 | 3 | 19 | 5 | 4 | 9 | 4 | 16 |
| * | | | | 78 | 77 | 20,8 | 33,3 | 19,9 | 1,3 | 8,2 | 2,2 | 1,7 | 3,9 | 1,7 | 6,9 |
| * | | | | | | 8 | 32 | 4 | 3 | 9 | -3 | 2 | 9 | -3 | 16 |
| | | | | | | -5,2 | 4,1 | -7,4 | 1,3 | 1,7 | -3,0 | 0,4 | 3,9 | -2,8 | 6,9 |
| 123 Unteres Malstatt | 3.637 | 257 | 915 | 236 | 895 | 170 | 280 | 185 | 47 | 74 | 13 | 44 | 45 | 13 | 24 |
| * | | 7,1 | 25,2 | | | 19,0 | 31,3 | 20,7 | 5,3 | 8,3 | 1,5 | 4,9 | 5,0 | 1,5 | 2,7 |
| * | 127 | 81 | 24 | 76 | 37 | -8 | 22 | -66 | 47 | -10 | -40 | 27 | 45 | -4 | 24 |
| | | 2,1 | -0,2 | | | -1,8 | 1,2 | -8,6 | 5,3 | -1,5 | -4,7 | 2,9 | 5,0 | -0,5 | 2,7 |
| 1241 A.S.S. | 2.014 | 125 | 394 | 0 | 380 | 95 | 127 | 72 | 19 | 19 | 6 | 17 | 21 | 3 | 1 |
| * | | 6,2 | 25,2 | | | 25,0 | 33,4 | 18,9 | 5,0 | 5,0 | 1,6 | 4,5 | 5,5 | 0,8 | 0,3 |
| * | 24 | 17 | -2 | 0 | -24 | 10 | 12 | -43 | 19 | -11 | -22 | 1 | 21 | -12 | 1 |
| | | 0,8 | -0,4 | | | 4,0 | 5,0 | -9,5 | 5,0 | -2,4 | -5,4 | 0,5 | 5,5 | -2,9 | 0,3 |
| 1242 A.S.S. | 899 | 68 | 198 | 1 | 191 | 26 | 56 | 48 | 7 | 24 | 5 | 14 | 7 | 4 | 0 |
| * | | 7,6 | 28,8 | | | 13,6 | 29,3 | 25,1 | 3,7 | 12,6 | 2,6 | 7,3 | 3,7 | 2,1 | 0,0 |
| * | 8 | 23 | -35 | 1 | -55 | -18 | -22 | -13 | 7 | -4 | -9 | 0 | 7 | -3 | 0 |
| | | 2,5 | -4,2 | | | -4,3 | -2,4 | 0,3 | 3,7 | 1,2 | -3,1 | 1,6 | 3,7 | -0,8 | 0,0 |
| 1249 Briefwahlbezirk Leipziger Str. | | | 175 | 175 | 173 | 36 | 60 | 27 | 8 | 17 | 4 | 7 | 7 | 1 | 6 |
| * | | | | 42 | 41 | 20,8 | 34,7 | 15,6 | 4,6 | 9,8 | 2,3 | 4,0 | 4,0 | 0,6 | 3,5 |
| * | | | | | | 8 | 21 | -10 | 8 | 7 | -3 | 0 | 7 | -3 | 6 |
| | | | | | | -0,4 | 5,1 | -12,4 | 4,6 | 2,3 | -3,0 | -1,3 | 4,0 | -2,5 | 3,5 |
| 124 Leipziger Straße | 2.913 | 193 | 767 | 176 | 744 | 157 | 243 | 147 | 34 | 60 | 15 | 38 | 35 | 8 | 7 |
| * | | 6,6 | 26,3 | | | 21,1 | 32,7 | 19,8 | 4,6 | 8,1 | 2,0 | 5,1 | 4,7 | 1,1 | 0,9 |
| * | 32 | 40 | -37 | 43 | -38 | 0 | 11 | -66 | 34 | -8 | -34 | 1 | 35 | -18 | 7 |
| | | 1,3 | -1,6 | | | 1,0 | 3,0 | -7,5 | 4,6 | -0,6 | -4,2 | 0,4 | 4,7 | -2,2 | 0,9 |
| 1251 Missione Catt. Italiana | 1.567 | 70 | 272 | 0 | 266 | 40 | 104 | 60 | 7 | 13 | 4 | 21 | 10 | 1 | 6 |
| * | | 4,5 | 21,5 | | | 15,0 | 39,1 | 22,6 | 2,6 | 4,9 | 1,5 | 7,9 | 3,8 | 0,4 | 2,3 |
| * | -30 | -12 | -104 | 0 | -85 | -10 | -10 | -79 | 7 | -1 | -12 | 8 | 10 | -4 | 6 |
| | | -0,7 | -6,1 | | | 0,8 | 6,6 | -17,0 | 2,6 | 0,9 | -3,1 | 4,2 | 3,8 | -1,0 | 2,3 |
| 1252 Cafe "ZAM" | 1.413 | 85 | 276 | 0 | 265 | 55 | 88 | 53 | 5 | 21 | 4 | 17 | 11 | 2 | 9 |
| * | | 6,0 | 25,0 | | | 20,8 | 33,2 | 20,0 | 1,9 | 7,9 | 1,5 | 6,4 | 4,2 | 0,8 | 3,4 |
| * | 23 | 15 | -59 | 0 | -79 | 3 | -31 | -45 | 5 | -4 | -21 | -2 | 11 | -4 | 9 |
| | | 1,0 | -4,7 | | | 5,6 | -1,4 | -8,5 | 1,9 | 0,7 | -5,8 | 0,9 | 4,2 | -1,0 | 3,4 |
| 1259 Briefwahlbezirk Jenneweg | | | 142 | 142 | 136 | 25 | 57 | 21 | 5 | 7 | 5 | 8 | 6 | 1 | 1 |
| * | | | | 7 | 3 | 18,4 | 41,9 | 15,4 | 3,7 | 5,1 | 3,7 | 5,9 | 4,4 | 0,7 | 0,7 |
| * | | | | | | -5 | 0 | -3 | 5 | -1 | -1 | 5 | 6 | -4 | 1 |
| | | | | | | -4,2 | -0,9 | -2,6 | 3,7 | -0,9 | -0,8 | 3,6 | 4,4 | -3,0 | 0,7 |
| 125 Jenneweg | 2.980 | 155 | 690 | 142 | 667 | 120 | 249 | 134 | 17 | 41 | 13 | 46 | 27 | 4 | 16 |
| * | | 5,2 | 23,2 | | | 18,0 | 37,3 | 20,1 | 2,5 | 6,1 | 1,9 | 6,9 | 4,0 | 0,6 | 2,4 |
| * | -7 | 3 | -163 | 7 | -161 | -12 | -41 | -127 | 17 | -6 | -34 | 11 | 27 | -12 | 16 |
| | | 0,1 | -5,4 | | | 2,0 | 2,3 | -11,4 | 2,5 | 0,5 | -3,7 | 2,7 | 4,0 | -1,3 | 2,4 |

1) Wahlbeteiligung in den Wahlbezirken incl. Briefwähler/innen (Schätzung)

2) Die Parteien haben 2009 nicht kandidiert

5.3

Amtliches Endergebnis der Stadtratswahl vom 25. Mai 2014 nach Wahlbezirken

und die Veränderung gegenüber der Stadtratswahl vom 7. Juni 2009 (* absolut und in %-Punkten)

| Wahlbezirk | Wahlberechtigte | | Wähler | | gültig | CDU | SPD | DIE LINKE | PI-RATEN 2) | GRÜNE | FDP | NPD | AfD 2) | FW | SfA 2) |
|---|-----------------|--------|----------|--------------------|--------|-------|-------|-----------|----------------|-------|-------|------|-----------|------|-----------|
| | Insg. | ausgWS | Insg. 1) | darunter mit WS | | | | | | | | | | | |
| | A | A2 | B | B1 | | | | | | | | | | | |
| 1261 Hochschule für Technik und Wirt. | 989 | 160 | 372 | 0 | 359 | 109 | 133 | 40 | 9 | 38 | 9 | 4 | 13 | 3 | 1 |
| * | | 16,2 | 52,6 | | | 30,4 | 37,0 | 11,1 | 2,5 | 10,6 | 2,5 | 1,1 | 3,6 | 0,8 | 0,3 |
| * | 13 | 29 | -58 | -1 | -87 | -25 | -5 | -27 | 9 | -3 | -38 | -11 | 13 | -1 | 1 |
| | | 2,8 | -6,6 | | | 0,3 | 6,1 | -3,9 | 2,5 | 1,4 | -8,0 | -2,2 | 3,6 | -0,1 | 0,3 |
| 1262 Johanna- Kirchner-Haus | 1.228 | 135 | 359 | 0 | 352 | 81 | 138 | 36 | 17 | 30 | 12 | 12 | 17 | 4 | 5 |
| * | | 11,0 | 39,4 | | | 23,0 | 39,2 | 10,2 | 4,8 | 8,5 | 3,4 | 3,4 | 4,8 | 1,1 | 1,4 |
| * | 70 | 27 | 25 | 0 | 8 | -5 | 27 | -35 | 17 | -3 | -17 | 8 | 17 | -6 | 5 |
| | | 1,7 | -0,2 | | | -2,0 | 6,9 | -10,4 | 4,8 | -1,1 | -5,0 | 2,2 | 4,8 | -1,8 | 1,4 |
| 1263 Seniorenwohnanl. | 1.091 | 157 | 345 | 1 | 337 | 92 | 114 | 38 | 5 | 41 | 17 | 6 | 11 | 9 | 4 |
| * | | 14,4 | 44,8 | | | 27,3 | 33,8 | 11,3 | 1,5 | 12,2 | 5,0 | 1,8 | 3,3 | 2,7 | 1,2 |
| * | 61 | 47 | -9 | 1 | -47 | -5 | -13 | -31 | 5 | 9 | -17 | -2 | 11 | -8 | 4 |
| | | 3,7 | -3,5 | | | 2,0 | 0,8 | -6,7 | 1,5 | 3,8 | -3,8 | -0,3 | 3,3 | -1,8 | 1,2 |
| 1264 Siedlergem. Rastpfuhl | 708 | 92 | 330 | 0 | 322 | 90 | 117 | 30 | 7 | 22 | 14 | 7 | 19 | 9 | 7 |
| * | | 13,0 | 58,6 | | | 28,0 | 36,3 | 9,3 | 2,2 | 6,8 | 4,3 | 2,2 | 5,9 | 2,8 | 2,2 |
| * | -37 | 11 | -19 | 0 | -27 | 0 | -8 | -25 | 7 | -5 | -17 | 0 | 19 | -5 | 7 |
| | | 2,1 | 0,4 | | | 2,2 | 0,5 | -6,4 | 2,2 | -0,9 | -4,5 | 0,2 | 5,9 | -1,2 | 2,2 |
| 1269 Briefwahlbezirk Rastpfuhl | | | 502 | 502 | 493 | 175 | 160 | 47 | 15 | 39 | 15 | 11 | 17 | 10 | 4 |
| * | | | | | | 35,5 | 32,5 | 9,5 | 3,0 | 7,9 | 3,0 | 2,2 | 3,4 | 2,0 | 0,8 |
| * | | | | 101 | 102 | 68 | 46 | -27 | 15 | 0 | -20 | 7 | 17 | -8 | 4 |
| | | | | | | 8,1 | 3,3 | -9,4 | 3,0 | -2,1 | -5,9 | 1,2 | 3,4 | -2,6 | 0,8 |
| 126 Rastpfuhl | 4.016 | 544 | 1.908 | 503 | 1.863 | 547 | 662 | 191 | 53 | 170 | 67 | 40 | 77 | 35 | 21 |
| * | | 13,5 | 47,5 | | | 29,4 | 35,5 | 10,3 | 2,8 | 9,1 | 3,6 | 2,1 | 4,1 | 1,9 | 1,1 |
| * | 107 | 114 | -60 | 101 | -51 | 33 | 47 | -145 | 53 | -2 | -109 | 2 | 77 | -28 | 21 |
| | | 2,5 | -2,8 | | | 2,5 | 3,4 | -7,3 | 2,8 | 0,1 | -5,6 | 0,2 | 4,1 | -1,4 | 1,1 |
| 12 Briefwahl Malstatt | | | 1.925 | 1.925 | 1.887 | 531 | 626 | 275 | 57 | 133 | 52 | 49 | 83 | 40 | 41 |
| * | | | | | | 28,1 | 33,2 | 14,6 | 3,0 | 7,0 | 2,8 | 2,6 | 4,4 | 2,1 | 2,2 |
| * | | | | 492 | 483 | 130 | 220 | -27 | 57 | 11 | -51 | 27 | 83 | -8 | 41 |
| | | | | | | -0,4 | 4,3 | -6,9 | 3,0 | -1,6 | -4,6 | 1,0 | 4,4 | -1,3 | 2,2 |
| 12 MALSTATT | 20.674 | 2.050 | 7.546 | 1.928 | 7.367 | 1.838 | 2.489 | 1.129 | 265 | 622 | 181 | 242 | 359 | 131 | 111 |
| * | | 9,9 | 36,5 | | | 24,9 | 33,8 | 15,3 | 3,6 | 8,4 | 2,5 | 3,3 | 4,9 | 1,8 | 1,5 |
| * | 218 | 478 | -115 | 485 | -63 | 50 | 246 | -577 | 265 | -94 | -391 | 62 | 359 | -94 | 111 |
| | | 2,2 | -1,0 | | | 0,9 | 3,6 | -7,6 | 3,6 | -1,2 | -5,2 | 0,9 | 4,9 | -1,3 | 1,5 |
| 1311 Max-Ophüls-Schule Rotenberg | 1.131 | 115 | 306 | 0 | 304 | 53 | 63 | 52 | 24 | 82 | 5 | 4 | 9 | 7 | 5 |
| * | | 10,2 | 35,8 | | | 17,4 | 20,7 | 17,1 | 7,9 | 27,0 | 1,6 | 1,3 | 3,0 | 2,3 | 1,6 |
| * | 107 | 6 | -15 | 0 | -8 | 1 | -16 | -2 | 24 | -19 | -13 | 2 | 9 | 1 | 5 |
| | | -0,5 | -5,2 | | | 0,8 | -4,6 | -0,2 | 7,9 | -5,4 | -4,1 | 0,7 | 3,0 | 0,4 | 1,6 |
| 1312 Haus der Gewerkschaften | 837 | 75 | 210 | 2 | 207 | 34 | 60 | 28 | 15 | 40 | 4 | 0 | 11 | 10 | 5 |
| * | | 9,0 | 32,6 | | | 16,4 | 29,0 | 13,5 | 7,2 | 19,3 | 1,9 | 0,0 | 5,3 | 4,8 | 2,4 |
| * | 136 | 32 | 43 | 2 | 24 | -5 | 15 | 0 | 15 | 1 | -20 | -1 | 11 | 3 | 5 |
| | | 2,8 | -0,3 | | | -4,9 | 4,4 | -1,8 | 7,2 | -2,0 | -11,2 | -0,5 | 5,3 | 1,0 | 2,4 |
| 1319 Briefwahlbezirk Hauptbahnhof | | | 162 | 162 | 161 | 29 | 43 | 21 | 11 | 33 | 9 | 2 | 1 | 3 | 9 |
| * | | | | | | 18,0 | 26,7 | 13,0 | 6,8 | 20,5 | 5,6 | 1,2 | 0,6 | 1,9 | 5,6 |
| * | | | | 23 | 24 | -7 | 12 | 7 | 11 | -8 | -4 | 1 | 1 | 2 | 9 |
| | | | | | | -8,3 | 4,1 | 2,8 | 6,8 | -9,4 | -3,9 | 0,5 | 0,6 | 1,1 | 5,6 |
| 131 Hauptbahnhof | 1.968 | 190 | 678 | 164 | 672 | 116 | 166 | 101 | 50 | 155 | 18 | 6 | 21 | 20 | 19 |
| * | | 9,7 | 34,5 | | | 17,3 | 24,7 | 15,0 | 7,4 | 23,1 | 2,7 | 0,9 | 3,1 | 3,0 | 2,8 |
| * | 243 | 38 | 28 | 25 | 40 | -11 | 11 | 5 | 50 | -26 | -37 | 2 | 21 | 6 | 19 |
| | | 0,8 | -3,2 | | | -2,8 | 0,2 | -0,2 | 7,4 | -5,6 | -6,0 | 0,3 | 3,1 | 0,8 | 2,8 |
| 1321 Max-Ophüls-Schule Rotenberg | 881 | 102 | 313 | 1 | 308 | 65 | 73 | 47 | 26 | 60 | 8 | 5 | 15 | 4 | 5 |
| * | | 11,6 | 46,1 | | | 21,1 | 23,7 | 15,3 | 8,4 | 19,5 | 2,6 | 1,6 | 4,9 | 1,3 | 1,6 |
| * | 54 | 16 | 24 | 1 | 12 | 9 | -3 | -14 | 26 | -12 | -9 | 1 | 15 | -6 | 5 |
| | | 1,2 | -0,1 | | | 2,2 | -2,0 | -5,3 | 8,4 | -4,8 | -3,1 | 0,3 | 4,9 | -2,1 | 1,6 |
| 1322 Otto-Hahn- Gymnasium | 1.361 | 165 | 530 | 0 | 527 | 76 | 179 | 97 | 24 | 102 | 18 | 2 | 16 | 5 | 8 |
| * | | 12,1 | 50,1 | | | 14,4 | 34,0 | 18,4 | 4,6 | 19,4 | 3,4 | 0,4 | 3,0 | 0,9 | 1,5 |
| * | 91 | 14 | 22 | 0 | 19 | -3 | -1 | 31 | 24 | -25 | -18 | -3 | 16 | -10 | 8 |
| | | 0,2 | -1,8 | | | -1,1 | -1,5 | 5,4 | 4,6 | -5,6 | -3,7 | -0,6 | 3,0 | -2,0 | 1,5 |
| 1323 Otto-Hahn- Gymnasium | 961 | 112 | 371 | 1 | 367 | 51 | 112 | 72 | 26 | 87 | 3 | 0 | 9 | 3 | 4 |
| * | | 11,7 | 49,3 | | | 13,9 | 30,5 | 19,6 | 7,1 | 23,7 | 0,8 | 0,0 | 2,5 | 0,8 | 1,1 |
| * | 68 | 38 | 63 | 1 | 33 | 13 | 0 | 14 | 26 | -19 | -12 | -1 | 9 | -1 | 4 |
| | | 3,4 | 3,3 | | | 2,5 | -3,0 | 2,3 | 7,1 | -8,0 | -3,7 | -0,3 | 2,5 | -0,4 | 1,1 |
| 1324 Max-Ophüls-Schule Rotenberg | 1.413 | 162 | 455 | 1 | 450 | 57 | 120 | 85 | 37 | 112 | 9 | 2 | 11 | 4 | 13 |
| * | | 11,5 | 42,7 | | | 12,7 | 26,7 | 18,9 | 8,2 | 24,9 | 2,0 | 0,4 | 2,4 | 0,9 | 2,9 |
| * | 38 | 38 | 1 | 1 | -28 | 3 | -20 | 21 | 37 | -45 | -29 | -6 | 11 | -13 | 13 |
| | | 2,4 | -1,1 | | | 1,4 | -2,6 | 5,5 | 8,2 | -8,0 | -5,9 | -1,2 | 2,4 | -2,7 | 2,9 |
| 1329 Briefwahlbezirk Nauwieser Viertel | | | 497 | 497 | 490 | 98 | 158 | 59 | 19 | 105 | 22 | 3 | 12 | 4 | 10 |
| * | | | | | | 20,0 | 32,2 | 12,0 | 3,9 | 21,4 | 4,5 | 0,6 | 2,4 | 0,8 | 2,0 |
| * | | | | 93 | 97 | 4 | 55 | 10 | 19 | 10 | -13 | 1 | 12 | -11 | 10 |
| | | | | | | -3,9 | 6,0 | -0,4 | 3,9 | -2,7 | -4,4 | 0,1 | 2,4 | -3,0 | 2,0 |

1) Wahlbeteiligung in den Wahlbezirken incl. Briefwähler/innen (Schätzung)

2) Die Parteien haben 2009 nicht kandidiert

5.3

Amtliches Endergebnis der Stadtratswahl vom 25. Mai 2014 nach Wahlbezirken

und die Veränderung gegenüber der Stadtratswahl vom 7. Juni 2009 (* absolut und in %-Punkten)

| Wahlbezirk | Wahlberechtigte | | Wähler | | gültig | CDU | SPD | DIE LINKE | PI-RATEN 2) | GRÜNE | FDP | NPD | AfD 2) | FW | SfA 2) |
|---|-----------------|------------|--------------|-----------------|--------------|------------|------------|------------|-------------|------------|-----------|-----------|-----------|-----------|-----------|
| | Insg. | ausgWS | Insg. 1) | darunter mit WS | | | | | | | | | | | |
| | A | A2 | B | B1 | | | | | | | | | | | |
| 132 Nauwieser Viertel | 4.616 | 541 | 2.166 | 500 | 2.142 | 347 | 642 | 360 | 132 | 466 | 60 | 12 | 63 | 20 | 40 |
| * | | 11,7 | 46,9 | | | 16,2 | 30,0 | 16,8 | 6,2 | 21,8 | 2,8 | 0,6 | 2,9 | 0,9 | 1,9 |
| * | 251 | 106 | 110 | 96 | 133 | 26 | 31 | 62 | 132 | -91 | -81 | -8 | 63 | -41 | 40 |
| | | 1,8 | -0,2 | | | 0,2 | -0,4 | 2,0 | 6,2 | -6,0 | -4,2 | -0,4 | 2,9 | -2,1 | 1,9 |
| 1331 Musikhochschule | 940 | 133 | 280 | 1 | 277 | 47 | 77 | 32 | 15 | 68 | 14 | 2 | 7 | 10 | 5 |
| * | | 14,1 | 43,0 | | | 17,0 | 27,8 | 11,6 | 5,4 | 24,5 | 5,1 | 0,7 | 2,5 | 3,6 | 1,8 |
| * | 3 | 42 | 34 | 1 | -35 | -25 | -6 | -11 | 15 | -3 | -15 | -3 | 7 | 1 | 5 |
| | | 4,4 | 3,5 | | | -6,1 | 1,2 | -2,2 | 5,4 | 1,8 | -4,2 | -0,9 | 2,5 | 0,7 | 1,8 |
| 1332 Musikhochschule | 986 | 94 | 378 | 0 | 375 | 72 | 103 | 54 | 24 | 95 | 13 | 1 | 4 | 5 | 4 |
| * | | 9,5 | 47,3 | | | 19,2 | 27,5 | 14,4 | 6,4 | 25,3 | 3,5 | 0,3 | 1,1 | 1,3 | 1,1 |
| * | 26 | -126 | 34 | -32 | 63 | 27 | -2 | 13 | 24 | 4 | -6 | 1 | 4 | -6 | 4 |
| | | -13,4 | 2,3 | | | 4,8 | -6,2 | 1,3 | 6,4 | -3,8 | -2,6 | 0,3 | 1,1 | -2,2 | 1,1 |
| 1339 Briefwahlbezirk St. Johanner Markt | | | 212 | 212 | 208 | 52 | 61 | 19 | 8 | 44 | 9 | 1 | 5 | 5 | 4 |
| * | | | | | | 25,0 | 29,3 | 9,1 | 3,8 | 21,2 | 4,3 | 0,5 | 2,4 | 2,4 | 1,9 |
| * | | | | 53 | 50 | 27 | 8 | -1 | 8 | 9 | -11 | -1 | 5 | 2 | 4 |
| | | | | | | 9,2 | -4,2 | -3,5 | 3,8 | -1,0 | -8,3 | -0,8 | 2,4 | 0,5 | 1,9 |
| 133 St. Johanner Markt | 1.926 | 227 | 870 | 213 | 860 | 171 | 241 | 105 | 47 | 207 | 36 | 4 | 16 | 20 | 13 |
| * | | 11,8 | 45,2 | | | 19,9 | 28,0 | 12,2 | 5,5 | 24,1 | 4,2 | 0,5 | 1,9 | 2,3 | 1,5 |
| * | 29 | -84 | 68 | 22 | 78 | 29 | 0 | 1 | 47 | 10 | -32 | -3 | 16 | -3 | 13 |
| | | -4,6 | 2,9 | | | 1,7 | -2,8 | -1,1 | 5,5 | -1,1 | -4,5 | -0,4 | 1,9 | -0,6 | 1,5 |
| 1341 Finanzamt Saarbrücken | 1.390 | 198 | 507 | 0 | 503 | 63 | 171 | 66 | 36 | 126 | 18 | 2 | 11 | 5 | 5 |
| * | | 14,2 | 49,7 | | | 12,5 | 34,0 | 13,1 | 7,2 | 25,0 | 3,6 | 0,4 | 2,2 | 1,0 | 1,0 |
| * | 50 | 88 | 94 | 0 | 21 | -18 | 20 | 3 | 36 | -2 | -19 | 0 | 11 | -15 | 5 |
| | | 6,0 | 5,2 | | | -4,3 | 2,7 | 0,1 | 7,2 | -1,5 | -4,1 | 0,0 | 2,2 | -3,2 | 1,0 |
| 1342 Gemeinschaftsschule Bruchwiese | 1.264 | 183 | 533 | 1 | 527 | 86 | 162 | 75 | 35 | 128 | 12 | 2 | 14 | 6 | 7 |
| * | | 14,5 | 55,5 | | | 16,3 | 30,7 | 14,2 | 6,6 | 24,3 | 2,3 | 0,4 | 2,7 | 1,1 | 1,3 |
| * | 33 | 58 | 66 | 0 | 16 | 14 | 19 | 10 | 35 | -51 | -26 | -1 | 14 | -5 | 7 |
| | | 4,3 | 3,8 | | | 2,2 | 2,8 | 1,5 | 6,6 | -10,7 | -5,2 | -0,2 | 2,7 | -1,0 | 1,3 |
| 1343 VSE | 1.039 | 195 | 439 | 2 | 433 | 142 | 94 | 42 | 17 | 87 | 28 | 2 | 12 | 4 | 5 |
| * | | 18,8 | 59,5 | | | 32,8 | 21,7 | 9,7 | 3,9 | 20,1 | 6,5 | 0,5 | 2,8 | 0,9 | 1,2 |
| * | -21 | 52 | 4 | 0 | -43 | 23 | -28 | -1 | 17 | -23 | -33 | -1 | 12 | -14 | 5 |
| | | 5,3 | 1,6 | | | 7,8 | -3,9 | 0,7 | 3,9 | -3,0 | -6,3 | -0,2 | 2,8 | -2,9 | 1,2 |
| 1349 Briefwahlbezirk Am Staden | | | 532 | 532 | 527 | 110 | 139 | 52 | 28 | 115 | 32 | 3 | 26 | 8 | 14 |
| * | | | | | | 20,9 | 26,4 | 9,9 | 5,3 | 21,8 | 6,1 | 0,6 | 4,9 | 1,5 | 2,7 |
| * | | | | 189 | 190 | 18 | 56 | 22 | 28 | 40 | -11 | 0 | 26 | -3 | 14 |
| | | | | | | -6,4 | 1,7 | 1,0 | 5,3 | -0,4 | -6,7 | -0,3 | 4,9 | -1,7 | 2,7 |
| 134 Am Staden | 3.693 | 576 | 2.011 | 535 | 1.990 | 401 | 566 | 235 | 116 | 456 | 90 | 9 | 63 | 23 | 31 |
| * | | 15,6 | 54,5 | | | 20,2 | 28,4 | 11,8 | 5,8 | 22,9 | 4,5 | 0,5 | 3,2 | 1,2 | 1,6 |
| * | 62 | 198 | 164 | 189 | 184 | 37 | 67 | 34 | 116 | -36 | -89 | -2 | 63 | -37 | 31 |
| | | 5,2 | 3,6 | | | 0,0 | 0,8 | 0,7 | 5,8 | -4,3 | -5,4 | -0,2 | 3,2 | -2,2 | 1,6 |
| 1351 Bundesagentur für Arbeit | 1.284 | 207 | 389 | 0 | 386 | 129 | 103 | 36 | 12 | 52 | 16 | 6 | 21 | 10 | 1 |
| * | | 16,1 | 44,9 | | | 33,4 | 26,7 | 9,3 | 3,1 | 13,5 | 4,1 | 1,6 | 5,4 | 2,6 | 0,3 |
| * | 1 | 54 | 2 | -1 | -34 | 3 | 7 | -16 | 12 | 2 | -54 | 0 | 21 | -10 | 1 |
| | | 4,2 | 0,1 | | | 3,4 | 3,8 | -3,1 | 3,1 | 1,6 | -12,5 | 0,1 | 5,4 | -2,2 | 0,3 |
| 1359 Briefwahlbezirk Kaninchenberg | | | 188 | 188 | 186 | 51 | 55 | 9 | 10 | 21 | 14 | 0 | 13 | 12 | 1 |
| * | | | | | | 27,4 | 29,6 | 4,8 | 5,4 | 11,3 | 7,5 | 0,0 | 7,0 | 6,5 | 0,5 |
| * | | | | 47 | 47 | 4 | 32 | -9 | 10 | -6 | -5 | 0 | 13 | 7 | 1 |
| | | | | | | -6,4 | 13,0 | -8,1 | 5,4 | -8,1 | -6,1 | 0,0 | 7,0 | 2,9 | 0,5 |
| 135 Kaninchenberg | 1.284 | 207 | 577 | 188 | 572 | 180 | 158 | 45 | 22 | 73 | 30 | 6 | 34 | 22 | 2 |
| * | | 16,1 | 44,9 | | | 31,5 | 27,6 | 7,9 | 3,8 | 12,8 | 5,2 | 1,0 | 5,9 | 3,8 | 0,3 |
| * | 1 | 54 | 2 | 46 | 13 | 7 | 39 | -25 | 22 | -4 | -59 | 0 | 34 | -3 | 2 |
| | | 4,2 | 0,1 | | | 0,5 | 6,3 | -4,7 | 3,8 | -1,0 | -10,7 | 0,0 | 5,9 | -0,6 | 0,3 |
| 1361 Gymnasium Am Rotenbühl mit Uni. | 1.375 | 173 | 419 | 0 | 412 | 105 | 84 | 45 | 18 | 101 | 27 | 1 | 14 | 8 | 9 |
| * | | 12,6 | 42,5 | | | 25,5 | 20,4 | 10,9 | 4,4 | 24,5 | 6,6 | 0,2 | 3,4 | 1,9 | 2,2 |
| * | 40 | 23 | -4 | -2 | -40 | -18 | -26 | 14 | 18 | 0 | -41 | -2 | 14 | -8 | 9 |
| | | 1,3 | -1,6 | | | -1,7 | -3,9 | 4,1 | 4,4 | 2,2 | -8,5 | -0,4 | 3,4 | -1,6 | 2,2 |
| 1362 Kath.Kirchengem. Maria Königin | 1.200 | 273 | 500 | 0 | 494 | 206 | 115 | 34 | 9 | 62 | 40 | 2 | 15 | 5 | 6 |
| * | | 22,8 | 63,3 | | | 41,7 | 23,3 | 6,9 | 1,8 | 12,6 | 8,1 | 0,4 | 3,0 | 1,0 | 1,2 |
| * | 8 | 33 | 20 | -2 | -29 | 14 | 9 | 3 | 9 | -28 | -46 | -1 | 15 | -10 | 6 |
| | | 2,6 | 1,3 | | | 5,0 | 3,0 | 1,0 | 1,8 | -4,7 | -8,3 | -0,2 | 3,0 | -1,9 | 1,2 |
| 1363 Seniorenhilfe Haus "Am Steinhübel" | 1.249 | 226 | 496 | 0 | 487 | 157 | 142 | 47 | 16 | 67 | 20 | 4 | 18 | 15 | 1 |
| * | | 18,1 | 56,8 | | | 32,2 | 29,2 | 9,7 | 3,3 | 13,8 | 4,1 | 0,8 | 3,7 | 3,1 | 0,2 |
| * | 19 | 51 | 22 | -9 | -42 | -3 | 18 | -17 | 16 | -19 | -49 | 1 | 18 | -8 | 1 |
| | | 3,9 | 0,9 | | | 2,0 | 5,7 | -2,4 | 3,3 | -2,5 | -8,9 | 0,3 | 3,7 | -1,3 | 0,2 |
| 1364 Seniorenhilfe Haus "Am Steinhübel" | 1.282 | 298 | 499 | 1 | 492 | 177 | 124 | 45 | 19 | 75 | 26 | 1 | 20 | 5 | 0 |
| * | | 23,2 | 60,8 | | | 36,0 | 25,2 | 9,1 | 3,9 | 15,2 | 5,3 | 0,2 | 4,1 | 1,0 | 0,0 |
| * | -5 | 97 | 10 | 1 | -84 | -23 | 6 | 4 | 19 | -32 | -60 | -2 | 20 | -16 | 0 |
| | | 7,6 | 1,0 | | | 1,3 | 4,7 | 2,0 | 3,9 | -3,3 | -9,6 | -0,3 | 4,1 | -2,6 | 0,0 |

1) Wahlbeteiligung in den Wahlbezirken incl. Briefwähler/innen (Schätzung)

2) Die Parteien haben 2009 nicht kandidiert

5.3

Amtliches Endergebnis der Stadtratswahl vom 25. Mai 2014 nach Wahlbezirken

und die Veränderung gegenüber der Stadtratswahl vom 7. Juni 2009 (* absolut und in %-Punkten)

| Wahlbezirk | Wahlberechtigte | | Wähler | | gültig | CDU | SPD | DIE LINKE | PI-RATEN 2) | GRÜNE | FDP | NPD | AfD 2) | FW | SfA 2) |
|--|-----------------|--------------|---------------|--------------------|---------------|--------------|--------------|--------------|----------------|--------------|-------------|-------------|-------------|-------------|------------|
| | Insg. | ausgWS | Insg. 1) | darunter mit WS | | | | | | | | | | | |
| | A | A2 | B | B1 | | | | | | | | | | | |
| 1365 Gymnasium Am Rotenbühl | 1.010 | 157 | 461 | 0 | 452 | 90 | 141 | 47 | 22 | 93 | 19 | 0 | 25 | 11 | 4 |
| * | | 15,5 | 60,3 | | | 19,9 | 31,2 | 10,4 | 4,9 | 20,6 | 4,2 | 0,0 | 5,5 | 2,4 | 0,9 |
| * | 16 | 3,8 | 0 | -1 | -41 | -30 | 5 | -18 | 22 | -21 | -17 | -2 | 25 | -9 | 4 |
| | | 3,6 | -0,9 | | | -4,4 | 3,6 | -2,8 | 4,9 | -2,5 | -3,1 | -0,4 | 5,5 | -1,6 | 0,9 |
| 1368 Briefwahlbezirk Rotenbühl | | | 425 | 425 | 423 | 175 | 75 | 17 | 10 | 64 | 49 | 1 | 19 | 11 | 2 |
| * | | | | | | 41,4 | 17,7 | 4,0 | 2,4 | 15,1 | 11,6 | 0,2 | 4,5 | 2,6 | 0,5 |
| * | | | 83 | 83 | 83 | 25 | 24 | 6 | 10 | 26 | -30 | 0 | 19 | 1 | 2 |
| | | | | | | -2,7 | 2,7 | 0,8 | 2,4 | 4,0 | -11,7 | -0,1 | 4,5 | -0,3 | 0,5 |
| 1369 Briefwahlbezirk Rotenbühl | | | 642 | 642 | 624 | 228 | 161 | 48 | 17 | 84 | 33 | 2 | 27 | 18 | 6 |
| * | | | | | | 36,5 | 25,8 | 7,7 | 2,7 | 13,5 | 5,3 | 0,3 | 4,3 | 2,9 | 1,0 |
| * | | | 199 | 195 | 84 | 61 | 6 | 17 | 17 | 17 | -23 | -3 | 27 | 3 | 6 |
| | | | | | | 3,0 | 2,5 | -2,1 | 2,7 | -2,2 | -7,8 | -0,8 | 4,3 | -0,6 | 1,0 |
| 136 Rotenbühl mit Universität | 6.116 | 1.127 | 3.442 | 1.068 | 3.384 | 1.138 | 842 | 283 | 111 | 546 | 214 | 11 | 138 | 73 | 28 |
| * | | 18,4 | 56,3 | | | 33,6 | 24,9 | 8,4 | 3,3 | 16,1 | 6,3 | 0,3 | 4,1 | 2,2 | 0,8 |
| * | 78 | 24,2 | 48 | 269 | 42 | 49 | 97 | -2 | 111 | -57 | -266 | -9 | 138 | -47 | 28 |
| | | 3,8 | 0,1 | | | 1,0 | 2,6 | -0,2 | 3,3 | -1,9 | -8,0 | -0,3 | 4,1 | -1,4 | 0,8 |
| 1371 Max-Ophüls-Schule Am Homburg | 869 | 190 | 369 | 1 | 365 | 100 | 77 | 41 | 13 | 87 | 14 | 2 | 19 | 9 | 3 |
| * | | 21,9 | 63,2 | | | 27,4 | 21,1 | 11,2 | 3,6 | 23,8 | 3,8 | 0,5 | 5,2 | 2,5 | 0,8 |
| * | 10 | 4,1 | 21 | 0 | -16 | 9 | -8 | 10 | 13 | -11 | -32 | -3 | 19 | -16 | 3 |
| | | 4,5 | 1,7 | | | 3,5 | -1,2 | 3,1 | 3,6 | -1,9 | -8,2 | -0,8 | 5,2 | -4,1 | 0,8 |
| 1372 Max-Ophüls-Schule Am Homburg | 1.114 | 212 | 402 | 0 | 394 | 110 | 115 | 42 | 12 | 78 | 8 | 5 | 12 | 10 | 2 |
| * | | 19,0 | 54,2 | | | 27,9 | 29,2 | 10,7 | 3,0 | 19,8 | 2,0 | 1,3 | 3,0 | 2,5 | 0,5 |
| * | 47 | 4,7 | 26 | -1 | -22 | 3 | -3 | -11 | 12 | -12 | -18 | 0 | 12 | -7 | 2 |
| | | 3,6 | 0,0 | | | 2,2 | 0,8 | -2,1 | 3,0 | -1,8 | -4,2 | 0,1 | 3,0 | -1,5 | 0,5 |
| 1373 Max-Ophüls-Schule Am Homburg | 1.074 | 132 | 393 | 0 | 387 | 83 | 122 | 36 | 30 | 63 | 13 | 1 | 10 | 26 | 3 |
| * | | 12,3 | 48,3 | | | 21,4 | 31,5 | 9,3 | 7,8 | 16,3 | 3,4 | 0,3 | 2,6 | 6,7 | 0,8 |
| * | 52 | 15 | 16 | 0 | 4 | 1 | -4 | 0 | 30 | -9 | -9 | -4 | 10 | -14 | 3 |
| | | 0,8 | -0,9 | | | 0,0 | -1,4 | -0,1 | 7,8 | -2,5 | -2,4 | -1,0 | 2,6 | -3,7 | 0,8 |
| 1379 Briefwahlbezirk Am Homburg | | | 508 | 508 | 503 | 147 | 125 | 72 | 9 | 60 | 30 | 9 | 26 | 19 | 6 |
| * | | | | | | 29,2 | 24,9 | 14,3 | 1,8 | 11,9 | 6,0 | 1,8 | 5,2 | 3,8 | 1,2 |
| * | | | 102 | 101 | 40 | 38 | 16 | 9 | 3 | -31 | 6 | 26 | -12 | 6 | 6 |
| | | | | | 2,6 | 3,2 | 0,4 | 1,8 | -2,3 | -9,2 | 1,0 | 5,2 | -3,9 | 1,2 | |
| 137 Am Homburg | 3.057 | 534 | 1.672 | 509 | 1.649 | 440 | 439 | 191 | 64 | 288 | 65 | 17 | 67 | 64 | 14 |
| * | | 17,5 | 54,7 | | | 26,7 | 26,6 | 11,6 | 3,9 | 17,5 | 3,9 | 1,0 | 4,1 | 3,9 | 0,8 |
| * | 109 | 103 | 63 | 101 | 67 | 53 | 23 | 15 | 64 | -29 | -90 | -1 | 67 | -49 | 14 |
| | | 2,8 | 0,1 | | | 2,2 | 0,3 | 0,5 | 3,9 | -2,6 | -5,9 | -0,1 | 4,1 | -3,3 | 0,8 |
| 1381 Gemeinschafts- schule Bruchwiese | 1.205 | 145 | 368 | 1 | 364 | 88 | 105 | 65 | 12 | 63 | 11 | 3 | 9 | 4 | 4 |
| * | | 12,0 | 41,8 | | | 24,2 | 28,8 | 17,9 | 3,3 | 17,3 | 3,0 | 0,8 | 2,5 | 1,1 | 1,1 |
| * | -1 | 13 | -10 | 0 | -11 | 6 | 4 | -11 | 12 | 2 | -24 | -2 | 9 | -11 | 4 |
| | | 1,1 | -0,8 | | | 2,3 | 1,9 | -2,4 | 3,3 | 1,0 | -6,3 | -0,5 | 2,5 | -2,9 | 1,1 |
| 1382 Gemeinschafts- schule Bruchwiese | 811 | 161 | 284 | 1 | 281 | 66 | 88 | 34 | 13 | 43 | 12 | 4 | 10 | 8 | 3 |
| * | | 19,9 | 53,6 | | | 23,5 | 31,3 | 12,1 | 4,6 | 15,3 | 4,3 | 1,4 | 3,6 | 2,8 | 1,1 |
| * | -21 | 30 | -18 | 0 | -37 | -11 | 0 | -21 | 13 | -6 | -24 | 2 | 10 | -3 | 3 |
| | | 4,1 | -0,8 | | | -0,7 | 3,6 | -5,2 | 4,6 | -0,1 | -7,1 | 0,8 | 3,6 | -0,6 | 1,1 |
| 1389 Briefwahlbezirk Bruchwiese | | | 286 | 286 | 279 | 78 | 87 | 41 | 10 | 24 | 8 | 1 | 18 | 8 | 4 |
| * | | | | | | 28,0 | 31,2 | 14,7 | 3,6 | 8,6 | 2,9 | 0,4 | 6,5 | 2,9 | 1,4 |
| * | | | 39 | 35 | 4 | 19 | 1 | 10 | 7 | -25 | -1 | 18 | -2 | 4 | |
| | | | | | -2,4 | 3,3 | -1,7 | 3,6 | 1,6 | -10,7 | -0,5 | 6,5 | -1,2 | 1,4 | |
| 138 Bruchwiese | 2.016 | 306 | 938 | 288 | 924 | 232 | 280 | 140 | 35 | 130 | 31 | 8 | 37 | 20 | 11 |
| * | | 15,2 | 46,5 | | | 25,1 | 30,3 | 15,2 | 3,8 | 14,1 | 3,4 | 0,9 | 4,0 | 2,2 | 1,2 |
| * | -22 | 4,3 | -27 | 39 | -13 | -1 | 23 | -31 | 35 | 3 | -73 | -1 | 37 | -16 | 11 |
| | | 2,3 | -0,8 | | | 0,2 | 2,9 | -3,1 | 3,8 | 0,5 | -7,7 | -0,1 | 4,0 | -1,7 | 1,2 |
| 13 Briefwahl St. Johann | | | 3.452 | 3.452 | 3.401 | 968 | 904 | 338 | 122 | 550 | 206 | 22 | 147 | 88 | 56 |
| * | | | | | | 28,5 | 26,6 | 9,9 | 3,6 | 16,2 | 6,1 | 0,6 | 4,3 | 2,6 | 1,6 |
| * | | | 828 | 822 | 199 | 305 | 58 | 122 | 98 | -153 | 3 | 147 | -13 | 56 | |
| | | | | | -1,4 | 3,4 | -0,9 | 3,6 | -1,4 | -7,9 | -0,1 | 4,3 | -1,3 | 1,6 | |
| 13 ST. JOHANN | 24.676 | 3.708 | 12.354 | 3.465 | 12.193 | 3.025 | 3.334 | 1.460 | 577 | 2.321 | 544 | 73 | 439 | 262 | 158 |
| * | | 15,0 | 50,1 | | | 24,8 | 27,3 | 12,0 | 4,7 | 19,0 | 4,5 | 0,6 | 3,6 | 2,1 | 1,3 |
| * | 751 | 700 | 456 | 787 | 544 | 189 | 291 | 59 | 577 | -230 | -727 | -22 | 439 | -190 | 158 |
| | | 2,5 | 0,3 | | | 0,5 | 1,2 | -0,1 | 4,7 | -2,9 | -6,4 | -0,2 | 3,6 | -1,7 | 1,3 |
| 1411 Grundschule Eschberg | 1.472 | 160 | 378 | 2 | 375 | 115 | 129 | 61 | 13 | 17 | 5 | 7 | 19 | 8 | 1 |
| * | | 10,9 | 35,7 | | | 30,7 | 34,4 | 16,3 | 3,5 | 4,5 | 1,3 | 1,9 | 5,1 | 2,1 | 0,3 |
| * | -12 | 8 | -62 | 2 | -64 | -23 | -9 | -27 | 13 | -7 | -31 | 2 | 19 | -2 | 1 |
| | | 0,6 | -3,9 | | | -0,8 | 3,0 | -3,8 | 3,5 | -0,9 | -6,9 | 0,7 | 5,1 | -0,1 | 0,3 |
| 1412 Grundschule Eschberg | 1.665 | 260 | 509 | 1 | 494 | 169 | 154 | 61 | 15 | 40 | 19 | 3 | 20 | 12 | 1 |
| * | | 15,6 | 45,2 | | | 34,2 | 31,2 | 12,3 | 3,0 | 8,1 | 3,8 | 0,6 | 4,0 | 2,4 | 0,2 |
| * | -21 | -23 | -7 | -44 | -26 | -8 | 18 | -3 | 15 | -10 | -46 | -5 | 20 | -8 | 1 |
| | | -1,2 | 0,2 | | | 0,2 | 5,0 | 0,0 | 3,0 | -1,5 | -8,7 | -0,9 | 4,0 | -1,4 | 0,2 |

1) Wahlbeteiligung in den Wahlbezirken incl. Briefwähler/innen (Schätzung)

2) Die Parteien haben 2009 nicht kandidiert

5.3

Amtliches Endergebnis der Stadtratswahl vom 25. Mai 2014 nach Wahlbezirken

und die Veränderung gegenüber der Stadtratswahl vom 7. Juni 2009 (* absolut und in %-Punkten)

| Wahlbezirk | Wahlberechtigte | | Wähler | | gültig | CDU | SPD | DIE LINKE | PI-RATEN 2) | GRÜNE | FDP | NPD | AfD 2) | FW | SfA 2) |
|------------------------------------|-----------------|--------|----------|--------------------|--------|------|------|-----------|----------------|-------|------|------|-----------|------|-----------|
| | Insg. | ausgWS | Insg. 1) | darunter mit WS | | | | | | | | | | | |
| | A | A2 | B | B1 | | | | | | | | | | | |
| 1413 Bundesagentur für Arbeit | 799 | 151 | 270 | 0 | 268 | 87 | 79 | 28 | 6 | 25 | 18 | 1 | 11 | 10 | 3 |
| * | | 18,9 | 51,6 | | | 32,5 | 29,5 | 10,4 | 2,2 | 9,3 | 6,7 | 0,4 | 4,1 | 3,7 | 1,1 |
| * | -9 | 17 | -27 | 0 | -40 | -25 | 4 | 4 | 6 | -7 | -24 | -4 | 11 | -8 | 3 |
| | | 2,3 | -2,7 | | | -3,9 | 5,1 | 2,7 | 2,2 | -1,1 | -6,9 | -1,3 | 4,1 | -2,1 | 1,1 |
| 1414 Grundschule Eschberg | 1.036 | 199 | 353 | 0 | 350 | 144 | 76 | 36 | 11 | 31 | 11 | 5 | 29 | 5 | 2 |
| * | | 19,2 | 52,2 | | | 41,1 | 21,7 | 10,3 | 3,1 | 8,9 | 3,1 | 1,4 | 8,3 | 1,4 | 0,6 |
| * | -23 | 80 | 16 | -2 | -45 | -10 | -8 | -9 | 11 | -11 | -33 | 0 | 29 | -16 | 2 |
| | | 8,0 | 2,6 | | | 2,2 | 0,4 | -1,1 | 3,1 | -1,8 | -8,0 | 0,2 | 8,3 | -3,9 | 0,6 |
| 1418 Briefwahlbezirk Eschberg | | | 391 | 391 | 386 | 133 | 119 | 53 | 8 | 28 | 15 | 1 | 13 | 11 | 5 |
| * | | | | 31 | 33 | 34,5 | 30,8 | 13,7 | 2,1 | 7,3 | 3,9 | 0,3 | 3,4 | 2,8 | 1,3 |
| * | | | | | | 24 | 4 | -9 | 8 | 3 | -10 | -3 | 13 | -2 | 5 |
| | | | | | | 3,6 | -1,7 | -3,8 | 2,1 | 0,2 | -3,2 | -0,9 | 3,4 | -0,8 | 1,3 |
| 1419 Briefwahlbezirk Eschberg | | | 330 | 330 | 324 | 137 | 86 | 20 | 4 | 20 | 20 | 4 | 22 | 9 | 2 |
| * | | | | 92 | 90 | 42,3 | 26,5 | 6,2 | 1,2 | 6,2 | 6,2 | 1,2 | 6,8 | 2,8 | 0,6 |
| * | | | | | | 39 | 38 | -12 | 4 | 0 | -6 | 3 | 22 | 0 | 2 |
| | | | | | | 0,4 | 6,0 | -7,5 | 1,2 | -2,4 | -4,9 | 0,8 | 6,8 | -1,1 | 0,6 |
| 14 Briefwahl Eschberg | | | 721 | 721 | 710 | 270 | 205 | 73 | 12 | 48 | 35 | 5 | 35 | 20 | 7 |
| * | | | | 123 | 123 | 38,0 | 28,9 | 10,3 | 1,7 | 6,8 | 4,9 | 0,7 | 4,9 | 2,8 | 1,0 |
| * | | | | | | 63 | 42 | -21 | 12 | 3 | -16 | 0 | 35 | -2 | 7 |
| | | | | | | 2,8 | 1,1 | -5,7 | 1,7 | -0,9 | -3,8 | -0,1 | 4,9 | -0,9 | 1,0 |
| 14 ESCHBERG | 4.972 | 770 | 2.231 | 724 | 2.197 | 785 | 643 | 259 | 57 | 161 | 88 | 21 | 114 | 55 | 14 |
| * | | 15,5 | 44,9 | | | 35,7 | 29,3 | 11,8 | 2,6 | 7,3 | 4,0 | 1,0 | 5,2 | 2,5 | 0,6 |
| * | -65 | 82 | -80 | 79 | -52 | -3 | 47 | -56 | 57 | -32 | -150 | -7 | 114 | -36 | 14 |
| | | 1,8 | -1,0 | | | 0,7 | 2,8 | -2,2 | 2,6 | -1,3 | -6,6 | -0,3 | 5,2 | -1,5 | 0,6 |
| 1611 Amulfsschule | 1.377 | 155 | 483 | 0 | 468 | 113 | 156 | 64 | 25 | 45 | 27 | 1 | 23 | 9 | 5 |
| * | | 11,3 | 45,5 | | | 24,1 | 33,3 | 13,7 | 5,3 | 9,6 | 5,8 | 0,2 | 4,9 | 1,9 | 1,1 |
| * | -4 | 59 | -7 | 0 | -70 | -2 | -23 | -38 | 25 | -22 | -23 | -7 | 23 | -8 | 5 |
| | | 4,3 | -0,4 | | | 2,8 | 0,1 | -5,3 | 5,3 | -2,8 | -3,5 | -1,3 | 4,9 | -1,2 | 1,1 |
| 1612 Kath. Kirchengem. St. Pius | 1.771 | 142 | 491 | 0 | 483 | 109 | 165 | 83 | 22 | 31 | 19 | 18 | 23 | 7 | 6 |
| * | | 8,0 | 35,1 | | | 22,6 | 34,2 | 17,2 | 4,6 | 6,4 | 3,9 | 3,7 | 4,8 | 1,4 | 1,2 |
| * | 14 | 25 | -32 | 0 | -49 | 4 | -28 | -53 | 22 | -6 | -19 | 3 | 23 | -1 | 6 |
| | | 1,4 | -2,1 | | | 2,8 | -2,1 | -8,4 | 4,6 | -0,5 | -3,2 | 0,9 | 4,8 | -0,1 | 1,2 |
| 1619 Briefwahlbezirk Wackenberg | | | 275 | 275 | 273 | 79 | 84 | 31 | 16 | 24 | 8 | 4 | 9 | 12 | 6 |
| * | | | | 81 | 81 | 28,9 | 30,8 | 11,4 | 5,9 | 8,8 | 2,9 | 1,5 | 3,3 | 4,4 | 2,2 |
| * | | | | | | 33 | 9 | -2 | 16 | 11 | -7 | -1 | 9 | 7 | 6 |
| | | | | | | 5,0 | -8,3 | -5,8 | 5,9 | 2,0 | -4,9 | -1,1 | 3,3 | 1,8 | 2,2 |
| 161 Wackenberg | 3.148 | 297 | 1.249 | 275 | 1.224 | 301 | 405 | 178 | 63 | 100 | 54 | 23 | 55 | 28 | 17 |
| * | | 9,4 | 39,7 | | | 24,6 | 33,1 | 14,5 | 5,1 | 8,2 | 4,4 | 1,9 | 4,5 | 2,3 | 1,4 |
| * | 10 | 84 | -39 | 81 | -38 | 35 | -42 | -93 | 63 | -17 | -49 | -5 | 55 | -2 | 17 |
| | | 2,6 | -1,4 | | | 3,5 | -2,3 | -6,9 | 5,1 | -1,1 | -3,7 | -0,3 | 4,5 | -0,1 | 1,4 |
| 1621 Hohe-Wacht- Schule | 1.391 | 265 | 567 | 3 | 563 | 207 | 141 | 46 | 15 | 65 | 38 | 4 | 25 | 20 | 2 |
| * | | 19,1 | 57,9 | -4 | -35 | 36,8 | 25,0 | 8,2 | 2,7 | 11,5 | 6,7 | 0,7 | 4,4 | 3,6 | 0,4 |
| * | 11 | 45 | -8 | | | -1 | 13 | 0 | 15 | -37 | -47 | 1 | 25 | -6 | 2 |
| | | 3,1 | -1,1 | | | 2,0 | 3,6 | 0,5 | 2,7 | -5,5 | -7,5 | 0,2 | 4,4 | -0,8 | 0,4 |
| 1622 Mehrzweckhalle St. Annual | 763 | 110 | 252 | 0 | 245 | 62 | 65 | 31 | 20 | 32 | 9 | 2 | 15 | 6 | 3 |
| * | | 14,4 | 46,1 | | | 25,3 | 26,5 | 12,7 | 8,2 | 13,1 | 3,7 | 0,8 | 6,1 | 2,4 | 1,2 |
| * | 51 | 15 | 25 | -1 | 11 | 2 | -2 | 5 | 20 | -9 | -20 | -5 | 15 | 2 | 3 |
| | | 1,1 | 0,2 | | | -0,3 | -2,1 | 1,5 | 8,2 | -4,5 | -8,7 | -2,2 | 6,1 | 0,7 | 1,2 |
| 1623 Mehrzweckhalle St. Annual | 1.206 | 157 | 504 | 0 | 495 | 115 | 114 | 62 | 31 | 91 | 31 | 3 | 26 | 16 | 6 |
| * | | 13,0 | 53,6 | | | 23,2 | 23,0 | 12,5 | 6,3 | 18,4 | 6,3 | 0,6 | 5,3 | 3,2 | 1,2 |
| * | 6 | 31 | -10 | -2 | -25 | -5 | -55 | -5 | 31 | 0 | -19 | -5 | 26 | 1 | 6 |
| | | 2,5 | -1,1 | | | 0,2 | -9,5 | -0,4 | 6,3 | 0,9 | -3,4 | -0,9 | 5,3 | 0,3 | 1,2 |
| 1624 Amulfsschule | 899 | 205 | 276 | 1 | 274 | 76 | 72 | 28 | 11 | 48 | 20 | 0 | 12 | 4 | 3 |
| * | | 22,8 | 51,3 | | | 27,7 | 26,3 | 10,2 | 4,0 | 17,5 | 7,3 | 0,0 | 4,4 | 1,5 | 1,1 |
| * | -22 | 85 | 15 | 0 | -53 | -3 | -12 | -18 | 11 | -16 | -21 | -2 | 12 | -7 | 3 |
| | | 9,8 | 2,8 | | | 3,6 | 0,6 | -3,8 | 4,0 | -2,1 | -5,2 | -0,6 | 4,4 | -1,9 | 1,1 |
| 1629 Briefwahlbezirk Winterberg | | | 667 | 667 | 658 | 228 | 157 | 64 | 21 | 81 | 47 | 3 | 34 | 18 | 5 |
| * | | | | 144 | 147 | 34,7 | 23,9 | 9,7 | 3,2 | 12,3 | 7,1 | 0,5 | 5,2 | 2,7 | 0,8 |
| * | | | | | | 43 | 44 | 11 | 21 | 17 | -26 | 3 | 34 | -5 | 5 |
| | | | | | | -1,6 | 1,7 | -0,6 | 3,2 | -0,2 | -7,1 | 0,5 | 5,2 | -1,8 | 0,8 |
| 162 Winterberg | 4.259 | 737 | 2.266 | 671 | 2.235 | 688 | 549 | 231 | 98 | 317 | 145 | 12 | 112 | 64 | 19 |
| * | | 17,3 | 53,2 | | | 30,8 | 24,6 | 10,3 | 4,4 | 14,2 | 6,5 | 0,5 | 5,0 | 2,9 | 0,9 |
| * | 46 | 176 | 21 | 137 | 45 | 36 | -12 | -7 | 98 | -45 | -133 | -8 | 112 | -15 | 19 |
| | | 4,0 | -0,1 | | | 1,0 | -1,1 | -0,5 | 4,4 | -2,3 | -6,2 | -0,4 | 5,0 | -0,7 | 0,9 |
| 16 Briefwahl St. Annual | | | 942 | 942 | 931 | 307 | 241 | 95 | 37 | 105 | 55 | 7 | 43 | 30 | 11 |
| * | | | | 225 | 228 | 33,0 | 25,9 | 10,2 | 4,0 | 11,3 | 5,9 | 0,8 | 4,6 | 3,2 | 1,2 |
| * | | | | | | 76 | 53 | 9 | 37 | 28 | -33 | 2 | 43 | 2 | 11 |
| | | | | | | 0,1 | -0,9 | -2,0 | 4,0 | 0,3 | -6,6 | 0,0 | 4,6 | -0,8 | 1,2 |

1) Wahlbeteiligung in den Wahlbezirken incl. Briefwähler/innen (Schätzung)

2) Die Parteien haben 2009 nicht kandidiert

5.3

Amtliches Endergebnis der Stadtratswahl vom 25. Mai 2014 nach Wahlbezirken

und die Veränderung gegenüber der Stadtratswahl vom 7. Juni 2009 (* absolut und in %-Punkten)

| Wahlbezirk | Wahlberechtigte | | Wähler | | gültig | CDU | SPD | DIE LINKE | PI-RATEN 2) | GRÜNE | FDP | NPD | AfD 2) | FW | SfA 2) |
|--|-----------------|--------------|---------------|--------------------|---------------|--------------|--------------|--------------|----------------|--------------|--------------|------------|--------------|------------|------------|
| | Insg. | ausgWS | Insg. 1) | darunter mit WS | | | | | | | | | | | |
| | A | A2 | B | B1 | | | | | | | | | | | |
| 16 ST. ARNUAL | 7.407 | 1.034 | 3.515 | 946 | 3.459 | 989 | 954 | 409 | 161 | 417 | 199 | 35 | 167 | 92 | 36 |
| * | | 14,0 | 47,5 | | | 28,6 | 27,6 | 11,8 | 4,7 | 12,1 | 5,8 | 1,0 | 4,8 | 2,7 | 1,0 |
| * | 56 | 260 | -18 | 218 | 7 | 71 | -54 | -100 | 161 | -62 | -182 | -13 | 167 | -17 | 36 |
| * | | 3,4 | -0,6 | | | 2,0 | -1,6 | -2,9 | 4,7 | -1,8 | -5,3 | -0,4 | 4,8 | -0,5 | 1,0 |
| 1 Briefwahl Bezirk Mitte | | | 8.786 | 8.786 | 8.650 | 2.576 | 2.476 | 986 | 279 | 1.005 | 447 | 122 | 377 | 239 | 143 |
| * | | | | | | 29,8 | 28,6 | 11,4 | 3,2 | 11,6 | 5,2 | 1,4 | 4,4 | 2,8 | 1,7 |
| * | | | 1.986 | 1.986 | 1.964 | 582 | 720 | -7 | 279 | 149 | -299 | 54 | 377 | -34 | 143 |
| * | | | | | | 0,0 | 2,4 | -3,5 | 3,2 | -1,2 | -6,0 | 0,4 | 4,4 | -1,3 | 1,7 |
| 1 Bezirk MITTE | 72.412 | 9.461 | 31.952 | 8.822 | 31.425 | 8.300 | 9.206 | 4.012 | 1.315 | 4.354 | 1.302 | 496 | 1.333 | 717 | 390 |
| * | | 13,1 | 44,1 | | | 26,4 | 29,3 | 12,8 | 4,2 | 13,9 | 4,1 | 1,6 | 4,2 | 2,3 | 1,2 |
| * | 1.188 | 1.661 | 214 | 1.768 | 428 | 301 | 596 | -914 | 1.315 | -438 | -1.805 | 48 | 1.333 | -398 | 390 |
| * | | 2,1 | -0,4 | | | 0,6 | 1,5 | -3,1 | 4,2 | -1,6 | -5,9 | 0,1 | 4,2 | -1,3 | 1,2 |
| 2111 Kelterhaus Gartenbauverein | 893 | 117 | 250 | 0 | 244 | 55 | 113 | 34 | 3 | 11 | 5 | 7 | 11 | 4 | 1 |
| * | | 13,1 | 39,9 | | | 22,5 | 46,3 | 13,9 | 1,2 | 4,5 | 2,0 | 2,9 | 4,5 | 1,6 | 0,4 |
| * | -8 | 40 | -31 | 0 | -74 | -9 | -9 | -28 | 3 | -10 | -22 | -1 | 11 | -10 | 1 |
| * | | 4,6 | -3,1 | | | 2,4 | 7,9 | -5,6 | 1,2 | -2,1 | -6,4 | 0,4 | 4,5 | -2,8 | 0,4 |
| 2112 GemS Gersweiler (ehem. Waldschule) | 716 | 122 | 233 | 1 | 229 | 70 | 91 | 28 | 2 | 13 | 3 | 6 | 12 | 2 | 2 |
| * | | 17,0 | 47,9 | | | 30,6 | 39,7 | 12,2 | 0,9 | 5,7 | 1,3 | 2,6 | 5,2 | 0,9 | 0,9 |
| * | -12 | 36 | -18 | 1 | -44 | -9 | 6 | -18 | 2 | -11 | -22 | 0 | 12 | -6 | 2 |
| * | | 5,2 | -1,7 | | | 1,6 | 8,6 | -4,6 | 0,9 | -3,1 | -7,8 | 0,4 | 5,2 | -2,1 | 0,9 |
| 2113 GemS Gersweiler (ehem. Waldschule) | 790 | 99 | 251 | 0 | 245 | 73 | 98 | 26 | 8 | 11 | 6 | 5 | 14 | 3 | 1 |
| * | | 12,5 | 43,2 | | | 29,8 | 40,0 | 10,6 | 3,3 | 4,5 | 2,4 | 2,0 | 5,7 | 1,2 | 0,4 |
| * | -40 | 22 | -47 | -1 | -74 | -4 | -5 | -34 | 8 | -18 | -28 | -3 | 14 | -5 | 1 |
| * | | 3,3 | -3,6 | | | 5,7 | 7,7 | -8,2 | 3,3 | -4,6 | -8,2 | -0,5 | 5,7 | -1,3 | 0,4 |
| 2119 Briefwahlbezirk Gersweiler | | | 307 | 307 | 299 | 63 | 163 | 17 | 9 | 13 | 9 | 0 | 20 | 4 | 1 |
| * | | | | 101 | 100 | 21,1 | 54,5 | 5,7 | 3,0 | 4,3 | 3,0 | 0,0 | 6,7 | 1,3 | 0,3 |
| * | | | | | | 2,0 | 9,3 | -14,4 | 3,0 | -0,7 | -3,5 | 0,0 | 6,7 | -2,7 | 0,3 |
| 211 Gersweiler-Mitte | 2.399 | 338 | 1.041 | 308 | 1.017 | 261 | 465 | 105 | 22 | 48 | 23 | 18 | 57 | 13 | 5 |
| * | | 14,1 | 43,4 | | | 25,7 | 45,7 | 10,3 | 2,2 | 4,7 | 2,3 | 1,8 | 5,6 | 1,3 | 0,5 |
| * | -60 | 98 | -96 | 101 | -92 | 3 | 65 | -103 | 22 | -36 | -76 | -4 | 57 | -25 | 5 |
| * | | 4,3 | -2,8 | | | 2,4 | 9,7 | -8,4 | 2,2 | -2,9 | -6,7 | -0,2 | 5,6 | -2,1 | 0,5 |
| 2121 Aschbachschule Ottenhausen | 689 | 110 | 222 | 1 | 216 | 60 | 90 | 14 | 9 | 10 | 6 | 11 | 12 | 2 | 2 |
| * | | 16,0 | 47,0 | | | 27,8 | 41,7 | 6,5 | 4,2 | 4,6 | 2,8 | 5,1 | 5,6 | 0,9 | 0,9 |
| * | -52 | 28 | -64 | 1 | -94 | -7 | -28 | -48 | 9 | -16 | -18 | 2 | 12 | -2 | 2 |
| * | | 4,9 | -5,4 | | | 6,2 | 3,6 | -13,5 | 4,2 | -3,8 | -5,0 | 2,2 | 5,6 | -0,4 | 0,9 |
| 2122 Aschbachschule Ottenhausen | 1.312 | 200 | 453 | 0 | 448 | 157 | 145 | 41 | 11 | 26 | 10 | 17 | 29 | 11 | 1 |
| * | | 15,2 | 48,7 | | | 35,0 | 32,4 | 9,2 | 2,5 | 5,8 | 2,2 | 3,8 | 6,5 | 2,5 | 0,2 |
| * | -27 | 53 | -28 | 0 | -72 | -23 | -20 | -41 | 11 | -7 | -26 | 5 | 29 | -1 | 1 |
| * | | 4,3 | -1,1 | | | 0,4 | 0,6 | -6,6 | 2,5 | -0,5 | -4,7 | 1,5 | 6,5 | 0,1 | 0,2 |
| 2129 Briefwahlbezirk Ottenhausen | | | 288 | 288 | 282 | 85 | 132 | 18 | 2 | 12 | 6 | 6 | 16 | 5 | 0 |
| * | | | | 79 | 73 | 30,1 | 46,8 | 6,4 | 0,7 | 4,3 | 2,1 | 2,1 | 5,7 | 1,8 | 0,0 |
| * | | | | | | 36 | 45 | -26 | 2 | 6 | -5 | 3 | 16 | -4 | 0 |
| * | | | | | | 6,7 | 5,2 | -14,7 | 0,7 | 1,4 | -3,1 | 0,7 | 5,7 | -2,5 | 0,0 |
| 212 Ottenhausen | 2.001 | 310 | 963 | 289 | 946 | 302 | 367 | 73 | 22 | 48 | 22 | 34 | 57 | 18 | 3 |
| * | | 15,5 | 48,1 | | | 31,9 | 38,8 | 7,7 | 2,3 | 5,1 | 2,3 | 3,6 | 6,0 | 1,9 | 0,3 |
| * | -79 | 81 | -92 | 80 | -93 | 6 | -3 | -115 | 22 | -17 | -49 | 10 | 57 | -7 | 3 |
| * | | 4,5 | -2,6 | | | 3,4 | 3,2 | -10,4 | 2,3 | -1,2 | -4,5 | 1,3 | 6,0 | -0,5 | 0,3 |
| 2131 Clubheim Kirwe Buwe | 924 | 132 | 318 | 0 | 313 | 93 | 137 | 23 | 7 | 28 | 3 | 5 | 11 | 5 | 1 |
| * | | 14,3 | 47,7 | | | 29,7 | 43,8 | 7,3 | 2,2 | 8,9 | 1,0 | 1,6 | 3,5 | 1,6 | 0,3 |
| * | 20 | 46 | -34 | 0 | -79 | -10 | -11 | -47 | 7 | 3 | -26 | -2 | 11 | -5 | 1 |
| * | | 4,8 | -4,8 | | | 3,4 | 6,0 | -10,5 | 2,2 | 2,6 | -6,4 | -0,2 | 3,5 | -1,0 | 0,3 |
| 2139 Briefwahlbezirk Neu-Aschbach | | | 123 | 123 | 120 | 33 | 48 | 15 | 5 | 4 | 2 | 0 | 5 | 4 | 4 |
| * | | | | 47 | 45 | 27,5 | 40,0 | 12,5 | 4,2 | 3,3 | 1,7 | 0,0 | 4,2 | 3,3 | 3,3 |
| * | | | | | | 18 | 23 | -10 | 5 | 0 | -4 | 0 | 5 | 4 | 4 |
| * | | | | | | 7,5 | 6,7 | -20,8 | 4,2 | -2,0 | -6,3 | 0,0 | 4,2 | 3,3 | 3,3 |
| 213 Neu-Aschbach | 924 | 132 | 441 | 123 | 433 | 126 | 185 | 38 | 12 | 32 | 5 | 5 | 16 | 9 | 5 |
| * | | 14,3 | 47,7 | | | 29,1 | 42,7 | 8,8 | 2,8 | 7,4 | 1,2 | 1,2 | 3,7 | 2,1 | 1,2 |
| * | 20 | 46 | -34 | 47 | -34 | 8 | 12 | -57 | 12 | 3 | -30 | -2 | 16 | -1 | 5 |
| * | | 4,8 | -4,8 | | | 3,8 | 5,7 | -11,6 | 2,8 | 1,2 | -6,3 | -0,3 | 3,7 | -0,1 | 1,2 |
| 21 Briefwahl Gersweiler | | | 718 | 718 | 701 | 181 | 343 | 50 | 16 | 29 | 17 | 6 | 41 | 13 | 5 |
| * | | | | 227 | 218 | 25,8 | 48,9 | 7,1 | 2,3 | 4,1 | 2,4 | 0,9 | 5,8 | 1,9 | 0,7 |
| * | | | | | | 79 | 141 | -59 | 16 | 9 | -13 | 3 | 41 | -4 | 5 |
| * | | | | | | 4,7 | 7,1 | -15,4 | 2,3 | 0,0 | -3,8 | 0,2 | 5,8 | -1,7 | 0,7 |
| 21 GERSWEILER | 5.324 | 780 | 2.445 | 720 | 2.396 | 689 | 1.017 | 216 | 56 | 128 | 50 | 57 | 130 | 40 | 13 |
| * | | 14,7 | 45,9 | | | 28,8 | 42,4 | 9,0 | 2,3 | 5,3 | 2,1 | 2,4 | 5,4 | 1,7 | 0,5 |
| * | -119 | 225 | -222 | 228 | -219 | 17 | 74 | -275 | 56 | -50 | -155 | 4 | 130 | -33 | 13 |
| * | | 4,5 | -3,1 | | | 3,1 | 6,4 | -9,8 | 2,3 | -1,5 | -5,8 | 0,4 | 5,4 | -1,1 | 0,5 |

1) Wahlbeteiligung in den Wahlbezirken incl. Briefwähler/innen (Schätzung)

2) Die Parteien haben 2009 nicht kandidiert

5.3

Amtliches Endergebnis der Stadtratswahl vom 25. Mai 2014 nach Wahlbezirken

und die Veränderung gegenüber der Stadtratswahl vom 7. Juni 2009 (* absolut und in %-Punkten)

| Wahlbezirk | Wahlberechtigte | | Wähler | | gültig | CDU | SPD | DIE LINKE | PI-RATEN 2) | GRÜNE | FDP | NPD | AfD 2) | FW | SfA 2) |
|--|-----------------|-------------|--------------|--------------------|--------------|-------------|-------------|-------------|----------------|-------------|--------------|-------------|------------|-------------|------------|
| | Insg. | ausgWS | Insg. 1) | darunter mit WS | | | | | | | | | | | |
| | A | A2 | B | B1 | | | | | | | | | | | |
| 2211 Kath. Kirchengem. St. Antonius | 783 | 72 | 222 | 0 | 219 | 60 | 102 | 23 | 7 | 3 | 4 | 10 | 7 | 1 | 2 |
| * | | 9,2 | 36,8 | | | 27,4 | 46,6 | 10,5 | 3,2 | 1,4 | 1,8 | 4,6 | 3,2 | 0,5 | 0,9 |
| * | -37 | 21 | -47 | 0 | -62 | 5 | -14 | -50 | 7 | -5 | -11 | -1 | 7 | -2 | 2 |
| | | 3,0 | -4,0 | | | 7,8 | 5,3 | -15,5 | 3,2 | -1,5 | -3,5 | 0,7 | 3,2 | -0,6 | 0,9 |
| 2212 Gemeinschaftsschule Klarenthal | 889 | 121 | 306 | 0 | 301 | 106 | 115 | 29 | 3 | 20 | 7 | 6 | 12 | 3 | 0 |
| * | | 13,6 | 46,9 | | | 35,2 | 38,2 | 9,6 | 1,0 | 6,6 | 2,3 | 2,0 | 4,0 | 1,0 | 0,0 |
| * | -41 | 53 | -52 | 0 | -87 | -1 | -25 | -37 | 3 | 0 | -23 | -4 | 12 | -12 | 0 |
| | | 6,3 | -3,5 | | | 7,6 | 2,1 | -7,4 | 1,0 | 1,5 | -5,4 | -0,6 | 4,0 | -2,9 | 0,0 |
| 2213 Gemeinschaftsschule Klarenthal | 766 | 111 | 257 | 0 | 255 | 90 | 83 | 24 | 2 | 12 | 7 | 15 | 15 | 5 | 2 |
| * | | 14,5 | 46,8 | | | 35,3 | 32,5 | 9,4 | 0,8 | 4,7 | 2,7 | 5,9 | 5,9 | 2,0 | 0,8 |
| * | -5 | 36 | -28 | 0 | -50 | -14 | -7 | -23 | 2 | -7 | -19 | 8 | 15 | -7 | 2 |
| | | 4,8 | -3,3 | | | 1,2 | 3,0 | -6,0 | 0,8 | -1,5 | -5,8 | 3,6 | 5,9 | -2,0 | 0,8 |
| 2214 Grundschule Klarenthal | 898 | 127 | 251 | 0 | 249 | 77 | 97 | 21 | 6 | 13 | 8 | 8 | 14 | 5 | 0 |
| * | | 14,1 | 40,9 | | | 30,9 | 39,0 | 8,4 | 2,4 | 5,2 | 3,2 | 3,2 | 5,6 | 2,0 | 0,0 |
| * | 5 | 37 | -52 | 0 | -63 | -9 | -8 | -33 | 6 | -11 | -23 | 4 | 14 | -3 | 0 |
| | | 4,1 | -6,0 | | | 3,4 | 5,3 | -8,9 | 2,4 | -2,5 | -6,7 | 1,9 | 5,6 | -0,6 | 0,0 |
| 2219 Briefwahlbezirk Klarenthal | | | 394 | 394 | 391 | 128 | 156 | 35 | 7 | 19 | 15 | 5 | 18 | 7 | 1 |
| * | | | | 124 | 124 | 32,7 | 39,9 | 9,0 | 1,8 | 4,9 | 3,8 | 1,3 | 4,6 | 1,8 | 0,3 |
| * | | | | | | 49 | 55 | 5 | 7 | 12 | -25 | 0 | 18 | 2 | 1 |
| | | | | | | 3,1 | 2,1 | -2,3 | 1,8 | 2,2 | -11,1 | -0,6 | 4,6 | -0,1 | 0,3 |
| 221 Klarenthal | 3.336 | 431 | 1.430 | 394 | 1.415 | 461 | 553 | 132 | 25 | 67 | 41 | 44 | 66 | 21 | 5 |
| * | | 12,9 | 42,9 | | | 32,6 | 39,1 | 9,3 | 1,8 | 4,7 | 2,9 | 3,1 | 4,7 | 1,5 | 0,4 |
| * | -78 | 147 | -178 | 124 | -138 | 30 | 1 | -138 | 25 | -11 | -101 | 7 | 66 | -22 | 5 |
| | | 4,6 | -4,2 | | | 4,8 | 3,5 | -8,1 | 1,8 | -0,3 | -6,2 | 0,7 | 4,7 | -1,3 | 0,4 |
| 2221 Grundschule Klarenthal | 1.058 | 150 | 324 | 0 | 314 | 123 | 101 | 23 | 4 | 27 | 9 | 7 | 15 | 3 | 2 |
| * | | 14,2 | 43,7 | | | 39,2 | 32,2 | 7,3 | 1,3 | 8,6 | 2,9 | 2,2 | 4,8 | 1,0 | 0,6 |
| * | -6 | 44 | -12 | -2 | -54 | 7 | -10 | -37 | 4 | -2 | -33 | 4 | 15 | -4 | 2 |
| | | 4,2 | -0,9 | | | 7,7 | 2,0 | -9,0 | 1,3 | 0,7 | -8,5 | 1,4 | 4,8 | -0,9 | 0,6 |
| 2229 Briefwahlbezirk Krughütte | | | 138 | 138 | 138 | 40 | 51 | 22 | 2 | 6 | 5 | 0 | 7 | 4 | 1 |
| * | | | | 43 | 44 | 29,0 | 37,0 | 15,9 | 1,4 | 4,3 | 3,6 | 0,0 | 5,1 | 2,9 | 0,7 |
| * | | | | | | 12 | 15 | 9 | 2 | 0 | -5 | -1 | 7 | 4 | 1 |
| | | | | | | -0,8 | -1,3 | 2,1 | 1,4 | -2,0 | -7,0 | -1,1 | 5,1 | 2,9 | 0,7 |
| 222 Krughütte | 1.058 | 150 | 462 | 138 | 452 | 163 | 152 | 45 | 6 | 33 | 14 | 7 | 22 | 7 | 3 |
| * | | 14,2 | 43,7 | | | 36,1 | 33,6 | 10,0 | 1,3 | 7,3 | 3,1 | 1,5 | 4,9 | 1,5 | 0,7 |
| * | -6 | 44 | -12 | 41 | -10 | 19 | 5 | -28 | 6 | -2 | -38 | 3 | 22 | 0 | 3 |
| | | 4,2 | -0,9 | | | 4,9 | 1,8 | -5,8 | 1,3 | -0,3 | -8,2 | 0,7 | 4,9 | 0,0 | 0,7 |
| 22 Briefwahl Klarenthal | | | 532 | 532 | 529 | 168 | 207 | 57 | 9 | 25 | 20 | 5 | 25 | 11 | 2 |
| * | | | | | | 31,8 | 39,1 | 10,8 | 1,7 | 4,7 | 3,8 | 0,9 | 4,7 | 2,1 | 0,4 |
| * | | | | 167 | 168 | 61 | 70 | 14 | 9 | 12 | -30 | -1 | 25 | 6 | 2 |
| | | | | | | 2,1 | 1,2 | -1,1 | 1,7 | 1,1 | -10,1 | -0,7 | 4,7 | 0,7 | 0,4 |
| 22 KLARENTHAL | 4.394 | 581 | 1.892 | 532 | 1.867 | 624 | 705 | 177 | 31 | 100 | 55 | 51 | 88 | 28 | 8 |
| * | | 13,2 | 43,1 | | | 33,4 | 37,8 | 9,5 | 1,7 | 5,4 | 2,9 | 2,7 | 4,7 | 1,5 | 0,4 |
| * | -84 | 191 | -190 | 165 | -148 | 49 | 6 | -166 | 31 | -13 | -139 | 10 | 88 | -22 | 8 |
| | | 4,5 | -3,4 | | | 4,9 | 3,1 | -7,5 | 1,7 | -0,3 | -6,7 | 0,7 | 4,7 | -1,0 | 0,4 |
| 2311 Barbaraschule Altenkessel | 1.286 | 263 | 352 | 0 | 347 | 118 | 126 | 29 | 11 | 21 | 5 | 10 | 22 | 5 | 0 |
| * | | 20,5 | 47,0 | | | 34,0 | 36,3 | 8,4 | 3,2 | 6,1 | 1,4 | 2,9 | 6,3 | 1,4 | 0,0 |
| * | -275 | -47 | -141 | 0 | -91 | 5 | -25 | -71 | 11 | 0 | -15 | -8 | 22 | -10 | 0 |
| | | 0,6 | -0,8 | | | 8,2 | 1,8 | -14,5 | 3,2 | 1,3 | -3,1 | -1,2 | 6,3 | -2,0 | 0,0 |
| 2312 Gaststätte "Im Alsbachbad" | 767 | 171 | 206 | 0 | 202 | 102 | 43 | 18 | 3 | 9 | 7 | 3 | 12 | 3 | 2 |
| * | | 22,3 | 47,8 | | | 50,5 | 21,3 | 8,9 | 1,5 | 4,5 | 3,5 | 1,5 | 5,9 | 1,5 | 1,0 |
| * | 161 | 72 | 31 | 0 | -34 | 5 | -9 | -21 | 3 | -4 | -14 | 0 | 12 | -8 | 2 |
| | | 6,0 | -7,6 | | | 9,4 | -0,7 | -7,6 | 1,5 | -1,1 | -5,4 | 0,2 | 5,9 | -3,2 | 1,0 |
| 2313 Barbaraschule Altenkessel | 1.657 | 186 | 447 | 0 | 437 | 183 | 105 | 43 | 22 | 25 | 5 | 15 | 30 | 7 | 2 |
| * | | 11,2 | 37,5 | | | 41,9 | 24,0 | 9,8 | 5,0 | 5,7 | 1,1 | 3,4 | 6,9 | 1,6 | 0,5 |
| * | -54 | -37 | -150 | -1 | -111 | -4 | -33 | -68 | 22 | -13 | -39 | -2 | 30 | -6 | 2 |
| | | -1,8 | -7,6 | | | 7,8 | -1,2 | -10,4 | 5,0 | -1,2 | -6,9 | 0,3 | 6,9 | -0,8 | 0,5 |
| 2318 Briefwahlbezirk Altenkessel | | | 252 | 252 | 244 | 56 | 114 | 27 | 8 | 7 | 3 | 11 | 9 | 9 | 0 |
| * | | | | -46 | -50 | 23,0 | 46,7 | 11,1 | 3,3 | 2,9 | 1,2 | 4,5 | 3,7 | 3,7 | 0,0 |
| * | | | | | | -9 | -55 | -11 | 8 | -1 | -9 | 11 | 9 | 7 | 0 |
| | | | | | | 0,8 | -10,8 | -1,9 | 3,3 | 0,1 | -2,9 | 4,5 | 3,7 | 3,0 | 0,0 |
| 2319 Briefwahlbezirk Altenkessel | | | 335 | 335 | 327 | 144 | 102 | 32 | 7 | 7 | 7 | 11 | 10 | 5 | 2 |
| * | | | | 32 | 28 | 44,0 | 31,2 | 9,8 | 2,1 | 2,1 | 2,1 | 3,4 | 3,1 | 1,5 | 0,6 |
| * | | | | | | 46 | -47 | 8 | 7 | -2 | -3 | 7 | 10 | 0 | 2 |
| | | | | | | 11,3 | -18,6 | 1,8 | 2,1 | -0,9 | -1,2 | 2,0 | 3,1 | -0,1 | 0,6 |
| 231 Altenkessel | 3.710 | 620 | 1.592 | 587 | 1.557 | 603 | 490 | 149 | 51 | 69 | 27 | 50 | 83 | 29 | 6 |
| * | | 16,7 | 42,9 | | | 38,7 | 31,5 | 9,6 | 3,3 | 4,4 | 1,7 | 3,2 | 5,3 | 1,9 | 0,4 |
| * | -168 | -12 | -260 | -15 | -258 | 43 | -169 | -163 | 51 | -20 | -80 | 8 | 83 | -17 | 6 |
| | | 0,4 | -4,8 | | | 7,9 | -4,8 | -7,6 | 3,3 | -0,5 | -4,2 | 0,9 | 5,3 | -0,7 | 0,4 |

1) Wahlbeteiligung in den Wahlbezirken incl. Briefwähler/innen (Schätzung)

2) Die Parteien haben 2009 nicht kandidiert

5.3

Amtliches Endergebnis der Stadtratswahl vom 25. Mai 2014 nach Wahlbezirken

und die Veränderung gegenüber der Stadtratswahl vom 7. Juni 2009 (* absolut und in %-Punkten)

| Wahlbezirk | Wahlberechtigte | | Wähler | | gültig | CDU | SPD | DIE LINKE | PI-RATEN 2) | GRÜNE | FDP | NPD | AfD 2) | FW | SfA 2) |
|--|-----------------|--------|----------|--------------------|--------|------|-------|-----------|----------------|-------|------|------|-----------|------|-----------|
| | Insg. | ausgWS | Insg. 1) | darunter mit WS | | | | | | | | | | | |
| | A | A2 | B | B1 | | | | | | | | | | | |
| 2321 Turnerverein SV Rockersh. | 723 | 77 | 205 | 0 | 203 | 74 | 63 | 21 | 10 | 5 | 4 | 11 | 11 | 2 | 2 |
| * | | 10,7 | 38,2 | | | 36,5 | 31,0 | 10,3 | 4,9 | 2,5 | 2,0 | 5,4 | 5,4 | 1,0 | 1,0 |
| * | -58 | 1 | -44 | 0 | -39 | -13 | -16 | -19 | 10 | -5 | -6 | 2 | 11 | -5 | 2 |
| | | 0,9 | -2,8 | | | 0,5 | -1,6 | -6,2 | 4,9 | -1,7 | -2,2 | 1,7 | 5,4 | -1,9 | 1,0 |
| 2329 Briefwahlbezirk Rockershausen | | | 71 | 71 | 69 | 27 | 22 | 5 | 0 | 5 | 0 | 5 | 4 | 1 | 0 |
| * | | | | 3 | 2 | 39,1 | 31,9 | 7,2 | 0,0 | 7,2 | 0,0 | 7,2 | 5,8 | 1,4 | 0,0 |
| * | | | | | | -1 | -3 | -5 | 0 | 3 | -1 | 4 | 4 | 1 | 0 |
| | | | | | | -2,7 | -5,4 | -7,7 | 0,0 | 4,3 | -1,5 | 5,8 | 5,8 | 1,4 | 0,0 |
| 232 Rockershausen | 723 | 77 | 276 | 71 | 272 | 101 | 85 | 26 | 10 | 10 | 4 | 16 | 15 | 3 | 2 |
| * | | 10,7 | 38,2 | | | 37,1 | 31,3 | 9,6 | 3,7 | 3,7 | 1,5 | 5,9 | 5,5 | 1,1 | 0,7 |
| * | -58 | 1 | -44 | 3 | -37 | -14 | -19 | -24 | 10 | -2 | -7 | 6 | 15 | -4 | 2 |
| | | 0,9 | -2,8 | | | -0,1 | -2,4 | -6,6 | 3,7 | -0,2 | -2,1 | 2,6 | 5,5 | -1,2 | 0,7 |
| 23 Briefwahl Altenkessel | | | 658 | 658 | 640 | 227 | 238 | 64 | 15 | 19 | 10 | 27 | 23 | 15 | 2 |
| * | | | | -11 | -20 | 35,5 | 37,2 | 10,0 | 2,3 | 3,0 | 1,6 | 4,2 | 3,6 | 2,3 | 0,3 |
| * | | | | | | 36 | -105 | -8 | 15 | 0 | -13 | 22 | 23 | 8 | 2 |
| | | | | | | 6,5 | -14,8 | -0,9 | 2,3 | 0,1 | -1,9 | 3,5 | 3,6 | 1,3 | 0,3 |
| 23 ALTENKESSEL | 4.433 | 697 | 1.868 | 658 | 1.829 | 704 | 575 | 175 | 61 | 79 | 31 | 66 | 98 | 32 | 8 |
| * | | 15,7 | 42,1 | | | 38,5 | 31,4 | 9,6 | 3,3 | 4,3 | 1,7 | 3,6 | 5,4 | 1,7 | 0,4 |
| * | -226 | -11 | -304 | -12 | -295 | 29 | -188 | -187 | 61 | -22 | -87 | 14 | 98 | -21 | 8 |
| | | 0,5 | -4,5 | | | 6,7 | -4,5 | -7,5 | 3,3 | -0,4 | -3,9 | 1,2 | 5,4 | -0,7 | 0,4 |
| 2411 Bürgerhaus Burbach | 1.827 | 105 | 289 | 0 | 287 | 49 | 103 | 58 | 9 | 17 | 2 | 25 | 18 | 4 | 2 |
| * | | 5,7 | 20,8 | | | 17,1 | 35,9 | 20,2 | 3,1 | 5,9 | 0,7 | 8,7 | 6,3 | 1,4 | 0,7 |
| * | 100 | 1 | -65 | 0 | -53 | -16 | 14 | -70 | 9 | -4 | -14 | 7 | 18 | 1 | 2 |
| | | -0,3 | -5,0 | | | -2,0 | 9,7 | -17,4 | 3,1 | -0,3 | -4,0 | 3,4 | 6,3 | 0,5 | 0,7 |
| 2412 Bürgerhaus Burbach mit v.d.Heydt | 1.924 | 144 | 249 | 0 | 248 | 66 | 71 | 62 | 9 | 8 | 2 | 14 | 8 | 3 | 5 |
| * | | 7,5 | 19,5 | | | 26,6 | 28,6 | 25,0 | 3,6 | 3,2 | 0,8 | 5,6 | 3,2 | 1,2 | 2,0 |
| * | 151 | 67 | -68 | 0 | -107 | 2 | -19 | -61 | 9 | -10 | -23 | -8 | 8 | -10 | 5 |
| | | 3,1 | -5,5 | | | 8,6 | 3,3 | -9,6 | 3,6 | -1,8 | -6,2 | -0,6 | 3,2 | -2,5 | 2,0 |
| 2419 Briefwahlbezirk Hochstraße | | | 217 | 217 | 216 | 48 | 78 | 42 | 4 | 5 | 2 | 18 | 8 | 4 | 7 |
| * | | | | 54 | 53 | 22,2 | 36,1 | 19,4 | 1,9 | 2,3 | 0,9 | 8,3 | 3,7 | 1,9 | 3,2 |
| * | | | | | | -4 | 41 | -6 | 4 | -3 | -7 | 13 | 8 | 0 | 7 |
| | | | | | | -9,7 | 13,4 | -10,0 | 1,9 | -2,6 | -4,6 | 5,3 | 3,7 | -0,6 | 3,2 |
| 241 Hochstraße mit v.d. Heydt | 3.751 | 249 | 755 | 217 | 751 | 163 | 252 | 162 | 22 | 30 | 6 | 57 | 34 | 11 | 14 |
| * | | 6,6 | 20,1 | | | 21,7 | 33,6 | 21,6 | 2,9 | 4,0 | 0,8 | 7,6 | 4,5 | 1,5 | 1,9 |
| * | 251 | 68 | -133 | 54 | -107 | -18 | 36 | -137 | 22 | -17 | -44 | 12 | 34 | -9 | 14 |
| | | 1,5 | -5,2 | | | 0,6 | 8,4 | -13,3 | 2,9 | -1,5 | -5,0 | 2,3 | 4,5 | -0,9 | 1,9 |
| 2421 Weyersbergschule Burbach | 2.004 | 238 | 451 | 1 | 444 | 104 | 159 | 80 | 8 | 15 | 5 | 30 | 31 | 10 | 2 |
| * | | 11,9 | 33,5 | | | 23,4 | 35,8 | 18,0 | 1,8 | 3,4 | 1,1 | 6,8 | 7,0 | 2,3 | 0,5 |
| * | -34 | 56 | -32 | 1 | -55 | 6 | 2 | -93 | 8 | -4 | -22 | 16 | 31 | -1 | 2 |
| | | 2,9 | -1,0 | | | 3,8 | 4,3 | -16,7 | 1,8 | -0,4 | -4,3 | 4,0 | 7,0 | 0,0 | 0,5 |
| 2422 Gemeinschaftsschule Rastbachtal | 1.063 | 62 | 209 | 0 | 203 | 62 | 70 | 31 | 9 | 5 | 1 | 7 | 9 | 5 | 4 |
| * | | 5,8 | 25,1 | | | 30,5 | 34,5 | 15,3 | 4,4 | 2,5 | 0,5 | 3,4 | 4,4 | 2,5 | 2,0 |
| * | 20 | 24 | -7 | 0 | -29 | 2 | 15 | -35 | 9 | -13 | -16 | 2 | 9 | -6 | 4 |
| | | 2,2 | -1,2 | | | 4,7 | 10,8 | -13,2 | 4,4 | -5,3 | -6,8 | 1,3 | 4,4 | -2,3 | 2,0 |
| 2429 Briefwahlbezirk Ottstraße | | | 277 | 277 | 272 | 53 | 135 | 30 | 6 | 13 | 4 | 3 | 15 | 7 | 6 |
| * | | | | 70 | 71 | 19,5 | 49,6 | 11,0 | 2,2 | 4,8 | 1,5 | 1,1 | 5,5 | 2,6 | 2,2 |
| * | | | | | | 18 | 43 | -19 | 6 | 4 | -8 | 1 | 15 | 5 | 6 |
| | | | | | | 2,1 | 3,9 | -13,3 | 2,2 | 0,3 | -4,5 | 0,1 | 5,5 | 1,6 | 2,2 |
| 242 Ottstraße | 3.067 | 300 | 937 | 278 | 919 | 219 | 364 | 141 | 23 | 33 | 10 | 40 | 55 | 22 | 12 |
| * | | 9,8 | 30,6 | | | 23,8 | 39,6 | 15,3 | 2,5 | 3,6 | 1,1 | 4,4 | 6,0 | 2,4 | 1,3 |
| * | -14 | 80 | -39 | 71 | -13 | 26 | 60 | -147 | 23 | -13 | -46 | 19 | 55 | -2 | 12 |
| | | 2,6 | -1,1 | | | 3,1 | 7,0 | -15,6 | 2,5 | -1,3 | -4,9 | 2,1 | 6,0 | -0,2 | 1,3 |
| 2431 Seniorenheim Haus Sonnenwink. | 1.049 | 79 | 323 | 0 | 316 | 89 | 107 | 53 | 7 | 10 | 7 | 21 | 17 | 3 | 2 |
| * | | 7,5 | 37,5 | | | 28,2 | 33,9 | 16,8 | 2,2 | 3,2 | 2,2 | 6,6 | 5,4 | 0,9 | 0,6 |
| * | -3 | 15 | -32 | 0 | -37 | 21 | 3 | -63 | 7 | -5 | -14 | 3 | 17 | -8 | 2 |
| | | 1,4 | -2,9 | | | 8,9 | 4,4 | -16,1 | 2,2 | -1,1 | -3,7 | 1,5 | 5,4 | -2,2 | 0,6 |
| 2432 IT-PARK SAAR | 1.289 | 61 | 225 | 0 | 221 | 43 | 68 | 37 | 11 | 5 | 4 | 33 | 10 | 3 | 7 |
| * | | 4,7 | 21,7 | | | 19,5 | 30,8 | 16,7 | 5,0 | 2,3 | 1,8 | 14,9 | 4,5 | 1,4 | 3,2 |
| * | -11 | -15 | -44 | 0 | -28 | -12 | -11 | -41 | 11 | -1 | -5 | 12 | 10 | 2 | 7 |
| | | -1,1 | -3,2 | | | -2,6 | -1,0 | -14,6 | 5,0 | -0,1 | -1,8 | 6,5 | 4,5 | 1,0 | 3,2 |
| 2433 Neue Füllengartenschule | 1.269 | 91 | 250 | 0 | 244 | 68 | 71 | 42 | 6 | 8 | 3 | 26 | 13 | 5 | 2 |
| * | | 7,2 | 26,1 | | | 27,9 | 29,1 | 17,2 | 2,5 | 3,3 | 1,2 | 10,7 | 5,3 | 2,0 | 0,8 |
| * | 17 | 52 | -15 | 0 | -53 | 0 | -10 | -47 | 6 | -4 | -21 | 13 | 13 | -5 | 2 |
| | | 4,1 | -1,5 | | | 5,0 | 1,8 | -12,8 | 2,5 | -0,8 | -6,9 | 6,3 | 5,3 | -1,3 | 0,8 |
| 2439 Briefwahlbezirk Füllengarten | | | 206 | 206 | 204 | 56 | 70 | 28 | 11 | 9 | 1 | 12 | 9 | 5 | 3 |
| * | | | | 41 | 41 | 27,5 | 34,3 | 13,7 | 5,4 | 4,4 | 0,5 | 5,9 | 4,4 | 2,5 | 1,5 |
| * | | | | | | 24 | 23 | -24 | 11 | 1 | -15 | 7 | 9 | 2 | 3 |
| | | | | | | 7,8 | 5,5 | -18,2 | 5,4 | -0,5 | -9,3 | 2,8 | 4,4 | 0,6 | 1,5 |

1) Wahlbeteiligung in den Wahlbezirken incl. Briefwähler/innen (Schätzung)

2) Die Parteien haben 2009 nicht kandidiert

5.3

Amtliches Endergebnis der Stadtratswahl vom 25. Mai 2014 nach Wahlbezirken

und die Veränderung gegenüber der Stadtratswahl vom 7. Juni 2009 (* absolut und in %-Punkten)

| Wahlbezirk | Wahlberechtigte | | Wähler | | gültig | CDU | SPD | DIE LINKE | PI-RATEN 2) | GRÜNE | FDP | NPD | AfD 2) | FW | SfA 2) |
|---|-----------------|--------|----------|--------------------|--------|-------|-------|-----------|----------------|-------|------|------|-----------|------|-----------|
| | Insg. | ausgWS | Insg. 1) | darunter mit WS | | | | | | | | | | | |
| | A | A2 | B | B1 | | | | | | | | | | | |
| 243 Füllengarten | 3.607 | 231 | 1.004 | 206 | 985 | 256 | 316 | 160 | 35 | 32 | 15 | 92 | 49 | 16 | 14 |
| * | | 6,4 | 27,8 | | | 26,0 | 32,1 | 16,2 | 3,6 | 3,2 | 1,5 | 9,3 | 5,0 | 1,6 | 1,4 |
| * | 3 | 52 | -90 | 41 | -77 | 33 | 5 | -175 | 35 | -9 | -55 | 35 | 49 | -9 | 14 |
| | | 1,4 | -2,5 | | | 5,0 | 2,8 | -15,3 | 3,6 | -0,6 | -5,1 | 4,0 | 5,0 | -0,7 | 1,4 |
| 24 Briefwahl Burbach | | | 700 | 700 | 692 | 157 | 283 | 100 | 21 | 27 | 7 | 33 | 32 | 16 | 16 |
| * | | | | 165 | 165 | 22,7 | 40,9 | 14,5 | 3,0 | 3,9 | 1,0 | 4,8 | 4,6 | 2,3 | 2,3 |
| * | | | | | | 38 | 107 | -49 | 21 | 2 | -30 | 21 | 32 | 7 | 16 |
| | | | | | | 0,1 | 7,5 | -13,8 | 3,0 | -0,8 | -6,0 | 2,5 | 4,6 | 0,6 | 2,3 |
| 24 BURBACH | 10.425 | 780 | 2.696 | 701 | 2.655 | 638 | 932 | 463 | 80 | 95 | 31 | 189 | 138 | 49 | 40 |
| * | | 7,5 | 25,9 | | | 24,0 | 35,1 | 17,4 | 3,0 | 3,6 | 1,2 | 7,1 | 5,2 | 1,8 | 1,5 |
| * | 240 | 200 | -262 | 166 | -197 | 41 | 101 | -459 | 80 | -39 | -145 | 66 | 138 | -20 | 40 |
| | | 1,8 | -3,2 | | | 3,1 | 6,0 | -14,9 | 3,0 | -1,1 | -5,0 | 2,8 | 5,2 | -0,6 | 1,5 |
| 2 Briefwahl Bezirk West | | | 2.608 | 2.608 | 2.562 | 733 | 1.071 | 271 | 61 | 100 | 54 | 71 | 121 | 55 | 25 |
| * | | | | 548 | 548 | 28,6 | 41,8 | 10,6 | 2,4 | 3,9 | 2,1 | 2,8 | 4,7 | 2,1 | 1,0 |
| * | | | | | 531 | 214 | 213 | -102 | 61 | 23 | -86 | 45 | 121 | 17 | 25 |
| | | | | | | 3,1 | -0,4 | -7,8 | 2,4 | 0,1 | -4,8 | 1,5 | 4,7 | 0,3 | 1,0 |
| 2 Bezirk WEST | 24.576 | 2.838 | 8.901 | 2.611 | 8.747 | 2.655 | 3.229 | 1.031 | 228 | 402 | 167 | 363 | 454 | 149 | 69 |
| * | | 11,5 | 36,2 | | | 30,4 | 36,9 | 11,8 | 2,6 | 4,6 | 1,9 | 4,1 | 5,2 | 1,7 | 0,8 |
| * | -189 | 605 | -978 | 547 | -859 | 136 | -7 | -1.087 | 228 | -124 | -526 | 94 | 454 | -96 | 69 |
| | | 2,5 | -3,7 | | | 4,1 | 3,2 | -10,3 | 2,6 | -0,9 | -5,3 | 1,3 | 5,2 | -0,8 | 0,8 |
| 3111 Feuerwache Dudweiler | 1.189 | 125 | 337 | 0 | 329 | 85 | 102 | 40 | 6 | 30 | 32 | 9 | 15 | 9 | 1 |
| * | | 10,5 | 38,4 | | | 25,8 | 31,0 | 12,2 | 1,8 | 9,1 | 9,7 | 2,7 | 4,6 | 2,7 | 0,3 |
| * | -12 | 33 | -55 | 0 | -77 | -5 | -18 | -53 | 6 | -11 | -10 | -1 | 15 | -1 | 1 |
| | | 2,9 | -4,2 | | | 3,7 | 1,4 | -10,7 | 1,8 | -1,0 | -0,6 | 0,3 | 4,6 | 0,3 | 0,3 |
| 3112 Kinderhaus Dudweiler Nord | 1.064 | 104 | 286 | 0 | 282 | 81 | 103 | 34 | 12 | 22 | 11 | 1 | 14 | 4 | 0 |
| * | | 9,8 | 36,2 | | | 28,7 | 36,5 | 12,1 | 4,3 | 7,8 | 3,9 | 0,4 | 5,0 | 1,4 | 0,0 |
| * | -8 | 36 | -15 | 0 | -44 | 0 | 18 | -41 | 12 | -11 | -21 | -11 | 14 | -4 | 0 |
| | | 3,4 | -1,2 | | | 3,9 | 10,5 | -10,9 | 4,3 | -2,3 | -5,9 | -3,3 | 5,0 | -1,0 | 0,0 |
| 3119 Briefwahlbezirk Dudweiler-Nord | | | 219 | 219 | 213 | 72 | 47 | 31 | 7 | 19 | 17 | 3 | 8 | 3 | 6 |
| * | | | | 69 | 64 | 33,8 | 22,1 | 14,6 | 3,3 | 8,9 | 8,0 | 1,4 | 3,8 | 1,4 | 2,8 |
| * | | | | | | 30 | 22 | -3 | 7 | 4 | -4 | 0 | 8 | -6 | 6 |
| | | | | | | 5,6 | 5,3 | -8,3 | 3,3 | -1,1 | -6,1 | -0,6 | 3,8 | -4,6 | 2,8 |
| 311 Dudweiler-Nord | 2.253 | 229 | 842 | 219 | 824 | 238 | 252 | 105 | 25 | 71 | 60 | 13 | 37 | 16 | 7 |
| * | | 10,2 | 37,4 | | | 28,9 | 30,6 | 12,7 | 3,0 | 8,6 | 7,3 | 1,6 | 4,5 | 1,9 | 0,8 |
| * | -20 | 69 | -70 | 69 | -57 | 25 | 22 | -97 | 25 | -18 | -35 | -12 | 37 | -11 | 7 |
| | | 3,1 | -2,8 | | | 4,7 | 4,5 | -10,2 | 3,0 | -1,5 | -3,5 | -1,3 | 4,5 | -1,1 | 0,8 |
| 3121 Gasthaus "Bürgerhof Martin" | 915 | 126 | 177 | 0 | 174 | 45 | 45 | 34 | 3 | 14 | 9 | 8 | 12 | 1 | 3 |
| * | | 13,8 | 31,3 | | | 25,9 | 25,9 | 19,5 | 1,7 | 8,0 | 5,2 | 4,6 | 6,9 | 0,6 | 1,7 |
| * | -25 | 35 | 5 | 0 | -22 | 5 | -9 | -14 | 3 | -1 | -10 | -9 | 12 | -2 | 3 |
| | | 4,1 | 1,4 | | | 5,5 | -1,7 | -4,9 | 1,7 | 0,4 | -4,5 | -4,1 | 6,9 | -1,0 | 1,7 |
| 3122 Bürgerhaus Dudweiler | 921 | 69 | 220 | 0 | 218 | 60 | 61 | 37 | 10 | 16 | 13 | 4 | 13 | 2 | 2 |
| * | | 7,5 | 30,4 | | | 27,5 | 28,0 | 17,0 | 4,6 | 7,3 | 6,0 | 1,8 | 6,0 | 0,9 | 0,9 |
| * | -2 | 5 | 9 | 0 | 11 | 13 | 17 | -17 | 10 | -10 | -6 | -5 | 13 | -6 | 2 |
| | | 0,6 | 1,0 | | | 4,8 | 6,7 | -9,1 | 4,6 | -5,2 | -3,2 | -2,5 | 6,0 | -2,9 | 1 |
| 3129 Briefwahlbezirk Dudweiler-Mitte | | | 169 | 169 | 165 | 60 | 52 | 22 | 1 | 11 | 5 | 1 | 6 | 3 | 4 |
| * | | | | 36 | 33 | 36,4 | 31,5 | 13,3 | 0,6 | 6,7 | 3,0 | 0,6 | 3,6 | 1,8 | 2,4 |
| * | | | | | | 3 | 19 | 10 | 1 | -1 | -8 | 0 | 6 | -1 | 4 |
| | | | | | | -6,8 | 6,5 | 4,2 | 0,6 | -2,4 | -6,8 | -0,2 | 3,6 | -1,2 | 2,4 |
| 312 Dudweiler-Mitte | 1.836 | 195 | 566 | 169 | 557 | 165 | 158 | 93 | 14 | 41 | 27 | 13 | 31 | 6 | 9 |
| * | | 10,6 | 30,8 | | | 29,6 | 28,4 | 16,7 | 2,5 | 7,4 | 4,8 | 2,3 | 5,6 | 1,1 | 1,6 |
| * | -27 | 40 | 14 | 36 | 22 | 21 | 27 | -21 | 14 | -12 | -24 | -14 | 31 | -9 | 9 |
| | | 2,3 | 1,2 | | | 2,7 | 3,9 | -4,6 | 2,5 | -2,5 | -4,7 | -2,7 | 5,6 | -1,7 | 1,6 |
| 3131 DRK-Heim | 1.068 | 92 | 286 | 0 | 275 | 71 | 75 | 49 | 11 | 27 | 13 | 13 | 11 | 2 | 3 |
| * | | 8,6 | 35,3 | | | 25,8 | 27,3 | 17,8 | 4,0 | 9,8 | 4,7 | 4,7 | 4,0 | 0,7 | 1,1 |
| * | -47 | 19 | -83 | 0 | -105 | -2 | -37 | -66 | 11 | 3 | -19 | 4 | 11 | -13 | 3 |
| | | 2,1 | -6,0 | | | 6,6 | -2,2 | -12,4 | 4,0 | 3,5 | -3,7 | 2,4 | 4,0 | -3,2 | 1,1 |
| 3139 Briefwahlbezirk Flitsch | | | 91 | 91 | 89 | 21 | 21 | 18 | 5 | 8 | 6 | 2 | 4 | 2 | 2 |
| * | | | | 19 | 19 | 23,6 | 23,6 | 20,2 | 5,6 | 9,0 | 6,7 | 2,2 | 4,5 | 2,2 | 2,2 |
| * | | | | | | -1 | 2 | 2 | 5 | 4 | 1 | 1 | 4 | -1 | 2 |
| | | | | | | -7,8 | -3,5 | -2,6 | 5,6 | 3,3 | -0,4 | 0,8 | 4,5 | -2,0 | 2,2 |
| 313 Flitsch | 1.068 | 92 | 377 | 91 | 364 | 92 | 96 | 67 | 16 | 35 | 19 | 15 | 15 | 4 | 5 |
| * | | 8,6 | 35,3 | | | 25,3 | 26,4 | 18,4 | 4,4 | 9,6 | 5,2 | 4,1 | 4,1 | 1,1 | 1,4 |
| * | -47 | 19 | -83 | 19 | -86 | -3 | -35 | -64 | 16 | 7 | -18 | 5 | 15 | -14 | 5 |
| | | 2,1 | -6,0 | | | 4,2 | -2,7 | -10,7 | 4,4 | 3,4 | -3,0 | 1,9 | 4,1 | -2,9 | 1,4 |
| 3141 Schützenhaus Dudweiler | 724 | 64 | 242 | 0 | 236 | 57 | 73 | 27 | 13 | 21 | 16 | 6 | 18 | 2 | 3 |
| * | | 8,8 | 41,9 | | | 24,2 | 30,9 | 11,4 | 5,5 | 8,9 | 6,8 | 2,5 | 7,6 | 0,8 | 1,3 |
| * | -18 | 18 | -5 | -2 | -24 | 2 | -21 | -31 | 13 | 5 | -7 | -1 | 18 | -5 | 3 |
| | | 2,6 | 0,3 | | | 3,0 | -5,2 | -10,9 | 5,5 | 2,7 | -2,1 | -0,1 | 7,6 | -1,8 | 1,3 |

1) Wahlbeteiligung in den Wahlbezirken incl. Briefwähler/innen (Schätzung)

2) Die Parteien haben 2009 nicht kandidiert

5.3

Amtliches Endergebnis der Stadtratswahl vom 25. Mai 2014 nach Wahlbezirken

und die Veränderung gegenüber der Stadtratswahl vom 7. Juni 2009 (* absolut und in %-Punkten)

| Wahlbezirk | Wahlberechtigte | | Wähler | | gültig | CDU | SPD | DIE LINKE | PI-RATEN 2) | GRÜNE | FDP | NPD | AfD 2) | FW | SfA 2) | | |
|------------------------------------|-----------------|------------|--------------|-----------------|--------------|------------|------------|------------|-------------|------------|------------|-----------|------------|-----------|----------|------|-----|
| | Insg. | ausgWS | Insg. 1) | darunter mit WS | | | | | | | | | | | | | |
| | A | A2 | B | B1 | | | | | | | | | | | | D | D1 |
| 3149 Briefwahlbezirk Kitten | | | 61 | 61 | 59 | 21 | 8 | 11 | 2 | 4 | 6 | 0 | 6 | 1 | 0 | | |
| * | | | | 17 | 15 | 35,6 | 13,6 | 18,6 | 3,4 | 6,8 | 10,2 | 0,0 | 10,2 | 1,7 | 0,0 | | |
| * | | | | | | 7 | 6 | 0 | 2 | -2 | -1 | 0 | 6 | -3 | 0 | | |
| * | | | | | | 3,8 | 9,0 | -6,4 | 3,4 | -6,9 | -5,7 | 0,0 | 10,2 | -7,4 | 0,0 | | |
| 314 Kitten | 724 | 64 | 303 | 61 | 295 | 78 | 81 | 38 | 15 | 25 | 22 | 6 | 24 | 3 | 3 | | |
| * | | | | | | 8,8 | 41,9 | 26,4 | 27,5 | 12,9 | 5,1 | 8,5 | 7,5 | 2,0 | 8,1 | 1,0 | 1,0 |
| * | | | | 15 | -9 | 18 | 5 | 9 | -15 | -31 | 15 | 3 | -8 | -1 | 24 | -8 | 3 |
| * | | | | | | 2,6 | 0,3 | 3,7 | -4,1 | -9,8 | 5,1 | 1,2 | -2,4 | -0,3 | 8,1 | -2,6 | 1,0 |
| 3151 Vereinslokal Pfaffenkopf | 881 | 133 | 249 | 0 | 246 | 82 | 80 | 20 | 1 | 24 | 13 | 3 | 19 | 2 | 2 | | |
| * | | | | | | 15,1 | 42,1 | 33,3 | 32,5 | 8,1 | 0,4 | 9,8 | 5,3 | 1,2 | 7,7 | 0,8 | 0,8 |
| * | | | | 0 | -89 | 7 | -90 | -24 | -6 | -38 | 1 | -4 | -11 | -8 | 19 | -20 | 2 |
| * | | | | | | 1,8 | -6,6 | 1,7 | 6,8 | -9,2 | 0,4 | 1,4 | -1,9 | -2,1 | 7,7 | -5,8 | 0,8 |
| 3152 Kindergarten Pfaffenkopf | 635 | 82 | 207 | 0 | 202 | 49 | 61 | 33 | 7 | 21 | 12 | 2 | 15 | 1 | 1 | | |
| * | | | | | | 12,9 | 44,4 | 24,3 | 30,2 | 16,3 | 3,5 | 10,4 | 5,9 | 1,0 | 7,4 | 0,5 | 0,5 |
| * | | | | 0 | -40 | 5 | -38 | -7 | -21 | -16 | 7 | -2 | -9 | -3 | 15 | -5 | 1 |
| * | | | | | | 1,3 | -3,8 | 1,1 | -3,7 | -3,9 | 3,5 | 0,9 | -2,7 | -1,1 | 7,4 | -2,0 | 0,5 |
| 3153 Sängerheim Männerchor Harm. | 929 | 108 | 295 | 1 | 284 | 103 | 64 | 44 | 10 | 16 | 14 | 9 | 19 | 4 | 1 | | |
| * | | | | | | 11,6 | 42,3 | 36,3 | 22,5 | 15,5 | 3,5 | 5,6 | 4,9 | 3,2 | 6,7 | 1,4 | 0,4 |
| * | | | | 1 | -48 | -5 | -61 | 3 | -18 | -17 | 10 | -17 | -23 | -1 | 19 | -5 | 1 |
| * | | | | | | 0,1 | -4,1 | 6,1 | -2,2 | -2,9 | 3,5 | -4,3 | -6,2 | 0,2 | 6,7 | -1,3 | 0,4 |
| 3159 Briefwahlbezirk Pfaffenkopf | | | 295 | 295 | 280 | 110 | 66 | 36 | 10 | 20 | 23 | 1 | 9 | 5 | 0 | | |
| * | | | | | | 39,3 | 23,6 | 12,9 | 3,6 | 7,1 | 8,2 | 0,4 | 3,2 | 1,8 | 0,0 | | |
| * | | | | -10 | -16 | 9 | -6 | -16 | 10 | -4 | -9 | -4 | 9 | -5 | 0 | | |
| * | | | | | | 5,2 | -0,8 | -4,7 | 3,6 | -1,0 | -2,6 | -1,3 | 3,2 | -1,6 | 0,0 | | |
| 315 Pfaffenkopf | 2.445 | 323 | 1.046 | 296 | 1.012 | 344 | 271 | 133 | 28 | 81 | 62 | 15 | 62 | 12 | 4 | | |
| * | | | | | | 13,2 | 42,8 | 34,0 | 26,8 | 13,1 | 2,8 | 8,0 | 6,1 | 1,5 | 6,1 | 1,2 | 0,4 |
| * | | | | -9 | -193 | 7 | -189 | -19 | -51 | -87 | 28 | -27 | -52 | -16 | 62 | -35 | 4 |
| * | | | | | | 1,0 | -4,9 | 3,9 | 0,1 | -5,1 | 2,8 | -1,0 | -3,3 | -1,1 | 6,1 | -2,7 | 0,4 |
| 3161 Albert-Schweitzer Schule | 892 | 92 | 284 | 0 | 274 | 80 | 84 | 41 | 3 | 23 | 13 | 2 | 23 | 5 | 0 | | |
| * | | | | | | 10,3 | 41,6 | 29,2 | 30,7 | 15,0 | 1,1 | 8,4 | 4,7 | 0,7 | 8,4 | 1,8 | 0,0 |
| * | | | | -1 | -19 | 9 | -7 | -2 | 1 | -6 | 3 | -15 | -12 | -6 | 23 | -5 | 0 |
| * | | | | | | 1,4 | 0,9 | 1,2 | 2,3 | -1,1 | 1,1 | -4,6 | -3,8 | -2,0 | 8,4 | -1,6 | 0,0 |
| 3162 Bürgerhaus Dudweiler | 905 | 120 | 300 | 0 | 296 | 94 | 77 | 40 | 14 | 29 | 13 | 11 | 14 | 0 | 4 | | |
| * | | | | | | 13,3 | 45,7 | 31,8 | 26,0 | 13,5 | 4,7 | 9,8 | 4,4 | 3,7 | 4,7 | 0,0 | 1,4 |
| * | | | | 0 | -3 | 25 | 17 | 6 | 2 | -16 | 14 | -5 | -19 | 6 | 14 | -9 | 4 |
| * | | | | | | 2,9 | 2,4 | 2,3 | 0,9 | -5,2 | 4,7 | -1,6 | -6,3 | 2,0 | 4,7 | -3,0 | 1,4 |
| 3169 Briefwahlbezirk Geisenkopf | | | 200 | 200 | 196 | 61 | 47 | 34 | 3 | 27 | 6 | 1 | 8 | 4 | 5 | | |
| * | | | | | | 31,1 | 24,0 | 17,3 | 1,5 | 13,8 | 3,1 | 0,5 | 4,1 | 2,0 | 2,6 | | |
| * | | | | 31 | 29 | 4 | 9 | 8 | 3 | 9 | -10 | 1 | 8 | -8 | 5 | | |
| * | | | | | | -3,0 | 1,2 | 1,8 | 1,5 | 3,0 | -6,5 | 0,5 | 4,1 | -5,1 | 2,6 | | |
| 316 Geisenkopf | 1.797 | 212 | 784 | 200 | 766 | 235 | 208 | 115 | 20 | 79 | 32 | 14 | 45 | 9 | 9 | | |
| * | | | | | | 11,8 | 43,6 | 30,7 | 27,2 | 15,0 | 2,6 | 10,3 | 4,2 | 1,8 | 5,9 | 1,2 | 1,2 |
| * | | | | 30 | 7 | 34 | 10 | 8 | 12 | -14 | 20 | -11 | -41 | 1 | 45 | -22 | 9 |
| * | | | | | | 2,1 | 1,7 | 0,8 | 1,3 | -2,0 | 2,6 | -1,5 | -5,4 | 0,1 | 5,9 | -2,9 | 1,2 |
| 3171 Gasthaus "Jahnschenke" | 1.087 | 124 | 383 | 2 | 369 | 116 | 101 | 37 | 12 | 41 | 25 | 7 | 25 | 5 | 0 | | |
| * | | | | | | 11,4 | 45,4 | 31,4 | 27,4 | 10,0 | 3,3 | 11,1 | 6,8 | 1,9 | 6,8 | 1,4 | 0,0 |
| * | | | | 2 | -37 | 25 | -19 | -35 | -7 | -23 | 12 | -3 | -4 | 2 | 25 | -4 | 0 |
| * | | | | | | 2,5 | -0,8 | -5,8 | 0,8 | -4,8 | 3,3 | 0,3 | -0,4 | 0,7 | 6,8 | -0,9 | 0,0 |
| 3172 LPM | 1.207 | 142 | 352 | 0 | 346 | 88 | 93 | 46 | 12 | 30 | 21 | 8 | 40 | 5 | 3 | | |
| * | | | | | | 11,8 | 39,9 | 25,4 | 26,9 | 13,3 | 3,5 | 8,7 | 6,1 | 2,3 | 11,6 | 1,4 | 0,9 |
| * | | | | 0 | -36 | 15 | -22 | -16 | 13 | -35 | 12 | -8 | -24 | -11 | 40 | -10 | 3 |
| * | | | | | | 1,4 | -1,1 | -1,8 | 5,9 | -7,9 | 3,5 | -1,3 | -5,7 | -2,7 | 11,6 | -2,5 | 0,9 |
| 3173 Kindergarten St. Bonifatius | 797 | 89 | 287 | 0 | 283 | 109 | 62 | 17 | 8 | 40 | 26 | 3 | 14 | 3 | 1 | | |
| * | | | | | | 11,2 | 46,2 | 38,5 | 21,9 | 6,0 | 2,8 | 14,1 | 9,2 | 1,1 | 4,9 | 1,1 | 0,4 |
| * | | | | -2 | -11 | -14 | -24 | 9 | 8 | -22 | 8 | -2 | -15 | -6 | 14 | -6 | 1 |
| * | | | | | | -0,9 | 0,4 | 4,5 | 3,5 | -7,3 | 2,8 | -0,2 | -4,8 | -2,0 | 4,9 | -2,0 | 0,4 |
| 3174 Hotel Seewald | 817 | 96 | 329 | 0 | 326 | 105 | 96 | 25 | 18 | 34 | 30 | 3 | 8 | 6 | 1 | | |
| * | | | | | | 11,8 | 50,9 | 32,2 | 29,4 | 7,7 | 5,5 | 10,4 | 9,2 | 0,9 | 2,5 | 1,8 | 0,3 |
| * | | | | 0 | -36 | -6 | -41 | 0 | -14 | -15 | 18 | -11 | -15 | 1 | 8 | -9 | 1 |
| * | | | | | | 0,5 | 0,4 | 3,2 | -0,9 | -3,4 | 5,5 | -2,0 | -3,2 | 0,4 | 2,5 | -2,3 | 0,3 |
| 3179 Briefwahlbezirk Dudweiler-Süd | | | 408 | 408 | 394 | 143 | 78 | 43 | 12 | 42 | 32 | 7 | 30 | 6 | 1 | | |
| * | | | | | | 36,3 | 19,8 | 10,9 | 3,0 | 10,7 | 8,1 | 1,8 | 7,6 | 1,5 | 0,3 | | |
| * | | | | 17 | 9 | 33 | -15 | -11 | 12 | -9 | -17 | 6 | 30 | -21 | 1 | | |
| * | | | | | | 7,7 | -4,4 | -3,1 | 3,0 | -2,6 | -4,6 | 1,5 | 7,6 | -5,5 | 0,3 | | |
| 317 Dudweiler-Süd | 3.908 | 451 | 1.759 | 410 | 1.718 | 561 | 430 | 168 | 62 | 187 | 134 | 28 | 117 | 25 | 6 | | |
| * | | | | | | 11,5 | 45,0 | 32,7 | 25,0 | 9,8 | 3,6 | 10,9 | 7,8 | 1,6 | 6,8 | 1,5 | 0,3 |
| * | | | | 17 | -111 | 20 | -106 | -9 | -15 | -106 | 62 | -33 | -75 | -8 | 117 | -50 | 6 |
| * | | | | | | 1,0 | -0,5 | 1,5 | 0,7 | -5,2 | 3,6 | -1,1 | -3,6 | -0,3 | 6,8 | -2,6 | 0,3 |

1) Wahlbeteiligung in den Wahlbezirken incl. Briefwähler/innen (Schätzung)

2) Die Parteien haben 2009 nicht kandidiert

5.3

Amtliches Endergebnis der Stadtratswahl vom 25. Mai 2014 nach Wahlbezirken

und die Veränderung gegenüber der Stadtratswahl vom 7. Juni 2009 (* absolut und in %-Punkten)

| Wahlbezirk | Wahlberechtigte | | Wähler | | gültig | CDU | SPD | DIE LINKE | PI-RATEN 2) | GRÜNE | FDP | NPD | AfD 2) | FW | SfA 2) |
|--|-----------------|--------|----------|-----------------|--------|-------|-------|-----------|-------------|-------|-------|------|--------|------|--------|
| | Insg. | ausgWS | Insg. 1) | darunter mit WS | | | | | | | | | | | |
| | A | A2 | B | B1 | | | | | | | | | | | |
| 3181 Clubheim Tus-Herrensohr | 1.382 | 180 | 379 | 0 | 372 | 90 | 109 | 57 | 18 | 35 | 19 | 9 | 25 | 4 | 6 |
| * | | 13,0 | 39,8 | | | 24,2 | 29,3 | 15,3 | 4,8 | 9,4 | 5,1 | 2,4 | 6,7 | 1,1 | 1,6 |
| * | -64 | 31 | -69 | 0 | -101 | -20 | -19 | -68 | 18 | 0 | -34 | -3 | 25 | -6 | 6 |
| | | 2,7 | -3,0 | | | 0,9 | 2,2 | -11,1 | 4,8 | 2,0 | -6,1 | -0,1 | 6,7 | -1,0 | 1,6 |
| 3189 Briefwahlbezirk Wilhemshöhe | | | 171 | 171 | 169 | 65 | 50 | 16 | 4 | 9 | 8 | 0 | 10 | 5 | 2 |
| * | | | | 33 | 36 | 38,5 | 29,6 | 9,5 | 2,4 | 5,3 | 4,7 | 0,0 | 5,9 | 3,0 | 1,2 |
| * | | | | | | 32 | 18 | -18 | 4 | 4 | -6 | -3 | 10 | -7 | 2 |
| | | | | | | 13,6 | 5,5 | -16,1 | 2,4 | 1,6 | -5,8 | -2,3 | 5,9 | -6,1 | 1,2 |
| 318 Wilhemshöhe- Fröhn | 1.382 | 180 | 550 | 171 | 541 | 155 | 159 | 73 | 22 | 44 | 27 | 9 | 35 | 9 | 8 |
| * | | 13,0 | 39,8 | | | 28,7 | 29,4 | 13,5 | 4,1 | 8,1 | 5,0 | 1,7 | 6,5 | 1,7 | 1,5 |
| * | -64 | 31 | -69 | 33 | -65 | 12 | -1 | -86 | 22 | 4 | -40 | -6 | 35 | -13 | 8 |
| | | 2,7 | -3,0 | | | 5,1 | 3,0 | -12,7 | 4,1 | 1,5 | -6,1 | -0,8 | 6,5 | -2,0 | 1,5 |
| 31 Briefwahl Dudweiler | | | 1.614 | 1.614 | 1.565 | 553 | 369 | 211 | 44 | 140 | 103 | 15 | 81 | 29 | 20 |
| * | | | | 212 | 189 | 35,3 | 23,6 | 13,5 | 2,8 | 8,9 | 6,6 | 1,0 | 5,2 | 1,9 | 1,3 |
| * | | | | | | 117 | 55 | -28 | 44 | 5 | -54 | 1 | 81 | -52 | 20 |
| | | | | | | 3,6 | 0,8 | -3,9 | 2,8 | -0,9 | -4,8 | -0,1 | 5,2 | -4,0 | 1,3 |
| 31 DUDWEILER | 15.413 | 1.746 | 6.227 | 1.617 | 6.077 | 1.868 | 1.655 | 792 | 202 | 563 | 383 | 113 | 366 | 84 | 51 |
| * | | 11,3 | 40,4 | | | 30,7 | 27,2 | 13,0 | 3,3 | 9,3 | 6,3 | 1,9 | 6,0 | 1,4 | 0,8 |
| * | -560 | 238 | -498 | 210 | -492 | 44 | -56 | -506 | 202 | -87 | -293 | -51 | 366 | -162 | 51 |
| | | 1,9 | -1,7 | | | 3,0 | 1,2 | -6,7 | 3,3 | -0,6 | -4,0 | -0,6 | 6,0 | -2,4 | 0,8 |
| 3211 ehem. Grundschule Jägersfreude | 941 | 69 | 217 | 0 | 208 | 45 | 82 | 21 | 12 | 12 | 5 | 11 | 13 | 5 | 2 |
| * | | 7,3 | 29,9 | | | 21,6 | 39,4 | 10,1 | 5,8 | 5,8 | 2,4 | 5,3 | 6,3 | 2,4 | 1,0 |
| * | -18 | 5 | -94 | -1 | -102 | 1 | -24 | -75 | 12 | -11 | -15 | -5 | 13 | 0 | 2 |
| | | 0,7 | -9,3 | | | 7,4 | 5,2 | -20,9 | 5,8 | -1,7 | -4,0 | 0,1 | 6,3 | 0,8 | 1,0 |
| 3212 Gaststätte "Zum Schösschen" | 624 | 85 | 184 | 0 | 180 | 41 | 68 | 25 | 6 | 12 | 7 | 6 | 11 | 4 | 0 |
| * | | 13,6 | 42,2 | | | 22,8 | 37,8 | 13,9 | 3,3 | 6,7 | 3,9 | 3,3 | 6,1 | 2,2 | 0,0 |
| * | -26 | 28 | -7 | 0 | -33 | 13 | -4 | -41 | 6 | -10 | -7 | 0 | 11 | -1 | 0 |
| | | 4,9 | 0,6 | | | 9,6 | 4,0 | -17,1 | 3,3 | -3,7 | -2,7 | 0,5 | 6,1 | -0,1 | 0,0 |
| 3219 Briefwahlbezirk Jägersfreude | | | 144 | 144 | 143 | 34 | 48 | 23 | 4 | 17 | 5 | 1 | 7 | 2 | 2 |
| * | | | | 34 | 35 | 23,8 | 33,6 | 16,1 | 2,8 | 11,9 | 3,5 | 0,7 | 4,9 | 1,4 | 1,4 |
| * | | | | | | 13 | 14 | -3 | 4 | 10 | -4 | -2 | 7 | -6 | 2 |
| | | | | | | 4,3 | 2,1 | -8,0 | 2,8 | 5,4 | -4,8 | -2,1 | 4,9 | -6,0 | 1,4 |
| 32 JÄGERSFREUDE | 1.565 | 154 | 545 | 144 | 531 | 120 | 198 | 69 | 22 | 41 | 17 | 18 | 31 | 11 | 4 |
| * | | 9,8 | 34,8 | | | 22,6 | 37,3 | 13,0 | 4,1 | 7,7 | 3,2 | 3,4 | 5,8 | 2,1 | 0,8 |
| * | -44 | 33 | -101 | 33 | -100 | 27 | -14 | -119 | 22 | -11 | -26 | -7 | 31 | -7 | 4 |
| | | 2,3 | -5,3 | | | 7,9 | 3,7 | -16,8 | 4,1 | -0,5 | -3,6 | -0,6 | 5,8 | -0,8 | 0,8 |
| 3311 Kindergarten Herrensohr | 961 | 77 | 310 | 0 | 303 | 71 | 83 | 54 | 15 | 36 | 10 | 8 | 19 | 6 | 1 |
| * | | 8,0 | 39,6 | | | 23,4 | 27,4 | 17,8 | 5,0 | 11,9 | 3,3 | 2,6 | 6,3 | 2,0 | 0,3 |
| * | -19 | 7 | -65 | 0 | -59 | 5 | -16 | -27 | 15 | -22 | -16 | -1 | 19 | -17 | 1 |
| | | 0,9 | -5,8 | | | 5,2 | 0,0 | -4,6 | 5,0 | -4,1 | -3,9 | 0,2 | 6,3 | -4,4 | 0,3 |
| 3312 Begegnungsstätte der AWO | 815 | 59 | 252 | 0 | 244 | 58 | 87 | 45 | 6 | 18 | 11 | 4 | 13 | 2 | 0 |
| * | | 7,2 | 37,5 | | | 23,8 | 35,7 | 18,4 | 2,5 | 7,4 | 4,5 | 1,6 | 5,3 | 0,8 | 0,0 |
| * | -28 | -21 | -24 | 0 | -3 | 4 | 23 | -17 | 6 | -10 | -5 | -9 | 13 | -8 | 0 |
| | | -2,3 | -1,6 | | | 1,9 | 9,7 | -6,7 | 2,5 | -4,0 | -2,0 | -3,6 | 5,3 | -3,2 | 0,0 |
| 3319 Briefwahlbezirk Herrensohr | | | 124 | 124 | 120 | 28 | 50 | 17 | 2 | 10 | 5 | 0 | 7 | 1 | 0 |
| * | | | | | | 23,3 | 41,7 | 14,2 | 1,7 | 8,3 | 4,2 | 0,0 | 5,8 | 0,8 | 0,0 |
| * | | | | -15 | -17 | -18 | 17 | -11 | 2 | -8 | -5 | -1 | 7 | 0 | 0 |
| | | | | | | -10,2 | 17,6 | -6,3 | 1,7 | -4,8 | -3,1 | -0,7 | 5,8 | 0,1 | 0,0 |
| 33 HERRENSOHR | 1.776 | 136 | 686 | 124 | 667 | 157 | 220 | 116 | 23 | 64 | 26 | 12 | 39 | 9 | 1 |
| * | | 7,7 | 38,6 | | | 23,5 | 33,0 | 17,4 | 3,4 | 9,6 | 3,9 | 1,8 | 5,8 | 1,3 | 0,1 |
| * | -47 | -14 | -89 | -15 | -79 | -9 | 24 | -55 | 23 | -40 | -26 | -11 | 39 | -25 | 1 |
| | | -0,6 | -3,9 | | | 1,3 | 6,7 | -5,5 | 3,4 | -4,3 | -3,1 | -1,3 | 5,8 | -3,2 | 0,1 |
| 3411 Grundschule Scheidt | 1.403 | 154 | 477 | 0 | 462 | 127 | 178 | 50 | 19 | 33 | 13 | 12 | 21 | 5 | 4 |
| * | | 11,0 | 44,2 | | | 27,5 | 38,5 | 10,8 | 4,1 | 7,1 | 2,8 | 2,6 | 4,5 | 1,1 | 0,9 |
| * | -24 | 53 | -12 | 0 | -49 | 0 | 23 | -41 | 19 | -9 | -36 | -6 | 21 | -24 | 4 |
| | | 3,9 | -0,1 | | | 2,6 | 8,2 | -7,0 | 4,1 | -1,1 | -6,8 | -0,9 | 4,5 | -4,6 | 0,9 |
| 3412 Grundschule Scheidt | 1.201 | 186 | 556 | 0 | 548 | 166 | 176 | 59 | 24 | 66 | 21 | 5 | 21 | 7 | 3 |
| * | | 15,5 | 60,6 | | | 30,3 | 32,1 | 10,8 | 4,4 | 12,0 | 3,8 | 0,9 | 3,8 | 1,3 | 0,5 |
| * | -27 | 53 | -7 | 0 | -58 | 3 | 2 | -36 | 24 | -26 | -33 | -6 | 21 | -10 | 3 |
| | | 4,7 | 0,8 | | | 3,4 | 3,4 | -4,9 | 4,4 | -3,1 | -5,1 | -0,9 | 3,8 | -1,5 | 0,5 |
| 3419 Briefwahlbezirk Scheidt | | | 315 | 315 | 313 | 112 | 100 | 25 | 10 | 26 | 16 | 4 | 14 | 2 | 4 |
| * | | | | | | 35,8 | 31,9 | 8,0 | 3,2 | 8,3 | 5,1 | 1,3 | 4,5 | 0,6 | 1,3 |
| * | | | | 100 | 105 | 41 | 55 | 0 | 10 | 1 | -18 | 4 | 14 | -6 | 4 |
| | | | | | | 1,6 | 10,3 | -4,0 | 3,2 | -3,7 | -11,2 | 1,3 | 4,5 | -3,2 | 1,3 |
| 341 Scheidt | 2.604 | 340 | 1.348 | 315 | 1.323 | 405 | 454 | 134 | 53 | 125 | 50 | 21 | 56 | 14 | 11 |
| * | | 13,1 | 51,8 | | | 30,6 | 34,3 | 10,1 | 4,0 | 9,4 | 3,8 | 1,6 | 4,2 | 1,1 | 0,8 |
| * | -51 | 106 | -19 | 100 | -2 | 44 | 80 | -77 | 53 | -34 | -87 | -8 | 56 | -40 | 11 |
| | | 4,2 | 0,3 | | | 3,4 | 6,1 | -5,8 | 4,0 | -2,6 | -6,6 | -0,6 | 4,2 | -3,0 | 0,8 |

1) Wahlbeteiligung in den Wahlbezirken incl. Briefwähler/innen (Schätzung)

2) Die Parteien haben 2009 nicht kandidiert

5.3

Amtliches Endergebnis der Stadtratswahl vom 25. Mai 2014 nach Wahlbezirken

und die Veränderung gegenüber der Stadtratswahl vom 7. Juni 2009 (* absolut und in %-Punkten)

| Wahlbezirk | Wahlberechtigte | | Wähler | | gültig | CDU | SPD | DIE LINKE | PI-RATEN 2) | GRÜNE | FDP | NPD | AfD 2) | FW | SfA 2) |
|------------------------------------|-----------------|--------|----------|-----------------|--------|-------|-------|-----------|-------------|-------|-------|------|--------|------|--------|
| | Insg. | ausgWS | Insg. 1) | darunter mit WS | | | | | | | | | | | |
| | A | A2 | B | B1 | | | | | | | | | | | |
| 3421 ehemaliges Berg-Cafe | 671 | 153 | 285 | 0 | 281 | 108 | 82 | 14 | 5 | 28 | 23 | 3 | 12 | 4 | 2 |
| * | | 22,8 | 64,8 | | | 38,4 | 29,2 | 5,0 | 1,8 | 10,0 | 8,2 | 1,1 | 4,3 | 1,4 | 0,7 |
| * | -14 | 48 | 0 | -1 | -53 | -31 | 24 | -6 | 5 | -9 | -38 | -6 | 12 | -6 | 2 |
| | | 7,5 | 1,3 | | | -3,2 | 11,8 | -1,0 | 1,8 | -1,1 | -10,1 | -1,6 | 4,3 | -1,6 | 0,7 |
| 3429 Briefwahlbezirk Scheidterberg | | | 150 | 150 | 149 | 83 | 14 | 6 | 3 | 9 | 14 | 0 | 5 | 15 | 0 |
| * | | | | 60 | 62 | 49 | 4 | -5 | 3 | 1 | -5 | 0 | 5 | 10 | 0 |
| * | | | | | 16,6 | -2,1 | -8,6 | 2,0 | -3,2 | -12,4 | 0,0 | 3,4 | 4,3 | 0,0 | |
| 342 Scheidterberg | 671 | 153 | 435 | 150 | 430 | 191 | 96 | 20 | 8 | 37 | 37 | 3 | 17 | 19 | 2 |
| * | | 22,8 | 64,8 | | | 44,4 | 22,3 | 4,7 | 1,9 | 8,6 | 8,6 | 0,7 | 4,0 | 4,4 | 0,5 |
| * | -14 | 48 | 0 | 59 | 9 | 18 | 28 | -11 | 8 | -8 | -43 | -6 | 17 | 4 | 2 |
| | | 7,5 | 1,3 | | | 3,3 | 6,2 | -2,7 | 1,9 | -2,1 | -10,4 | -1,4 | 4,0 | 0,9 | 0,5 |
| 34 Briefwahl Scheidt | | | 465 | 465 | 462 | 195 | 114 | 31 | 13 | 35 | 30 | 4 | 19 | 17 | 4 |
| * | | | | 160 | 167 | 90 | 59 | -5 | 13 | 2 | -23 | 4 | 19 | 4 | 4 |
| * | | | | | 6,6 | 6,0 | -5,5 | 2,8 | -3,6 | -11,5 | 0,9 | 4,1 | -0,7 | 0,9 | |
| 34 SCHEIDT | 3.275 | 493 | 1.783 | 465 | 1.753 | 596 | 550 | 154 | 61 | 162 | 87 | 24 | 73 | 33 | 13 |
| * | | 15,1 | 54,4 | | | 34,0 | 31,4 | 8,8 | 3,5 | 9,2 | 5,0 | 1,4 | 4,2 | 1,9 | 0,7 |
| * | -65 | 154 | -19 | 159 | 7 | 62 | 108 | -88 | 61 | -42 | -130 | -14 | 73 | -36 | 13 |
| | | 4,9 | 0,5 | | | 3,4 | 6,1 | -5,1 | 3,5 | -2,4 | -7,5 | -0,8 | 4,2 | -2,1 | 0,7 |
| 3 Briefwahl Bezirk Dudweiler | | | 2.347 | 2.347 | 2.290 | 810 | 581 | 282 | 63 | 202 | 143 | 20 | 114 | 49 | 26 |
| * | | | | 391 | 374 | 202 | 145 | -47 | 63 | 9 | -86 | 2 | 114 | -54 | 26 |
| * | | | | | 3,6 | 2,6 | -4,9 | 2,8 | -1,3 | -5,7 | -0,1 | 5,0 | 2,1 | 1,1 | |
| 3 Bezirk DUDWEILER | 22.029 | 2.529 | 9.241 | 2.350 | 9.028 | 2.741 | 2.623 | 1.131 | 308 | 830 | 513 | 167 | 509 | 137 | 69 |
| * | | 11,5 | 41,9 | | | 30,4 | 29,1 | 12,5 | 3,4 | 9,2 | 5,7 | 1,8 | 5,6 | 1,5 | 0,8 |
| * | -716 | 411 | -707 | 387 | -664 | 124 | 62 | -768 | 308 | -180 | -475 | -83 | 509 | -230 | 69 |
| | | 2,2 | -1,8 | | | 3,4 | 2,6 | -7,1 | 3,4 | -1,2 | -4,5 | -0,7 | 5,6 | -2,3 | 0,8 |
| 4211 Festhalle Schafbrücke | 1.397 | 163 | 507 | 2 | 499 | 153 | 162 | 58 | 20 | 58 | 9 | 5 | 20 | 11 | 3 |
| * | | 11,7 | 46,9 | | | 30,7 | 32,5 | 11,6 | 4,0 | 11,6 | 1,8 | 1,0 | 4,0 | 2,2 | 0,6 |
| * | 27 | 27 | -25 | 1 | -43 | -11 | -8 | 4 | 20 | -13 | -46 | -3 | 20 | -9 | 3 |
| | | 1,7 | -2,7 | | | 0,4 | 1,1 | 1,7 | 4,0 | -1,5 | -8,3 | -0,5 | 4,0 | -1,5 | 0,6 |
| 4212 Ehem. Grundschule Schafbrücke | 919 | 145 | 348 | 0 | 344 | 104 | 98 | 42 | 11 | 39 | 12 | 9 | 20 | 4 | 5 |
| * | | 15,8 | 52,4 | | | 30,2 | 28,5 | 12,2 | 3,2 | 11,3 | 3,5 | 2,6 | 5,8 | 1,2 | 1,5 |
| * | -11 | 35 | -31 | 0 | -64 | -3 | -7 | -12 | 11 | -13 | -49 | -11 | 20 | -5 | 5 |
| | | 4,0 | -2,7 | | | 4,0 | 2,8 | -1,0 | 3,2 | -1,4 | -11,5 | -2,3 | 5,8 | -1,0 | 1,5 |
| 4219 Briefwahlbezirk Schafbrücke | | | 281 | 281 | 279 | 84 | 99 | 17 | 4 | 33 | 12 | 2 | 18 | 2 | 8 |
| * | | | | 60 | 60 | 22 | 21 | -8 | 4 | 22 | -19 | -1 | 18 | -7 | 8 |
| * | | | | | 1,8 | -0,1 | -5,3 | 1,4 | 6,8 | -9,9 | -0,7 | 6,5 | -3,4 | 2,9 | |
| 42 SCHAFFBRÜCKE | 2.316 | 308 | 1.136 | 283 | 1.122 | 341 | 359 | 117 | 35 | 130 | 33 | 16 | 58 | 17 | 16 |
| * | | 13,3 | 49,1 | | | 30,4 | 32,0 | 10,4 | 3,1 | 11,6 | 2,9 | 1,4 | 5,2 | 1,5 | 1,4 |
| * | 16 | 62 | -56 | 61 | -47 | 8 | 6 | -16 | 35 | -4 | -114 | -15 | 58 | -21 | 16 |
| | | 2,6 | -2,8 | | | 1,9 | 1,8 | -0,9 | 3,1 | 0,1 | -9,6 | -1,2 | 5,2 | -1,7 | 1,4 |
| 4311 Festhalle Bischmisheim | 890 | 107 | 314 | 0 | 284 | 72 | 125 | 31 | 5 | 20 | 13 | 4 | 12 | 1 | 1 |
| * | | 12,0 | 46,5 | | | 25,4 | 44,0 | 10,9 | 1,8 | 7,0 | 4,6 | 1,4 | 4,2 | 0,4 | 0,4 |
| * | -36 | 7 | -113 | 0 | -140 | -12 | -50 | -43 | 5 | -17 | -22 | -1 | 12 | -13 | 1 |
| | | 1,2 | -10,4 | | | 5,5 | 2,7 | -6,5 | 1,8 | -1,7 | -3,7 | 0,2 | 4,2 | -2,9 | 0,4 |
| 4312 Festhalle Bischmisheim | 769 | 97 | 282 | 0 | 275 | 61 | 128 | 32 | 8 | 18 | 6 | 3 | 11 | 6 | 2 |
| * | | 12,6 | 48,4 | | | 22,2 | 46,5 | 11,6 | 2,9 | 6,5 | 2,2 | 1,1 | 4,0 | 2,2 | 0,7 |
| * | -7 | 26 | -39 | 0 | -56 | -21 | -6 | -13 | 8 | -6 | -24 | -3 | 11 | -4 | 2 |
| | | 3,5 | -4,6 | | | -2,6 | 6,1 | -2,0 | 2,9 | -0,7 | -6,9 | -0,7 | 4,0 | -0,8 | 0,7 |
| 4313 Festhalle Bischmisheim | 733 | 123 | 268 | 0 | 263 | 80 | 108 | 15 | 4 | 18 | 9 | 7 | 11 | 9 | 2 |
| * | | 16,8 | 52,2 | | | 30,4 | 41,1 | 5,7 | 1,5 | 6,8 | 3,4 | 2,7 | 4,2 | 3,4 | 0,8 |
| * | -33 | 33 | -34 | 0 | -62 | -15 | 2 | -22 | 4 | -4 | -31 | -3 | 11 | -6 | 2 |
| | | 5,0 | -2,1 | | | 1,2 | 8,4 | -5,7 | 1,5 | 0,1 | -8,9 | -0,4 | 4,2 | -1,2 | 0,8 |
| 4314 Festhalle Bischmisheim | 910 | 130 | 316 | 0 | 309 | 91 | 104 | 29 | 11 | 39 | 7 | 3 | 18 | 4 | 3 |
| * | | 14,3 | 48,0 | | | 29,4 | 33,7 | 9,4 | 3,6 | 12,6 | 2,3 | 1,0 | 5,8 | 1,3 | 1,0 |
| * | -13 | 33 | -54 | 0 | -81 | -25 | -11 | -17 | 11 | -12 | -33 | -10 | 18 | -5 | 3 |
| | | 3,8 | -5,1 | | | -0,3 | 4,2 | -2,4 | 3,6 | -0,5 | -8,0 | -2,4 | 5,8 | -1,0 | 1,0 |
| 4319 Briefwahlbezirk Bischmisheim | | | 426 | 426 | 417 | 149 | 148 | 26 | 7 | 29 | 20 | 5 | 24 | 4 | 5 |
| * | | | | 95 | 91 | 35,7 | 35,5 | 6,2 | 1,7 | 7,0 | 4,8 | 1,2 | 5,8 | 1,0 | 1,2 |
| * | | | | | 11,5 | 0,2 | -7,0 | 1,7 | 1,1 | -5,3 | -1,3 | 5,8 | -7,9 | 1,2 | |
| 43 BISCHMISHEIM | 3.302 | 457 | 1.606 | 426 | 1.548 | 453 | 613 | 133 | 35 | 124 | 55 | 22 | 76 | 24 | 13 |
| * | | 13,8 | 48,6 | | | 29,3 | 39,6 | 8,6 | 2,3 | 8,0 | 3,6 | 1,4 | 4,9 | 1,6 | 0,8 |
| * | -89 | 99 | -239 | 95 | -248 | -3 | -32 | -112 | 35 | -29 | -123 | -20 | 76 | -53 | 13 |
| | | 3,3 | -5,8 | | | 3,9 | 3,7 | -5,0 | 2,3 | -0,5 | -6,4 | -0,9 | 4,9 | -2,7 | 0,8 |

1) Wahlbeteiligung in den Wahlbezirken incl. Briefwähler/innen (Schätzung)

2) Die Parteien haben 2009 nicht kandidiert

5.3

Amtliches Endergebnis der Stadtratswahl vom 25. Mai 2014 nach Wahlbezirken

und die Veränderung gegenüber der Stadtratswahl vom 7. Juni 2009 (* absolut und in %-Punkten)

| Wahlbezirk | Wahlberechtigte | | Wähler | | gültig | CDU | SPD | DIE LINKE | PI-RATEN 2) | GRÜNE | FDP | NPD | AfD 2) | FW | SfA 2) |
|--------------------------------------|-----------------|------------|--------------|-----------------|--------------|------------|------------|------------|-------------|------------|-----------|-----------|-----------|-----------|-----------|
| | Insg. | ausgWS | Insg. 1) | darunter mit WS | | | | | | | | | | | |
| | A | A2 | B | B1 | | | | | | | | | | | |
| 4411 Sporthalle Ensheim | 1.009 | 117 | 382 | 0 | 373 | 206 | 75 | 21 | 10 | 21 | 7 | 9 | 15 | 8 | 1 |
| * | | 11,6 | 48,4 | | | 55,2 | 20,1 | 5,6 | 2,7 | 5,6 | 1,9 | 2,4 | 4,0 | 2,1 | 0,3 |
| * | 47 | 30 | -4 | 0 | -21 | 29 | 7 | -31 | 10 | -8 | -39 | 4 | 15 | -9 | 1 |
| | | 2,6 | -2,7 | | | 10,3 | 2,8 | -7,6 | 2,7 | -1,7 | -9,8 | 1,1 | 4,0 | -2,2 | 0,3 |
| 4412 Sporthalle Ensheim | 987 | 121 | 426 | 1 | 419 | 170 | 82 | 44 | 20 | 32 | 12 | 15 | 29 | 12 | 3 |
| * | | 12,3 | 54,3 | | | 40,6 | 19,6 | 10,5 | 4,8 | 7,6 | 2,9 | 3,6 | 6,9 | 2,9 | 0,7 |
| * | -16 | 29 | -20 | 1 | -44 | 5 | -10 | -34 | 20 | -6 | -51 | 2 | 29 | -2 | 3 |
| | | 3,1 | -1,2 | | | 4,9 | -0,3 | -6,3 | 4,8 | -0,6 | -10,7 | 0,8 | 6,9 | -0,2 | 0,7 |
| 4413 Sporthalle Ensheim | 980 | 106 | 340 | 0 | 333 | 145 | 79 | 30 | 19 | 17 | 9 | 6 | 21 | 4 | 3 |
| * | | 10,8 | 44,6 | | | 43,5 | 23,7 | 9,0 | 5,7 | 5,1 | 2,7 | 1,8 | 6,3 | 1,2 | 0,9 |
| * | -28 | -16 | -58 | -1 | -34 | -9 | 15 | -31 | 19 | -15 | -26 | -1 | 21 | -10 | 3 |
| | | -1,3 | -4,5 | | | 1,6 | 6,3 | -7,6 | 5,7 | -3,6 | -6,8 | -0,1 | 6,3 | -2,6 | 0,9 |
| 4419 Briefwahlbezirk Ensheim | | | 313 | 313 | 303 | 144 | 51 | 24 | 3 | 19 | 19 | 4 | 25 | 13 | 1 |
| * | | | | 46 | 47 | 47,5 | 16,8 | 7,9 | 1,0 | 6,3 | 6,3 | 1,3 | 8,3 | 4,3 | 0,3 |
| * | | | | | | 18 | -7 | -6 | 3 | 8 | 10 | -2 | 25 | -3 | 1 |
| | | | | | | -1,7 | -5,8 | -3,8 | 1,0 | 2,0 | 2,8 | -1,0 | 8,3 | -2,0 | 0,3 |
| 44 ENSHEIM | 2.976 | 344 | 1.461 | 314 | 1.428 | 665 | 287 | 119 | 52 | 89 | 47 | 34 | 90 | 37 | 8 |
| * | | 11,6 | 49,1 | | | 46,6 | 20,1 | 8,3 | 3,6 | 6,2 | 3,3 | 2,4 | 6,3 | 2,6 | 0,6 |
| * | 3 | 43 | -82 | 46 | -52 | 43 | 5 | -102 | 52 | -21 | -106 | 3 | 90 | -24 | 8 |
| | | 1,4 | -2,8 | | | 4,5 | 1,0 | -6,6 | 3,6 | -1,2 | -7,0 | 0,3 | 6,3 | -1,5 | 0,6 |
| 4511 Feuerwehr-Geräteh. Brebach | 439 | 22 | 103 | 0 | 101 | 32 | 33 | 16 | 4 | 4 | 2 | 6 | 4 | 0 | 0 |
| * | | 5,0 | 28,2 | | | 31,7 | 32,7 | 15,8 | 4,0 | 4,0 | 2,0 | 5,9 | 4,0 | 0,0 | 0,0 |
| * | -14 | 2 | -32 | 0 | -31 | -1 | 1 | -24 | 4 | -7 | -6 | 1 | 4 | -3 | 0 |
| | | 0,6 | -6,2 | | | 6,7 | 8,4 | -14,5 | 4,0 | -4,4 | -4,1 | 2,2 | 4,0 | -2,3 | 0,0 |
| 4519 Briefwahlbezirk Brebach | | | 21 | 21 | 21 | 5 | 5 | 1 | 2 | 1 | 2 | 1 | 0 | 1 | 3 |
| * | | | | 1 | 1 | 23,8 | 23,8 | 4,8 | 9,5 | 4,8 | 9,5 | 4,8 | 0,0 | 4,8 | 14,3 |
| * | | | | | | -1 | 1 | -5 | 2 | 0 | 1 | 1 | 0 | -1 | 3 |
| | | | | | | -6,2 | 3,8 | -25,2 | 9,5 | -0,2 | 4,5 | 4,8 | 0,0 | -5,2 | 14,3 |
| 451 Brebach | 439 | 22 | 124 | 21 | 122 | 37 | 38 | 17 | 6 | 5 | 4 | 7 | 4 | 1 | 3 |
| * | | 5,0 | 28,2 | | | 30,3 | 31,1 | 13,9 | 4,9 | 4,1 | 3,3 | 5,7 | 3,3 | 0,8 | 2,5 |
| * | -14 | 2 | -32 | 1 | -30 | -2 | 2 | -29 | 6 | -7 | -5 | 2 | 4 | -4 | 3 |
| | | 0,6 | -6,2 | | | 4,7 | 7,5 | -16,3 | 4,9 | -3,8 | -2,6 | 2,4 | 3,3 | -2,5 | 2,5 |
| 4521 Turnhalle Brebach | 1.783 | 154 | 553 | 1 | 542 | 130 | 209 | 69 | 20 | 34 | 16 | 19 | 29 | 5 | 11 |
| * | | 8,6 | 39,0 | | | 24,0 | 38,6 | 12,7 | 3,7 | 6,3 | 3,0 | 3,5 | 5,4 | 0,9 | 2,0 |
| * | -4 | 13 | -52 | -1 | -59 | -16 | -4 | -39 | 20 | -21 | -39 | 8 | 29 | -8 | 11 |
| | | 0,7 | -2,8 | | | -0,3 | 3,1 | -5,2 | 3,7 | -2,9 | -6,2 | 1,7 | 5,4 | -1,2 | 2,0 |
| 4529 Briefwahlbezirk Neufechingen | | | 143 | 143 | 137 | 39 | 53 | 16 | 5 | 8 | 6 | 3 | 4 | 2 | 1 |
| * | | | | 17 | 11 | 28,5 | 38,7 | 11,7 | 3,6 | 5,8 | 4,4 | 2,2 | 2,9 | 1,5 | 0,7 |
| * | | | | | | 7 | 6 | -5 | 5 | 3 | -4 | 2 | 4 | -8 | 1 |
| | | | | | | 3,1 | 1,4 | -5,0 | 3,6 | 1,9 | -3,6 | 1,4 | 2,9 | -6,5 | 0,7 |
| 452 Neufechingen | 1.783 | 154 | 696 | 144 | 679 | 169 | 262 | 85 | 25 | 42 | 22 | 22 | 33 | 7 | 12 |
| * | | 8,6 | 39,0 | | | 24,9 | 38,6 | 12,5 | 3,7 | 6,2 | 3,2 | 3,2 | 4,9 | 1,0 | 1,8 |
| * | -4 | 13 | -52 | 16 | -48 | -9 | 2 | -44 | 25 | -18 | -43 | 10 | 33 | -16 | 12 |
| | | 0,7 | -2,8 | | | 0,4 | 2,8 | -5,2 | 3,7 | -2,1 | -5,7 | 1,6 | 4,9 | -2,1 | 1,8 |
| 4531 Feuerwehrgeräteh. Fechingen | 1.228 | 149 | 495 | 0 | 485 | 192 | 145 | 33 | 10 | 39 | 13 | 8 | 8 | 36 | 1 |
| * | | 12,1 | 51,7 | | | 39,6 | 29,9 | 6,8 | 2,1 | 8,0 | 2,7 | 1,6 | 1,6 | 7,4 | 0,2 |
| * | -21 | 8 | -23 | 0 | -21 | 18 | -9 | -36 | 10 | 11 | -38 | 0 | 8 | 14 | 1 |
| | | 0,8 | -1,0 | | | 5,2 | -0,5 | -6,8 | 2,1 | 2,5 | -7,4 | 0,1 | 1,6 | 3,1 | 0,2 |
| 4532 Ehem. Grundschule Hasenberg | 1.052 | 161 | 421 | 0 | 413 | 205 | 88 | 30 | 8 | 31 | 13 | 5 | 19 | 12 | 2 |
| * | | 15,3 | 54,3 | | | 49,6 | 21,3 | 7,3 | 1,9 | 7,5 | 3,1 | 1,2 | 4,6 | 2,9 | 0,5 |
| * | -25 | 26 | 17 | 0 | -5 | 22 | 5 | -30 | 8 | 0 | -16 | -2 | 19 | -13 | 2 |
| | | 2,8 | 2,8 | | | 5,9 | 1,5 | -7,1 | 1,9 | 0,1 | -3,8 | -0,5 | 4,6 | -3,1 | 0,5 |
| 4539 Briefwahlbezirk Fechingen | | | 290 | 290 | 281 | 126 | 70 | 12 | 7 | 14 | 10 | 5 | 16 | 17 | 4 |
| * | | | | 29 | 30 | 44,8 | 24,9 | 4,3 | 2,5 | 5,0 | 3,6 | 1,8 | 5,7 | 6,0 | 1,4 |
| * | | | | | | 27 | -3 | -17 | 7 | 4 | -24 | 5 | 16 | 11 | 4 |
| | | | | | | 5,4 | -4,2 | -7,3 | 2,5 | 1,0 | -10,0 | 1,8 | 5,7 | 3,7 | 1,4 |
| 453 Fechingen | 2.280 | 310 | 1.206 | 290 | 1.179 | 523 | 303 | 75 | 25 | 84 | 36 | 18 | 43 | 65 | 7 |
| * | | 13,6 | 52,9 | | | 44,4 | 25,7 | 6,4 | 2,1 | 7,1 | 3,1 | 1,5 | 3,6 | 5,5 | 0,6 |
| * | -46 | 34 | -6 | 29 | 4 | 67 | -7 | -83 | 25 | 15 | -78 | 3 | 43 | 12 | 7 |
| | | 1,7 | 0,8 | | | 5,6 | -0,7 | -7,1 | 2,1 | 1,3 | -6,6 | 0,3 | 3,6 | 1,0 | 0,6 |
| 45 Briefwahl Brebach-Fech. | | | 454 | 454 | 439 | 170 | 128 | 29 | 14 | 23 | 18 | 9 | 20 | 20 | 8 |
| * | | | | 47 | 42 | 38,7 | 29,2 | 6,6 | 3,2 | 5,2 | 4,1 | 2,1 | 4,6 | 4,6 | 1,8 |
| * | | | | | | 33 | 4 | -27 | 14 | 7 | -27 | 8 | 20 | 2 | 8 |
| | | | | | | 4,2 | -2,1 | -7,5 | 3,2 | 1,2 | -7,2 | 1,8 | 4,6 | 0,0 | 1,8 |
| 45 BREBACH- FECHINGEN | 4.502 | 486 | 2.026 | 455 | 1.980 | 729 | 603 | 177 | 56 | 131 | 62 | 47 | 80 | 73 | 22 |
| * | | 10,8 | 45,0 | | | 36,8 | 30,5 | 8,9 | 2,8 | 6,6 | 3,1 | 2,4 | 4,0 | 3,7 | 1,1 |
| * | -64 | 49 | -90 | 46 | -74 | 56 | -3 | -156 | 56 | -10 | -126 | 15 | 80 | -8 | 22 |
| | | 1,2 | -1,3 | | | 4,1 | 1,0 | -7,3 | 2,8 | -0,2 | -6,0 | 0,8 | 4,0 | -0,3 | 1,1 |

1) Wahlbeteiligung in den Wahlbezirken incl. Briefwähler/innen (Schätzung)

2) Die Parteien haben 2009 nicht kandidiert

5.3

Amtliches Endergebnis der Stadtratswahl vom 25. Mai 2014 nach Wahlbezirken

und die Veränderung gegenüber der Stadtratswahl vom 7. Juni 2009 (* absolut und in %-Punkten)

| Wahlbezirk | Wahlberechtigte | | Wähler | | gültig | CDU | SPD | DIE LINKE | PI-RATEN 2) | GRÜNE | FDP | NPD | AfD 2) | FW | SfA 2) |
|-----------------------------------|-----------------|------------|--------------|-----------------|--------------|------------|------------|------------|-------------|------------|------------|-----------|-----------|-----------|-----------|
| | Insg. | ausgWS | Insg. 1) | darunter mit WS | | | | | | | | | | | |
| | A | A2 | B | B1 | | | | | | | | | | | |
| 4611 Feuerwehrgeräteh. Eschringen | 1.059 | 159 | 469 | 0 | 458 | 168 | 149 | 41 | 13 | 39 | 7 | 8 | 25 | 7 | 1 |
| * | | 15,0 | 58,0 | | | 36,7 | 32,5 | 9,0 | 2,8 | 8,5 | 1,5 | 1,7 | 5,5 | 1,5 | 0,2 |
| * | -36 | 4,8 | -2,4 | 0 | -74 | 3 | -1 | -30 | 13 | -31 | -40 | -2 | 25 | -12 | 1 |
| | | | | | | 5,7 | 4,3 | -4,4 | 2,8 | -4,6 | -7,3 | -0,1 | 5,5 | -2,0 | 0,2 |
| 4619 Briefwahlbezirk Eschringen | | | 145 | 145 | 141 | 62 | 36 | 8 | 2 | 10 | 7 | 0 | 9 | 6 | 1 |
| * | | | | 40 | 42 | 44,0 | 25,5 | 5,7 | 1,4 | 7,1 | 5,0 | 0,0 | 6,4 | 4,3 | 0,7 |
| * | | | | | | 31 | 8 | -4 | 2 | 0 | -6 | 0 | 9 | 1 | 1 |
| * | | | | | | 12,7 | -2,8 | -6,4 | 1,4 | -3,0 | -8,2 | 0,0 | 6,4 | -0,8 | 0,7 |
| 46 ESCHRINGEN | 1.059 | 159 | 614 | 145 | 599 | 230 | 185 | 49 | 15 | 49 | 14 | 8 | 34 | 13 | 2 |
| * | | 15,0 | 58,0 | | | 38,4 | 30,9 | 8,2 | 2,5 | 8,2 | 2,3 | 1,3 | 5,7 | 2,2 | 0,3 |
| * | -36 | 4,8 | -2,4 | 40 | -32 | 34 | 7 | -34 | 15 | -31 | -46 | -2 | 34 | -11 | 2 |
| * | | | | | | 7,3 | 2,7 | -5,0 | 2,5 | -4,5 | -7,2 | -0,2 | 5,7 | -1,6 | 0,3 |
| 4711 Gemeindezentrum Güdingen | 1.010 | 141 | 340 | 0 | 330 | 117 | 107 | 29 | 10 | 23 | 16 | 5 | 15 | 6 | 2 |
| * | | 14,0 | 47,0 | | | 35,5 | 32,4 | 8,8 | 3,0 | 7,0 | 4,8 | 1,5 | 4,5 | 1,8 | 0,6 |
| * | 17 | 3,6 | -4,1 | 0 | -73 | 8 | 1 | -20 | 10 | -2 | -83 | 1 | 15 | -5 | 2 |
| * | | | | | | 8,4 | 6,1 | -3,4 | 3,0 | 0,8 | -19,7 | 0,5 | 4,5 | -0,9 | 0,6 |
| 4712 Gemeindezentrum Güdingen | 827 | 67 | 238 | 0 | 235 | 65 | 78 | 25 | 4 | 23 | 16 | 6 | 12 | 6 | 0 |
| * | | 8,1 | 36,5 | | | 27,7 | 33,2 | 10,6 | 1,7 | 9,8 | 6,8 | 2,6 | 5,1 | 2,6 | 0,0 |
| * | 2 | 2,2 | -1,8 | -4 | -35 | 13 | -7 | -16 | 4 | 2 | -42 | 1 | 12 | -2 | 0 |
| * | | | | | | 8,4 | 1,7 | -4,5 | 1,7 | 2,0 | -14,7 | 0,7 | 5,1 | -0,4 | 0,0 |
| 4713 Gemeindezentrum Güdingen | 876 | 197 | 341 | 0 | 337 | 135 | 77 | 21 | 9 | 29 | 44 | 2 | 13 | 5 | 2 |
| * | | 22,5 | 60,5 | | | 40,1 | 22,8 | 6,2 | 2,7 | 8,6 | 13,1 | 0,6 | 3,9 | 1,5 | 0,6 |
| * | -16 | 5,7 | -0,6 | 0 | -59 | -3 | 8 | -14 | 9 | 1 | -77 | 1 | 13 | 1 | 2 |
| * | | | | | | 5,2 | 5,4 | -2,6 | 2,7 | 1,5 | -17,5 | 0,3 | 3,9 | 0,5 | 0,6 |
| 4719 Briefwahlbezirk Alt-Güdingen | | | 388 | 388 | 380 | 136 | 108 | 25 | 3 | 27 | 50 | 4 | 18 | 9 | 0 |
| * | | | | 110 | 102 | 35,8 | 28,4 | 6,6 | 0,8 | 7,1 | 13,2 | 1,1 | 4,7 | 2,4 | 0,0 |
| * | | | | | | 68 | 47 | -14 | 3 | 8 | -37 | 1 | 18 | 8 | 0 |
| * | | | | | | 11,3 | 6,5 | -7,4 | 0,8 | 0,3 | -18,1 | 0,0 | 4,7 | 2,0 | 0,0 |
| 471 Alt-Güdingen | 2.713 | 405 | 1.307 | 388 | 1.282 | 453 | 370 | 100 | 26 | 102 | 126 | 17 | 58 | 26 | 4 |
| * | | 14,9 | 48,2 | | | 35,3 | 28,9 | 7,8 | 2,0 | 8,0 | 9,8 | 1,3 | 4,5 | 2,0 | 0,3 |
| * | 3 | 3,8 | -2,3 | 106 | -65 | 86 | 49 | -64 | 26 | 9 | -239 | 4 | 58 | 2 | 4 |
| * | | | | | | 8,1 | 5,0 | -4,4 | 2,0 | 1,1 | -17,3 | 0,4 | 4,5 | 0,2 | 0,3 |
| 4721 Gasthaus "Zur Wilden Ente" | 1.481 | 152 | 464 | 0 | 453 | 140 | 128 | 74 | 12 | 46 | 16 | 6 | 10 | 17 | 4 |
| * | | 10,3 | 40,6 | | | 30,9 | 28,3 | 16,3 | 2,6 | 10,2 | 3,5 | 1,3 | 2,2 | 3,8 | 0,9 |
| * | 35 | 1,8 | -3,6 | 0 | -64 | -2 | -1 | -25 | 12 | -1 | -59 | -6 | 10 | 4 | 4 |
| * | | | | | | 3,4 | 3,3 | -2,8 | 2,6 | 1,1 | -11,0 | -1,0 | 2,2 | 1,2 | 0,9 |
| 4729 Briefwahlbezirk Schönbach | | | 137 | 137 | 130 | 44 | 42 | 12 | 3 | 11 | 5 | 0 | 8 | 2 | 3 |
| * | | | | 24 | 19 | 33,8 | 32,3 | 9,2 | 2,3 | 8,5 | 3,8 | 0,0 | 6,2 | 1,5 | 2,3 |
| * | | | | | | 20 | 10 | -8 | 3 | -1 | -16 | 0 | 8 | 0 | 3 |
| * | | | | | | 12,2 | 3,5 | -8,8 | 2,3 | -2,3 | -15,1 | 0,0 | 6,2 | -0,3 | 2,3 |
| 472 Schönbach | 1.481 | 152 | 601 | 137 | 583 | 184 | 170 | 86 | 15 | 57 | 21 | 6 | 18 | 19 | 7 |
| * | | 10,3 | 40,6 | | | 31,6 | 29,2 | 14,8 | 2,6 | 9,8 | 3,6 | 1,0 | 3,1 | 3,3 | 1,2 |
| * | 35 | 1,8 | -3,6 | 24 | -45 | 18 | 9 | -33 | 15 | -2 | -75 | -6 | 18 | 4 | 7 |
| * | | | | | | 5,1 | 3,5 | -4,2 | 2,6 | 0,4 | -11,7 | -0,9 | 3,1 | 0,9 | 1,2 |
| 47 Briefwahl Güdingen | | | 525 | 525 | 510 | 180 | 150 | 37 | 6 | 38 | 55 | 4 | 26 | 11 | 3 |
| * | | | | 134 | 121 | 35,3 | 29,4 | 7,3 | 1,2 | 7,5 | 10,8 | 0,8 | 5,1 | 2,2 | 0,6 |
| * | | | | | | 88 | 57 | -22 | 6 | 7 | -53 | 1 | 26 | 8 | 3 |
| * | | | | | | 11,6 | 5,5 | -7,9 | 1,2 | -0,5 | -17,0 | 0,0 | 5,1 | 1,4 | 0,6 |
| 47 GÜDINGEN | 4.194 | 557 | 1.908 | 525 | 1.865 | 637 | 540 | 186 | 41 | 159 | 147 | 23 | 76 | 45 | 11 |
| * | | 13,3 | 45,5 | | | 34,2 | 29,0 | 10,0 | 2,2 | 8,5 | 7,9 | 1,2 | 4,1 | 2,4 | 0,6 |
| * | 38 | 3,1 | -2,8 | 130 | -110 | 104 | 58 | -97 | 41 | 7 | -314 | -2 | 76 | 6 | 11 |
| * | | | | | | 7,2 | 4,5 | -4,4 | 2,2 | 0,8 | -15,5 | 0,0 | 4,1 | 0,4 | 0,6 |
| 4811 Festhalle Bübingen | 1.149 | 170 | 477 | 0 | 468 | 209 | 116 | 43 | 8 | 35 | 24 | 2 | 20 | 8 | 3 |
| * | | 14,8 | 55,6 | | | 44,7 | 24,8 | 9,2 | 1,7 | 7,5 | 5,1 | 0,4 | 4,3 | 1,7 | 0,6 |
| * | -15 | 3,9 | -1,4 | 0 | -69 | -11 | -5 | -9 | 8 | -19 | -46 | -3 | 20 | -7 | 3 |
| * | | | | | | 3,7 | 2,3 | -0,5 | 1,7 | -2,6 | -7,9 | -0,5 | 4,3 | -1,1 | 0,6 |
| 4812 Grundschule Bübingen | 775 | 168 | 320 | 0 | 315 | 148 | 57 | 16 | 5 | 35 | 31 | 5 | 10 | 6 | 2 |
| * | | 21,7 | 61,9 | | | 47,0 | 18,1 | 5,1 | 1,6 | 11,1 | 9,8 | 1,6 | 3,2 | 1,9 | 0,6 |
| * | -23 | 5,8 | 0,1 | 0 | -46 | -9 | 4 | -14 | 5 | -20 | -21 | 1 | 10 | -4 | 2 |
| * | | | | | | 3,5 | 3,4 | -3,2 | 1,6 | -4,1 | -4,6 | 0,5 | 3,2 | -0,9 | 0,6 |
| 4813 Kath. Pfarramt St. Katharina | 810 | 115 | 268 | 1 | 257 | 86 | 84 | 15 | 6 | 35 | 9 | 1 | 20 | 1 | 0 |
| * | | 14,2 | 46,5 | | | 33,5 | 32,7 | 5,8 | 2,3 | 13,6 | 3,5 | 0,4 | 7,8 | 0,4 | 0,0 |
| * | -2 | 3,9 | -8,9 | 1 | -99 | -21 | -21 | -41 | 6 | -11 | -18 | -4 | 20 | -9 | 0 |
| * | | | | | | 3,4 | 3,2 | -9,9 | 2,3 | 0,7 | -4,1 | -1,0 | 7,8 | -2,4 | 0,0 |
| 4819 Briefwahlbezirk Bübingen | | | 430 | 430 | 425 | 200 | 108 | 29 | 4 | 35 | 13 | 3 | 16 | 11 | 6 |
| * | | | | 116 | 121 | 47,1 | 25,4 | 6,8 | 0,9 | 8,2 | 3,1 | 0,7 | 3,8 | 2,6 | 1,4 |
| * | | | | | | 69 | 44 | 2 | 4 | 22 | -37 | -1 | 16 | -4 | 6 |
| * | | | | | | 4,0 | 4,4 | -2,1 | 0,9 | 4,0 | -13,4 | -0,6 | 3,8 | -2,3 | 1,4 |

1) Wahlbeteiligung in den Wahlbezirken incl. Briefwähler/innen (Schätzung)

2) Die Parteien haben 2009 nicht kandidiert

5.3

Amtliches Endergebnis der Stadtratswahl vom 25. Mai 2014 nach Wahlbezirken

und die Veränderung gegenüber der Stadtratswahl vom 7. Juni 2009 (* absolut und in %-Punkten)

| Wahlbezirk | Wahlberechtigte | | Wähler | | gültig | CDU | SPD | DIE LINKE | PI-RATEN 2) | GRÜNE | FDP | NPD | AfD 2) | FW | SfA 2) |
|---------------------------------|-----------------|--------|----------|--------------------|--------|--------|--------|-----------|----------------|--------|--------|-------|-----------|-------|-----------|
| | Insg. | ausgWS | Insg. 1) | darunter mit WS | | | | | | | | | | | |
| | A | A2 | B | B1 | | | | | | | | | | | |
| 48 BÜBINGEN | 2.734 | 453 | 1.495 | 431 | 1.465 | 643 | 365 | 103 | 23 | 140 | 77 | 11 | 66 | 26 | 11 |
| * | | 16,6 | 54,7 | | | 43,9 | 24,9 | 7,0 | 1,6 | 9,6 | 5,3 | 0,8 | 4,5 | 1,8 | 0,8 |
| * | -40 | 115 | -111 | 117 | -93 | 28 | 22 | -62 | 23 | -28 | -122 | -7 | 66 | -24 | 11 |
| * | | 4,4 | -3,2 | | | 4,4 | 2,9 | -3,6 | 1,6 | -1,2 | -7,5 | -0,4 | 4,5 | -1,4 | 0,8 |
| 4 Briefwahl Bezirk Halberg | | | 2.574 | 2.574 | 2.514 | 989 | 720 | 170 | 40 | 187 | 144 | 27 | 138 | 67 | 32 |
| * | | | | | | 39,3 | 28,6 | 6,8 | 1,6 | 7,4 | 5,7 | 1,1 | 5,5 | 2,7 | 1,3 |
| * | | | 538 | 538 | 524 | 331 | 160 | -82 | 40 | 76 | -145 | 2 | 138 | -28 | 32 |
| * | | | | | | 6,3 | 0,5 | -5,9 | 1,6 | 1,9 | -8,8 | -0,2 | 5,5 | -2,1 | 1,3 |
| 4 Bezirk HALBERG | 21.083 | 2.764 | 10.246 | 2.579 | 10.007 | 3.698 | 2.952 | 884 | 257 | 822 | 435 | 161 | 480 | 235 | 83 |
| * | | 13,1 | 48,6 | | | 37,0 | 29,5 | 8,8 | 2,6 | 8,2 | 4,3 | 1,6 | 4,8 | 2,3 | 0,8 |
| * | -172 | 548 | -725 | 535 | -656 | 270 | 63 | -579 | 257 | -116 | -951 | -28 | 480 | -135 | 83 |
| * | | 2,7 | -3,0 | | | 4,8 | 2,4 | -4,9 | 2,6 | -0,6 | -8,7 | -0,2 | 4,8 | -1,1 | 0,8 |
| Urnenwahl 3) SAARBRÜCKEN | 122.508 | | 44.025 | 47 | 43.191 | 12.286 | 13.162 | 5.349 | 1.665 | 4.914 | 1.629 | 947 | 2.026 | 828 | 385 |
| * | | | 35,9 | | | 28,4 | 30,5 | 12,4 | 3,9 | 11,4 | 3,8 | 2,2 | 4,7 | 1,9 | 0,9 |
| * | -3.114 | | -5.433 | -226 | -5.144 | -498 | -524 | -3.110 | 1.665 | -1.115 | -3.141 | -72 | 2.026 | -760 | 385 |
| * | | | -3,4 | | | 2,0 | 2,2 | -5,1 | 3,9 | -1,1 | -6,1 | 0,1 | 4,7 | -1,4 | 0,9 |
| Briefwahl SAARBRÜCKEN | 17.592 | 17.592 | 16.315 | 16.315 | 16.016 | 5.108 | 4.848 | 1.709 | 443 | 1.494 | 788 | 240 | 750 | 410 | 226 |
| * | | 14,4 | | | | 31,9 | 30,3 | 10,7 | 2,8 | 9,3 | 4,9 | 1,5 | 4,7 | 2,6 | 1,4 |
| * | 3.225 | 3.225 | 3.463 | 3.463 | 3.393 | 1.329 | 1.238 | -238 | 443 | 257 | -616 | 103 | 750 | -99 | 226 |
| * | | 2,9 | | | | 2,0 | 1,7 | -4,8 | 2,8 | -0,5 | -6,2 | 0,4 | 4,7 | -1,5 | 1,4 |
| LANDESHAUPTSTADT SAARBRÜCKEN | 140.100 | 17.592 | 60.340 | 16.362 | 59.207 | 17.394 | 18.010 | 7.058 | 2.108 | 6.408 | 2.417 | 1.187 | 2.776 | 1.238 | 611 |
| * | | 12,6 | 43,1 | | | 29,4 | 30,4 | 11,9 | 3,6 | 10,8 | 4,1 | 2,0 | 4,7 | 2,1 | 1,0 |
| * | 111 | 3.225 | -2.196 | 3.237 | -1.751 | 831 | 714 | -3.348 | 2.108 | -858 | -3.757 | 31 | 2.776 | -859 | 611 |
| * | | 2,3 | -1,6 | | | 2,2 | 2,0 | -5,1 | 3,6 | -1,1 | -6,0 | 0,1 | 4,7 | -1,3 | 1,0 |

1) Wahlbeteiligung in den Wahlbezirken incl. Briefwähler/innen (Schätzung)

2) Die Parteien haben 2009 nicht kandidiert

3) Wahlbeteiligung ohne Wahrscheinwähler/innen