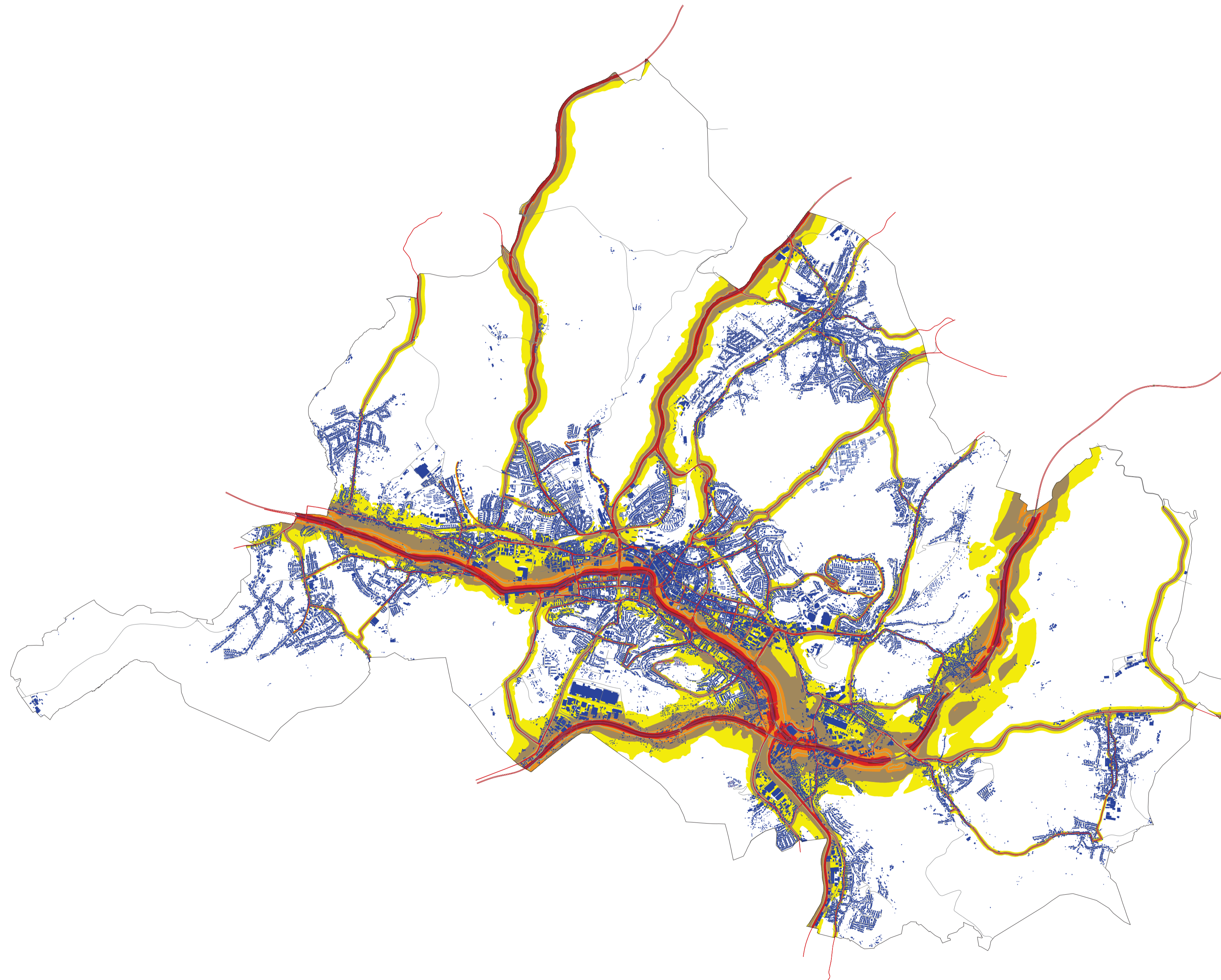


Lärmindikator LN  
Isophonenkarte  
4m über Grund

Abb 03  
Stand 08/2014



Lärmindikator LN  
in dB(A)

	<= 45,0
45,0 <	<= 50,0
50,0 <	<= 55,0
55,0 <	<= 60,0
60,0 <	<= 65,0
65,0 <	<= 70,0
70,0 <	

Zeichenerklärung

- Straßenachse
- Emissionslinie
- Gebäude
- Schule
- Krankenhaus
- LS-Wand
- 57 dB(A)-Linie
- Gemeindegrenze



Maßstab 1:50000

0 0,5 1 2 3 4 km