

Stat.Info

Daten
Analysen
Trends

J/19

1. **Beschäftigung und Arbeitsmarkt**
2. **SGB II und SGB XII**
3. **Kraftfahrzeugbestand**
4. **Bautätigkeit**
5. **Gebäude- und Wohnungsbestand**
6. **Jahreszahlen**
7. **Jahresgrafiken**

Zeichenerklärung

0 mehr als nichts, aber weniger als die Hälfte der kleinsten in der Tabelle nachgewiesenen Einheit

- nichts vorhanden

. Zahlenwert unbekannt oder geheim zu halten

x Tabellenfach gesperrt, weil Aussage nicht sinnvoll

... Angabe fällt später an

p vorläufiges Ergebnis

r berichtigtes Ergebnis

Abweichungen in den Summen durch Rundungen der Zahlen möglich



Liebe Leserinnen und Leser,

in Saarbrücken ist nicht nur mein Arbeitsplatz, sondern ich lebe auch hier. Wie ist es bei Ihnen? Wohnen Sie auch in der Landeshauptstadt oder kommen Sie aus der Umgebung jeden Tag zum Arbeiten hierher?

Als Pendler geht es Ihnen wie rund 73.000 anderen Menschen, die in Saarbrücken arbeiten und woanders wohnen. Alleine 5.000 Berufstätige kommen jeden Tag aus Rheinland-Pfalz nach Saarbrücken. Aus Frankreich kommen sogar täglich über 7.000 Pendler. Insgesamt finden immer mehr Bürgerinnen und Bürger hier Arbeit, deren Wohnsitz nicht in Saarbrücken ist.

Im vergangenen Jahr gab es auch mehr Saarbrückerinnen und Saarbrücker, die in der Stadt gearbeitet haben. Mit rund 40.800 Arbeitnehmerinnen und -nehmern hat es einen Anstieg um mehr als 660 gegeben. Demnach ist die Gesamtzahl der in Saarbrücken Beschäftigten um rund 800 Personen auf über 113.000 gestiegen.

Längst nicht alle Menschen, die zur Arbeit wollen, fahren mit dem Auto. Der öffentliche Personennahverkehr entlastet unsere Straßen ungemein, denn er befördert an jedem Werktag rund 140.000 Fahrgäste. Gleichzeitig gibt es rund 96.000 Pkw in Saarbrücken. Ungefähr 13.000 davon sind für gewerbliche Zwecke auf den Straßen unterwegs. Bei knapp 1.500 Pkw handelt es sich um Elektro-Hybrid-Fahrzeuge. Die meisten Pkw mit alternativem Antrieb gibt es unter anderem in den Distrikten Füllengarten, Rastpfuhl und Rodenhof, Schlossplatz, Bellevue und Glockenwald sowie Rotenbühl, Kaninchen- und Winterberg.

Sie sehen, die Stat.Info J/19 der Landeshauptstadt Saarbrücken informiert über die unterschiedlichsten Themen des Arbeitsmarktes. Ich wünsche Ihnen viel Spaß beim Lesen.
Ihr

Uwe Conrad
Oberbürgermeister

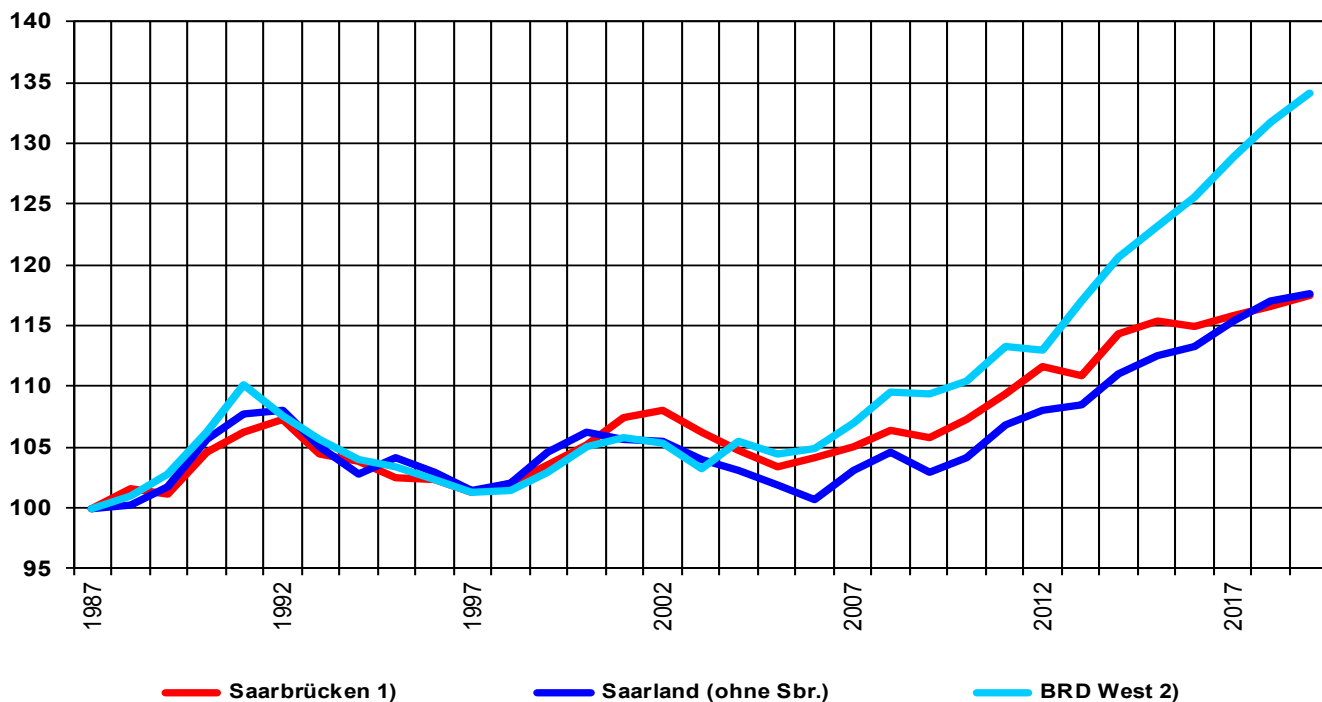
Inhaltsverzeichnis

Abb. 1:	Sozialversicherungspflichtig Beschäftigte am Arbeitsort 1987-2019 (jeweils 30.6. d. J.)	7
Abb. 2:	Arbeitslosenquoten 1987-2019 (Jahresdurchschnittswerte)	7
Abb. 3:	Entwicklung der sozialversicherungspflichtig Beschäftigten am Arbeitsort in Saarbrücken 1980-2019 nach Wirtschaftssectoren (jeweils 30.6. d. J.)	8
Abb. 4:	Entwicklung der Arbeitslosen und der Arbeitslosenquote 1980-2019 (Jahresdurchschnitt)	8
Abb. 5:	Sozialversicherungspflichtig Beschäftigte am Arbeitsort 2013-2019	9
Abb. 6:	Arbeitslose in Saarbrücken 2013-2019	9
Tab. 1:	Beschäftigung (SVB) und Arbeitslosigkeit in Saarbrücken 2009-2019 (jeweils 30.6. d. J.)	10
Abb. 7:	Beschäftigung und Arbeitslosigkeit in Saarbrücken 2000-2019	10
Tab. 2:	Sozialversicherungspflichtig Beschäftigte am Arbeitsort in Saarbrücken 2018-2019	11
Abb. 8:	Sozialversicherungspflichtige Ein- und Auspendelnde sowie Saarbrücker*innen in Saarbrücken nach Altersklassen und dem Herkunfts- bzw. Zielgebiet	12
Tab. 3:	Sozialversicherungspflichtige Pendelnde 2009-2019 (jeweils 30.6. d. J.)	13
Abb. 9:	Entwicklung der ausschließlich geringfügig Beschäftigten am Arbeitsort 2000-2019 (jeweils 30.6. d. J.)	14
Tab. 4:	Geringfügig Beschäftigte 2004-2019	14
Tab. 5:	Geringfügig Beschäftigte am 30.6.2019 nach Wirtschaftsabschnitten (Arbeitsort)	15
Tab. 6:	Sozialversicherungspflichtig Beschäftigte am Wohnort am 30.6.2019	16
Tab. 7:	Sozialversicherungspflichtig und ausschließlich geringfügig Beschäftigte am Wohnort am 30.6.2019	17
Abb. 10:	Entwicklung der Sozialversicherungspflichtig Beschäftigten am Wohnort 2012-2019 in % (jeweils 31.12. d. J.)	18
Tab. 8:	Arbeitslose 2019 nach den Rechtskreisen SGB II und SGB III (Jahresdurchschnitt) absolut	19
Tab. 9:	Arbeitslose 2019 nach den Rechtskreisen SGB II und SGB III (Jahresdurchschnitt) in %	20
Abb. 11:	Entwicklung der Arbeitslosen nach den Rechtskreisen SGB II und SGB III 2008-2019 (Jahresdurchschnitt) – Anteil an der jeweiligen Bevölkerungsgruppe in %	21
Tab. 10:	Arbeitslose nach den Rechtskreisen SGB II und SGB III 2008-2019 (Jahresdurchschnitt)	21
Tab. 11:	SGB II – Personen insgesamt und mit Regelleistungen am 31.12.2019	22
Tab. 12:	SGB II – Regelleistungsbedarfsgemeinschaften (BG) mit Leistungen am 31.12.2019	23
Tab. 13:	SGB II – Veränderung der Personen insgesamt und mit Regelleistungen sowie der Regelleistungsbedarfsgemeinschaften (BG) 2018-2019 (jeweils 31.12. d. J.)	24
Tab. 14:	SGB II – Regelleistungsbedarfsgemeinschaften (BG) nach der durchschnittlich erhaltenen Leistung am 31.12.2019	25
Abb.: 12	SGB II – Entwicklung der regelleistungsberechtigten Personen Index 2008=100	26
Tab. 15:	SGB II – Personen und Bedarfsgemeinschaften 2008-2019	26
Tab. 16:	SGB XII – Empfänger*innen von Grundsicherung (Kap. 4) am 31.12.2019	27
Tab. 17:	SGB XII – Anteil der Empfänger*innen von Grundsicherung (Kap. 4) an der jeweiligen Bevölkerung am 31.12.2019 (außerhalb von Einrichtungen)	28
Abb.: 13	SGBXII – Entwicklung der Empfänger*innen außerhalb von Einrichtungen nach Art der Leistung 2008-2019 Index 2008=100	29
Tab. 18:	SGB XII – Empfänger*innen außerhalb von Einrichtungen nach Art der Leistung 2008-2019	29
Abb. 14:	Private und gewerbliche Pkw mit alternativem Antrieb am 1.1.2020	30
Tab. 19:	Bestand an Kraftfahrzeugen am 1.1.2020	31
Tab. 20:	Bestand an Personenkraftfahrzeugen (privat und gewerblich) am 1.1.2020 nach Kraftstoff- und Schadstoffgruppen	32
Tab. 21:	Bautätigkeit 2014-2018 (Genehmigungen)	33
Tab. 22:	Bautätigkeit 2014-2018 (Fertigstellungen)	34
Tab. 23:	Bautätigkeit nach Distrikten (2018)	35
Tab. 24:	Bestand Wohngebäude und Wohnungen (31.12.2018)	36
Tab. 25:	Kennziffern Wohngebäude und Wohnungen (31.12.2018)	37
	Saarbrücker Jahreszahlen	38
	Saarbrücker Jahresgrafiken	39

Abb. 1: Sozialversicherungspflichtig Beschäftigte am Arbeitsort 1987-2019 (jeweils 30.6. d. J.)*

Saarbrücken, Saarland (ohne Sbr.), BRD/West

Index: 1987 = 100



Quelle: Statistik der Bundesagentur für Arbeit, eigene Berechnungen

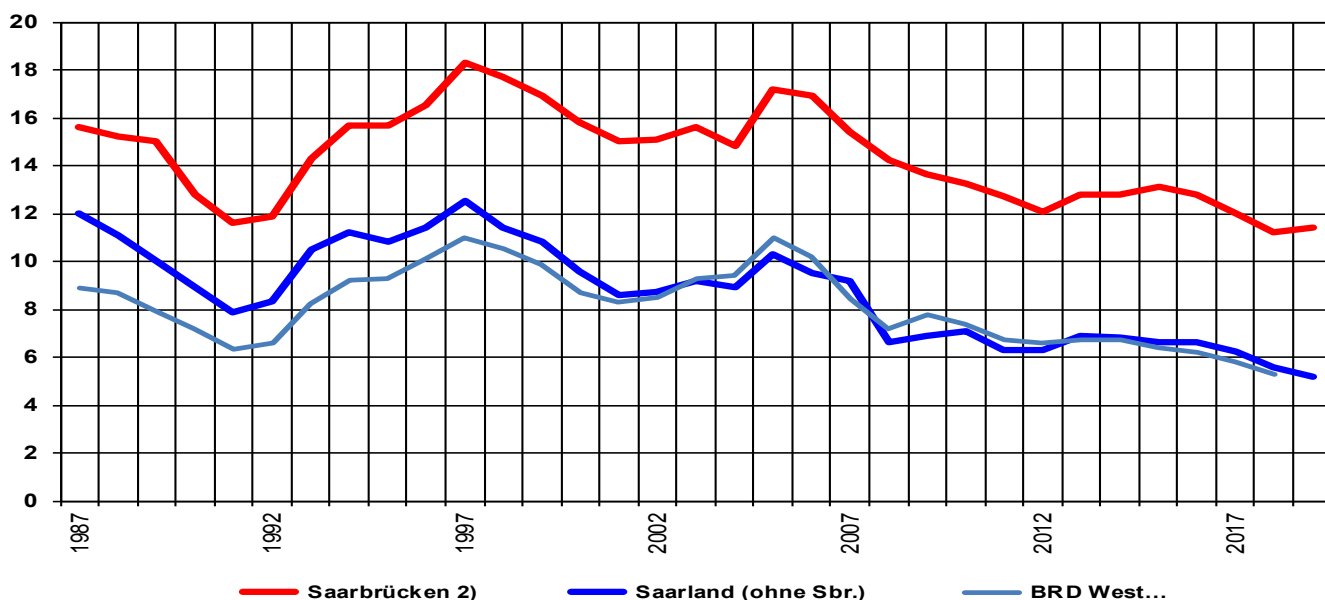
¹⁾ ab 1993 bereinigt um Beschäftigte ausländischer Verleiher

²⁾ bis 1991 altes Bundesgebiet, ab 1992 BRD West ohne Berlin

* Werte ab 2014 nach Revision (u. a. verbesserte Datenaufbereitung und Erweiterung der Abgrenzung der sozialversicherungspflichtig Beschäftigten durch die Bundesagentur für Arbeit)

Abb. 2: Arbeitslosenquoten ¹⁾ 1987-2019* (Jahresdurchschnittswerte)

Saarbrücken²⁾, Saarland (ohne Saarbrücken), BRD/West



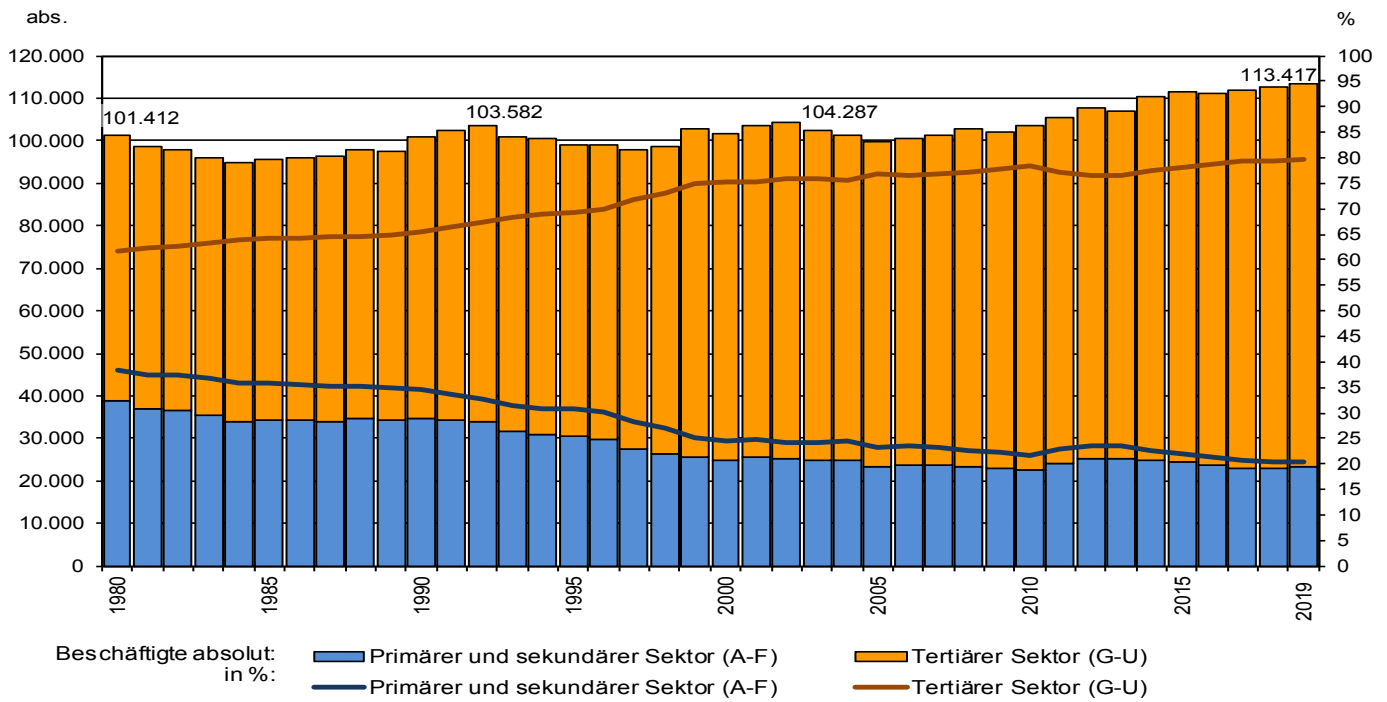
Quelle: Statistik der Bundesagentur für Arbeit, eigene Berechnungen

¹⁾ bezogen auf die abhängigen zivilen Erwerbspersonen

²⁾ bis 2008 Hauptamtsbezirk Saarbrücken, ab 2009 Stadt Saarbrücken

* 1.1.2005 Zusammenlegung von arbeitsfähigen Sozialhilfeempfänger*innen und Arbeitslosen mit Leistungsanspruch – Hartz IV

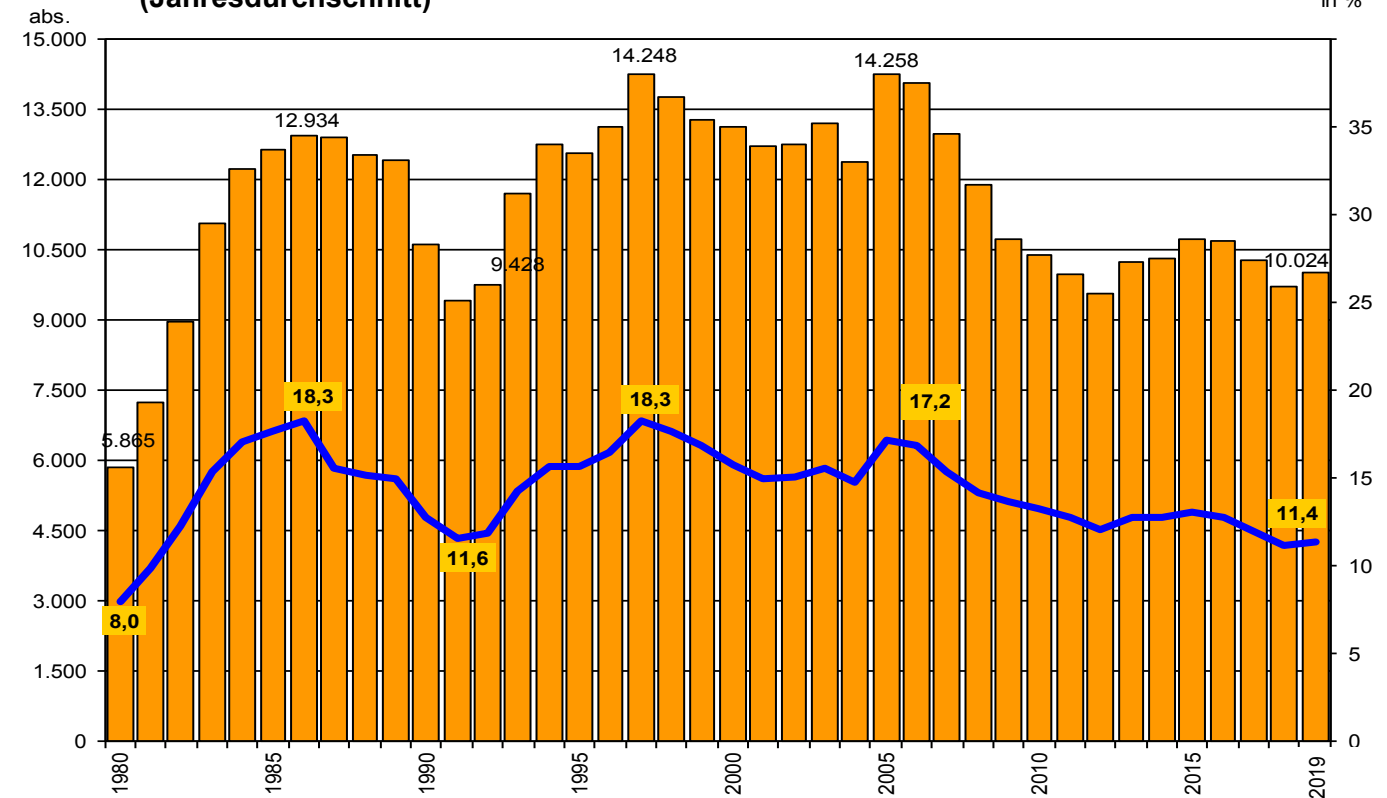
Abb. 3: Entwicklung der sozialversicherungspflichtig Beschäftigten am Arbeitsort in Saarbrücken 1980-2019* nach Wirtschaftssektoren (jeweils 30.6. d. J.)



Quelle: Statistik der Bundesagentur für Arbeit, eigene Berechnungen

* Werte ab 2014 nach Revision (u. a. verbesserte Datenaufbereitung und Erweiterung der Abgrenzung der sozialversicherungspflichtig Beschäftigten durch die Bundesagentur für Arbeit)

Abb. 4: Entwicklung der Arbeitslosen ¹⁾ und der Arbeitslosenquote ¹⁾ 1980-2019* (Jahresdurchschnitt)



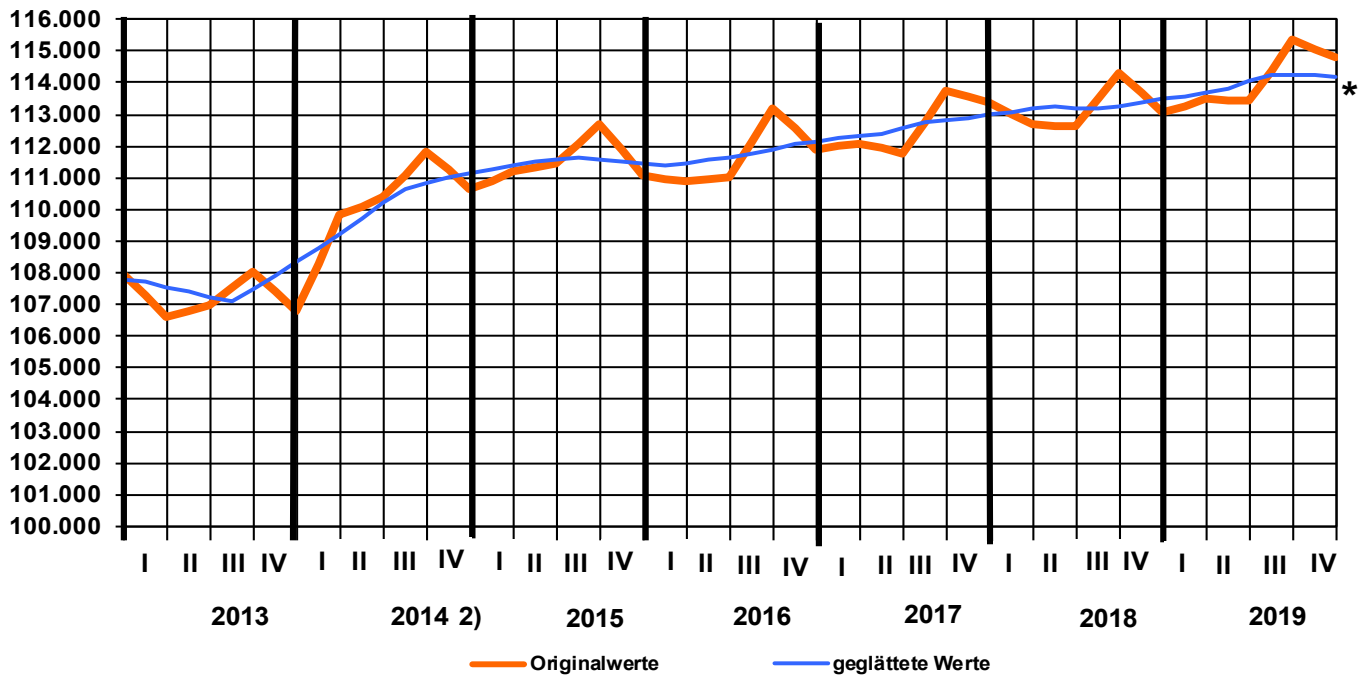
Quelle: Statistik der Bundesagentur für Arbeit, eigene Berechnungen

¹⁾ bis 2008 Hauptamtsbezirk Saarbrücken, ab 2009 Stadt Saarbrücken, bezogen auf alle abhängigen zivilen Erwerbspersonen

* ab 1.1.2005 Zusammenlegung von arbeitsfähigen Sozialhilfeempfänger*innen und Arbeitslosen mit Leistungsanspruch – Hartz IV

Abb. 5: Sozialversicherungspflichtig Beschäftigte am Arbeitsort 2013-2019

Originalwerte (am Quartalsende) und geglättete Werte ¹⁾



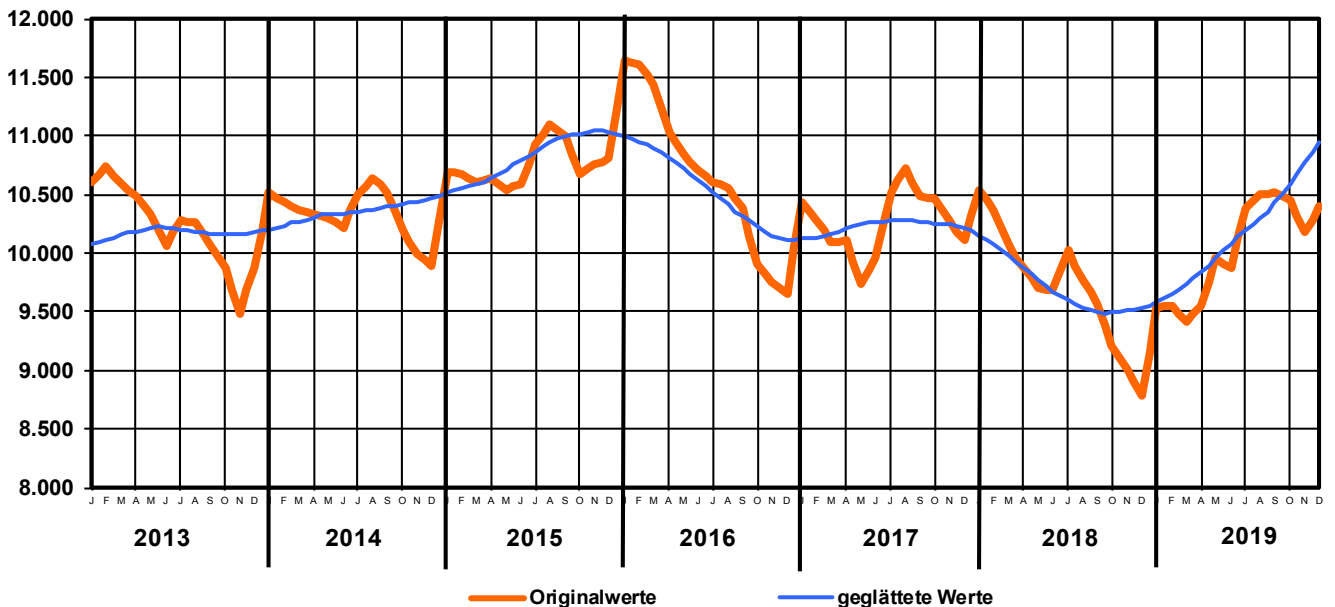
Quelle: Statistik der Bundesagentur für Arbeit, eigene Berechnungen

¹⁾ Glättung durch gleitende 4-Quartalsmittelwerte * Wert geschätzt

²⁾ Werte ab 2014 nach Revision (u. a. verbesserte Datenaufbereitung und Erweiterung der Abgrenzung der sozialversicherungspflichtig Beschäftigten durch die Bundesagentur für Arbeit)

Abb. 6: Arbeitslose in Saarbrücken ¹⁾ 2013-2019

Originalwerte (am Monatsende) und geglättete Werte



Quelle: Statistik der Bundesagentur für Arbeit, eigene Berechnungen

¹⁾ Glättung durch gleitende 12-Monatsmittelwerte

Tab. 1: Beschäftigung (SVB) und Arbeitslosigkeit in Saarbrücken 2009-2019 (jeweils 30.6. d. J.)

	2009	2010	2011	2012	2013	2014 *	2015	2016	2017	2018	2019	Veränderung 2018-2019	
												abs.	in %/ %-Pkt.
Beschäftigung (in Saarbrücken) ¹⁾													
Beschäftigte insges.	102.162	103.588	105.638	107.799	106.999	110.367	111.476	111.006	111.778	112.613	113.417	804	0,7
- davon Saarbrücker Bürger*innen	34.651	34.905	36.086	36.926	37.084	37.983	38.575	38.779	39.393	40.114	40.780	666	1,7
- davon Einpendler*innen	67.511	68.683	69.552	70.873	69.915	72.118	72.813	72.150	72.335	72.425	72.577	152	0,2
Einpendler*innenquote	66,1	66,3	65,8	65,7	65,3	65,3	65,3	65,0	64,7	64,3	64,0	X	-0,3
- dar. aus Frankreich	8.901	8.684	8.706	8.450	8.094	8.375	8.502	8.265	7.788	7.653	7.189	-464	-6,1
- dar. Deutsche	3.256	3.245	3.139	3.033	2.890	2.635	2.528	2.387	2.262	2.161	2.028	-133	-6,2
- dar. aus dem Saarland	49.938	50.393	51.512	52.148	51.878	53.454	53.098	52.019	52.424	52.773	53.240	467	0,9
Arbeitsplatznachfrage (aus Sbr.)													
Arbeitsplatznachfragepotential ²⁾	115.166	115.390	116.251	117.103	117.595	116.642	116.189	117.961	118.530	118.295	117.799	-496	-0,4
Effektive Arbeitsplatznachfrage ³⁾	61.995	62.737	63.916	65.210	66.128	67.571	69.237	70.953	71.600	72.886	74.502	1.616	2,2
- davon Beschäftigte	51.005	52.142	54.007	55.544	56.061	57.356	58.645	60.242	61.649	63.203	64.635	1.432	2,3
- dar. Auspendler*innen	16.354	17.237	17.921	18.618	18.977	19.373	20.070	21.463	22.256	23.089	23.847	758	3,3
Auspendler*innenquote	32,1	33,1	33,2	33,5	33,9	33,8	34,2	35,6	36,1	36,5	36,9	X	0,4
- davon Arbeitslose	10.990	10.259	9.909	9.666	10.067	10.215	10.592	10.711	9.951	9.683	9.867	184	1,9
Arbeitslosenquote ⁴⁾	13,5	12,7	12,2	11,7	12,1	12,2	12,4	12,4	11,2	10,8	10,9	X	0,1

Quelle: Statistik der Bundesagentur für Arbeit, Melderegister

¹⁾ Sozialversicherungspflichtig beschäftigte Arbeitnehmer*innen

²⁾ Bevölkerung im Alter von 18 - 64 Jahren

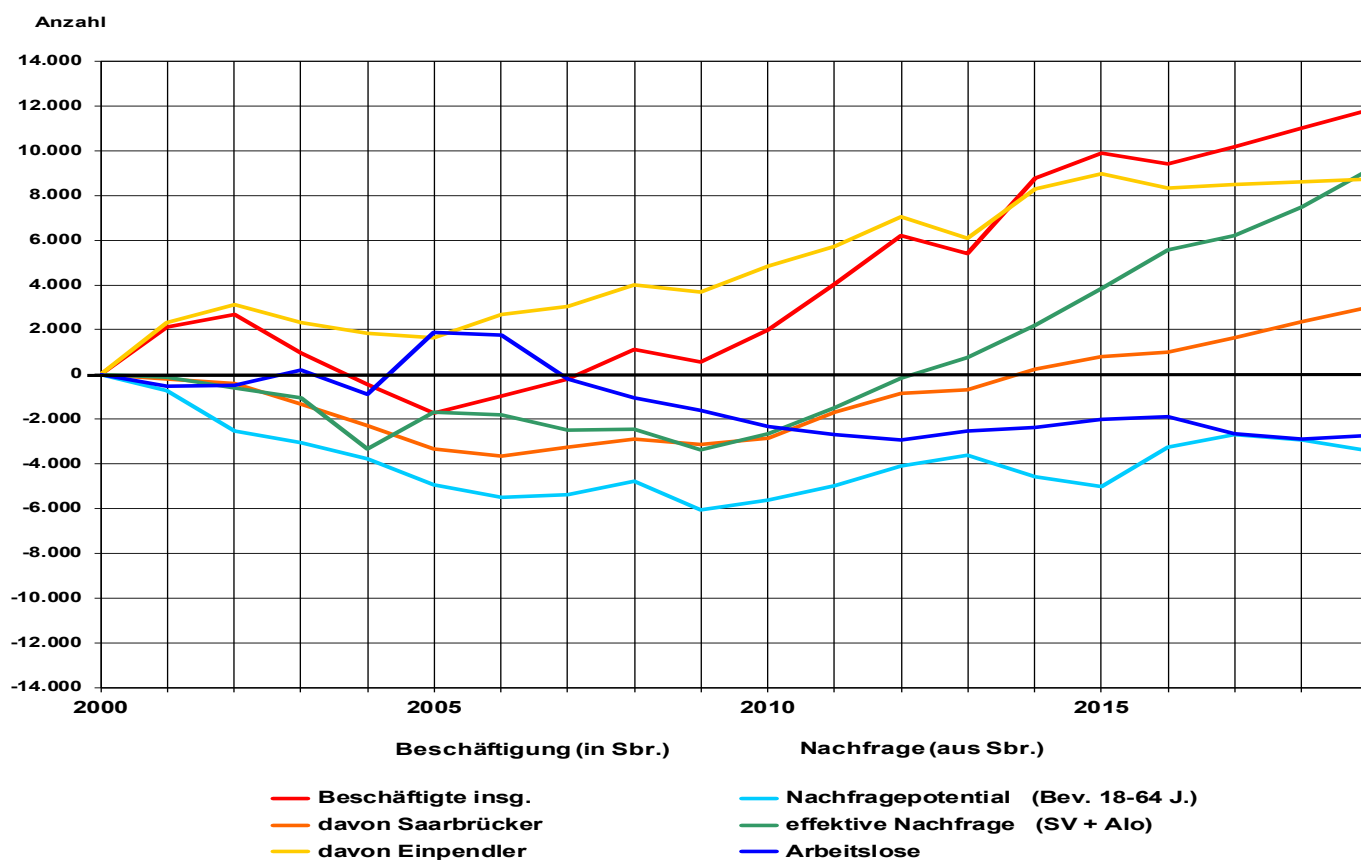
³⁾ Beschäftigte Saarbrücker*innen und Arbeitslose

⁴⁾ Bezogen auf die abhängigen zivilen Erwerbspersonen, Geschäftsstellenbezirk Saarbrücken

* Werte ab 2014 nach Revision (u. a. verbesserte Datenaufbereitung und Erweiterung der Abgrenzung der sozialversicherungspflichtig Beschäftigten durch die Bundesagentur für Arbeit)

Abb. 7: Beschäftigung und Arbeitslosigkeit in Saarbrücken 2000-2019 ¹⁾

Veränderung gegenüber 2000



¹⁾ Erläuterungen:

- Definitionen: siehe Tab. 1

- Fehlende Werte sind linear interpoliert

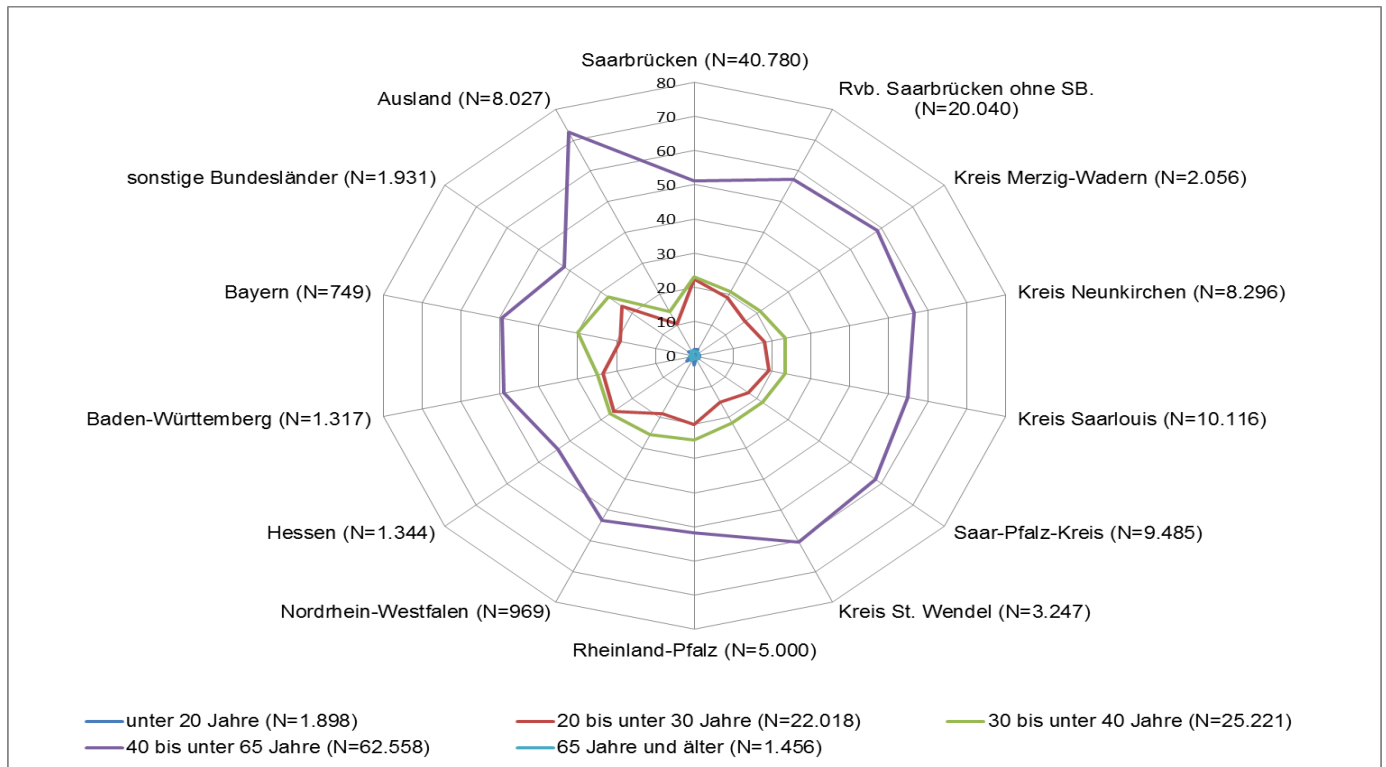
Tab. 2: Sozialversicherungspflichtig Beschäftigte am Arbeitsort in Saarbrücken 2018-2019
nach Wirtschaftsabschnitten und ausgewählten Wirtschaftsabteilungen
(jeweils 30.6. d. J.)

Wirtschaftssystematik (WZ 2008) Abschnitt/Abteilung		2018	2019	Veränderung 2018-2019	
		absolut	absolut	absolut	%
A	Land- und Forstwirtschaft, Fischerei	97	101	4	4,1
B	Bergbau und Gewinnung von Steinen und Erden	*	*	*	*
C	Verarbeitendes Gewerbe	17.217	17.281	64	0,4
10	Herstellung von Nahrungs- und Futtermitteln	1.284	1.404	120	9,3
24	Metallerzeugung und -bearbeitung	2.580	2.484	-96	-3,7
25	Herstellung von Metallerzeugnissen	1.081	1.151	70	6,5
28	Maschinenbau	1.131	1.209	78	6,9
D	Energieversorgung	1.634	1.632	-2	-0,1
E	Wasserversorgung, Abwasser- und Abfallentsorgung und Beseitigung von Umweltverschmutzungen	1.089	1.130	41	3,8
F	Baugewerbe	3.093	3.049	-44	-1,4
G	Handel; Instandhaltung und Reparatur von Kraftfahrzeugen	13.570	13.423	-147	-1,1
45	Handel mit Kraftfahrzeugen; Instandhaltung und Reparatur von Kraftfahrzeugen	1.951	1.919	-32	-1,6
47	Einzelhandel (ohne Handel mit Kraftfahrzeugen)	7.027	7.053	26	0,4
H	Verkehr und Lagerei	4.823	5.166	343	7,1
I	Gastgewerbe	2.930	3.048	118	4,0
J	Information und Kommunikation	6.222	6.470	248	4,0
62	Erbringung von Dienstleistungen der Informationstechnologie	4.127	4.372	245	5,9
K	Erbringung von Finanz- und Versicherungsleistungen	6.460	6.460	0	0,0
L	Grundstücks- und Wohnungswesen	874	913	39	4,5
M	Erbringung von freiberuflichen, wissenschaftlichen und technischen Dienstleistungen	6.561	7.036	475	7,2
N	Erbringung von sonstigen wirtschaftlichen Dienstleistungen	12.298	11.456	-842	-6,8
78	Vermittlung und Überlassung von Arbeitskräften	5.430	5.224	-206	-3,8
81	Gebäudebetreuung, Garten- und Landschaftsbau	4.424	4.075	-349	-7,9
O	Öffentliche Verwaltung, Verteidigung; Sozialversicherung	10.113	10.101	-12	-0,1
P	Erziehung und Unterricht	5.638	5.663	25	0,4
Q	Gesundheits- und Sozialwesen	14.231	14.787	556	3,9
R	Kunst, Unterhaltung und Erholung	1.629	1.537	-92	-5,6
S	Erbringung von sonstigen Dienstleistungen	3.900	3.916	16	0,4
T	Private Haushalte mit Hauspersonal; Herstellung von Waren und Erbringung von Dienstleistungen durch private Haushalte für den Eigenbedarf ohne ausgeprägten Schwerpunkt	139	154	15	10,8
U	Exterritoriale Organisationen und Körperschaften	*	*	*	*
insgesamt		112.613	113.417	804	0,7

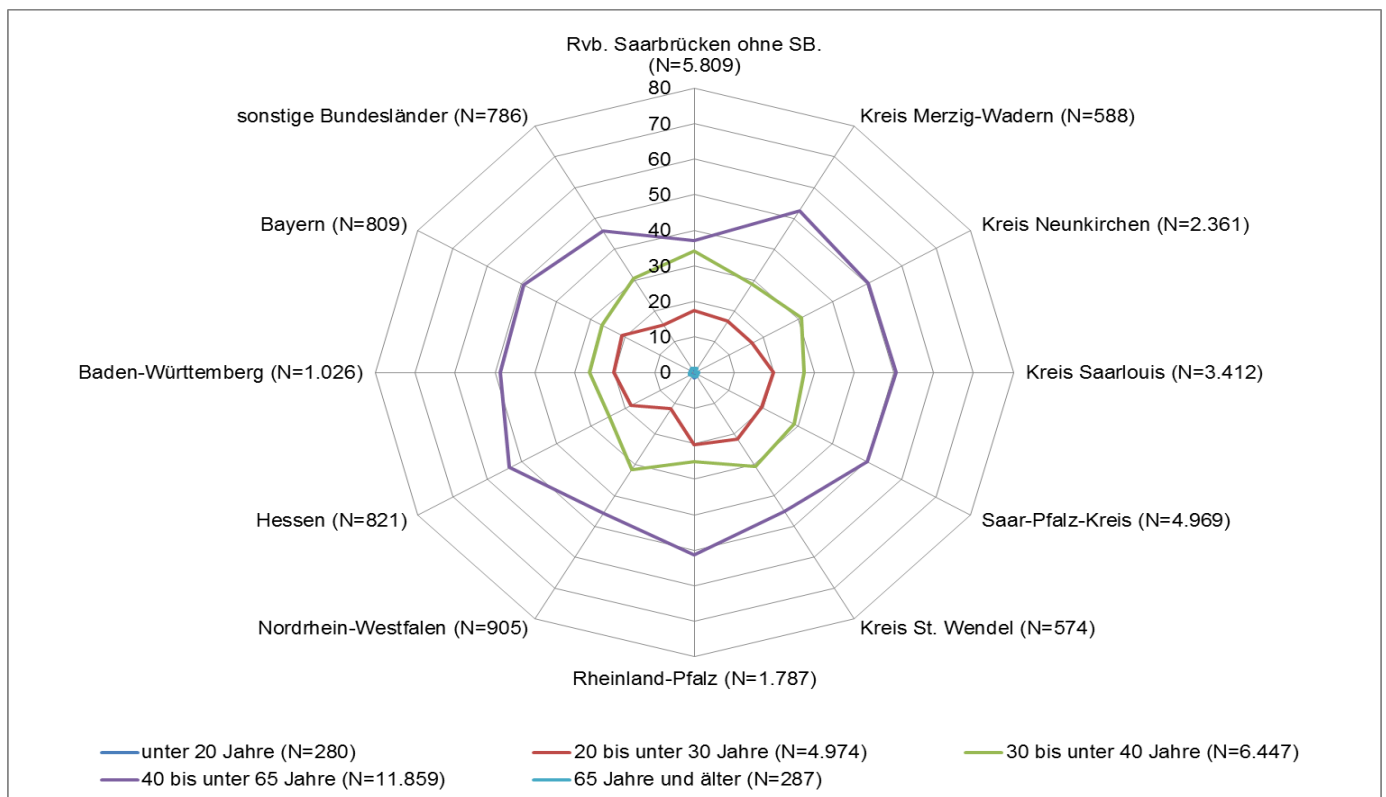
Quelle: Statistik der Bundesagentur für Arbeit, eigene Berechnungen

Abb. 8: Sozialversicherungspflichtige Ein- und Auspendelnde sowie Saarbrücker*innen in Saarbrücken nach Altersklassen und dem Herkunfts- bzw. Zielgebiet
(in % des jeweiligen Gebietes)

Einpendelnde



Auspindelnde



Quelle: Statistik der Bundesagentur für Arbeit, eigene Berechnungen

Hinweis "Fernpendelnde": Die Meldungen zum Wohnort erfolgen durch den Arbeitgeber und berücksichtigen dabei nicht, ob es sich um eine Haupt- oder Nebenwohnung handelt und wo sich der überwiegende Aufenthaltsort befindet. Zudem kann es bis zu einem Jahr dauern, ehe ein Wohnortwechsel statistisch bekannt wird. Unschärfen entstehen auch, dass bei Arbeitgebern mit mehreren Betrieben in verschiedenen Gemeinden und unterschiedlichen Betriebsnummern es bei der Zuordnung zu regionalen Falschzuordnungen kommen kann.

Tab. 3: Sozialversicherungspflichtige Pendelnde 2009-2019* (jeweils 30.6. d. J.)

Herkunfts-/Zielgebiet	2009	2010	2011	2012	2013	2014	2015	2016	2017	2018	2019		Veränderung	
											abs.	in % v. insg.	2018 - 2019	
													abs.	%
Einpendelnde nach Saarbrücken														
Saarland	49.938	50.393	51.512	52.148	51.878	53.454	53.098	52.019	52.424	52.773	53.240	73,4	467	0,9
davon														
- Regionalverb. Sbr.	18.333	18.257	18.596	18.934	18.991	19.871	19.813	19.294	19.595	19.790	20.040	27,6	250	1,3
- restl. Saarland	31.605	32.136	32.916	33.214	32.887	33.583	33.285	32.725	32.829	32.983	33.200	45,7	217	0,7
Rheinland-Pfalz	4.126	4.760	4.992	5.184	4.958	5.084	4.992	5.119	5.240	5.067	5.000	6,9	-67	-1,3
Frankreich	8.901	8.684	8.706	8.450	8.094	8.375	8.502	8.265	7.788	7.653	7.189	9,9	-464	-6,1
davon														
- Deutsche	3.256	3.245	3.139	3.033	2.890	2.635	2.528	2.387	2.262	2.161	2.028	2,8	-133	-6,2
- Nicht-Deutsche	5.645	5.436	5.541	5.417	5.201	5.740	5.974	5.878	5.526	5.492	5.161	7,1	-331	-6,0
Sonstige Gebiete	4.505	4.747	4.298	5.071	4.964	5.205	6.221	6.747	6.883	6.932	7.148	9,8	216	3,1
unbekannt	41	99	44	20	21	-	-	-	-	-	-	-	-	-
insgesamt	67.511	68.683	69.552	70.873	69.915	72.118	72.813	72.150	72.335	72.425	72.577	100,0	152	0,2
Auspandelnde Saarbrücken														
Saarland	12.594	13.172	13.805	14.261	14.550	14.836	15.316	16.180	16.725	17.258	17.713	74,3	455	2,6
davon														
- Regionalverb. Sbr.	4.384	4.585	4.869	5.022	5.078	5.095	5.174	5.528	5.574	5.677	5.809	24,4	132	2,3
- restl. Saarland	8.210	8.587	8.936	9.239	9.472	9.741	10.142	10.652	11.151	11.579	11.904	49,9	325	2,8
Rheinland-Pfalz	1.214	1.280	1.358	1.387	1.346	1.366	1.458	1.613	1.705	1.787	1.787	7,5	0	0,0
Frankreich ¹⁾	x	x	x	x	x	x	x	x	x	x	x	x	x	x
Sonstige Gebiete	2.538	2.785	2.752	2.970	3.081	3.171	3.296	3.667	3.824	4.037	4.347	18,2	310	7,7
unbekannt	8	-	6	-	-	-	-	-	-	-	-	-	-	-
insgesamt	16.354	17.237	17.921	18.618	18.977	19.373^r	20.070	21.460	22.254	23.082	23.847	100,0	765	3,3
Saldo (Ein- und-Auspandelnde)														
Saarland	37.344	37.221	37.707	37.887	37.328	38.618	37.782	35.839	35.699	35.515	35.527	72,9	12	0,0
davon														
- Regionalverb. Sbr.	13.949	13.672	13.727	13.912	13.913	14.776	14.639	13.766	14.021	14.113	14.231	29,2	118	0,8
- restl. Saarland	23.395	23.549	23.980	23.975	23.415	23.842	23.143	22.073	21.678	21.404	21.296	43,7	-108	-0,5
Rheinland-Pfalz	2.912	3.480	3.634	3.797	3.612	3.718	3.534	3.506	3.535	3.280	3.213	6,6	-67	-2,0
Frankreich ¹⁾	x	x	x	x	x	x	x	x	x	x	x	x	x	x
Sonstige Gebiete	1.967	1.962	1.546	2.101	1.883	2.034	2.925	3.080	3.059	2.895	2.801	5,7	-94	-3,2
unbekannt	-	-	-	-	-	-	-	-	-	-	-	-	-	-
insgesamt ¹⁾	51.157	51.446	51.631	52.255	50.938	53.141^k	52.743	50.690	50.081	49.343	48.730	100,0	-613	-1,2

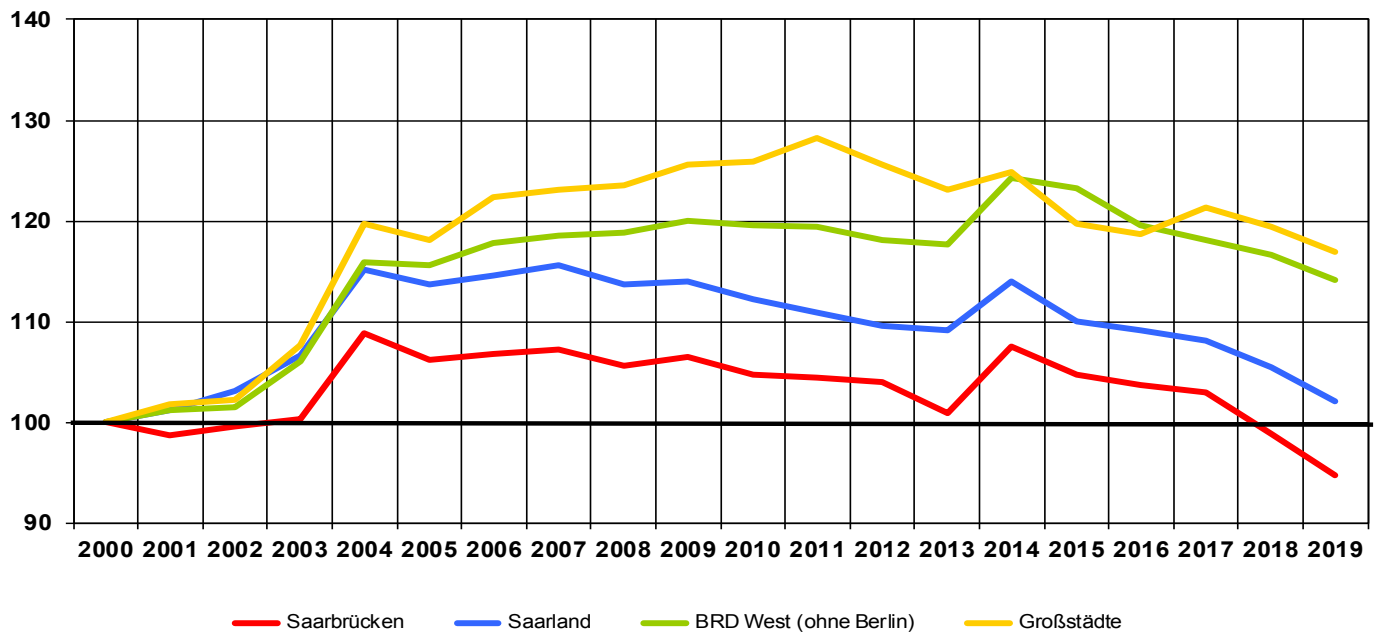
Quelle: Statistik der Bundesagentur für Arbeit, eigene Berechnungen

¹⁾ Auspendelnde nach Frankreich sind gemäß der gewählten Definition „sozialversicherungspflichtig Beschäftigte“ (nach inländischem Recht) nicht definierbar und somit im Saldo tabellarisch nicht berücksichtigt; das analog deutschem Recht vorliegende Volumen der Auspendelnden dürfte maximal in einer Größenordnung von 1.000 liegen und ist damit für den Saldo der Pendelnden relativ unmaßgeblich.

* Werte ab 2014 nach Revision (u. a. Verbesserung der Datenaufbereitung und Erweiterung der Abgrenzung der sozialversicherungspflichtig Beschäftigten durch die Bundesagentur für Arbeit)

Abb. 9: Entwicklung der ausschließlich geringfügig Beschäftigten am Arbeitsort 2000-2019*
(jeweils 30.6. d. J.)

Index: 2000 = 100



Quelle: Statistik der Bundesagentur für Arbeit, eigene Berechnungen

* Werte ab 2014 nach Revision (verbesserte Datenaufbereitung geringfügig und sozialversicherungspflichtig Beschäftigte durch die Bundesagentur für Arbeit)

Tab. 4: Geringfügig Beschäftigte 2004-2019*
(jeweils 30.6. d. J.)

Jahr	Arbeitsort Saarbrücken			Wohnort Saarbrücken		
	insgesamt	dar. ausschließlich geringfügig Beschäftigte	in % von insg.	insgesamt	dar. ausschließlich geringfügig Beschäftigte	in % von insges.
2004	25.252	19.402	76,8	15.080	11.560	76,7
2005	24.919	18.927	76,0	15.107	11.506	76,2
2006	25.432	19.023	74,8	15.503	11.659	75,2
2007	26.001	19.123	73,5	15.970	11.726	73,4
2008	26.081	18.834	72,2	16.046	11.609	72,3
2008	26.909	18.993	70,6	16.349	11.609	71,0
2010	27.053	18.671	69,0	16.419	11.513	70,1
2011	27.245	18.612	68,3	16.533	11.496	69,5
2012	27.358	18.547	67,8	16.646	11.327	68,0
2013	26.529	17.999	67,8	16.614	11.219	67,5
2014	26.554	19.155	72,1	16.674	12.137	72,8
2015	26.207	18.671	71,2	16.492	11.783	71,4
2016	26.106	18.483	70,8	16.837	11.959	71,0
2017	26.244	18.358	70,0	16.940	11.801	69,7
2018	25.748	17.612	68,4	16.814	11.475	68,2
2019	25.034	16.879	67,4	16.699	11.165	66,9

Quelle: Statistik der Bundesagentur für Arbeit

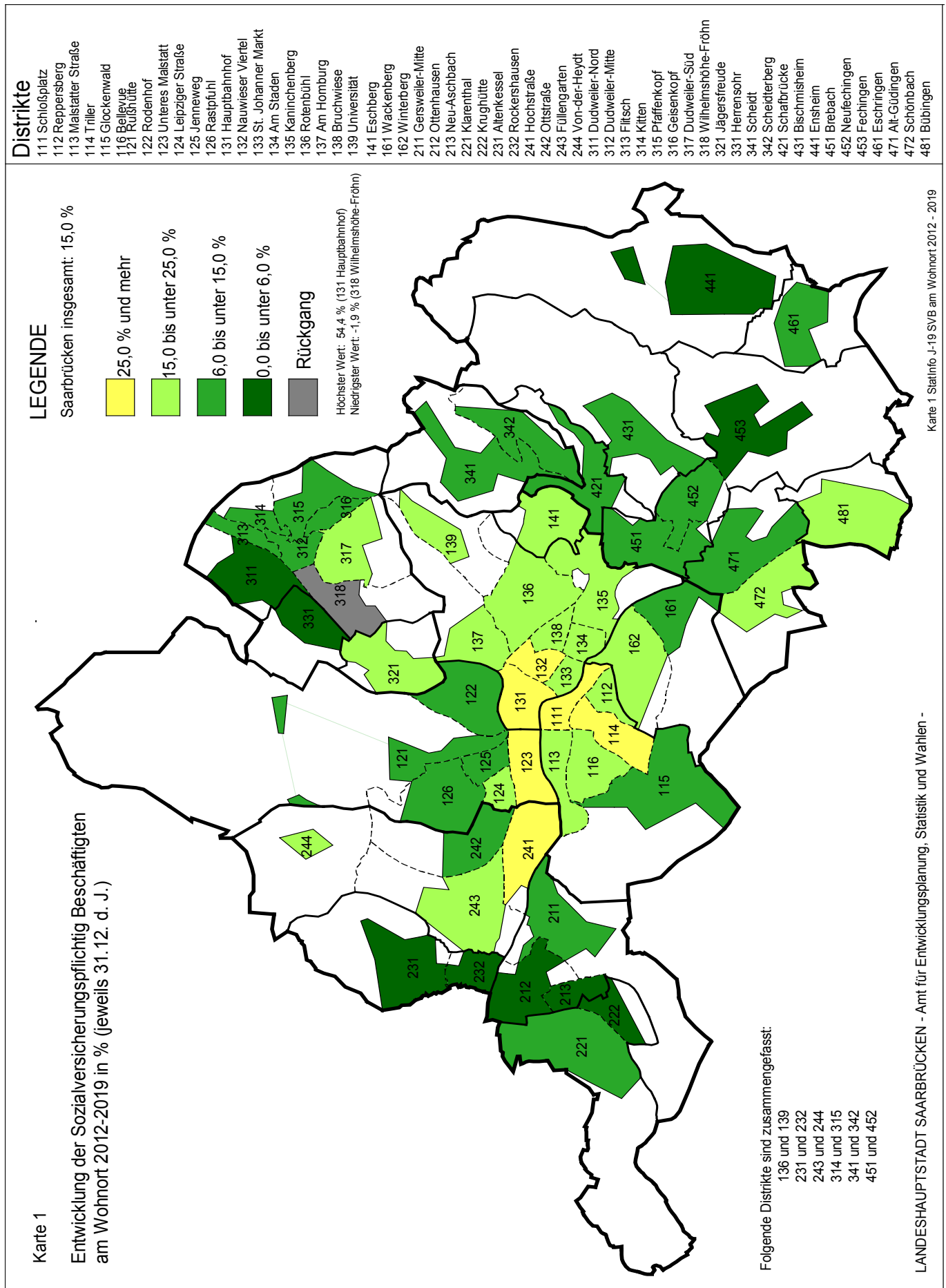
* Werte ab 2014 nach Revision (verbesserte Datenaufbereitung geringfügig und sozialversicherungspflichtig Beschäftigte durch die Bundesagentur für Arbeit)

Tab. 5: Geringfügig Beschäftigte am 30.6.2019 nach Wirtschaftsabschnitten (Arbeitsort)

Wirtschaftszweige (WZ 2008)		insgesamt				davon			
		absolut	in %	Veränderung zum Vorjahr		Anteil an den sozialversicherungspflichtig Beschäftigten	ausschließlich geringfügig Beschäftigte		im Nebenjob geringfügig Beschäftigte
A	Land- und Forstwirtschaft, Fischerei	15	0,1	-7	-31,8	14,9	12	0,1	3
B	Bergbau und Gewinnung von Steinen und Erden	9	0,0	0	0,0	.	7	0,0	2
C	Verarbeitendes Gewerbe	1.105	4,4	11	1,0	6,4	737	4,4	368
D	Energieversorgung	10	0,0	0	0,0	0,6	8	0,0	2
E	Wasserversorgung, Abwasser- und Abfallentsorgung und Beseitigung von Umweltverschmutzungen	45	0,2	1	2,3	4,0	29	0,2	16
F	Baugewerbe	496	2,0	-28	-5,3	16,3	309	1,8	187
G	Handel; Instandhaltung und Reparatur von Kraftfahrzeugen	2.925	11,7	45	1,6	21,8	2.137	12,7	788
H	Verkehr und Lagerei	1.821	7,3	-365	-16,7	35,2	1.318	7,8	503
I	Gastgewerbe	3.120	12,5	30	1,0	102,4	2.129	12,6	991
J	Information und Kommunikation	612	2,4	41	7,2	9,5	404	2,4	208
K	Erbringung von Finanz- und Versicherungsleistungen	224	0,9	2	0,9	3,5	147	0,9	77
L	Grundstücks- und Wohnungswesen	836	3,3	-23	-2,7	91,6	494	2,9	342
M	Erbringung von freiberuflichen, wissenschaftlichen und technischen Dienstleistungen	1.578	6,3	163	11,5	22,4	1.060	6,3	518
N	Erbringung von sonstigen wirtschaftlichen Dienstleistungen	4.953	19,8	-294	-5,6	43,2	3.172	18,8	1.781
O	Öffentliche Verwaltung, Verteidigung; Sozialversicherung	171	0,7	4	2,4	1,7	124	0,7	47
P	Erziehung und Unterricht	1.211	4,8	-34	-2,7	21,4	1.000	5,9	211
Q	Gesundheits- und Sozialwesen	2.338	9,3	17	0,7	15,8	1.575	9,3	763
R	Kunst, Unterhaltung und Erholung	825	3,3	46	5,9	53,7	476	2,8	349
S	Erbringung von sonstigen Dienstleistungen	1.878	7,5	-320	-14,6	48,0	1.124	6,7	754
T	Private Haushalte mit Hauspersonal; Herstellung von Waren und Erbringung von Dienstleistungen durch private Haushalte für den Eigenbedarf ohne ausgeprägten Schwerpunkt	862	3,4	-2	-0,2	559,7	617	3,7	245
U	Exterritoriale Organisationen und Körperschaften	-	x	x	x	x	-	-	-
	insgesamt	25.034	100,0	-714	-2,8	22,1	16.879	100,0	8.155

Quelle: Statistik der Bundesagentur für Arbeit

Abb. 10: Entwicklung der Sozialversicherungspflichtig Beschäftigten am Wohnort 2012-2019 in % (jeweils 31.12. d. J.)



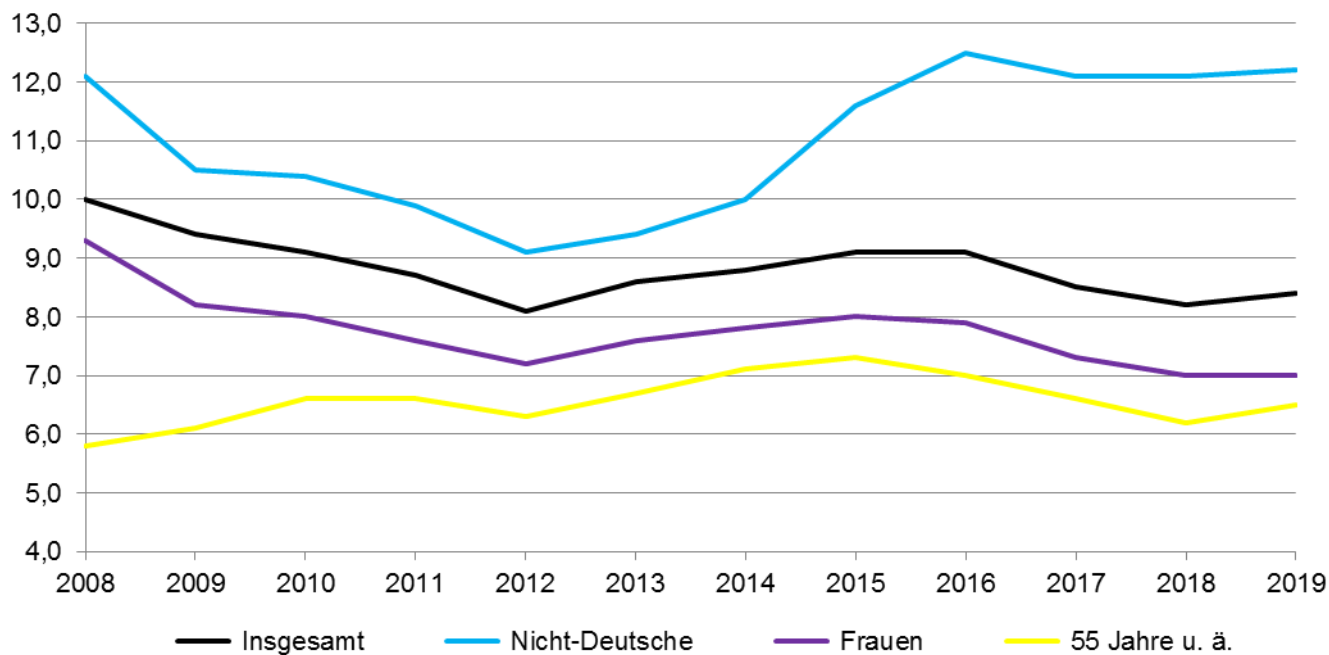
Quelle: Statistik der Bundesagentur für Arbeit, eigene Berechnungen

Tab. 8: Arbeitslose 2019 nach den Rechtskreisen SGB II und SGB III (Jahresdurchschnitt)
absolut

Distrikt/ Stadtteil/ Bezirk	insgesamt	Rechts- kreis SGB II	Frauen	Nicht- Deutsche	15 bis unter 35 Jahre	35 bis unter 45 Jahre	45 bis unter 55 Jahre	55 Jahre und älter	ohne Schulab- schluss	mit Schul- abschluss	ohne Ber- ufsausb- ildung	mit Ber- ufsausb- ildung
111 Schloßplatz	140	99	53	56	58	.	.	.	20	99	85	55
112 Reppersberg	36	21	18	.	13	16	12
113 Malstatter Straße	286	221	121	108	98	74	58	56	42	194	179	106
114 Triller	104	73	37	.	29	22	30	20	.	.	52	51
115 Glockenwald	208	185	98	55	51	62	56	35	41	139	149	55
116 Bellevue	336	268	128	119	124	91	70	51	64	226	231	104
11 Alt- Saarbrücken	1.109	867	455	374	383	288	247	191	178	770	711	397
121 Rußhütte	160	130	71	70	63	37	35	24	23	105	102	55
122 Rodenhof	242	170	121	63	63	64	51	58	30	181	115	127
123 Unteres Malstatt	727	623	296	373	302	179	146	100	159	423	564	163
124 Leipziger Straße	480	414	208	217	178	107	117	79	102	297	350	131
125 Jenneweg	458	386	201	169	166	129	93	70	105	289	329	129
126 Rastpfuhl	152	109	69	51	54	37	32	27	23	109	89	62
12 Malstatt	2.219	1.832	965	942	835	553	474	357	442	1.403	1.550	670
131 Hauptbahnhof	285	246	73	82	141	72	48	23	56	188	204	80
132 Nauwieser Viertel	312	233	102	104	129	73	61	49	42	228	183	129
133 St. Johanner Markt	105	76	33	36	39	26	20	16	.	.	57	49
134 Am Staden	156	108	60	34	53	39	35	26	10	126	74	82
135 Kaninchenberg	87	62	31	40	31	22	15	15	.	.	52	35
136 Rotenbühl und
139 Universität	115	66	46	30	31	24	28	27	.	.	40	74
137 Am Homburg	156	114	56	40	57	36	38	26	17	120	88	68
138 Bruchwiese	100	73	48	34	29	29	23	15	.	.	53	47
13 St. Johann	1.315	978	448	400	530	320	267	198	161	987	751	564
14 Eschberg	270	210	120	105	80	71	66	53	30	187	157	113
161 Wackenberg	283	229	113	86	96	74	63	50	45	190	189	94
162 Winterberg	154	98	67	53	60	38	24	32	16	119	72	82
16 St. Amual	437	327	180	138	157	112	87	82	62	309	261	176
1 Mitte	5.350	4.212	2.167	1.958	1.984	1.344	1.142	880	872	3.657	3.430	1.920
211 Gersweiler-Mitte	108	78	47	33	36	26	21	22	15	68	65	37
212 Ottenhausen	52
213 Neu-Aschbach	15
21 Gersweiler	175	116	81	47	62	40	37	36	23	126	98	75
221 Klarenthal	108	67	50	50	53
222 Krughütte	35	23	19	18	13
22 Klarenthal	143	90	69	21	48	31	31	32	16	111	68	71
231 Altenkessel und	252	194	110	80	104	55	48	46	65	161	169	77
232 Rockershausen
23 Altenkessel	252	194	110	80	104	55	48	46	65	161	169	77
241 Hochstraße	850	769	339	396	340	213	180	117	263	490	663	187
242 Ottstraße	280	221	128	78	115	66	56	42	55	194	187	91
243 Füllengarten und	498	437	201	185	181	133	109	75	139	305	372	125
244 Von-der-Heydt
24 Burbach	1.627	1.427	668	658	637	412	345	234	458	988	1.222	405
2 West	2.197	1.827	928	805	850	537	460	348	562	1.386	1.556	628
311 Dudweiler-Nord	160	130	68	35	56	37	34	34	24	116	101	53
312 Dudweiler-Mitte	252	222	109	80	112	61	50	29	42	173	189	61
313 Flitsch	67	50	25	.	17	.	21	.	.	.	38	28
314 Kitten und	140	101	53	37	50	30	27	33	12	99	85	49
315 Pfaffenkopf
316 Geisenkopf	85	63	39	36	26	.	25	.	.	.	57	24
317 Dudweiler-Süd	194	141	72	56	60	49	41	45	19	149	114	81
318 Wilhelmshöhe-Fröhn	78	61	34	.	19	15	23	17	13	52	52	23
31 Dudweiler	976	768	398	272	348	220	221	188	130	702	635	341
32 Jägersfreude	136	117	66	42	68	27	24	17	24	96	88	42
33 Herrensohr	90	73	35	26	34	19	19	16	12	57	56	28
341 Scheidt und	158	114	53	46	62	34	26	35	17	109	90	65
342 Scheidterberg
34 Scheidt	158	114	53	46	62	34	26	35	17	109	90	65
3 Dudweiler	1.360	1.072	552	386	512	300	290	256	183	964	870	477
42 Schafbrücke	132	98	54	42	42	28	32	28	11	102	69	64
43 Bischmisheim	112	74	48	32	39	21	21	27	13	89	59	48
44 Ensheim	77	50	33	.	.	20	.	22	.	.	42	31
451 Brebach und	213	177	83	77	79	47	47	39	.	.	150	57
452 Neufechingen
453 Fechingen	70	48	32	13	17	19	14	17	.	.	29	35
45 Brebach-Fechingen	283	225	115	90	99	66	61	57	39	197	179	104
46 Eschringen	27	16	13
471 Alt-Güdingen	89	57	38	13	26	16	17	24	.	.	48	37
472 Schönbach	74	58	22	18	18	13	16	22	.	.	42	26
47 Güdingen	163	115	60	32	54	29	33	46	18	124	90	69
48 Bübingen	70	42	31	13
4 Halberg	864	619	353	209	269	177	173	204	81	638	486	357
ohne Zuordnung	66	.	22	42	.	.	20	31	.	.	40	22
Saarbrücken	9.843	7.738	4.024	3.417	3.650	2.374	2.093	1.727	1.719	6.684	6.388	3.456

Quelle: Statistik der Bundesagentur für Arbeit, eigene Berechnungen (4 Quartale), Summenabweichungen sind rundungsbedingt

Abb. 11: Entwicklung der Arbeitslosen nach den Rechtskreisen SGB II und SGB III 2008-2019 (Jahresdurchschnitt) – Anteil an der jeweiligen Bevölkerungsgruppe in %



Tab. 10: Arbeitslose nach den Rechtskreisen SGB II und SGB III 2008-2019 (Jahresdurchschnitt)

Jahr	insgesamt		darunter Rechts- kreis SGB III	Deutsche		Nicht-Deutsche		Männer		Frauen		55 und älter		Langzeit- arbeitslo- se
	absolut	in % Bev.		absolut	in % Bev.	absolut	in % Bev.	absolut	in % Bev.	absolut	in % Bev.	absolut	in % Bev.	
	1	2	3	4	5	6	7	8	9	10	11	12	13	14
2008	11.554	10,0	1.996	9.243	9,5	2.295	12,1	6.192	10,2	5.362	9,3	1.269	5,8	5.195
2009	10.832	9,4	2.405	8.857	9,2	1.955	10,5	6.144	10,6	4.688	8,2	1.353	6,1	3.340
2010	10.524	9,1	2.189	8.538	8,8	1.968	10,4	5.918	10,2	4.606	8,0	1.506	6,6	3.340
2011	10.063	8,7	1.884	8.141	8,4	1.908	9,9	5.641	9,7	4.423	7,6	1.547	6,6	x
2012	9.528	8,1	1.808	7.693	7,9	1.826	9,1	5.324	9,0	4.204	7,2	1.505	6,3	x
2013	10.104	8,6	2.025	8.153	8,4	1.940	9,4	5.677	9,6	4.427	7,6	1.630	6,7	3.943
2014	10.247	8,8	1.990	8.114	8,5	2.121	10,0	5.756	9,8	4.490	7,8	1.737	7,1	4.362
2015	10.636	9,1	1.841	8.072	8,5	2.546	11,6	6.037	10,2	4.599	8,0	1.807	7,3	4.534
2016	10.687	9,1	1.771	7.645	8,2	3.026	12,5	6.170	10,2	4.517	7,9	1.770	7,0	4.376
2017	10.102	8,5	2.036	6.949	7,5	3.135	12,1	5.871	9,7	4.231	7,3	1.703	6,6	3.775
2018	9.686	8,2	1.924	6.374	7,0	3.290	12,1	5.675	9,3	4.011	7,0	1.618	6,2	3.559
2019	9.843	8,4	2.105	6.398	7,1	3.417	12,2	5.820	9,6	4.024	7,0	1.727	6,5	3.214

Quelle: Statistik der Bundesagentur für Arbeit, Melderegister, eigene Berechnungen (4 Quartale)

Tab. 12: SGB II – Regelleistungsbedarfsgemeinschaften (BG) mit Leistungen am 31.12.2019

Distrikt/ Stadtteil/ Bezirk	Regelleistungsbedarfsgemeinschaften									
	insgesamt		darunter							
	absolut	durchschnittl. BG-Größe	mit 1 Person		mit Kindern insgesamt (unter 15 Jahren)		mit 2 und mehr Kindern		mit 2 und mehr erwerbsfähigen Leistungsberechtigten	
			absolut	in % v. insgesamt	absolut	in % v. insgesamt	absolut	in % v. insgesamt	absolut	in % v. insgesamt
111 Schloßplatz	234	1,6	174	74,4	36	15,4	18	7,7	49	20,9
112 Reppersberg	48	1,7	29	60,4	11	22,9	.	.	12	25,0
113 Malstatter Straße	435	1,8	253	58,2	121	27,8	65	14,9	120	27,6
114 Triller	141	1,5	100	70,9	25	17,7	.	.	24	17,0
115 Glockenwald	344	2,2	150	43,6	133	38,7	76	22,1	127	36,9
116 Bellevue	584	1,8	346	59,2	169	28,9	86	14,7	142	24,3
11 Alt-Saarbrücken	1.786	1,8	1.052	58,9	495	27,7	260	14,6	474	26,5
121 Rußhütte	256	1,9	145	56,6	80	31,3	41	16,0	69	27,0
122 Rodenhof	369	1,9	202	54,7	104	28,2	58	15,7	116	31,4
123 Unteres Malstatt	1.211	2,1	606	50,0	435	35,9	242	20,0	420	34,7
124 Leipziger Straße	861	1,9	466	54,1	258	30,0	125	14,5	258	30,0
125 Jenneweg	800	2,0	396	49,5	282	35,3	129	16,1	239	29,9
126 Rastpfuhl	230	1,8	145	63,0	66	28,7	24	10,4	58	25,2
12 Malstatt	3.727	2,0	1.960	52,6	1.225	32,9	619	16,6	1.160	31,1
131 Hauptbahnhof	389	1,5	304	78,1	63	16,2	37	9,5	52	13,4
132 Nauwieser Viertel	488	1,4	389	79,7	67	13,7	33	6,8	58	11,9
133 St. Johanner Markt	155	1,2	134	86,5	15	9,7
134 Am Staden	213	1,3	170	79,8	24	11,3	10	4,7	23	10,8
135 Kaninchenberg	119	1,4	101	84,9	13	10,9
136 Rotenbühl und	136	1,4	101	74,3	23	16,9	.	.	19	14,0
139 Universität	245	1,2	212	86,5	21	8,6	10	4,1	17	6,9
137 Am Homburg	160	1,7	99	61,9	36	22,5	14	8,8	41	25,6
13 St. Johann	1.905	1,4	1.510	79,3	262	13,8	123	6,5	232	12,2
14 Eschberg	409	2,2	186	45,5	168	41,1	102	24,9	147	35,9
161 Wackenberg	422	1,9	226	53,6	139	32,9	.	.	115	27,3
162 Winterberg	224	1,5	157	70,1	49	21,9	.	.	33	14,7
16 St. Arnual	646	1,8	383	59,3	188	29,1	92	14,2	148	22,9
1 Mitte	8.473	1,8	5.091	60,1	2.338	27,6	1.196	14,1	2.161	25,5
211 Gersweiler-Mitte	164	1,9	89	54,3	49	29,9	28	17,1	51	31,1
212 Ottenhausen	76	2,0
213 Neu-Aschbach	17	2,0
21 Gersweiler	257	1,9	130	50,6	89	34,6	51	19,8	77	30,0
221 Klarenthal	144	1,8	75	52,1	45	31,3	.	.	37	25,7
222 Krughütte	35	1,9	16	45,7	11	31,4	.	.	10	28,6
22 Klarenthal	179	1,8	91	50,8	56	31,3	24	13,4	47	26,3
231 Altenkessel und	353	2,1	172	48,7	136	38,5	73	20,7	110	31,2
232 Rockershausen	353	2,1	172	48,7	136	38,5	73	20,7	110	31,2
23 Altenkessel	1.329	2,1	695	52,3	452	34,0	243	18,3	423	31,8
241 Hochstraße	437	2,1	195	44,6	174	39,8	84	19,2	151	34,6
242 Ottstraße	788	2,0	416	52,8	245	31,1	123	15,6	247	31,3
243 Füllgarten und	2.554	2,0	1.306	51,1	871	34,1	450	17,6	821	32,1
244 Von-der-Heydt	3.343	2,0	1.699	50,8	1.152	34,5	598	17,9	1.055	31,6
2 West	3.343	2,0	1.699	50,8	1.152	34,5	598	17,9	1.055	31,6
311 Dudweiler-Nord	213	1,6	139	65,3	42	19,7	21	9,9	47	22,1
312 Dudweiler-Mitte	373	2,0	208	55,8	113	30,3	68	18,2	104	27,9
313 Flitsch	87	1,4	61	70,1	17	19,5	.	.	12	13,8
314 Kitten und	189	2,0	107	56,6	55	29,1	30	15,9	55	29,1
315 Pfaffenkopf	92	1,8	54	58,7	23	25,0	13	14,1	29	31,5
316 Geisenkopf	241	1,6	158	65,6	59	24,5	26	10,8	50	20,7
317 Dudweiler-Süd	102	1,6	62	60,8	23	22,5	.	.	20	19,6
318 Wilhelmshöhe-Fröhn	1.297	1,8	789	60,8	332	25,6	171	13,2	317	24,4
31 Dudweiler	166	2,0	90	54,2	56	33,7	27	16,3	46	27,7
32 Jägersfreude	124	2,0	60	48,4	40	32,3	20	16,1	39	31,5
33 Herrensohr	202	1,7	141	69,8	47	23,3	27	13,4	38	18,8
341 Scheidt und	202	1,7	141	69,8	47	23,3	27	13,4	38	18,8
342 Scheidterberg	202	1,7	141	69,8	47	23,3	27	13,4	38	18,8
34 Scheidt	1.789	1,8	1.080	60,4	475	26,6	245	13,7	440	24,6
3 Dudweiler	1.789	1,8	1.080	60,4	475	26,6	245	13,7	440	24,6
42 Schafbrücke	179	1,6	116	64,8	37	20,7	17	9,5	43	24,0
43 Bischmisheim	134	1,9	78	58,2	46	34,3	21	15,7	33	24,6
44 Ensheim	88	1,8	53	60,2	25	28,4	.	.	20	22,7
451 Brebach und	325	1,9	182	56,0	99	30,5	52	16,0	91	28,0
452 Neufechingen	88	1,9	44	50,0	35	39,8	15	17,0	22	25,0
453 Fechingen	413	1,9	226	54,7	134	32,4	67	16,2	113	27,4
45 Brebach-Fechingen	23	1,8	15	65,2
46 Eschringen	113	1,7	60	53,1	33	29,2	.	.	28	24,8
471 Alt-Güdingen	141	1,4	102	72,3	23	16,3	.	.	21	14,9
472 Schönbach	254	1,6	162	63,8	56	22,0	23	9,1	49	19,3
47 Güdingen	69	1,7	43	62,3
48 Bübingen	1.160	1,8	693	59,7	320	27,6	148	12,8	282	24,3
4 Halberg	1.160	1,8	693	59,7	320	27,6	148	12,8	282	24,3
ohne Zuordnung	39	2,0	21	53,8	13	33,3	10	25,6	.	.
Saarbrücken	14.804	1,9	8.584	58,0	4.298	29,0	2.197	14,8	3.945	26,6

Quelle: Statistik der Bundesagentur für Arbeit, Melderegister, eigene Berechnungen

Tab. 13: SGB II – Veränderung der Personen insgesamt und mit Regelleistungen sowie der Regelleistungsbedarfsgemeinschaften (BG) 2018-2019 (jeweils 31.12. d. J.)

Distrikt/ Stadtteil/ Bezirk	insgesamt			Regelleistungsberechtigte						Bedarfsgemeinschaften			
	absolut	in %	Anteil an der Bev. ¹⁾	insgesamt		dar. Kinder unter 15 J.		dar. erwerbsfähige Leistungs- berechtigte		insgesamt		dar. mit Kindern (unter 15 Jahren)	
			in %- Pkt.	absolut	in %	absolut	in %	absolut	in %	absolut	in %	absolut	in %
111 Schloßplatz	-18	-4,6	-1,1	-10	-2,7	-18	-22,8	8	2,7	11	4,9	-13	-26,5
112 Reppersberg	20	31,7	1,4	20	32,3	9	90,0	11	21,2	4	9,1	.	.
113 Malstatter Straße	-40	-4,7	-1,4	-40	-4,8	-6	-2,9	-35	-5,7	-30	-6,5	-3	-2,4
114 Triller	-4	-1,8	-0,2	-1	-0,5	0	0,0	-1	-0,6	-3	-2,1	.	.
115 Glockenwald	-8	-1,0	-0,7	-22	-2,9	-14	-5,8	-4	-0,8	-10	-2,8	-1	-0,7
116 Bellevue	32	3,0	0,8	32	3,1	25	9,4	7	0,9	-11	-1,8	4	2,4
11 Alt-Saarbrücken	-18	-0,5	-0,2	-21	-0,6	-4	-0,5	-14	-0,6	-39	-2,1	-13	-2,6
121 Rußhütte	-16	-3,1	0,0	-15	-3,0	-8	-5,5	-8	-2,3	-10	-3,8	2	2,6
122 Rodenhof	-78	-9,8	-1,3	-63	-8,3	-21	-10,2	-41	-7,4	-30	-7,5	-15	-12,6
123 Unteres Malstatt	-67	-2,5	-2,1	-62	-2,4	3	0,4	-65	-3,6	-68	-5,3	5	1,2
124 Leipziger Straße	-19	-1,1	-0,1	-26	-1,6	3	0,7	-34	-2,8	3	0,3	0	0,0
125 Jenneweg	-15	-0,9	0,7	-21	-1,3	-16	-3,3	-8	-0,7	-26	-3,1	-9	-3,1
126 Rastpfuhl	-21	-4,9	-0,7	-18	-4,3	-5	-4,6	-17	-5,4	-23	-9,1	1	1,5
12 Malstatt	-216	-2,8	-0,7	-205	-2,7	-44	-2,0	-173	-3,2	-154	-4,0	-16	-1,3
131 Hauptbahnhof	-32	-4,9	-1,4	-38	-6,0	13	11,3	-51	-9,8	-53	-12,0	10	18,9
132 Nauwieser Viertel	-43	-5,8	-0,7	-35	-4,9	3	2,7	-39	-6,5	-25	-4,9	2	3,1
133 St. Johanner Markt	-11	-5,5	-0,4	-8	-4,1	-1	-4,3	-7	-4,0	-2	-1,3	-3	-16,7
134 Am Staden	-23	-7,3	-0,6	-24	-7,8	-3	-7,7	-19	-7,3	-21	-9,0	-3	-11,1
135 Kaninchenberg	-10	-5,8	-0,5	-11	-6,4	4	20,0	-16	-10,5	-16	-11,9	1	8,3
136 Rotenbühl und 139 Universität	7	3,7	0,2	8	4,4	7	30,4	1	0,6	0	0,0	3	15,0
137 Am Homburg	-1	-0,3	-0,1	2	0,7	-4	-10,5	6	2,3	8	3,4	-4	-16,0
138 Bruchwiese	-20	-6,7	-1,5	-23	-7,9	-8	-12,7	-16	-7,1	-11	-6,4	-6	-14,3
13 St. Johann	-133	-4,6	-0,5	-129	-4,6	11	2,5	-141	-6,0	-120	-5,9	0	0,0
14 Eschberg	-66	-6,5	-1,5	-66	-6,7	-22	-6,7	-44	-6,8	-22	-5,1	-10	-5,6
161 Wackenberg	-48	-5,3	-1,4	-54	-6,2	-28	-10,6	-26	-4,3	-18	-4,1	-11	-7,3
162 Winterberg	-41	-10,5	-1,0	-41	-11,0	-9	-11,5	-32	-10,9	-20	-8,2	-7	-12,5
16 St. Arnual	-89	-6,9	-1,2	-95	-7,6	-37	-10,8	-58	-6,5	-38	-5,6	-18	-8,7
1 Mitte	-522	-3,2	-0,7	-516	-3,3	-96	-2,3	-430	-3,7	-373	-4,2	-57	-2,4
211 Gersweiler-Mitte	40	13,7	1,8	36	12,9	10	13,3	26	12,8	12	7,9	7	16,7
212 Ottenhausen	-1	-0,6	-0,1	1	0,7	.	.	-5	-4,7	3	4,1	.	.
213 Neu-Aschbach	11	42,3	1,3	10	41,7	.	.	4	21,1	2	13,3	.	.
21 Gersweiler	50	10,5	1,0	47	10,4	22	17,6	25	7,6	17	7,1	12	15,6
221 Klarenthal	17	6,5	0,7	21	8,8	9	14,3	11	6,3	1	0,7	1	2,3
222 Krughütte	-21	-23,9	-2,3	-20	-23,5	-2	-10,5	-17	-26,6	-14	-28,6	-2	-15,4
22 Klarenthal	-4	-1,1	0,0	1	0,3	7	8,5	-6	-2,5	-13	-6,8	-1	-1,8
231 Altenkessel und 232 Rockershausen	-13	-1,6	-0,4	-16	-2,1	1	0,4	-17	-3,3	-28	-7,3	2	1,5
23 Altenkessel	-13	-1,6	-0,4	-16	-2,1	1	0,4	-17	-3,3	-28	-7,3	2	1,5
241 Hochstraße	-51	-1,8	0,7	-52	-1,9	38	4,8	-96	-4,8	-59	-4,3	1	0,2
242 Ottstraße	-22	-2,2	-0,4	-23	-2,4	-7	-2,4	-17	-2,6	-18	-4,0	-9	-4,9
243 Füllengarten und 244 Von-der-Heydt	-57	-3,5	-0,6	-34	-2,2	-32	-7,1	-7	-0,6	-16	-2,0	-7	-2,8
24 Burbach	-130	-2,4	-0,1	-109	-2,1	-1	-0,1	-120	-3,2	-93	-3,5	-15	-1,7
2 West	-97	-1,4	-0,1	-77	-1,1	29	1,5	-118	-2,4	-117	-3,4	-2	-0,2
311 Dudweiler-Nord	-30	-7,7	-0,7	-37	-9,7	-11	-13,1	-25	-8,6	-13	-5,8	-3	-6,7
312 Dudweiler-Mitte	4	0,5	0,0	1	0,1	7	3,5	-7	-1,3	-7	-1,8	3	2,7
313 Flitsch	-20	-13,2	-1,6	-17	-11,9	1	4,2	-18	-15,3	-11	-11,2	-1	-5,6
314 Kitten und 315 Pfaffenkopf	25	6,8	1,0	20	5,6	8	7,9	12	4,7	5	2,7	9	19,6
316 Geisenkopf	-3	-1,7	0,0	-3	-1,7	9	28,1	-11	-7,9	-11	-10,7	5	27,8
317 Dudweiler-Süd	7	1,7	0,2	5	1,3	13	16,7	-11	-3,5	-13	-5,1	7	13,5
318 Wilhelmshöhe-Fröhn	6	3,6	0,9	3	1,8	6	20,7	-5	-3,7	-6	-5,6	4	21,1
31 Dudweiler	-11	-0,5	0,1	-28	-1,2	33	6,0	-65	-3,6	-56	-4,1	24	7,8
32 Jägersfreude	-13	-3,7	-0,4	-6	-1,8	0	0,0	-8	-3,4	-4	-2,4	-1	-1,8
33 Herrensohr	2	0,8	-0,1	9	3,8	8	12,7	-1	-0,6	-4	-3,1	-1	-2,4
341 Scheidt und 342 Scheidterberg	49	16,4	1,5	47	16,4	27	50,0	19	8,2	9	4,7	10	27,0
34 Scheidt	49	16,4	1,5	47	16,4	27	50,0	19	8,2	9	4,7	10	27,0
3 Dudweiler	27	0,8	0,3	22	0,7	68	8,9	-55	-2,3	-55	-3,0	32	7,2
42 Schafbrücke	-27	-8,2	-0,8	-30	-9,2	-13	-17,1	-18	-7,2	-17	-8,7	-5	-11,9
43 Bischmisheim	-25	-8,8	-0,8	-25	-9,1	-4	-5,3	-20	-10,4	-15	-10,1	-1	-2,1
44 Ensheim	-9	-5,1	-0,3	-12	-7,1	-5	-10,9	-7	-5,6	-9	-9,3	0	0,0
451 Brebach und 452 Neufechingen	-47	-6,8	-1,1	-49	-7,2	-17	-8,9	-36	-7,4	-27	-7,7	-8	-7,5
453 Fechingen	-29	-13,9	-1,4	-28	-14,1	-13	-20,3	-16	-12,0	-14	-13,7	-2	-5,4
45 Brebach-Fechingen	-76	-8,4	-1,3	-77	-8,8	-30	-11,8	-52	-8,4	-41	-9,0	-10	-6,9
46 Eschringen	-19	-29,7	-2,0	-19	-31,1	-6	-37,5	-13	-28,9	-7	-23,3	.	.
471 Alt-Güdingen	2	1,0	0,0	6	3,2	2	4,2	6	4,3	0	0,0	1	3,1
472 Schönbach	-25	-10,9	-2,0	-24	-10,7	-5	-13,2	-19	-10,2	-13	-8,4	-1	-4,2
47 Güdingen	-23	-5,3	-0,7	-18	-4,3	-3	-3,5	-13	-4,0	-13	-4,9	0	0,0
48 Bübingen	-10	-7,5	-0,4	-9	-7,0	0	0,0	-9	-8,9	-4	-5,5	.	.
4 Halberg	-189	-8,2	-0,9	-190	-8,4	-61	-10,5	-132	-8,0	-106	-8,4	-22	-6,4
ohne Zuordnung	16	25,4	x	15	24,2	12	70,6	3	6,7	1	2,6	2	18,2
Saarbrücken	-765	-2,6	-0,4	-746	-2,6	-48	-0,6	-732	-3,6	-650	-4,2	-47	-1,1

Quelle: Statistik der Bundesagentur für Arbeit, eigene Berechnungen

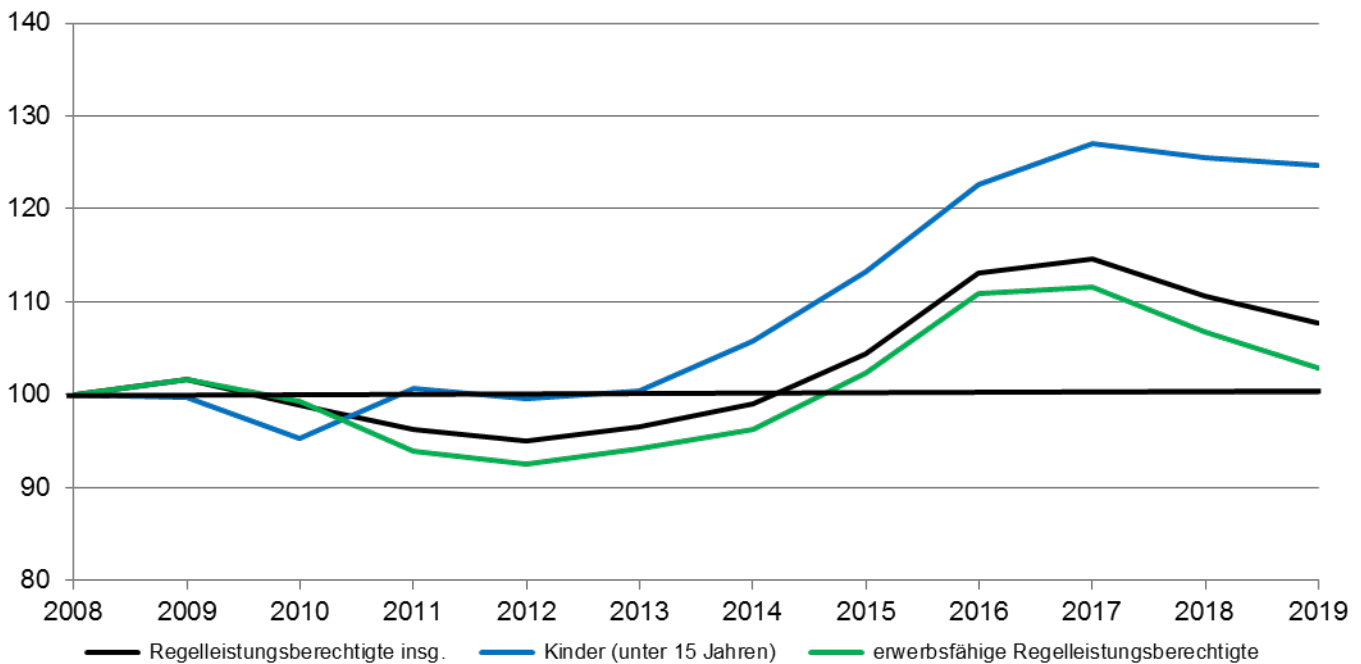
¹⁾ 0 – 64 Jahre

Tab. 14: SGB II – Regelleistungsbedarfsgemeinschaften (BG) nach der durchschnittlich erhaltenen Leistung am 31.12.2019

Distrikt/ Stadtteil/ Bezirk	Art der Leistung							
	SGB II insgesamt		Sozialgeld		Leist. zum Lebensunterhalt		Leistung für Unterkunft	
	insgesamt.	durchschnittl. Leistungen je BG	insgesamt.	durchschnittl. Leistungen je BG	insgesamt.	durchschnittl. Leistungen je BG	insgesamt.	durchschnittl. Leistungen je BG
	absolut	Euro	absolut	Euro	absolut	Euro	absolut	Euro
111 Schloßplatz	234	996,28	25	120,31	205	425,56	228	446,82
112 Reppersberg	48	970,92	.	.	40	432,66	47	427,05
113 Malstatter Straße	435	956,89	65	111,22	380	420,84	432	412,47
114 Triller	141	917,82	.	.	132	393,99	137	411,42
115 Glockenwald	344	1123,52	69	132,83	315	486,78	340	467,92
116 Bellevue	584	1004,64	72	127,47	507	452,74	571	437,09
11 Alt-Saarbrücken	1.786	1007,05	247	120,97	1.579	442,91	1.755	435,99
121 Rußhütte	256	1047,92	46	135,78	225	466,24	253	434,20
122 Rodenhof	369	991,86	50	125,96	319	437,88	358	434,47
123 Unteres Malstatt	1.211	1106,96	261	124,78	1.110	460,56	1.202	476,44
124 Leipziger Straße	861	1042,90	138	101,39	757	444,17	852	451,77
125 Jenneweg	800	1005,23	128	138,44	690	441,65	790	431,88
126 Rastpfuhl	230	1018,80	29	110,21	205	423,62	228	454,61
12 Malstatt	3.727	1049,43	652	122,73	3.306	448,77	3.683	452,84
131 Hauptbahnhof	389	848,91	38	159,89	351	412,25	267	448,35
132 Nauwieser Viertel	488	889,52	37	149,55	432	401,60	464	391,00
133 St. Johanner Markt	155	840,32	.	.	136	378,31	153	373,79
134 Am Staden	213	872,72	13	146,13	193	385,39	207	382,46
135 Kaninchenberg	119	900,82	.	.	103	386,12	119	409,08
136 Rotenbühl und	136	912,74	10	117,08	121	434,18	130	392,62
139 Universität	245	916,87	.	.	219	403,93	241	402,83
137 Am Homburg	160	958,01	21	116,17	136	410,98	160	430,46
138 Bruchwiese	160	958,01	21	116,17	136	410,98	160	430,46
13 St. Johann	1.905	886,98	137	144,50	1.691	402,53	1.741	403,89
14 Eschberg	409	1125,16	88	130,59	365	480,66	404	486,17
161 Wackenbergr	422	992,86	65	131,66	367	450,51	413	417,58
162 Winterberg	224	899,68	16	89,95	187	422,20	220	396,64
16 St. Arnual	646	960,55	81	123,42	554	440,95	633	410,30
1 Mitte	8.473	1000,85	1.205	125,46	7.495	438,08	8.216	437,23
211 Gersweiler-Mitte	164	1050,04	21	141,58	145	446,00	156	459,12
212 Ottenhausen	76	940,48	.	.	63	449,70	71	398,34
213 Neu-Aschbach	17	858,70	.	.	15	356,05	16	353,13
21 Gersweiler	257	1004,99	36	118,57	223	440,99	243	434,38
221 Klarenthal	144	926,91	.	.	121	432,61	139	400,89
222 Krughütte	35	1018,63	.	.	29	477,38	32	464,66
22 Klarenthal	179	944,84	22	104,64	150	441,26	171	412,82
231 Altenkessel und	353	1050,72	68	138,47	312	456,11	342	451,46
232 Rockershausen	353	1050,72	68	138,47	312	456,11	342	451,46
23 Altenkessel	353	1050,72	68	138,47	312	456,11	342	451,46
241 Hochstraße	1.329	1120,77	275	131,13	1.216	472,76	1.317	473,00
242 Ottstraße	437	1057,90	83	108,15	388	463,62	427	447,67
243 Füllgarten und	788	1081,13	133	124,86	718	466,54	757	464,28
244 Von-der-Heydt	788	1081,13	133	124,86	718	466,54	757	464,28
24 Burbach	2.554	1097,78	491	125,55	2.322	469,31	2.501	466,03
2 West	3.343	1077,49	617	125,82	3.007	464,44	3.257	459,35
311 Dudweiler-Nord	213	922,42	23	114,12	182	430,63	204	407,19
312 Dudweiler-Mitte	373	988,09	54	132,51	331	435,96	362	412,77
313 Flitsch	87	868,16	.	.	79	416,09	81	348,18
314 Kitten und	189	1013,94	31	124,09	168	460,69	180	428,90
315 Pfaffenkopf	92	1062,72	13	121,37	85	470,89	86	446,32
316 Geisenkopf	241	968,53	38	163,80	217	440,38	236	396,92
317 Dudweiler-Süd	102	958,23	.	.	94	439,90	99	389,23
318 Wilhelmshöhe-Fröhn	102	958,23	.	.	94	439,90	99	389,23
31 Dudweiler	1.297	972,34	180	131,20	1.156	441,08	1.248	407,44
32 Jägersfreude	166	1084,48	36	142,80	152	470,34	165	453,97
33 Herrensohr	124	1043,49	24	145,49	106	481,03	121	417,98
341 Scheidt und	202	934,37	23	130,07	182	417,42	194	402,32
342 Scheidterberg	202	934,37	23	130,07	182	417,42	194	402,32
34 Scheidt	202	934,37	23	130,07	182	417,42	194	402,32
3 Dudweiler	1.789	983,39	263	133,99	1.596	443,82	1.728	412,04
42 Schafbrücke	179	989,60	19	153	156	429,68	175	438,89
43 Bischmisheim	134	983,79	21	213,61	110	432,79	133	435,62
44 Ensheim	88	953,16	10	174,13	77	441,52	81	418,88
451 Brebach und	325	1034,93	51	121,00	286	452,37	317	431,57
452 Neufechingen	88	935,76	10	100,14	70	455,99	84	405,20
453 Fechingen	88	935,76	10	100,14	70	455,99	84	405,20
45 Brebach-Fechingen	413	1013,80	61	117,58	356	453,08	401	426,05
46 Eschringen	23	946,95	.	.	22	388,96	22	404,87
471 Alt-Güdingen	113	904,27	11	117,04	95	442,43	108	376,60
472 Schönbach	141	960,80	10	142,60	123	421,30	132	464,07
47 Güdingen	254	935,65	21	129,21	218	430,51	240	424,71
48 Bübingen	69	912,23	.	.	59	412,07	66	400,96
4 Halberg	1.160	977,52	142	143,90	998	437,53	1.118	426,49
ohne Zuordnung	39	1589,64	12	479	35	469,57	37	840,79
Saarbrücken	14.804	1015,77	2.239	129,63	13.131	444,85	14.356	439,42

Quelle: Statistik der Bundesagentur für Arbeit, Melderegister, eigene Berechnungen

Abb.: 12 SGB II – Entwicklung der regelleistungsberechtigten Personen
Index 2008=100



Tab. 15: SGB II – Personen und Bedarfsgemeinschaften 2008-2019

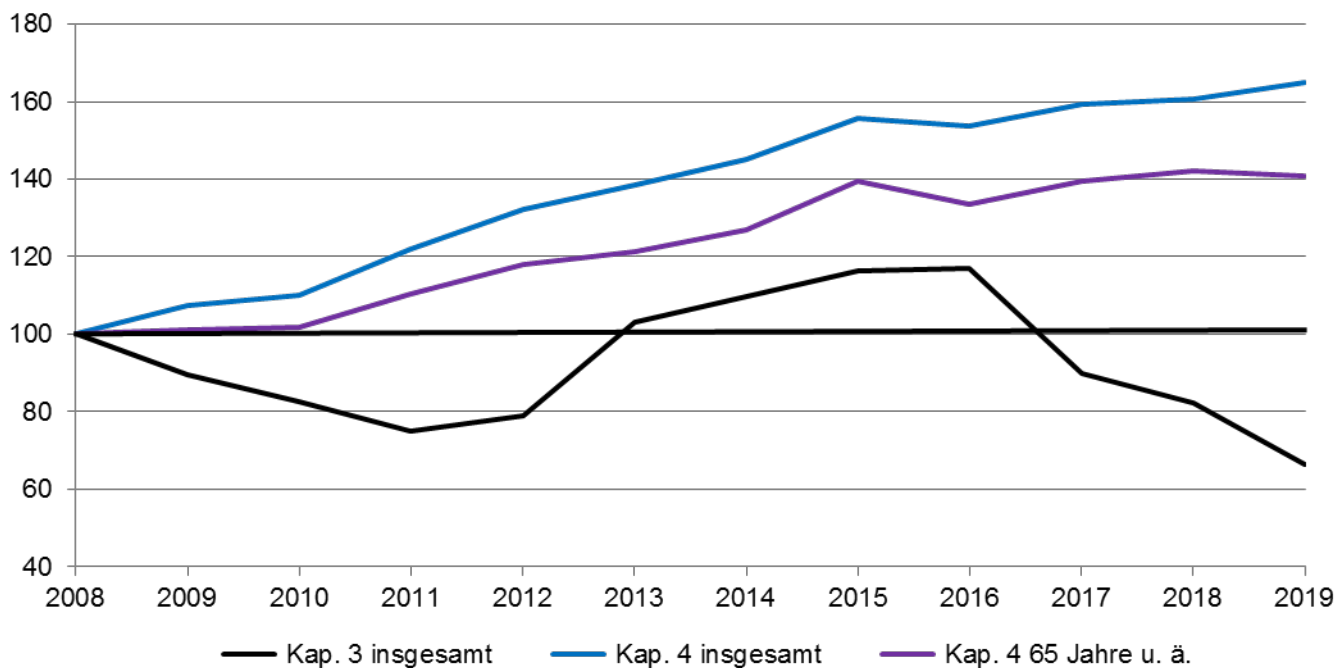
Jahr (31.12.)	insgesamt		darunter Regelleistungsberechtigte								Bedarfsgemeinschaften	
	insgesamt	insgesamt		Personen						Bedarfsgemeinschaften		
				nicht erwerbsfähige			erwerbsfähige					
				insgesamt	Kinder (unter 15 Jahren)	insgesamt	Frauen	Nicht-Deutsche	55 Jahre und älter			
absolut	absolut	in % Bev. ¹⁾	absolut	absolut	in % Bev. ²⁾	absolut	absolut	absolut	absolut	absolut	absolut	
1	2	3	4	5	6	7	8	9	10	11	12	
2008	27.087	25.494	17,9	6.191	5.942	28,0	19.303	9.827	4.691	2.992	14.528	3.942
2009	27.547	25.912	18,4	6.281	5.925	28,2	19.631	9.808	4.800	3.127	14.992	4.407
2010	27.102	25.205	17,8	6.049	5.665	27,1	19.156	9.598	4.641	3.264	14.800	4.370
2011	25.930	24.550	17,2	6.414	5.984	28,9	18.136	9.193	4.360	3.281	14.115	4.287
2012	25.632	24.223	17,0	6.358	5.915	29,0	17.865	9.020	4.210	3.262	14.080	4.183
2013	25.867	24.605	17,3	6.411	5.966	29,4	18.194	9.174	4.352	3.358	14.317	4.255
2014	26.523	25.236	17,9	6.660	6.286	30,8	18.576	9.273	4.866	3.357	14.543	4.365
2015	27.975	26.615	18,7	6.871	6.731	32,3	19.744	9.565	6.057	3.289	15.197	4.544
2016	29.905	28.843	20,0	7.431	7.289	33,7	21.412	9.972	8.204	3.308	16.296	4.296
2017	30.232	29.231	20,1	7.700	7.550	34,1	21.531	9.995	8.932	3.388	16.204	4.395
2018	29.212	28.195	19,5	7.591	7.456	33,4	20.604	9.673	8.749	3.412	15.454	4.345
2019	28.447	27.449	19,0	7.577	7.408	33,2	19.872	9.391	8.545	3.471	14.804	4.298

¹⁾ 0-64 Jahre

²⁾ 0-14 Jahre

Quelle: Statistik der Bundesagentur für Arbeit, Melderegister, eigene Berechnungen

Abb.: 13 SGBXII – Entwicklung der Empfänger*innen außerhalb von Einrichtungen nach Art der Leistung 2008-2019
Index 2008=100



Tab. 18: SGB XII – Empfänger*innen außerhalb von Einrichtungen nach Art der Leistung 2008-2019

31.12. d. J.	Kap. 3				Kap. 4									Deutsche in % v. insg.
	insgesamt	Frauen	Nicht- Deutsche	45 Jahre und älter	insgesamt		Frauen unter 65 Jahren		65 Jahre und älter					
					insgesamt		Frauen 65+		insgesamt		Frauen 65+			
	absolut	absolut	absolut	absolut	absolut	in % Bev. ¹⁾	absolut	in % Bev. ²⁾	absolut	in % Bev. ³⁾	absolut	in % Bev. ⁴⁾		
1	2	3	4	5	6	7	8	9	10	11	12	13		
2008	384	181	38	216	2.700	1,8	345	0,6	1.981	5,3	1.292	5,8	75,4	
2009	344	169	52	194	2.899	1,9	433	0,8	2.003	5,4	1.298	5,9	74,0	
2010	317	149	48	183	2.972	1,9	466	0,8	2.018	5,5	1.306	6,0	74,6	
2011	288	134	36	153	3.290	2,1	516	0,9	2.190	6,0	1.398	6,5	75,5	
2012	303	145	39	147	3.570	2,3	575	1,0	2.340	6,4	1.488	7,0	75,5	
2013	396	188	84	199	3.743	2,4	626	1,1	2.403	6,5	1.506	7,0	75,6	
2014	422	219	101	212	3.922	2,6	651	1,1	2.515	6,8	1.526	7,1	75,6	
2015	447	219	80	267	4.202	2,7	659	1,1	2.762	7,4	1.629	7,5	75,7	
2016	449	221	91	270	4.147	2,7	692	1,2	2.646	7,0	1.520	7,0	74,1	
2017	345	154	39	240	4.304	2,7	711	1,2	2.762	7,2	1.594	7,3	73,9	
2018	316	150	66	216	4.342	2,8	706	1,2	2.816	7,3	1.616	7,3	74,1	
2019	255	113	60	160	4.455	2,8	765	1,3	2.792	7,2	1.588	7,1	73,7	

¹⁾ 18 Jahre und älter

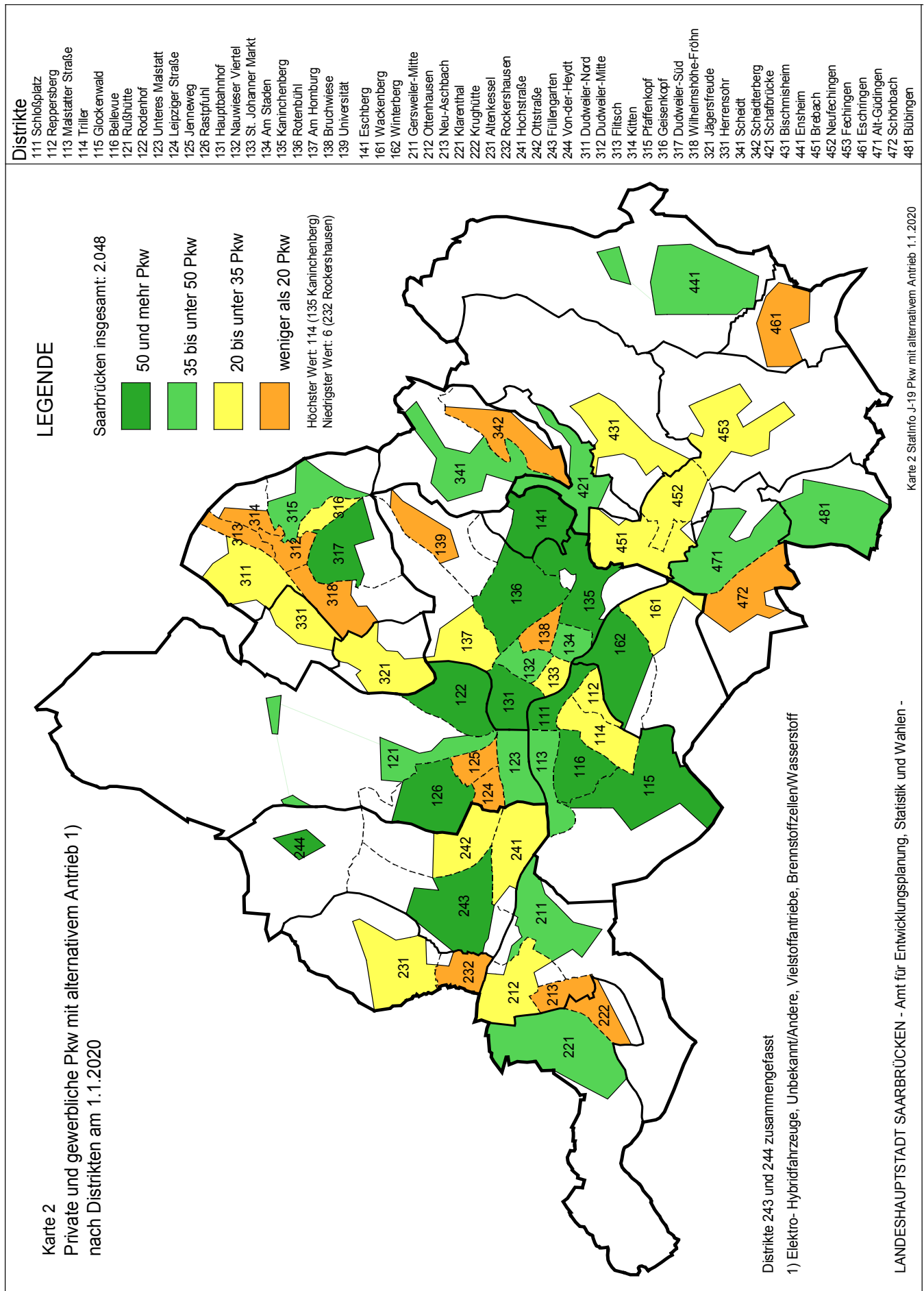
²⁾ Frauen im Alter von 18 bis 64 Jahren

³⁾ 65 Jahre und älter

⁴⁾ Frauen 65 Jahre und älter

Quelle: Regionalverband Saarbrücken - Fachdienst 50, eigene Zusammenstellung

Abb. 14: Private und gewerbliche Pkw mit alternativem Antrieb am 1.1.2020



Quelle: Krafftahrt-Bundesamt, bereitgestellt durch FujitsuTDS GmbH, eigene Berechnungen

Tab. 19: Bestand an Kraftfahrzeugen am 1.1.2020 ¹⁾

Distrikt/ Stadtteil/ Bezirk	KFZ insgesamt ²⁾	Veränderung KFZ insg. geg. Vorjahr in %	darunter PKW			PKW-Bestand je 1000 Einwohner	Privater PKW- Bestand je 1000 Einwohner	Veränderung PKW insg. geg. Vorjahr in %
			insgesamt	darunter				
				privat	gewerblich			
111 Schloßplatz	2.025	1,7	1.721	959	762	592	330	1,5
112 Reppersberg	1.323	1,8	1.162	1.020	142	601	527	1,6
113 Malstatter Straße	1.934	-0,5	1.432	1.226	206	342	293	-0,9
114 Triller	2.153	0,3	1.832	1.734	98	534	506	-0,1
115 Glockenwald	1.775	3,0	1.224	522	702	616	263	-11,6
116 Bellevue	2.974	1,5	2.471	2.390	81	441	427	1,7
11 Alt-Saarbrücken	12.184	1,2	9.842	7.851	1.991	491	392	-0,9
121 Rußhütte	2.182	0,2	1.609	1.100	509	646	442	-0,2
122 Rodenhof	3.635	0,7	3.135	3.063	72	490	479	0,7
123 Unteres Malstatt	2.552	6,4	2.072	1.440	632	326	226	7,4
124 Leipziger Straße	1.779	-0,1	1.275	1.194	81	290	271	-0,6
125 Jenneweg	1.469	3,6	1.296	1.263	33	290	283	3,9
126 Rastpühl	3.317	2,6	2.733	2.504	229	521	478	2,9
12 Malstatt	14.934	2,2	12.120	10.564	1.556	413	360	2,3
131 Hauptbahnhof	2.236	1,3	1.754	786	968	545	244	1,0
132 Nauwieser Viertel	2.572	3,3	2.165	1.832	333	358	303	2,6
133 St. Johanner Markt	1.231	0,1	1.012	698	314	420	290	0,4
134 Am Staden	2.341	1,9	2.068	1.813	255	439	385	2,2
135 Kaninchenberg	3.711	-3,5	2.386	790	1.596	1.462	484	0,4
136 Rotenbühl	4.462	0,6	3.853	3.625	228	578	544	0,6
137 Am Homburg	2.127	-2,4	1.801	1.718	83	457	435	-2,8
138 Bruchwiese	1.257	0,3	975	906	69	380	353	0,1
139 Universität	284	-11,0	255	19	236	505	38	-11,8
13 St. Johann	20.221	-0,2	16.269	12.187	4.082	513	385	0,4
14 Eschberg	3.530	0,1	3.160	3.044	116	468	451	0,2
161 Wackenberg	2.319	0,9	1.841	1.713	128	460	428	-0,3
162 Winterberg	3.735	0,6	3.204	2.834	370	589	521	0,3
16 St. Arnual	6.054	0,7	5.045	4.547	498	535	482	0,1
1 Mitte	56.923	0,8	46.436	38.193	8.243	477	393	0,6
211 Gersweiler-Mitte	2.531	0,6	1.895	1.721	174	653	593	0,6
212 Ottenhausen	1.963	1,8	1.493	1.428	65	650	622	1,4
213 Neu-Aschbach	1.057	5,2	779	684	95	734	644	6,3
21 Gersweiler	5.551	1,9	4.167	3.833	334	666	612	1,9
221 Klarenthal	3.547	1,7	2.635	2.515	120	647	618	0,9
222 Krughütte	1.175	1,8	860	774	86	695	626	2,5
22 Klarenthal	4.722	1,7	3.495	3.289	206	658	620	1,3
231 Altenkessel	3.433	1,5	2.628	2.560	68	582	567	2,1
232 Rockershausen	783	0,5	541	492	49	540	492	0,9
23 Altenkessel	4.216	1,3	3.169	3.052	117	575	554	1,9
241 Hochstraße	2.812	-0,2	2.276	1.455	821	369	236	-0,6
242 Ottstraße	2.277	-0,8	1.708	1.591	117	417	388	-1,7
243 Füllgarten	3.085	-1,8	2.246	1.848	398	455	374	-1,4
244 Von-der-Heydt	217	0,9	121	40	81	1.592	526	0,0
24 Burbach	8.391	-0,9	6.351	4.934	1.417	415	323	-1,2
2 West	22.880	0,7	17.182	15.108	2.074	531	467	0,6
311 Dudweiler-Nord	1.961	-0,7	1.517	1.440	77	558	529	-0,3
312 Dudweiler-Mitte	1.160	1,2	910	795	115	331	290	0,8
313 Flitsch	951	1,3	707	695	12	545	535	0,6
314 Kitten	572	0,9	441	438	3	538	534	2,1
315 Pfaffenkopf	2.055	-0,2	1.666	1.630	36	558	546	-0,8
316 Geisenkopf	1.284	-0,2	1.107	1.062	45	517	496	-0,4
317 Dudweiler-Süd	3.034	0,2	2.478	2.423	55	478	467	0,6
318 Wilhelmshöhe-Fröhn	1.430	1,3	964	912	52	597	565	0,8
31 Dudweiler	12.447	0,3	9.790	9.395	395	502	481	0,2
32 Jägersfreude	1.259	3,1	953	939	14	494	486	2,0
33 Herrensohr	1.606	2,4	1.198	1.193	5	565	562	2,9
341 Scheidt	2.359	3,4	1.871	1.751	120	566	530	3,5
342 Scheidterberg	707	1,0	591	576	15	730	711	2,2
34 Scheidt	3.066	2,9	2.462	2.327	135	598	566	3,2
3 Dudweiler	18.378	1,1	14.403	13.854	549	520	500	1,1
42 Schafbrücke	2.064	1,1	1.645	1.569	76	559	533	0,6
43 Bischmisheim	3.191	-0,2	2.403	2.367	36	623	614	-0,2
44 Ensheim	3.199	1,9	2.393	2.152	241	693	624	1,4
451 Brebach	787	3,0	538	219	319	853	347	6,3
452 Neufechingen	1.855	0,6	1.460	1.079	381	608	449	-0,2
453 Fechingen	2.099	-0,3	1.654	1.571	83	624	593	-0,9
45 Brebach-Fechingen	4.741	0,6	3.652	2.869	783	643	505	0,4
46 Eschringen	1.170	3,4	829	798	31	679	654	2,3
471 Alt-Güdingen	3.174	1,9	2.362	1.932	430	712	583	2,5
472 Schönbach	2.096	0,1	1.443	983	460	790	538	-0,4
47 Güdingen	5.270	1,2	3.805	2.915	890	740	567	1,4
48 Bübingen	3.452	3,4	2.631	2.332	299	744	660	1,6
4 Halberg	23.087	1,4	17.358	15.002	2.356	672	581	0,9
ohne Zuordnung	227	-13,4	159	31	128	x	x	-16,8
Saarbrücken	121.495	0,9	95.538	82.188	13.350	522	449	0,7

Quelle: Kraftfahrt-Bundesamt, bereitgestellt durch FujitsuTDS GmbH, eigene Berechnungen

¹⁾ ab 1. März 2007 nur noch angemeldete Fahrzeuge ohne vorübergehende Stilllegungen/Außerbetriebsetzungen

ab 1. März 2007 ist nicht mehr Standort, sondern der Wohnort des Halters maßgebend

²⁾ Krad, PKW, Nutzfahrzeuge und Anhänger

Tab. 20: Bestand an Personenkraftfahrzeugen (privat und gewerblich) am 1.1.2020 nach Kraftstoff- und Schadstoffgruppen

Distrikt/ Stadtteil/ Bezirk	Benzin	Elektro- Hybridfahr- zeuge ¹⁾	Sonstige ²⁾	Schadstoffgruppe		Diesel	Schadstoffgruppe		
				grün	Anteil der Schadstoff- gruppe grün in %		rot und gelb	grün	Anteil der Schadstoff- gruppe grün in %
111 Schloßplatz	1.003	59	10	1.053	98,2	649	43	599	92,3
112 Reppersberg	751	21	4	748	96,4	386	27	352	91,2
113 Malstätter Straße	955	34	9	976	97,8	434	48	383	88,2
114 Triller	1.259	21	8	1.228	95,3	544	42	490	90,1
115 Glockenwald	612	86	1	677	96,9	525	23	499	95,0
116 Bellevue	1.725	39	12	1.723	97,0	695	61	626	90,1
11 Alt-Saarbrücken	6.305	260	44	6.405	96,9	3.233	244	2.949	91,2
121 Rußhütte	841	27	20	868	97,7	721	57	658	91,3
122 Rodenhof	2.340	65	13	2.369	98,0	717	78	633	88,3
123 Unteres Malstatt	1.235	32	13	1.254	98,0	792	91	697	88,0
124 Leipziger Straße	867	12	2	867	98,4	394	60	330	83,8
125 Jenneweg	912	10	6	921	99,2	368	61	305	82,9
126 Rastpfuhl	1.785	38	13	1.810	98,6	897	69	819	91,3
12 Malstatt	7.980	184	67	8.089	98,3	3.889	416	3.442	88,5
131 Hauptbahnhof	841	85	3	908	97,7	825	33	787	95,4
132 Nauwieser Viertel	1.489	32	12	1.488	97,1	632	55	567	89,7
133 St. Johanner Markt	615	21	6	616	96,0	370	36	330	89,2
134 Am Staden	1.396	25	13	1.382	96,4	634	67	554	87,4
135 Kaninchenberg	1.101	86	28	1.189	97,9	1.171	62	1.102	94,1
136 Rotenbühl	2.690	49	18	2.658	96,4	1.096	93	996	90,9
137 Am Homburg	1.270	18	8	1.264	97,5	505	62	435	86,1
138 Bruchwiese	701	12	7	710	98,6	255	30	216	84,7
139 Universität	65	13		77	98,7	177	4	173	97,7
13 St. Johann	10.168	341	95	10.292	97,1	5.665	442	5.160	91,1
14 Eschberg	2.260	51	11	2.290	98,6	838	71	756	90,2
161 Wackenberg	1.290	23	11	1.294	97,7	517	63	446	86,3
162 Winterberg	2.080	63	12	2.084	96,7	1.049	85	953	90,8
16 St. Arnual	3.370	86	23	3.378	97,1	1.566	148	1.399	89,3
1 Mitte	30.083	922	240	30.454	97,5	15.191	1.321	13.706	90,2
211 Gersweiler-Mitte	1.302	27	8	1.291	96,6	558	55	495	88,7
212 Ottenhausen	1.098	21	6	1.102	98,0	368	39	322	87,5
213 Neu-Aschbach	494	7	4	495	98,0	274	21	252	92,0
21 Gersweiler	2.894	55	18	2.888	97,3	1.200	115	1.069	89,1
221 Klarenthal	1.868	37	7	1.861	97,3	723	61	649	89,8
222 Krughütte	624	10	4	621	97,3	222	13	207	93,2
22 Klarenthal	2.492	47	11	2.482	97,3	945	74	856	90,6
231 Altenkessel	1.914	24	9	1.901	97,6	681	66	604	88,7
232 Rockershausen	370	3	3	364	96,8	165	17	147	89,1
23 Altenkessel	2.284	27	12	2.265	97,5	846	83	751	88,8
241 Hochstraße	1.145	24	8	1.152	97,9	1.099	110	981	89,3
242 Ottstraße	1.208	13	11	1.212	98,4	476	55	417	87,6
243 Füllengarten	1.492	35	22	1.519	98,1	697	96	583	83,6
244 Von-der-Heydt	45	1	3	49	100,0	72	10	61	84,7
24 Burbach	3.890	73	44	3.932	98,1	2.344	271	2.042	87,1
2 West	11.560	202	85	11.567	97,6	5.335	543	4.718	88,4
311 Dudweiler-Nord	1.103	24	8	1.108	97,6	382	30	347	90,8
312 Dudweiler-Mitte	633	13	5	640	98,3	259	33	221	85,3
313 Flitsch	521	7	2	521	98,3	177	16	160	90,4
314 Kitten	324	6	3	323	97,0	108	13	94	87,0
315 Pfaffenkopf	1.247	34	5	1.260	98,0	380	40	338	88,9
316 Geisenkopf	835	20	4	842	98,0	248	26	217	87,5
317 Dudweiler-Süd	1.756	52	8	1.766	97,2	662	70	577	87,2
318 Wilhelmshöhe-Fröhn	682	11	4	681	97,7	267	27	237	88,8
31 Dudweiler	7.101	167	39	7.141	97,7	2.483	255	2.191	88,2
32 Jägersfreude	692	15	5	700	98,3	241	30	209	86,7
33 Herrensohr	897	17	6	905	98,4	278	46	226	81,3
341 Scheidt	1.329	28	16	1.340	97,6	498	45	442	88,8
342 Scheidterberg	424	6	1	400	92,8	160	5	155	96,9
34 Scheidt	1.753	34	17	1.740	96,5	658	50	597	90,7
3 Dudweiler	10.443	233	67	10.486	97,6	3.660	381	3.223	88,1
42 Schafbrücke	1.127	25	10	1.126	96,9	483	49	419	86,7
43 Bischmisheim	1.728	24	9	1.715	97,4	642	66	561	87,4
44 Ensheim	1.636	28	11	1.636	97,7	718	59	646	90,0
451 Brebach	280	15	6	293	97,3	237	24	211	89,0
452 Neufechingen	910	21	6	920	98,2	523	50	463	88,5
453 Fechingen	1.135	14	7	1.135	98,2	498	41	451	90,6
45 Brebach-Fechingen	2.325	50	19	2.348	98,1	1.258	115	1.125	89,4
46 Eschringen	569	9	4	568	97,6	247	27	217	87,9
471 Alt-Güdingen	1.529	39	7	1.524	96,8	787	45	732	93,0
472 Schönbach	925	14	4	918	97,3	500	38	459	91,8
47 Güdingen	2.454	53	11	2.442	97,0	1.287	83	1.191	92,5
48 Bübingen	1.700	38	5	1.693	97,1	888	53	827	93,1
4 Halberg	11.539	227	69	11.528	97,4	5.523	452	4.986	90,3
ohne Zuordnung	71	3		70	94,6	85	4	81	95,3
Saarbrücken	63.696	1.587	461	64.105	97,5	29.794	2.701	26.714	89,7

Quelle: Kraftfahrt-Bundesamt, bereitgestellt durch FujitsuTDS GmbH, eigene Berechnungen

¹⁾ Elektro- Hybridfahrzeuge; Hybride enthalten Hybrid- und Plug-in-Hybridfahrzeuge

²⁾ Unter „Sonstige“ fasst das KBA folgende Antriebsenergiearten zusammen: Unbekannt/Andere, Vielstoffantriebe, Brennstoffzellen/Wasserstoff und Ethanol. Bei Flüssig-, Erdgas und Methan inkl. Mischbetrieb mit Benzin

Tab. 21: Bautätigkeit 2014-2018 (Genehmigungen)

	2014	2015	2016	2017	2018	Veränderung 2017 - 2018	
						abs.	in %
A Neubau							
1) Gebäude mit Wohnraum (einschl. Heime)	56	51	119	88	40	-48	-54,5
darunter Wohngebäude ¹⁾	53	50	119	85	37	-48	-56,5
mit 1 und 2 Wohnungen	47	38	99	60	27	-33	-55,0
mit 3 bis 9 Wohnungen	5	5	14	15	8	-7	-46,7
mit 10 bis 19 Wohnungen	1	3	3	5	2	-3	-60,0
mit 20 und mehr Wohnungen	-	4	3	5	-	-5	-100,0
Bauherr							
privat	48	41	110	67	32	-35	-52,2
Wohnungsgenossenschaft	5	8	7	14	4	-10	-71,4
sonstige		1	2	4	1	-3	-75,0
durchschnittl. Anzahl Vollgeschosse	1,9	2,2	2,0	2,2	1,9	0	-13,7
veranschlagte Kosten (in Mio €)	19,4	31,9	543,4	73,5	21,7	-51,8	-70,5
2) Wohnungen insgesamt (einschl. Heime)	180	228	347	467	285	-182	-39,0
darunter Wohnungen in Wohngebäuden ¹⁾	99	208	309	433	97	-336	-77,6
mit 1 und 2 Räumen	4	63	52	108	17	-91	-84,3
mit 3 Räumen	8	31	63	146	10	-136	-93,2
mit 4 Räumen	34	44	67	76	10	-66	-86,8
mit 5 und mehr Räumen	53	70	127	103	60	-43	-41,7
durchschnittl. Wohnfläche/Wohnung (in m ²)	136,0	97,8	113,9	104,2	141,0	36,7	35,2
3) Nichtwohngebäude	20	15	29	43	34	-9	-20,9
veranschlagte Kosten (in Mio €)	21,7	6,7	15,0	75,1	95,2	20,1	26,8
Nutzfläche (in 1.000 m ²)	10,0	10,6	14,6	47,0	79,1	32,1	68,4
umbauter Raum (in 1.000 m ³)	70,8	74,0	89,0	332,7	556,9	224,2	67,4
B Umbau (Gebäude mit Wohnraum)							
1) umgebaute Gebäude insgesamt	37	66	120	185	142	-43	-23,2
Zu-/Abgang von Gebäuden mit Wohnraum	-	2	5	4	6	2	50,0
darunter Wohngebäude ¹⁾	-	-1	5	3	8	5	166,7
2) Wohnungen							
Zugang	104	421	416	651	583	-68	-10,4
Abgang	74	391	357	552	476	-76	-13,8
Saldo	30	30	59	99	107	8	8,1
darunter Wohnungen in Wohngebäuden ¹⁾	6	19	21	91	78	-13	-14,3
C Abriss (Gebäude mit Wohnraum)							
1) Gebäude	9	5	7	3	2	-1	-33,3
darunter Wohngebäude ¹⁾	9	4	7	3	2	-1	-33,3
2) Wohnungen	10	8	15	3	2	-1	-33,3
D Bestandsrelevante Veränderung							
1) Gebäude mit Wohnraum	47	48	117	89	44	-45	-50,6
darunter Wohngebäude ¹⁾	44	45	117	85	43	-42	-49,4
2) Wohnungen	160	231	353	543	331	-212	-39,0
darunter Wohnungen in Wohngebäuden ¹⁾	95	221	323	523	174	-349	-66,7

¹⁾ Wohngebäude = Gebäude, bei denen mindestens die Hälfte der Gesamtfläche Wohnzwecken dient

Tab. 22: Bautätigkeit 2014-2018 (Fertigstellungen)

	2014	2015	2016	2017	2018	Veränderung 2017 - 2018	
						abs.	in %
A Neubau							
1) Gebäude mit Wohnraum (einschl. Heime)	67	22	48	118	70	-48	-40,7
darunter Wohngebäude ¹⁾	66	22	47	112	70	-42	-37,5
mit 1 und 2 Wohnungen	57	19	43	90	51	-39	-43,3
mit 3 bis 9 Wohnungen	8	2	4	11	14	3	27,3
mit 10 bis 19 Wohnungen	1	1	-	6	2	-4	-66,7
mit 20 und mehr Wohnungen	-	-	-	5	3	-	-
Bauherr							
privat	61	20	44	95	62	-33	-34,7
Wohnungsgenossenschaft	4	1	3	14	5	-9	-64,3
sonstige	1	1	-	3	3	0	0,0
durchschnittl. Anzahl Vollgeschosse	2,0	2,0	1,9	2,2	2,1	0	-3,5
veranschlagte Kosten (in Mio €)	23,4	10,3	14,1	73,6	527,4	453,8	616,7
2) Wohnungen insgesamt (einschl. Heime)	148	49	77	519	214	-305	-58,8
darunter Wohnungen in Wohngebäuden ¹⁾	115	45	72	450	213	-237	-52,7
mit 1 und 2 Räumen	4		11	118	49	-69	-58,5
mit 3 Räumen	21	2	9	126	45	-81	-64,3
mit 4 Räumen	23	12	5	68	40	-28	-41,2
mit 5 und mehr Räumen	67	31	47	138	79	-59	-42,8
durchschnittl. Wohnfläche/Wohnung in (m ²)	134,2	136,6	132,8	101,6	114,4	12,8	12,6
3) Nichtwohngebäude	20	11	21	30	21	-9	-30,0
veranschlagte Kosten (in Mio €)	20,6	9,4	7,6	56,0	17,5	-38,6	-68,8
Nutzfläche (in 1.000 m ²)	26,4	9,5	7,8	40,6	11,8	-28,8	-71,0
umbauter Raum (in 1.000 m ³)	142,4	77,3	42,9	231,8	66,3	-165,5	-71,4
B Umbau (Gebäude mit Wohnraum)							
1) umgebaute Gebäude insgesamt	46	28	72	136	97	-39	-28,7
Zu-/Abgang von Gebäuden mit Wohnraum	1	1	2	6	-1	-7	-116,7
darunter Wohngebäude ¹⁾	1	2	1	5	-	-5	-100,0
2) Wohnungen							
Zugang	124	78	239	496	310	-186	-37,5
Abgang	104	52	228	402	292	-110	-27,4
Saldo	20	26	11	94	18	-76	-80,9
darunter Wohnungen in Wohngebäuden ¹⁾	4	25	7	92	18	-74	-80,4
C Abriss (Gebäude mit Wohnraum)							
1) Gebäude	9	5	7	3	2	-1	-33,3
darunter Wohngebäude ¹⁾	9	4	7	3	2	-1	-33,3
2) Wohnungen	10	8	15	3	2	-1	-33,3
D Bestandsrelevante Veränderung							
1) Gebäude mit Wohnraum	59	18	43	121	67	-54	-44,6
darunter Wohngebäude ¹⁾	58	20	41	114	68	-46	-40,4
2) Wohnungen	128	63	69	596	229	-367	-61,6
darunter Wohnungen in Wohngebäuden ¹⁾	117	63	65	540	239	-301	-55,7

¹⁾ Wohngebäude = Gebäude, bei denen mindestens die Hälfte der Gesamtfläche Wohnzwecken dient

Tab. 23: Bautätigkeit nach Distrikten (2018)

Distrikt bzw. Stadtteil bzw. Bezirk	Genehmigungen				Fertigstellungen				Abrisse	
	Neubau Wohngebäude ¹⁾			Umbau	Neubau Wohngebäude ¹⁾			Umbau	Gebäude mit Wohn- raum	Wohnungen
	Gebäude		Wohnungen	Wohnungen (Saldo)	Gebäude		Wohnungen	Wohnungen (Saldo)		
	insgesamt	dar. Gebäu- de mit 1 – 2 Wohnungen			insgesamt	dar. Gebäu- de mit 1 – 2 Wohnungen				
111 Schloßplatz	-	-	-	-1	-	-	-	-1	-	-
112 Reppersberg	-	-	-	-	-	-	-	-	-	-
113 Malstatter Straße	1	-	11	3	1	-	4	-	-	-
114 Triller	5	4	9	2	31	26	60	-	-	-
115 Glockenwald	-	-	-	-	-	-	-	-1	1	1
116 Bellevue	-	-	-	1	3	1	9	1	-	-
11 Alt Saarbrücken	6	4	20	5	35	27	73	-1	1	1
121 Rußhütte	-	-	-	-	-	-	-	-	-	-
122 Rodenhof	-	-	-	-	-	-	-	-	-	-
123 Unteres Malstatt	-	-	-	-	-	-	-	-	-	-
124 Leipziger Straße	-	-	-	2	-	-	-	-	-	-
125 Jenneweg	-	-	-	-1	-	-	-	-1	-	-
126 Rastpfuhl	2	2	2	13	-	-	-	7	-	-
12 Malstatt	2	2	2	14	-	-	-	6	-	-
131 Hauptbahnhof	-	-	-	46	-	-	-	6	-	-
132 Nauwieser Viertel	-	-	-	24	-	-	-	4	-	-
133 St. Johanner Markt	-	-	-	-	-	-	-	1	-	-
134 Am Staden	-	-	-	-1	2	1	27	2	-	-
135 Kaninchenberg	-	-	-	-	-	-	-	-	-	-
136 Rotenbühl	2	1	6	1	3	1	11	1	-	-
137 Am Homburg	-	-	-	-	-	-	-	-	-	-
138 Bruchwiese	-	-	-	-	-	-	-	-	-	-
139 Universität	-	-	-	-	-	-	-	-	-	-
13 St. Johann	2	1	6	70	5	2	38	14	-	-
14 Eschberg	-	-	-	-	-	-	-	-	-	-
161 Wackenberg	-	-	-	-	-	-	-	-	-	-
162 Winterberg	-	-	-	-	2	2	3	-1	-	-
16 St. Arnual	-	-	-	-	2	2	3	-1	-	-
1 Mitte	10	7	28	89	42	31	114	18	1	1
211 Gersweiler-Mitte	2	1	5	-	-	-	-	-	-	-
212 Ottenhausen	1	1	1	5	-	-	-	-	-	-
213 Neu-Aschbach	-	-	-	-	1	1	1	-	-	-
21 Gersweiler	3	2	6	5	1	1	1	-	-	-
221 Klarenthal	2	2	2	6	3	3	3	-	-	-
222 Krughütte	1	1	1	-	2	2	2	-	-	-
22 Klarenthal	3	3	3	6	5	5	5	-	-	-
231 Altenkessel	2	1	4	1	-	-	-	-	-	-
232 Rockershausen	-	-	-	-	-	-	-	-	-	-
23 Altenkessel	2	1	4	1	-	-	-	-	-	-
241 Hochstraße	-	-	-	-	-	-	-	-	-	-
242 Ottstraße	-	-	-	-	1	1	1	-8	-	-
243 Füllengarten	1	1	1	-	1	1	1	-	-	-
244 Von-der-Heydt	-	-	-	-	-	-	-	-	-	-
24 Burbach	1	1	1	-	2	2	2	-8	-	-
2 West	9	7	14	12	8	8	8	-8	-	-
311 Dudweiler-Nord	-	-	-	-	-	-	-	-	-	-
312 Dudweiler-Mitte	-	-	-	3	-	-	-	-	-	-
313 Flitsch	-	-	-	-	1	1	2	-	-	-
314 Kitten	1	-	5	-	-	-	-	-	-	-
315 Pfaffenkopf	1	-	8	1	-	-	-	-	-	-
316 Geisenkopf	-	-	-	-	-	-	-	-	-	-
317 Dudweiler-Süd	2	2	2	1	-	-	-	-	-	-
318 Wilhelmshöhe-Fröhn	1	1	2	-	1	1	1	-	-	-
31 Dudweiler	5	3	17	5	2	2	3	-	-	-
32 Jägersfreude	1	1	1	-	-	-	-	1	-	-
33 Herrensohr	-	-	-	-	-	-	-	-	-	-
341 Scheidt	-	-	-	-	1	1	1	1	1	1
342 Scheidter Berg	-	-	-	-	-	-	-	-	-	-
34 Scheidt	-	-	-	-	1	1	1	1	1	1
3 Dudweiler	6	4	18	5	3	3	4	2	1	1
42 Schafbrücke	3	2	7	-	1	1	1	1	-	-
43 Bischmisheim	2	2	2	-	-	-	-	-	-	-
44 Ensheim	5	5	5	2	1	1	1	-	-	-
451 Brebach	-	-	-	-	-	-	-	-	-	-
452 Neufechingen	-	-	-	-1	-	-	-	-	-	-
453 Fechingen	-	-	-	-1	-	-	-	-1	-	-
45 Brebach-Fechingen	-	-	-	-2	-	-	-	-1	-	-
46 Eschringen	-	-	-	-	-	-	-	2	-	-
471 Alt-Güdingen	-	-	-	-	2	2	2	2	-	-
472 Schönbach	-	-	-	-	1	-	21	-	-	-
47 Güdingen	-	-	-	-	3	2	23	2	-	-
48 Bübingen	2	-	23	1	12	5	62	2	-	-
4 Halberg	12	9	37	1	17	9	87	6	-	-
Saarbrücken	37	27	97	107	70	51	213	18	2	2

¹⁾ Wohngebäude = Gebäude, bei denen mindestens die Hälfte der Gesamtfläche Wohnzwecken dient

Tab. 24: Bestand Wohngebäude und Wohnungen (31.12.2018)

Distrikt bzw. Stadtteil bzw. Bezirk	Wohngebäude				Wohnungen in Wohn- und Nichtwohngebäuden					
	insgesamt	davon mit ... Wohnungen			insgesamt	davon mit ... Räumen				
		1 – 2	3 – 9	10 u. mehr		1 – 2	3	4	5	6 und mehr
111 Schloßplatz	198	41	112	45	1.746	604	469	436	130	107
112 Reppersberg	376	207	155	14	1.236	270	289	263	183	231
113 Malstatter Straße	371	24	290	57	2.471	528	801	775	289	78
114 Triller	772	563	196	13	1.832	293	348	480	307	404
115 Glockenwald	164	118	11	35	1.159	193	295	469	158	44
116 Bellevue	1.030	666	334	30	3.111	566	813	879	377	476
11 Alt Saarbrücken	2.911	1.619	1.098	194	11.555	2.454	3.015	3.302	1.444	1.340
121 Rußhütte	516	369	127	20	1.335	201	351	366	194	223
122 Rodenhof	979	440	489	50	3.930	425	1.422	1.300	456	327
123 Unteres Malstatt	531	98	361	72	3.222	774	1.132	885	324	107
124 Leipziger Straße	454	118	291	45	2.431	445	933	697	227	129
125 Jenneweg	477	81	378	18	2.547	306	1.090	787	250	114
126 Rastpühl	1.174	948	193	33	2.716	307	675	695	457	582
12 Malstatt	4.131	2.054	1.839	238	16.181	2.458	5.603	4.730	1.908	1.482
131 Hauptbahnhof	132	11	86	35	1.572	566	378	345	206	77
132 Nauwieser Viertel	447	30	331	85	3.541	887	1.146	919	411	178
133 St. Johanner Markt	189	33	130	26	1.508	456	465	328	172	87
134 Am Staden	410	70	275	65	2.635	467	714	763	424	267
135 Kaninchenberg	214	145	40	29	943	200	262	212	100	169
136 Rotenbühl	1.389	870	481	38	3.805	464	743	1.123	650	825
137 Am Homburg	750	531	195	24	2.273	493	559	499	302	420
138 Bruchwiese	128	8	54	66	1.685	380	429	604	212	60
139 Universität	8	7	1	0	684	602	15	42	17	8
13 St. Johann	3.667	1.705	1.593	368	18.646	4.515	4.711	4.835	2.494	2.091
14 Eschberg	862	660	79	123	3.693	454	1.030	1.140	604	465
161 Wackenberg	720	444	259	17	2.278	291	693	707	318	269
162 Winterberg	923	532	349	42	3.232	553	747	999	403	530
16 St. Arnual	1.643	976	608	59	5.510	844	1.440	1.706	721	799
1 Mitte	13.214	7.014	5.217	982	55.585	10.725	15.799	15.713	7.171	6.177
211 Gersweiler-Mitte	891	745	143	3	1.545	79	299	455	275	437
212 Ottenhausen	806	727	79	0	1.196	34	185	368	241	368
213 Neu-Aschbach	402	392	10	0	498	8	46	102	139	203
21 Gersweiler	2.099	1.864	232	3	3.239	121	530	925	655	1.008
221 Klarenthal	1.255	1.097	155	3	2.082	65	349	604	426	638
222 Krughütte	426	387	38	1	666	31	105	176	135	219
22 Klarenthal	1.681	1.484	193	4	2.748	96	454	780	561	857
231 Altenkessel	1.437	1.270	163	4	2.365	95	488	633	458	691
232 Rockershausen	260	202	58	0	529	31	128	154	94	122
23 Altenkessel	1.697	1.472	221	4	2.894	126	616	787	552	813
241 Hochstraße	673	266	364	43	3.037	618	1.092	815	302	210
242 Ottstraße	711	431	257	23	2.080	174	589	726	368	223
243 Füllengarten	952	581	349	22	2.606	442	680	826	403	255
244 Von-der-Heydt	21	17	4	0	35	1	3	8	11	12
24 Burbach	2.357	1.295	974	88	7.758	1.235	2.364	2.375	1.084	700
2 West	7.834	6.115	1.620	99	16.639	1.578	3.964	4.867	2.852	3.378
311 Dudweiler-Nord	586	532	37	17	1.517	284	364	318	224	327
312 Dudweiler-Mitte	481	332	139	10	1.360	315	358	331	185	171
313 Flitsch	396	346	45	5	694	81	140	143	144	186
314 Kitten	294	273	21	0	426	30	84	101	68	143
315 Pfaffenkopf	889	794	87	9	1.595	152	264	361	367	451
316 Geisenkopf	376	284	59	33	1.411	331	388	329	183	180
317 Dudweiler-Süd	1.252	1.059	177	16	2.678	417	548	653	392	668
318 Wilhelmshöhe-Fröhn	523	448	71	4	906	103	163	243	182	215
31 Dudweiler	4.797	4.068	636	94	10.587	1.713	2.309	2.479	1.745	2.341
32 Jägersfreude	576	488	86	2	977	63	187	370	151	206
33 Herrensohr	716	649	65	2	1.106	81	183	263	224	355
341 Scheidt	865	737	113	15	1.906	398	378	402	268	460
342 Scheidter Berg	302	290	12	0	393	14	41	74	75	189
34 Scheidt	1.167	1.027	125	15	2.299	412	419	476	343	649
3 Dudweiler	7.256	6.232	912	113	14.969	2.269	3.098	3.588	2.463	3.551
42 Schafbrücke	747	584	149	14	1.638	276	316	377	249	420
43 Bischmisheim	1.262	1.102	156	4	2.098	181	349	503	435	630
44 Ensheim	1.211	1.137	71	2	1.785	76	252	421	395	641
451 Brebach	107	66	35	6	389	150	70	100	29	40
452 Neufechingen	553	337	216	0	1.314	101	344	472	191	206
453 Fechingen	806	687	112	7	1.466	111	347	370	198	440
45 Brebach-Fechingen	1.466	1.090	363	13	3.169	362	761	942	418	686
46 Eschringen	423	393	30	0	632	25	84	158	132	233
471 Alt-Güdingen	967	815	151	1	1.706	109	328	470	290	509
472 Schönbach	416	358	43	15	1.030	273	216	215	111	215
47 Güdingen	1.383	1.173	194	16	2.736	382	544	685	401	724
48 Bübingen	1.124	993	127	4	1.817	109	254	477	377	600
4 Halberg	7.616	6.472	1.090	53	13.875	1.411	2.560	3.563	2.407	3.934
Saarbrücken	35.920	25.833	8.839	1.247	101.068	15.983	25.421	27.731	14.893	17.040

Quelle: eigene Fortschreibung, Basis Zensus 2011 (ohne 1.498 vollständig gewerblich genutzte Wohnungen)

Tab. 25: Kennziffern Wohngebäude und Wohnungen (31.12.2018)

Distrikt bzw. Stadtteil bzw. Bezirk	Wohngebäude								Belegungs- dichte (alle Wohnungen)
	insgesamt	darin Wohnungen	durchschnittl. Anzahl Woh- nungen je Wohn- gebäude	Wohnfläche insgesamt (in 1.000 qm)	durchschnittl. qm-Zahl je Wohnung	Räume insgesamt (inkl. Küche)	durchschnittl. Anzahl Räu- me je Woh- nung	durchschnittl. qm-Zahl je Raum	
111 Schloßplatz	198	1.439	7,3	100	70	4.616	3,2	22	1,7
112 Reppersberg	376	1.083	2,9	107	99	4.742	4,4	23	1,6
113 Malstatter Straße	371	2.396	6,5	155	65	8.056	3,4	19	1,7
114 Triller	772	1.812	2,3	175	96	7.943	4,4	22	1,9
115 Glockenwald	164	1.138	6,9	81	71	4.126	3,6	20	1,7
116 Bellevue	1.030	3.032	2,9	247	81	11.917	3,9	21	1,8
11 Alt Saarbrücken	2.911	10.900	3,7	866	79	41.400	3,8	21	1,7
121 Rußhütte	516	1.317	2,6	108	82	5.331	4,0	20	1,9
122 Rodenhof	979	3.875	4,0	287	74	14.636	3,8	20	1,7
123 Unteres Malstatt	531	3.053	5,7	197	64	10.090	3,3	20	1,9
124 Leipziger Straße	454	2.355	5,2	158	67	8.207	3,5	19	1,8
125 Jenneweg	477	2.464	5,2	157	64	8.712	3,5	18	1,8
126 Rastpfuhl	1.174	2.654	2,3	241	91	11.522	4,3	21	1,9
12 Malstatt	4.131	15.718	3,8	1.149	73	58.498	3,7	20	1,8
131 Hauptbahnhof	132	1.128	8,5	72	64	3.344	3,0	22	2,0
132 Nauwieser Viertel	447	3.191	7,1	222	70	10.769	3,4	21	1,7
133 St. Johanner Markt	189	1.103	5,8	76	69	3.576	3,2	21	1,6
134 Am Staden	410	2.505	6,1	216	86	9.542	3,8	23	1,8
135 Kaninchenberg	214	883	4,1	78	88	3.374	3,8	23	1,8
136 Rotenbühl	1.389	3.628	2,6	375	103	16.342	4,5	23	1,8
137 Am Homburg	750	2.017	2,7	174	86	8.218	4,1	21	1,7
138 Bruchwiese	128	1.672	13,1	117	70	5.666	3,4	21	1,5
139 Universität	8	9	1,1	1	160	74	8,2	19	0,8
13 St. Johann	3.667	16.136	4,4	1.330	82	60.905	3,8	22	1,7
14 Eschberg	862	3.563	4,1	300	84	14.407	4,0	21	1,8
161 Wackenberg	720	2.166	3,0	167	77	8.492	3,9	20	1,8
162 Winterberg	923	2.977	3,2	288	97	12.251	4,1	24	1,7
16 St. Arnual	1.643	5.143	3,1	455	89	20.743	4,0	22	1,7
1 Mitte	13.214	51.460	3,9	4.100	80	195.953	3,8	21	1,8
211 Gersweiler-Mitte	891	1.486	1,7	146	99	7.131	4,8	21	1,9
212 Ottenhausen	806	1.188	1,5	118	100	5.812	4,9	20	1,9
213 Neu-Aschbach	402	494	1,2	56	113	2.639	5,3	21	2,1
21 Gersweiler	2.099	3.168	1,5	320	101	15.582	4,9	21	1,9
221 Klarenthal	1.255	2.026	1,6	207	102	9.960	4,9	21	2,0
222 Krughütte	426	650	1,5	70	107	3.252	5,0	21	1,9
22 Klarenthal	1.681	2.676	1,6	277	103	13.212	4,9	21	1,9
231 Altenkessel	1.437	2.272	1,6	218	96	10.922	4,8	20	1,9
232 Rockershausen	260	516	2,0	46	90	2.349	4,6	20	1,9
23 Altenkessel	1.697	2.788	1,6	264	95	13.271	4,8	20	1,9
241 Hochstraße	673	2.712	4,0	181	67	9.390	3,5	19	2,1
242 Ottstraße	711	2.026	2,8	156	77	8.099	4,0	19	2,0
243 Füllgarten	952	2.558	2,7	190	74	9.710	3,8	20	1,9
244 Von-der-Heydt	21	35	1,7	5	136	194	5,5	25	2,0
24 Burbach	2.357	7.331	3,1	531	72	27.393	3,7	19	2,0
2 West	7.834	15.963	2,0	1.392	87	69.458	4,4	20	2,0
311 Dudweiler-Nord	586	1.501	2,6	127	85	6.212	4,1	20	1,9
312 Dudweiler-Mitte	481	1.146	2,4	86	75	4.294	3,7	20	2,0
313 Flitsch	396	687	1,7	62	90	3.114	4,5	20	1,9
314 Kitten	294	424	1,4	40	95	2.021	4,8	20	1,9
315 Pfaffenkopf	889	1.558	1,8	149	96	7.330	4,7	20	1,9
316 Geisenkopf	376	1.400	3,7	106	75	5.162	3,7	20	1,5
317 Dudweiler-Süd	1.252	2.502	2,0	227	91	11.153	4,5	20	1,9
318 Wilhelmshöhe-Fröhn	523	892	1,7	83	93	3.991	4,5	21	1,8
31 Dudweiler	4.797	10.110	2,1	880	87	43.277	4,3	20	1,9
32 Jägersfreude	576	944	1,6	84	89	4.209	4,5	20	2,0
33 Herrensohr	716	1.085	1,5	103	95	5.232	4,8	20	1,9
341 Scheidt	865	1.841	2,1	163	88	7.688	4,2	21	1,7
342 Scheidter Berg	302	389	1,3	52	133	2.204	5,7	23	2,1
34 Scheidt	1.167	2.230	1,9	214	96	9.892	4,4	22	1,8
3 Dudweiler	7.256	14.369	2,0	1.281	89	62.610	4,4	20	1,9
42 Schafbrücke	747	1.595	2,1	151	95	7.063	4,4	21	1,8
43 Bischmisheim	1.262	2.057	1,6	206	100	9.802	4,8	21	1,9
44 Ensheim	1.211	1.731	1,4	188	109	8.857	5,1	21	1,9
451 Brebach	107	367	3,4	25	69	1.277	3,5	20	1,7
452 Neufechingen	553	1.242	2,2	104	83	5.182	4,2	20	1,9
453 Fechingen	806	1.444	1,8	148	102	6.754	4,7	22	1,8
45 Brebach-Fechingen	1.466	3.053	2,1	277	91	13.213	4,3	21	1,8
46 Eschringen	423	619	1,5	66	107	3.138	5,1	21	2,0
471 Alt-Güdingen	967	1.635	1,7	177	108	8.005	4,9	22	1,9
472 Schönbach	416	1.001	2,4	80	80	3.905	3,9	21	1,8
47 Güdingen	1.383	2.636	1,9	257	98	11.910	4,5	22	1,9
48 Bübingen	1.124	1.792	1,6	204	114	8.960	5,0	23	1,9
4 Halberg	7.616	13.483	1,8	1.350	100	62.943	4,7	21	1,9
Saarbrücken	35.920	95.275	2,7	8.124	85	390.964	4,1	21	1,8

Quelle: eigene Fortschreibung, Basis Zensus 2011 (ohne 1.498 vollständig gewerblich genutzte Wohnungen)

Saarbrücker Jahreszahlen

Saarbrücker Jahreszahlen	Zeitbezug *) und Einheit		2014	2015	2016	2017	2018	2019	Veränderung von 2018 auf 2019	
									absolut	in % bzw. in %-Pkt.
Bevölkerung am Ort der Hauptwohnung (MR)										
Bevölkerung insgesamt	E	Anz.	178.629	180.047	182.447	183.663	183.399	183.161	-238	-0,1
dar. weiblich	E	Anz.	91.127	91.280	92.017	92.508	92.413	92.209	-204	-0,2
dar. Nicht-Deutsche	S	Anz.	26.451	28.936	32.346	34.551	35.840	36.916	1.076	3,0
Lebendgeborene	S	Anz.	1.473	1.549	1.724	1.740	1.752	1.664	-88	-5,0
Gestorbene	S	Anz.	2.115	2.234	2.078	2.212	2.264	2.231	-33	-1,5
Geborenen- bzw. Gestorbenenüberschuss	S	Anz.	-642	-685	-354	-472	-512	-567	-55	10,7
Zugezogene	S	Anz.	12.911	14.103	14.827	13.541	12.787	12.570	-217	-1,7
Fortgezogene	S	Anz.	12.650	12.000	12.073	11.853	12.539	12.241	-298	-2,4
Wanderungssaldo	S	Anz.	261	2.103	2.754	1.688	248	329	81	32,7
Wirtschaft										
Beschäftigung ¹⁾										
Beschäftigte am Arbeitsort	M	Anz.	110.367	111.476	111.006	111.788	112.613	113.417	804	0,7
Beschäftigte am Wohnort	M	Anz.	57.356	58.417	60.242	61.651	63.203	64.635	1.432	2,3
Arbeitslosigkeit ²⁾										
Arbeitslosenquote: je 100 abhäng. Erwerbspers.	D	%	12,8	13,1	12,8	12,0	11,2	11,4	X	0,2
je 100 Erwerbspers. insg.	D	%	11,8	12,1	11,9	11,2	10,3	10,5	X	0,2
Arbeitslose	D	Anz.	10.325	10.749	10.676	10.264	9.715	10.024	309	3,2
dar. weiblich	D	Anz.	4.522	4.644	4.532	4.292	4.023	4.113	90	2,2
dar. Langzeitarbeitslose (1 Jahr und länger)	D	Anz.	4.401	4.577	4.522	3.778	3.570	3.239	-331	-9,3
Gemeldete Stellen ³⁾	D	Anz.	1.688	1.692	1.830	1.999	2.374	2.225	-149	-6,3
Gewerbetreibende/ -betriebe										
Bestand	E	Anz.	16.909	16.947	17.010	17.125	17.166	17.327	161	0,9
Anmeldungen	S	Anz.	1.566	1.549	1.558	1.467	1.513	1.563	50	3,3
Abmeldungen	S	Anz.	1.548	1.511	1.495	1.352	1.472	1.402	-70	-4,8
Insolvenzen										
insgesamt (einschließl. Verbraucherinsolvenzen)	S	Anz.	414	447	470	432	385	365	-20	-5,2
dar. Unternehmen	S	Anz.	66	74	89	67	67	85	18	26,9
Beschäftigte	S	Anz.	115	660	952	217	422	1.858	1.436	340,3
Verarbeitendes Gewerbe:										
Betriebe mit 50 und mehr tätigen Personen										
Betriebe	D	Anz.	34	34	31	31	31	...	X	X
Beschäftigte	D	Anz.	15.539	14.608	14.115	13.509	13.374	...	X	X
geleistete Arbeitsstunden (1000)	D	Anz.	6.053	5.502	5.378	5.245	4.922	...	X	X
Bruttolohn- und Gehaltssumme										
Entgelte (1.000 Euro)	D	Anz.	200.533	193.381	186.279	184.975	180.641	...	X	X
Gesamtumsatz (1.000 Euro)	D	Anz.	1.342.17	1.307.817	1.321.454	1.301.531	1.343.334	...	X	X
dar. Auslandsumsatz (1.000 Euro)	D	Anz.	418.713	459.345	512.429	530.400	593.242	...	X	X
Verbraucherpreisindex (Neu: Veränderung gegenüber Vorjahr in %)										
Deutschland: Lebenshaltung insgesamt	D	%	1,0	0,5	0,5	1,5	1,8	1,4	X	-0,4
Saarland: Lebenshaltung insgesamt	D	%	0,9	0,4	0,4	1,5	1,7	1,4	X	-0,3
dar. Nahrungsmittel und alkoholfreie Getränke	D	%	1,0	0,2	0,2	2,8	2,4	1,2	X	-1,2
dar. Wohnungsmieten und Energie	D	%	0,7	-0,7	0,0	1,2	1,6	1,7	X	0,1
Verkehr										
Beförderte Pers. im öffentl. Nahverkehr pro Werktag										
dar. Saarbahn (seit Okt. 1997) pro Werktag	D	Anz.	39.987	42.490	42.617	42.810	42.777	41.927	-850	-2,0
Zugelassene Kraftfahrzeuge ⁴⁾										
dar. PKW und Kombifahrzeuge	E	Anz.	115.704	116.497	117.905	119.004	120.386	121.495	1.109	0,9
Polizeilich erfasste Straßenverkehrsunfälle										
dar. mit Personenschaden	S	Anz.	1.195	1.203	1.170	1.122	1.131	1.129	-2	-0,2
dar. mit Personenschaden	S	Anz.	832	876	825	822	815	820	5	0,6
dabei verunglückte Personen	S	Anz.	1.070	1.120	1.011	1.033	991	989	-2	-0,2
dar. getötete Personen	S	Anz.	4	2	5	6	10	4	-6	-60,0
Flughafen Ensheim (incl. Transitverkehr)										
Starts und Landungen	S	Anz.	10.257	12.645	11.332	10.776	11.063	9.619	-1.444	-13,1
Fluggäste	S	Anz.	399.065	468.606	428.632	401.965	360.762	368.138	7.376	2,0
Naturverhältnisse ⁵⁾										
Mittlere Lufttemperatur	D	°C	11,8	11,4	10,8	11,1 r	12,0	11,6	-0,4	-3,3
Abweichung vom Monatsmittel d. J. 1961 - 1990	D	°C	1,4	1,0	0,4	0,7 r	1,6	1,2	X	-0,4
Niederschlagsmenge	S	mm	760	607	803	833	846	791	-55	-6,5
in % vom Monatsmittel d. J. 1961 - 1990	S	%	-13,6	-42,2	-7,4	-3,6	-2,0	-9,2	X	-7,2

* E = Jahresende M = Jahresmitte D = Durchschnitt S = Summe r = berichtigte Zahl

¹⁾ Sozialversicherungspflichtig Beschäftigte am 30.6. (Quelle: Statistik der Bundesagentur für Arbeit)

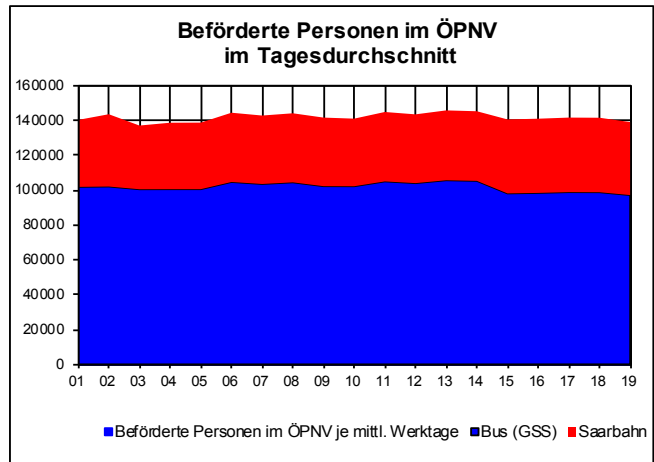
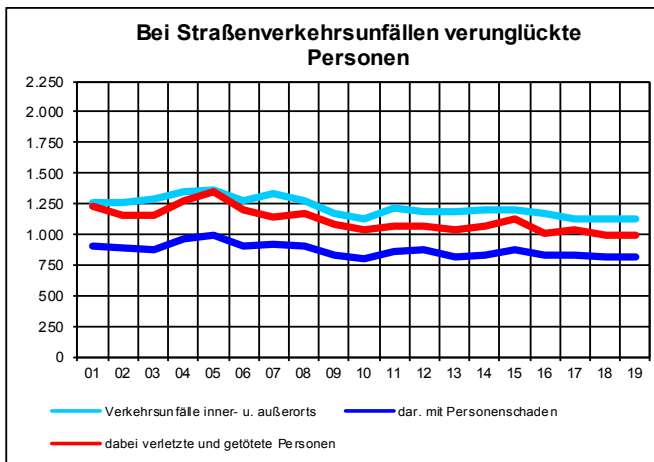
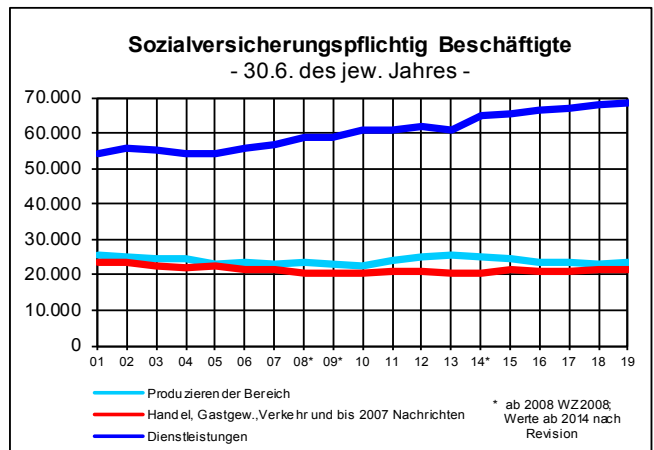
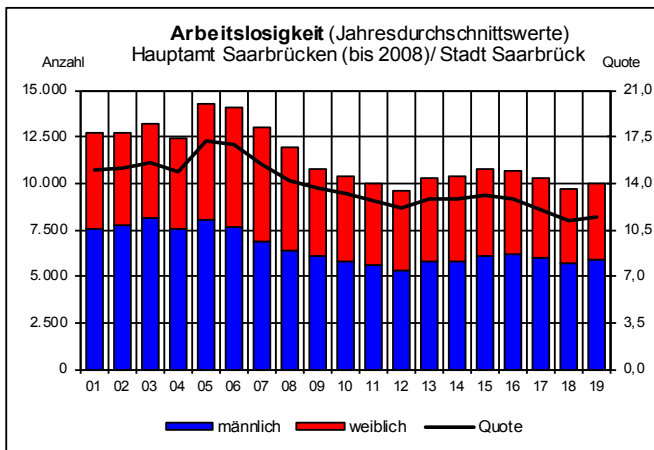
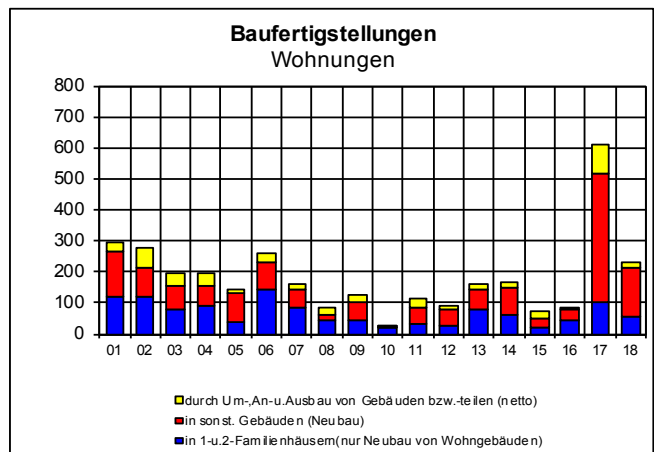
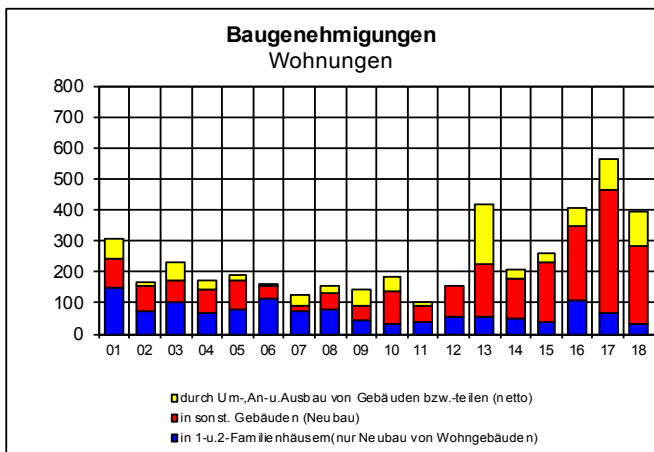
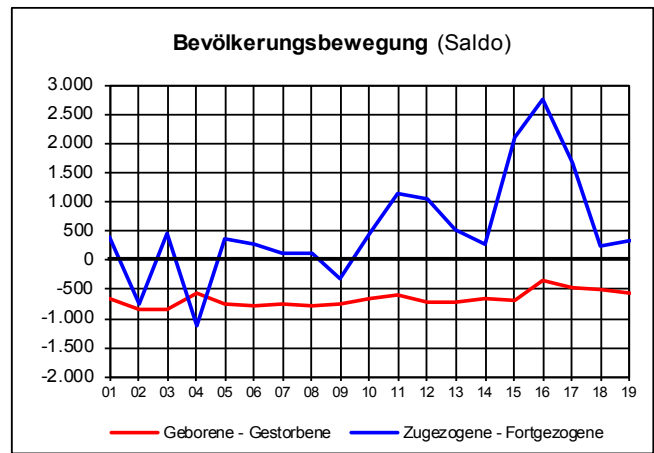
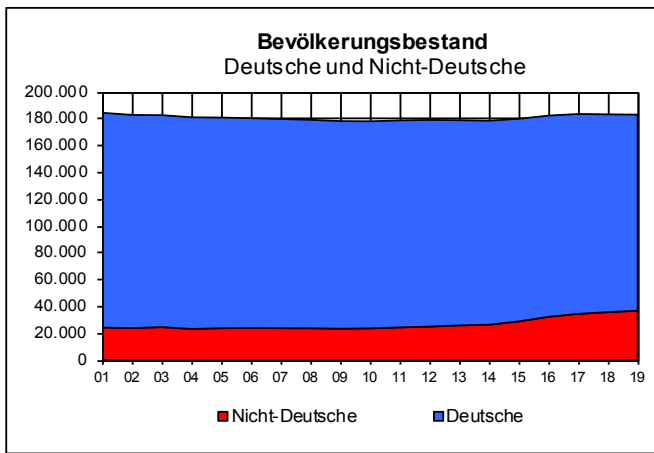
²⁾ Landeshauptstadt Saarbrücken (Quelle: Statistik der Bundesagentur für Arbeit)

³⁾ gemeldete Beschäftigungsmöglichkeiten mit einer voraussichtl. Dauer von mehr als 7 Kalendertagen (Quelle: Statistisches Landesamt Saarland)

⁴⁾ nur angemeldete Kfz (ohne vorübergehende Stilllegungen/ Außerbetriebsetzungen) und nicht mehr Standort des KFZ, sondern Wohnort des Halters (Quelle: Kraftfahrt-Bundesamt, bereitgestellt durch Fujitsu TDS GmbH)

⁵⁾ ab 2008: Lufttemperatur = Angaben der Messstation Haus der Zukunft (Quelle: Landeshauptstadt Saarbrücken, Amt für Klima- und Umweltschutz), Niederschlag = Angaben der Messstation Eschringen (Quelle: Saarland, Landesamt für Umwelt und Arbeitsschutz)

Saarbrücker Jahresgrafiken



Landeshauptstadt Saarbrücken
Amt für Entwicklungsplanung, Statistik und Wahlen
Kohlwaagstraße 4, Haus Berlin
66111 Saarbrücken

Telefon +49 681 905-3440
statistik@saarbruecken.de

www.saarbruecken.de

Verwertung, auch auszugsweise, nur unter Bezug auf das Amt für Entwicklungsplanung, Statistik und Wahlen der Landeshauptstadt Saarbrücken und anderer genannter Quellen gestattet.

Impressum

Herausgeberin Landeshauptstadt Saarbrücken

Redaktion Amt für Entwicklungsplanung, Statistik und Wahlen

Layout und Satz Amt für Entwicklungsplanung, Statistik und Wahlen, Marketing und Kommunikation

Druck Rathausdruckerei

Bildnachweise Landeshauptstadt Saarbrücken

Erscheinungsdatum Dezember 2020