

BÜS – Bürgerservice gGmbH

Monaiser Str. 7, 54294 Trier / 0651/8250-0
info@bues-trier.de, www.bues-trier.de



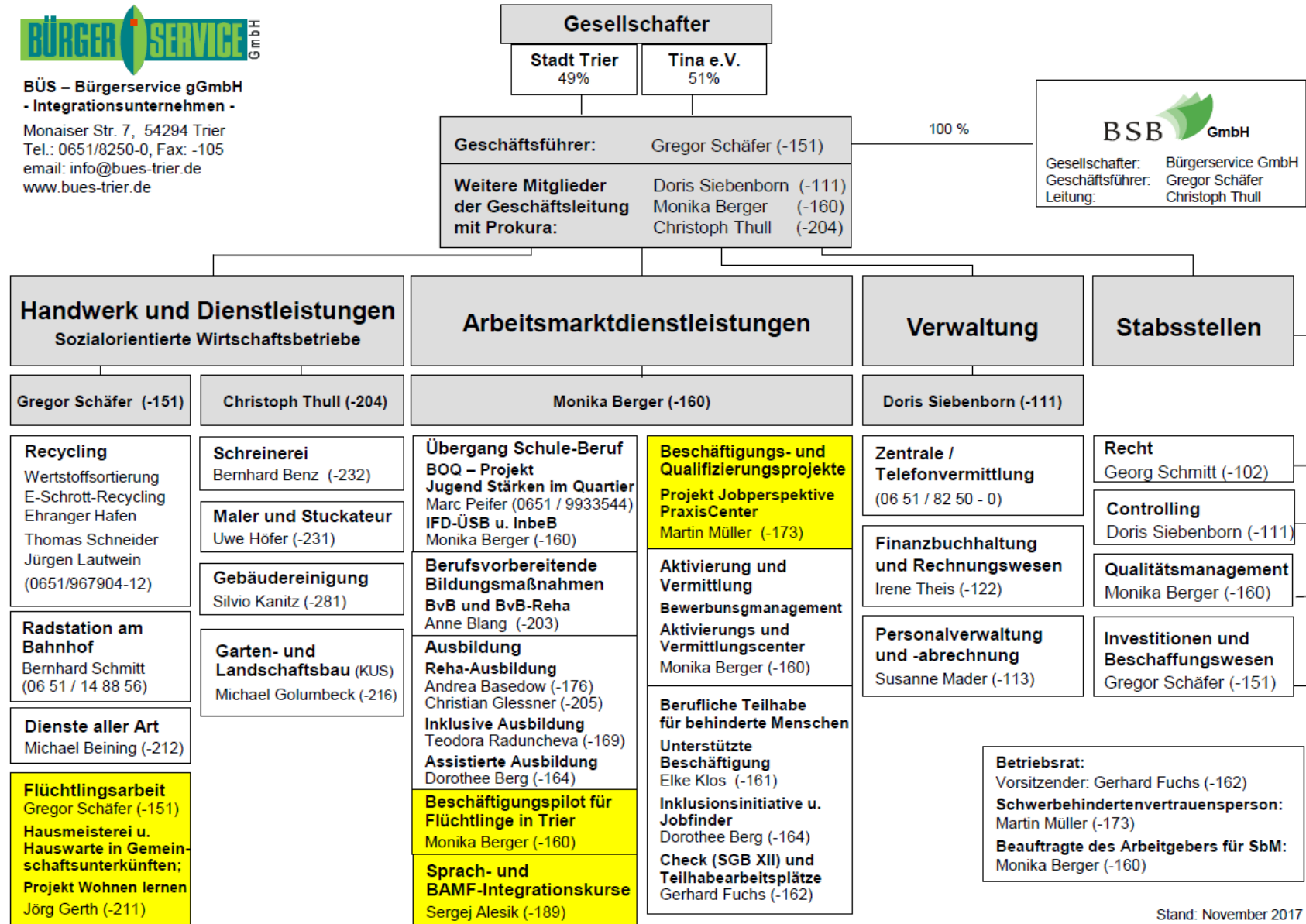
Angebote zur Unterstützung der beruflichen Integration von Flüchtlingen und Menschen mit Migrationshintergrund

Organigramm BÜS



BÜS – Bürgerservice gGmbH
- Integrationsunternehmen -

Monaiser Str. 7, 54294 Trier
Tel.: 0651/8250-0, Fax: -105
email: info@bues-trier.de
www.bues-trier.de

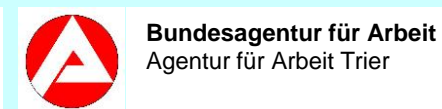


Stand: November 2017

Jobpilot - Beschäftigungspilot für Flüchtlinge in der Stadt Trier

- **Laufzeit:** 01. Januar 2016 bis 31.12.2017
- **Personal:** 2 Beschäftigungspiloten mit jeweils 0,5 Stellenumfang = 1,0 Stellen
- **Verortung:** Büro in einer der Gemeinschaftsunterkünfte in Trier (Jägerkaserne)
- **Zielgruppe:** Erwerbsfähige Flüchtlinge ab 18 Jahren
- **Zielsetzung:** Die berufliche Integration von Flüchtlingen in Deutschland frühzeitig vorbereiten und unterstützen.

- **Finanzierung:**



Jobpilot - Beschäftigungspilot für Flüchtlinge in der Stadt Trier

Wir geben **Antworten** auf folgende Fragen:

- Welche schulischen und beruflichen Kompetenzen bringe ich mit? Was kann ich gut?
- Was möchte ich in Deutschland arbeiten? Welche Ausbildungs- und Arbeitsmöglichkeiten gibt es?
- Welche Rechte habe ich? Wie viel Geld kann ich verdienen? Wie bin ich versichert?
- Wie kann ich meine Qualifikationen aus meinem Heimatland anerkennen lassen?
- Welche Schritte muss ich gehen, damit die soziale und berufliche Integration gelingt?

Wir **beraten und unterstützen**

- bei allen Fragen und Problemen im Lebensalltag und in Bezug auf die berufliche Integration
- bei der Beantragung und beim Absolvieren von Sprach- und Integrationskursen
- bei der Erstellung von Lebenslauf und Bewerbungen
- bei der Suche und Durchführung von Praktika
- bei der Arbeits- und Ausbildungssuche
- beim Ankommen im neuen Job



Beschäftigungspilot für Flüchtlinge in der Stadt Trier

Ein paar Zahlen und Ergebnisse im Zeitraum 01.01.2016 bis 31.10.2017	
Erstberatung zu beruflichen Perspektiven in Deutschland	715
Vermittlung von Informationen zum Deutschen Ausbildungs- und Arbeitsmarkt sowie zum deutschen Sozialversicherungssystem (als Gruppen- oder Einzelinformation)	496
Erfassung schulischer und beruflicher Kompetenzen sowie beruflicher Erfahrungen	275
Beantragung von und Vermittlungen in Sprach- und Integrationskurse	212
Vermittlung in Praktika, Arbeit bzw. Ausbildung	38 (19+14+1)

Sehr gute und hilfreiche Zusammenarbeit im Netzwerk, v. a. mit

- Stadt Trier (Sozialarbeiter/innen, Flüchtlingskoordination, Ausländeramt etc.)
- Arbeitsagentur und Jobcenter Trier (Beratungsfachkräfte für Flüchtlinge)
- Sozialarbeiter/innen der freien Träger (v. a. Caritasverband, Diakonie)
- Trägern von Integrationskursen und sonstigen Sprachförderangeboten
- Trägern von Angeboten zur beruflichen Integration
- Ehrenamtlichen

Jobpilot - Beschäftigungspilot für Flüchtlinge in der Stadt Trier

Erkenntnisse / Bewertung:

- Das Angebot wird von den Flüchtlingen sehr gut und gerne angenommen
- Es ist wichtig, frühzeitig Angebote zur Entwicklung von beruflichen Perspektiven anzubieten
- Die Kombination von individueller Beratung/-unterstützung und Gruppenangeboten (Informationsvermittlung, Kompetenzvermittlung) und hat sich bewährt
- Der Erwerb von Sprachkenntnissen steht an erster Stelle (mind. B1, besser B2) – nur dann kann eine anschließende berufliche Integration nachhaltig gelingen
- Eine enge Zusammenarbeit mit allen wichtigen Netzwerkpartnern ist ein wichtiger Erfolgsfaktor für die Arbeit



PraxisCenter mit Sprachförderung in Trier

- **Laufzeit:** 01.04.2015 bis 31.03.2018
- **Personal:** 0,8 Sozialpädagogische Fachkraft, 0,8 Jobcoach, 2,0 Fachanleiter und Lehrkraft, 0,4 Leitung und Verwaltung
- **Verortung:** Hauptbetriebsstätte BÜS mit Werkstätten, Unterrichtsräumen und Büros
- **Zielgruppe:** (langzeit-)arbeitslose Menschen mit und ohne Migrationshintergrund
- **Zielsetzung:** Erhöhung der Beschäftigungsfähigkeit und Integration in den allgemeinen Arbeitsmarkt
- **Finanzierung:**



PraxisCenter mit Sprachförderung in Trier

Berufliche Qualifizierung

- Handlungsorientierte Kompetenzfeststellung in verschiedenen Berufsfeldern
- Qualifizierung in einem der folgenden Berufsfeldern:
 - **Holz**
 - **Metall- und Fahrradwerkstatt**
 - **Garten und Landschaftsbau**
 - **Küche und Hauswirtschaft**



PraxisCenter mit Sprachförderung in Trier

Sozialpädagogische Unterstützung

- Intensive sozialpädagogische Begleitung
- Gemeinsame Entwicklung von beruflichen Perspektiven und konkreten Zielen
- Ausräumen von Hindernissen, die einer beruflichen Integration im Wege stehen
- Suche und Begleitung von Praktika
- Vermittlung in Ausbildung und Arbeit



Ergänzende Fördermodule

- Angebote zur Verbesserung der Deutschkenntnisse (bei Migrant/innen)
- Förderung sozialer, persönlicher, IT- und Methodenkompetenzen sowie Allgemeinbildung
- Angebote zur Gesundheitsförderung
- Bewerbungstraining und Unterstützung

PraxisCenter mit Sprachförderung in Trier

Zahlen und Ergebnisse für den Zeitraum 01.04.2017 bis 30.10.2017	
Platzzahlen	24
Teilnehmende	75
davon über 5 Jahre arbeitslos	37 (49%)
davon über 10 Jahre arbeitslos	27 (36%)
davon Menschen mit Migrationshintergrund	20 (27%)
Bisher ausgeschieden	37
Davon vermittelt in eine sozialversicherungspflichtige Beschäftigung	9 (26%)

Bewertung:

- Qualifizierungs- und Unterstützungsangebote werden gut angenommen
- Kombination von beruflicher Qualifizierung, Sprachförderung und sozialpädagogischer Unterstützung ist sinnvoll und zielführend
- Trotz der überwiegend sehr langen Arbeitslosigkeit der meisten Teilnehmenden, relativ gute Integrationsergebnisse in den allgemeinen Arbeitsmarkt

Vielen Dank für Ihre Aufmerksamkeit !



Angebote zur Unterstützung der beruflichen Integration von Flüchtlingen und Menschen mit Migrationshintergrund

Monika Berger, Dipl.-Psych., Prokuristin, Geschäftsleitung Arbeitsmarktdienstleistungen
 Monaiser Str. 7, 54294 Trier / 0651/8250-160, monika.berger@bues-trier.de , www.bues-trier.de