

DIE BEVÖLKERUNG SAARBRÜCKENS IM JAHR 2020

1. Bevölkerungsbewegung

Wanderungen und natürliche Bevölkerungsbewegungen
Eheschließung und Scheidung
Staatsangehörigkeitswechsel

2. Bevölkerungsbestand

Übersichten
Alter
Bevölkerung mit Migrationshintergrund
Ausländer
Religion
Haushalte

Zeichenerklärung

- 0** mehr als nichts, aber weniger als die Hälfte der kleinsten in der Tabelle nachgewiesenen Einheit
- nichts vorhanden
- . Zahlenwert unbekannt oder geheim zu halten
- x** Tabellenfach gesperrt, weil Aussage nicht sinnvoll
- ... Angabe fällt später an
- p** vorläufiges Ergebnis
- r** berichtigtes Ergebnis

Abweichungen in den Summen durch Rundungen der Zahlen möglich



Zahlen, Daten und Fakten – diese Wörter wirken auf den ersten Blick nüchtern und wenig attraktiv. Wenn man sie mit Leben füllt und sich die Inhalte anschaut, über die sie uns Aufschluss geben, ändert sich das schnell. Denn Zahlen, Daten und Fakten sind verlässliche Begleiter, wenn es darum geht, Entwicklungen abzulesen und daraus für die Zukunft zu lernen, Veränderungen anzustoßen, Probleme anzugehen.

Das Statistik-Team der Landeshauptstadt hat für uns auch diesmal wieder auf das vergangene Jahr geschaut und Wissenswertes zur Bevölkerungsstatistik zusammengetragen. 2020 wird für uns alle immer mit dem Beginn der Corona-Pandemie verknüpft bleiben. Auch in Saarbrücken hatten wir viele Todesfälle im Zusammenhang mit Covid-19 zu beklagen. Die vorliegende Ausgabe beschäftigt sich unter anderem mit den ersten Auswirkungen der Pandemie auf die Bevölkerungsentwicklung bei uns.

Ein Stück weit zeigen die gesammelten Zahlen aber auch, dass das Leben in unserer Stadt weitergegangen ist. Umzüge haben stattgefunden – wir durften zum Beispiel insgesamt 10.753 Zuzüge verzeichnen und damit viele neue Bürgerinnen und Bürger in Saarbrücken begrüßen. Menschen haben sich scheiden lassen, Kinder sind zur Welt gekommen, Ehen wurden geschlossen. Geburten wurden beurkundet, Paare durch unsere Standesbeamtinnen und -beamte getraut. Das Rathaus ist während der gesamten bisherigen Pandemie-Zeit offen geblieben, die Mitarbeiterinnen und Mitarbeiter waren immer im Einsatz, um den Dienstbetrieb und damit auch einen Teil der Normalität aufrechtzuerhalten – ein Gut, das wir inzwischen wieder besonders zu schätzen gelernt haben.

Insgesamt 60.223 Ein-Personen-Haushalte wurden zum Ende des vergangenen Jahres in Saarbrücken gezählt. Für Alleinlebende hat die Pandemie besondere Herausforderungen mit sich gebracht. Kontaktbeschränkungen und Abstand halten, möglichst auf Treffen mit anderen verzichten: All das hat viele an ihre Grenzen gebracht. Aber ich finde, wir als Stadtgesellschaft haben die Krise bisher insgesamt gut gemeistert und zusammengehalten. Die Landeshauptstadt hat beispielsweise Bürgerinnen und Bürger online mit Hilfesuchen und -angeboten zusammengebracht, um gegenseitige Unterstützung zu ermöglichen.

Weitere Details darüber, wie das Jahr 2020 in Saarbrücken in Zahlen verlief, können Sie auf den folgenden Seiten nachlesen.

Viel Spaß dabei wünscht Ihr

A handwritten signature in blue ink that reads "Uwe Conrads". The signature is fluid and cursive, written in a professional but personal style.

Uwe Conrads
Oberbürgermeister

Inhaltsverzeichnis

Saarbrücker Bevölkerungsentwicklung 2020	6
Tab. 1: Bevölkerungsentwicklung seit 1970	7
Tab. 2: Wanderungen nach Herkunfts- bzw. Zielgebiet – Deutsche	8
Abb. 1: Wanderungen nach ausgewählten Gebieten 1991-2020 – Deutsche	8
Tab. 3: Wanderungen nach Herkunfts- bzw. Zielgebiet – Nicht-Deutsche	9
Abb. 2: Wanderungen nach ausgewählten Gebieten 1991-2020 – Nicht-Deutsche	9
Tab. 4: Wanderungen nach Herkunfts- bzw. Zielgebiet – Insgesamt	10
Abb. 3: Wanderungen nach ausgewählten Gebieten 1991-2020 – Insgesamt	10
Tab. 5: Bevölkerungsbewegung 2020	11
Abb. 4: Sterbefallzahlen 2020 nach Monaten für ausgewählte Altersklassen im Vergleich der Jahre 2016 – 2019 und gemeldeter COVID-19 Sterbefälle im Regionalverband Saarbrücken 2020	12
Abb. 5: Geburten, Sterbefälle, Zu- und Fortzüge sowie Gesamtsaldo der Jahre 2011 bis 2020	13
Abb. 6: Bevölkerungsbestand (absolut) und Altersstruktur in % jeweils zum 31.12 der Jahre 2011 bis 2020	13
Tab. 6: Eheschließungen (Personen) in den Jahren 2000-2020 in Saarbrücken	14
Tab. 7: Eheschließungen (Personen) im Jahr 2020 in Saarbrücken nach Alter, Geschlecht und früherem Familienstand	14
Tab. 8: Scheidungen (Personen) in den Jahren 2000-2020 in Saarbrücken	15
Tab. 9: Scheidungen (Personen) im Jahr 2020 in Saarbrücken nach Alter und Geschlecht	15
Tab. 10: Bevölkerungsbestand am 31.12.2020 – absolut (Wohnberechtigte Bevölkerung)	16
Tab. 11: Bevölkerungsbestand am 31.12.2020 – in % (Wohnberechtigte Bevölkerung)	17
Tab. 12: Bevölkerungsbestand am 31.12.2020 – absolut	18
Tab. 13: Bevölkerungsbestand am 31.12.2020 – in %	19
Tab. 14: Bevölkerung nach Altersjahrgängen am 31.12.2020	20
Abb. 7: Altersstruktur der Bevölkerung am 31.12.2020 im Vergleich zu 1991	21
Tab. 15: Bevölkerung nach Alter am 31.12.2020 – absolut	21
Tab. 16: Bevölkerung nach Alter am 31.12.2020 – in %	23
Tab. 17: Bevölkerung mit Migrationshintergrund am 31.12.2020 – absolut	24
Tab. 18: Bevölkerung mit Migrationshintergrund am 31.12.2020 – in %	25
Tab. 19: Nicht-Deutsche nach Staatsangehörigkeit am 31.12.2020	26
Tab. 20: Nicht-Deutsche am 31.12.2020	28
Karte 1: Veränderung der Zahl der Nicht-Deutschen 2011-2020 in %	29
Tab. 21: Erwerb der deutschen Staatsangehörigkeit nach ausgewählten Erwerbsgründen	30
Tab. 22: Erwerb der deutschen Staatsangehörigkeit nach ausgewählten Erwerbsgründen und der bisherigen Staatsangehörigkeit bzw. der der Eltern im Falle von § 4 Abs. 3 StAG im Jahr 2020	30
Tab. 23: Bevölkerung nach Konfessionen am 31.12.2020	31
Tab. 24: Haushalte am 31.12.2020 nach dem Haushaltstyp – absolut	32
Tab. 25: Haushalte am 31.12.2020 nach dem Haushaltstyp – in %	33
Tab. 26: Ausgewählte Haushaltsmerkmale am 31.12.2020 – absolut	34
Tab. 27: Ausgewählte Haushaltsmerkmale am 31.12.2020 – in %	35
Tab. 28: Veränderung der Haushalte 2020 gegenüber 2011 – absolut und in %	36
Karte 2: Veränderung der Zahl der Haushalte mit mindestens einer deutschen Person mit Migrationshintergrund 2011-2020 in %	37
Jahresgrafiken 1980-2020	38

Soweit nicht anders genannt, alle Angaben „Bevölkerung am Ort der Hauptwohnung“.

Saarbrücker Bevölkerungsentwicklung 2020

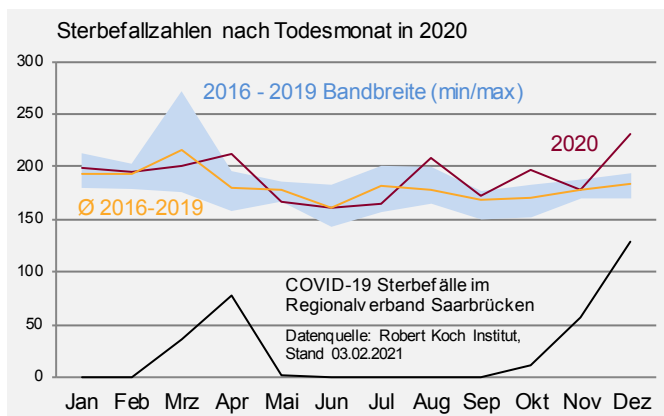
Zum 31.12.2020 waren 182.339 Einwohner*innen in Saarbrücken mit Hauptwohnsitz gemeldet. Gegenüber dem Vorjahr bedeutet dies einen Rückgang von 822 Personen. Dies beruht – wie in den Jahren zuvor – hauptsächlich auf einem Sterbefallüberschuss, aber auch der Wanderungssaldo fällt in diesem Jahr negativ aus. Die Corona-Pandemie hat hier einen ersten Einfluss auf die Bevölkerungsentwicklung genommen.

Corona und die Frage der erhöhten Sterblichkeit – Eine nicht leicht zu beantwortende Frage

Für das Berichtsjahr 2020 ergab sich für Saarbrücken erneut ein Sterbefallüberschuss: 2.249 Verstorbenen standen 1.660 Lebendgeborene gegenüber. Dies ergibt einen rechnerischen Verlust von 589 Personen. Damit liegt die Geburtenzahl 0,2 % unter der des Vorjahres (-4 Geburten) und die Sterbezahl um 0,8 % (+18) höher.

Für einen genaueren Blick auf die Sterblichkeit in 2020 im Zusammenhang mit Corona reicht diese Betrachtung nicht aus. Denn seit Ende 2020 stiegen die COVID-19 bedingten Sterbefallzahlen an. Diese Sterbefälle wurden – auch wegen der Feiertage – größtenteils erst im Januar 2021 statistisch erfasst. Zählt man die im Januar 2021 nachgebuchten Fälle mit Sterbedatum 2020 zu den Verstorbenen des Jahres 2020 dazu, ergibt sich für das (Ereignis-)Jahr 2020 eine Sterbefallzahl von 2.288 Verstorbenen in Saarbrücken.

Im Vergleich mit den Zahlen der in den Jahre 2016 bis 2019 Gestorbenen – zum Ausgleich von Schwankungen berechnet als Mittelwert über die vier Ereignisjahre – lag die Sterbefallzahl 2020 um 107 Verstorbene höher. Die relative Abweichung beträgt damit 4,7 %. Der Jahresverlauf der Sterbefälle nach Monaten zeigt, dass die Sterbefallzahlen – auch auf Grund besonderer Ereignisse – Schwankungen unterliegen. Ein Beispiel ist der in der Grafik zu sehende Ausschlag der hellblauen Fläche im März. Im März 2018 wurde die in diesem Zeitraum bisher höchste monatliche Todesfallzahl von 272 Verstorbenen erreicht. Diese war Folge einer besonders starken Grippewelle 2017/2018.



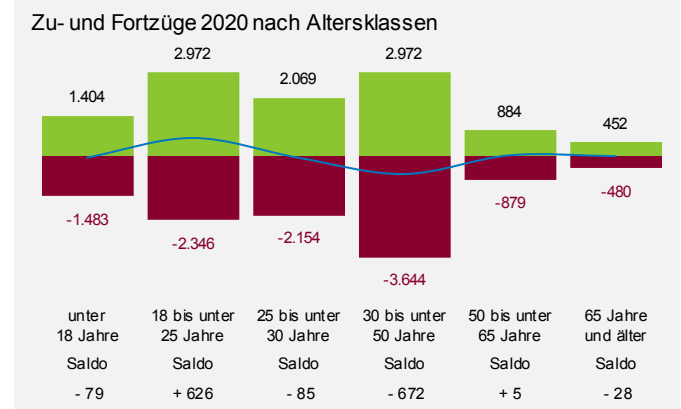
Im Zusammenspiel mit den vom Robert Koch Institut für den gesamten Regionalverband Saarbrücken gemeldeten COVID-19 Todesfällen (nach dem Erkrankungs- bzw. Meldedatum) wird der Einfluss der Corona-

Pandemie auf die Saarbrücker Sterbefallzahlen im April und Dezember ersichtlich. Die höheren Sterbefallzahlen im August 2020 dagegen sind eher als eine Folge der Hitzewelle zu sehen. Mit 21,7 °Celsius lag der August in Saarbrücken nämlich 2,5 Grad über dem langfristigen Mittel von 1998 bis 2019 (19,2 °Celsius).

Corona, Lockdown und die Folgen auf das Wanderungsgeschehen

Die Corona-Pandemie hat auf eine weitere Weise Einfluss auf die Saarbrücker Bevölkerungsentwicklung genommen. So ist die Summe der Zu- und Fortzüge, das Wanderungsvolumen, deutlich eingebrochen. Lag das Wanderungsvolumen von 2016 bis 2019 im Mittel bei 25.608 Fällen – Tendenz fallend aufgrund der nachlassenden internationalen Zuwanderung – lag es 2020 mit 21.739 um fast 3.900 Fälle niedriger. Bei den Zuzügen ist gegenüber dem Vorjahr ein Rückgang von knapp 15 % und bei den Fortzügen von 10 % festzustellen.

Der Wanderungssaldo fällt dabei 2020 negativ aus: Es zogen rechnerisch 233 Personen mehr fort als zu. Den letzten negativen Wanderungssaldo gab es 2009. Einzig im April, Oktober und November 2020 gab es einen positiven Wanderungssaldo. Einen Zugewinn erreichte Saarbrücken 2020 per Saldo nur mit dem Ausland. Das Plus von 1.334 Personen fällt dabei – wohl auch wegen der Reisebeschränkungen – deutlich niedriger aus als in den letzten Jahren der internationalen Zuwanderung (Saldo im Mittel von 2016 bis 2019: + 2.188 Personen).



Seit 2011 wächst die Altersgruppe der 18- bis unter 25-Jährigen aufgrund von (internationalem) Zuzug. In 2020 wurde hier mit einem Plus von 626 Personen jedoch der niedrigste Wert der letzten Jahre erreicht (Saldo im Mittel von 2016 bis 2019: + 1.278 Personen). Die stärksten Verluste aufgrund von Zu- und Fortzügen mit Minus 672 Personen finden sich in der Altersklasse der 30- bis unter 50-Jährigen (Saldo im Mittel von 2016 bis 2019: - 323 Personen).

Trotz dieses veränderten Wanderungsgeschehens ist die Zahl der Haushalte gegenüber dem Vorjahr in 2020 nur leicht um 0,3 % zurückgegangen. Die Zahl der Haushalte mit Kindern ist dabei im Vergleich zu 2019 sogar konstant geblieben, diese machen rund 11 % aller Haushalte in Saarbrücken aus. Einen leichten Zuwachs um 0,4 % erlebten die Einpersonen-Haushalte, die mit 57 % weiterhin die Mehrheit aller Haushalte ausmachen.

Tab. 1: Bevölkerungsentwicklung¹⁾ seit 1970

(Bevölkerung am Ort der Hauptwohnung)

Jahr	Natürliche Entwicklung ²⁾			Wanderungen			Gesamtsaldo ³⁾		Bestand am Jahresende	
	Lebendgeborene	Gestorbene	Saldo	Zugezogene	Fortgezogene	Saldo	Veränderung zum Vorjahr		insgesamt	Nicht-Deutsche ⁴⁾
							absolut	in %		
1970	2.312	2.691	-379	.	.	935	556		213.622	8.553
1971	2.129	2.710	-581	.	.	-75	-656	-0,3	212.966	.
1972	1.887	2.776	-889	.	.	-351	-1.240	-0,6	211.726	.
1973	1.703	2.689	-986	.	.	-1.636	-2.622	-1,2	209.104	.
1974	1.709	2.824	-1.115	11.111	13.113	-2.002	-3.117	-1,5	205.987	.
1975	1.707	2.804	-1.097	11.375	10.929	446	-651	-0,3	205.336	14.410
1976	1.661	2.831	-1.170	10.680	11.417	-737	-1.907	-0,9	203.429	14.270
1977	1.688	2.617	-929	10.176	13.791	-3.615	-4.544	-2,2	198.885	13.763
1978	1.599	2.701	-1.102	10.911	12.434	-1.523	-2.625	-1,3	196.260	13.336
1979	1.552	2.686	-1.134	10.889	11.563	-674	-1.808	-0,9	194.452	12.948
1980	1.718	2.664	-946	11.205	11.157	48	-898	-0,5	193.554	13.765
1981	1.760	2.676	-916	11.151	10.841	310	-606	-0,3	192.948	14.441
1982	1.701	2.619	-918	10.097	11.274	-1.177	-2.095	-1,1	190.853	13.992
1983	1.699	2.692	-993	10.762	10.472	290	-703	-0,4	190.150	13.614
1984	1.579	2.529	-950	9.353	9.790	-437	-1.387	-0,7	188.763	13.458
1985	1.614	2.593	-979	7.767	9.322	-1.555	-2.534	-1,3	186.229	13.543
1986	1.780	2.530	-750	8.064	9.190	-1.126	-1.876	-1,0	184.353	..
1986	1.743	2.525	-782	6.895	7.068	-173	-773	-0,4	188.017	13.940
1987	1.873	2.431	-558	7.370	7.729	-359	-676	-0,4	187.341	14.111
1988	1.876	2.531	-655	8.081	7.566	515	-165	-0,1	187.176	14.565
1989	1.873	2.480	-607	10.802	8.050	2.752	2.005	1,1	189.181	15.337
1990	1.806	2.390	-584	10.471	8.493	1.978	1.196	0,6	190.377	16.229
1991	1.940	2.488	-548	11.172	10.052	1.120	580	0,3	190.957	17.407
1992	1.786	2.383	-597	11.357	9.864	1.493	917	0,5	191.874	19.458
1993	1.810	2.320	-510	10.628	10.806	-178	-651	-0,3	191.223	20.314
1994	1.687	2.429	-742	10.437	11.069	-632	-1.302	-0,7	189.921	21.080
1995	1.621	2.357	-736	11.193	10.898	295	-438	-0,2	189.483	22.326
1996	1.723	2.355	-632	10.299	10.799	-500	-1.126	-0,6	188.357	22.956
1997	1.700	2.297	-597	10.658	11.099	-441	-1.031	-0,5	187.326	22.995
1998	1.573	2.261	-688	10.410	11.166	-756	-1.435	-0,8	185.891	22.825
1999	1.568	2.316	-748	10.023	10.216	-193	-1.104	-0,6	184.787	23.316
2000	1.555	2.123	-568	9.959	9.732	228	-233	-0,1	184.554	23.810
2001	1.497	2.164	-667	10.148	9.752	396	-28	0,0	184.526	24.322
2002	1.454	2.308	-854	11.086	11.829	-743	-1.569	-0,9	182.957	23.965
2003	1.462	2.366	-904	10.392	9.934	458	-168	-0,1	182.789	24.678
2004	1.483	2.051	-568	10.470	11.584	-1.114	-1.599	-0,9	181.190	23.293
2005	1.451	2.211	-760	10.287	9.920	367	-205	-0,1	180.985	23.850
2006	1.405	2.190	-785	10.072	9.812	260	-470	-0,3	180.515	23.990
2007	1.448	2.186	-738	10.024	9.911	113	-624	-0,3	179.891	23.878
2008	1.396	2.163	-767	11.473	11.346	127	-576	-0,3	179.315	23.815
2009	1.388	2.136	-748	10.890	11.191	-301	-953	-0,5	178.362	23.467
2010	1.467	2.114	-647	10.649	10.170	479	-168	-0,1	178.194	23.736
2011	1.476	2.064	-588	11.374	10.102	1.272	687	0,4	178.881	24.471
2012	1.348	2.056	-708	11.681	10.621	1.060	352	0,2	179.233	25.054
2013	1.453	2.184	-731	11.955	11.447	508	-223	-0,1	179.010	25.925
2014	1.473	2.115	-642	12.911	12.650	261	-381	-0,2	178.629	26.451
2015	1.549	2.234	-685	14.103	12.000	2.103	1.418	0,8	180.047	28.936
2016	1.724	2.078	-354	14.827	12.073	2.754	2.400	1,3	182.447	32.346
2017	1.740	2.212	-472	13.541	11.853	1.688	1.216	0,7	183.663	34.551
2018	1.752	2.264	-512	12.787	12.539	248	-264	-0,1	183.399	35.840
2019	1.664	2.231	-567	12.570	12.241	329	-238	-0,1	183.161	36.916
2020	1.660	2.249	-589	10.753	10.986	-233	-822	-0,5	182.339	37.731

Quelle: Melderegister

1) Bis 1986: Amtliche Einwohnerzahlen des Statistischen Landesamtes Saarland, Fortschreibung auf der Basis der Volkszählung 1970 (vgl. Fußnote 3); die Umstellung des Bevölkerungsbegriffes von Wohnbevölkerung auf Bevölkerung am Ort der Hauptwohnung im Jahre 1983 führte bis 1988 zu geringeren Wanderungszahlen (vor allem wegen Studenten).

Ab 1986: Bevölkerung am Ort der Hauptwohnung (Melderegister); von 1986 bis August 1990 sind Carl-Duisberg-Stipendiaten nicht enthalten.

2) Ab dem Jahr 2000 Verfahrensumstellung; Gestorbene nur bis zum Jahr 2004.

3) Einschl. Registerbereinigungen

4) 1970: Volkszählung (27.5.1970); 1975 bis 1978: Eigene Fortschreibung auf Basis eigener Erhebung 1975; ab 1979: Bevölkerung am Ort der Hauptwohnung (Melderegister); 1987 (Volkszählung am 25.5.1987); 12.658 Personen

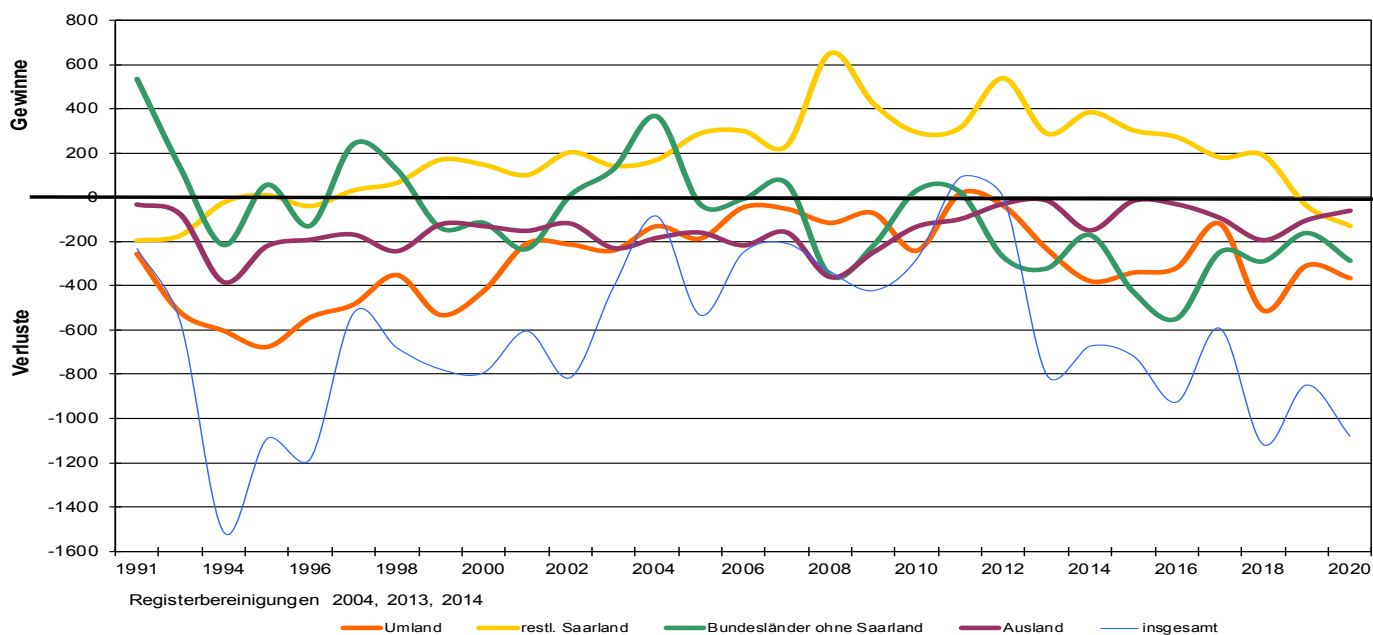
Tab. 2: Wanderungen nach Herkunfts- bzw. Zielgebiet – Deutsche
(Bevölkerung am Ort der Hauptwohnung)

	Wanderungsart						Saldo		
	Zuzug			Fortzug			2018	2019	2020
	2018	2019	2020	2018	2019	2020			
Regionalverband Saarbrücken	1.369	1.399	1.348	1.767	1.609	1.628	-398	-210	-280
Umland (Regionalverband, Mandelbachtal und St. Ingbert)	1.695	1.720	1.672	2.207	2.029	2.038	-512	-309	-366
restl. Saarland (ohne Umland)	1.727r	1.646r	1.418	1.538	1.685	1.548	189r	-39r	-130
Saarland insgesamt	3.422r	3.366r	3.090	3.745	3.714	3.586	-323r	-348r	-496
Rheinland-Pfalz	749	802	666	715	709	661	34	93	5
Baden-Württemberg/Bayern	633	654	554	768	696	613	-135	-42	-59
Nordrhein-Westfalen/Hessen	575	600	509	700	654	622	-125	-54	-113
restliche westliche Bundesländer	225	167	150	224	253	184	1	-86	-34
Ost-Bundesländer einschl. Berlin	227	198	193	292	271	279	-65	-73	-86
Inland (ohne Saarland)	2.409	2.421	2.072	2.699	2.583	2.359	-290	-162	-287
Inland insgesamt	5.831r	5.787r	5.162	6.444	6.297	5.945	-613r	-510r	-783
EU 27 bzw. EU 28 insgesamt (ohne Deutschland)	322	363	315	476	487	380	-154	-124	-65
EU-Nord ¹⁾	12	18	0	45	38	7	-33	-20	-7
EU-West ²⁾	280	322	286	385	399	350	-105	-77	-64
darunter Frankreich	266	293	262	351	353	310	-85	-60	-48
EU-Süd ³⁾	25	15	16	30	37	14	-5	-22	2
EU-Ost I ⁴⁾	3	6	6	10	10	6	-7	-4	0
EU-Ost II ⁵⁾	2	2	7	6	3	3	-4	-1	4
sonst. Osteuropa	16	13	9	15	23	10	1	-10	-1
restliches Europa	21	27	28	41	31	47	-20	-4	-19
Europa insgesamt (ohne Deutschland)	359	403	352	532	541	437	-173	-138	-85
Afrika	18	37	19	21	25	7	-3	12	12
Amerika	34	33	24	33	33	16	1	0	8
Asien	39	45	20	46	24	17	-7	21	3
Australien/Ozeanien	3	9	6	15	8	5	-12	1	1
Ausland insgesamt	453	527	421	647	631	482	-194	-104	-61
Unbekannt	372r	353r	314	683	588	550	-311r	-235r	-236
zusammen	6.656	6.667	5.897	7.774	7.516	6.977	-1.118	-849	-1.080

Quelle: Melderegister

- 1) Irland, Großbritannien (bis 31.1.2020), Dänemark, Schweden, Finnland
- 2) Niederlande, Belgien, Frankreich, Luxemburg, Österreich
- 3) Portugal, Spanien, Italien, Griechenland
- 4) Polen, Tschechische Republik, Slowakische Republik, Slowenien, Ungarn, Estland, Litauen, Lettland, Malta, Zypern
- 5) Rumänien, Bulgarien, Kroatien (ab 01.07.2013)

Abb. 1: Wanderungen nach ausgewählten Gebieten 1991-2020 – Deutsche



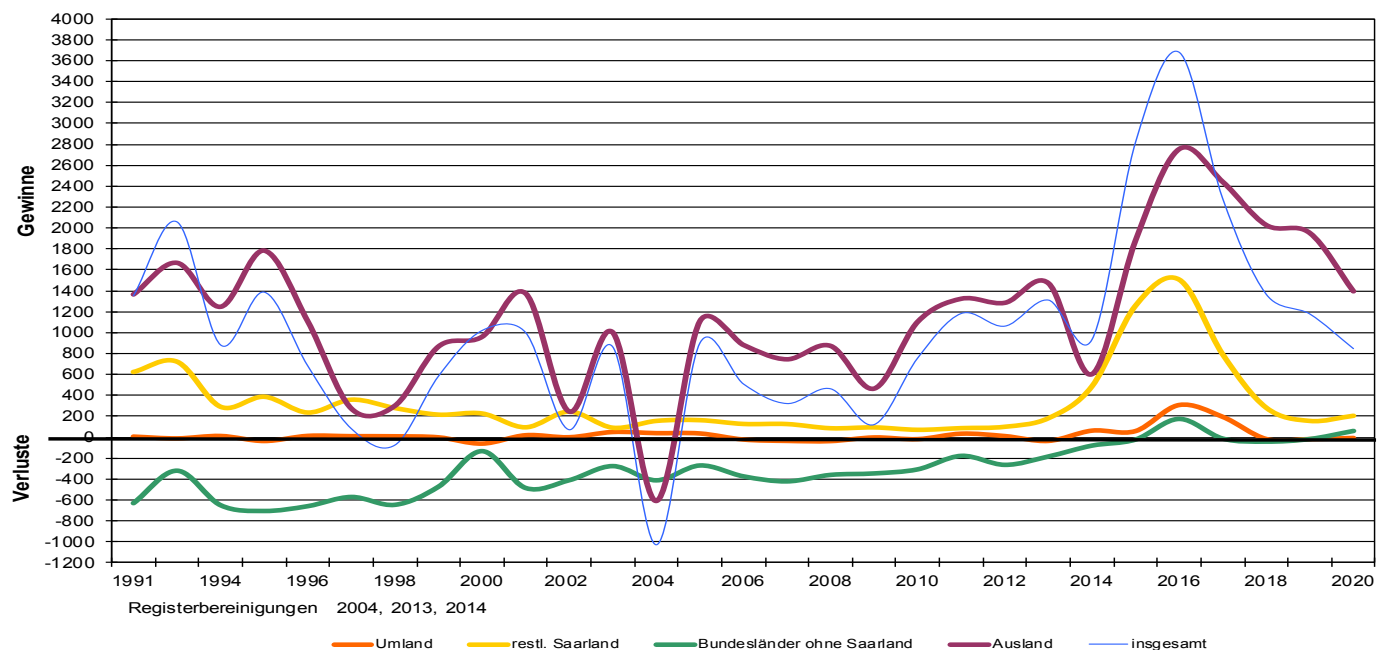
Tab. 3: Wanderungen nach Herkunfts- bzw. Zielgebiet – Nicht-Deutsche
(Bevölkerung am Ort der Hauptwohnung)

	Wanderungsart						Saldo		
	Zuzug			Fortzug			2018	2019	2020
	2018	2019	2020	2018	2019	2020			
Regionalverband Saarbrücken	478	473	423	524	468	433	-46	5	-10
Umland (Regionalverband, Mandelbachtal und St. Ingbert)	561	521	483	578	539	490	-17	-18	-7
restl. Saarland (ohne Umland)	659r	560r	550	377	404	345	282r	156r	205
Saarland insgesamt	1.220r	1.081r	1.033	955	943	835	265r	138r	198
Rheinland-Pfalz	177	237	228	179	189	186	-2	48	42
Baden-Württemberg/Bayern	295	329	327	361	338	326	-66	-9	1
Nordrhein-Westfalen/Hessen	334	303	306	341	384	323	-7	-81	-17
restliche westliche Bundesländer	115	106	101	111	101	110	4	5	-9
Ost-Bundesländer einschl. Berlin	182	194	163	153	174	120	29	20	43
Inland (ohne Saarland)	1.103	1.169	1.125	1.145	1.186	1.065	-42	-17	60
Inland insgesamt	2.323r	2.250r	2.158	2.100	2.129	1.900	223r	121r	258
EU 27 bzw. EU 28 insgesamt (ohne Deutschland)	2.225	1.970	1.625	970	995	703	1.255	975	922
EU-Nord ¹⁾	100	64	23	52	51	10	48	13	13
EU-West ²⁾	424	413	344	307	305	303	117	108	41
darunter Frankreich	299	290	273	203	208	203	96	82	70
EU-Süd ³⁾	444	360	261	217	242	144	227	118	117
EU-Ost I ⁴⁾	541	411	475	162	147	114	379	264	361
EU-Ost II ⁵⁾	716	722	522	232	250	132	484	472	390
sonst. Osteuropa	335	369	231	170	113	81	165	256	150
restliches Europa	18	21	42	13	18	47	5	3	-5
Europa insgesamt (ohne Deutschland)	2.578	2.360	1.898	1.153	1.126	831	1.425	1.234	1.067
Afrika	136	164	93	17	18	20	119	146	73
Amerika	176	198	108	118	109	72	58	89	36
Asien	699	739	447	278	259	227	421	480	220
Australien/Ozeanien	10	10	5	5	7	6	5	3	-1
Ausland insgesamt	3.599	3.471	2.551	1.571	1.519	1.156	2.028	1.952	1.395
Unbekannt	209 r	182r	147	1.094	1.077	953	-885r	-895r	-806
zusammen	6.131	5.903	4.856	4.765	4.725	4.009	1.366	1.178	847

Quelle: Melderegister

- 1) Irland, Großbritannien (bis 31.1.2020), Dänemark, Schweden, Finnland
- 2) Niederlande, Belgien, Frankreich, Luxemburg, Österreich
- 3) Portugal, Spanien, Italien, Griechenland
- 4) Polen, Tschechische Republik, Slowakische Republik, Slowenien, Ungarn, Estland, Litauen, Lettland, Malta, Zypern
- 5) Rumänien, Bulgarien, Kroatien (ab 01.07.2013)

Abb. 2: Wanderungen nach ausgewählten Gebieten 1991-2020 – Nicht-Deutsche



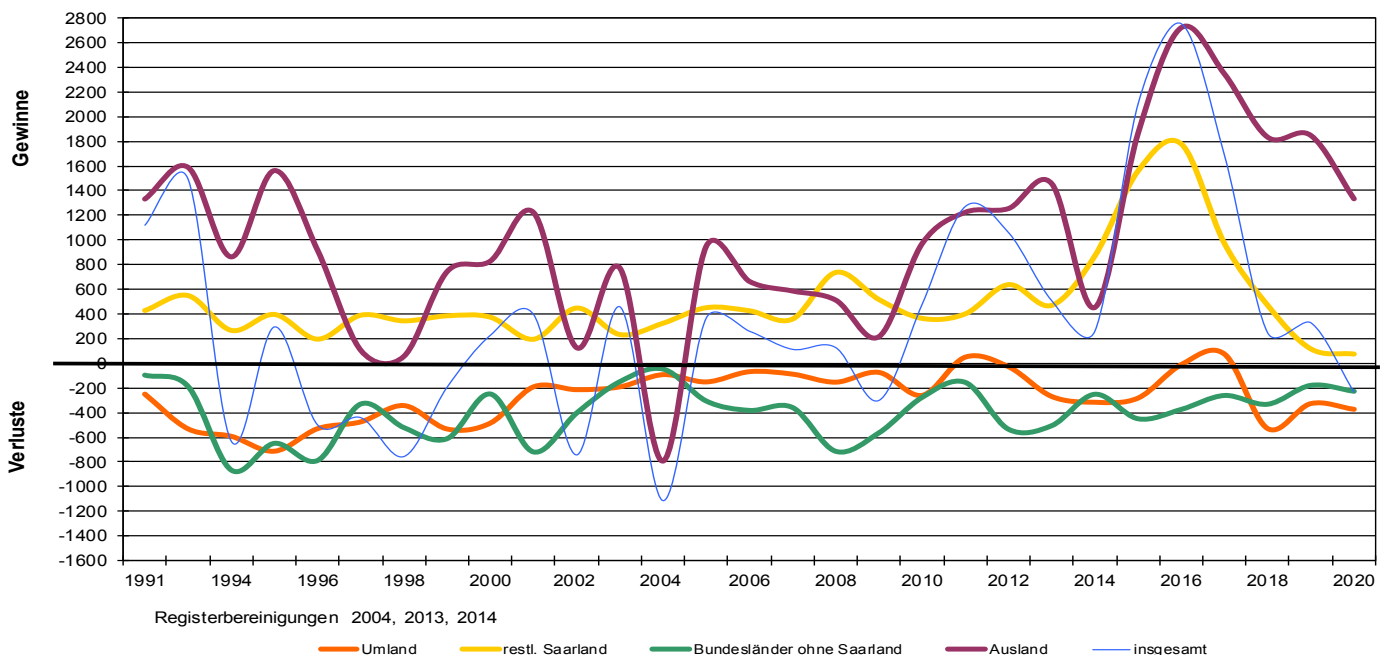
Tab. 4: Wanderungen nach Herkunfts- bzw. Zielgebiet – Insgesamt
(Bevölkerung am Ort der Hauptwohnung)

	Wanderungsart						Saldo		
	Zuzug			Fortzug			2018	2019	2020
	2018	2019	2020	2018	2019	2020			
Regionalverband Saarbrücken	1.847	1.872	1.771	2.291	2.077	2.061	-444	-205	-290
Umland (Regionalverband, Mandelbachtal und St. Ingbert)	2.256	2.241	2.155	2.785	2.568	2.528	-529	-327	-373
restl. Saarland (ohne Umland)	2.386r	2.206r	1.968	1.915	2.089	1.893	471r	117r	75
Saarland insgesamt	4.642r	4.447r	4.123	4.700	4.657	4.421	-58r	-210r	-298
Rheinland-Pfalz	926	1.039	894	894	898	847	32	141	47
Baden-Württemberg/Bayern	928	983	881	1.129	1.034	939	-201	-51	-58
Nordrhein-Westfalen/Hessen	909	903	815	1.041	1.038	945	-132	-135	-130
restliche westliche Bundesländer	340	273	251	335	354	294	5	-81	-43
Ost-Bundesländer einschl. Berlin	409	392	356	445	445	399	-36	-53	-43
Inland (ohne Saarland)	3.512	3.590	3.197	3.844	3.769	3.424	-332	-179	-227
Inland insgesamt	8.154r	8.037r	7.320	8.544	8.426	7.845	-390r	-389r	-525
EU 27 bzw. EU 28 insgesamt (ohne Deutschland)	2.547	2.333	1.940	1.446	1.482	1.083	1.101	851	857
EU-Nord ¹⁾	112	82	23	97	89	17	15	-7	6
EU-West ²⁾	704	735	630	692	704	653	12	31	-23
darunter Frankreich	565	583	535	554	561	513	11	22	22
EU-Süd ³⁾	469	375	277	247	279	158	222	96	119
EU-Ost I ⁴⁾	544	417	481	172	157	120	372	260	361
EU-Ost II ⁵⁾	718	724	529	238	253	135	480	471	394
sonst. Osteuropa	351	382	240	185	136	91	166	246	149
restliches Europa	39	48	70	54	49	94	-15	-1	-24
Europa insgesamt (ohne Deutschland)	2.937	2.763	2.250	1.685	1.667	1.268	1.252	1.096	982
Afrika	154	201	112	38	43	27	116	158	85
Amerika	210	231	132	151	142	88	59	89	44
Asien	738	784	467	324	283	244	414	501	223
Australien/Ozeanien	13	19	11	20	15	11	-7	4	0
Ausland insgesamt	4.052	3.998	2.972	2.218	2.150	1.638	1.834	1.848	1.334
Unbekannt	581r	535r	461	1.777	1.665	1.503	-1.196r	-1.130r	-1.042
zusammen	12.787	12.570	10.753	12.539	12.241	10.986	248	329	-233

Quelle: Melderegister

- 1) Irland, Großbritannien (bis 31.1.2020), Dänemark, Schweden, Finnland
- 2) Niederlande, Belgien, Frankreich, Luxemburg, Österreich
- 3) Portugal, Spanien, Italien, Griechenland
- 4) Polen, Tschechische Republik, Slowakische Republik, Slowenien, Ungarn, Estland, Litauen, Lettland, Malta, Zypern
- 5) Rumänien, Bulgarien, Kroatien (ab 01.07.2013)

Abb. 3: Wanderungen nach ausgewählten Gebieten 1991-2020 – Insgesamt

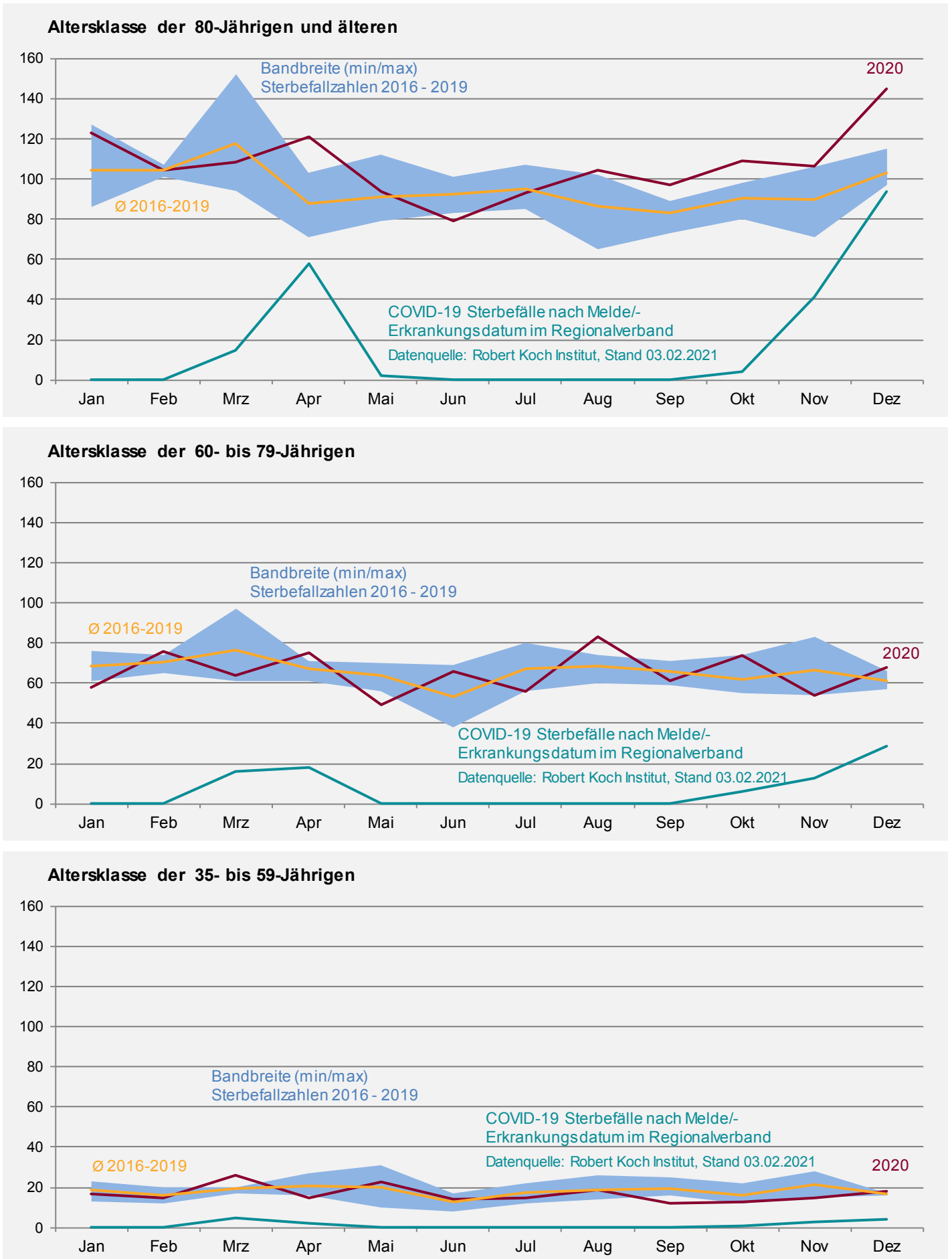


Tab. 5: Bevölkerungsbewegung 2020
(Bevölkerung am Ort der Hauptwohnung)

Distrikt/ Stadtteil/ Bezirk	Natürliche Bewegungen			Wanderungen							Bewegungen insg. (Sp 3 + 11)		
	Geburten	Sterbe- fälle	Saldo	Außenwanderungen über die Stadtgrenze			Innerstädt. Wanderungen zwischen und innerhalb von Gebietseinheiten				Saldo insg. Sp.6 + 9	absolut	in % d. Bestan- des
				Zuzüge	Fort- züge	Außen- saldo	Einzüge	Auszüge	Binnen- saldo	innerh. der jew. Gebiets- einheit			
1	2	3	4	5	6	7	8	9	10	11	12	13	
111 Schloßplatz	27	59	-32	255	268	-13	227	228	-1	13	-14	-46	-1,6
112 Reppersberg	20	49	-29	88	100	-12	117	81	36	5	24	-5	-0,3
113 Malstatter Straße	52	48	4	300	290	10	313	311	2	51	12	16	0,4
114 Triller	26	25	1	327	324	3	136	164	-28	23	-25	-24	-0,7
115 Glockenwald	24	32	-8	57	75	-18	99	68	31	43	13	5	0,3
116 Bellevue	54	35	19	355	349	6	301	359	-58	59	-52	-33	-0,6
11 Alt-Saarbrücken	203	248	-45	1.382	1.406	-24	936	954	-18	451	-42	-87	-0,4
121 Rußhütte	33	24	9	299	300	-1	162	165	-3	23	-4	5	0,2
122 Rodenhof	48	71	-23	221	273	-52	236	228	8	127	-44	-67	-1,0
123 Unteres Malstatt	85	45	40	471	429	42	380	468	-88	167	-46	-6	-0,1
124 Leipziger Straße	66	46	20	248	255	-7	291	329	-38	48	-45	-25	-0,6
125 Jenneweg	43	52	-9	235	265	-30	270	329	-59	98	-89	-98	-2,2
126 Rastpfuhl	32	119	-87	260	266	-6	297	235	62	46	56	-31	-0,6
12 Malstatt	307	357	-50	1.734	1.788	-54	1.099	1.217	-118	1.046	-172	-222	-0,8
131 Hauptbahnhof	29	15	14	411	430	-19	344	375	-31	42	-50	-36	-1,1
132 Nauwieser Viertel	52	94	-42	605	576	29	587	562	25	139	54	12	0,2
133 St. Johanner Markt	21	40	-19	241	269	-28	214	211	3	14	-25	-44	-1,8
134 Am Staden	60	43	17	351	357	-6	295	353	-58	79	-64	-47	-1,0
135 Kaninchenberg	12	13	-1	169	155	14	100	120	-20	9	-6	-7	-0,4
136 Rotenbühl	35	78	-43	345	357	-12	289	277	12	84	-	-43	-0,6
137 Am Homburg	31	28	3	260	305	-45	219	218	1	48	-44	-41	-1,0
138 Bruchwiese	18	31	-13	157	149	8	156	152	4	21	12	-1	-0,0
139 Universität	2	-	2	183	137	46	29	79	-50	3	-4	-2	-0,4
13 St. Johann	260	342	-82	2.722	2.735	-13	1.262	1.376	-114	1.410	-127	-209	-0,7
14 Eschberg	35	134	-99	268	300	-32	290	235	55	81	23	-76	-1,1
161 Wackenberg	32	43	-11	155	184	-29	169	213	-44	83	-73	-84	-2,1
162 Winterberg	52	62	-10	331	328	3	273	279	-6	91	-3	-13	-0,2
16 St. Arnual	84	105	-21	486	512	-26	389	439	-50	227	-76	-97	-1,0
1 Mitte	889	1.186	-297	6.592	6.741	-149	1.600	1.845	-245	5.591	-394	-691	-0,7
211 Gersweiler-Mitte	31	25	6	115	109	6	132	118	14	22	20	26	0,9
212 Ottenhausen	18	28	-10	75	64	11	76	74	2	36	13	3	0,1
213 Neu-Aschbach	7	8	-1	14	14	-	31	37	-6	10	-6	-7	-0,7
21 Gersweiler	56	61	-5	204	187	17	203	193	10	104	27	22	0,4
221 Klarenthal	34	75	-41	131	118	13	156	115	41	40	54	13	0,3
222 Krughütte	8	21	-13	33	40	-7	70	47	23	4	16	3	0,2
22 Klarenthal	42	96	-54	164	158	6	194	130	64	76	70	16	0,3
231 Altenkessel	37	50	-13	151	178	-27	132	108	24	90	-3	-16	-0,4
232 Rockershausen	13	6	7	59	63	-4	52	60	-8	11	-12	-5	-0,5
23 Altenkessel	50	56	-6	210	241	-31	157	141	16	128	-15	-21	-0,4
241 Hochstraße	109	57	52	587	528	59	370	482	-112	251	-53	-1	-0,0
242 Ottstraße	60	40	20	170	216	-46	266	215	51	54	5	25	0,6
243 Füllengarten	57	76	-19	331	280	51	374	281	93	86	144	125	2,5
244 Von-der-Heydt	-	1	-1	1	3	-2	4	8	-4	-	-6	-7	-9,2
24 Burbach	226	174	52	1.089	1.027	62	776	748	28	629	90	142	0,9
2 West	374	387	-13	1.667	1.613	54	1.030	912	118	1.237	172	159	0,5
311 Dudweiler-Nord	22	30	-8	125	145	-20	111	112	-1	13	-21	-29	-1,1
312 Dudweiler-Mitte	30	64	-34	223	189	34	200	183	17	39	51	17	0,6
313 Flitsch	7	21	-14	43	40	3	59	70	-11	11	-8	-22	-1,7
314 Kitten	3	13	-10	27	36	-9	28	26	2	9	-7	-17	-2,1
315 Pfaffenkopf	18	47	-29	107	145	-38	137	112	25	40	-13	-42	-1,4
316 Geisenkopf	12	29	-17	122	151	-29	92	77	15	9	-14	-31	-1,4
317 Dudweiler-Süd	24	70	-46	387	376	11	271	253	18	55	29	-17	-0,3
318 Wilhelmshöhe-Fröhn	7	11	-4	98	77	21	68	64	4	4	25	21	1,3
31 Dudweiler	123	285	-162	1.132	1.159	-27	597	528	69	549	42	-120	-0,6
32 Jägersfreude	20	20	-	71	77	-6	77	77	-	25	-6	-6	-0,3
33 Herrensohr	16	30	-14	68	88	-20	81	71	10	16	-10	-24	-1,1
341 Scheidt	31	36	-5	209	225	-16	126	134	-8	29	-24	-29	-0,9
342 Scheidterberg	3	6	-3	23	31	-8	19	22	-3	2	-11	-14	-1,7
34 Scheidt	34	42	-8	232	256	-24	143	154	-11	33	-35	-43	-1,0
3 Dudweiler	193	377	-184	1.503	1.580	-77	719	651	68	802	-9	-193	-0,7
42 Schafbrücke	26	22	4	161	162	-1	131	148	-17	21	-18	-14	-0,5
43 Bischmisheim	30	55	-25	147	132	15	137	149	-12	58	3	-22	-0,6
44 Ensheim	21	49	-28	94	116	-22	80	58	22	49	-	-28	-0,8
451 Brebach	10	2	8	53	46	7	58	71	-13	3	-6	2	0,3
452 Neufechingen	28	24	4	128	96	32	122	137	-15	43	17	21	0,9
453 Fechingen	25	29	-4	74	86	-12	98	70	28	30	16	12	0,5
45 Brebach-Fechingen	63	55	8	255	228	27	233	233	-	121	27	35	0,6
46 Eschringen	7	16	-9	21	37	-16	49	29	20	7	4	-5	-0,4
471 Alt-Güdingen	25	47	-22	100	134	-34	105	104	1	38	-33	-55	-1,7
472 Schönbach	11	19	-8	85	108	-23	79	82	-3	10	-26	-34	-1,9
47 Güdingen	36	66	-30	185	242	-57	163	165	-2	69	-59	-89	-1,7
48 Bübingen	21	36	-15	128	135	-7	128	80	48	53	41	26	0,7
4 Halberg	204	299	-95	991	1.052	-61	657	598	59	642	-2	-97	-0,4
Saarbrücken	1.660	2.249	-589	10.753	10.986	-233	x	x	x	12.278	-233	-822	-0,4

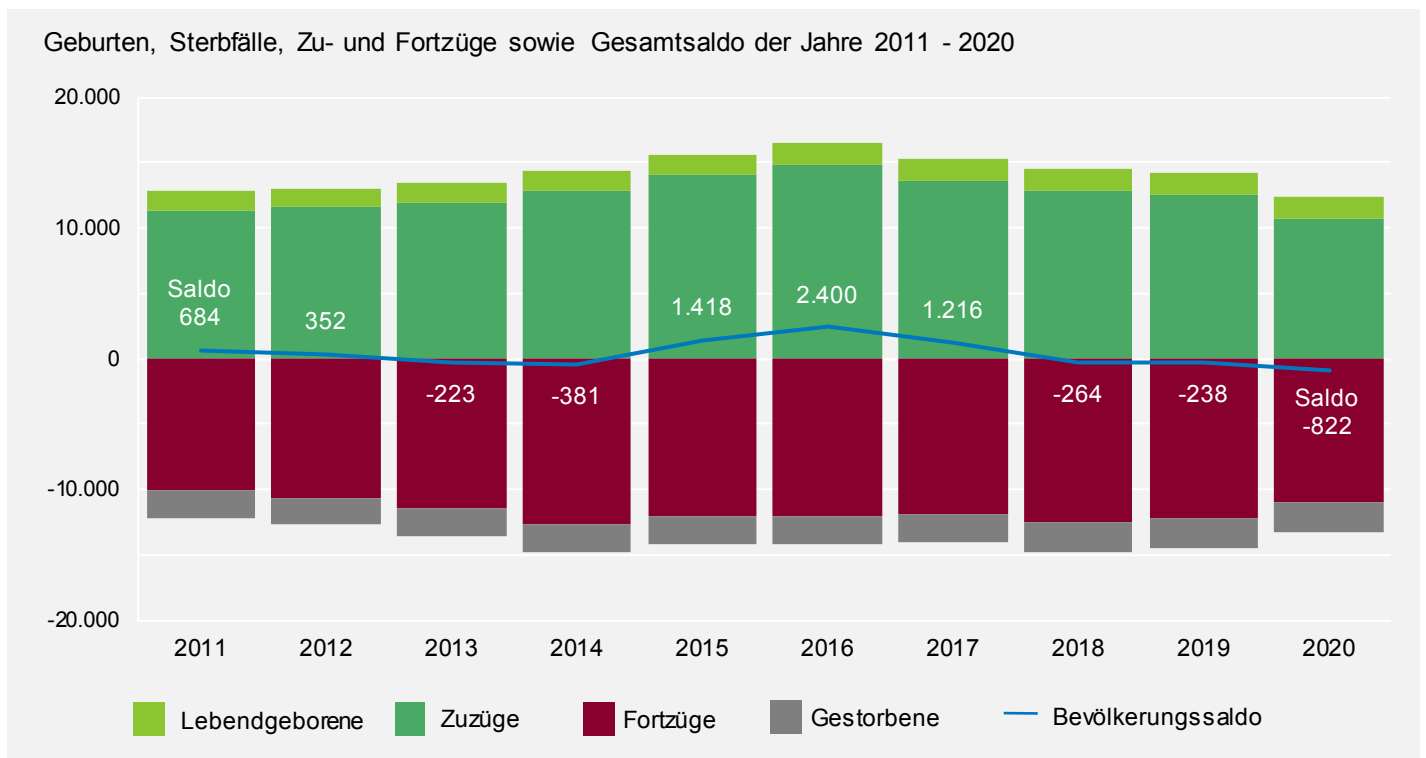
Quelle: Melderegister

Abb. 4: Sterbefallzahlen 2020 nach Monaten* für ausgewählte Altersklassen im Vergleich der Jahre 2016 – 2019* und gemeldeter COVID-19 Sterbefälle im Regionalverband Saarbrücken 2020



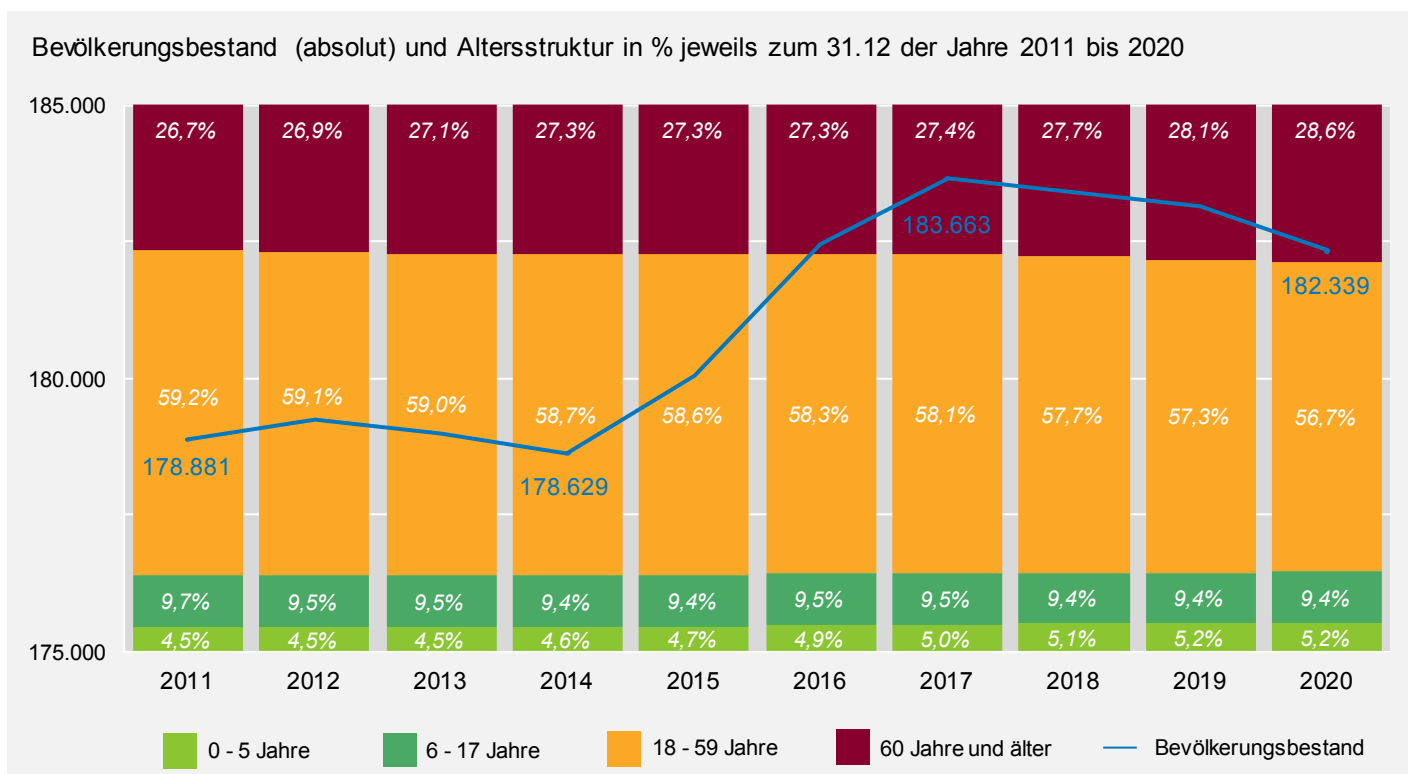
Quelle: Melderegister (Bevölkerung am Ort der Hauptwohnung, * Ereignisdatum), Robert Koch Institut

Abb. 5:
Geburten, Sterbefälle, Zu- und Fortzüge sowie Gesamtsaldo der Jahre 2011 bis 2020



Quelle: Melderegister (Bevölkerung am Ort der Hauptwohnung)

Abb. 6:
Bevölkerungsbestand (absolut) und Altersstruktur in % jeweils zum 31.12 der Jahre 2011 bis 2020



Quelle: Melderegister (Bevölkerung am Ort der Hauptwohnung)

Tab. 6: Eheschließungen¹⁾ (Personen) in den Jahren 2000-2020 in Saarbrücken
(Bevölkerung am Ort der Hauptwohnung)

Jahr	Personen insgesamt ²⁾	Partner*innenwahl ³⁾										durchschnittl. Heiratsalter (Jahre)		Eheschließungen (Personen) je 1.000 Einw. ⁴⁾	
		beide Ehepartner*innen in Sbr. gemeldet			dt./dt.		dt. Mann/ nicht-deutsche/r Partner*in		dt. Frau/ nicht-deutsche/r Partner*in		nicht-deutsch/nicht-deutsch		Mann		Frau
		abs.	in % v. Sp.1	abs.	in % v. Sp.2	abs.	in % v. Sp.2	abs.	in % v. Sp.2	abs.	in % v. Sp.2				
												1	2		3
2000	2.614	2.338	89,4	1.668	71,3	260	11,1	228	9,8	182	7,8	35,1	31,7	14,2	
2001	2.386	2.138	89,6	1.410	65,9	308	14,4	180	8,4	240	11,2	35,5	31,9	12,9	
2002	2.518	2.228	88,5	1.516	68,0	294	13,2	192	8,6	226	10,1	35,8	32,2	13,8	
2003	2.438	2.168	88,9	1.434	66,1	280	12,9	234	10,8	220	10,1	35,5	32,0	13,3	
2004	2.326	2.132	91,7	1.438	67,4	252	11,8	218	10,2	224	10,5	36,8	33,1	12,8	
2005	2.410	2.176	90,3	1.492	68,6	280	12,9	202	9,3	202	9,3	36,5	32,9	13,3	
2006	2.186	1.932	88,4	1.360	70,4	238	12,3	186	9,6	148	7,7	36,6	32,9	12,1	
2007	2.294	2.010	87,6	1.446	71,9	186	9,3	172	8,6	206	10,2	36,2	32,6	12,8	
2008	2.394	2.086	87,1	1.492	71,5	226	10,8	172	8,2	196	9,4	36,8	33,2	13,4	
2009	2.486	2.198	88,4	1.582	63,6	240	9,7	164	6,6	212	8,5	36,7	33,1	13,9	
2010	2.270	1.954	86,1	1.334	68,3	240	12,3	188	9,6	192	9,8	36,5	33,1	12,7	
2011	2.486	2.090	84,1	1.482	70,9	178	8,5	162	7,8	268	12,8	36,1	33,0	13,9	
2012	2.360	1.996	84,6	1.414	70,8	208	10,4	150	7,5	224	11,2	37,0	33,8	13,2	
2013	2.422	2.036	84,1	1.462	71,8	196	9,6	166	8,2	212	10,4	36,8	33,3	13,5	
2014	2.488	1.998	80,3	1.316	65,9	228	11,4	146	7,3	308	15,4	35,9	32,7	13,9	
2015	2.672	2.090	78,2	1.364	65,3	176	8,4	146	7,0	404	19,3	36,1	32,8	14,8	
2016	2.842	2.106	74,1	1.374	65,2	200	9,5	108	5,1	424	20,1	35,7	33,4	15,5	
2017	3.248	2.214	68,2	1.416	64,0	122	5,5	122	5,5	554	25,0	35,2	32,7	17,7	
2018	3.054	2.128	69,7	1.322	62,1	161	7,6	135	6,3	510	24,0	35,8	33,0	16,7	
2019	3.078	1.946	63,2	1.268	65,2	138	7,1	134	6,9	406	20,9	36,3	33,2	16,8	
2020	2.646	1.318	49,8	922	70,0	82	6,2	58	4,4	256	19,4	36,6	34,3	14,5	

Quelle: Melderegister

- 1) Eheschließung und Begründung einer (gleichgeschlechtlichen) Lebenspartnerschaft.
- 2) Einschließlich der nicht in Saarbrücken wohnhaften Partner*innen
- 3) Nur ermittelbar, wenn beide Partner*innen im Laufe des Jahres in Saarbrücken gemeldet sind.
- 4) Bevölkerung am Ort der Hauptwohnung zum 31.12. des jeweiligen Jahres.

Tab. 7: Eheschließungen¹⁾ (Personen) im Jahr 2020 in Saarbrücken nach Alter, Geschlecht und früherem Familienstand
(Bevölkerung am Ort der Hauptwohnung)

Alter von... bis... Jahren	Personen insgesamt ²⁾	Mann					Frau				
		insg.	ledig	geschieden	verwitwet	ohne Angabe ³⁾	insg.	ledig	geschieden	verwitwet	ohne Angabe ³⁾
unter 20	53	10	5	0	0	5	43	14	1	0	28
20-24	198	71	45	0	0	26	127	75	4	0	48
25-29	481	232	177	8	0	47	249	201	7	0	41
30-34	452	239	192	10	0	37	213	180	8	0	25
35-39	274	159	120	20	0	19	115	87	22	0	6
40-44	143	87	58	24	0	5	56	26	25	0	5
45-49	99	61	30	23	0	8	38	18	20	0	0
50-54	78	36	15	21	0	0	42	8	27	1	6
55-59	101	47	19	25	1	2	54	14	38	1	1
60-64	54	30	10	17	2	1	24	8	12	1	3
65-69	28	18	1	14	0	3	10	0	8	1	1
70 u. ä.	23	13	2	10	0	1	10	1	7	1	1
insgesamt	1.984	1.003	674	172	3	154	981	632	179	5	165
durchschnittl. Heiratsalter	35,5	36,6	34,1	50,3	59,0	31,6	34,3	31,7	48,7	62,2	27,7

Quelle: Melderegister; vorläufige Zahlen

- 1) Eheschließung und Begründung einer (gleichgeschlechtlichen) Lebenspartnerschaft.
- 2) Nur Saarbrücker Personen.
- 3) In aller Regel, wenn nicht mit Hauptwohnsitz in Saarbrücken gemeldet ist.

Tab. 8: Scheidungen¹⁾ (Personen) in den Jahren 2000-2020 in Saarbrücken

Jahr	insg.		dav. betroffene minderj. Kinder		beide Ehepartner*innen deutsch ²⁾			ein/e Ehepartner*in nicht-deutsch ²⁾			beide Ehepartner*innen nicht-deutsch ²⁾			ohne Angabe ³⁾			Anzahl Scheidungen (Personen) je 1.000 Einw. ⁴⁾⁵⁾
	abs.	abs.	in % aller Minderj. (Jahresdurchschnitt)	abs.	in %	durchschnittl. Ehedauer in Jahren	abs.	in %	durchschnittl. Ehedauer in Jahren	abs.	in %	durchschnittl. Ehedauer in Jahren	abs.	in %	durchschnittl. Ehedauer in Jahren		
																1	
2000	1.580	523	1,8	540	34,2	12,0	558	35,3	9,9	110	7,0	7,8	372	23,5	12,6	8,6	
2001	1.616	603	2,1	640	39,6	12,0	420	26,0	9,7	92	5,7	8,7	464	28,7	10,0	8,8	
2002	1.582	636	2,2	714	45,1	11,6	320	20,2	9,6	74	4,7	9,6	474	30,0	10,2	8,6	
2003	1.554	603	2,1	724	46,6	13,6	228	14,7	7,9	84	5,4	8,8	518	33,3	12,9	8,5	
2004	1.336	539	1,9	560	41,9	13,1	198	14,8	8,4	62	4,6	9,4	516	38,6	11,9	7,4	
2005	1.506	601	2,2	638	42,4	14,1	222	14,7	9,1	68	4,5	10,3	578	38,4	11,3	8,3	
2006	1.384	514	1,9	596	43,1	13,2	224	16,2	8,5	76	5,5	8,7	488	35,3	10,5	7,7	
2007	1.148	459	1,7	490	42,7	13,0	162	14,1	8,2	66	5,7	9,4	430	37,5	11,0	6,4	
2008	1.844	756	2,8	860	46,6	13,9	290	15,7	9,0	84	4,6	11,9	610	33,1	11,5	10,3	
2009	1.456	582	2,3	626	43,0	12,9	210	14,4	8,9	62	4,3	9,4	558	38,3	11,7	8,2	
2010	1.432	583	2,3	648	45,3	13,3	190	13,3	8,8	56	3,9	11,9	538	37,6	11,0	8,0	
2011	1.498	566	2,3	734	49,0	13,2	192	12,8	10,5	44	2,9	10,3	528	35,2	12,0	8,4	
2012	1.398	490	1,9	630	45,1	13,0	212	15,2	9,0	70	5,0	11,3	486	34,8	11,4	7,8	
2013	1.244	408	1,6	586	47,1	13,6	152	12,2	10,3	60	4,8	12,5	446	35,9	11,3	6,9	
2014	1.154	437	1,7	568	49,2	13,2	140	12,1	8,6	56	4,9	13,4	390	33,8	11,4	6,5	
2015	1.132	400	1,6	514	45,4	14,3	140	12,4	11,3	58	5,1	13,8	420	37,1	11,9	6,3	
2016	1.270	480	1,9	612	48,2	13,6	154	12,1	10,6	48	3,8	10,7	456	35,9	12,7	6,9	
2017	1.150	436	1,6	552	48,0	12,1	120	10,4	11,4	52	4,5	11,8	426	37,0	13,8	6,3	
2018	1.134	404	1,5	544	48,0	15,2	140	12,3	10,8	52	4,6	11,0	398	35,1	13,1	6,2	
2019	1.014	375	1,4	432	42,6	14,1	94	9,3	9,7	72	7,1	13,0	416	41,0	13,4	5,5	
2020	914	324	1,2	288	31,5	13,4	60	6,6	12,0	60	6,6	15,1	506	55,4	13,1	5,0	

Quelle: Melderegister

- 1) Scheidung und Aufhebung von Lebenspartnerschaften.
- 2) Nur ermittelbar, wenn beide Partner*innen in Saarbrücken mit Hauptwohnsitz gemeldet sind.
- 3) In aller Regel, wenn Partner*in nicht mit Hauptwohnsitz in Saarbrücken gemeldet ist.
- 4) Bevölkerung am Ort der Hauptwohnung am 31.12. des jew. Jahres.
- 5) Wert für 2008 um ca. 500 Fälle überhöht wegen Erfassungsrückstand aus dem Jahr 2007.

Tab. 9: Scheidungen¹⁾ (Personen) im Jahr 2020 in Saarbrücken nach Alter und Geschlecht²⁾
(Bevölkerung am Ort der Hauptwohnung)

Alter von... bis... Jahren	insg.	Dauer der Ehe (Jahre)														ohne Angabe ²⁾	
		0-2		3-5		6-9		10-14		15-19		20-24		25 und mehr		abs.	in %
		abs.	in %	abs.	in %	abs.	in %	abs.	in %	abs.	in %	abs.	in %	abs.	in %		
Männer																	
16-24	1	1	100,0	-	-	-	-	-	-	-	-	-	-	-	-	-	-
25-29	20	6	30,0	9	45,0	5	25,0	-	-	-	-	-	-	-	-	-	-
30-34	30	5	16,7	11	36,7	10	33,3	3	10,0	-	-	-	-	-	-	1	3,3
35-39	52	2	3,8	10	19,2	23	44,2	11	21,2	4	7,7	-	-	-	-	2	3,8
40-44	37	-	-	5	13,5	11	29,7	8	21,6	11	29,7	1	2,7	-	-	1	2,7
45-49	46	2	4,3	3	6,5	16	34,8	4	8,7	13	28,3	4	8,7	3	6,5	1	2,2
50-54	43	1	2,3	3	7,0	3	7,0	10	23,3	8	18,6	9	20,9	7	16,3	2	4,7
55-59	32	-	-	2	6,3	1	3,1	6	18,8	2	6,3	5	15,6	16	50,0	-	-
60-64	25	1	4,0	2	8,0	1	4,0	5	20,0	2	8,0	3	12,0	11	44,0	-	-
65 u.ä.	21	-	-	1	4,8	-	-	4	19,0	1	4,8	2	9,5	13	61,9	-	-
insg.	307	18	5,9	46	15,0	70	22,8	51	16,6	41	13,4	24	7,8	50	16,3	7	2,3
Frauen																	
16-24	4	3	75,0	1	25,0	-	-	-	-	-	-	-	-	-	-	-	-
25-29	36	8	22,2	16	44,4	11	30,6	1	2,8	-	-	-	-	-	-	-	-
30-34	48	3	6,3	11	22,9	26	54,2	7	14,6	1	2,1	-	-	-	-	-	-
35-39	46	2	4,3	10	21,7	14	30,4	7	15,2	7	15,2	2	4,3	-	-	4	8,7
40-44	53	1	1,9	6	11,3	14	26,4	15	28,3	10	18,9	3	5,7	1	1,9	3	5,7
45-49	44	1	2,3	3	6,8	9	20,5	9	20,5	6	13,6	8	18,2	6	13,6	2	4,5
50-54	29	1	3,4	3	10,3	1	3,4	5	17,2	3	10,3	7	24,1	8	27,6	1	3,4
55-59	37	1	2,7	3	8,1	6	16,2	4	10,8	2	5,4	7	18,9	13	35,1	1	2,7
60-64	9	-	-	-	-	-	-	3	33,3	-	-	-	-	5	55,6	1	11,1
65 u.ä.	12	-	-	1	8,3	-	-	1	8,3	-	-	-	-	9	75,0	-	-
insg.	318	20	6,3	54	17,0	81	25,5	52	16,4	30	9,4	27	8,5	42	13,2	12	3,8

Quelle: Melderegister

- 1) Scheidung und Aufhebung von Lebenspartnerschaften.
- 2) Nur ermittelbar, wenn Person in Saarbrücken mit Hauptwohnsitz gemeldet ist.

Tab. 10: Bevölkerungsbestand am 31.12.2020 – absolut

(Wohnberechtigte Bevölkerung)

Distrikt/ Stadtteil/ Bezirk	insgesamt	dar. weib- lich	Nicht-Deutsche		Familienstand darunter		im Alter von ... bis... Jahren			
			insgesamt	dar. weibl.	ledig	verheiratet 1)	0–5	6–17	18–59	60 u. älter
111 Schloßplatz	2.904	1.395	960	430	1.703	734	117	165	1.956	666
112 Reppersberg	1.953	1.038	204	98	888	713	68	138	1.064	683
113 Malstatter Straße	4.235	2.143	1.210	586	2.349	1.183	244	348	2.680	963
114 Triller	3.437	1.613	525	195	1.574	1.313	172	337	1.949	979
115 Glockenwald	1.994	1.014	575	291	919	670	172	273	965	584
116 Bellevue	5.600	2.800	1.259	568	2.799	1.957	315	604	3.345	1.336
11 Alt-Saarbrücken	20.123	10.003	4.733	2.168	10.232	6.570	1.088	1.865	11.959	5.211
121 Rußhütte	2.517	1.206	653	290	1.209	910	160	299	1.407	651
122 Rodenhof	6.380	3.319	863	417	2.662	2.412	290	497	3.305	2.288
123 Unteres Malstatt	6.378	3.008	3.075	1.413	3.532	1.806	533	888	3.852	1.105
124 Leipziger Straße	4.389	2.143	1.632	771	2.218	1.344	316	498	2.555	1.020
125 Jenneweg	4.385	2.175	1.290	569	2.189	1.322	292	592	2.446	1.055
126 Raspfuhl	5.235	2.750	698	322	2.093	2.129	257	523	2.594	1.861
12 Malstatt	29.284	14.601	8.211	3.782	13.903	9.923	1.848	3.297	16.159	7.980
131 Hauptbahnhof	3.243	1.531	1.254	585	2.331	614	125	183	2.579	356
132 Nauwieser Viertel	6.132	2.961	1.493	717	4.118	1.228	220	256	4.627	1.029
133 St. Johanner Markt	2.424	1.185	643	297	1.567	504	73	77	1.805	469
134 Am Staden	4.721	2.310	736	347	3.002	1.210	206	276	3.397	842
135 Kaninchenberg	1.643	778	404	182	811	557	59	99	1.049	436
136 Rotenbühl	6.703	3.543	845	430	2.944	2.676	248	517	3.683	2.255
137 Am Homburg	3.946	1.959	745	319	2.083	1.318	150	329	2.412	1.055
138 Bruchwiese	2.584	1.377	534	275	1.320	774	89	176	1.465	854
139 Universität	533	251	291	142	481	37	14	8	506	5
13 St. Johann	31.929	15.895	6.945	3.294	18.657	8.918	1.184	1.921	21.523	7.301
14 Eschberg	6.716	3.596	1.323	687	2.758	2.539	305	680	3.306	2.425
161 Wackenweg	3.943	1.934	713	342	1.870	1.376	216	460	2.250	1.017
162 Winterberg	5.493	2.885	720	367	2.523	2.052	262	520	3.086	1.625
16 St. Arnual	9.436	4.819	1.433	709	4.393	3.428	478	980	5.336	2.642
1 Mitte	97.488	48.914	22.645	10.640	49.943	31.378	4.903	8.743	58.283	25.559
211 Gersweiler-Mitte	2.937	1.498	431	203	1.209	1.272	165	304	1.547	921
212 Ottenhausen	2.312	1.170	207	102	838	1.069	119	193	1.140	860
213 Neu-Aschbach	1.053	543	66	34	355	536	56	111	525	361
21 Gersweiler	6.302	3.211	704	339	2.402	2.877	340	608	3.212	2.142
221 Klarenthal	4.092	2.134	323	171	1.401	1.933	183	392	2.044	1.473
222 Krughütte	1.244	656	127	62	431	599	61	129	639	415
22 Klarenthal	5.336	2.790	450	233	1.832	2.532	244	521	2.683	1.888
231 Altenkessel	4.515	2.271	592	269	1.753	2.036	273	458	2.356	1.428
232 Rockershausen	997	489	179	76	466	370	55	127	576	239
23 Altenkessel	5.512	2.760	771	345	2.219	2.406	328	585	2.932	1.667
241 Hochstraße	6.200	2.919	2.596	1.172	3.343	1.721	584	922	3.601	1.093
242 Ottstraße	4.134	2.081	947	452	1.812	1.641	294	492	2.207	1.141
243 Füllengarten	5.076	2.434	1.379	607	2.341	1.763	347	579	2.828	1.322
244 Von-der-Heydt	72	34	4	4	29	31	4	3	40	25
24 Burbach	15.482	7.468	4.926	2.235	7.525	5.156	1.229	1.996	8.676	3.581
2 West	32.632	16.229	6.851	3.152	13.978	12.971	2.141	3.710	17.503	9.278
311 Dudweiler-Nord	2.709	1.334	450	216	1.020	1.189	116	198	1.418	977
312 Dudweiler-Mitte	2.785	1.361	900	404	1.507	835	184	312	1.699	590
313 Flitsch	1.279	656	141	62	502	542	63	94	718	404
314 Kitten	806	411	126	68	312	363	25	87	436	258
315 Pfaffenkopf	2.960	1.529	401	178	1.102	1.300	127	251	1.497	1.085
316 Geisenkopf	2.146	1.166	392	208	899	818	53	124	1.148	821
317 Dudweiler-Süd	5.199	2.558	1.229	530	2.417	1.946	216	434	3.035	1.514
318 Wilhelmshöhe-Fröhn	1.639	837	231	114	655	724	62	123	922	532
31 Dudweiler	19.523	9.852	3.870	1.780	8.414	7.717	846	1.623	10.873	6.181
32 Jägersfreude	1.930	981	324	142	811	780	86	222	1.073	549
33 Herrensohr	2.111	1.061	192	93	814	981	105	237	1.117	652
341 Scheidt	3.311	1.590	546	227	1.425	1.345	146	294	1.850	1.021
342 Scheidterberg	803	425	47	28	264	416	36	77	378	312
34 Scheidt	4.114	2.015	593	255	1.689	1.761	182	371	2.228	1.333
3 Dudweiler	27.678	13.909	4.979	2.270	11.728	11.239	1.219	2.453	15.291	8.715
42 Schafbrücke	2.953	1.459	565	272	1.293	1.196	131	278	1.653	891
43 Bischmisheim	3.850	1.990	339	159	1.373	1.802	158	358	1.962	1.372
44 Ensheim	3.430	1.750	276	138	1.257	1.604	154	347	1.744	1.185
451 Brebach	635	289	256	123	332	212	49	55	388	143
452 Neufechingen	2.433	1.185	677	311	1.053	910	153	253	1.358	669
453 Fechingen	2.675	1.378	256	127	1.010	1.200	130	261	1.346	938
45 Brebach-Fechingen	5.743	2.852	1.189	561	2.395	2.322	332	569	3.092	1.750
46 Eschringen	1.221	615	87	45	403	610	50	94	603	474
471 Alt-Güdingen	3.280	1.716	336	169	1.197	1.511	143	310	1.641	1.186
472 Schönbach	1.799	878	262	117	702	755	89	134	930	646
47 Güdingen	5.079	2.594	598	286	1.899	2.266	232	444	2.571	1.832
48 Bübingen	3.588	1.848	294	145	1.276	1.737	184	327	1.797	1.280
4 Halberg	25.864	13.108	3.348	1.606	9.896	11.537	1.241	2.417	13.422	8.784
Saarbrücken	183.662	92.160	37.823	17.668	85.545	67.125	9.504	17.323	104.499	52.336

Quelle: Melderegister

1) Einschließlich eingetragener Lebenspartnerschaften.

Tab. 11: Bevölkerungsbestand am 31.12.2020 – in %
(Wohnberechtigte Bevölkerung)

Distrikt/ Stadtteil/ Bezirk	insgesamt	dar. weib- lich	Nicht-Deutsche		Familienstand darunter		im Alter von ... bis... Jahren			
			insgesamt	dar. weibl.	ledig	verheiratet ¹⁾	0–5	6–17	18–59	60 u. älter
111 Schloßplatz	2.904	48,0	33,1	44,8	58,6	25,3	4,0	5,7	67,4	22,9
112 Reppersberg	1.953	53,1	10,4	48,0	45,5	36,5	3,5	7,1	54,5	35,0
113 Malstatter Straße	4.235	50,6	28,6	48,4	55,5	27,9	5,8	8,2	63,3	22,7
114 Triller	3.437	46,9	15,3	37,1	45,8	38,2	5,0	9,8	56,7	28,5
115 Glockenwald	1.994	50,9	28,8	50,6	46,1	33,6	8,6	13,7	48,4	29,3
116 Bellevue	5.600	50,0	22,5	45,1	50,0	34,9	5,6	10,8	59,7	23,9
11 Alt-Saarbrücken	20.123	49,7	23,5	45,8	50,8	32,6	5,4	9,3	59,4	25,9
121 Rußhütte	2.517	47,9	25,9	44,4	48,0	36,2	6,4	11,9	55,9	25,9
122 Rodenhof	6.380	52,0	13,5	48,3	41,7	37,8	4,5	7,8	51,8	35,9
123 Unteres Malstatt	6.378	47,2	48,2	46,0	55,4	28,3	8,4	13,9	60,4	17,3
124 Leipziger Straße	4.389	48,8	37,2	47,2	50,5	30,6	7,2	11,3	58,2	23,2
125 Jenneweg	4.385	49,6	29,4	44,1	49,9	30,1	6,7	13,5	55,8	24,1
126 Rastpfuhl	5.235	52,5	13,3	46,1	40,0	40,7	4,9	10,0	49,6	35,5
12 Malstatt	29.284	49,9	28,0	46,1	47,5	33,9	6,3	11,3	55,2	27,3
131 Hauptbahnhof	3.243	47,2	38,7	46,7	71,9	18,9	3,9	5,6	79,5	11,0
132 Nauwieser Viertel	6.132	48,3	24,3	48,0	67,2	20,0	3,6	4,2	75,5	16,8
133 St. Johanner Markt	2.424	48,9	26,5	46,2	64,6	20,8	3,0	3,2	74,5	19,3
134 Am Staden	4.721	48,9	15,6	47,1	63,6	25,6	4,4	5,8	72,0	17,8
135 Kaninchenberg	1.643	47,4	24,6	45,0	49,4	33,9	3,6	6,0	63,8	26,5
136 Rotenbühl	6.703	52,9	12,6	50,9	43,9	39,9	3,7	7,7	54,9	33,6
137 Am Homburg	3.946	49,6	18,9	42,8	52,8	33,4	3,8	8,3	61,1	26,7
138 Bruchwiese	2.584	53,3	20,7	51,5	51,1	30,0	3,4	6,8	56,7	33,0
139 Universität	533	47,1	54,6	48,8	90,2	6,9	2,6	1,5	94,9	0,9
13 St. Johann	31.929	49,8	21,8	47,4	58,4	27,9	3,7	6,0	67,4	22,9
14 Eschberg	6.716	53,5	19,7	51,9	41,1	37,8	4,5	10,1	49,2	36,1
161 Wackenbergl	3.943	49,0	18,1	48,0	47,4	34,9	5,5	11,7	57,1	25,8
162 Winterbergl	5.493	52,5	13,1	51,0	45,9	37,4	4,8	9,5	56,2	29,6
16 St. Arnual	9.436	51,1	15,2	49,5	46,6	36,3	5,1	10,4	56,5	28,0
1 Mitte	97.488	50,2	23,2	47,0	51,2	32,2	5,0	9,0	59,8	26,2
211 Gersweiler-Mitte	2.937	51,0	14,7	47,1	41,2	43,3	5,6	10,4	52,7	31,4
212 Ottenhausen	2.312	50,6	9,0	49,3	36,2	46,2	5,1	8,3	49,3	37,2
213 Neu-Aschbach	1.053	51,6	6,3	51,5	33,7	50,9	5,3	10,5	49,9	34,3
21 Gersweiler	6.302	51,0	11,2	48,2	38,1	45,7	5,4	9,6	51,0	34,0
221 Klarenthal	4.092	52,2	7,9	52,9	34,2	47,2	4,5	9,6	50,0	36,0
222 Krughütte	1.244	52,7	10,2	48,8	34,6	48,2	4,9	10,4	51,4	33,4
22 Klarenthal	5.336	52,3	8,4	51,8	34,3	47,5	4,6	9,8	50,3	35,4
231 Altenkessel	4.515	50,3	13,1	45,4	38,8	45,1	6,0	10,1	52,2	31,6
232 Rockershausen	997	49,0	18,0	42,5	46,7	37,1	5,5	12,7	57,8	24,0
23 Altenkessel	5.512	50,1	14,0	44,7	40,3	43,7	6,0	10,6	53,2	30,2
241 Hochstraße	6.200	47,1	41,9	45,1	53,9	27,8	9,4	14,9	58,1	17,6
242 Ottstraße	4.134	50,3	22,9	47,7	43,8	39,7	7,1	11,9	53,4	27,6
243 Füllengarten	5.076	48,0	27,2	44,0	46,1	34,7	6,8	11,4	55,7	26,0
244 Von-der-Heydt	72	47,2	5,6	100,0	40,3	43,1	5,6	4,2	55,6	34,7
24 Burbach	15.482	48,2	31,8	45,4	48,6	33,3	7,9	12,9	56,0	23,1
2 West	32.632	49,7	21,0	46,0	42,8	39,7	6,6	11,4	53,6	28,4
311 Dudweiler-Nord	2.709	49,2	16,6	48,0	37,7	43,9	4,3	7,3	52,3	36,1
312 Dudweiler-Mitte	2.785	48,9	32,3	44,9	54,1	30,0	6,6	11,2	61,0	21,2
313 Flitsch	1.279	51,3	11,0	44,0	39,2	42,4	4,9	7,3	56,1	31,6
314 Kitten	806	51,0	15,6	54,0	38,7	45,0	3,1	10,8	54,1	32,0
315 Pfaffenkopf	2.960	51,7	13,5	44,4	37,2	43,9	4,3	8,5	50,6	36,7
316 Geisenkopf	2.146	54,3	18,3	53,1	41,9	38,1	2,5	5,8	53,5	38,3
317 Dudweiler-Süd	5.199	49,2	23,6	43,1	46,5	37,4	4,2	8,3	58,4	29,1
318 Wilhelmshöhe-Fröhn	1.639	51,1	14,1	49,4	40,0	44,2	3,8	7,5	56,3	32,5
31 Dudweiler	19.523	50,5	19,8	46,0	43,1	39,5	4,3	8,3	55,7	31,7
32 Jägersfreude	1.930	50,8	16,8	43,8	42,0	40,4	4,5	11,5	55,6	28,4
33 Herrensohr	2.111	50,3	9,1	48,4	38,6	46,5	5,0	11,2	52,9	30,9
341 Scheidt	3.311	48,0	16,5	41,6	43,0	40,6	4,4	8,9	55,9	30,8
342 Scheidterberg	803	52,9	5,9	59,6	32,9	51,8	4,5	9,6	47,1	38,9
34 Scheidt	4.114	49,0	14,4	43,0	41,1	42,8	4,4	9,0	54,2	32,4
3 Dudweiler	27.678	50,3	18,0	45,6	42,4	40,6	4,4	8,9	55,2	31,5
42 Schafbrücke	2.953	49,4	19,1	48,1	43,8	40,5	4,4	9,4	56,0	30,2
43 Bischmisheim	3.850	51,7	8,8	46,9	35,7	46,8	4,1	9,3	51,0	35,6
44 Ensheim	3.430	51,0	8,0	50,0	36,6	46,8	4,5	10,1	50,8	34,5
451 Brebach	635	45,5	40,3	48,0	52,3	33,4	7,7	8,7	61,1	22,5
452 Neufechingen	2.433	48,7	27,8	45,9	43,3	37,4	6,3	10,4	55,8	27,5
453 Fechingen	2.675	51,5	9,6	49,6	37,8	44,9	4,9	9,8	50,3	35,1
45 Brebach-Fechingen	5.743	49,7	20,7	47,2	41,7	40,4	5,8	9,9	53,8	30,5
46 Eschringen	1.221	50,4	7,1	51,7	33,0	50,0	4,1	7,7	49,4	38,8
471 Alt-Güdingen	3.280	52,3	10,2	50,3	36,5	46,1	4,4	9,5	50,0	36,2
472 Schönbach	1.799	48,8	14,6	44,7	39,0	42,0	4,9	7,4	51,7	35,9
47 Güdingen	5.079	51,1	11,8	47,8	37,4	44,6	4,6	8,7	50,6	36,1
48 Bübingen	3.588	51,5	8,2	49,3	35,6	48,4	5,1	9,1	50,1	35,7
4 Halberg	25.864	50,7	12,9	48,0	38,3	44,6	4,8	9,3	51,9	34,0
Saarbrücken	183.662	50,2	20,6	46,7	46,6	36,5	5,2	9,4	56,9	28,5

Quelle: Melderegister

1) Einschließlich eingetragener Lebenspartnerschaften.

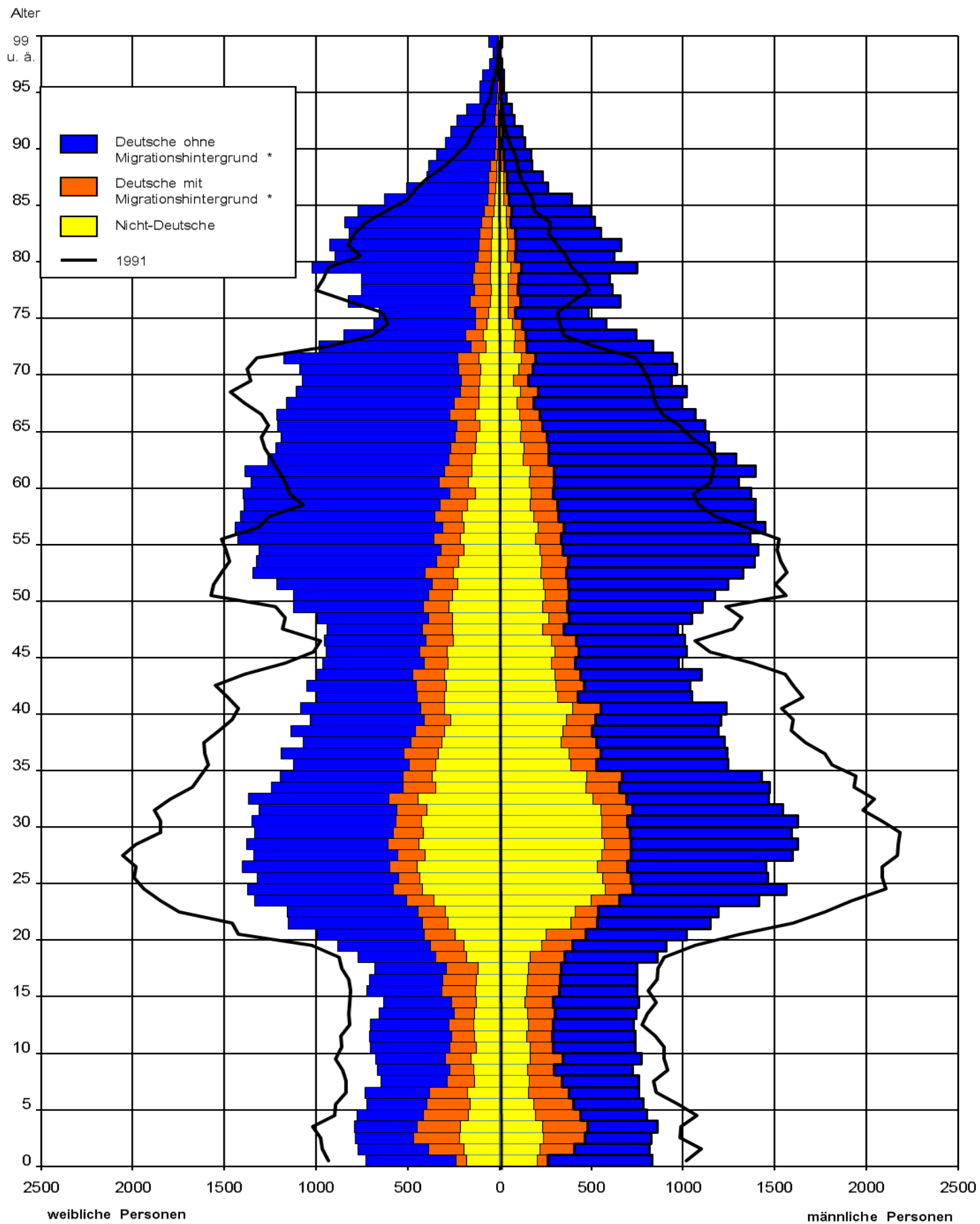
Tab. 14: Bevölkerung nach Altersjährgängen am 31.12.2020

(Bevölkerung am Ort der Hauptwohnung)

Alter (0–49 J.)	insg.	Geschlecht		Staatsangehörigkeit		Alter (50 J u.ä.)	insg.	Geschlecht		Staatsangehörigkeit	
		männlich	weiblich	Deutsche	Nicht- Deutsche			männlich	weiblich	Deutsche	Nicht- Deutsche
0	1.557	830	727	1.171	386	50	2.299	1.176	1.123	1.791	508
1	1.587	816	771	1.175	412	51	2.457	1.244	1.213	1.990	467
2	1.611	825	786	1.156	455	52	2.671	1.326	1.345	2.194	477
3	1.654	863	791	1.207	447	53	2.714	1.390	1.324	2.262	452
4	1.575	801	774	1.209	366	54	2.718	1.408	1.310	2.301	417
0–4	7.984	4.135	3.849	5.918	2.066	50–54	12.859	6.544	6.315	10.538	2.321
5	1.510	785	725	1.159	351	55	2.794	1.366	1.428	2.385	409
6	1.489	758	731	1.156	333	56	2.892	1.449	1.443	2.488	404
7	1.406	758	648	1.107	299	57	2.806	1.396	1.410	2.419	387
8	1.394	727	667	1.100	294	58	2.790	1.397	1.393	2.447	343
9	1.452	775	677	1.128	324	59	2.771	1.372	1.399	2.468	303
5–9	7.251	3.803	3.448	5.650	1.601	55–59	14.053	6.980	7.073	12.207	1.846
10	1.443	738	705	1.149	294	60	2.655	1.302	1.353	2.319	336
11	1.449	741	708	1.166	283	61	2.782	1.393	1.389	2.467	315
12	1.434	731	703	1.136	298	62	2.552	1.291	1.261	2.274	278
13	1.402	747	655	1.116	286	63	2.391	1.174	1.217	2.127	264
14	1.392	762	630	1.129	263	64	2.329	1.140	1.189	2.091	238
10–14	7.120	3.719	3.401	5.696	1.424	60–64	12.709	6.300	6.409	11.278	1.431
15	1.474	752	722	1.194	280	65	2.328	1.119	1.209	2.100	228
16	1.460	752	708	1.180	280	66	2.283	1.070	1.213	2.039	244
17	1.429	748	681	1.154	275	67	2.158	997	1.161	1.953	205
18	1.632	860	772	1.286	346	68	2.127	1.018	1.109	1.903	224
19	1.792	910	882	1.365	427	69	2.011	938	1.073	1.829	182
15–19	7.787	4.022	3.765	6.179	1.608	65–69	10.907	5.142	5.765	9.824	1.083
20	2.013	1.019	994	1.515	498	70	2.054	967	1.087	1.845	209
21	2.301	1.150	1.151	1.634	667	71	2.120	943	1.177	1.888	232
22	2.349	1.193	1.156	1.643	706	72	1.818	836	982	1.662	156
23	2.752	1.416	1.336	1.898	854	73	1.594	743	851	1.420	174
24	2.937	1.563	1.374	1.941	996	74	1.265	581	684	1.127	138
20–24	12.352	6.341	6.011	8.631	3.721	70–74	8.851	4.070	4.781	7.942	909
25	2.783	1.461	1.322	1.786	997	75	1.142	485	657	1.033	109
26	2.855	1.455	1.400	1.875	980	76	1.483	659	824	1.388	95
27	2.939	1.599	1.340	1.974	965	77	1.365	613	752	1.277	88
28	3.001	1.624	1.377	1.987	1.014	78	1.352	599	753	1.257	95
29	2.926	1.591	1.335	1.954	972	79	1.774	751	1.023	1.664	110
25–29	14.504	7.730	6.774	9.576	4.928	75–79	7.116	3.107	4.009	6.619	497
30	2.973	1.625	1.348	1.992	981	80	1.524	625	899	1.438	86
31	2.857	1.546	1.311	1.907	950	81	1.587	663	924	1.494	93
32	2.835	1.467	1.368	1.883	952	82	1.374	553	821	1.289	85
33	2.717	1.472	1.245	1.899	818	83	1.364	518	846	1.290	74
34	2.624	1.431	1.193	1.781	843	84	1.266	493	773	1.201	65
30–34	14.006	7.541	6.465	9.462	4.544	80–84	7.115	2.852	4.263	6.712	403
35	2.369	1.245	1.124	1.633	736	85	1.020	394	626	971	49
36	2.429	1.239	1.190	1.715	714	86	769	264	505	725	44
37	2.301	1.229	1.072	1.650	651	87	627	233	394	588	39
38	2.333	1.195	1.138	1.687	646	88	562	176	386	534	28
39	2.241	1.207	1.034	1.614	627	89	512	171	341	494	18
35–39	11.673	6.115	5.558	8.299	3.374	85–89	3.490	1.238	2.252	3.312	178
40	2.324	1.238	1.086	1.624	700	90	437	140	297	425	12
41	2.044	1.048	996	1.427	617	91	391	126	265	381	10
42	2.090	1.037	1.053	1.493	597	92	310	79	231	299	11
43	2.099	1.100	999	1.500	599	93	245	67	178	234	11
44	1.939	977	962	1.374	565	94	143	37	106	138	5
40–44	10.496	5.400	5.096	7.418	3.078	90–94	1.526	449	1.077	1.477	49
45	1.966	1.022	944	1.377	589	95	132	25	107	128	4
46	1.962	1.008	954	1.428	534	96	118	23	95	112	6
47	1.909	971	938	1.416	493	97	67	13	54	64	3
48	2.043	1.049	994	1.520	523	98	41	5	36	40	1
49	2.228	1.105	1.123	1.718	510	99 u. älter	74	13	61	67	7
45–49	10.108	5.155	4.953	7.459	2.649	insg.	182.339	90.722	91.617	144.608	37.731

Quelle: Melderegister

Abb. 7: Altersstruktur der Bevölkerung am 31.12.2020 im Vergleich zu 1991
 (Bevölkerung am Ort der Hauptwohnung)



* Migrationshintergrund = Deutsche mit 2. Staatsangehörigkeit und/oder Geburtsland "nicht-deutsch" sowie Nicht-Deutsche

Tab. 19: Nicht-Deutsche nach Staatsangehörigkeit am 31.12.2020

(Bevölkerung am Ort der Hauptwohnung)

Staatsangehörigkeit ¹⁾	Bestand am 31.12.2020								Veränderung geg. 31.12.2019		
	insg.	dar. weibl.	im Alter von		ledig	in Sbr. seit mind. 8 J.	Anteil an Bevölkerung insg.	Anteil an Nicht- Deutschen insg.			abs.
			unter 18 J.	60 J. u. älter							
	abs.	in % v. insgesamt						in %		abs.	in %
1. Europa											
albanisch	253	52,6	13,8	4,0	47,0	17,8	0,1	0,7	24	10,5	
belgisch	121	43,8	3,3	15,7	73,6	47,1	0,1	0,3	7	6,1	
bosnisch-herzegowinisch	676	45,4	9,2	21,3	27,7	64,9	0,4	1,8	-4	-0,6	
britisch	186	42,5	2,7	18,8	69,4	40,9	0,1	0,5	-5	-2,6	
bulgarisch	1.283	49,8	21,9	6,6	58,8	15,6	0,7	3,4	142	12,4	
dänisch	33	48,5	6,1	21,2	60,6	72,7	0,0	0,1	-4	-10,8	
estnisch	21	57,1	14,3	19,0	61,9	28,6	0,0	0,1	0	0,0	
finnisch	38	55,3	7,9	10,5	68,4	18,4	0,0	0,1	10	35,7	
französisch	2.332	57,6	4,6	25,7	58,9	55,8	1,3	6,2	18	0,8	
griechisch	316	48,1	13,6	16,8	56,3	32,6	0,2	0,8	-10	-3,1	
irisch	33	54,5	6,1	12,1	63,6	45,5	0,0	0,1	3	10,0	
isländisch	14	35,7	0,0	28,6	50,0	50,0	0,0	0,0	0	0,0	
italienisch	3.583	43,9	5,1	29,6	38,5	69,4	2,0	9,5	-97	-2,6	
jugoslawisch *	132	53,0	6,8	32,6	32,6	97,0	0,1	0,3	-6	-4,3	
kosovarisch	358	49,2	14,0	6,1	37,2	43,6	0,2	0,9	10	2,9	
kroatisch	399	46,9	12,5	17,5	43,1	35,6	0,2	1,1	3	0,8	
lettisch	63	60,3	15,9	15,9	58,7	33,3	0,0	0,2	-11	-14,9	
litauisch	107	71,0	6,5	11,2	56,1	32,7	0,1	0,3	0	0,0	
luxemburgisch	309	42,4	2,6	12,3	79,6	42,1	0,2	0,8	-20	-6,1	
mazedonisch	121	43,0	18,2	13,2	41,3	48,8	0,1	0,3	2	1,7	
moldauisch	56	66,1	25,0	23,2	33,9	55,4	0,0	0,1	-1	-1,8	
montenegrinisch	20	45,0	10,0	10,0	50,0	30,0	0,0	0,1	-15	-42,9	
niederländisch	122	41,0	10,7	23,8	51,6	42,6	0,1	0,3	-8	-6,2	
norwegisch	26	53,8	3,8	19,2	73,1	53,8	0,0	0,1	3	13,0	
österreichisch	263	52,5	5,7	35,4	40,7	65,8	0,1	0,7	0	0,0	
polnisch	1.007	53,7	10,3	12,8	43,5	42,7	0,6	2,7	-25	-2,4	
portugiesisch	163	53,4	16,6	14,7	54,6	45,4	0,1	0,4	-4	-2,4	
rumänisch	2.467	50,1	23,3	3,3	58,9	12,0	1,4	6,5	85	3,6	
russisch	865	62,0	6,9	24,0	30,4	67,6	0,5	2,3	-12	-1,4	
schwedisch	55	43,6	10,9	10,9	69,1	56,4	0,0	0,1	0	0,0	
schweizerisch	79	59,5	6,3	35,4	44,3	68,4	0,0	0,2	-8	-9,2	
serbisch	341	45,5	14,4	7,0	48,1	42,8	0,2	0,9	1	0,3	
serbisch und montenegrinisch *	80	48,8	26,3	7,5	61,3	81,3	0,0	0,2	-8	-9,1	
slowakisch	325	48,6	38,5	3,1	65,8	6,8	0,2	0,9	47	16,9	
slowenisch	32	53,1	12,5	28,1	62,5	40,6	0,0	0,1	2	6,7	
spanisch	474	49,4	7,4	6,1	74,5	32,1	0,3	1,3	17	3,7	
tschechisch	84	52,4	10,7	11,9	56,0	48,8	0,0	0,2	0	0,0	
türkisch	2.116	47,5	5,4	17,6	25,9	68,5	1,2	5,6	-26	-1,2	
ukrainisch	780	60,4	6,3	38,5	27,3	70,4	0,4	2,1	-18	-2,3	
ungarisch	695	51,8	13,2	7,2	54,7	16,1	0,4	1,8	5	0,7	
weißrussisch	91	61,5	3,3	20,9	34,1	60,4	0,0	0,2	7	8,3	
sonstige ¹⁾	15	33,3	6,7	6,7	80,0	13,3	0,0	0,0	2	15,4	
insgesamt	20.534	50,4	10,8	18,0	46,8	47,7	11,3	54,4	106	0,5	
2. Afrika											
ägyptisch	173	41,0	20,2	1,7	58,4	11,6	0,1	0,5	15	9,5	
algerisch	254	46,9	13,8	6,7	36,2	41,7	0,1	0,7	12	5,0	
äthiopisch	25	52,0	16,0	4,0	88,0	20,0	0,0	0,1	0	0,0	
beninisch	13	46,2	7,7	15,4	53,8	23,1	0,0	0,0	1	8,3	
burkinisch	11	18,2	0,0	9,1	63,6	45,5	0,0	0,0	-1	-8,3	
eritreisch	364	28,6	24,5	0,0	77,7	1,1	0,2	1,0	13	3,7	
gabunisch	17	58,8	0,0	0,0	88,2	17,6	0,0	0,0	-1	-5,6	
ghanaisch	419	55,4	18,6	12,6	55,1	48,4	0,2	1,1	5	1,2	
guineisch	25	40,0	8,0	0,0	68,0	16,0	0,0	0,1	-2	-7,4	
ivorisch	37	54,1	10,8	2,7	51,4	37,8	0,0	0,1	2	5,7	
kamerunisch	284	41,9	9,9	1,1	79,9	16,9	0,2	0,8	16	6,0	
kenianisch	26	61,5	11,5	0,0	50,0	53,8	0,0	0,1	-6	-18,8	
kongolesisch (Dem. Rep.)	20	55,0	15,0	15,0	45,0	30,0	0,0	0,1	0	0,0	
kongolesisch (Rep.)	13	38,5	7,7	15,4	69,2	46,2	0,0	0,0	1	8,3	
libysch	27	40,7	29,6	3,7	63,0	40,7	0,0	0,1	0	0,0	
madagassisch	13	61,5	7,7	0,0	69,2	30,8	0,0	0,0	-1	-7,1	
malisch	16	25,0	18,8	12,5	43,8	50,0	0,0	0,0	-1	-5,9	
marokkanisch	373	39,1	8,6	4,0	49,1	24,4	0,2	1,0	3	0,8	
nigerianisch	108	43,5	17,6	8,3	62,0	27,8	0,1	0,3	6	5,9	
senegalesisch	31	29,0	12,9	3,2	58,1	25,8	0,0	0,1	0	0,0	
simbabweisch	19	68,4	26,3	0,0	89,5	15,8	0,0	0,1	4	26,7	
somalisch	21	33,3	19,0	9,5	71,4	14,3	0,0	0,1	0	0,0	
südafrikanisch	23	47,8	4,3	0,0	56,5	69,6	0,0	0,1	2	9,5	
tansanisch	10	60,0	10,0	40,0	30,0	80,0	0,0	0,0	0	0,0	
togoisch	62	53,2	8,1	6,5	43,5	40,3	0,0	0,2	-5	-7,5	
tunesisch	154	40,9	5,8	5,8	34,4	29,9	0,1	0,4	12	8,5	
ugandisch	10	70,0	20,0	10,0	50,0	10,0	0,0	0,0	4	66,7	
sonstige ¹⁾	50	36,0	12,0	8,0	70,0	34,0	0,0	0,1	-4	-7,4	
insgesamt	2.598	43,1	14,7	5,3	58,5	27,4	1,4	6,9	75	3,0	

Quelle: Melderegister

1) Besetzungszahlen von mind. 10 Personen werden einzeln und solche unter 10 Personen zusammengefasst unter „Sonstige“ je Erdteil nachgewiesen.

* Zurzeit noch vorkommende historische Staatsangehörigkeiten im Melderegister.

Fortsetzung Tab. 19 : Nicht-Deutsche nach Staatsangehörigkeit am 31.12.2020
(Bevölkerung am Ort der Hauptwohnung)

Staatsangehörigkeit ¹⁾	Bestand am 31.12.2020								Veränderung geg. 31.12.2019	
	insg.	dar. weibl.	im Alter von		ledig	in Sbr. seit mind. 8 J.	Anteil an Bevölkerung. insg.	Anteil an Nicht- Deutschen insg.		
			unter 18 J.	60 J. u. älter					abs.	in %
	abs.		in % v. insgesamt				in %		abs.	in %
3. Amerika										
amerikanisch	353	39,4	5,9	14,2	56,7	42,5	0,2	0,9	-22	-5,9
argentinisch	22	59,1	4,5	9,1	59,1	36,4	0,0	0,1	-2	-8,3
bolivianisch	13	61,5	7,7	7,7	61,5	15,4	0,0	0,0	0	0,0
brasilianisch	155	61,3	7,1	8,4	44,5	31,0	0,1	0,4	-14	-8,3
chilenisch	24	37,5	0,0	8,3	41,7	37,5	0,0	0,1	3	14,3
costaricanisch	11	27,3	0,0	18,2	54,5	45,5	0,0	0,0	2	22,2
dominikanisch	25	44,0	4,0	0,0	48,0	44,0	0,0	0,1	-3	-10,7
ecuadorianisch	12	58,3	8,3	0,0	83,3	16,7	0,0	0,0	2	20,0
kanadisch	68	45,6	2,9	14,7	60,3	51,5	0,0	0,2	-1	-1,4
kolumbianisch	77	55,8	3,9	6,5	62,3	39,0	0,0	0,2	-7	-8,3
kubanisch	28	57,1	3,6	10,7	17,9	57,1	0,0	0,1	5	21,7
mexikanisch	83	49,4	0,0	3,6	73,5	25,3	0,0	0,2	20	31,7
peruanisch	28	64,3	3,6	7,1	50,0	32,1	0,0	0,1	-1	-3,4
venezolanisch	23	60,9	13,0	13,0	34,8	13,0	0,0	0,1	-4	-14,8
sonstige ¹⁾	35	62,9	8,6	5,7	42,9	28,6	0,0	0,1	5	16,7
insgesamt	957	49,1	5,1	10,2	54,3	37,5	0,5	2,5	-17	-1,7
4. Asien										
afghanisch	608	23,2	19,4	1,5	76,6	8,9	0,3	1,6	42	7,4
armenisch	17	64,7	0,0	23,5	47,1	29,4	0,0	0,0	-8	-32,0
aserbaidshianisch	84	48,8	3,6	25,0	45,2	48,8	0,0	0,2	1	1,2
bangladeschisch	39	15,4	5,1	0,0	64,1	10,3	0,0	0,1	6	18,2
chinesisch	679	52,7	5,2	3,7	68,8	23,0	0,4	1,8	-12	-1,7
georgisch	156	55,8	5,1	10,3	53,8	48,1	0,1	0,4	-2	-1,3
indisch	572	39,2	4,9	2,4	69,9	15,7	0,3	1,5	42	7,9
indonesisch	149	48,3	4,7	4,7	67,8	38,3	0,1	0,4	9	6,4
irakisch	432	41,2	24,1	6,0	52,8	27,3	0,2	1,1	24	5,9
iranisch	422	45,7	6,9	17,8	52,4	32,5	0,2	1,1	17	4,2
israelisch	43	48,8	4,7	18,6	41,9	51,2	0,0	0,1	2	4,9
japanisch	111	59,5	3,6	11,7	51,4	63,1	0,1	0,3	-3	-2,6
jemenitisch	42	31,0	14,3	4,8	64,3	4,8	0,0	0,1	8	23,5
Jordanisch	75	48,0	12,0	5,3	46,7	18,7	0,0	0,2	4	5,6
kasachisch	132	50,8	9,1	12,9	29,5	48,5	0,1	0,3	-2	-1,5
kirgisisch	55	58,2	5,5	29,1	25,5	78,2	0,0	0,1	-1	-1,8
koreanisch (Dem.Volksrep., Nord)	21	47,6	4,8	28,6	52,4	76,2	0,0	0,1	-2	-8,7
koreanisch (Rep., Süd)	280	59,3	12,9	1,4	63,9	25,0	0,2	0,7	-34	-10,8
libanesisch	181	43,1	11,0	13,3	40,3	46,4	0,1	0,5	-1	-0,5
malaysisch	25	24,0	0,0	8,0	76,0	68,0	0,0	0,1	2	8,7
nepalesisch	29	37,9	6,9	0,0	65,5	10,3	0,0	0,1	3	11,5
pakistanisch	248	34,3	8,9	4,0	50,8	22,2	0,1	0,7	33	15,3
philippinisch	47	87,2	4,3	6,4	19,1	46,8	0,0	0,1	2	4,4
sri-lankisch	221	47,1	1,4	25,8	16,3	79,6	0,1	0,6	-6	-2,6
syrisch	8.050	39,3	33,5	2,4	62,0	0,7	4,4	21,3	489	6,5
tadschikisch	26	30,8	19,2	0,0	76,9	0,0	0,0	0,1	9	52,9
thailändisch	224	87,5	2,2	12,1	20,1	58,5	0,1	0,6	0	0,0
usbekisch	62	48,4	6,5	37,1	35,5	61,3	0,0	0,2	4	6,9
vietnamesisch	214	55,6	13,1	6,1	45,8	28,5	0,1	0,6	21	10,9
sonstige ¹⁾	66	36,4	12,1	6,1	50,0	12,1	0,0	0,2	-5	-7,0
insgesamt	13.310	42,0	24,1	4,7	59,4	12,7	7,3	35,3	642	5,1
5. Australien/Ozeanien										
australisch	33	33,3	6,1	6,1	72,7	39,4	0,0	0,1	0	0,0
sonstige ¹⁾	7	28,6	0,0	0,0	42,9	28,6	0,0	0,0	-2	-22,2
insgesamt	40	32,5	5,0	5,0	67,5	37,5	0,0	0,1	-2	-4,8
6. Staatenlos o. ä.	292	32,2	27,1	5,8	58,9	20,2	0,2	0,8	11	3,9
insgesamt	37.731	46,7	15,7	12,1	52,3	33,5	20,7	100,0	815	2,2

Quelle: Melderegister

- 1) Besetzungszahlen von mind. 10 Personen werden einzeln und solche unter 10 Personen zusammengefasst unter „Sonstige“ je Erdteil nachgewiesen. 2020 gab es 159 nicht-deutsche Staatsangehörigkeiten (einschl. Anmerkung).
* Zurzeit noch vorkommende historische Staatsangehörigkeiten im Melderegister.

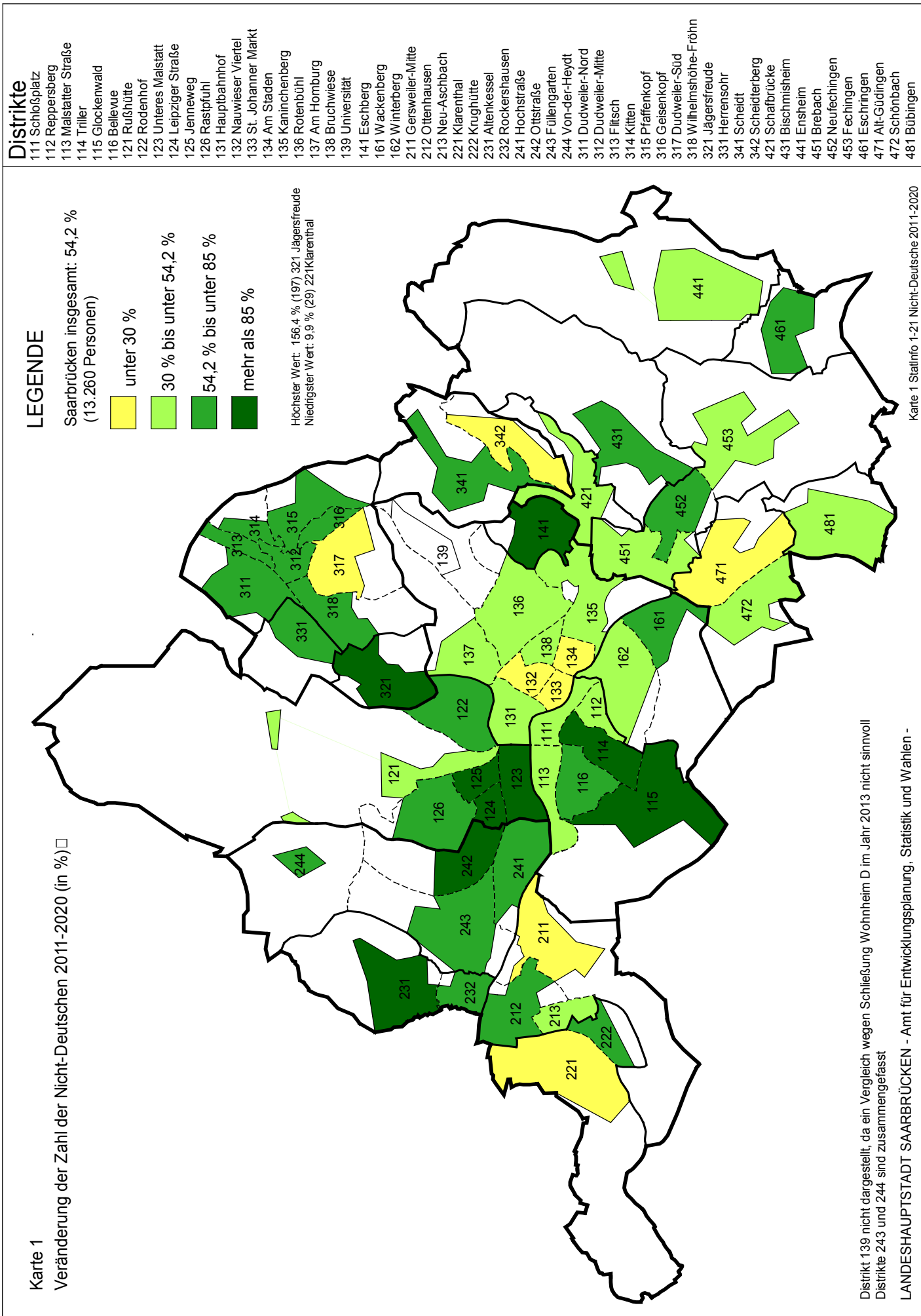
Tab. 20: Nicht-Deutsche am 31.12.2020

(Bevölkerung am Ort der Hauptwohnung)

Distrikt/ Stadtteil/ Bezirk	insgesamt				Nicht-Deutsche aus dem EU-Ausland				Nicht-Deutsche von außerhalb der EU		
	abs.	Anteil an der Bevöl- kerung	Veränderung gegen- über dem 31.12.2019		insgesamt		darunter		abs.	darunter	
			abs.	in %	abs.	in % von Sp. 1	Italien	Frank- reich		Türkei	außerh. Europas
	1	2	3	4	5	6	7	8	9	10	11
111 Schloßplatz	957	33,4	15	1,6	315	32,9	54	74	642	49	480
112 Reppersberg	203	10,5	2	1,0	96	47,3	17	28	107	1	80
113 Malstatter Straße	1.208	28,7	11	0,9	379	31,4	68	52	829	128	585
114 Triller	525	15,4	13	2,5	239	45,5	39	62	286	27	196
115 Glockenwald	575	28,9	33	6,1	156	27,1	34	24	419	25	326
116 Bellevue	1.256	22,5	22	1,8	451	35,9	62	67	805	72	591
11 Alt-Saarbrücken	4.724	23,7	96	2,1	1.636	34,6	274	307	3.088	302	2.258
121 Rußhütte	653	26,1	9	1,4	256	39,2	57	12	397	18	279
122 Rodenhof	860	13,6	53	6,6	275	32,0	87	49	585	28	405
123 Unteres Malstatt	3.072	48,4	106	3,6	897	29,2	163	58	2.175	188	1.648
124 Leipziger Straße	1.631	37,2	58	3,7	426	26,1	92	46	1.205	105	865
125 Jenneweg	1.289	29,5	59	4,8	312	24,2	105	20	977	88	697
126 Rastpfuhl	696	13,4	15	2,2	249	35,8	71	50	447	50	305
12 Malstatt	8.201	28,1	300	3,8	2.415	29,4	575	235	5.786	477	4.199
131 Hauptbahnhof	1.250	39,2	44	3,6	477	38,2	65	133	773	44	624
132 Nauwieser Viertel	1.483	24,5	25	1,7	626	42,2	90	187	857	78	610
133 St. Johanner Markt	640	27,0	18	2,9	286	44,7	52	69	354	16	292
134 Am Staden	734	15,7	-15	-2,0	339	46,2	56	110	395	26	281
135 Kaninchenberg	402	24,8	-21	-5,0	189	47,0	20	44	213	7	178
136 Rotenbühl	845	12,8	7	0,8	396	46,9	57	156	449	22	339
137 Am Homburg	739	18,9	-14	-1,9	259	35,0	50	60	480	19	397
138 Bruchwiese	533	20,8	2	0,4	212	39,8	23	74	321	19	219
139 Universität	290	57,5	17	6,2	126	43,4	26	36	164	3	142
13 St. Johann	6.916	22,0	63	0,9	2.910	42,1	439	869	4.006	234	3.082
14 Eschberg	1.321	19,8	8	0,6	321	24,3	46	55	1.000	41	756
161 Wackenberg	712	18,2	-22	-3,0	320	44,9	109	38	392	5	309
162 Winterberg	713	13,1	-9	-1,2	304	42,6	48	85	409	28	289
16 St. Arnual	1.425	15,3	-31	-2,1	624	43,8	157	123	801	33	598
1 Mitte	22.587	23,4	436	2,0	7.906	35,0	1.491	1.589	14.681	1.087	10.893
211 Gersweiler-Mitte	431	14,7	21	5,1	266	61,7	149	23	165	22	111
212 Ottenhausen	207	9,0	2	1,0	123	59,4	64	20	84	13	63
213 Neu-Aschbach	66	6,3	3	4,8	52	78,8	32	8	14	5	5
21 Gersweiler	704	11,2	26	3,8	441	62,6	245	51	263	40	179
221 Klarenthal	322	7,9	8	2,5	163	50,6	82	19	159	76	68
222 Krughütte	127	10,2	8	6,7	72	56,7	45	5	55	4	32
22 Klarenthal	449	8,4	16	3,7	235	52,3	127	24	214	80	100
231 Altenkessel	592	13,2	29	5,2	263	44,4	149	25	329	46	259
232 Rockershausen	179	18,0	-3	-1,6	79	44,1	33	10	100	42	48
23 Altenkessel	771	14,0	26	3,5	342	44,4	182	35	429	88	307
241 Hochstraße	2.594	42,0	48	1,9	996	38,4	211	41	1.598	163	1.281
242 Ottstraße	946	23,0	94	11,0	338	35,7	102	29	608	46	476
243 Füllengarten	1.378	27,2	93	7,2	566	41,1	165	27	812	119	615
244 Von-der-Heydt	4	5,6	0	0,0	3	75,0	1	1	1	0	0
24 Burbach	4.922	31,9	235	5,0	1.903	38,7	479	98	3.019	328	2.372
2 West	6.846	21,0	303	4,6	2.921	42,7	1.033	208	3.925	536	2.958
311 Dudweiler-Nord	449	16,7	25	5,9	150	33,4	38	26	299	29	177
312 Dudweiler-Mitte	897	32,4	26	3,0	332	37,0	86	49	565	70	436
313 Flitsch	140	11,0	-4	-2,8	73	52,1	25	7	67	5	31
314 Kitten	125	15,6	7	5,9	52	41,6	19	5	73	6	55
315 Pfaffenkopf	397	13,5	-23	-5,5	130	32,7	35	18	267	7	206
316 Geisenkopf	389	18,4	-16	-4,0	155	39,8	21	38	234	17	176
317 Dudweiler-Süd	1.225	23,7	19	1,6	378	30,9	79	87	847	44	641
318 Wilhelmshöhe-Fröhn	230	14,1	-1	-0,4	98	42,6	25	18	132	16	78
31 Dudweiler	3.852	19,9	33	0,9	1.368	35,5	328	248	2.484	194	1.800
32 Jägersfreude	323	16,8	9	2,9	117	36,2	44	11	206	13	161
33 Herrensohr	192	9,2	1	0,5	100	52,1	43	10	92	3	69
341 Scheidt	543	16,6	-20	-3,6	227	41,8	55	36	316	7	266
342 Scheidterberg	47	5,9	1	2,2	17	36,2	3	5	30	2	14
34 Scheidt	590	14,5	-19	-3,1	244	41,4	58	41	346	9	280
3 Dudweiler	4.957	18,0	24	0,5	1.829	36,9	473	310	3.128	219	2.310
42 Schafbrücke	563	19,2	3	0,5	219	38,9	63	29	344	15	270
43 Bischmisheim	337	8,8	19	6,0	174	51,6	40	21	163	27	107
44 Ensheim	276	8,1	18	7,0	177	64,1	93	21	99	2	64
451 Brebach	256	40,4	5	2,0	110	43,0	19	12	146	22	106
452 Neufechingen	677	28,0	35	5,5	267	39,4	98	17	410	153	208
453 Fechingen	256	9,6	13	5,3	140	54,7	56	19	116	18	59
45 Brebach-Fechingen	1.189	20,8	53	4,7	517	43,5	173	48	672	193	373
46 Eschringen	87	7,1	-5	-5,4	57	65,5	20	8	30	1	25
471 Alt-Güdingen	335	10,3	-21	-5,9	213	63,6	84	28	122	13	67
472 Schönbach	262	14,6	-20	-7,1	132	50,4	37	23	130	13	69
47 Güdingen	597	11,8	-41	-6,4	345	57,8	121	51	252	26	136
48 Bübingen	292	8,2	5	1,7	190	65,1	76	47	102	10	61
4 Halberg	3.341	13,0	52	1,6	1.679	50,3	586	225	1.662	274	1.036
Saarbrücken	37.731	20,7	815	2,2	14.335	38,0	3.583	2.332	23.396	2.116	17.197

Quelle: Melderegister

Karte 1: Veränderung der Zahl der Nicht-Deutschen 2011-2020 in %



Tab. 21: Erwerb der deutschen Staatsangehörigkeit nach ausgewählten Erwerbsgründen
(Bevölkerung am Ort der Hauptwohnung)

Erwerb der deutschen Staatsangehörigkeit durch	2016	2017	2018	2019	2020
§ 4 Abs. 3 StAG (Geburt im Inland bei nicht-deutschen Eltern)	124	109	78	76	83
darunter Saarbrücker Geburten (Hauptwohnsitz)					
Anzahl	116	100	73	64	75
in % aller Geburten von nicht-deutschen Eltern	27,8	19,2	13,4	13,1	14,8
Nachträglich anerkannte Abstammung (§ 4 Abs. 1 StAG) bzw. Adoption	39	33	55	51	33
Einbürgerungen durch Einbürgerungsurkunde (§§ 8–16 StAG)	436	354	358	354	309
Sonstige Einbürgerungen	2	3	5	0	6
Nachrichtlich: Aufgabe der deutschen Staatsangehörigkeit					
Anzahl Buchungen	29	28	25	24	11

Quelle: Melderegister

Tab. 22: Erwerb der deutschen Staatsangehörigkeit nach ausgewählten Erwerbsgründen und der bisherigen Staatsangehörigkeit bzw. der der Eltern im Falle von § 4 Abs. 3 StAG im Jahr 2020
(Bevölkerung am Ort der Hauptwohnung)

Bisherige Staatsangehörigkeit der eigenen Person bzw. der nicht-deutschen Eltern im Falle von § 4 Abs. 3 StAG	Erwerb der deutschen Staatsangehörigkeit durch					
	Geburt im Inland			Einbürgerungsurkunde		
	Anzahl	darunter Saarbrücker Geburten (HW) mit nicht-deutschen Eltern im Berichtsjahr		Anzahl	darunter mit Fortbestehen der bisherigen Staatsangehörigkeit	
		Anzahl	in % aller Geburten		Anzahl	in %
EU-Länder, darunter	23	21	16,2	83	83	100,0
Italien	11	9	50,0	31	31	100,0
Sonstiges Europa, darunter	33	28	49,1	64	20	31,3
Türkei	9	7	50,0	10	10	100,0
Südosteuropa ¹⁾	11	11	45,8	20	1	5,0
Osteuropa ²⁾	6	5	62,5	22	5	22,7
Asien, darunter	11	11	4,3	92	71	77,2
Nahe Osten ³⁾	7	7	3,1	58	58	100,0
Afrika	14	13	21,0	55	31	56,4
Sonstige Staatsangehörigkeiten ⁴⁾	2	2	40,0	15	10	66,7

Quelle: Melderegister

- 1) Südosteuropa umfasst folgende, teils inaktuelle Staatsangehörigkeiten: Jugoslawien, Albanien, Bosnien und Herzegowina, Serbien und Montenegro, Serbien (einschl. Kosovo), die Bundesrepublik Jugoslawien, Mazedonien, Moldau und Serbien.
- 2) Osteuropa umfasst folgende, teils inaktuelle Staatsangehörigkeiten: Sowjetunion, Russische Föderation, Ukraine und Weißrussland.
- 3) Der Nahe Osten umfasst folgende Staatsangehörigkeiten: Jemen, Bahrain, Irak, Iran, Israel, Jordanien, Katar, Kuwait, Libanon, Oman, Palästinensische Gebiete, Vereinigte Arabische Emirate, Saudi-Arabien und Syrien.
- 4) Sonstige Staatsangehörigkeiten umfassen alle Staatsangehörigkeiten Amerikas, Australiens und Ozeaniens sowie alle Personen mit unbekannter Staatsangehörigkeit.

Tab. 23: Bevölkerung nach Konfessionen am 31.12.2020
(Bevölkerung am Ort der Hauptwohnung)

Distrikt/ Stadtteil/ Bezirk	Bev. insg.	römisch-katholisch		evangelisch		sonstige Konfessionen ¹⁾		ohne Angabe oder keine Religion	
		abs.	in %	abs.	in %	abs.	in %	abs.	in %
		1	2	3	4	5	6	7	8
111 Schloßplatz	2.866	855	29,8	435	15,2	518	18,1	1.058	36,9
112 Reppersberg	1.927	661	34,3	412	21,4	120	6,2	734	38,1
113 Malstatter Straße	4.205	1.275	30,3	688	16,4	788	18,7	1.454	34,6
114 Triller	3.406	1.182	34,7	684	20,1	318	9,3	1.222	35,9
115 Glockenwald	1.991	619	31,1	486	24,4	409	20,5	477	24,0
116 Bellevue	5.571	1.825	32,8	1.036	18,6	766	13,7	1.944	34,9
11 Alt-Saarbrücken	19.966	6.417	32,1	3.741	18,7	2.919	14,6	6.889	34,5
121 Rußhütte	2.498	886	35,5	407	16,3	423	16,9	782	31,3
122 Rodenhof	6.333	2.385	37,7	1.296	20,5	563	8,9	2.089	33,0
123 Unteres Malstatt	6.353	1.534	24,1	624	9,8	2.042	32,1	2.153	33,9
124 Leipziger Straße	4.380	1.310	29,9	706	16,1	1.049	23,9	1.315	30,0
125 Jenneweg	4.370	1.587	36,3	772	17,7	833	19,1	1.178	27,0
126 Rastpfuhl	5.211	2.150	41,3	1.064	20,4	445	8,5	1.552	29,8
12 Malstatt	29.145	9.852	33,8	4.869	16,7	5.355	18,4	9.069	31,1
131 Hauptbahnhof	3.188	903	28,3	381	12,0	729	22,9	1.175	36,9
132 Nauwieser Viertel	6.049	1.969	32,6	962	15,9	700	11,6	2.418	40,0
133 St. Johanner Markt	2.374	780	32,9	423	17,8	283	11,9	888	37,4
134 Am Staden	4.661	1.573	33,7	842	18,1	338	7,3	1.908	40,9
135 Kaninchenberg	1.622	493	30,4	229	14,1	235	14,5	665	41,0
136 Rotenbühl	6.617	2.333	35,3	1.368	20,7	399	6,0	2.517	38,0
137 Am Homburg	3.900	1.299	33,3	820	21,0	377	9,7	1.404	36,0
138 Bruchwiese	2.560	783	30,6	439	17,1	325	12,7	1.013	39,6
139 Universität	504	144	28,6	68	13,5	113	22,4	179	35,5
13 St. Johann	31.475	10.277	32,7	5.532	17,6	3.499	11,1	12.167	38,7
14 Eschberg	6.673	2.185	32,7	1.348	20,2	958	14,4	2.182	32,7
161 Wackenberg	3.913	1.495	38,2	978	25,0	368	9,4	1.072	27,4
162 Winterberg	5.426	1.813	33,4	1.101	20,3	403	7,4	2.109	38,9
16 St. Arnual	9.339	3.308	35,4	2.079	22,3	771	8,3	3.181	34,1
1 Mitte	96.598	32.039	33,2	17.569	18,2	13.502	14,0	33.488	34,7
211 Gersweiler-Mitte	2.925	1.240	42,4	772	26,4	195	6,7	718	24,5
212 Ottenhausen	2.301	1.029	44,7	604	26,2	112	4,9	556	24,2
213 Neu-Aschbach	1.053	453	43,0	303	28,8	30	2,8	267	25,4
21 Gersweiler	6.279	2.722	43,4	1.679	26,7	337	5,4	1.541	24,5
221 Klarenthal	4.083	1.766	43,3	1.164	28,5	190	4,7	963	23,6
222 Krughütte	1.240	528	42,6	357	28,8	71	5,7	284	22,9
22 Klarenthal	5.323	2.294	43,1	1.521	28,6	261	4,9	1.247	23,4
231 Altenkessel	4.499	2.410	53,6	766	17,0	342	7,6	981	21,8
232 Rockershausen	995	459	46,1	180	18,1	121	12,2	235	23,6
23 Altenkessel	5.494	2.869	52,2	946	17,2	463	8,4	1.216	22,1
241 Hochstraße	6.176	1.962	31,8	758	12,3	1.569	25,4	1.887	30,6
242 Ottstraße	4.120	1.651	40,1	840	20,4	576	14,0	1.053	25,6
243 Füllengarten	5.066	2.080	41,1	879	17,4	819	16,2	1.288	25,4
244 Von-der-Heydt	71	25	35,2	12	16,9	1	1,4	33	46,5
24 Burbach	15.433	5.718	37,1	2.489	16,1	2.965	19,2	4.261	27,6
2 West	32.529	13.603	41,8	6.635	20,4	4.026	12,4	8.265	25,4
311 Dudweiler-Nord	2.693	1.046	38,8	656	24,4	259	9,6	732	27,2
312 Dudweiler-Mitte	2.766	913	33,0	582	21,0	432	15,6	839	30,3
313 Flitsch	1.273	517	40,6	413	32,4	60	4,7	283	22,2
314 Kitten	803	312	38,9	232	28,9	44	5,5	215	26,8
315 Pfaffenkopf	2.940	1.157	39,4	790	26,9	204	6,9	789	26,8
316 Geisenkopf	2.114	730	34,5	569	26,9	177	8,4	638	30,2
317 Dudweiler-Süd	5.169	1.732	33,5	1.238	24,0	624	12,1	1.575	30,5
318 Wilhelmshöhe-Fröhn	1.634	634	38,8	395	24,2	121	7,4	484	29,6
31 Dudweiler	19.392	7.041	36,3	4.875	25,1	1.921	9,9	5.555	28,6
32 Jägersfreude	1.922	752	39,1	475	24,7	196	10,2	499	26,0
33 Herrensohr	2.096	908	43,3	561	26,8	106	5,1	521	24,9
341 Scheidt	3.273	1.093	33,4	901	27,5	276	8,4	1.003	30,6
342 Scheidterberg	797	248	31,1	219	27,5	33	4,1	297	37,3
34 Scheidt	4.070	1.341	32,9	1.120	27,5	309	7,6	1.300	31,9
3 Dudweiler	27.480	10.042	36,5	7.031	25,6	2.532	9,2	7.875	28,7
42 Schafbrücke	2.931	905	30,9	711	24,3	323	11,0	992	33,8
43 Bischmisheim	3.834	1.022	26,7	1.575	41,1	247	6,4	990	25,8
44 Ensheim	3.421	2.142	62,6	470	13,7	110	3,2	699	20,4
451 Brebach	633	221	34,9	91	14,4	97	15,3	224	35,4
452 Neufechingen	2.422	768	31,7	537	22,2	345	14,2	772	31,9
453 Fechingen	2.662	920	34,6	819	30,8	144	5,4	779	29,3
45 Brebach-Fechingen	5.717	1.909	33,4	1.447	25,3	586	10,3	1.775	31,0
46 Eschringen	1.217	670	55,1	216	17,7	64	5,3	267	21,9
471 Alt-Güdingen	3.260	1.241	38,1	964	29,6	153	4,7	902	27,7
472 Schönbach	1.792	655	36,6	442	24,7	159	8,9	536	29,9
47 Güdingen	5.052	1.896	37,5	1.406	27,8	312	6,2	1.438	28,5
48 Bübingen	3.560	1.467	41,2	953	26,8	138	3,9	1.002	28,1
4 Halberg	25.732	10.011	38,9	6.778	26,3	1.780	6,9	7.163	27,8
Saarbrücken	182.339	65.695	36,0	38.013	20,8	21.840	12,0	56.791	31,1

Quelle: Melderegister

1) Beinhaltet u. a. folgende Konfessionen: alt-katholisch, israelitisch, griechisch-orthodox, russisch-orthodox, neuapostolisch, Christengemeinschaft, Freikirche der Siebenten-Tags-Adventisten, freireligiöse Gemeinden, evangelisch-altreformiert, evangelisch-reformiert, evangelisch (lutherisch), Jehovas Zeugen, Hugenotten.

Tab. 24: Haushalte am 31.12.2020 nach dem Haushaltstyp – absolut
 (Bevölkerung am Ort der Hauptwohnung)

Distrikt/ Stadtteil/ Bezirk	Haushalte insg.	Haushaltstyp									
		ohne Kinder			mit Kindern ¹⁾						
		1 Pers. HH	Paar oder Ehepaare	sonst. Mehrpers. HH	Paar oder Familie				Alleinerziehend		
insg.	1 Kind				2 Kinder	3 u. mehr Kinder	insg.	1 Kind	2 u. mehr Kinder		
111 Schloßplatz	1.999	1.419	341	68	124	66	43	15	47	34	13
112 Reppersberg	1.236	788	234	80	98	56	30	12	36	22	14
113 Malstatter Straße	2.705	1.808	396	136	234	115	82	37	131	89	42
114 Triller	2.002	1.147	409	134	247	126	88	33	65	45	20
115 Glockenwald	977	437	194	112	157	53	67	37	77	45	32
116 Bellevue	3.234	1.845	605	245	354	173	131	50	185	121	64
11 Alt-Saarbrücken	12.153	7.444	2.179	775	1.214	589	441	184	541	356	185
121 Rußhütte	1.360	747	233	149	165	72	61	32	66	37	29
122 Rodenhof	3.872	2.311	754	326	333	158	124	51	148	100	48
123 Unteres Malstatt	3.534	2.166	401	230	502	204	147	151	235	126	109
124 Leipziger Straße	2.534	1.521	339	213	283	126	96	61	178	113	65
125 Jenneweg	2.499	1.467	336	189	280	129	95	56	227	147	80
126 Rastpfuhl	2.883	1.518	631	273	355	170	140	45	106	64	42
12 Malstatt	16.682	9.730	2.694	1.380	1.918	859	663	396	960	587	373
131 Hauptbahnhof	2.304	1.751	331	64	120	57	33	30	38	22	16
132 Nauwieser Viertel	4.485	3.411	622	144	226	128	70	28	82	57	25
133 St. Johanner Markt	1.857	1.477	223	51	68	44	20	4	38	29	9
134 Am Staden	3.201	2.274	463	134	264	155	88	21	66	52	14
135 Kaninchenberg	1.086	743	194	52	77	40	30	7	20	10	10
136 Rotenbühl	3.983	2.295	888	299	392	205	155	32	109	81	28
137 Am Homburg	2.468	1.569	449	145	222	114	89	19	83	56	27
138 Bruchwiese	1.750	1.208	288	83	111	60	36	15	60	42	18
139 Universität	335	180	138	6	8	5	2	1	3	2	1
13 St. Johann	21.469	14.908	3.596	978	1.488	808	523	157	499	351	148
14 Eschberg	3.933	2.280	767	306	425	210	150	65	155	77	78
161 Wackenberg	2.223	1.230	401	201	245	119	80	46	146	93	53
162 Winterberg	3.244	1.924	621	212	361	173	146	42	126	80	46
16 St. Arnual	5.467	3.154	1.022	413	606	292	226	88	272	173	99
1 Mitte	59.704	37.516	10.258	3.852	5.651	2.758	2.003	890	2.427	1.544	883
211 Gersweiler-Mitte	1.482	665	332	223	195	88	72	35	67	45	22
212 Ottenhausen	1.195	520	300	173	154	88	49	17	48	32	16
213 Neu-Aschbach	488	167	128	84	93	49	37	7	16	12	4
21 Gersweiler	3.165	1.352	760	480	442	225	158	59	131	89	42
221 Klarenthal	2.064	846	541	315	272	138	107	27	90	62	28
222 Krughütte	612	236	150	104	96	48	39	9	26	16	10
22 Klarenthal	2.676	1.082	691	419	368	186	146	36	116	78	38
231 Altenkessel	2.227	939	530	333	316	155	108	53	109	70	39
232 Rockershausen	484	222	72	83	71	32	25	14	36	25	11
23 Altenkessel	2.711	1.161	602	416	387	187	133	67	145	95	50
241 Hochstraße	3.354	1.981	365	250	471	174	174	123	287	174	113
242 Ottstraße	2.137	1.022	440	223	290	131	95	64	162	105	57
243 Füllengarten und											
244 Von-der-Heydt	2.814	1.543	494	278	323	127	121	75	176	111	65
24 Burbach	8.305	4.546	1.299	751	1.084	432	390	262	625	390	235
2 West	16.857	8.141	3.352	2.066	2.281	1.030	827	424	1.017	652	365
311 Dudweiler-Nord	1.537	805	377	151	154	92	42	20	50	41	9
312 Dudweiler-Mitte	1.594	979	241	118	174	64	57	53	82	50	32
313 Flitsch	697	338	148	109	73	38	26	9	29	24	5
314 Kitten	414	188	99	58	55	36	8	11	14	8	6
315 Pfaffenkopf	1.610	806	377	202	179	91	68	20	46	31	15
316 Geisenkopf	1.361	855	266	121	93	58	24	11	26	22	4
317 Dudweiler-Süd	3.032	1.716	640	269	307	154	116	37	100	76	24
318 Wilhelmshöhe-Fröhn	910	449	214	120	86	54	24	8	41	28	13
31 Dudweiler	11.155	6.136	2.362	1.148	1.121	587	365	169	388	280	108
32 Jägersfreude	1.035	508	214	129	129	64	41	24	55	38	17
33 Herrensohr	1.036	428	254	147	158	84	54	20	49	35	14
341 Scheidt	1.848	992	381	208	199	96	79	24	68	46	22
342 Scheidterberg	382	133	118	61	58	30	21	7	12	10	2
34 Scheidt	2.230	1.125	499	269	257	126	100	31	80	56	24
3 Dudweiler	15.456	8.197	3.329	1.693	1.665	861	560	244	572	409	163
42 Schafbrücke	1.636	869	351	168	194	92	78	24	54	39	15
43 Bischmisheim	2.002	902	507	266	256	134	98	24	71	47	24
44 Ensheim	1.713	714	418	272	243	114	102	27	66	49	17
451 Brebach	368	225	60	24	38	15	13	10	21	14	7
452 Neufechingen	1.283	649	224	162	176	88	64	24	72	50	22
453 Fechingen	1.397	658	331	173	185	85	78	22	50	37	13
45 Brebach-Fechingen	3.048	1.532	615	359	399	188	155	56	143	101	42
46 Eschringen	604	235	170	112	73	36	25	12	14	10	4
471 Alt-Güdingen	1.707	753	437	224	205	107	76	22	88	67	21
472 Schönbach	1.050	588	212	106	106	51	43	12	38	31	7
47 Güdingen	2.757	1.341	649	330	311	158	119	34	126	98	28
48 Bübingen	1.838	776	516	226	264	127	112	25	56	39	17
4 Halberg	13.598	6.369	3.226	1.733	1.740	849	689	202	530	383	147
Saarbrücken	105.615	60.223	20.165	9.344	11.337	5.498	4.079	1.760	4.546	2.988	1.558

Quelle: Melderegister

1) Personen unter 18 Jahren und Familienstand „ledig“.

Tab. 25: Haushalte am 31.12.2020 nach dem Haushaltstyp – in %
(Bevölkerung am Ort der Hauptwohnung)

Distrikt/ Stadtteil/ Bezirk	Haushalte insg.	Haushaltstyp									
		ohne Kinder			mit Kindern ¹⁾						
		1 Pers. HH	Paar oder Ehepaare	sonst. Mehrpers. HH	Paar oder Familie			Alleinerziehend			
insg.	1 Kind				2 Kinder	3 u. mehr Kinder	insg.	1 Kind	2 u. mehr Kinder		
111 Schloßplatz	1.999	71,0	17,1	3,4	6,2	53,2	34,7	12,1	2,4	72,3	27,7
112 Reppersberg	1.236	63,8	18,9	6,5	7,9	57,1	30,6	12,2	2,9	61,1	38,9
113 Malstatter Straße	2.705	66,8	14,6	5,0	8,7	49,1	35,0	15,8	4,8	67,9	32,1
114 Triller	2.002	57,3	20,4	6,7	12,3	51,0	35,6	13,4	3,2	69,2	30,8
115 Glockenwald	977	44,7	19,9	11,5	16,1	33,8	42,7	23,6	7,9	58,4	41,6
116 Bellevue	3.234	57,1	18,7	7,6	10,9	48,9	37,0	14,1	5,7	65,4	34,6
11 Alt-Saarbrücken	12.153	61,3	17,9	6,4	10,0	48,5	36,3	15,2	4,5	65,8	34,2
121 Rußhütte	1.360	54,9	17,1	11,0	12,1	43,6	37,0	19,4	4,9	56,1	43,9
122 Rodenhof	3.872	59,7	19,5	8,4	8,6	47,4	37,2	15,3	3,8	67,6	32,4
123 Unteres Malstatt	3.534	61,3	11,3	6,5	14,2	40,6	29,3	30,1	6,6	53,6	46,4
124 Leipziger Straße	2.534	60,0	13,4	8,4	11,2	44,5	33,9	21,6	7,0	63,5	36,5
125 Jenneweg	2.499	58,7	13,4	7,6	11,2	46,1	33,9	20,0	9,1	64,8	35,2
126 Rastpfuhl	2.883	52,7	21,9	9,5	12,3	47,9	39,4	12,7	3,7	60,4	39,6
12 Malstatt	16.682	58,3	16,1	8,3	11,5	44,8	34,6	20,6	5,8	61,1	38,9
131 Hauptbahnhof	2.304	76,0	14,4	2,8	5,2	47,5	27,5	25,0	1,6	57,9	42,1
132 Nauwieser Viertel	4.485	76,1	13,9	3,2	5,0	56,6	31,0	12,4	1,8	69,5	30,5
133 St. Johanner Markt	1.857	79,5	12,0	2,7	3,7	64,7	29,4	5,9	2,0	76,3	23,7
134 Am Staden	3.201	71,0	14,5	4,2	8,2	58,7	33,3	8,0	2,1	78,8	21,2
135 Kaninchenberg	1.086	68,4	17,9	4,8	7,1	51,9	39,0	9,1	1,8	50,0	50,0
136 Rotenbühl	3.983	57,6	22,3	7,5	9,8	52,3	39,5	8,2	2,7	74,3	25,7
137 Am Homburg	2.468	63,6	18,2	5,9	9,0	51,4	40,1	8,6	3,4	67,5	32,5
138 Bruchwiese	1.750	69,0	16,5	4,7	6,3	54,1	32,4	13,5	3,4	70,0	30,0
139 Universität	335	53,7	41,2	1,8	2,4	62,5	25,0	12,5	0,9	66,7	33,3
13 St. Johann	21.469	69,4	16,7	4,6	6,9	54,3	35,1	10,6	2,3	70,3	29,7
14 Eschberg	3.933	58,0	19,5	7,8	10,8	49,4	35,3	15,3	3,9	49,7	50,3
161 Wackenberg	2.223	55,3	18,0	9,0	11,0	48,6	32,7	18,8	6,6	63,7	36,3
162 Winterberg	3.244	59,3	19,1	6,5	11,1	47,9	40,4	11,6	3,9	63,5	36,5
16 St. Arnual	5.467	57,7	18,7	7,6	11,1	48,2	37,3	14,5	5,0	63,6	36,4
1 Mitte	59.704	62,8	17,2	6,5	9,5	48,8	35,4	15,7	4,1	63,6	36,4
211 Gersweiler-Mitte	1.482	44,9	22,4	15,0	13,2	45,1	36,9	17,9	4,5	67,2	32,8
212 Ottenhausen	1.195	43,5	25,1	14,5	12,9	57,1	31,8	11,0	4,0	66,7	33,3
213 Neu-Aschbach	488	34,2	26,2	17,2	19,1	52,7	39,8	7,5	3,3	75,0	25,0
21 Gersweiler	3.165	42,7	24,0	15,2	14,0	50,9	35,7	13,3	4,1	67,9	32,1
221 Klarenthal	2.064	41,0	26,2	15,3	13,2	50,7	39,3	9,9	4,4	68,9	31,1
222 Krughütte	612	38,6	24,5	17,0	15,7	50,0	40,6	9,4	4,2	61,5	38,5
22 Klarenthal	2.676	40,4	25,8	15,7	13,8	50,5	39,7	9,8	4,3	67,2	32,8
231 Altenkessel	2.227	42,2	23,8	15,0	14,2	49,1	34,2	16,8	4,9	64,2	35,8
232 Rockershausen	484	45,9	14,9	17,1	14,7	45,1	35,2	19,7	7,4	69,4	30,6
23 Altenkessel	2.711	42,8	22,2	15,3	14,3	48,3	34,4	17,3	5,3	65,5	34,5
241 Hochstraße	3.354	59,1	10,9	7,5	14,0	36,9	36,9	26,1	8,6	60,6	39,4
242 Ottstraße	2.137	47,8	20,6	10,4	13,6	45,2	32,8	22,1	7,6	64,8	35,2
243 Füllengarten und	2.814	54,8	17,6	9,9	11,5	39,3	37,5	23,2	6,3	63,1	36,9
244 Von-der-Heydt	8.305	54,7	15,6	9,0	13,1	39,9	36,0	24,2	7,5	62,4	37,6
24 Burbach	8.305	54,7	15,6	9,0	13,1	39,9	36,0	24,2	7,5	62,4	37,6
2 West	16.857	48,3	19,9	12,3	13,5	45,2	36,3	18,6	6,0	64,1	35,9
311 Dudweiler-Nord	1.537	52,4	24,5	9,8	10,0	59,7	27,3	13,0	3,3	82,0	18,0
312 Dudweiler-Mitte	1.594	61,4	15,1	7,4	10,9	36,8	32,8	30,5	5,1	61,0	39,0
313 Flitsch	697	48,5	21,2	15,6	10,5	52,1	35,6	12,3	4,2	82,8	17,2
314 Kitten	414	45,4	23,9	14,0	13,3	65,5	14,5	20,0	3,4	57,1	42,9
315 Pfaffenkopf	1.610	50,1	23,4	12,5	11,1	50,8	38,0	11,2	2,9	67,4	32,6
316 Geisenkopf	1.361	62,8	19,5	8,9	6,8	62,4	25,8	11,8	1,9	84,6	15,4
317 Dudweiler-Süd	3.032	56,6	21,1	8,9	10,1	50,2	37,8	12,1	3,3	76,0	24,0
318 Wilhelmshöhe-Fröhn	910	49,3	23,5	13,2	9,5	62,8	27,9	9,3	4,5	68,3	31,7
31 Dudweiler	11.155	55,0	21,2	10,3	10,0	52,4	32,6	15,1	3,5	72,2	27,8
32 Jägersfreude	1.035	49,1	20,7	12,5	12,5	49,6	31,8	18,6	5,3	69,1	30,9
33 Herrensohr	1.036	41,3	24,5	14,2	15,3	53,2	34,2	12,7	4,7	71,4	28,6
341 Scheidt	1.848	53,7	20,6	11,3	10,8	48,2	39,7	12,1	3,7	67,6	32,4
342 Scheidterberg	382	34,8	30,9	16,0	15,2	51,7	36,2	12,1	3,1	83,3	16,7
34 Scheidt	2.230	50,4	22,4	12,1	11,5	49,0	38,9	12,1	3,6	70,0	30,0
3 Dudweiler	15.456	53,0	21,5	11,0	10,8	51,7	33,6	14,7	3,7	71,5	28,5
42 Schafbrücke	1.636	53,1	21,5	10,3	11,9	47,4	40,2	12,4	3,3	72,2	27,8
43 Bischmisheim	2.002	45,1	25,3	13,3	12,8	52,3	38,3	9,4	3,5	66,2	33,8
44 Ensheim	1.713	41,7	24,4	15,9	14,2	46,9	42,0	11,1	3,9	74,2	25,8
451 Brebach	368	61,1	16,3	6,5	10,3	39,5	34,2	26,3	5,7	66,7	33,3
452 Neufechingen	1.283	50,6	17,5	12,6	13,7	50,0	36,4	13,6	5,6	69,4	30,6
453 Fechingen	1.397	47,1	23,7	12,4	13,2	45,9	42,2	11,9	3,6	74,0	26,0
45 Brebach-Fechingen	3.048	50,3	20,2	11,8	13,1	47,1	38,8	14,0	4,7	70,6	29,4
46 Eschringen	604	38,9	28,1	18,5	12,1	49,3	34,2	16,4	2,3	71,4	28,6
471 Alt-Güdingen	1.707	44,1	25,6	13,1	12,0	52,2	37,1	10,7	5,2	76,1	23,9
472 Schönbach	1.050	56,0	20,2	10,1	10,1	48,1	40,6	11,3	3,6	81,6	18,4
47 Güdingen	2.757	48,6	23,5	12,0	11,3	50,8	38,3	10,9	4,6	77,8	22,2
48 Bübingen	1.838	42,2	28,1	12,3	14,4	48,1	42,4	9,5	3,0	69,6	30,4
4 Halberg	13.598	46,8	23,7	12,7	12,8	48,8	39,6	11,6	3,9	72,3	27,7
Saarbrücken	105.615	57,0	19,1	8,8	10,7	48,5	36,0	15,5	4,3	65,7	34,3

Quelle: Melderegister

1) Personen unter 18 Jahren und Familienstand „ledig“.

Tab. 27: Ausgewählte Haushaltsmerkmale am 31.12.2020 – in %
(Bevölkerung am Ort der Hauptwohnung)

Distrikt/ Stadtteil/ Bezirk	Haushalte insg.	Haushalte mit ... Person/en					HH mit Migrations- hintergrund		HH ohne Migrati- onshin- tergrund	Haushalte mit...	
		1	2	3	4	5 und- mehr	insg.	dar. vollst. nicht- deut.. HH		mind. 1 Person über 65 Jahre	Kindern ¹⁾
111 Schloßplatz	1.999	71,0	20,9	4,3	2,6	1,3	46,7	30,2	53,3	21,5	8,6
112 Reppersberg	1.236	63,8	22,8	8,4	4,0	1,1	22,6	10,0	77,4	34,2	10,8
113 Malstätter Straße	2.705	66,8	20,0	6,9	4,1	2,3	44,9	23,1	55,1	21,8	13,5
114 Triller	2.002	57,3	25,8	9,0	5,7	2,2	32,2	15,6	67,8	28,1	15,6
115 Glockenwald	977	44,7	29,0	12,5	8,3	5,5	49,3	20,6	50,7	34,7	24,0
116 Bellevue	3.234	57,1	25,7	9,0	5,8	2,5	39,0	20,1	61,0	23,4	16,7
11 Alt-Saarbrücken	12.153	61,3	23,6	8,0	4,9	2,3	39,6	20,7	60,4	25,5	14,4
121 Rußhütte	1.360	54,9	24,3	10,6	6,0	4,2	37,1	20,7	62,9	26,7	17,0
122 Rodenhof	3.872	59,7	25,7	8,5	4,1	2,0	27,4	9,5	72,6	35,5	12,4
123 Unteres Malstatt	3.534	61,3	17,6	9,2	6,5	5,4	62,3	41,4	37,7	18,3	20,9
124 Leipziger Straße	2.534	60,0	21,7	9,0	5,8	3,5	54,0	29,9	46,0	24,1	18,2
125 Jenneweg	2.499	58,7	22,6	9,4	5,7	3,6	45,6	23,2	54,4	24,9	20,3
126 Rastpfuhl	2.883	52,7	27,0	10,6	7,2	2,5	28,3	11,2	71,7	38,6	16,0
12 Malstatt	16.682	58,3	23,0	9,4	5,8	3,4	42,5	22,6	57,5	28,3	17,3
131 Hauptbahnhof	2.304	76,0	16,7	3,5	2,0	1,8	50,9	34,6	49,1	8,2	6,9
132 Nauwieser Viertel	4.485	76,1	17,0	4,2	1,9	0,8	37,8	23,0	62,2	14,4	6,9
133 St. Johanner Markt	1.857	79,5	15,1	3,7	1,4	0,3	39,8	27,2	60,2	17,1	5,7
134 Am Staden	3.201	71,0	18,2	6,2	3,4	1,1	29,8	14,8	70,2	15,4	10,3
135 Kaninchenberg	1.086	68,4	20,3	6,2	4,1	1,1	41,8	23,0	58,2	23,2	8,9
136 Rotenbühl	3.983	57,6	27,3	8,1	5,6	1,4	28,8	12,9	71,2	33,9	12,6
137 Am Homburg	2.468	63,6	22,6	7,8	4,7	1,3	34,0	20,3	66,0	24,4	12,4
138 Bruchwiese	1.750	69,0	21,3	5,5	2,9	1,2	38,8	17,4	61,2	32,7	9,8
139 Universität	335	53,7	43,3	2,1	0,6	0,3	69,9	49,9	30,1	0,6	3,3
13 St. Johann	21.469	69,4	20,5	5,7	3,3	1,1	36,9	21,2	63,1	20,6	9,3
14 Eschberg	3.933	58,0	25,0	9,3	5,5	2,2	37,1	14,8	62,9	39,5	14,7
161 Wackenberg	2.223	55,3	26,0	10,3	5,2	3,2	31,2	14,2	68,8	26,1	17,6
162 Winterberg	3.244	59,3	24,1	9,0	5,7	1,8	29,3	12,6	70,7	30,2	15,0
16 St. Arnual	5.467	57,7	24,9	9,5	5,5	2,4	30,1	13,3	69,9	28,6	16,1
1 Mitte	59.704	62,8	22,5	7,8	4,7	2,2	38,4	20,3	61,6	25,7	13,5
211 Gersweiler-Mitte	1.482	44,9	30,3	13,9	7,3	3,6	29,6	12,6	70,4	35,9	17,7
212 Ottenhausen	1.195	43,5	32,7	14,6	6,3	2,8	20,5	7,3	79,5	39,6	16,9
213 Neu-Aschbach	488	34,2	34,8	16,2	11,7	3,1	20,1	3,5	79,9	41,8	22,3
21 Gersweiler	3.165	42,7	31,9	14,5	7,6	3,3	24,7	9,2	75,3	38,2	18,1
221 Klarenthal	2.064	41,0	34,2	14,1	8,5	2,3	20,3	5,5	79,7	40,0	17,5
222 Krughütte	612	38,6	32,7	18,3	8,5	2,0	23,7	7,5	76,3	37,9	19,9
22 Klarenthal	2.676	40,4	33,8	15,1	8,5	2,2	21,0	5,9	79,0	39,5	18,1
231 Altenkessel	2.227	42,2	31,5	14,4	8,2	3,7	22,1	9,3	77,9	35,3	19,1
232 Rockershausen	484	45,9	24,8	14,9	8,3	6,2	33,3	13,6	66,7	28,1	22,1
23 Altenkessel	2.711	42,8	30,3	14,5	8,2	4,2	24,1	10,1	75,9	34,0	19,6
241 Hochstraße	3.354	59,1	19,4	9,2	6,6	5,7	53,1	36,3	46,9	19,1	22,6
242 Ottstraße	2.137	47,8	29,0	12,1	6,7	4,4	36,9	18,0	63,1	30,6	21,2
243 Füllgarten und 244 Von-der-Heydt	2.814	54,8	25,4	9,0	6,8	4,0	40,5	22,8	59,5	27,4	17,7
24 Burbach	8.305	54,7	23,9	9,9	6,7	4,8	44,7	27,0	55,3	24,9	20,6
2 West	16.857	48,3	28,0	12,3	7,4	4,0	33,9	17,6	66,1	31,2	19,6
311 Dudweiler-Nord	1.537	52,4	30,3	10,6	4,6	2,2	29,1	12,9	70,9	34,9	13,3
312 Dudweiler-Mitte	1.594	61,4	21,0	7,3	5,8	4,5	45,1	31,4	54,9	22,3	16,1
313 Flitsch	697	48,5	30,4	14,1	4,9	2,2	23,8	9,8	76,2	30,7	14,6
314 Kitten	414	45,4	30,0	15,7	5,3	3,6	26,6	13,5	73,4	36,0	16,7
315 Pfaffenkopf	1.610	50,1	29,6	11,7	6,1	2,5	22,1	11,9	77,9	40,8	14,0
316 Geisenkopf	1.361	62,8	25,1	7,9	2,6	1,5	29,2	16,3	70,8	37,8	8,7
317 Dudweiler-Süd	3.032	56,6	26,6	9,2	5,8	1,8	38,0	25,8	62,0	29,6	13,4
318 Wilhelmshöhe-Fröhn	910	49,3	30,3	13,7	4,9	1,6	26,5	12,9	73,5	33,4	14,0
31 Dudweiler	11.155	55,0	27,2	10,2	5,1	2,4	32,2	19,1	67,8	32,5	13,5
32 Jägersfreude	1.035	49,1	29,9	12,1	5,8	3,2	26,8	13,6	73,2	29,9	17,8
33 Herrensohr	1.036	41,3	32,4	14,1	8,5	3,7	21,0	7,6	79,0	35,5	20,0
341 Scheidt	1.848	53,7	27,2	10,6	6,4	2,1	30,5	17,2	69,5	31,3	14,4
342 Scheidterberg	382	34,8	38,5	13,6	10,2	2,9	22,5	5,5	77,5	45,0	18,3
34 Scheidt	2.230	50,4	29,1	11,1	7,0	2,2	29,1	15,2	70,9	33,7	15,1
3 Dudweiler	15.456	53,0	28,0	10,7	5,7	2,5	30,6	17,4	69,4	32,7	14,5
42 Schafbrücke	1.636	53,1	27,3	10,9	6,2	2,4	34,5	17,1	65,5	31,0	15,2
43 Bischmisheim	2.002	45,1	31,9	12,9	7,5	2,6	19,9	7,2	80,1	39,6	16,3
44 Ensheim	1.713	41,7	32,5	14,0	9,0	2,9	19,6	6,2	80,4	39,1	18,0
451 Brebach	368	61,1	21,2	8,2	5,7	3,8	53,0	36,4	47,0	22,3	16,0
452 Neufechingen	1.283	50,6	26,9	11,5	7,3	3,7	40,5	22,1	59,5	31,0	19,3
453 Fechingen	1.397	47,1	30,0	12,0	8,2	2,7	24,0	7,3	76,0	38,5	16,8
45 Brebach-Fechingen	3.048	50,3	27,6	11,3	7,5	3,3	34,4	17,0	65,6	33,4	17,8
46 Eschingen	604	38,9	34,9	15,6	7,9	2,6	16,1	4,6	83,9	42,1	14,4
471 Alt-Güdingen	1.707	44,1	33,4	12,7	7,7	2,1	23,3	8,1	76,7	40,5	17,2
472 Schönbach	1.050	56,0	27,0	9,7	5,5	1,8	31,4	13,5	68,6	35,3	13,7
47 Güdingen	2.757	48,6	30,9	11,6	6,9	2,0	26,4	10,2	73,6	38,5	15,9
48 Bübingen	1.838	42,2	34,4	13,3	8,2	2,0	21,5	5,9	78,5	38,9	17,4
4 Halberg	13.598	46,8	30,7	12,3	7,5	2,6	26,2	10,8	73,8	36,9	16,7
Saarbrücken	105.615	57,0	25,3	9,5	5,6	2,6	35,0	18,2	65,0	29,1	15,0

Quelle: Melderegister

1) Personen unter 18 Jahren und Familienstand „ledig“.

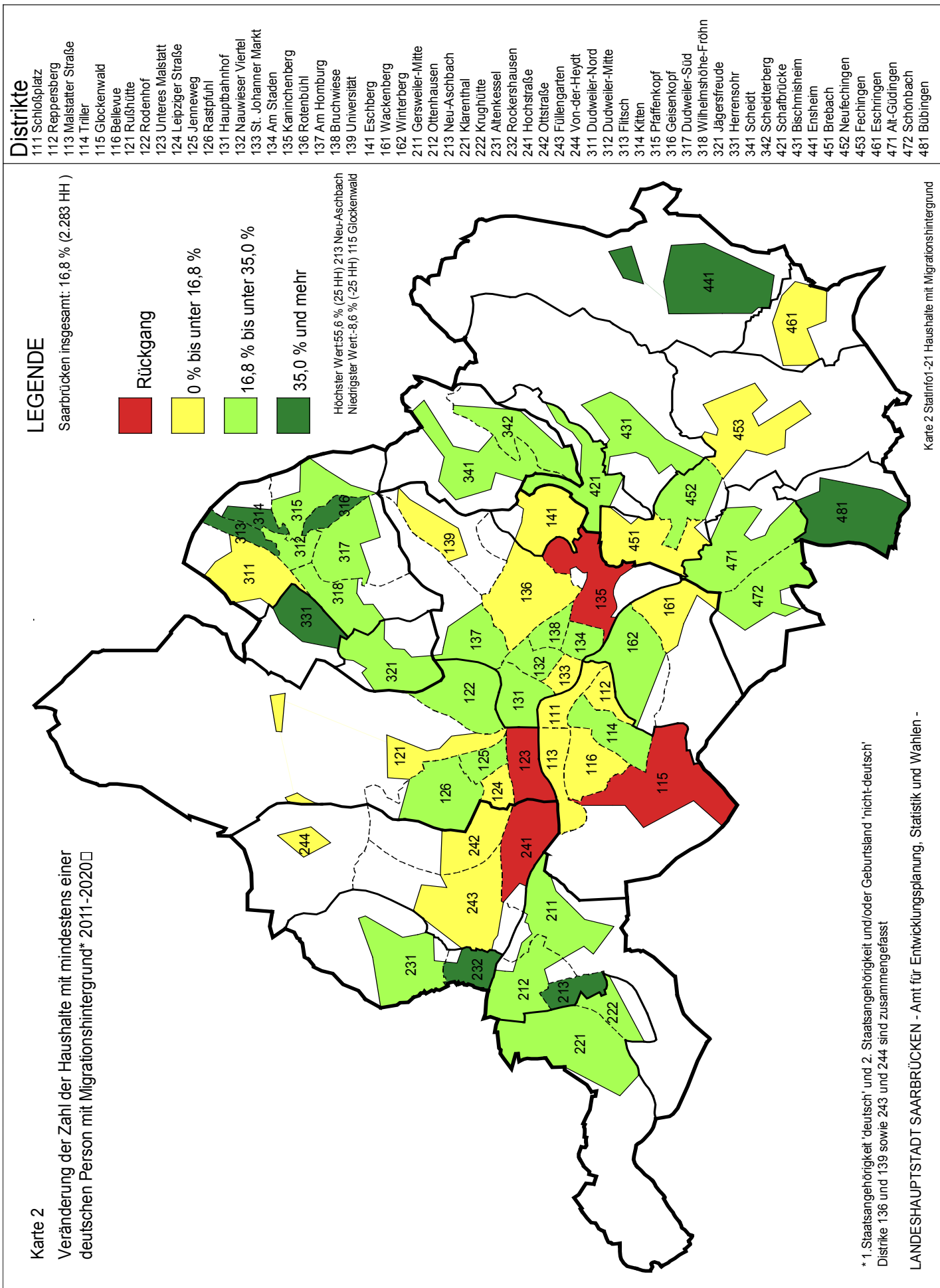
Tab. 28: Veränderung der Haushalte 2020 gegenüber 2011 – absolut und in %
(Bevölkerung am Ort der Hauptwohnung)

Distrikt/ Stadtteil/ Bezirk	Haushalte insgesamt		Haushalte mit Migrationshintergrund		vollständig nicht-deutsche Haushalte		Haushalte mit 4 und mehr Personen		Haushalte mit Kindern ¹⁾	
	abs.	in %	abs.	in %	abs.	in %	abs.	in %	abs.	in %
	1	2	3	4	5	6	7	8	9	10
111 Schloßplatz	117	6,2	204	27,9	189	45,5	-4	-4,9	16	10,3
112 Reppersberg	59	5,0	45	19,2	38	44,7	-22	-26,2	-32	-19,3
113 Malstatter Straße	178	7,0	298	32,5	224	55,9	-1	-0,6	0	0,0
114 Triller	222	12,5	226	54,1	168	115,9	27	20,6	48	18,2
115 Glockenwald	-58	-5,6	54	12,6	75	59,5	22	19,5	4	1,7
116 Bellevue	263	8,9	387	44,3	362	125,7	12	4,7	-2	-0,4
11 Alt-Saarbrücken	781	6,9	1.214	33,7	1.056	72,3	34	4,1	34	2,0
121 Rußhütte	54	4,1	141	38,8	119	73,0	1	0,7	1	0,4
122 Rodenhof	29	0,8	278	35,6	169	84,5	-22	-8,6	-48	-9,1
123 Unteres Malstatt	318	9,9	714	48,0	756	107,1	100	31,3	114	18,3
124 Leipziger Straße	268	11,8	506	58,7	432	132,5	33	16,3	32	7,5
125 Jenneweg	138	5,8	414	57,1	308	112,8	46	24,7	51	11,2
126 Rastpfuhl	200	7,5	235	40,4	148	84,1	45	19,1	57	14,1
12 Malstatt	1.007	6,4	2.288	47,7	1.932	104,8	203	15,2	207	7,7
131 Hauptbahnhof	442	23,7	323	38,0	261	48,7	2	2,4	1	0,6
132 Nauwieser Viertel	300	7,2	326	23,8	239	30,2	-16	-11,3	-45	-12,7
133 St. Johanner Markt	89	5,0	137	22,7	141	38,7	-6	-16,2	-2	-1,9
134 Am Staden	136	4,4	174	22,3	125	35,8	-14	-8,8	-55	-14,3
135 Kaninchenberg	65	6,4	60	15,2	68	37,4	6	12,0	-6	-5,8
136 Rotenbühl	106	2,7	265	30,0	161	45,9	-8	-2,8	-33	-6,2
137 Am Homburg	161	7,0	208	32,9	173	52,6	-19	-11,3	-15	-4,7
138 Bruchwiese	82	4,9	170	33,4	121	65,8	18	33,3	13	8,2
139 Universität	-493	-59,5	-474	-66,9	-392	-70,1	-1	-25,0	-6	-35,3
13 St. Johann	888	4,3	1.189	17,7	897	24,6	-38	-3,9	-148	-6,9
14 Eschberg	316	8,7	387	36,1	317	119,2	26	9,4	47	8,8
161 Wackenberg	33	1,5	147	26,9	140	79,5	-4	-2,1	-30	-7,1
162 Winterberg	188	6,2	223	30,6	154	60,4	-30	-10,9	-8	-1,6
16 St. Arnual	221	4,2	370	29,0	294	68,2	-34	-7,3	-38	-4,1
1 Mitte	3.213	5,7	5.448	31,2	4.496	58,8	191	4,9	102	1,3
211 Gersweiler-Mitte	26	1,8	92	26,6	55	42,0	-22	-12,0	-10	-3,7
212 Ottenhausen	55	4,8	67	37,6	42	93,3	-32	-22,7	4	2,0
213 Neu-Aschbach	-7	-1,4	30	44,1	5	41,7	4	5,9	-3	-2,7
21 Gersweiler	74	2,4	189	31,9	102	54,3	-50	-12,7	-9	-1,5
221 Klarenthal	126	6,5	89	27,1	22	24,2	-15	-6,3	-20	-5,2
222 Krughütte	-1	-0,2	37	34,3	24	109,1	-17	-21,0	-3	-2,4
22 Klarenthal	125	4,9	126	28,8	46	40,7	-32	-10,1	-23	-4,5
231 Altenkessel	-19	-0,8	179	57,0	123	144,7	10	3,9	7	1,7
232 Rockershausen	2	0,4	63	64,3	31	88,6	3	4,5	-17	-13,7
23 Altenkessel	-17	-0,6	242	58,7	154	128,3	13	4,0	-10	-1,8
241 Hochstraße	374	12,6	566	46,6	587	93,2	58	16,3	107	16,4
242 Ottstraße	136	6,8	266	50,9	227	143,7	12	5,3	21	4,9
243 Füllengarten und										
244 Von-der-Heydt	199	7,6	365	47,1	337	110,9	15	5,2	-18	-3,5
24 Burbach	709	9,3	1.197	47,6	1.151	105,4	85	9,8	110	6,9
2 West	891	5,6	1.754	44,4	1.453	96,0	16	0,8	68	2,1
311 Dudweiler-Nord	30	2,0	123	38,0	95	92,2	-37	-26,2	-35	-14,6
312 Dudweiler-Mitte	115	7,8	241	50,4	203	68,4	31	23,3	5	2,0
313 Flitsch	34	5,1	65	64,4	33	94,3	-22	-31,0	-25	-19,7
314 Kitten	8	2,0	34	44,7	20	55,6	-22	-37,3	-12	-14,8
315 Pfaffenkopf	53	3,4	94	35,9	76	66,1	-8	-5,4	-38	-14,4
316 Geisenkopf	25	1,9	118	42,1	71	47,0	-7	-10,9	-19	-13,8
317 Dudweiler-Süd	143	4,9	239	26,2	178	29,4	11	5,0	5	1,2
318 Wilhelmshöhe-Fröhn	42	4,8	78	47,9	56	91,8	-26	-30,2	-10	-7,3
31 Dudweiler	450	4,2	992	38,2	732	52,2	-80	-8,7	-129	-7,9
32 Jägersfreude	69	7,1	122	78,7	97	220,5	-22	-19,1	-11	-5,6
33 Herrensohr	-7	-0,7	62	39,7	18	29,5	-1	-0,8	-1	-0,5
341 Scheidt	70	3,9	181	47,3	138	77,1	-13	-7,6	-17	-6,0
342 Scheidterberg	-3	-0,8	20	30,3	8	61,5	4	8,7	1	1,4
34 Scheidt	67	3,1	201	44,8	146	76,0	-9	-4,2	-16	-4,5
3 Dudweiler	579	3,9	1.377	41,0	993	58,4	-112	-8,1	-157	-6,6
42 Schafbrücke	15	0,9	144	34,2	84	43,1	-8	-5,3	-2	-0,8
43 Bischmisheim	21	1,1	125	45,8	67	87,0	2	1,0	-31	-8,7
44 Ensheim	46	2,8	90	36,6	33	44,6	-2	-1,0	-14	-4,3
451 Brebach	-2	-0,5	45	30,0	42	45,7	1	2,9	11	22,9
452 Neufechingen	83	6,9	176	51,3	129	83,8	-9	-6,0	13	5,5
453 Fechingen	7	0,5	50	17,5	39	61,9	7	4,8	-15	-6,0
45 Brebach-Fechingen	88	3,0	271	34,8	210	68,0	-1	-0,3	9	1,7
46 Eschringen	23	4,0	22	29,3	13	86,7	-7	-9,9	-33	-27,5
471 Alt-Güdingen	57	3,5	78	24,4	18	14,9	-9	-5,1	-17	-5,5
472 Schönbach	48	4,8	71	27,4	44	44,9	6	8,5	12	9,1
47 Güdingen	105	4,0	149	25,7	62	28,3	-3	-1,2	-5	-1,1
48 Bübingen	194	11,8	106	36,6	40	58,0	3	1,6	3	0,9
4 Halberg	492	3,8	907	34,1	509	53,1	-16	-1,2	-73	-3,1
Saarbrücken	5.175	5,2	9.486	34,6	7.451	63,1	79	0,9	-60	-0,4

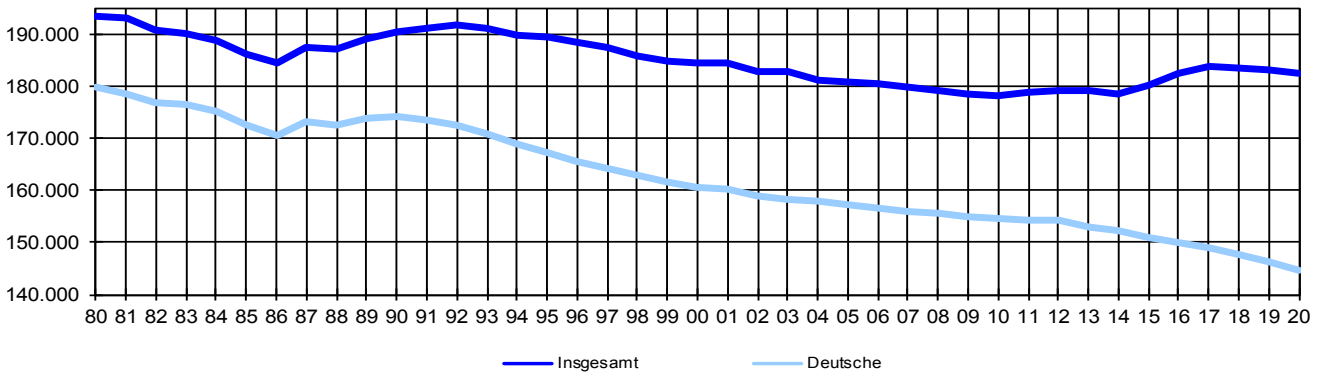
Quelle: Melderegister

1) Personen unter 18 Jahren und Familienstand „ledig“

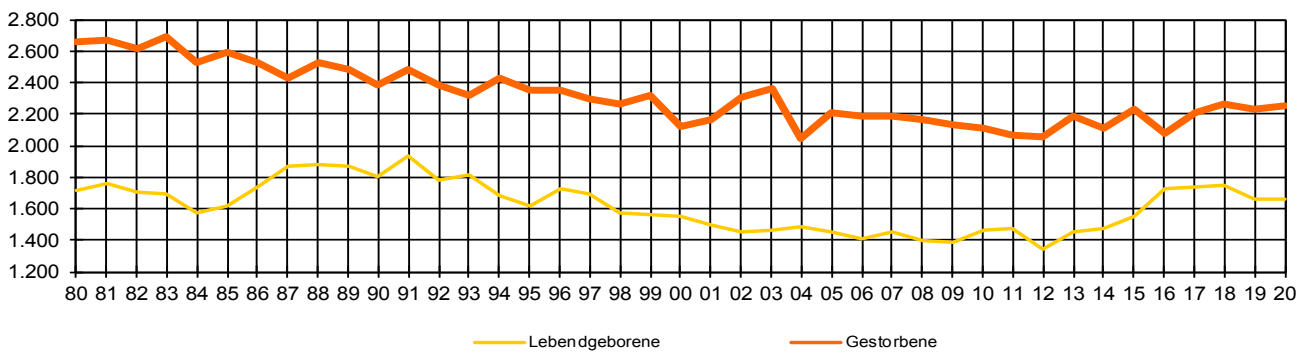
Karte 2: Veränderung der Zahl der Haushalte mit mindestens einer deutschen Person mit Migrationshintergrund 2011-2020 in %



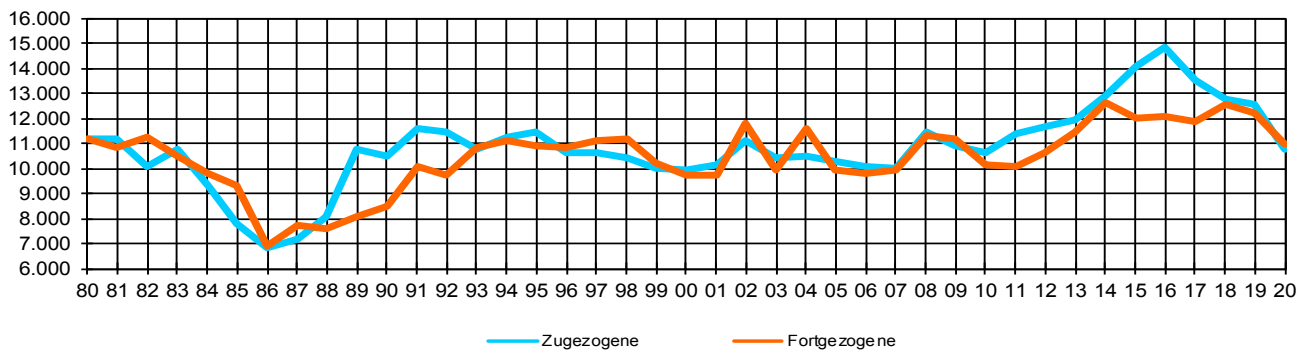
Jahresgrafiken 1980-2020



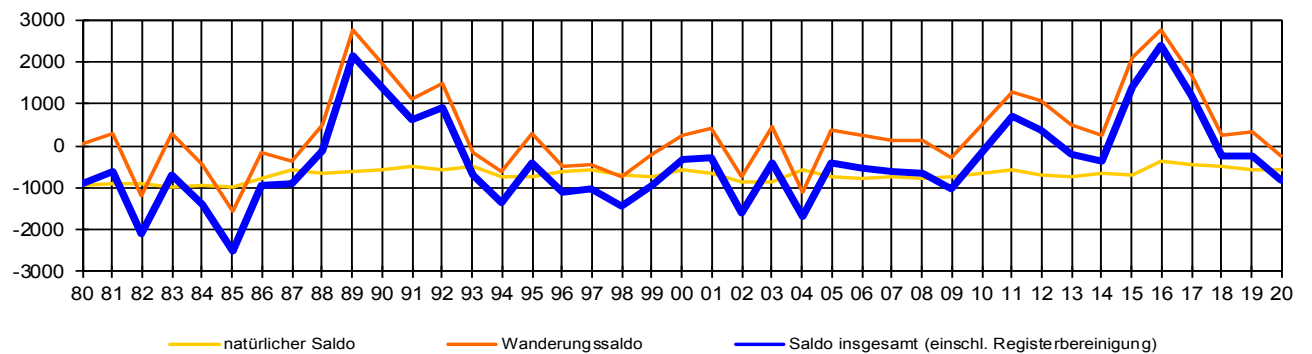
Lebendgeborene und Gestorbene



Zugezogene und Fortgezogene



Bevölkerungssalden



Landeshauptstadt Saarbrücken
Amt für Entwicklungsplanung, Statistik und Wahlen
Kohlwaagstraße 4, Haus Berlin
66111 Saarbrücken

Telefon +49 681 905-3440
statistik@saarbruecken.de

www.saarbruecken.de

Verwertung, auch auszugsweise, nur unter Bezug auf das Amt für
Entwicklungsplanung, Statistik und Wahlen der Landeshauptstadt
Saarbrücken und anderer genannter Quellen gestattet.

Impressum

Herausgeberin Landeshauptstadt Saarbrücken

Redaktion Amt für Entwicklungsplanung, Statistik und Wahlen

Layout und Satz Amt für Entwicklungsplanung, Statistik und Wahlen, Marketing
und Kommunikation

Druck Rathausdruckerei

Bildnachweise Landeshauptstadt Saarbrücken

Erscheinungsdatum Juni 2021