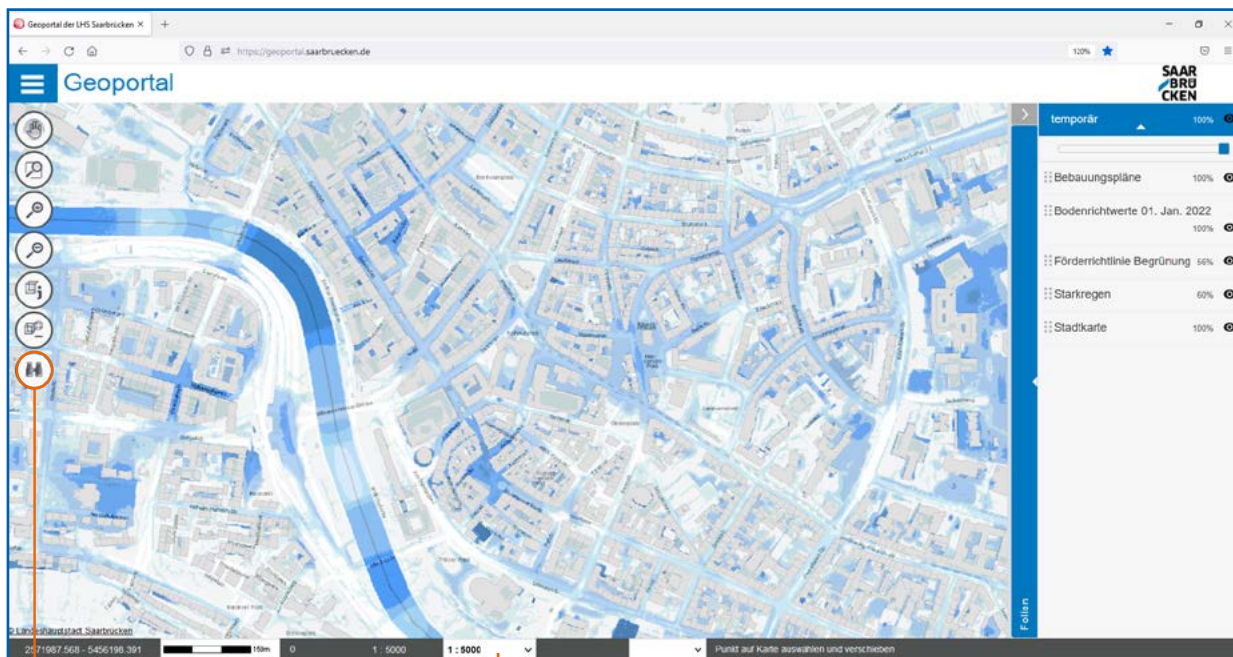
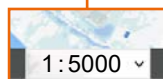


## 1) Ansicht im Browser-Fenster beim ersten Öffnen und wichtige Hinweise:



„Suchcenter“  
z.B. für Adress-Suche

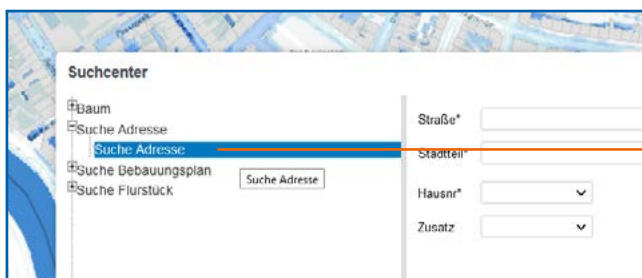


**BITTE BEACHTEN:** Die Starkregenkarte wird erst ab einem Maßstab von 1:5000 angezeigt. Eine detailliertere Ansicht gibt es hier nicht.

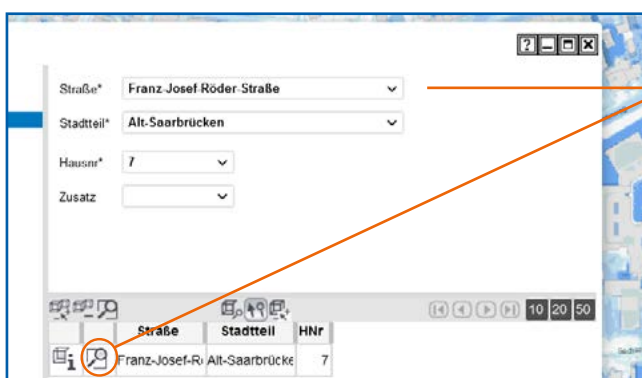
**Zum Verschieben des Kartenausschnitts** klicken Sie auf die Karte und schieben diese mit **gedrückter linker Maustaste** in die gewünschte Richtung.

## 2) Adress-Eingabe zur Anzeige des eigenen Grundstücks

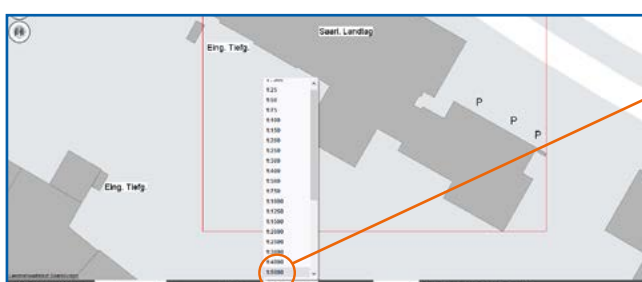
Klicken Sie auf das **Fernglas-Symbol** auf der linken Seite - es öffnet sich das „Suchcenter“:



Klappen Sie das Menü mit einem Klick auf **+** nach unten auf und klicken Sie anschließend auf das untere „Suche Adresse“

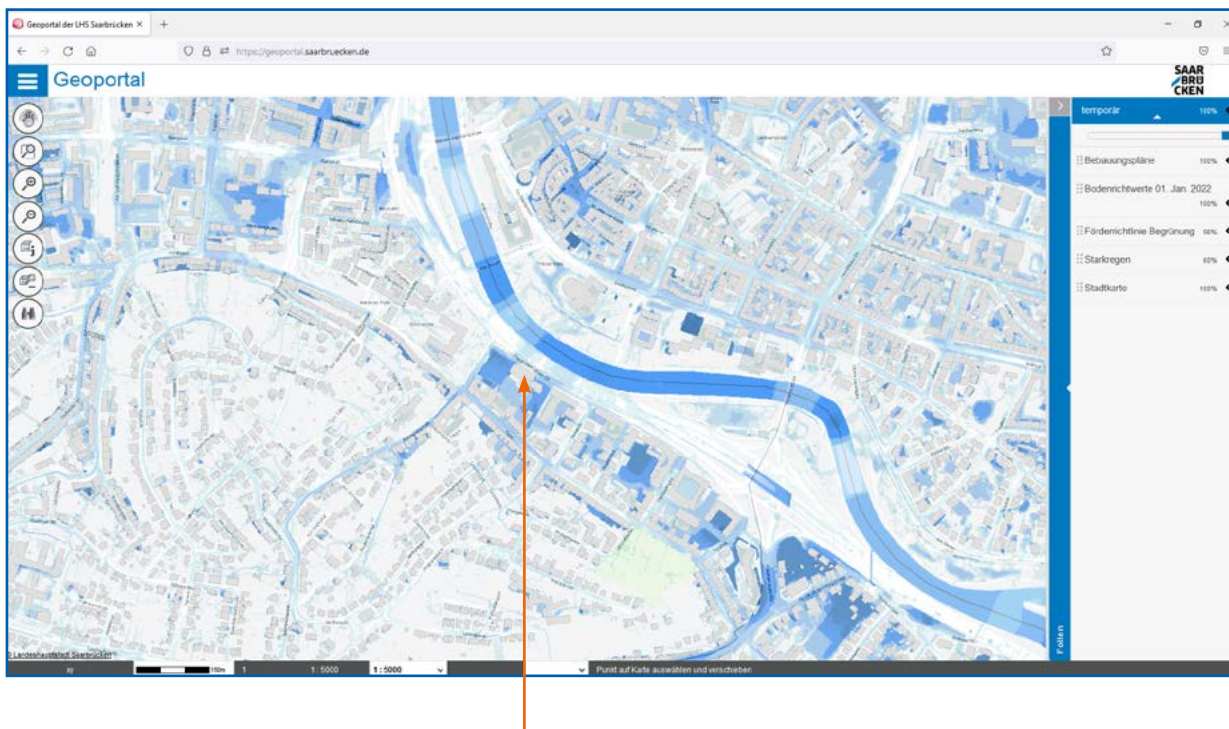


Ergänzen Sie Ihre Adressangaben und klicken Sie danach auf das „Lupen-Symbol“ im unteren Abschnitt neben der Adressangabe.



Sie erhalten die Ansicht des gesuchten Grundstücks/Objektes. Um die Starkregenkarte wieder sichtbar zu machen, muss nun der Maßstab wieder auf mindestens 1:5000 umgestellt werden.

## Darstellung nach dem Maßstabswechsel



Ihr Objekt befindet sich nach dem Wechsel des Maßstabs mittig auf der Starkregenkarte. Eine Kennzeichnung des Standortes ist hier derzeit nicht möglich.

## FARBGEBUNG UND GEFAHREINSCHÄTZUNG IN DER STARKREGENKARTE

In der Darstellung werden die Wassermengen bei einem Starkregenereignis farblich in verschiedenen Blautönen dargestellt. Ein Blauton zeigt die Menge an Niederschlagswasser auf, die sich im Falle von Starkregen an bestimmten Stellen im Stadtgebiet sammeln kann. Die Intensität der Farbe entspricht der Höhe des Wasserstandes und reicht von Hellblau (1 Zentimeter) bis Dunkelblau (1 Meter).



### **HIER KLICKEN UND STARKREGENKARTE ÖFFNEN**

<https://geoportal.saarbruecken.de>

## INDIVIDUELLES STARKREGENRISIKO ERMITTELN

Für ausführliche Informationen können Grundstückseigentümerinnen und -eigentümer, über einen weiteren Online-Service, das individuelle Starkregenrisiko für das eigene Grundstück ermitteln.

Sollte ein Risiko bestehen, oder wird bei der Online-Prüfung kein Ergebnis angezeigt, bietet der ZKE einen kostenlosen Ortstermin und eine Beratung darüber an, wie das Objekt sinnvoll geschützt werden kann. Die Expertinnen und Experten des ZKE stellen den Interessenten auf Nachfrage auch einen detaillierten Ausschnitt der Starkregenkarte ihres Grundstücks zur Verfügung.



### **BERATUNG ZUR STARKREGENGEFAHR**

Telefon: 0681/905 7666

Montag bis Donnerstag: 9 - 12 Uhr und 13:30 - 15:30 Uhr, Freitag: 9 - 12 Uhr

E-Mail: [zke-starkregen@saarbruecken.de](mailto:zke-starkregen@saarbruecken.de)

Weitere Informationen online unter <https://www.zke-sb.de/ueberflutung>