

Stat.Info

Daten
Analysen
Trends

J/23

1. Beschäftigung und Arbeitsmarkt
2. SGB II und SGB XII
3. Kraftfahrzeugbestand
4. Jahreszahlen
5. Jahresgrafiken

Zeichenerklärung

- 0** mehr als nichts, aber weniger als die Hälfte der kleinsten in der Tabelle nachgewiesenen Einheit
- nichts vorhanden
- . Zahlenwert unbekannt oder geheim zu halten
- x** Tabellenfach gesperrt, weil Aussage nicht sinnvoll
- ... Angabe fällt später an
- p** vorläufiges Ergebnis
- r** berichtigtes Ergebnis

Abweichungen in den Summen durch Rundungen der Zahlen möglich



Liebe Leserinnen und Leser,

mit 115.500 sozialversicherungspflichtig Beschäftigten ist 2023 das zweite Jahr in Folge, bei dem der Wert von 2019 um rund 2.000 Personen übertroffen wird. Noch nie gab es so viele sozialversicherungspflichtig beschäftigte Personen am Arbeitsort Saarbrücken.

Die Transformation des Saarbrücker Standortes weg vom industriellen und Rohstoff produzierenden Sektor hin zum Dienstleistungsbereich hält weiter an. Waren 1980 noch fast 38 % aller sozialversicherungspflichtig Beschäftigten im Bereich Land- und Forstwirtschaft, Bergbau, Industrie und Baugewerbe tätig, sind es 2023 noch knapp 19 %. Dessen ungeachtet ist der Bereich des verarbeitenden Gewerbes mit knapp unter 16.000 Beschäftigten der zweitgrößte Wirtschaftszweig in Saarbrücken. Der größte Arbeitgeber ist 2023 jedoch das Gesundheits- und Sozialwesen mit deutlich über 16.000 Beschäftigten.

Die bundesweite Konjunkturlaute ist auch an Saarbrücken leider nicht spurlos vorbeigegangen. So ist die Zahl der Arbeitslosen wieder leicht gestiegen. Nach 8,4 % in 2022 liegt sie im Jahresdurchschnitt 2023 bei 9 %. Mehr als 10.000 Menschen waren arbeitslos gemeldet. Zur Erbringung der Kosten für Lebensunterhalt und Unterkunft mussten gut 14.000 Haushalte Transferleistungen des Staates in Anspruch nehmen, ein Prozent mehr als 2022. Erfreulicherweise ging die Zahl der Bedarfsgemeinschaften mit Kindern unter 15 Jahren 2023 um 2,8 % gegenüber dem Vorjahr zurück.

Licht und Schatten lagen im Arbeitsmarkt und dem Sozialbereich 2023 wieder dicht beieinander. Verlässliche statistische Daten über den Zeitverlauf sind wichtig, um solche Entwicklungen und Veränderungen erkennen zu können.

Ihr

Uwe Conrad
Oberbürgermeister

Inhaltsverzeichnis

Beschäftigung und Arbeitsmarkt

Abb. 1: Sozialversicherungspflichtig Beschäftigte am Arbeitsort 1987-2023 (jeweils 30.6. d. J.)*	6
Abb. 2: Arbeitslosenquoten ¹⁾ 1987-2023* (Jahresdurchschnittswerte)	6
Abb. 3: Entwicklung der sozialversicherungspflichtig Beschäftigten am Arbeitsort in Saarbrücken 1980-2023* nach Wirtschaftssektoren (jeweils 30.6. d. J.)	7
Abb. 4: Entwicklung der Arbeitslosen ¹⁾ und der Arbeitslosenquote ¹⁾ 1980-2023* (Jahresdurchschnitt).....	7
Abb. 5: Sozialversicherungspflichtig Beschäftigte am Arbeitsort 2017-2023	8
Abb. 6: Arbeitslose in Saarbrücken ¹⁾ 2016-2023	8
Tab. 1: Beschäftigung (SVB) und Arbeitslosigkeit in Saarbrücken 2013-2023 (jeweils 30.6. d. J.)	9
Abb. 7: Beschäftigung und Arbeitslosigkeit in Saarbrücken 2000-2023 ¹⁾	9
Tab. 2: Sozialversicherungspflichtig Beschäftigte am Arbeitsort in Saarbrücken 2022-2023	10
Abb. 8: Veränderung der sozialversicherungspflichtig Beschäftigten am Arbeitsort 2013 – 2023 (30.06. d. J. in %)	11
Tab. 3: Sozialversicherungspflichtige Pendelnde 2013-2023* (jeweils 30.6. d. J.).....	12
Abb. 9: Entwicklung der ausschließlich geringfügig Beschäftigten am Arbeitsort 2000-2023* (jeweils 30.6. d. J.).....	13
Tab. 4: Geringfügig Beschäftigte 2004-2023*.....	13
Tab. 5: Geringfügig Beschäftigte am 30.6.2023 nach Wirtschaftsabschnitten (Arbeitsort).....	14
Tab. 6: Sozialversicherungspflichtig Beschäftigte nach Geschlecht und Personengruppen am Wohnort am 30.6.2023	15
Tab. 7: Sozialversicherungspflichtig Beschäftigte nach Alter und Berufsabschluss und ausschließlich geringfügig Beschäftigte am Wohnort am 30.6.2023.....	16

SGB II und SGB XII

Abb. 10: Entwicklung der Arbeitslosen nach den Rechtskreisen SGB II und SGB III 2008-2023 (Jahresdurchschnitt) – Anteil an der jeweiligen Bevölkerungsgruppe in %.....	17
Tab. 8: Arbeitslose nach den Rechtskreisen SGB II und SGB III 2008-2023 (Jahresdurchschnitt).....	17
Tab. 9: Arbeitslose 2023 nach den Rechtskreisen SGB II und SGB III (Jahresdurchschnitt) absolut	18
Tab. 10: Arbeitslose 2023 nach den Rechtskreisen SGB II und SGB III (Jahresdurchschnitt) in %	19
Karte 1: Arbeitslose nach Distrikten (in % der Bevölkerung 18-64 Jahre)	20
Abb. 11: SGB II – Entwicklung der regelleistungsberechtigten Personen 2008-2023 Index 2008 = 100.....	21
Tab. 11: SGB II – Personen und Bedarfsgemeinschaften 2008-2023.....	21
Tab. 12: SGB II – Personen insgesamt und mit Regelleistungen am 31.12.2023.....	22
Tab. 13: SGB II – Regelleistungsbedarfsgemeinschaften (BG) mit Leistungen am 31.12.2023.....	23
Tab. 14: SGB II – Veränderung der Personen insgesamt und mit Regelleistungen sowie der Regelleistungsbedarfs- gemeinschaften (BG) 2022-2023 (jeweils 31.12. d. J.).....	24
Tab. 15: SGB II – Regelleistungsbedarfsgemeinschaften (BG) nach der durchschnittlich erhaltenen Leistung am 31.12.2023.....	25
Abb. 12: SGB XII – Entwicklung der Empfänger*innen außerhalb von Einrichtungen nach Art der Leistung 2008-2023 Index 2008 = 100	26
Tab. 16: SGB XII – Empfänger*innen außerhalb von Einrichtungen nach Art der Leistung 2008-2023	26
Tab. 17: SGB XII – Empfänger*innen von Grundsicherung (Kap. 4) am 31.12.2023 ¹⁾	27
Tab. 18: SGB XII – Anteil der Empfänger*innen von Grundsicherung (Kap. 4) an der jeweiligen Bevölkerung am 31.12.2023 ¹⁾ (außerhalb von Einrichtungen)	28

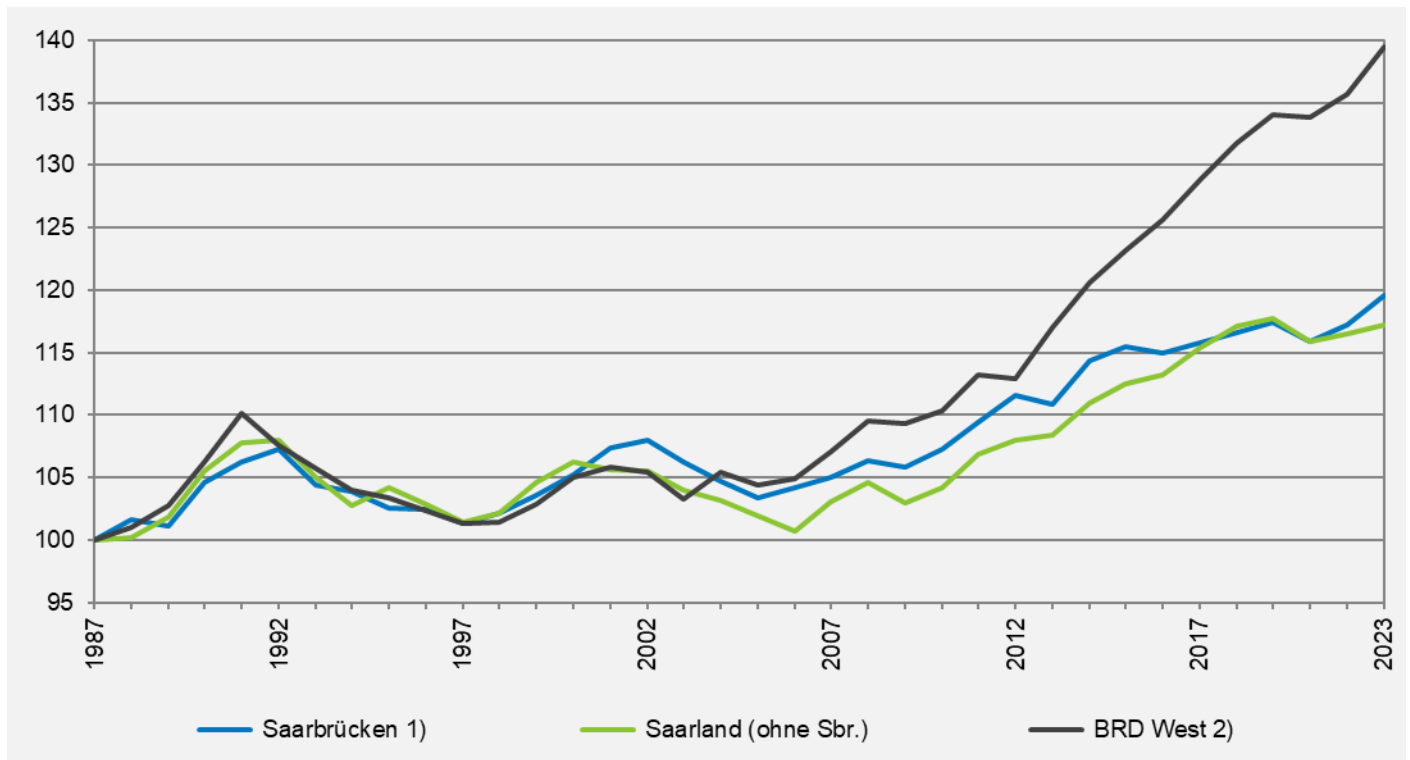
Kraftfahrzeugbestand

Abb. 13: Entwicklung der Pkw (privat und gewerblich) nach den Antriebsarten 2018-2024 (1.1. d. J.).....	29
Tab. 19: PKW (privat und gewerblich) nach den Antriebsarten 2018-2024 (1.1. d. J.).....	29
Tab. 20: Bestand an Kraftfahrzeugen am 1.1.2024 ¹⁾	30
Tab. 21: Bestand an Personenkraftfahrzeugen (privat und gewerblich) am 1.1.2024 nach Kraftstoff- und Schadstoffgruppen.....	31

Jahreszahlen und Jahresgrafiken

Saarbrücker Jahreszahlen	32
Saarbrücker Jahresgrafiken	33

Abb. 1: Sozialversicherungspflichtig Beschäftigte am Arbeitsort 1987-2023 (jeweils 30.6. d. J.)*
 Saarbrücken, Saarland (ohne Sbr.), BRD/West
 Index 1987 = 100



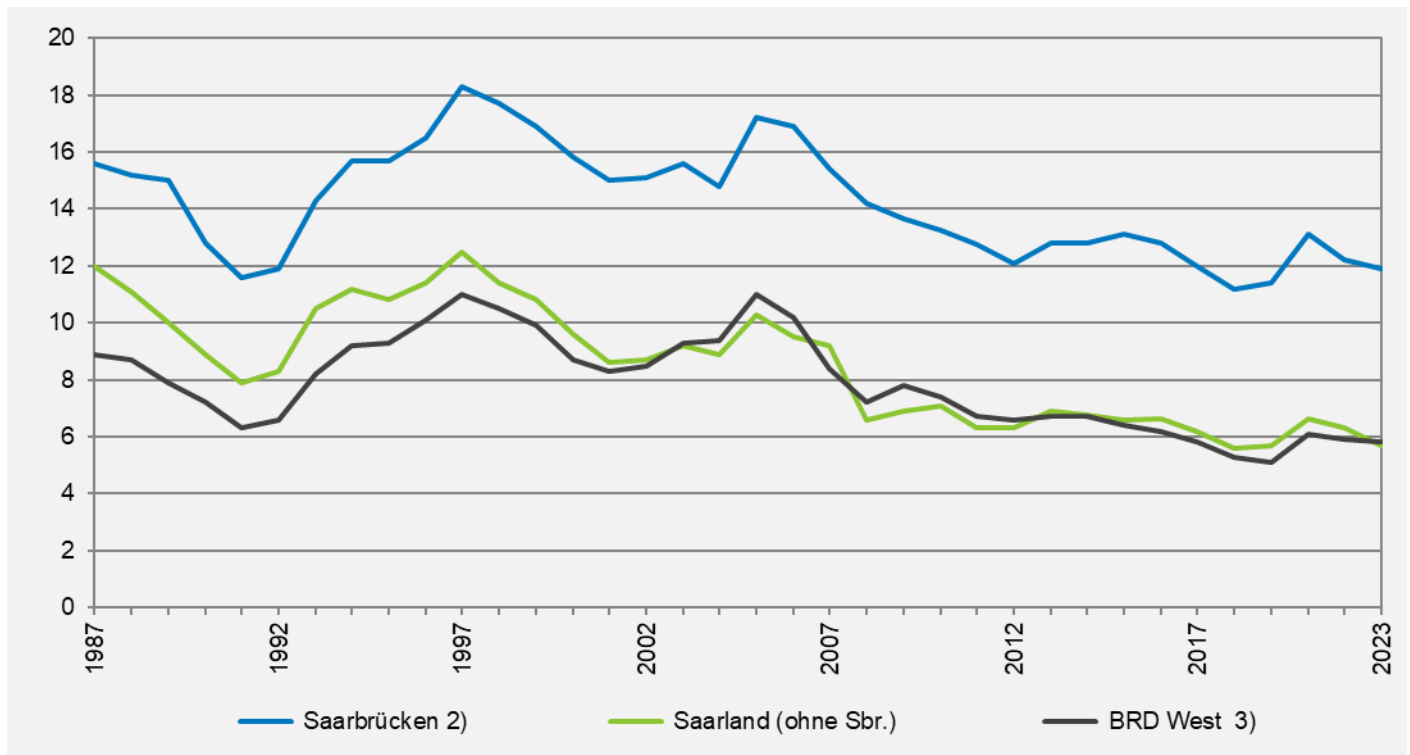
Quelle: Statistik der Bundesagentur für Arbeit, eigene Berechnungen

¹⁾ ab 1993 bereinigt um Beschäftigte ausländischer Verleiher

²⁾ bis 1991 altes Bundesgebiet, ab 1992 BRD West ohne Berlin

* Werte ab 2014 nach Revision (u. a. verbesserte Datenaufbereitung und Erweiterung der Abgrenzung der sozialversicherungspflichtig Beschäftigten durch die Bundesagentur für Arbeit)

Abb. 2: Arbeitslosenquoten ¹⁾ 1987-2023* (Jahresdurchschnittswerte)
 Saarbrücken²⁾, Saarland (ohne Saarbrücken), BRD/West



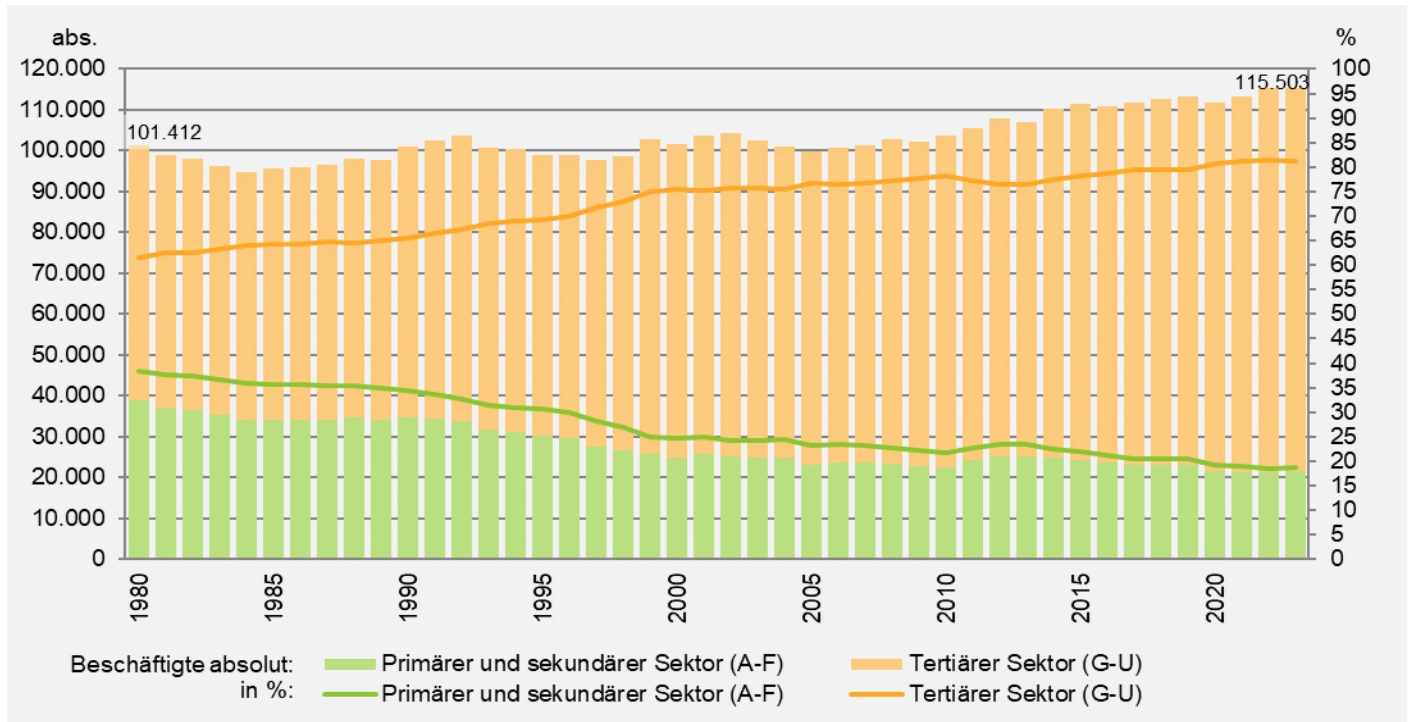
¹⁾ bezogen auf die abhängigen zivilen Erwerbspersonen

²⁾ bis 2008 Hauptamtsbezirk Saarbrücken, ab 2009 Stadt Saarbrücken

³⁾ bis 1991 altes Bundesgebiet, ab 1992 BRD West ohne Berlin

* 1.1.2005 Zusammenlegung von arbeitsfähigen Sozialhilfeempfänger*innen und Arbeitslosen mit Leistungsanspruch – Hartz IV

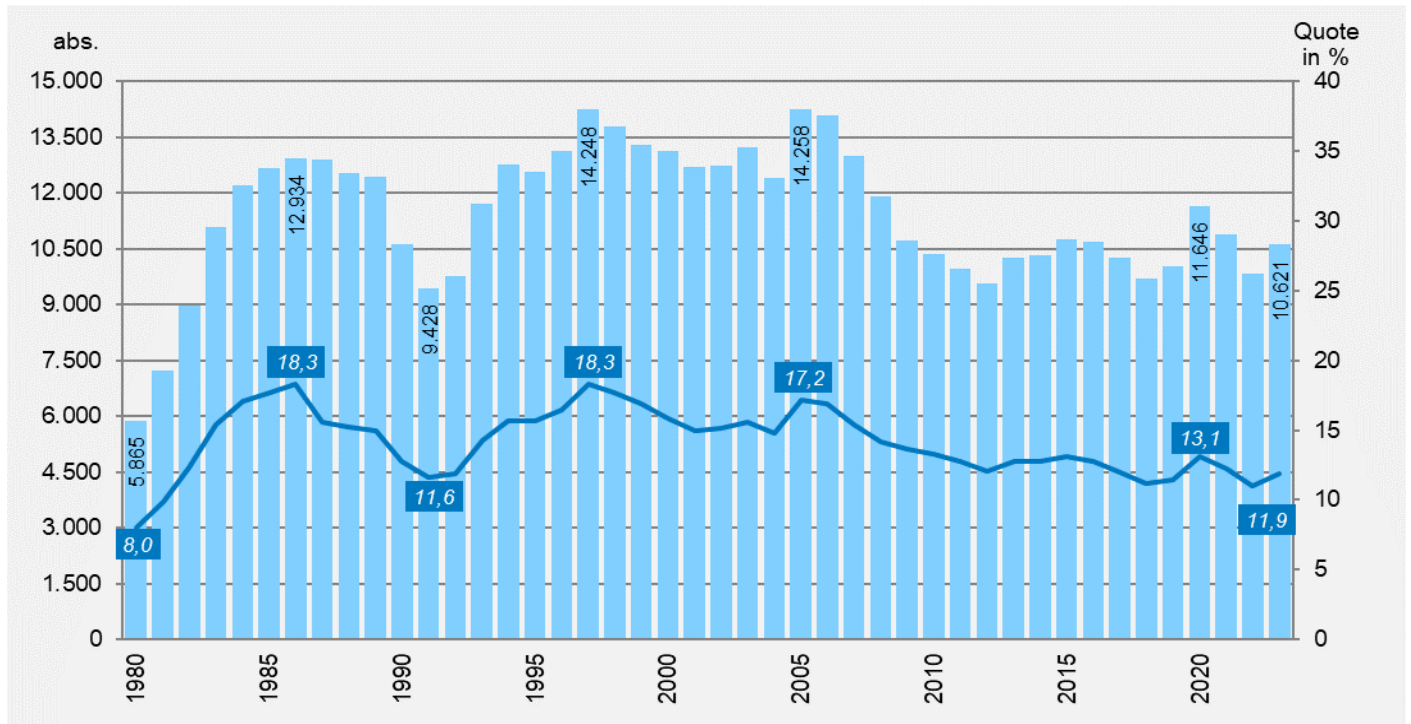
Abb. 3: Entwicklung der sozialversicherungspflichtig Beschäftigten am Arbeitsort in Saarbrücken 1980-2023* nach Wirtschaftssectoren (jeweils 30.6. d. J.)



Quelle: Statistik der Bundesagentur für Arbeit, eigene Berechnungen

* Werte ab 2014 nach Revision (u. a. verbesserte Datenaufbereitung und Erweiterung der Abgrenzung der sozialversicherungspflichtig Beschäftigten durch die Bundesagentur für Arbeit)

Abb. 4: Entwicklung der Arbeitslosen ¹⁾ und der Arbeitslosenquote ¹⁾ 1980-2023* (Jahresdurchschnitt)



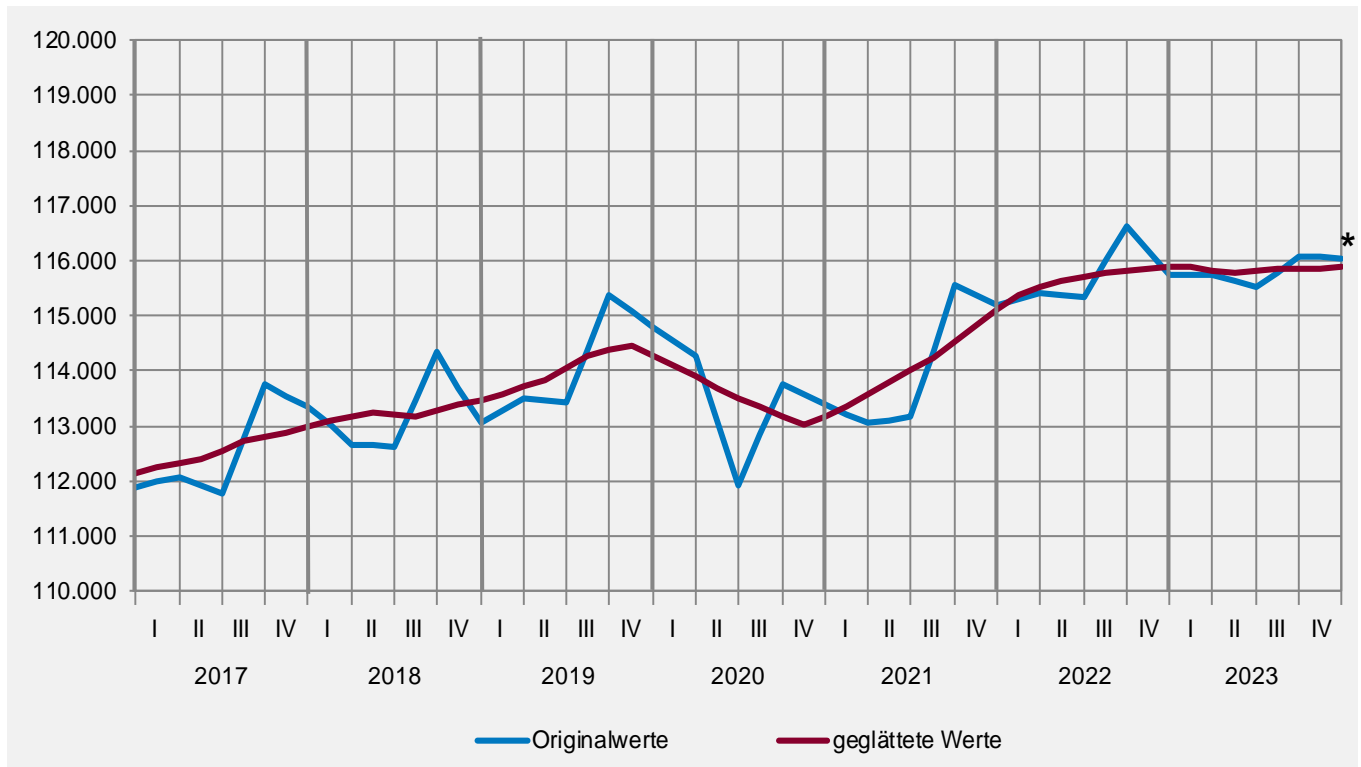
Quelle: Statistik der Bundesagentur für Arbeit, eigene Berechnungen

¹⁾ bis 2008 Hauptamtsbezirk Saarbrücken, ab 2009 Stadt Saarbrücken, bezogen auf alle abhängigen zivilen Erwerbspersonen

* ab 1.1.2005 Zusammenlegung von arbeitsfähigen Sozialhilfeempfänger*innen und Arbeitslosen mit Leistungsanspruch – Hartz IV

Abb. 5: Sozialversicherungspflichtig Beschäftigte am Arbeitsort 2017-2023

Originalwerte (am Quartalsende) und geglättete Werte ¹⁾



Quelle: Statistik der Bundesagentur für Arbeit, eigene Berechnungen

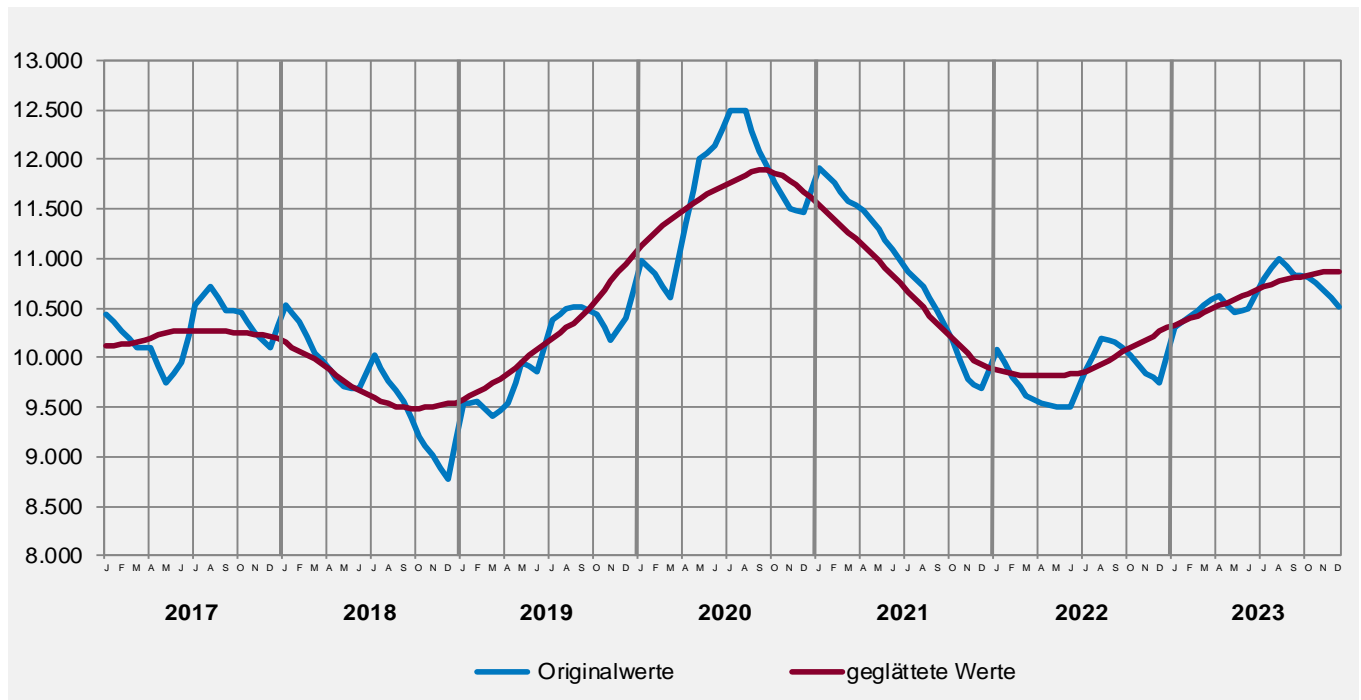
¹⁾ Glättung durch gleitende 4-Quartalsmittelwerte

* Wert geschätzt

²⁾ Werte ab 2014 nach Revision (u. a. verbesserte Datenaufbereitung und Erweiterung der Abgrenzung der sozialversicherungspflichtig Beschäftigten durch die Bundesagentur für Arbeit)

Abb. 6: Arbeitslose in Saarbrücken ¹⁾ 2016-2023

Originalwerte (am Monatsende) und geglättete Werte



Quelle: Statistik der Bundesagentur für Arbeit, eigene Berechnungen

¹⁾ Glättung durch gleitende 12-Monatsmittelwerte

Tab. 1: Beschäftigung (SVB) und Arbeitslosigkeit in Saarbrücken 2013-2023 (jeweils 30.6. d. J.)

	2013	2014*	2015	2016	2017	2018	2019	2020	2021	2022	2023	Veränderung 2022-2023	
												abs.	in %/ %-Pkt.
Beschäftigung (in Saarbrücken) ¹⁾													
Beschäftigte insges.	106.999	110.367	111.476	111.006	111.778	112.613	113.417	111.931	113.150	115.340	115.503	163	0,1
- davon Saarbrücker Bürger*innen	37.084	37.983	38.575	38.779	39.393	40.114	40.780	40.250	40.971	42.126	42.620	494	1,2
- davon Einpendler*innen	69.915	72.118	72.813	72.150	72.335	72.425	72.577	71.615	72.041	73.114	72.850	-264	-0,4
Einpendler*innenquote	65,3	65,3	65,3	65,0	64,7	64,3	64,0	64,0	63,7	63,4	63,1	X	-0,3
- dar. aus Frankreich	8.094	8.375	8.502	8.265	7.788	7.653	7.189	6.266	6.087	6.071	6.160	89	1,5
- dar. Deutsche	2.890	2.635	2.528	2.387	2.262	2.161	2.028	1.933	1.827	1.776	1.920	144	8,1
- dar. aus dem Saarland	51.878	53.454	53.098	52.019	52.424	52.773	53.240	52.992	53.712	54.110	54.150	40	0,1
Arbeitsplatznachfrage (aus Sbr.)													
Arbeitsplatznachfragepotential ²⁾	117.595	116.642	116.189	117.961	118.530	118.295	117.799	116.615	115.802	116.511	117.548	1.037	0,9
Effektive Arbeitsplatznachfrage ³⁾	66.128	67.571	69.237	70.953	71.600	72.886	74.502	75.594	76.099	76.308	77.774	1.466	1,9
- davon Beschäftigte	56.061	57.356	58.645	60.242	61.649	63.203	64.635	63.462	65.015	66.810	67.271	461	0,7
- dar. Auspendler*innen	18.977	19.373	20.070	21.463	22.256	23.089	23.847	23.212	24.042	24.680	24.650	-30	-0,1
Auspendler*innenquote	33,9	33,8	34,2	35,6	36,1	36,5	36,9	36,6	37,0	36,9	36,6	X	-0,3
- davon Arbeitslose	10.067	10.215	10.592	10.711	9.951	9.683	9.867	12.132	11.084	9.498	10.503	1.005	10,6
Arbeitslosenquote ⁴⁾	12,8	12,8	13,1	12,8	12,0	11,2	11,4	13,1	12,2	11,0	11,9	X	0,9

Quelle: Statistik der Bundesagentur für Arbeit, Melderegister

¹⁾ Sozialversicherungspflichtig beschäftigte Arbeitnehmer*innen

²⁾ Bevölkerung im Alter von 18 - 64 Jahren

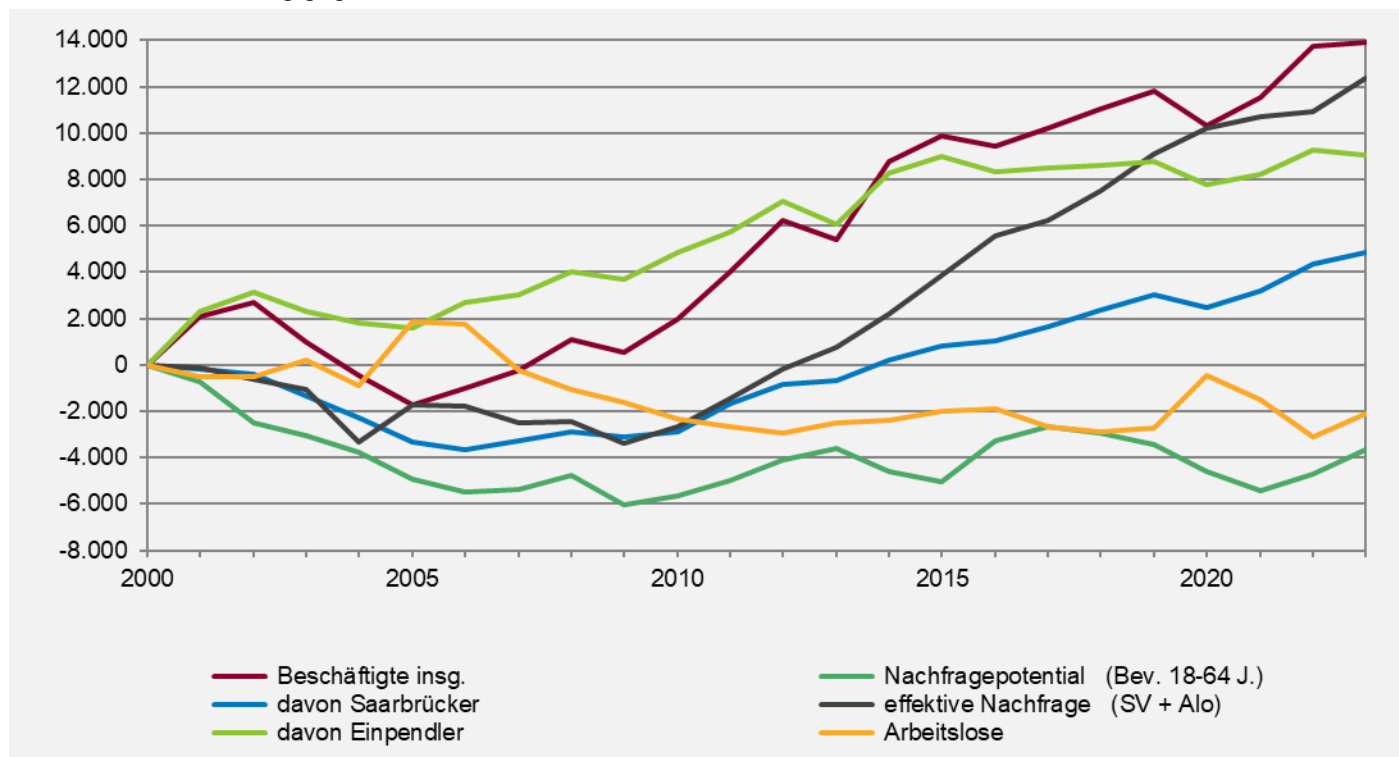
³⁾ Beschäftigte Saarbrücker*innen und Arbeitslose

⁴⁾ Bezogen auf die abhängigen zivilen Erwerbspersonen, ab Veröffentlichung J/21 Angabe für die Landeshauptstadt Saarbrücken (früher Geschäftsstellenbezirk Saarbrücken)

* Werte ab 2014 nach Revision (u. a. verbesserte Datenaufbereitung und Erweiterung der Abgrenzung der sozialversicherungspflichtig Beschäftigten durch die Bundesagentur für Arbeit)

Abb. 7: Beschäftigung und Arbeitslosigkeit in Saarbrücken 2000-2023 ¹⁾

Veränderung gegenüber 2000



¹⁾ Erläuterungen:

- Definitionen: siehe Tab. 1

- Fehlende Werte sind linear interpoliert

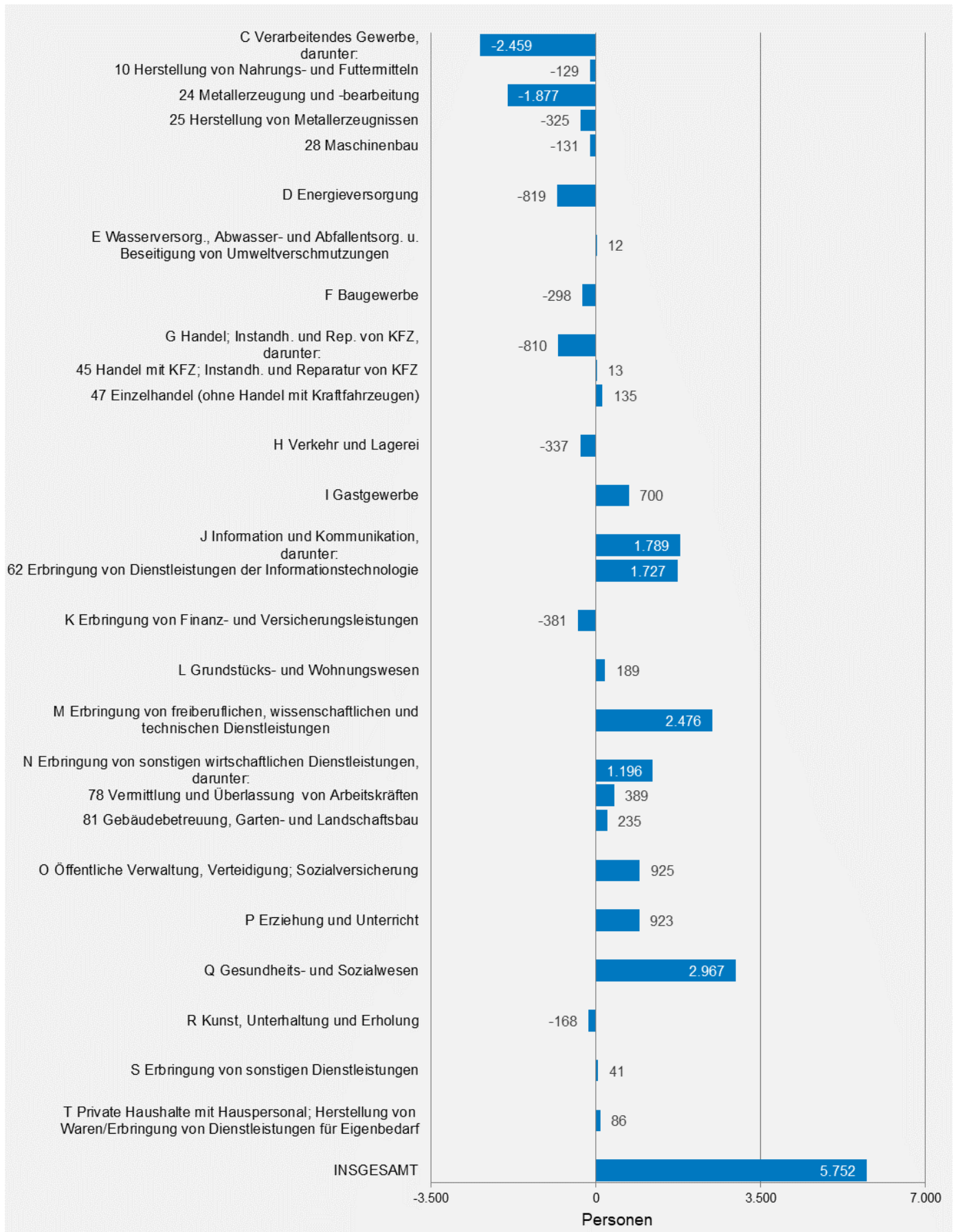
Tab. 2: Sozialversicherungspflichtig Beschäftigte am Arbeitsort in Saarbrücken 2022-2023
nach Wirtschaftsabschnitten und ausgewählten Wirtschaftsabteilungen (jeweils 30.6. d. J.)

Wirtschaftssystematik (WZ 2008) Abschnitt/Abteilung		2022	2023	Veränderung 2022-2023	
		absolut	absolut	absolut	%
A	Land- und Forstwirtschaft, Fischerei	120	123	3	2,5
B	Bergbau und Gewinnung von Steinen und Erden
C	Verarbeitendes Gewerbe	15.252	15.763	511	3,4
10	Herstellung von Nahrungs- und Futtermitteln	1.296	1.443	147	11,3
24	Metallerzeugung und -bearbeitung	1.107	1.004	-103	-9,3
25	Herstellung von Metallerzeugnissen	1.144	1.147	3	0,3
28	Maschinenbau	1.003	1.006	3	0,3
D	Energieversorgung	1.701	1.533	-168	-9,9
E	Wasserversorgung, Abwasser- und Abfallentsorgung und Beseitigung von Umweltverschmutzungen	1.135	1.131	-4	-0,4
F	Baugewerbe	3.190	3.066	-124	-3,9
G	Handel; Instandhaltung und Reparatur von Kraftfahrzeugen	12.436	12.195	-241	-1,9
45	Handel mit Kraftfahrzeugen; Instandhaltung und Reparatur von Kraftfahrzeugen	1.931	2.007	76	3,9
47	Einzelhandel (ohne Handel mit Kraftfahrzeugen)	6.913	6.788	-125	-1,8
H	Verkehr und Lagerei	4.741	4.694	-47	-1,0
I	Gastgewerbe	2.900	3.116	216	7,4
J	Information und Kommunikation	7.331	7.562	231	3,2
62	Erbringung von Dienstleistungen der Informationstechnologie	5.246	5.462	216	4,1
K	Erbringung von Finanz- und Versicherungsleistungen	5.892	5.824	-68	-1,2
L	Grundstücks- und Wohnungswesen	1.025	996	-29	-2,8
M	Erbringung von freiberuflichen, wissenschaftlichen und technischen Dienstleistungen	7.937	8.437	500	6,3
N	Erbringung von sonstigen wirtschaftlichen Dienstleistungen	11.948	11.561	-387	-3,2
78	Vermittlung und Überlassung von Arbeitskräften	5.268	4.988	-280	-5,3
81	Gebäudebetreuung, Garten- und Landschaftsbau	4.316	4.107	-209	-4,8
O	Öffentliche Verwaltung, Verteidigung; Sozialversicherung	11.064	11.117	53	0,5
P	Erziehung und Unterricht	6.306	6.364	58	0,9
Q	Gesundheits- und Sozialwesen	16.328	16.328	0	0,0
R	Kunst, Unterhaltung und Erholung	1.449	1.480	31	2,1
S	Erbringung von sonstigen Dienstleistungen	4.324	3.951	-373	-8,6
T	Private Haushalte mit Hauspersonal; Herstellung von Waren und Erbringung von Dienstleistungen durch private Haushalte für den Eigenbedarf ohne ausgeprägten Schwerpunkt	192	186	-6	-3,1
U	Exterritoriale Organisationen und Körperschaften
	insgesamt	115.340	115.503	163	0,1

*Werte anonymisiert

Quelle: Statistik der Bundesagentur für Arbeit, eigene Berechnungen

Abb. 8: Veränderung der sozialversicherungspflichtig Beschäftigten am Arbeitsort 2013 – 2023 (30.06. d. J. in %)



Quelle: Statistik der Bundesagentur für Arbeit, eigene Berechnungen

Tab. 3: Sozialversicherungspflichtige Pendelnde 2013-2023* (jeweils 30.6. d. J.)

Herkunfts-/Zielgebiet	2013	2014	2015	2016	2017	2018	2019	2020	2021	2022	2023		Veränderung	
											abs.	in % v. insg.	2022 - 2023	
													abs.	%
Einpendelnde nach Saarbrücken														
Saarland	51.878	53.454	53.098	52.019	52.424	52.773	53.240	52.992	53.712	54.110	54.150	74,3	40	0,1
davon														
- Regionalverb. Sbr.	18.991	19.871	19.813	19.294	19.595	19.790	20.040	19.774	18.898	20.101	20.300	27,9	199	1,0
- restl. Saarland	32.887	33.583	33.285	32.725	32.829	32.983	33.200	33.218	34.814	34.009	33.850	46,5	-159	-0,5
Rheinland-Pfalz	4.958	5.084	4.992	5.119	5.240	5.067	5.000	5.090	5.171	5.313	5.200	7,1	-113	-2,1
Frankreich	8.094	8.375	8.502	8.265	7.788	7.653	7.189	6.286	6.087	6.071	6.160	8,5	89	1,5
davon														
- Deutsche	2.890	2.635	2.528	2.387	2.262	2.161	2.028	1.933	1.827	1.776	1.920	2,6	144	8,1
- Nicht-Deutsche	5.201	5.740	5.974	5.878	5.526	5.492	5.161	4.351	4.260	4.294	4.240	5,8	-54	-1,3
Sonstige Gebiete	4.964	5.205	6.221	6.747	6.883	6.932	7.148	7.247	7.071	7.620	7.340	10,1	-280	-3,7
Unbekannt	21	-	-	-	-	-	-	-	-	-	-	-	-	-
Insgesamt	69.915	72.118	72.813	72.150	72.335	72.425	72.577	71.615	72.041	73.114	72.850	100,0	-264	-0,4
Auspendelnde Saarbrücken														
Saarland	14.550	14.836	15.316	16.180	16.725	17.258	17.713	17.337	17.759	18.035	18.190	73,8	155	0,9
davon														
- Regionalverb. Sbr.	5.078	5.095	5.174	5.528	5.574	5.677	5.809	5.803	6.001	6.075	6.140	24,9	65	1,1
- restl. Saarland	9.472	9.741	10.142	10.652	11.151	11.579	11.904	11.534	11.758	11.960	12.050	48,9	90	0,8
Rheinland-Pfalz	1.346	1.366	1.458	1.613	1.705	1.787	1.787	1.734	1.772	1.821	1.740	7,1	-81	-4,4
Frankreich ¹⁾	x	x	x	x	x	x	x	x	x	x	x	x	x	x
Sonstige Gebiete	3.081	3.171	3.296	3.667	3.824	4.037	4.347	4.141	4.511	4.824	4.720	19,1	-104	-2,2
Unbekannt	-	-	-	-	-	-	-	-	-	-	-	-	-	-
Insgesamt	18.977	19.373 r	20.070	21.460	22.254	23.082	23.847	23.212	24.042	24.680	24.650	100,0	-30	-0,1
Saldo (Ein- und-Auspendelnde)														
Saarland	37.328	38.618	37.782	35.839	35.699	35.515	35.527	35.655	35.953	36.075	35.960	74,6	-115	-0,3
davon														
- Regionalverb. Sbr.	13.913	14.776	14.639	13.766	14.021	14.113	14.231	13.971	12.897	14.026	14.160	29,4	134	1,0
- restl. Saarland	23.415	23.842	23.143	22.073	21.678	21.404	21.296	21.684	23.056	22.049	21.800	45,2	-249	-1,1
Rheinland-Pfalz	3.612	3.718	3.534	3.506	3.535	3.280	3.213	3.356	3.399	3.492	3.460	7,2	-32	-0,9
Frankreich ¹⁾	x	x	x	x	x	x	x	x	x	x	x	x	x	x
Sonstige Gebiete	1.883	2.034	2.925	3.080	3.059	2.895	2.801	3.106	2.560	2.796	2.620	5,4	-176	-6,3
Unbekannt	-	-	-	-	-	-	-	-	-	-	-	-	-	-
insgesamt ¹⁾	50.938	53.141k	52.743	50.690	50.081	49.343	48.730	48.403	47.999	48.434	48.200	100,0	-234	-0,5

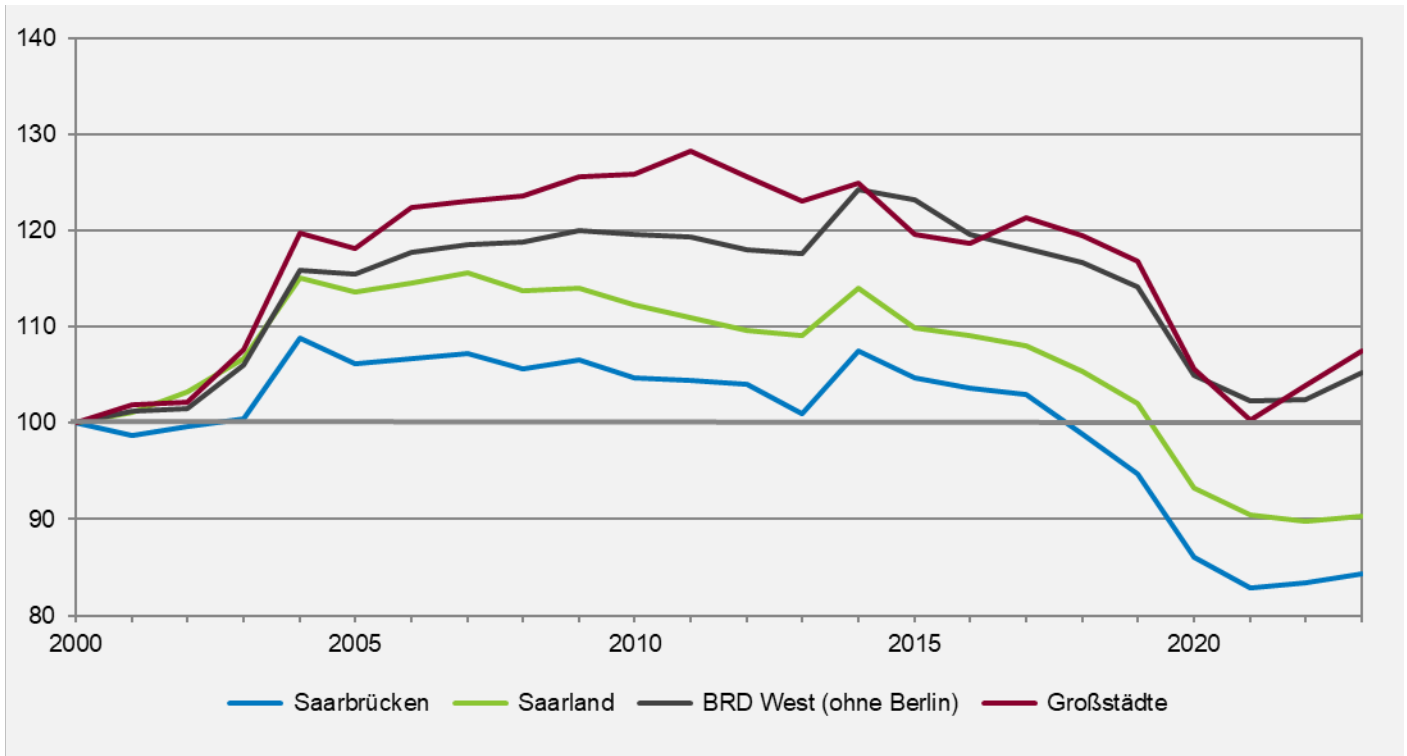
Quelle: Statistik der Bundesagentur für Arbeit, eigene Berechnungen

¹⁾ Auspendelnde nach Frankreich sind gemäß der gewählten Definition „sozialversicherungspflichtig Beschäftigte“ (nach inländischem Recht) nicht definierbar und somit im Saldo tabellarisch nicht berücksichtigt; das analog deutschem Recht vorliegende Volumen der Auspendelnden dürfte maximal in einer Größenordnung von 1.000 liegen und ist damit für den Saldo der Pendelnden relativ unmaßgeblich.

* Werte ab 2014 nach Revision (u. a. Verbesserung der Datenaufbereitung und Erweiterung der Abgrenzung der Sozialversicherungspflichtig Beschäftigten durch die Bundesagentur für Arbeit)

Abb. 9: Entwicklung der ausschließlich geringfügig Beschäftigten am Arbeitsort 2000-2023*
(jeweils 30.6. d. J.)

Index 2000 = 100



Quelle: Statistik der Bundesagentur für Arbeit, eigene Berechnungen

* Werte ab 2014 nach Revision (verbesserte Datenaufbereitung geringfügig und sozialversicherungspflichtig Beschäftigte durch die Bundesagentur für Arbeit)

Tab. 4: Geringfügig Beschäftigte 2004-2023*
(jeweils 30.6. d. J.)

Jahr	Arbeitsort Saarbrücken			Wohnort Saarbrücken		
	insgesamt	dar. ausschließlich geringfügig Beschäftigte	in % von insg.	insgesamt	dar. ausschließlich geringfügig Beschäftigte	in % von insges.
2004	25.252	19.402	76,8	15.080	11.560	76,7
2005	24.919	18.927	76,0	15.107	11.506	76,2
2006	25.432	19.023	74,8	15.503	11.659	75,2
2007	26.001	19.123	73,5	15.970	11.726	73,4
2008	26.081	18.834	72,2	16.046	11.609	72,3
2008	26.909	18.993	70,6	16.349	11.609	71,0
2010	27.053	18.671	69,0	16.419	11.513	70,1
2011	27.245	18.612	68,3	16.533	11.496	69,5
2012	27.358	18.547	67,8	16.646	11.327	68,0
2013	26.529	17.999	67,8	16.614	11.219	67,5
2014	26.554	19.155	72,1	16.674	12.137	72,8
2015	26.207	18.671	71,2	16.492	11.783	71,4
2016	26.106	18.483	70,8	16.837	11.959	71,0
2017	26.244	18.358	70,0	16.940	11.801	69,7
2018	25.748	17.612	68,4	16.814	11.475	68,2
2019	25.034	16.879	67,4	16.699	11.165	66,9
2020	23.065	15.352	66,6	15.237	10.022	65,8
2021	23.334	14.761	63,3	15.275	9.681	63,4
2022	24.103	14.859	61,6	15.764	9.761	61,9
2023	24.660	15.028	60,9	16.226	9.839	60,6

Quelle: Statistik der Bundesagentur für Arbeit

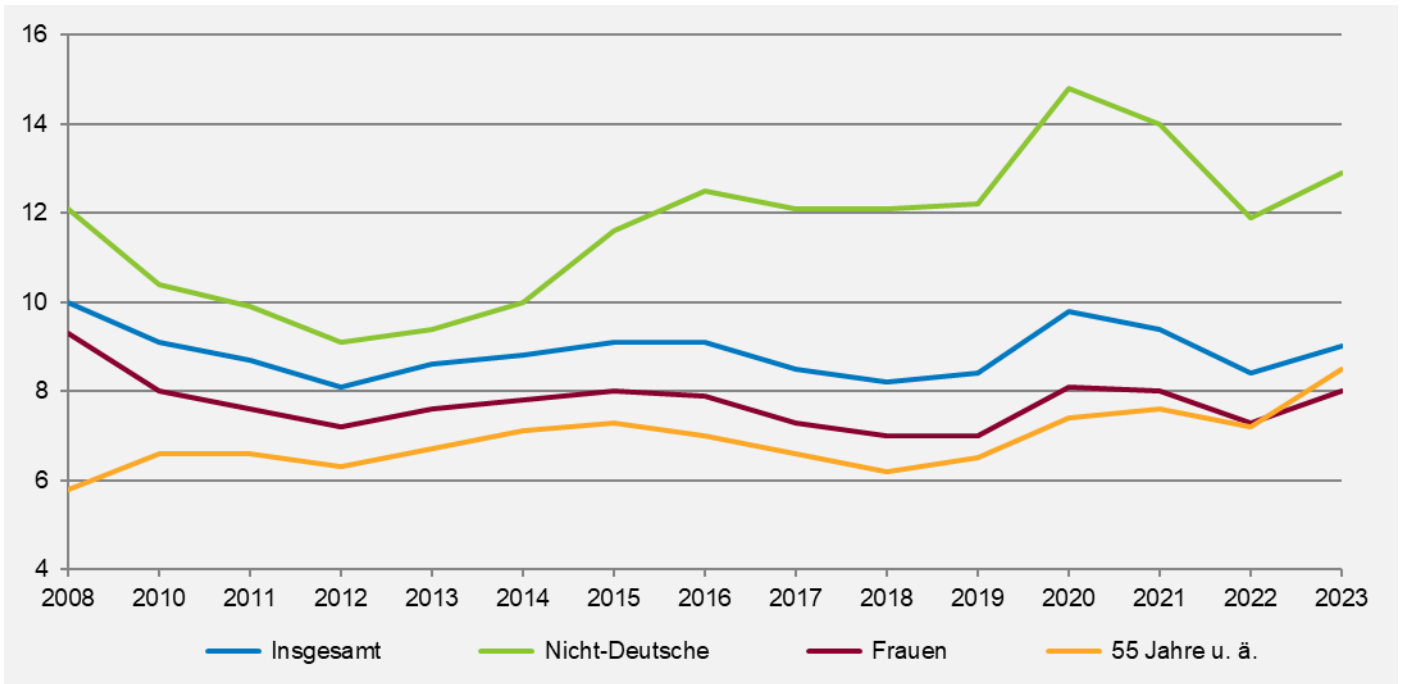
* Werte ab 2014 nach Revision (verbesserte Datenaufbereitung geringfügig und sozialversicherungspflichtig Beschäftigte durch die Bundesagentur für Arbeit)

Tab. 5: Geringfügig Beschäftigte am 30.6.2023 nach Wirtschaftsabschnitten (Arbeitsort)

Wirtschaftszweige (WZ 2008)		insgesamt				davon			
		absolut	in %	Veränderung zum Vorjahr		Anteil an den sozialversicherungspflichtig Beschäftigten	ausschließlich geringfügig Beschäftigte		im Nebenjob geringfügig Beschäftigte
A	Land- und Forstwirtschaft, Fischerei	16	0,1	-9	-36,0	19,8	10	0,1	6
B	Bergbau und Gewinnung von Steinen und Erden	11	0,0	0	0,0	28,9	7	0,0	4
C	Verarbeitendes Gewerbe	911	3,7	103	12,7	9,6	589	3,9	322
D	Energieversorgung	-	x	x	x	x	-	-	-
E	Wasserversorgung, Abwasser- und Abfallentsorgung und Beseitigung von Umweltverschmutzungen	32	0,1	9	39,1	5,7	17	0,1	15
F	Baugewerbe	589	2,4	13	2,3	20,8	341	2,3	248
G	Handel; Instandhaltung und Reparatur von Kraftfahrzeugen	2.703	11,0	71	2,7	32,0	1.852	12,3	851
H	Verkehr und Lagerei	1.149	4,7	6	0,5	34,4	827	5,5	322
I	Gastgewerbe	3.555	14,4	482	15,7	136,6	2.116	14,1	1.439
J	Information und Kommunikation	566	2,3	27	5,0	14,3	331	2,2	235
K	Erbringung von Finanz- und Versicherungsleistungen	222	0,9	7	3,3	10,9	134	0,9	88
L	Grundstücks- und Wohnungswesen	814	3,3	-22	-2,6	159,3	451	3,0	363
M	Erbringung von freiberuflichen, wissenschaftlichen und technischen Dienstleistungen	1.365	5,5	-101	-6,9	23,6	852	5,7	513
N	Erbringung von sonstigen wirtschaftlichen Dienstleistungen	4.808	19,5	36	0,8	86,3	2.680	17,8	2.128
O	Öffentliche Verwaltung, Verteidigung; Sozialversicherung	214	0,9	14	7,0	5,2	157	1,0	57
P	Erziehung und Unterricht	1.187	4,8	44	3,8	29,8	901	6,0	286
Q	Gesundheits- und Sozialwesen	2.343	9,5	-94	-3,9	21,3	1.462	9,7	881
R	Kunst, Unterhaltung und Erholung	962	3,9	220	29,6	97,0	510	3,4	452
S	Erbringung von sonstigen Dienstleistungen	2.473	10,0	-206	-7,7	134,4	1.282	8,5	1.191
T	Private Haushalte mit Hauspersonal; Herstellung von Waren und Erbringung von Dienstleistungen durch private Haushalte für den Eigenbedarf ohne ausgeprägten Schwerpunkt	730	3,0	-45	-5,8	848,8	503	3,3	227
U	Exterritoriale Organisationen und Körperschaften	-	x	x	x	x	-	-	-
insgesamt		24.660	100,0	557	2,3	36,4	15.028	100,0	9.632

Quelle: Statistik der Bundesagentur für Arbeit

Abb. 10: Entwicklung der Arbeitslosen nach den Rechtskreisen SGB II und SGB III 2008-2023 (Jahresdurchschnitt) – Anteil an der jeweiligen Bevölkerungsgruppe in %



Tab. 8: Arbeitslose nach den Rechtskreisen SGB II und SGB III 2008-2023 (Jahresdurchschnitt)

Jahr	insgesamt		darunter											
			Rechtskreis SGB III	Deutsche		Nicht-Deutsche		Männer		Frauen		55 und älter		Langzeitarbeitslose
	absolut	in % Bev.	absolut	absolut	in % Bev.	absolut	in % Bev.	absolut	in % Bev.	absolut	in % Bev.	absolut	in % Bev.	absolut
	1	2	3	4	5	6	7	8	9	10	11	12	13	14
2008	11.554	10,0	1.996	9.243	9,5	2.295	12,1	6.192	10,2	5.362	9,3	1.269	5,8	5.195
2009	10.832	9,4	2.405	8.857	9,2	1.955	10,5	6.144	10,6	4.688	8,2	1.353	6,1	3.340
2010	10.524	9,1	2.189	8.538	8,8	1.968	10,4	5.918	10,2	4.606	8,0	1.506	6,6	3.340
2011	10.063	8,7	1.884	8.141	8,4	1.908	9,9	5.641	9,7	4.423	7,6	1.547	6,6	x
2012	9.528	8,1	1.808	7.693	7,9	1.826	9,1	5.324	9,0	4.204	7,2	1.505	6,3	x
2013	10.104	8,6	2.025	8.153	8,4	1.940	9,4	5.677	9,6	4.427	7,6	1.630	6,7	3.943
2014	10.247	8,8	1.990	8.114	8,5	2.121	10,0	5.756	9,8	4.490	7,8	1.737	7,1	4.362
2015	10.636	9,1	1.841	8.072	8,5	2.546	11,6	6.037	10,2	4.599	8,0	1.807	7,3	4.534
2016	10.687	9,1	1.771	7.645	8,2	3.026	12,5	6.170	10,2	4.517	7,9	1.770	7,0	4.376
2017	10.102	8,5	2.036	6.949	7,5	3.135	12,1	5.871	9,7	4.231	7,3	1.703	6,6	3.775
2018	9.686	8,2	1.924	6.374	7,0	3.290	12,1	5.675	9,3	4.011	7,0	1.618	6,2	3.559
2019	9.843	8,4	2.105	6.398	7,1	3.417	12,2	5.820	9,6	4.024	7,0	1.727	6,5	3.214
2020	11.440	9,8	2.990	7.214	8,2	4.193	14,8	6.881	11,5	4.559	8,1	1.986	7,4	4.486
2021	10.932	9,4	2.507	6.821	7,9	4.092	14,0	6.462	10,8	4.470	8,0	2.041	7,6	4.317
2022	9.750	8,4	2.018	6.062	7,1	3.688	11,9	5.617	9,4	4.133	7,3	1.939	7,2	3.686
2023	10.497	9,0	2.173	6.188	7,4	4.309	12,9	5.982	9,9	4.515	8,0	2.314	8,5	3.804

Quelle: Statistik der Bundesagentur für Arbeit, Melderegister, eigene Berechnungen (4 Quartale)

Tab. 9: Arbeitslose 2023 nach den Rechtskreisen SGB II und SGB III (Jahresdurchschnitt)
absolut

Distrikt/ Stadtteil/ Bezirk	insgesamt	Rechtskrei s SGB II	Frauen	Nicht- Deutsche	15 bis unter 35 Jahre	35 bis unter 45 Jahre	45 bis unter 55 Jahre	55 Jahre und älter	ohne Schulab- schluss	mit Schul- abschluss	ohne Ber- ufsausbil- dung	mit Berufs- ausbil- dung
111 Schloßplatz	147	115	59	78	54	31	31	30	31	95	98	49
112 Reppersberg	42	25	21	11,125	15	21	16
113 Malstatter Straße	287	228	125	124	96	66	72	54	41	195	191	96
114 Triller	109	75	49	40	23	60,5	48
115 Glockenwald	255	231	131	122	81	72	59	43	51	157	195	59
116 Bellevue	351	287	143	156	131	83	76	61	66	232	242	109
11 Alt- Saarbrücken	1.190	961	527	531	411	285	274	221	208	789	808	383
121 Rußhütte	178	137	76	83	69	41	35	33	34	114	131	41
122 Rodenhof	257	182	123	84	73	62	53	70	40	181	141	116
123 Unteres Malstatt	798	691	336	487	290	206	178	124	202	422	638	160
124 Leipziger Straße	502	436	223	266	160	133	115	95	124	294	377	125
125 Jenneweg	466	407	219	196	133	129	105	100	106	292	334	132
126 Rastpfuhl	166	114	73	65	49	48	27	39	28	108	99	67
12 Malstatt	2.367	1.967	1.051	1.181	776	618	513	460	533	1.411	1.721	647
131 Hauptbahnhof	191	149	77	101	78	46	37	30	35	124	133	58
132 Nauwieser Viertel	445	355	136	138	168	132	76	70	81	310	289	157
133 St. Johanner Markt	104	78	31	32	29	28	21	20	.	.	62	43
134 Am Staden	163	103	70	48	62	37	29	33	.	.	81	83
135 Kaninchenberg	87	65	35	30	29	21	18	17	12	65	49	38
136 Rotenbühl und												
139 Universität	112	64	45	29	28	28	22	29	.	.	40	72
137 Am Homburg	170	126	72	56	66	42	31	31	20	127	100	70
138 Bruchwiese	111	80	52	41	24	27	29	26	14	82,25	56	56
13 St. Johann	1.384	1.020	518	474	507	359	262	256	185	1.014	808	576
14 Eschberg	308	234	158	138	80	85	75	68	37	223	178	130
161 Wackenbergr	264	212	114	76	64	77	60	63	51	181	169	95
162 Winterberg	170	115	71	57	62	36	32	40	21	124	93	77
16 St. Arnual	434	326	185	133	126	112	92	103	72	305	261	172
1 Mitte	5.683	4.508	2.439	2.457	1.900	1.459	1.216	1.108	1.035	3.741	3.775	1.907
21 Gersweiler-Mitte	123	93	48	40	36	32	25	24	22	79	84	34
212 Ottenhausen	53	36,5
213 Neu-Aschbach	20	14
21 Gersweiler	195	144	78	57	63	50	37	46	32	134	122	68
221 Klarenthal	118	83	59	31
222 Krughütte	35	27	19	15
22 Klarenthal	153	110	78	46	38	41	29	41	24	114	90	60
231 Altenkessel und												
232 Rockershausen	266	206	116	100	98	77	37	54	68	172	173	92
23 Altenkessel	266	206	116	100	98	77	37	54	68	172	173	92
241 Hochstraße	916	826	399	482	308	209	187	212	274	522	716	200
242 Ottstraße	283	235	128	111	98	70	51	64	58	193	189	94
243 Füllengarten und												
244 Von-der-Heydt	564	496	233	239	188	142	102	132	164	339	434	129
24 Burbach	1.762	1.556	760	833	594	420	340	409	496	1.054	1.339	423
2 West	2.376	2.016	1.032	1.035	793	588	443	549	619	1.473	1.724	643
311 Dudweiler-Nord	152	125	64	53	36	32	35	48	23	108	91	60
312 Dudweiler-Mitte	263	229	119	89	.	.	51	57	58	178	186	76
313 Flitsch	61	45	23	14	.	.	16	19	.	.	41	19
314 Kitten und												
315 Pfaffenkopf	160	117	73	52	47	34	30	48	32	105	106	53
316 Geisenkopf	78	57	41	31	18	19	11	25	.	.	47	26
317 Dudweiler-Süd	207	153	89	67	56	56	35	59	40	144	130	77
318 Wilhelmshöhe-Fröhn	99	73	49	29	19	21	20	32	15	71	65	29
31 Dudweiler	1.019	798	459	334	288	246	198	287	188	707	666	353
32 Jägersfreude	116	96	56	37	34	32	29	16	24	72	87	28
33 Herrensohr	98	76	39	23	31	23	14	26	15	60	62	33
341 Scheidt und												
342 Scheidterberg	175	134	68	54	59	44	27	45	20	130	93	81
34 Scheidt	175	134	68	54	59	44	27	45	20	130	93	81
3 Dudweiler	1.408	1.105	621	447	412	345	268	374	247	969	908	495
42 Schafbrücke	125	94	51	51	35	32	28	23	16	85	80	45
43 Bischmisheim	126	87	48	41	42	33	20	29	16	89	72	51
44 Ennheim	84	58	38	20	15	17	18	27	.	.	45	33
451 Brebach und												
452 Neufechingen	231	191	87	99	75	62	52	43	.	.	169	59
453 Fechingen	76	54	38	19	15	21	20	14	.	.	41	30
45 Brebach-Fechingen	307	244	125	118	96	83	72	57	63	191	211	96
46 Eschringen	27	12	11
471 Alt-Güdingen	101	71	42	28	18	25	23	30	.	.	55	41
472 Schönbach	106	78	42	38	24	25	23	30	.	.	60	44
47 Güdingen	207	149	84	66	45	50	46	60	19	146	115	92
48 Bübingen	75	35	37
4 Halberg	950	679	394	313	251	224	196	224	113	644	562	370
ohne Zuordnung	81	16	20	47	.	.	.	47	.	.	58	16
Saarbrücken	10.497	8.324	4.515	4.309	3.411	2.631	2.141	2.314	2.030	6.873	7.029	3.468

Quelle: Statistik der Bundesagentur für Arbeit, eigene Berechnungen (4 Quartale), Summenabweichungen sind rundungsbedingt

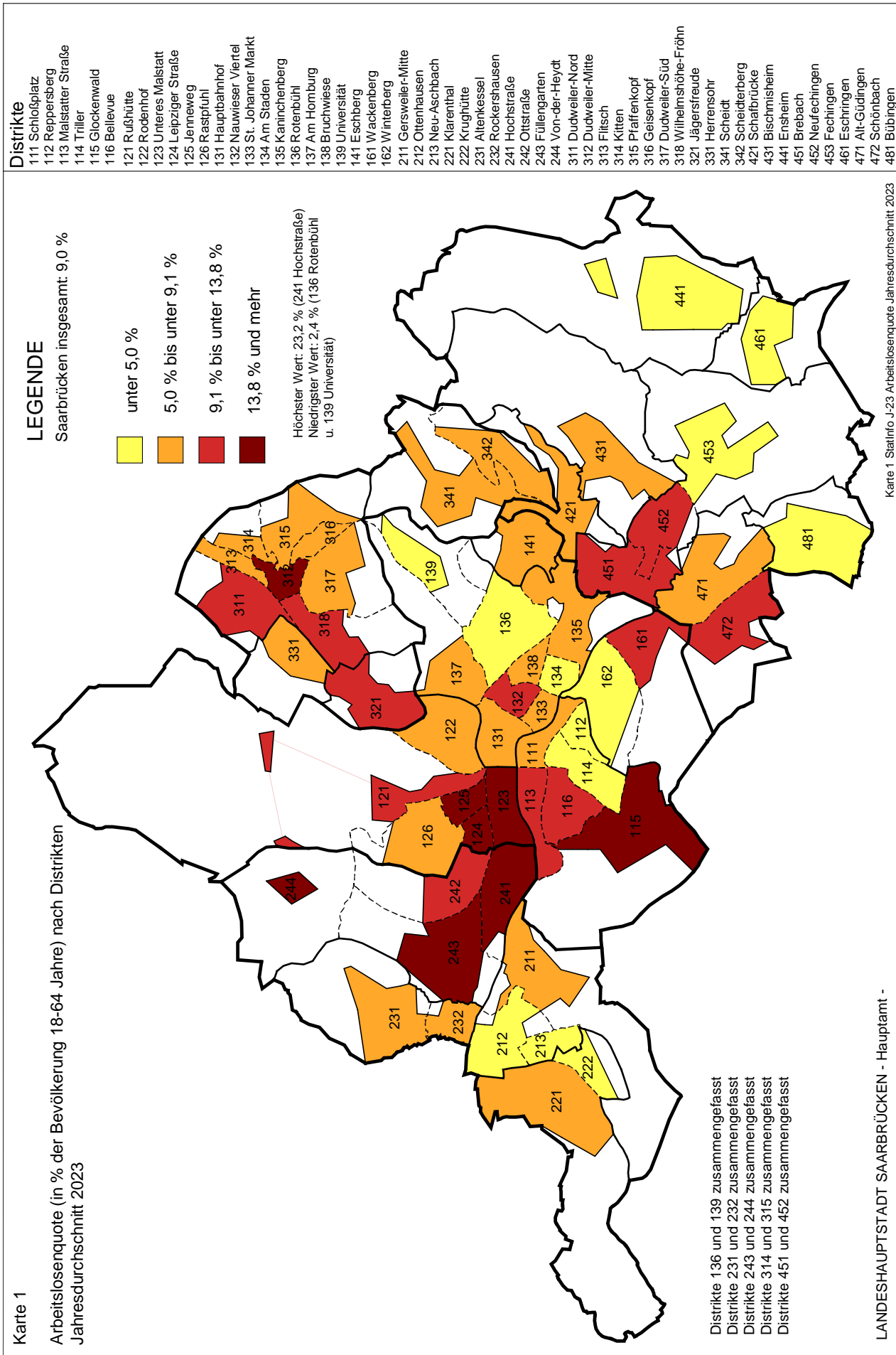
Tab. 10: Arbeitslose 2023 nach den Rechtskreisen SGB II und SGB III (Jahresdurchschnitt)

in %

Distrikt/ Stadtteil/ Bezirk	insgesamt	Rechtskrei s SGB II	Frauen	Nicht- Deutsche	15 bis unter 35 Jahre	35 bis unter 45 Jahre	45 bis unter 55 Jahre	55 Jahre und älter	ohne Schulab- schluss	mit Schul- abschluss	ohne Ber- ufsausbil- dung	mit Berufs- ausbil- dung
111 Schloßplatz	6,9	5,4	5,9	9,0	4,7	7,6	10,1	9,9	21,2	64,2	66,7	33,3
112 Reppersberg	3,6	2,2	3,4	6,7	3,3	50,6	38,6
113 Malstatter Straße	9,8	7,8	8,8	11,6	6,5	10,5	16,1	11,7	14,4	68,0	66,6	33,4
114 Triller	4,2	2,9	4,7	7,4	2,6	.	.	4,7	.	.	55,8	44,2
115 Glockenwald	20,5	18,5	19,3	24,7	15,8	26,1	23,6	14,9	19,8	61,5	76,6	23,1
116 Bellevue	9,5	7,8	8,0	13,7	8,3	11,6	10,5	7,7	18,8	66,0	68,9	31,1
11 Alt- Saarbrücken	8,7	7,0	8,1	12,4	6,8	9,7	11,1	8,2	17,5	66,3	67,9	32,1
121 Rußhütte	11,5	8,8	10,4	15,4	10,4	12,5	12,2	9,3	18,8	63,6	73,7	23,1
122 Rodenhof	6,9	4,9	6,6	12,2	5,7	8,3	7,4	6,5	15,7	70,3	54,7	45,3
123 Unteres Malstatt	18,3	15,8	16,7	19,4	13,2	21,6	23,5	18,5	25,3	52,9	80,0	20,0
124 Leipziger Straße	17,2	14,9	16,1	18,5	11,1	23,5	22,1	17,5	24,7	58,6	75,1	24,9
125 Jenneweg	16,5	14,4	15,8	17,9	11,2	20,3	19,7	15,8	22,7	62,8	71,7	28,3
126 Rastpfuhl	5,6	3,8	4,9	10,9	4,5	7,2	4,8	4,9	16,8	64,8	59,6	40,4
12 Malstatt	12,9	10,7	11,9	17,2	9,9	15,9	15,2	11,3	22,5	59,6	72,7	27,3
131 Hauptbahnhof	6,9	5,3	6,2	8,0	4,3	9,5	12,2	11,8	18,2	65,1	69,8	30,2
132 Nauwieser Viertel	9,1	7,2	5,9	9,2	6,1	13,7	11,7	11,4	18,1	69,5	64,9	35,1
133 St. Johanner Markt	5,8	4,3	3,6	5,4	2,8	8,0	10,1	9,5	.	.	58,9	41,1
134 Am Staden	4,6	2,9	3,9	6,9	3,4	5,1	5,6	6,3	.	.	49,5	50,5
135 Kaninchenberg	7,9	5,8	6,9	9,5	6,3	9,1	9,0	6,6	13,9	74,0	56,1	43,9
136 Rotenbühl und												
139 Universität	2,4	1,4	2,0	2,4	1,3	3,4	2,7	2,8	.	.	35,4	64,6
137 Am Homburg	6,4	4,7	5,8	7,4	5,6	8,2	6,4	5,3	11,6	74,9	58,7	41,3
138 Bruchwiese	6,8	4,9	6,3	8,8	3,3	8,1	9,9	7,2	12,2	73,9	49,9	49,9
13 St. Johann	6,0	4,4	4,7	7,0	4,3	8,1	7,6	6,6	13,4	73,3	58,4	41,6
14 Eschberg	8,1	6,2	8,3	12,4	5,8	10,4	9,4	6,9	11,9	72,3	57,7	42,3
161 Wackenbergr	10,4	8,3	9,3	13,8	6,4	14,6	13,0	9,4	19,2	68,5	64,0	36,0
162 Winterberg	4,9	3,3	4,1	7,9	4,7	4,8	5,0	4,7	12,4	73,1	54,5	45,5
16 St. Arnual	7,3	5,5	6,3	10,4	5,4	8,9	8,4	6,7	16,5	70,3	60,3	39,7
1 Mitte	8,8	7,0	7,8	12,1	6,4	11,0	10,8	8,4	18,2	65,8	66,4	33,6
211 Gersweiler-Mitte	7,3	5,5	5,7	11,7	6,1	9,2	7,5	5,1	18,3	64,1	68,2	27,4
212 Ottenhausen	4,1	2,8
213 Neu-Aschbach	3,3	2,3
21 Gersweiler	5,4	4,0	4,3	10,0	5,2	6,5	5,1	4,4	16,5	68,4	62,5	34,6
221 Klarenthal	5,0	3,5	4,9	10,6
222 Krughütte	4,8	3,8	5,0	13,2
22 Klarenthal	4,9	3,6	5,0	11,3	3,9	6,3	4,4	4,4	15,4	74,5	59,1	39,0
231 Altenkessel und												
232 Rockershausen	8,1	6,3	7,3	16,4	8,1	11,2	6,2	5,7	25,5	64,7	65,3	34,7
23 Altenkessel	8,1	6,3	7,3	16,4	8,1	11,2	6,2	5,7	25,5	64,7	65,3	34,7
241 Hochstraße	23,2	20,9	21,6	23,4	16,5	25,3	25,7	27,8	29,9	56,9	78,1	21,9
242 Ottstraße	11,1	9,3	10,4	14,3	9,1	13,1	11,2	10,6	20,4	68,5	66,8	33,2
243 Füllengarten und												
244 Von-der-Heydt	17,2	15,1	15,6	20,3	13,6	20,6	16,8	17,3	29,1	60,1	77,1	22,9
24 Burbach	18,1	16,0	16,6	20,7	13,8	20,6	19,0	19,2	28,1	59,8	76,0	24,0
2 West	12,1	10,2	10,8	18,5	10,3	14,2	11,7	10,9	26,0	62,0	72,6	27,0
311 Dudweiler-Nord	9,5	7,8	8,6	13,7	6,4	11,5	10,2	10,3	15,0	71,1	60,0	39,6
312 Dudweiler-Mitte	13,8	12,1	13,6	10,9	.	.	17,2	16,6	.	.	70,9	29,1
313 Flitsch	7,5	5,5	5,8	9,6	.	.	9,0	8,2	16,3	50,4	66,7	31,4
314 Kitten und												
315 Pfaffenkopf	7,2	5,3	6,7	11,5	6,2	7,2	6,7	7,5	19,8	65,6	66,1	33,2
316 Geisenkopf	6,0	4,4	6,3	7,8	3,4	8,2	5,4	7,1	.	.	60,7	33,5
317 Dudweiler-Süd	6,4	4,7	5,8	5,8	3,9	9,2	5,8	8,1	19,2	69,6	63,0	37,0
318 Wilhelmshöhe-Fröhn	9,6	7,1	9,5	14,3	5,6	11,3	9,4	10,1	15,2	72,0	65,5	29,6
31 Dudweiler	8,4	6,6	7,9	9,4	5,9	10,6	8,7	9,3	18,5	69,4	65,4	34,6
32 Jägersfreude	9,7	8,0	9,4	13,6	7,5	13,5	12,2	4,9	20,2	62,1	74,7	24,0
33 Herrensohr	7,8	6,1	6,3	13,7	7,2	9,6	5,2	7,1	15,6	61,5	63,6	33,5
341 Scheidt und												
342 Scheidterberg	7,0	5,4	5,7	9,8	6,5	8,9	5,7	6,2	11,3	74,2	53,0	46,4
34 Scheidt	7,0	5,4	5,7	9,8	6,5	8,9	5,7	6,2	11,3	74,2	53,0	46,4
3 Dudweiler	8,3	6,5	7,5	9,8	6,2	10,5	8,3	8,3	17,5	68,8	64,5	35,1
42 Schafbrücke	6,7	5,0	5,5	10,1	4,9	7,9	7,6	5,0	12,6	67,7	63,9	36,1
43 Bischmisheim	5,6	3,9	4,2	14,0	5,6	7,3	4,4	4,2	12,3	71,0	57,4	40,4
44 Ensheim	4,2	2,9	3,9	8,6	2,4	3,9	4,3	4,4	.	.	54,1	39,5
451 Brebach und												
452 Neufechingen	11,6	9,5	9,2	12,9	9,5	16,2	12,1	9,0	.	.	73,1	25,6
453 Fechingen	4,9	3,4	4,9	8,5	2,9	6,9	5,9	2,9	.	.	54,8	39,4
45 Brebach-Fechingen	8,6	6,9	7,3	11,9	7,4	12,0	9,4	5,9	20,4	62,2	68,6	31,4
46 Eschringen	3,9	1,8	3,4
471 Alt-Güdingen	5,5	3,9	4,4	10,9	3,1	6,8	5,9	5,2	5,2	69,6	54,9	40,6
472 Schönbach	9,7	7,1	8,3	15,2	6,9	11,0	9,7	8,8	7,4	69,9	56,2	41,1
47 Güdingen	7,1	5,1	5,8	13,0	4,8	8,4	7,4	6,6	9,2	70,3	55,6	44,4
48 Bübingen	3,6	1,7	3,5	6,3	2,7	2,0	3,0	4,4	.	81,1	34,3	61,1
4 Halberg	6,2	4,4	5,2	11,0	4,9	7,1	6,1	4,9	11,9	67,8	59,2	38,9
ohne Zuordnung	x	x	x	x	x	x	x	xx	x	x	x	x
Saarbrücken	9,0	7,1	8,0	12,9	6,9	12,0	8,8	8,5	19,3	65,5	67,0	33,0

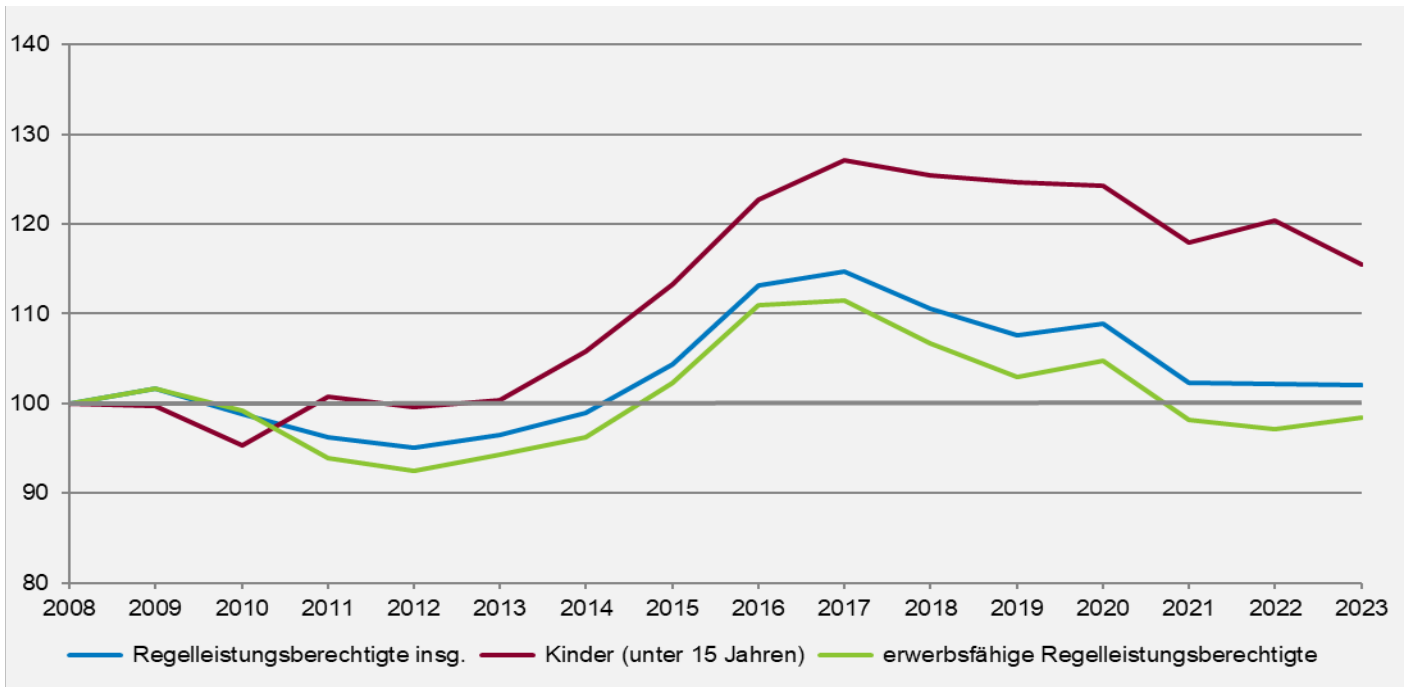
Quelle: Statistik der Bundesagentur für Arbeit, Melderegister, eigene Berechnungen (4 Quartale)

Karte 1: Arbeitslose nach Distrikten (in % der Bevölkerung 18-64 Jahre) Jahresdurchschnitt 2023



Quelle: Statistik der Bundesagentur für Arbeit, Melderegister, eigene Berechnungen (4 Quartale)

Abb. 11: SGB II – Entwicklung der regelleistungsberechtigten Personen 2008-2023
Index 2008 = 100



Tab. 11: SGB II – Personen und Bedarfsgemeinschaften 2008-2023

Jahr (31.12.)	insgesamt		darunter Regelleistungsberechtigte								Bedarfsgemeinschaften				
	insgesamt	insgesamt		Personen						erwerbsfähige					
				nicht erwerbsfähige			erwerbsfähige								
				insgesamt		Kinder (unter 15 Jahren)		insgesamt		Frauen	Nicht-Deutsche	55 Jahre und älter		insgesamt	mit Kindern (unter 15 Jahren)
				absolut	in % Bev. ¹⁾	absolut	in % Bev. ²⁾	absolut	absolut	absolut	absolut	absolut	absolut	absolut	
1	2	3	4	5	6	7	8	9	10	11	12				
2008	27.087	25.494	17,9	6.191	5.942	28,0	19.303	9.827	4.691	2.992	14.528	3.942			
2009	27.547	25.912	18,4	6.281	5.925	28,2	19.631	9.808	4.800	3.127	14.992	4.407			
2010	27.102	25.205	17,8	6.049	5.665	27,1	19.156	9.598	4.641	3.264	14.800	4.370			
2011	25.930	24.550	17,2	6.414	5.984	28,9	18.136	9.193	4.360	3.281	14.115	4.287			
2012	25.632	24.223	17,0	6.358	5.915	29,0	17.865	9.020	4.210	3.262	14.080	4.183			
2013	25.867	24.605	17,3	6.411	5.966	29,4	18.194	9.174	4.352	3.358	14.317	4.255			
2014	26.523	25.236	17,9	6.660	6.286	30,8	18.576	9.273	4.866	3.357	14.543	4.365			
2015	27.975	26.615	18,7	6.871	6.731	32,3	19.744	9.565	6.057	3.289	15.197	4.544			
2016	29.905	28.843	20,0	7.431	7.289	33,7	21.412	9.972	8.204	3.308	16.296	4.296			
2017	30.232	29.231	20,1	7.700	7.550	34,1	21.531	9.995	8.932	3.388	16.204	4.395			
2018	29.212	28.195	19,5	7.591	7.456	33,4	20.604	9.673	8.749	3.412	15.454	4.345			
2019	28.447	27.449	19,0	7.577	7.408	33,2	19.872	9.391	8.545	3.471	14.804	4.298			
2020	28.803	27.760	19,4	7.538	7.386	33,0	20.222	9.559	8.835	3.569	14.998	4.272			
2021	27.169	26.083	18,3	7.141	7.005	31,1	18.942	9.120	8.294	3.517	14.030	4.071			
2022	27.183	26.062	18,0	7.298	7.153	30,6	18.764	9.413	8.864	3.443	13.959	4.168			
2023	27.069	26.015	17,8	7.017	6.864	29,1	18.998	9.518	9.362	3.491	14.095	4.051			

¹⁾ 0-64 Jahre

²⁾ 0-14 Jahre

Quelle: Statistik der Bundesagentur für Arbeit, Melderegister, eigene Berechnungen

Tab. 13: SGB II – Regelleistungsbedarfsgemeinschaften (BG) mit Leistungen am 31.12.2023

Distrikt/ Stadtteil/ Bezirk	Regelleistungsbedarfsgemeinschaften									
	insgesamt		darunter							
	absolut	durchsch nittl. BG- Größe	mit 1 Person		mit Kindern insgesamt (unter 15 Jahren)		mit 2 und mehr Kindern		mit 2 und mehr erwerbsfähigen Leistungsberechtigten	
			absolut	in % v. insgesamt	absolut	in % v. insgesamt	absolut	in % v. insgesamt	absolut	in % v. insgesamt
111 Schloßplatz	213	1,5	157	73,7	31	14,6	12	5,6	37	17,4
112 Reppersberg	48	1,7	32	66,7	13	27,1	.	.	11	22,9
113 Malstatter Straße	404	1,8	229	56,7	115	28,5	59	14,6	109	27,0
114 Triller	119	1,6	78	65,5	26	21,8	.	.	25	21,0
115 Glockenwald	436	2,2	155	35,6	191	43,8	106	24,3	166	38,1
116 Bellevue	501	1,8	293	58,5	143	28,5	77	15,4	115	23,0
11 Alt-Saarbrücken	1.721	1,9	944	54,9	519	30,2	268	15,6	463	26,9
121 Rußhütte	241	2,0	141	58,5	76	31,5	41	17,0	66	27,4
122 Rodenhof	327	1,8	179	54,7	87	26,6	43	13,1	90	27,5
123 Unteres Malstatt	1.148	2,1	586	51,0	378	32,9	216	18,8	383	33,4
124 Leipziger Straße	782	2,0	406	51,9	254	32,5	129	16,5	245	31,3
125 Jenneweg	764	1,9	384	50,3	248	32,5	110	14,4	226	29,6
126 Rastpfuhl	210	1,8	114	54,3	56	26,7	23	11,0	64	30,5
12 Malstatt	3.472	2,0	1.810	52,1	1.099	31,7	562	16,2	1.074	30,9
131 Hauptbahnhof	252	1,9	164	65,1	58	23,0	34	13,5	59	23,4
132 Nauwieser Viertel	596	1,3	503	84,4	61	10,2	30	5,0	47	7,9
133 St. Johanner Markt	126	1,3	102	81,0	14	11,1
134 Am Staden	211	1,3	171	81,0	23	10,9	12	5,7	25	11,8
135 Kaninchenberg	124	1,2	109	87,9	12	9,7
136 Rotenbühl und	124	1,4	93	75,0	22	17,7	.	.	18	14,5
139 Universität	226	1,4	180	79,6	38	16,8	17	7,5	23	10,2
137 Am Homburg	157	1,7	96	61,1	42	26,8	14	8,9	33	21,0
138 Bruchwiese	157	1,7	96	61,1	42	26,8	14	8,9	33	21,0
13 St. Johann	1.816	1,4	1.418	78,1	270	14,9	120	6,6	226	12,4
14 Eschberg	413	2,1	199	48,2	143	34,6	82	19,9	137	33,2
161 Wackenberg	374	1,9	193	51,6	115	30,7	57	15,2	100	26,7
162 Winterberg	233	1,5	167	71,7	42	18,0	16	6,9	37	15,9
16 St. Annual	607	1,7	360	59,3	157	25,9	73	12,0	137	22,6
1 Mitte	8.029	1,8	4.731	58,9	2.188	27,3	1.105	13,8	2.037	25,4
211 Gersweiler-Mitte	153	2,0	85	55,6	47	30,7	28	18,3	42	27,5
212 Ottenhausen	76	1,7
213 Neu-Aschbach	17	2,2
21 Gersweiler	246	1,9	135	54,9	77	31,3	43	17,5	67	27,2
221 Klarenthal	130	1,9	67	51,5	40	30,8	.	.	40	30,8
222 Krughütte	50	1,7	27	54,0	16	32,0	.	.	11	22,0
22 Klarenthal	180	1,9	94	52,2	56	31,1	19	10,6	51	28,3
231 Altenkessel und	329	2,1	164	49,8	128	38,9	70	21,3	101	30,7
232 Rockershausen	329	2,1	164	49,8	128	38,9	70	21,3	101	30,7
23 Altenkessel	329	2,1	164	49,8	128	38,9	70	21,3	101	30,7
241 Hochstraße	1.283	2,0	686	53,5	422	32,9	209	16,3	372	29,0
242 Ottstraße	423	2,1	183	43,3	169	40,0	78	18,4	136	32,2
243 Füllengarten und	786	2,0	418	53,2	250	31,8	133	16,9	227	28,9
244 Von-der-Heydt	242	2,0	128	52,9	74	30,6	37	15,3	63	26,0
24 Burbach	2.492	2,0	1.287	51,6	841	33,7	420	16,9	735	29,5
2 West	3.247	2,0	1.680	51,7	1.102	33,9	552	17,0	954	29,4
311 Dudweiler-Nord	180	1,8	104	57,8	50	27,8	22	12,2	42	23,3
312 Dudweiler-Mitte	336	1,8	208	61,9	94	28,0	50	14,9	71	21,1
313 Flitsch	70	1,5	51	72,9	13	18,6
314 Kitten und	185	1,9	104	56,2	42	22,7	23	12,4	56	30,3
315 Pfaffenkopf	101	1,7	51	50,5	32	31,7
316 Geisenkopf	210	1,7	140	66,7	51	24,3	23	11,0	47	22,4
317 Dudweiler-Süd	113	1,8	61	54,0	38	33,6	13	11,5	27	23,9
318 Wilhelmshöhe-Fröhn	113	1,8	61	54,0	38	33,6	13	11,5	27	23,9
31 Dudweiler	1.195	1,8	719	60,2	320	26,8	149	12,5	277	23,2
32 Jägersfreude	141	2,0	77	54,6	45	31,9	22	15,6	35	24,8
33 Herrensohr	105	2,0	55	52,4	34	32,4	18	17,1	37	35,2
341 Scheidt und	226	1,6	159	70,4	53	23,5	24	10,6	46	20,4
342 Scheidterberg	226	1,6	159	70,4	53	23,5	24	10,6	46	20,4
34 Scheidt	226	1,6	159	70,4	53	23,5	24	10,6	46	20,4
3 Dudweiler	1.667	1,8	1.010	60,6	452	27,1	213	12,8	395	23,7
42 Schafbrücke	168	1,8	101	60,1	50	29,8	25	14,9	40	23,8
43 Bischmisheim	139	1,7	90	64,7	33	23,7	16	11,5	32	23,0
44 Ensheim	91	1,8	49	53,8	28	30,8	.	.	28	30,8
451 Brebach und	297	1,8	185	62,3	75	25,3	45	15,2	70	23,6
452 Neufechingen	83	1,9	41	49,4	29	34,9	11	13,3	27	32,5
453 Fechingen	83	1,9	41	49,4	29	34,9	11	13,3	27	32,5
45 Brebach-Fechingen	380	1,8	226	59,5	104	27,4	56	14,7	97	25,5
46 Eschringen	25	2,0	13	52,0	10	40,0
471 Alt-Güdingen	103	1,7	59	57,3	34	33,0	.	.	17	16,5
472 Schönbach	142	1,6	93	65,5	23	16,2	.	.	34	23,9
47 Güdingen	245	1,6	152	62,0	57	23,3	26	10,6	51	20,8
48 Bübingen	64	1,7	39	60,9	19	29,7
4 Halberg	1.112	1,8	670	60,3	301	27,1	140	12,6	268	24,1
ohne Zuordnung	40	1,5	31	77,5
Saarbrücken	14.095	1,8	8.122	57,6	4.051	28,7	2.012	14,3	3.659	26,0

Quelle: Statistik der Bundesagentur für Arbeit, Melderegister, eigene Berechnungen

Tab. 14: SGB II – Veränderung der Personen insgesamt und mit Regelleistungen sowie der Regelleistungsbedarfsgemeinschaften (BG) 2022-2023 (jeweils 31.12. d. J.)

Distrikt/ Stadtteil/ Bezirk	insgesamt			Regelleistungsberechtigte						Bedarfsgemeinschaften			
	absolut	in %	Anteil an der Bev. ¹⁾	insgesamt		dar. Kinder unter 15 J.		dar. erwerbsfähige Leistungs- berechtigte		insgesamt		dar. mit Kindern (unter 15 Jahren)	
			in %- Pkt.	absolut	in %	absolut	in %	absolut	in %	absolut	in %	absolut	in %
111 Schloßplatz	-2	-0,6	-0,2	-1	-0,3	2	4,3	-3	-1,1	1	0,5	-3	-8,8
112 Reppersberg	14	20,3	1,1	13	18,8	2	10,0	11	22,4	6	14,3	1	8,3
113 Malstatter Straße	-25	-3,1	-0,8	-10	-1,3	-5	-2,5	-6	-1,1	0	0,0	-10	-8,0
114 Triller	4	2,1	-0,1	5	2,7	-2	-5,3	7	4,9	5	4,4	0	0,0
115 Glockenwald	144	16,2	1,0	140	16,7	45	16,1	95	17,2	77	21,4	29	17,9
116 Bellevue	-48	-4,7	-1,3	-57	-5,9	-27	-9,3	-30	-4,5	-17	-3,3	-13	-8,3
11 Alt-Saarbrücken	87	2,6	0,0	90	2,9	15	1,7	74	3,3	72	4,4	4	0,8
121 Rußhütte	12	2,5	0,8	11	2,4	-3	-2,1	13	4,1	6	2,6	1	1,3
122 Rodenhof	-36	-5,5	-0,6	-32	-5,1	-24	-14,5	-7	-1,5	-2	-0,6	-9	-9,4
123 Unteres Malstatt	-127	-4,9	-3,1	-110	-4,4	-85	-11,2	-22	-1,3	-13	-1,1	-39	-9,4
124 Leipziger Straße	-42	-2,5	-2,5	-36	-2,3	-10	-2,2	-24	-2,2	-18	-2,3	-12	-4,5
125 Jenneweg	62	4,2	0,4	48	3,4	-9	-2,2	56	5,6	18	2,4	-1	-0,4
126 Rastpfuhl	-36	-8,3	-0,8	-30	-7,2	-16	-14,8	-14	-4,6	-7	-3,2	-10	-15,2
12 Malstatt	-167	-2,3	-1,0	-149	-2,1	-147	-7,2	2	0,0	-16	-0,5	-70	-6,0
131 Hauptbahnhof	-22	-4,2	-0,9	-19	-3,7	-17	-11,5	-2	-0,6	-18	-6,7	-10	-14,7
132 Nauwieser Viertel	50	6,8	0,5	42	5,8	-2	-2,0	44	7,1	46	8,4	2	3,4
133 St. Johanner Markt	8	4,8	0,4	8	5,0	6	33,3	1	0,7	-3	-2,3	2	16,7
134 Am Staden	29	11,1	0,7	27	10,7	-1	-2,8	28	13,0	24	12,8	-1	-4,2
135 Kaninchenberg	8	5,5	0,5	8	5,5	-3	-15,0	11	8,8	10	8,8	-1	-7,7
136 Rotenbühl und	-12	-6,5	-0,3	-11	-6,1	0	0,0	-10	-6,5	-10	-7,5	1	4,8
139 Universität	8	2,5	-0,1	7	2,3	-1	-1,7	9	3,7	-2	-0,9	4	11,8
137 Am Homburg	-8	-2,8	-0,5	-1	-0,4	7	12,7	-8	-3,8	-9	-5,4	2	5,0
138 Bruchwiese	61	2,3	0,1	61	2,4	-11	-2,4	73	3,5	38	2,1	-1	-0,4
13 St. Johann	-27	-2,9	-0,7	-25	-2,8	-32	-11,3	8	1,3	4	1,0	-13	-8,3
14 Eschberg	-50	-6,3	-1,4	-44	-5,9	-22	-10,4	-23	-4,3	-12	-3,1	-10	-8,0
161 Wackenberg	17	5,1	0,5	14	4,3	-1	-1,7	14	5,3	1	0,4	-1	-2,3
162 Winterberg	-33	-2,9	-0,3	-30	-2,8	-23	-8,5	-9	-1,1	-11	-1,8	-11	-6,5
16 St. Annual	-79	-0,5	-0,4	-53	-0,4	-198	-5,0	148	1,4	87	1,1	-91	-4,0
1 Mitte	6	1,9	0,4	7	2,3	-3	-3,3	10	4,9	7	4,8	0	0,0
211 Gersweiler-Mitte	9	6,9	0,6	10	8,2	.	.	8	8,5	3	4,1	.	.
212 Ottenhausen	13	52,0	1,8	15	68,2	.	.	7	43,8	4	30,8	.	.
213 Neu-Aschbach	28	6,0	0,7	32	7,2	7	5,6	25	7,9	14	6,0	4	5,5
21 Gersweiler	-19	-6,9	-0,6	-19	-7,2	-11	-15,1	-8	-4,2	-10	-7,1	-5	-11,1
221 Klarenthal	5	6,0	0,3	11	14,5	8	53,3	3	5,1	4	8,7	4	33,3
222 Krughütte	-14	-3,9	-0,4	-8	-2,3	-3	-3,4	-5	-2,0	-6	-3,2	-1	-1,8
22 Klarenthal	23	3,3	0,3	25	3,7	2	0,8	24	5,6	24	7,9	7	5,8
231 Altenkessel und	23	3,3	0,3	25	3,7	2	0,8	24	5,6	24	7,9	7	5,8
232 Rockershäuser	23	3,3	0,3	25	3,7	2	0,8	24	5,6	24	7,9	7	5,8
23 Altenkessel	-91	-3,3	-1,9	-96	-3,7	-86	-10,8	-13	-0,7	11	0,9	-32	-7,0
241 Hochstraße	-35	-3,7	-0,8	-32	-3,5	-10	-3,5	-26	-4,2	-8	-1,9	0	0,0
242 Ottstraße	-14	-0,9	0,1	-2	-0,1	-1	-0,2	-7	-0,6	-16	-2,0	-10	-3,8
243 Füllengarten und	-140	-2,6	-0,9	-130	-2,6	-97	-6,3	-46	-1,3	-13	-0,5	-42	-4,8
244 Von-der-Heydt	-103	-1,5	-0,4	-81	-1,2	-91	-4,6	-2	0,0	19	0,6	-32	-2,8
2 West	14	4,4	0,6	12	3,9	15	23,8	-2	-0,8	-8	-4,3	8	19,0
311 Dudweiler-Nord	4	0,6	0,3	6	1,0	-4	-2,5	10	2,4	5	1,5	-1	-1,1
312 Dudweiler-Mitte	4	3,7	0,4	1	0,9	0	0,0	1	1,3	6	9,4	1	8,3
313 Flitsch	57	18,2	1,9	56	19,2	12	18,5	42	18,6	24	14,9	4	10,5
314 Kitten und	14	8,1	1,0	13	8,0	5	13,2	8	6,4	10	11,0	8	33,3
315 Pfaffenkopf	-18	-4,7	-0,5	-8	-2,2	-17	-17,0	8	3,0	0	0,0	-11	-17,7
316 Geisenkopf	17	8,6	1,3	23	12,7	24	70,6	-1	-0,7	-4	-3,4	11	40,7
317 Dudweiler-Süd	31	4,4	0,6	103	5,2	35	7,2	66	4,4	33	2,8	20	6,7
318 Wilhelmshöhe-Fröhn	-7	-2,4	-0,7	-1	-0,4	0	0,0	-1	-0,5	-7	-4,7	-4	-8,2
31 Dudweiler	21	10,6	1,2	21	10,9	-1	-1,7	19	14,2	11	11,7	1	3,0
32 Jägersfreude	43	12,8	1,2	46	14,4	11	15,5	35	14,1	22	10,8	6	12,8
33 Herrensohr	43	12,8	1,2	46	14,4	11	15,5	35	14,1	22	10,8	6	12,8
341 Scheidt und	43	12,8	1,2	46	14,4	11	15,5	35	14,1	22	10,8	6	12,8
342 Scheidtberg	43	12,8	1,2	46	14,4	11	15,5	35	14,1	22	10,8	6	12,8
34 Scheidt	149	5,1	0,6	169	6,1	45	6,5	119	5,7	59	3,7	23	5,4
3 Dudweiler	-15	-4,5	-0,5	-7	-2,2	-3	-3,2	-3	-1,4	-9	-5,1	-10	-16,7
42 Schafbrücke	-15	-5,8	-0,5	-15	-6,0	-11	-18,6	-2	-1,1	1	0,7	-3	-8,3
43 Bischmisheim	18	11,5	0,8	15	9,8	1	2,8	14	12,0	3	3,4	0	0,0
44 Ensheim	-26	-4,5	-1,0	-32	-5,7	-26	-15,8	-4	-1,0	1	0,3	-7	-8,5
451 Brebach und	-11	-6,4	-0,7	-10	-6,1	-9	-20,0	-1	-0,8	-1	-1,2	-2	-6,5
452 Neufechingen	-37	-4,9	-0,9	-42	-5,8	-35	-16,7	-5	-1,0	0	0,0	-9	-8,0
453 Fechingen	-9	-14,1	-1,0	-9	-15,3	-3	-17,6	-6	-14,3	-4	-13,8	-1	-9,1
46 Eschringen	-9	-4,5	-0,4	-16	-8,2	-4	-7,1	-12	-8,6	-8	-7,2	2	6,3
471 Alt-Güdingen	-5	-2,2	0,0	-2	-0,9	2	6,7	-3	-1,6	-7	-4,7	1	4,5
472 Schönbach	-14	-3,2	-0,3	-18	-4,3	-2	-2,3	-15	-4,5	-15	-5,8	3	5,6
47 Güdingen	2	1,9	0,1	4	3,8	11	64,7	-7	-8,0	-1	-1,5	5	35,7
48 Bübingen	-70	-3,3	-0,3	-72	-3,5	-42	-8,1	-24	-1,6	-25	-2,2	-15	-4,7
4 Halberg	-11	-15,5	x	-10	-14,3	-3	-21,4	-7	-12,5	-4	-9,1	.	.
ohne Zuordnung	-114	-0,4	-0,2	-47	-0,2	-289	-4,0	234	1,2	136	1,0	-117	-2,8
Saarbrücken	-114	-0,4	-0,2	-47	-0,2	-289	-4,0	234	1,2	136	1,0	-117	-2,8

Quelle: Statistik der Bundesagentur für Arbeit, eigene Berechnungen

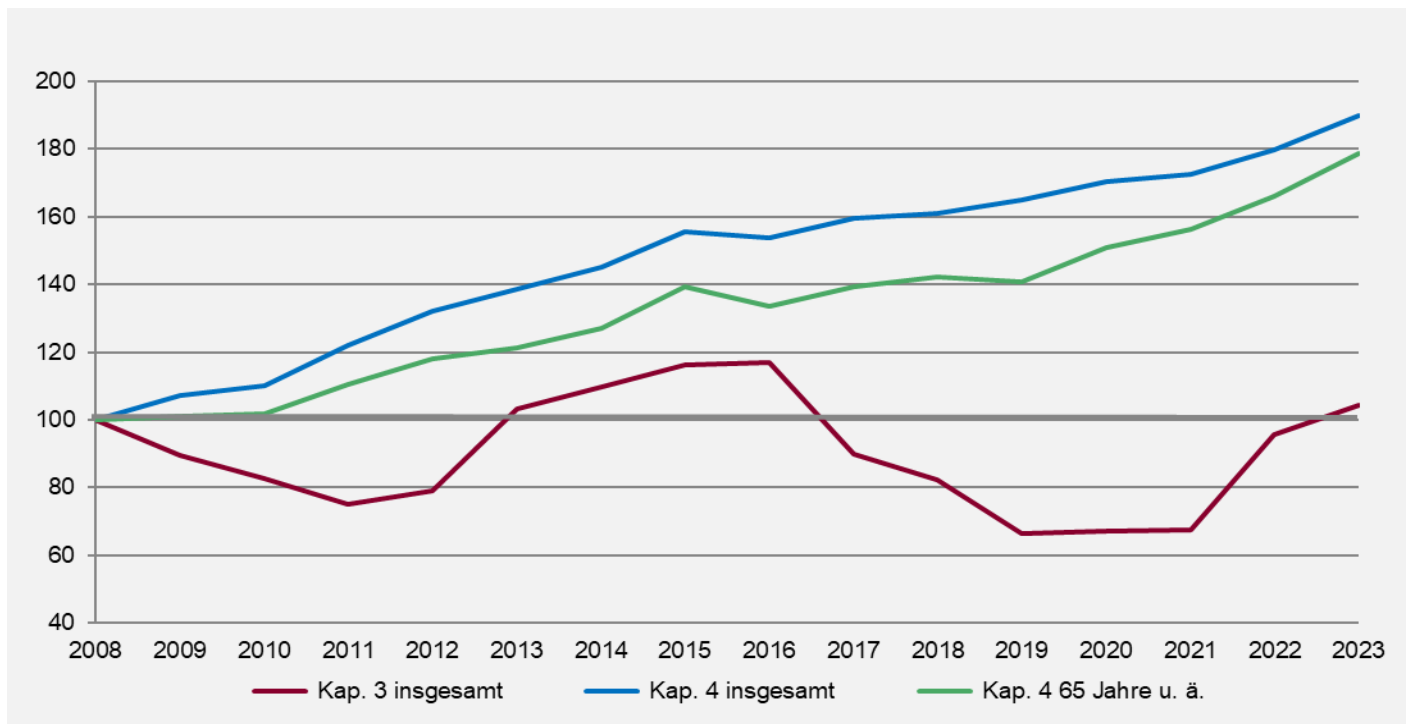
1) 0 – 64 Jahre

Tab. 15: SGB II – Regelleistungsbedarfsgemeinschaften (BG) nach der durchschnittlich erhaltenen Leistung am 31.12.2023

Distrikt/ Stadtteil/ Bezirk	Art der Leistung							
	SGB II insgesamt		Sozialgeld		Leist. zum Lebensunterhalt		Leistung für Unterkunft	
	insgesamt.	durchschnittl. Leistungen je BG	insgesamt.	durchschnittl. Leistungen je BG	insgesamt.	durchschnittl. Leistungen je BG	insgesamt.	durchschnittl. Leistungen je BG
	absolut	Euro	absolut	Euro	absolut	Euro	absolut	Euro
111 Schloßplatz	213	1200,51	23	213,50	201	509,87	210	518,82
112 Reppersberg	48	1221,07	.	.	43	520,74	47	486,89
113 Malstatter Straße	404	1183,76	73	152,20	383	504,78	392	498,37
114 Triller	119	1163,16	.	.	112	492,41	112	537,97
115 Glockenwald	436	1383,75	122	191,12	400	597,31	425	573,82
116 Bellevue	501	1204,53	79	191,81	472	533,68	492	490,53
11 Alt-Saarbrücken	1.721	1242,16	317	182,63	1.611	536,42	1.678	520,06
121 Rußhütte	241	1267,80	40	251,52	223	531,01	234	538,84
122 Rodenhof	327	1219,01	46	196,99	292	524,90	321	535,50
123 Unteres Malstatt	1.148	1349,34	234	196,41	1.067	565,48	1.130	574,86
124 Leipziger Straße	782	1287,70	156	182,28	715	560,23	773	537,49
125 Jenneweg	764	1270,76	142	166,18	706	563,36	748	516,33
126 Rastpfuhl	210	1238,96	32	151,73	188	543,36	204	538,79
12 Malstatt	3.472	1293,56	650	187,64	3.191	556,41	3.410	545,22
131 Hauptbahnhof	252	1368,39	39	237,51	226	564,83	240	631,44
132 Nauwieser Viertel	596	989,50	37	220,47	563	498,36	424	473,29
133 St. Johanner Markt	126	1105,42	.	.	117	498,37	117	488,87
134 Am Staden	211	1061,07	16	163,84	195	480,79	200	454,27
135 Kaninchenberg	124	1134,06	.	.	119	472,23	124	510,57
136 Rotenbühl und	124	1122,20	14	113,47	112	490,69	123	503,47
139 Universität	226	1057,23	21	149,43	206	488,52	219	448,34
137 Am Homburg	157	1235,97	22	196,26	136	519,00	156	570,81
138 Bruchwiese	1.816	1107,10	163	193,79	1.674	503,38	1.603	507,01
13 St. Johann	413	1430,19	90	175,53	385	564,22	408	655,36
14 Eschberg	374	1238,36	60	218,08	338	552,39	362	516,62
161 Wackenberg	233	1135,73	24	183,19	203	506,93	224	511,96
162 Winterberg	607	1198,96	84	208,11	541	535,33	586	514,84
16 St. Arnual	8.029	1240,25	1.304	187,68	7.402	538,93	7.685	535,29
1 Mitte	153	1297,71	29	211,75	143	566,79	141	573,46
211 Gersweiler-Mitte	76	1196,35	.	.	69	524,18	70	542,65
212 Ottenhausen	17	1481,36	.	.	17	620,31	17	607,70
213 Neu-Aschbach	246	1279,08	45	189,89	229	557,92	228	566,56
21 Gersweiler	130	1220,56	26	158,52	115	546,17	122	537,05
221 Klarenthal	50	1122,37	10	159,16	48	516,37	45	462,67
222 Krughütte	180	1193,29	36	158,70	163	537,40	167	517,01
22 Klarenthal	329	1314,45	79	176,74	309	535,49	316	583,47
231 Altenkessel und	329	1314,45	79	176,74	309	535,49	316	583,47
232 Rockershäuser	1.283	1341,05	272	205,11	1.208	563,99	1.266	559,40
23 Altenkessel	423	1324,93	100	162,91	392	559,88	411	556,10
241 Hochstraße	786	1309,00	161	195,12	728	554,90	760	558,98
242 Ottstraße	2.492	1328,20	533	194,17	2.328	560,46	2.437	558,71
243 Füllengarten und	3.247	1315,61	693	190,06	3.029	556,48	3.148	559,56
244 Von-der-Heydt	180	1198,53	28	210,54	169	540,02	172	482,81
24 Burbach	336	1163,04	51	175,26	312	525,97	324	476,20
2 West	70	1041,05	.	.	68	471,58	62	435,42
311 Dudweiler-Nord	185	1211,79	22	223,83	171	535,38	170	520,83
312 Dudweiler-Mitte	101	1224,17	.	.	92	551,88	98	507,70
313 Flitsch	210	1222,09	31	143,63	196	553,66	203	512,09
314 Kitten und	113	1135,73	23	132,76	100	530,95	108	466,29
315 Pfaffenkopf	1.195	1181,75	181	177,23	1.108	533,73	1.137	489,83
316 Geisenkopf	141	1296,09	27	231,11	132	575,06	137	531,46
317 Dudweiler-Süd	105	1302,79	25	191,10	95	551,19	99	567,96
318 Wilhelmshöhe-Fröhn	226	1119,87	28	200,97	201	535,57	217	461,85
31 Dudweiler	226	1119,87	28	200,97	201	535,57	217	461,85
32 Jägersfreude	1.667	1190,65	261	186,68	1.536	538,60	1.590	494,46
33 Herrensohr	168	1263,16	29	178	160	550,51	164	529,29
341 Scheidt und	139	1222,65	18	196,90	126	535,21	133	526,77
342 Scheidterberg	91	1285,76	16	149,26	85	598,80	85	536,50
34 Scheidt	297	1265,37	50	179,44	282	547,77	290	532,87
3 Dudweiler	83	1194,89	14	144,08	75	527,67	79	526,44
42 Schafbrücke	380	1249,97	64	171,70	357	543,55	369	531,49
43 Schafbrücke	25	1348,30	.	.	23	562,59	23	668,08
44 Bischmisheim	103	1175,96	16	198,19	92	538,41	98	497,69
45 Brebach und	142	1203,45	14	218,50	130	546,10	128	526,90
452 Neufechingen	245	1191,89	30	207,67	222	542,91	226	514,24
453 Fechingen	64	1169,04	.	.	56	530,39	60	482,77
45 Brebach-Fechingen	1.112	1236,24	171	183,74	1.029	547,74	1.060	527,49
46 Eschringen	40	1016,95	.	.	36	508,75	28	480,68
471 Alt-Güdingen	14.095	1250,79	2.432	187,88	13.032	543,58	13.511	535,41
472 Schönbach								
47 Güdingen								
48 Bübingen								
4 ohne Zuordnung								
4 Halberg								
Saarbrücken								

Quelle: Statistik der Bundesagentur für Arbeit, Melderegister, eigene Berechnungen

Abb. 12: SGB XII – Entwicklung der Empfänger*innen außerhalb von Einrichtungen nach Art der Leistung 2008-2023
Index 2008 = 100



Tab. 16: SGB XII – Empfänger*innen außerhalb von Einrichtungen nach Art der Leistung 2008-2023

31.12. d. J.	Kap. 3				Kap. 4									Deutsche in % v. insg.
	insgesamt	Frauen	Nicht- Deutsche	45 Jahre und älter	insgesamt		Frauen unter 65 Jahren		65 Jahre und älter					
					absolut	in % Bev. ¹⁾	absolut	in % Bev. ²⁾	insgesamt		Frauen 65+			
	absolut	in % Bev. ³⁾	absolut	in % Bev. ⁴⁾										
1	2	3	4	5	6	7	8	9	10	11	12	13		
2008	384	181	38	216	2.700	1,8	345	0,6	1.981	5,3	1.292	5,8	75,4	
2009	344	169	52	194	2.899	1,9	433	0,8	2.003	5,4	1.298	5,9	74,0	
2010	317	149	48	183	2.972	1,9	466	0,8	2.018	5,5	1.306	6,0	74,6	
2011	288	134	36	153	3.290	2,1	516	0,9	2.190	6,0	1.398	6,5	75,5	
2012	303	145	39	147	3.570	2,3	575	1,0	2.340	6,4	1.488	7,0	75,5	
2013	396	188	84	199	3.743	2,4	626	1,1	2.403	6,5	1.506	7,0	75,6	
2014	422	219	101	212	3.922	2,6	651	1,1	2.515	6,8	1.526	7,1	75,6	
2015	447	219	80	267	4.202	2,7	659	1,1	2.762	7,4	1.629	7,5	75,7	
2016	449	221	91	270	4.147	2,7	692	1,2	2.646	7,0	1.520	7,0	74,1	
2017	345	154	39	240	4.304	2,7	711	1,2	2.762	7,2	1.594	7,3	73,9	
2018	316	150	66	216	4.342	2,8	706	1,2	2.816	7,3	1.616	7,3	74,1	
2019	255	113	60	160	4.455	2,8	765	1,3	2.792	7,2	1.588	7,1	73,7	
2020	258	119	61	152	4.599	3,0	r 714	r 1,3	r 2.990	r 7,6	r 1.673	r 7,4	72,9	
2021	259	123	56	142	4.656	3,0	r 701	r 1,3	r 3.095	r 7,8	r 1.715	r 7,6	71,8	
2022	367	192	166	213	4.858	3,1	696	1,2	3.290	8,2	1.859	8,2	69,6	
2023	401	214	201	179	5.129	3,2	688	1,2	3.540	8,8	2.050	8,7	68,0	

¹⁾ 18 Jahre und älter

²⁾ Frauen im Alter von 18 bis 64 Jahren

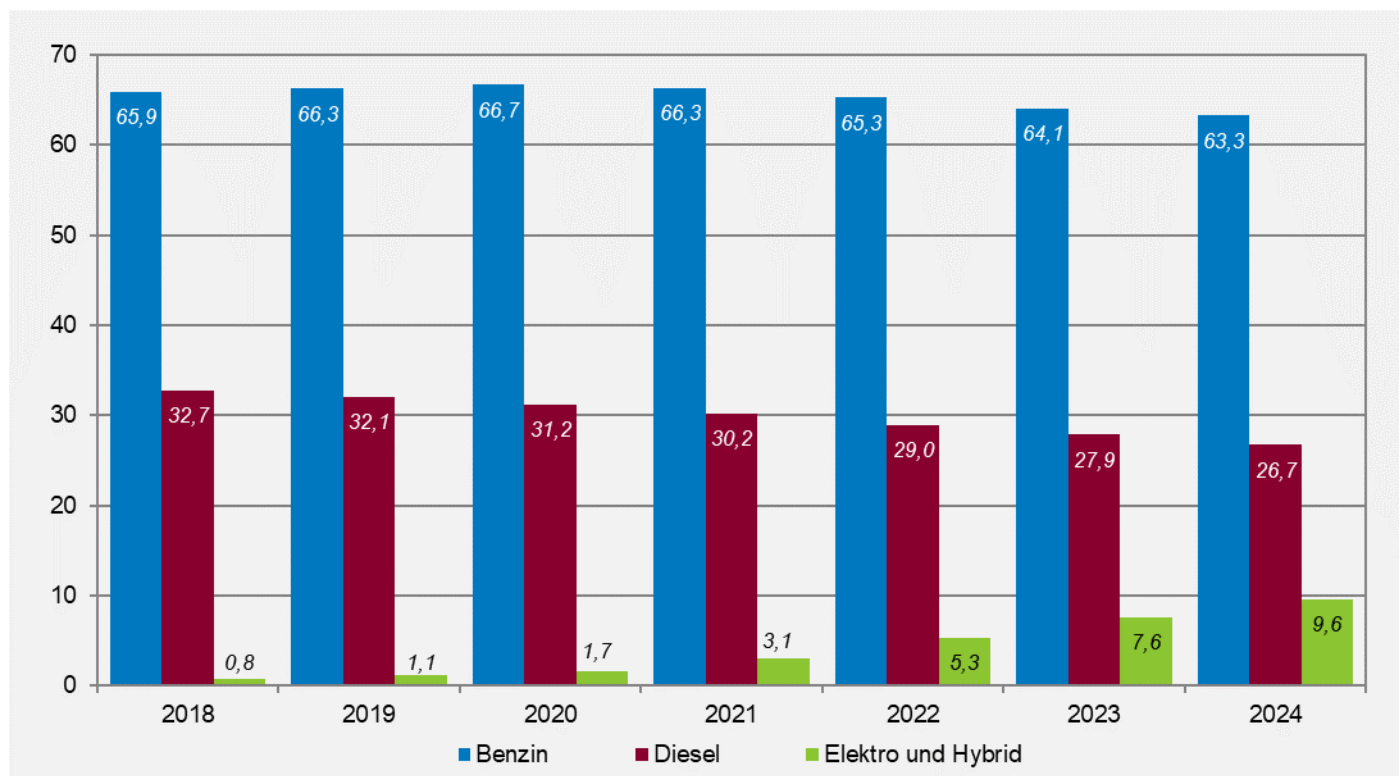
³⁾ 65 Jahre und älter

⁴⁾ Frauen 65 Jahre und älter

Quelle: Regionalverband Saarbrücken - Fachdienst 50, eigene Zusammenstellung

Abb. 13: Entwicklung der Pkw (privat und gewerblich) nach den Antriebsarten 2018-2024 (1.1. d. J.)

Index 2018=100



Quelle: Kraftfahrt-Bundesamt, bereitgestellt durch FujitsuTDS GmbH, eigene Berechnungen

Tab. 19: PKW (privat und gewerblich) nach den Antriebsarten 2018-2024 (1.1. d. J.)

Jahr	Benzin	Elektro	Hybrid	Sonstige	Diesel	Insgesamt
2018	61.888	109	630	531	30.726	93.884
2019	62.889	145	908	488	30.453	94.883
2020	63.696	249	1.338	461	29.794	95.538
2021	63.821	561	2.382	445	29.056	96.265
2022	62.769	1.096	4.017	437	27.848	96.167
2023	61.541	1.773	5.532	430	26.765	96.041
2024	60.800	2.482	6.725	422	25.663	96.092

Quelle: Kraftfahrt-Bundesamt, bereitgestellt durch FujitsuTDS GmbH, eigene Berechnungen

Tab. 20: Bestand an Kraftfahrzeugen am 1.1.2024 ¹⁾

Distrikt/ Stadtteil/ Bezirk	KFZ insgesamt ²⁾	Veränderung KFZ insg. geg. Vorjahr in %	darunter PKW			PKW-Bestand je 1000 Einwohner	Privater PKW- Bestand je 1000 Einwohner	Veränderung PKW insg. geg. Vorjahr in %
			insgesamt	darunter				
				privat	gewerblich			
111 Schloßplatz	2.133	6,7	1.789	890	899	605	301	6,7
112 Reppersberg	1.298	-1,5	1.144	993	151	594	516	-1,0
113 Malstatter Straße	2.045	1,7	1.508	1.288	220	351	300	0,8
114 Triller	2.251	1,2	1.917	1.827	90	476	453	0,8
115 Glockenwald	1.855	-4,6	1.287	559	728	529	230	-7,3
116 Bellevue	3.016	0,9	2.447	2.366	81	432	418	-0,1
11 Alt-Saarbrücken	12.598	0,9	10.092	7.923	2.169	474	372	0,3
121 Rußhütte	2.216	1,3	1.574	1.052	522	635	425	0,1
122 Rodenhof	3.576	-0,2	3.058	2.986	72	492	480	-0,3
123 Unteres Malstatt	2.747	3,0	2.208	1.491	717	332	224	2,4
124 Leipziger Straße	1.834	1,9	1.264	1.179	85	266	249	0,3
125 Jenneweg	1.450	1,5	1.277	1.255	22	274	269	1,8
126 Rastpfuhl	3.486	0,8	2.782	2.568	214	527	486	0,2
12 Malstatt	15.309	1,2	12.163	10.531	1.632	405	351	0,6
131 Hauptbahnhof	2.287	2,2	1.849	736	1.113	545	217	0,0
132 Nauwieser Viertel	2.647	0,6	2.195	1.858	337	350	296	0,9
133 St. Johanner Markt	1.206	-2,3	1.003	645	358	425	273	-2,1
134 Am Staden	2.267	0,5	1.968	1.755	213	425	379	0,3
135 Kaninchenberg	3.581	-2,6	2.290	744	1.546	1.424	463	-1,7
136 Rotenbühl	4.425	-0,7	3.800	3.581	219	573	540	-0,5
137 Am Homburg	2.090	-0,4	1.768	1.670	98	437	413	-0,2
138 Bruchwiese	1.258	-0,7	968	895	73	368	340	-1,7
139 Universität	254	2,8	218	20	198	362	33	1,9
13 St. Johann	20.015	-0,4	16.059	11.904	4.155	499	370	-0,5
14 Eschberg	3.534	1,1	3.152	3.024	128	460	442	1,0
161 Wackenbergl	2.331	-0,4	1.821	1.693	128	459	426	-0,4
162 Winterbergl	3.754	-2,0	3.161	2.742	419	575	499	-2,4
16 St. Arnual	6.085	-1,4	4.982	4.435	547	526	468	-1,7
1 Mitte	57.541	0,3	46.448	37.817	8.631	465	379	0,0
211 Gersweiler-Mitte	2.577	-0,3	1.897	1.708	189	661	595	-1,3
212 Ottenhausen	2.034	0,0	1.492	1.425	67	648	619	-0,1
213 Neu-Aschbach	1.098	1,4	781	702	79	741	666	0,8
21 Gersweiler	5.709	0,1	4.170	3.835	335	670	616	-0,5
221 Klarenthal	3.703	1,6	2.677	2.561	116	655	627	1,8
222 Krughütte	1.149	1,0	881	799	82	715	648	2,0
22 Klarenthal	4.852	1,5	3.558	3.360	198	669	632	1,8
231 Altenkessel	3.653	1,6	2.717	2.636	81	601	583	1,4
232 Rockershausen	852	1,7	580	538	42	563	522	2,1
23 Altenkessel	4.505	1,6	3.297	3.174	123	594	572	1,5
241 Hochstraße	2.959	1,7	2.337	1.428	909	372	228	1,3
242 Ottstraße	2.496	1,5	1.812	1.668	144	431	397	0,6
243 Füllengarten	3.284	3,0	2.366	1.913	453	455	368	3,1
244 Von-der-Heydt	212	1,0	108	38	70	1.770	623	0,9
24 Burbach	8.951	2,1	6.623	5.047	1.576	421	321	1,7
2 West	24.017	1,4	17.648	15.416	2.232	537	470	1,2
311 Dudweiler-Nord	1.991	0,5	1.517	1.423	94	567	532	0,8
312 Dudweiler-Mitte	1.188	-0,5	935	810	125	329	285	-0,3
313 Flitsch	982	-1,0	728	720	8	563	556	-1,4
314 Kitten	603	3,3	447	445	2	545	543	1,1
315 Pfaffenkopf	2.117	0,9	1.681	1.649	32	564	553	0,3
316 Geisenkopf	1.262	-2,9	1.086	1.054	32	508	493	-2,6
317 Dudweiler-Süd	3.090	0,4	2.480	2.419	61	479	467	-0,1
318 Wilhelmshöhe-Fröhn	1.379	-1,0	941	905	36	577	555	-0,9
31 Dudweiler	12.612	-0,1	9.815	9.425	390	502	482	-0,3
32 Jägersfreude	1.239	0,9	944	926	18	488	478	0,7
33 Herrensohr	1.610	-1,2	1.159	1.148	11	553	548	-1,8
341 Scheidt	2.375	0,6	1.844	1.699	145	561	517	0,2
342 Scheidterberg	679	-1,0	557	540	17	708	686	-1,1
34 Scheidt	3.054	0,2	2.401	2.239	162	589	550	-0,1
3 Dudweiler	18.515	0,0	14.319	13.738	581	518	497	-0,3
42 Schafbrücke	2.080	2,2	1.640	1.539	101	549	515	2,1
43 Bischmisheim	3.319	0,0	2.439	2.387	52	632	619	-0,8
44 Ensheim	3.287	-0,6	2.429	2.183	246	705	634	-1,1
451 Brebach	779	-1,6	525	232	293	743	328	1,4
452 Neufechingen	1.919	1,3	1.468	1.095	373	612	456	0,6
453 Fechingen	2.169	-0,2	1.664	1.589	75	623	594	0,4
45 Brebach-Fechingen	4.867	0,1	3.657	2.916	741	633	505	0,6
46 Eschringen	1.233	-0,6	858	818	40	715	682	-1,5
471 Alt-Güdingen	3.349	0,1	2.378	1.914	464	733	590	0,3
472 Schönbach	2.172	-0,7	1.509	952	557	821	518	-4,4
47 Güdingen	5.521	-0,2	3.887	2.866	1.021	765	564	-1,6
48 Bübingen	3.486	-1,9	2.712	2.417	295	750	669	-0,6
4 Halberg	23.793	-0,2	17.622	15.126	2.496	679	583	-0,5
ohne Zuordnung	111	1,8	55	22	33	.	.	-3,5
Saarbrücken	123.977	0,4	96.092	82.119	13.973	516	441	0,1

Quelle: Kraftfahrt-Bundesamt, bereitgestellt durch FujitsuTDS GmbH, eigene Berechnungen

¹⁾ ab 1. März 2007 nur noch angemeldete Fahrzeuge ohne vorübergehende Stilllegungen/Außerbetriebsetzungen

ab 1. März 2007 ist nicht mehr der Standort des Fahrzeuges, sondern der Wohnort des Halters maßgebend

²⁾ Krad, PKW, Nutzfahrzeuge und Anhänger

Tab. 21: Bestand an Personenkraftfahrzeugen (privat und gewerblich) am 1.1.2024 nach Kraftstoff- und Schadstoffgruppen

Distrikt/ Stadtteil/ Bezirk	Benzin	Elektro- Hybridfahr- zeuge ¹⁾	Sonstige ²⁾	Schadstoffgruppe		Diesel	Schadstoffgruppe		
				grün	Anteil der Schadstoff- gruppe grün in %		rot und gelb	grün	Anteil der Schadstoff- gruppe grün in %
111 Schloßplatz	906	389	5	1.278	98,3	489	22	461	94,3
112 Reppersberg	739	98	4	805	95,7	303	13	282	93,1
113 Malstatter Straße	939	164	11	1.098	98,6	394	21	372	94,4
114 Triller	1.233	161	3	1.334	95,5	520	22	491	94,4
115 Glockenwald	533	454	1	958	97,0	299	14	282	94,3
116 Bellevue	1.641	199	9	1.790	96,8	598	43	545	91,1
11 Alt-Saarbrücken	5.991	1.465	33	7.263	97,0	2.603	135	2.433	93,5
121 Rußhütte	790	148	20	940	98,1	616	30	584	94,8
122 Rodenhof	2.234	178	13	2.378	98,1	633	49	580	91,6
123 Unteres Malstatt	1.189	192	11	1.364	98,0	816	39	773	94,7
124 Leipziger Straße	826	48	3	864	98,5	387	35	349	90,2
125 Jenneweg	851	50	5	901	99,4	371	24	345	93,0
126 Rastpfuhl	1.749	214	13	1.948	98,6	806	39	757	93,9
12 Malstatt	7.639	830	65	8.395	98,4	3.629	216	3.388	93,4
131 Hauptbahnhof	823	467	6	1.272	98,1	553	21	528	95,5
132 Nauwieser Viertel	1.463	164	12	1.584	96,6	556	36	506	91,0
133 St. Johanner Markt	571	151	3	690	95,2	278	26	247	88,8
134 Am Staden	1.288	164	9	1.411	96,6	507	41	453	89,3
135 Kaninchenberg	986	459	17	1.430	97,8	828	40	782	94,4
136 Rotenbühl	2.581	299	16	2.777	95,9	904	55	841	93,0
137 Am Homburg	1.206	113	9	1.305	98,3	440	27	404	91,8
138 Bruchwiese	674	54	7	725	98,6	233	25	200	85,8
139 Universität	47	118		164	99,4	53	2	51	96,2
13 St. Johann	9.639	1.989	79	11.358	97,0	4.352	273	4.012	92,2
14 Eschberg	2.130	222	16	2.333	98,5	784	52	723	92,2
161 Wackenberg	1.270	92	12	1.342	97,7	447	28	413	92,4
162 Winterberg	1.958	305	11	2.187	96,2	887	53	827	93,2
16 St. Annual	3.228	397	23	3.529	96,7	1.334	81	1.240	93,0
1 Mitte	28.627	4.903	216	32.878	97,4	12.702	757	11.796	92,9
211 Gersweiler-Mitte	1.268	145	7	1.375	96,8	477	28	439	92,0
212 Ottenhausen	1.038	97	6	1.118	98,0	351	27	317	90,3
213 Neu-Aschbach	468	69	2	527	97,8	242	14	223	92,1
21 Gersweiler	2.774	311	15	3.020	97,4	1.070	69	979	91,5
221 Klarenthal	1.814	192	10	1.966	97,5	661	32	619	93,6
222 Krughütte	585	85	4	658	97,6	207	11	194	93,7
22 Klarenthal	2.399	277	14	2.624	97,5	868	43	813	93,7
231 Altenkessel	1.868	148	9	1.962	96,9	692	44	639	92,3
232 Rockershausen	360	36	3	387	97,0	181	13	165	91,2
23 Altenkessel	2.228	184	12	2.349	96,9	873	57	804	92,1
241 Hochstraße	1.114	370	11	1.472	98,5	842	44	790	93,8
242 Ottstraße	1.226	93	8	1.303	98,2	485	39	441	90,9
243 Füllengarten	1.453	292	12	1.728	98,3	609	72	520	85,4
244 Von-der-Heydt	39	5		44	100,0	64	4	60	93,8
24 Burbach	3.832	760	31	4.547	98,4	2.000	159	1.811	90,6
2 West	11.233	1.532	72	12.540	97,7	4.811	328	4.407	91,6
311 Dudweiler-Nord	1.020	118	5	1.117	97,7	374	19	349	93,3
312 Dudweiler-Mitte	619	78	12	695	98,0	226	23	199	88,1
313 Flitsch	516	46	3	554	98,1	163	8	154	94,5
314 Kitten	312	30	3	331	95,9	102	12	90	88,2
315 Pfaffenkopf	1.190	125	9	1.293	97,7	357	25	330	92,4
316 Geisenkopf	803	71	4	864	98,4	208	9	195	93,8
317 Dudweiler-Süd	1.668	177	8	1.800	97,1	627	49	567	90,4
318 Wilhelmshöhe-Fröhn	616	60	6	666	97,7	259	17	240	92,7
31 Dudweiler	6.744	705	50	7.320	97,6	2.316	162	2.124	91,7
32 Jägersfreude	663	67	4	720	98,1	210	15	192	91,4
33 Herrensohr	819	59	5	864	97,8	276	26	243	88,0
341 Scheidt	1.274	142	17	1.401	97,8	411	23	378	92,0
342 Scheidterberg	382	38	1	393	93,3	136	6	130	95,6
34 Scheidt	1.656	180	18	1.794	96,8	547	29	508	92,9
3 Dudweiler	9.882	1.011	77	10.698	97,5	3.349	232	3.067	91,6
42 Schafbrücke	1.094	128	10	1.190	96,6	408	36	360	88,2
43 Bischmisheim	1.647	163	6	1.763	97,1	623	38	570	91,5
44 Ensheim	1.571	211	8	1.742	97,3	639	37	591	92,5
451 Brebach	227	114	2	337	98,3	182	22	159	87,4
452 Neufechingen	845	166	3	996	98,2	454	25	421	92,7
453 Fechingen	1.111	99	5	1.188	97,8	449	18	423	94,2
45 Brebach-Fechingen	2.183	379	10	2.521	98,0	1.085	65	1.003	92,4
46 Eschringen	552	57	7	605	98,2	242	13	227	93,8
471 Alt-Güdingen	1.453	289	6	1.692	96,8	630	26	596	94,6
472 Schönbach	843	231	5	1.052	97,5	430	24	404	94,0
47 Güdingen	2.296	520	11	2.744	97,1	1.060	50	1.000	94,3
48 Bübingen	1.687	291	5	1.923	97,0	729	38	686	94,1
4 Halberg	11.030	1.749	57	12.488	97,3	4.786	277	4.437	92,7
ohne Zuordnung	28	12		35	87,5	15	2	13	86,7
Saarbrücken	60.800	9.207	422	68.639	97,5	25.663	1.596	23.720	92,4

Quelle: Kraftfahrt-Bundesamt, bereitgestellt durch FujitsuTDS GmbH, eigene Berechnungen

¹⁾ Elektro- Hybridfahrzeuge; Hybride enthalten Hybrid- und Plug-in-Hybridfahrzeuge

²⁾ Unter „Sonstige“ fasst das KBA folgende Antriebsenergiearten zusammen: Unbekannt/Andere, Vielstoffantriebe, Brennstoffzellen/Wasserstoff und Ethanol. Bei Flüssig-, Erdgas und Methan inkl. Mischbetrieb mit Benzin

Saarbrücker Jahreszahlen

Saarbrücker Jahreszahlen	Zeitbezug *) und Einheit		2018	2019	2020	2021	2022	2023	Veränderung von 2022 auf 2023	
									absolut	in % bzw. in %-Pkt.
Bevölkerung am Ort der Hauptwohnung (MR)										
Bevölkerung insgesamt	E	Anz.	183.399	183.161	182.339	182.566	184.754	186.283	1.529	0,8
dar. weiblich	E	Anz.	92.413	92.209	91.617	91.517	92.885	93.357	472	0,5
dar. Nicht-Deutsche	S	Anz.	35.840	36.916	37.731	39.484	43.447	46.358	2.911	6,7
Lebendgeborene	S	Anz.	1.752	1.664	1.660	1.661	1.581	1.560	-21	-1,3
Gestorbene	S	Anz.	2.264	2.231	2.249	2.369	2.555	2.427	-128	-5,0
Geborenen- bzw. Gestorbenenüberschuss	S	Anz.	-512	-567	-589	-708	-974	-867	107	-11,0
Zugezogene	S	Anz.	12.787	12.570	10.753	11.991	14.496	13.673	-823	-5,7
Fortgezogene	S	Anz.	12.539	12.241	10.986	11.056	11.334	11.277	-57	-0,5
Wanderungssaldo	S	Anz.	248	329	-233	935	3.162	2.396	-766	-24,2
Beschäftigung ¹⁾										
Beschäftigte am Arbeitsort	M	Anz.	112.613	113.417	111.931	113.150	115.340	115.503	163	0,1
Beschäftigte am Wohnort Arbeitslosigkeit ²⁾	M	Anz.	63.203	64.635	63.462	65.015	66.810	67.271	461	0,7
Arbeitslosenquote: je 100 abhäng. Erwerbspers.	D	%	11,2	11,4	13,1	12,2	11,0	11,9	X	0,9
je 100 Erwerbspers. insg.	D	%	10,3	10,5	12,1	11,3	10,2	11,1	X	0,9
Arbeitslose	D	Anz.	9.715	10.024	11.646	10.904	9.825	10.621	796	8,1
dar. weiblich	D	Anz.	4.023	4.113	4.665	4.468	4.192	4.580	388	9,3
dar. Langzeitarbeitslose (1 Jahr und länger)	D	Anz.	3.570	3.239	3.985	4.688	3.899	3.835	-64	-1,6
Gemeldete Stellen ³⁾	D	Anz.	2.374	2.225	1.842	2.202	2.819	2.658	-161	-5,7
Gewerbetreibende/ -betriebe										
Bestand	E	Anz.	17.166	17.327	r 17.660	18.121	18.361	18.537	176	1,0
Anmeldungen	S	Anz.	1.513	1.563	1.524	1.715	1.613	1.612	-1	-0,1
Abmeldungen	S	Anz.	1.472	1.402	1.191	1.254	1.373	1.436	63	4,6
Insolvenzen										
insgesamt (einschließl. Verbraucherinsolvenzen)	S	Anz.	385	365	177	383	379	366	-13	-3,4
dar. Unternehmen	S	Anz.	67	85	44	55	48	60	12	25,0
Beschäftigte	S	Anz.	422	1.858	238	303	313	345	32	10,2
Tourismus										
Gästeankünfte	S	Anz.	318.686	334.290	177.031	174.105	311.937	376.404	64.467	20,7
dar. Auslandsgäste	S	Anz.	60.480	64.443	31.084	32.771	61.292	81.172	19.880	32,4
Gästeübernachtungen	S	Anz.	537.962	561.754	299.482	312.438	555.722	659.622	103.900	18,7
dar. Auslandsgäste	S	Anz.	111.573	118.456	60.814	63.415	116.338	159.990	43.652	37,5
Durchschnittliche Aufenthaltsdauer in Tagen	D	Anz.	1,7	1,7	1,7	1,8	1,8	1,8	X	0,0
Verbraucherpreisindex (Neu: Veränderung gegenüber Vorjahr in %)										
Deutschland: Lebenshaltung insgesamt	D	%	1,8	1,4	0,5	3,1	6,9	5,9	X	-1,0
Saarland: Lebenshaltung insgesamt	D	%	1,7	1,4	0,4	2,8	6,1	5,8	X	-0,3
dar. Nahrungsmittel und alkoholfreie Getränke	D	%	2,4	1,2	2,2	3,0	11,0	10,8	X	-0,2
dar. Wohnungsmieten und Energie	D	%	1,6	1,7	0,6	2,4	5,6	4,8	X	-0,8
Verkehr										
Beförderte Pers. im öffentl. Nahverkehr pro Werktag	D	Anz.	141.657	139.167	123.380	113.060	132.820	121.880	-10.940	-8,2
dar. Saarbahn (seit Okt. 1997) pro Werktag	D	Anz.	42.777	41.927	37.257	34.147	40.110	36.807	-3.303	-8,2
Zugelassene Kraftfahrzeuge ⁴⁾	E	Anz.	120.386	121.495	122.858	123.387	123.544	123.977	433	0,4
dar. PKW und Kombifahrzeuge	E	Anz.	94.883	95.538	96.265	96.167	96.041	96.092	51	0,1
Polizeilich erfasste Straßenverkehrsunfälle	S	Anz.	1.131	1.129	943	963	1.023	1.004	-19	-1,9
dar. mit Personenschaden	S	Anz.	815	820	720	706	717	703	-14	-2,0
dabei verunglückte Personen	S	Anz.	991	989	861	862	845	884	39	4,6
dar. getötete Personen	S	Anz.	10	4	0	5	4	6	2	50,0
Flughafen Ensheim (incl. Transitverkehr)										
Starts und Landungen	S	Anz.	11.063	9.619	6.135	5.902	6.889	7.131	242	3,5
Fluggäste	S	Anz.	360.762	368.138	52.193	r 151.729	301.137	311.355	10.218	3,4
Naturverhältnisse ⁵⁾										
Mittlere Lufttemperatur	D	°C	12,0	11,6	12,1	-	-	12,9	X	X
Abweichung vom Monatsmittel d. J. 1961 - 1990	D	°C	1,6	1,2	1,7	-	-	2,5	X	X
Niederschlagsmenge	S	mm	846	791	801	901	753	958	206	27,3
in % vom Monatsmittel d. J. 1961 - 1990	S	%	-2,0	-9,2	-7,7	7,8	-12,7	14,2	X	-8,3

* E = Jahresende M = Jahresmitte D = Durchschnitt S = Summe r = berichtigte Zahl

¹⁾ Sozialversicherungspflichtig Beschäftigte am 30.6. (Quelle: Statistik der Bundesagentur für Arbeit)

²⁾ Landeshauptstadt Saarbrücken (Quelle: Statistik der Bundesagentur für Arbeit)

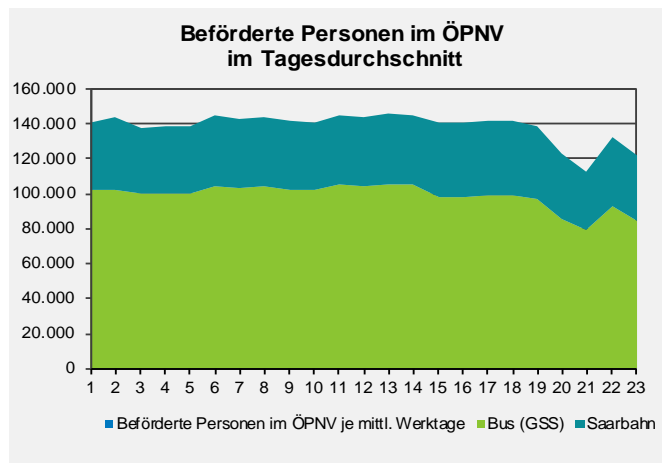
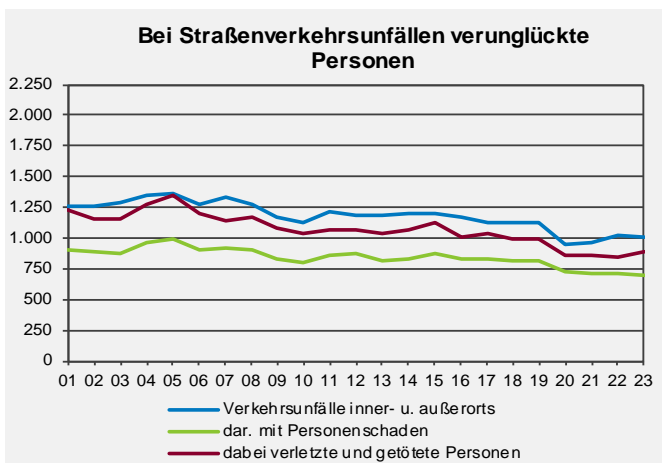
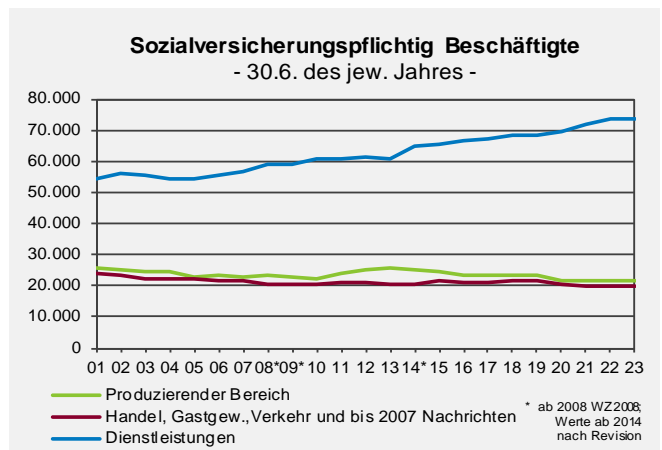
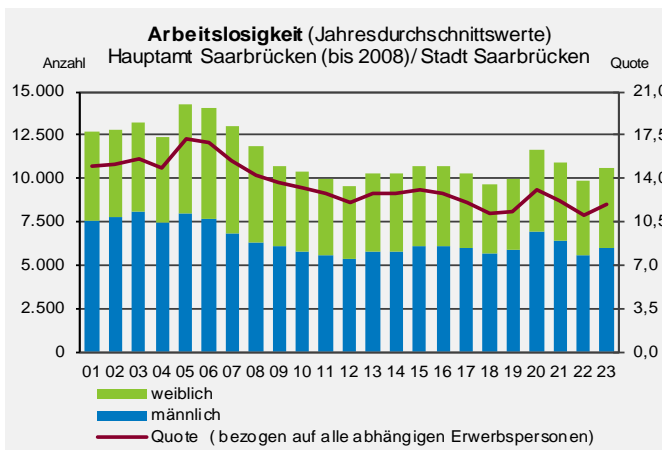
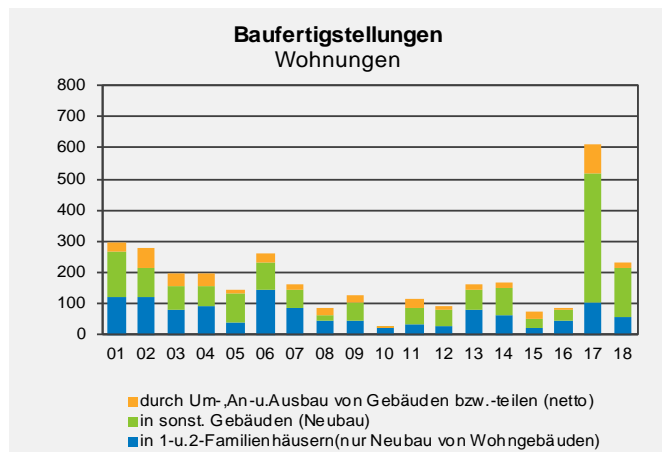
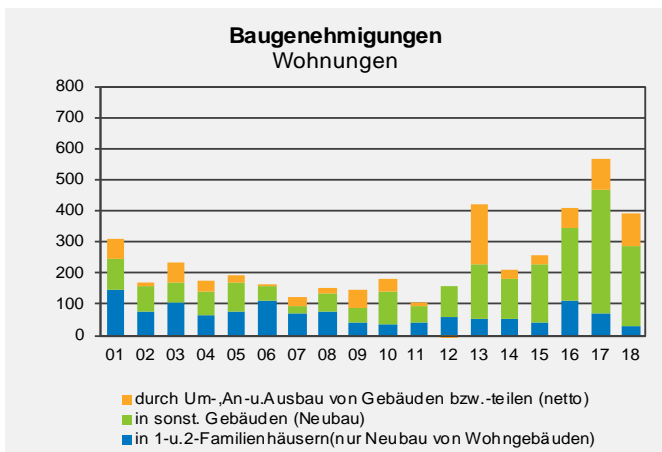
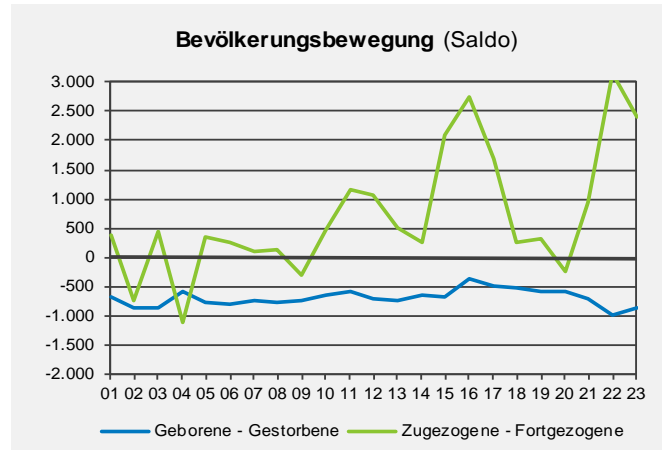
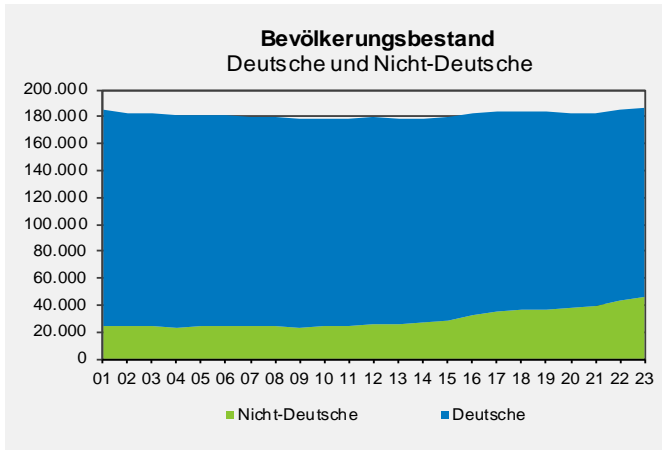
³⁾ gemeldete Beschäftigungsmöglichkeiten mit einer voraussichtlichen Dauer von mehr als 7 Kalendertagen (Quelle: Statistisches Landesamt Saarland)

⁴⁾ nur angemeldete Kfz (ohne vorübergehende Stilllegungen/ Außerbetriebsetzungen) und nicht mehr Standort des Kfz, sondern Wohnort des Halters (Quelle: Kraftfahrt-Bundesamt, bereitgestellt durch Fujitsu TDS GmbH)

⁵⁾ bis 2022: Lufttemperatur = Angaben der Messstation Haus der Zukunft, ab 2023: Lufttemperatur = Angaben der Messstation Saarbrücker Stadtwerke, Hohenzollernstraße (Quelle: Landeshauptstadt Saarbrücken, Amt für Klima- und Umweltschutz)

Niederschlag = Angaben der Messstation Eschringen (Quelle: Saarland, Landesamt für Umwelt und Arbeitsschutz)

Saarbrücker Jahresgrafiken



Landeshauptstadt Saarbrücken
Hauptamt - Statistikdienststelle
Kohlwaagstraße 4, Haus Berlin
66111 Saarbrücken

Telefon +49 681 905-3440
statistik@saarbruecken.de

www.saarbruecken.de

Verwertung, auch auszugsweise, nur unter Bezug auf das
Hauptamt - Statistikdienststelle - der Landeshauptstadt
Saarbrücken und anderer genannter Quellen gestattet.

Impressum

Herausgeberin Landeshauptstadt Saarbrücken
Redaktion Hauptamt - Statistikdienststelle
Layout und Satz Hauptamt - Statistikdienststelle, Marketing und Kommunikation
Druck Rathausdruckerei
Bildnachweise Landeshauptstadt Saarbrücken
Erscheinungsdatum Oktober 2024