

Plan-Nr.	23 182 .3	Bauleitung	Haxhi Reci
Maßstab	Ohne	Reci Straßenbau GmbH Mainzer Straße 97 Ausf. Firma 66424 Homburg	
Bezeichnung	Brebach Saarbrücker Str		Telefon 0151 1831 8513
	gezeichnet	geändert	Beginn
Datum	19.05.2023		Dauer
Name	M. Keller		

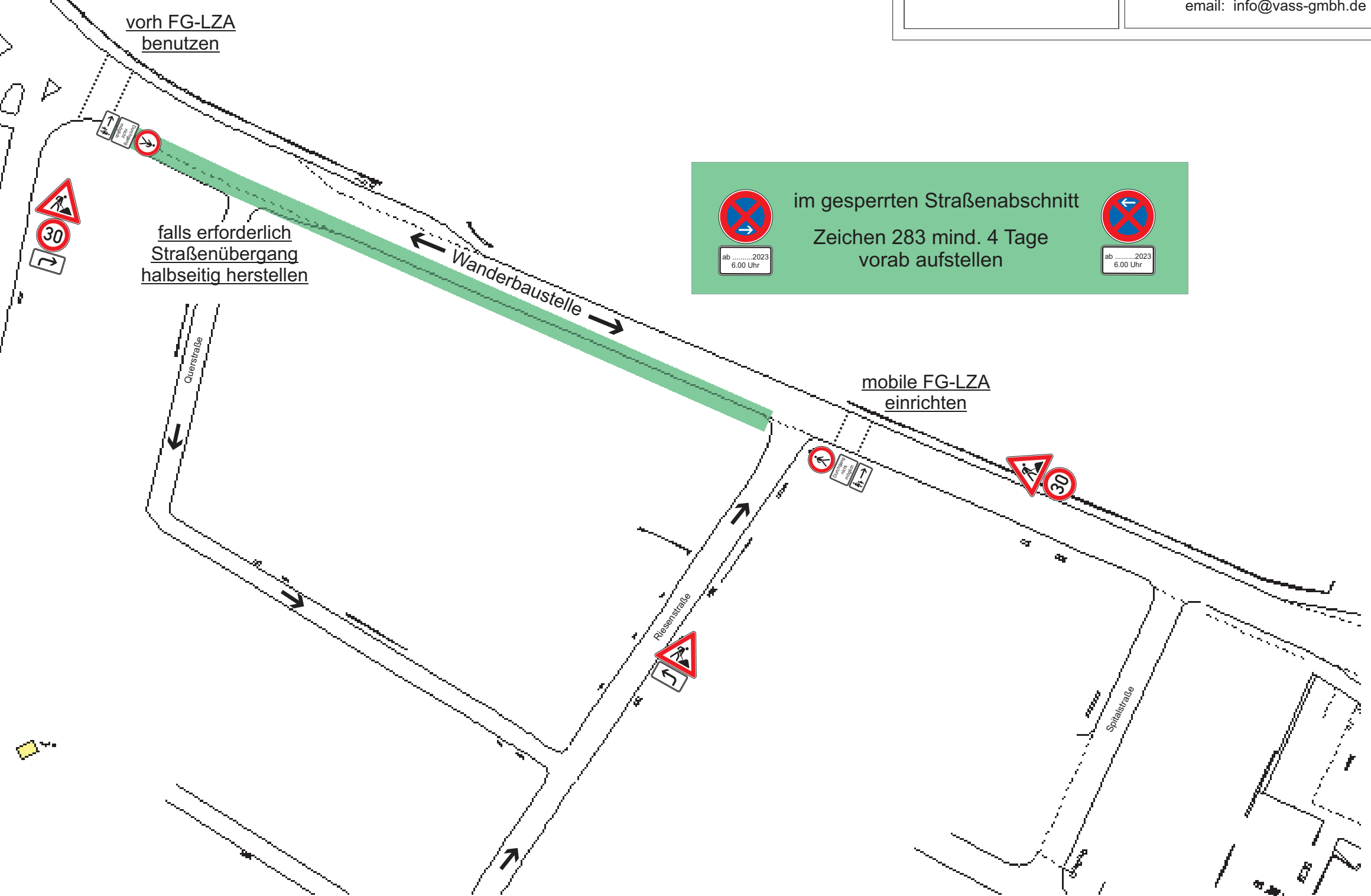
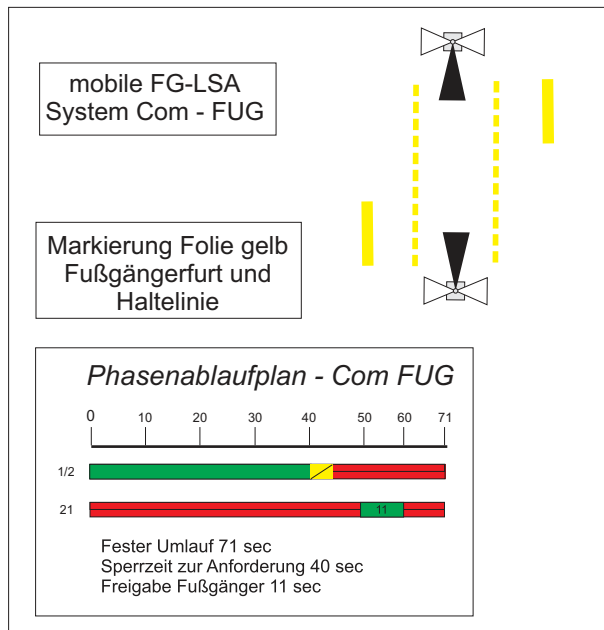
aus verkehrsrechtlicher Sicht geprüft :

angeordnet gemäß § 45 Absatz 2 STVO:

VASS GMBH
Verkehrs- und Arbeitsstellen-Sicherungsservice

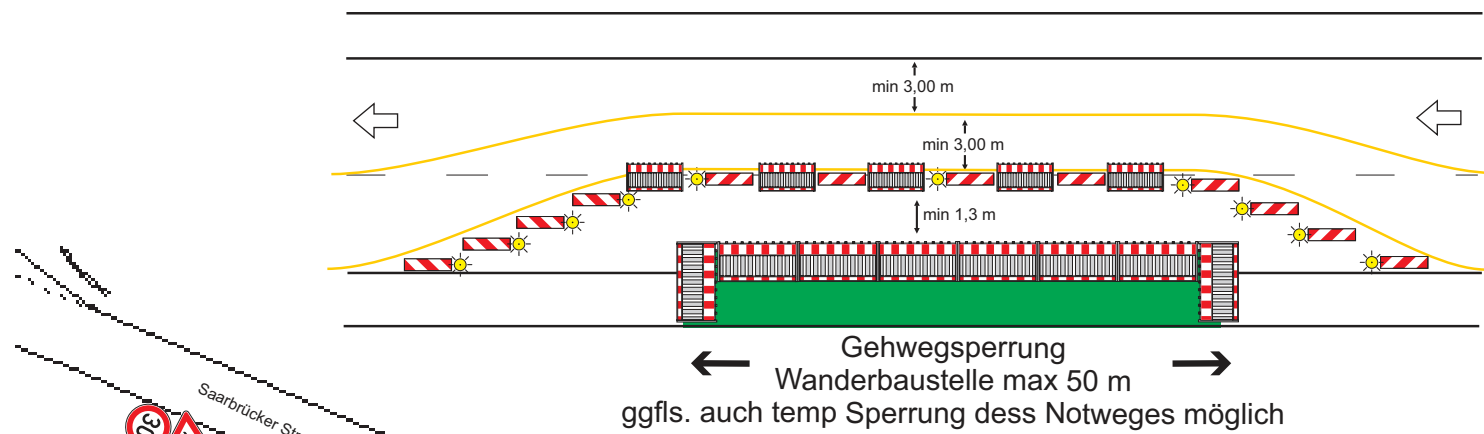
Am Holzplatz 3
66287 Fischbach-Camphausen
06897 919760
Fax. 06897 9197618
email: info@vass-gmbh.de

- 2-streifige Fahrbahn mit deutlicher Einengung**
- zeitweise Gehwegsperrung auf der Arbeitsstelle zugewendeten Seite**
- Verkehrsregelung durch Verkehrszeichen**
- Längsabspernung zum Gehweg**
Absperrschranken geschlossen
- Bei Arbeitsstellen von kürzerer Dauer in der Regel ohne Warnleuchten
- Querabspernung** durch Absperrschranke [H=250 mm] oder einseitige Leitbaken
Mindestens 3 einseitige Warnleuchten
- Längsabspernung** durch doppelseitige Leitbaken
Abstand max. 10m
Doppelseitige Warnleuchten auf jeder 2. Leitbake
- Querabspernung durch einseitige Leitbaken
Abstand längs 1 - 2 m
quer 0,6 - 1 m
Einseitige Warnleuchten auf jeder Leitbake



im gesperrten Straßenabschnitt

Zeichen 283 mind. 4 Tage vorab aufstellen



2-streifige Fahrbahn mit deutlicher Einengung

zeitweise Gehwegssperrung auf der Arbeitsstelle zugewendeten Seite

Verkehrsregelung durch Verkehrszeichen

Längsabspernung zum Gehweg
Abspernschranken geschlossen

Bei Arbeitsstellen von kürzerer Dauer in der Regel ohne Warnleuchten

Querabspernung durch
Abspernschranke [H=250 mm] oder einseitige Leitbaken
Mindestens 3 einseitige Warnleuchten

Längsabspernung durch
doppelseitige Leitbaken
Abstand max. 10m
Doppelseitige Warnleuchten auf jeder 2. Leitbake

Querabspernung durch
einseitige Leitbaken
Abstand längs 1 - 2 m
quer 0,6 - 1 m
Einseitige Warnleuchten auf jeder Leitbake

mobile FG-LZA einrichten

falls erforderlich
Straßenübergang
halbseitig herstellen

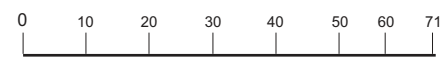
falls erforderlich
Straßenübergang
halbseitig herstellen

vorh FG-LZA
benutzen

mobile FG-LZA
System Com - FUG

Markierung Folie gelb
Fußgängerfurt und
Haltelinie

Phasenablaufplan - Com FUG



Fester Umlauf 71 sec
Sperrzeit zur Anforderung 40 sec
Freigabe Fußgänger 11 sec

im gesperrten Straßenabschnitt
Zeichen 283 mind. 4 Tage
vorab aufstellen

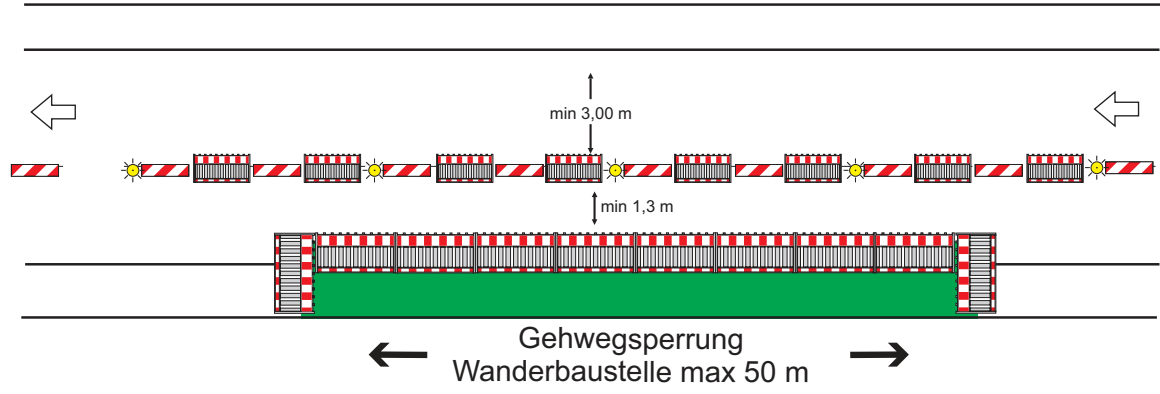
Plan-Nr.	23 182 .1	Bauleitung	Haxhi Reci
Maßstab	Ohne	Reci Straßenbau GmbH Mainzer Straße 97 Ausf. Firma 66424 Homburg	
Bezeichnung	Brebach Saarbrücker Str		Telefon 0151 1831 8513
	gezeichnet	geändert	Beginn
Datum	19.05.2023		Dauer
Name	M. Keller		

aus verkehrsrechtlicher Sicht geprüft :

angeordnet gemäß § 45 Absatz 2 STVO:

VASS GMBH
Verkehrs- und Arbeitsstellen-Sicherungsservice

Am Holzplatz 3
66287 Fischbach-Camphausen
06897 919760
Fax: 06897 9197618
email: info@vass-gmbh.de



2-streifige Fahrbahn mit halbseitiger Sperrung

Einbahnstraßenregelung

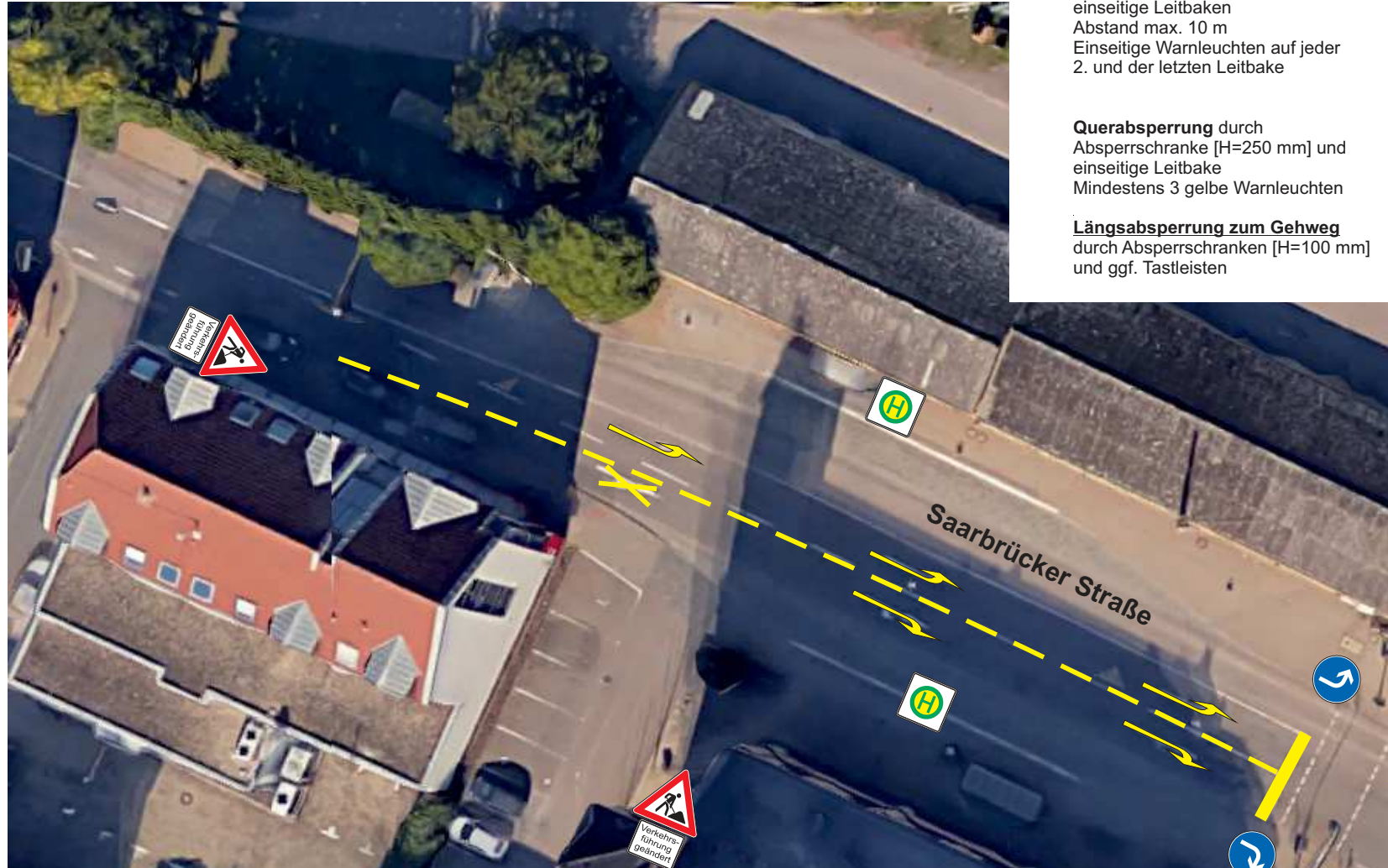
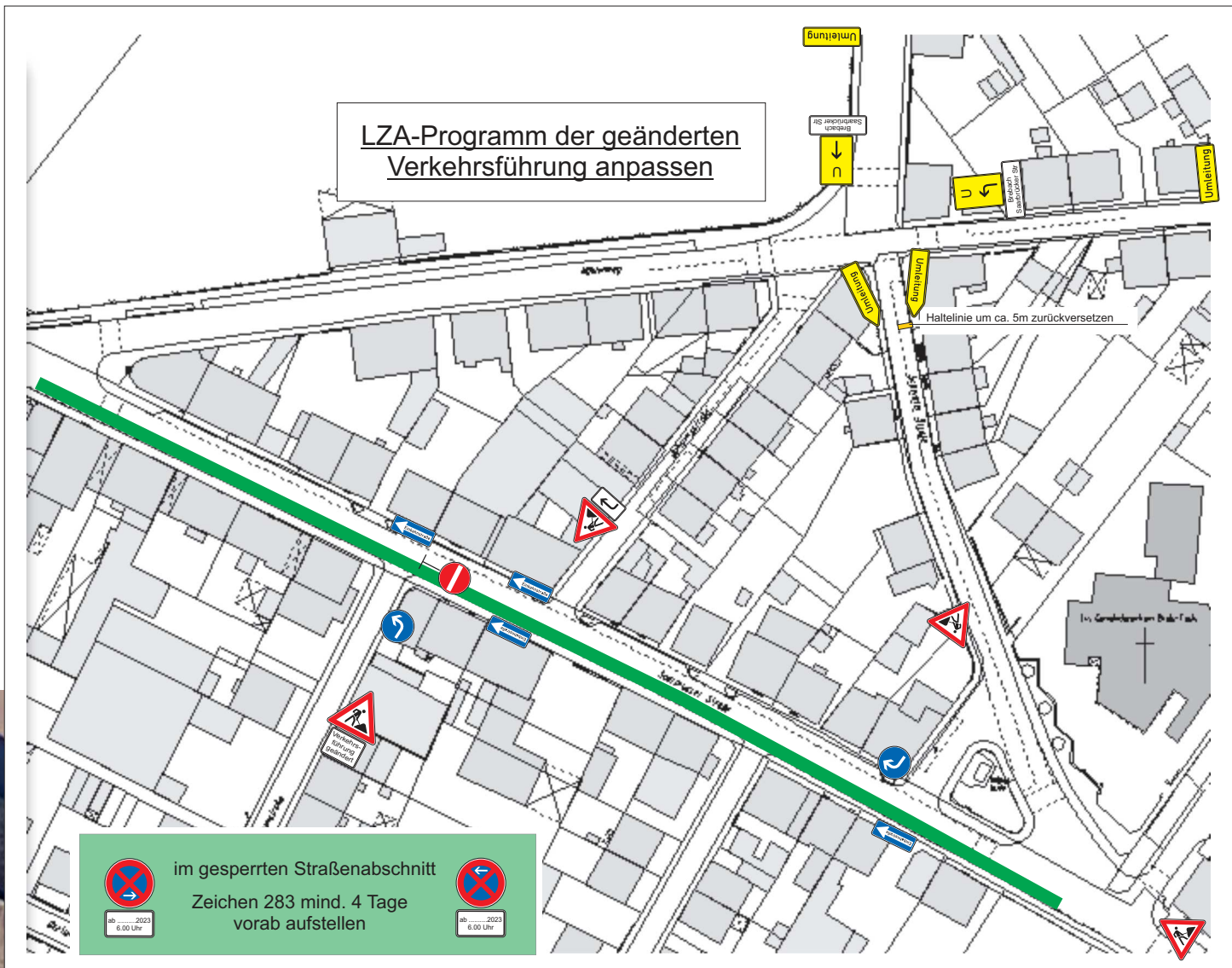
mit Einrichtung einer Umleitung

Querabspernung durch Absperrschranke [H=250 mm]
Mindestens 5 einseitige rote Warnleuchten über der Schranke auf der Seite der gesperrten Richtung

Längsabspernung durch einseitige Leitbake
Abstand max. 10 m
Einseitige Warnleuchten auf jeder 2. und der letzten Leitbake

Querabspernung durch Absperrschranke [H=250 mm] und einseitige Leitbake
Mindestens 3 gelbe Warnleuchten

Längsabspernung zum Gehweg durch Absperrschranken [H=100 mm] und ggf. Tastleisten



Plan-Nr.	23 182 .2	Bauleitung	Haxhi Recı
Maßstab	Ohne	Recı Straßenbau GmbH Mainzer Straße 97 66424 Homburg	
Bezeichnung	Brebach Saarbrücker Str	Ausf. Firma	
	gezeichnet	geändert	Telefon 0151 1831 8513
Datum	19.05.2023	Beginn	
Name	M. Keller	Dauer	

aus verkehrsrechtlicher Sicht geprüft :

angeordnet gemäß § 45 Absatz 2 STVO:

VASS GMBH
Verkehrs- und Arbeitsstellen-Sicherungsservice

Am Holzplatz 3
66287 Fischbach-Camphausen
06897 919760
Fax. 06897 9197618
email: info@vass-gmbh.de