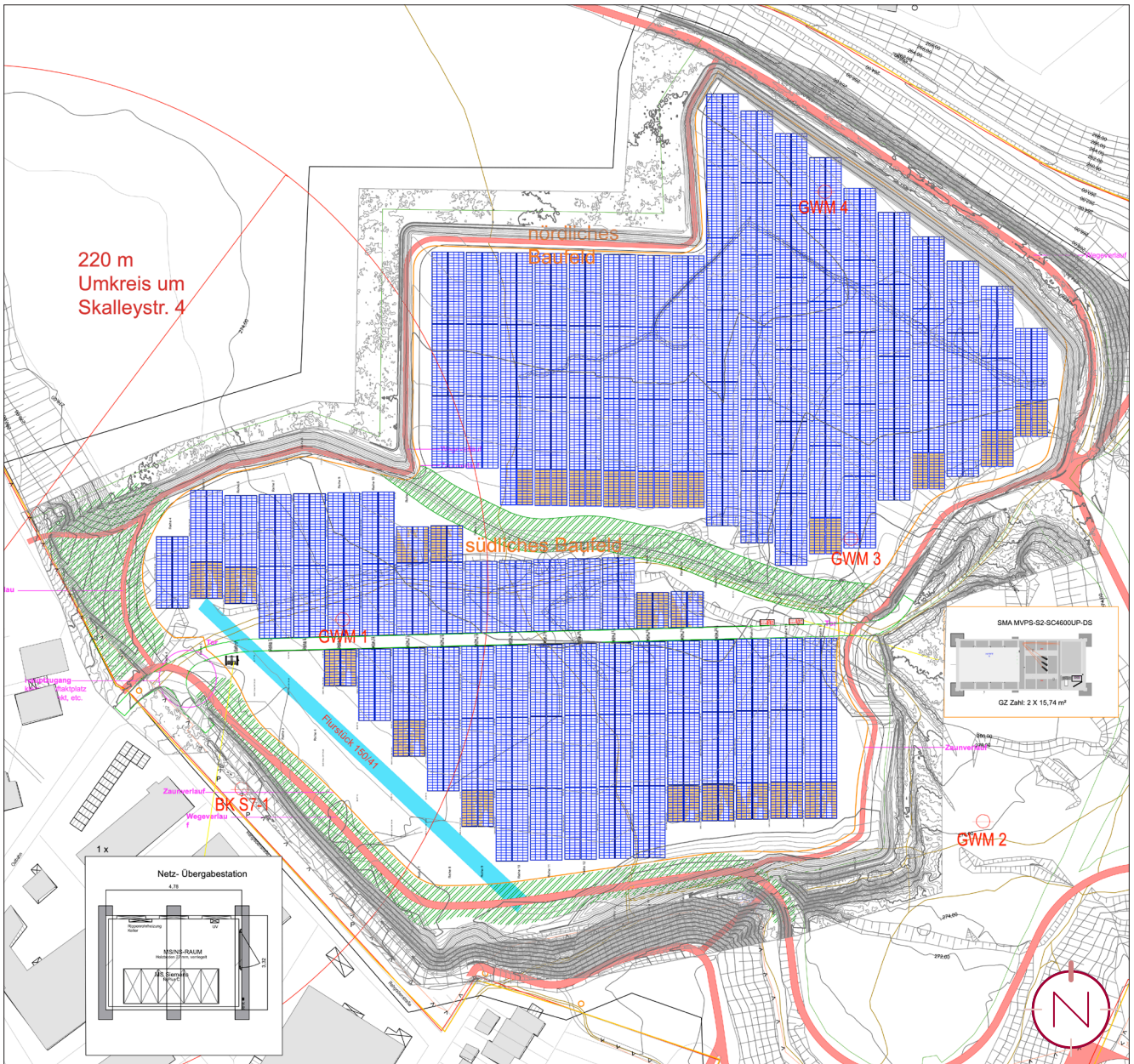


BEBAUUNGSPLAN NR. 311.08.00
„SOLARPARK HIRSCHBACH“ IM STADTTEIL DUDWEILER
VORHABEN- UND ERSCHLIEßUNGSPLAN



Auszug Vorhaben- und Erschließungsplan; ohne Maßstab; Quelle: WIRCON GmbH, Konrad-Zuse-Ring 30, 68162 Mannheim; Bearbeitung: Kernplan GmbH