

- Zeichenerklärung**
- Hauptgebäude
 - Nebengebäude
 - Krankenhaus
 - Schule
 - Straße
 - Knotenpunkt
 - Lärmschutzwand
 - Stadtteile

Über Schwellenwert LDEN 70dB(A)

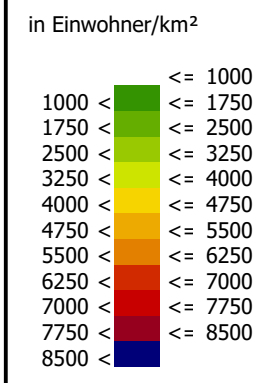


Abbildung A10
 Verkehrslärm Straße
 Hotspotkarte
 Lärmindex LDEN, Schwellenwert 70dB(A)

Projekt
 Lärmaktionsplanung 2024
 Landeshauptstadt Saarbrücken

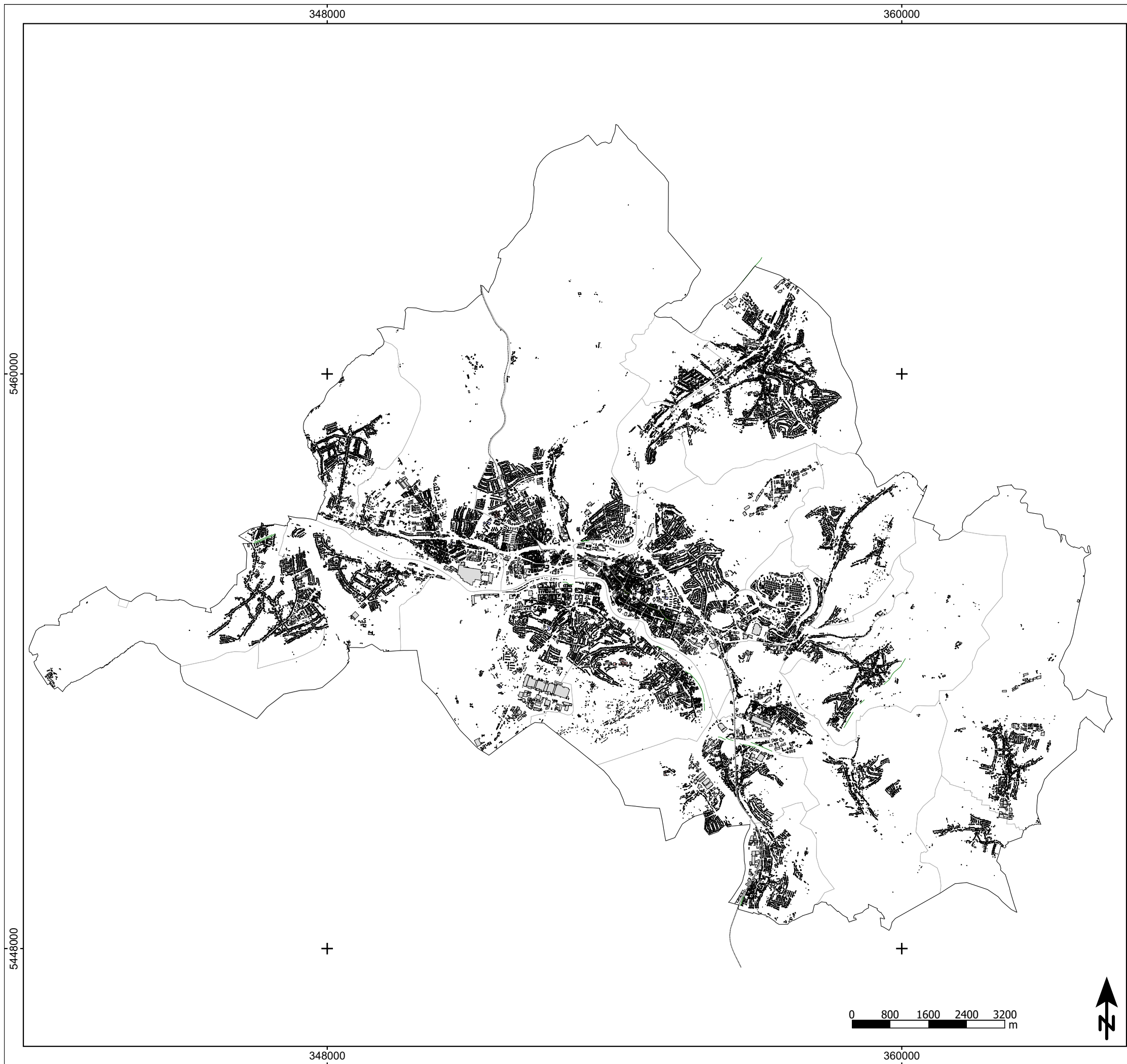
Auftraggeber
 LHS Saarbrücken, Amt für Klima- und Umweltschutz
 Dudweilerstraße 41
 66111 Saarbrücken

Blattgröße A3; Maßstab 1:80.000 Stand: 10.02.2024

HS_S_GLK	18.res	Bearbeiter: KG
A10.sgs		



Schalltechnisches Beratungsbüro
 Prof. Dr. Kerstin Giering & Egmont Giering
 Kastanienweg 24 - 66625 Nohfelden - Bosen - 06852/82664
 www.gsb-gbr.de - k.giering@gsb-gbr.de



Zeichenerklärung

- Hauptgebäude
- Nebengebäude
- Krankenhaus
- Schule
- Schienenachse
- Lärmschutzwand
- Stadtteile

Über Schwellenwert LDEN 70dB(A)

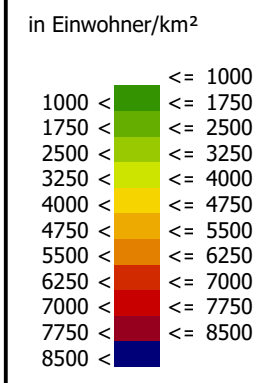


Abbildung A11

Verkehrslärm Saarbahn
Hotspotkarte
Lärmindex LDEN, Schwellenwert 70dB(A)

Projekt

Lärmaktionsplanung 2024
Landeshauptstadt Saarbrücken

Auftraggeber

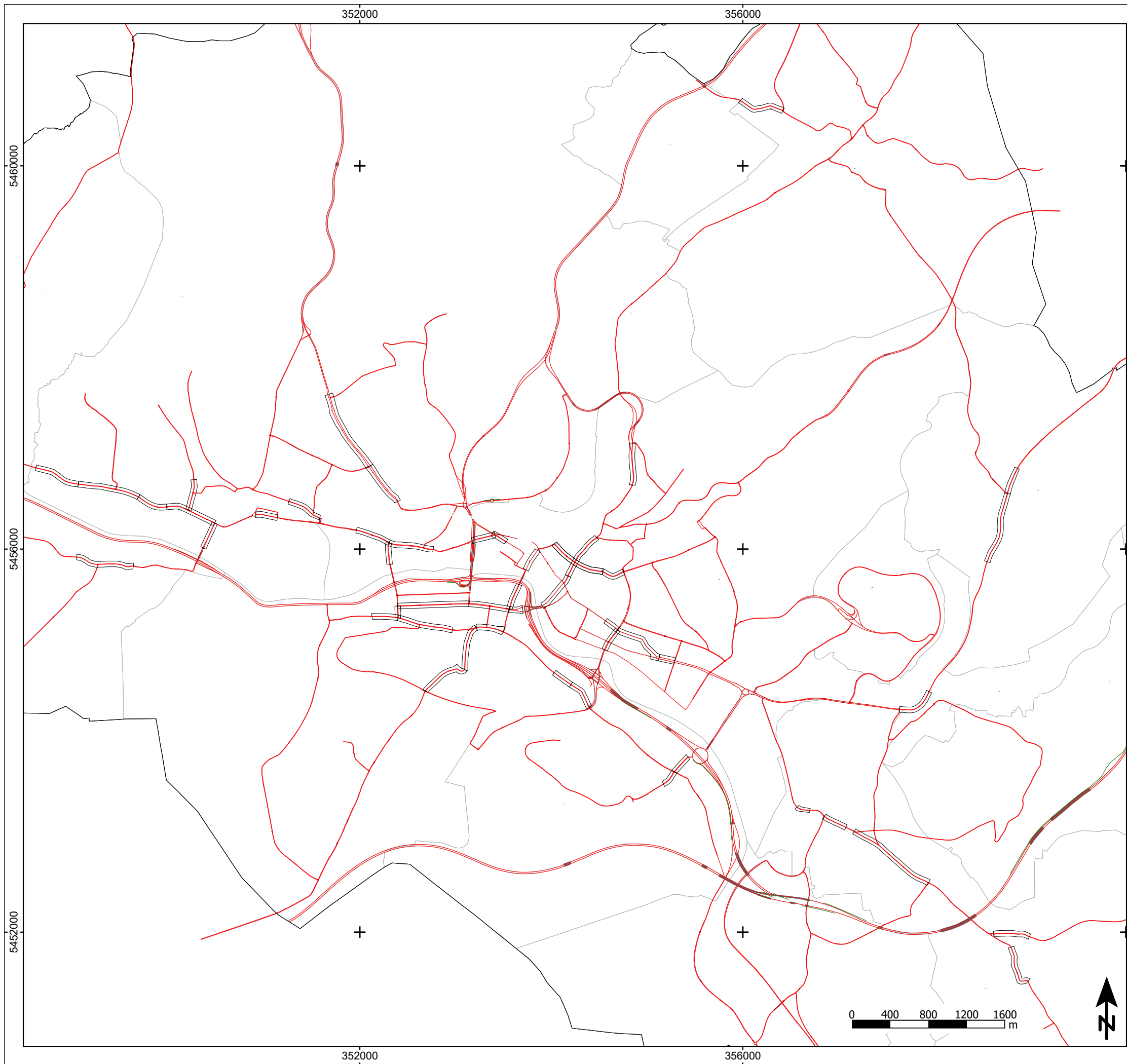
LHS Saarbrücken, Amt für Klima- und Umweltschutz
Dudweilerstraße 41
66111 Saarbrücken

Blattgröße A3; Maßstab 1:80.000 | Stand: 10.02.2024

HS_SCH_GLK	19.res	Bearbeiter: KG
A11.sps		



Schalltechnisches Beratungsbüro
Prof. Dr. Kerstin Giering & Egmont Giering
Kastanienweg 24 - 66625 Nohfelden - Bosen - 06852/82664
www.gsb-gbr.de - k.giering@gsb-gbr.de



- Zeichenerklärung**
- Straße
 - Lärmschutzwand
 - Stadtteile
 - Maßnahmenbereich

Abbildung A12
 Verkehrslärm Straße
 Maßnahmenbereiche

Projekt
 Lärmaktionsplanung 2024
 Landeshauptstadt Saarbrücken

Auftraggeber
 LHS Saarbrücken, Amt für Klima- und Umweltschutz
 Dudweilerstraße 41
 66111 Saarbrücken

Blattgröße A3; Maßstab 1:40.000 | Stand: 10.02.2024

A12.sgs | 0.res | Bearbeiter: KG



Schalltechnisches Beratungsbüro
 Prof. Dr. Kerstin Giering & Egmont Giering
 Kastanienweg 24 - 66625 Nohfelden - Bosen - 06852/82664
 www.gsb-gbr.de - k.giering@gsb-gbr.de