



Zeichenerklärung

- Hauptgebäude
- Nebengebäude
- Krankenhaus
- Schule
- Flächenschallquelle
- Lärmschutzwand
- Stadtteile
- 70 dB(A)-Linie

Lärmindex LDEN in dB(A)

- < 50
- 50 - 54
- 55 - 59
- 60 - 64
- 65 - 69
- 70 - 74
- >= 75

Abbildung A06

Anlagenlärm IED
Isolinienkarte
Lärmindex LDEN

Projekt

Lärmaktionsplanung 2024
Landeshauptstadt Saarbrücken

Auftraggeber

LHS Saarbrücken, Amt für Klima- und Umweltschutz
Dudweilerstraße 41
66111 Saarbrücken

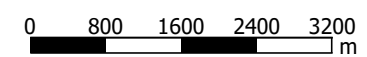
Blattgröße A3; Maßstab 1:80.000 | Stand: 10.02.2024

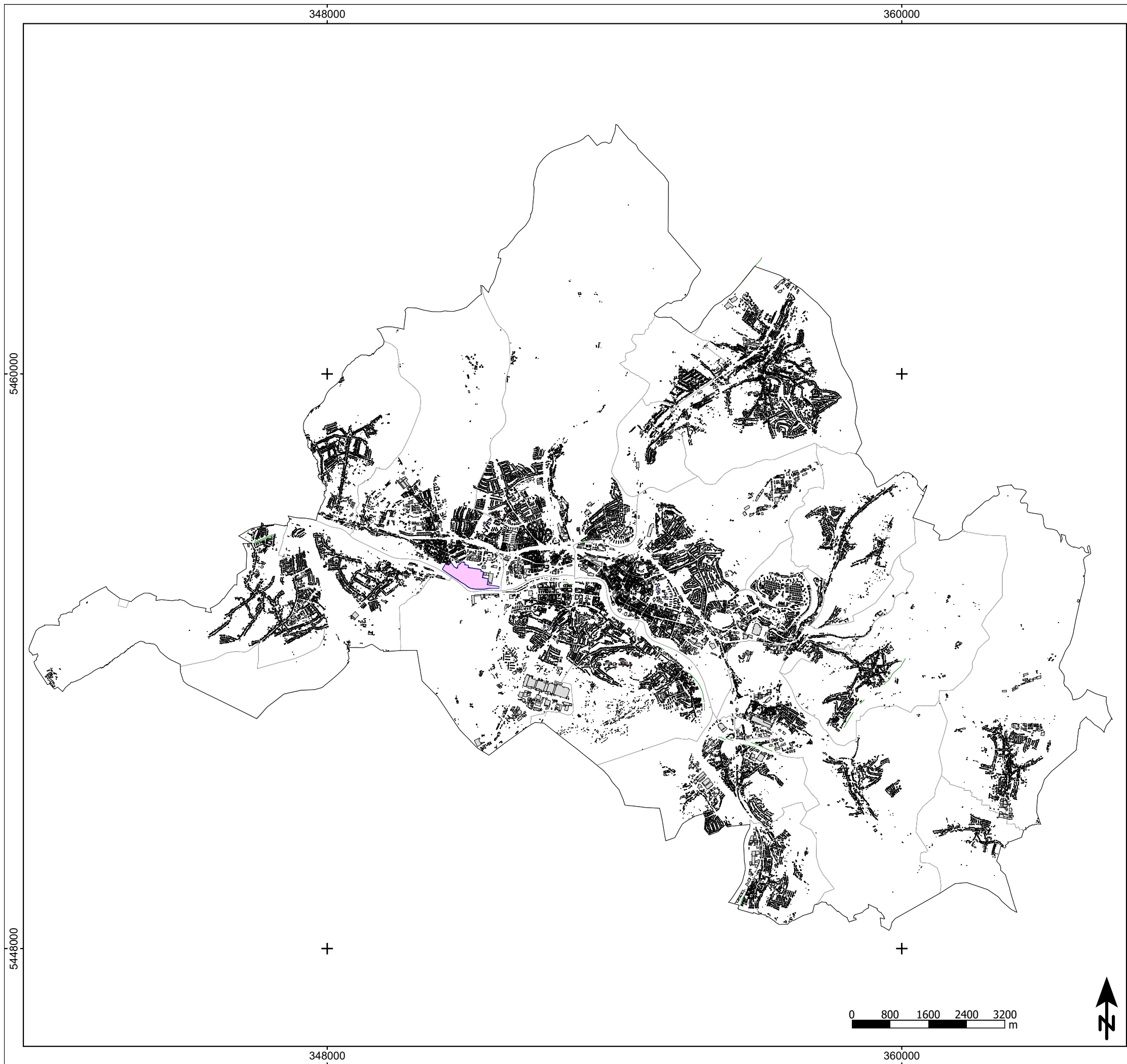
RLK_IVU | A06.sps | 8.res | Bearbeiter: KG



Schalltechnisches Beratungsbüro

Prof. Dr. Kerstin Giering & Egmont Giering
Kastanienweg 24 - 66625 Nohfelden - Bosen - 06852/82664
www.gsb-gbr.de - k.giering@gsb-gbr.de





- Zeichenerklärung**
- Hauptgebäude
 - Nebengebäude
 - Krankenhaus
 - Schule
 - Flächenschallquelle
 - Lärmschutzwand
 - Stadtteile
 - 60 dB(A)-Linie

- Lärmindex LNight in dB(A)**
- < 45
 - 45 - 49
 - 50 - 54
 - 55 - 59
 - 60 - 64
 - 65 - 69
 - >= 70

Abbildung A07
 Anlagenlärm IED
 Isolinienkarte
 Lärmindex LNight

Projekt
 Lärmaktionsplanung 2024
 Landeshauptstadt Saarbrücken

Auftraggeber
 LHS Saarbrücken, Amt für Klima- und Umweltschutz
 Dudweilerstraße 41
 66111 Saarbrücken

Blattgröße A3; Maßstab 1:80.000 Stand: 10.02.2024

RLK_IVU	8.res	Bearbeiter: KG
A07.sps		



Schalltechnisches Beratungsbüro
 Prof. Dr. Kerstin Giering & Egmont Giering
 Kastanienweg 24 - 66625 Nohfelden - Bosen - 06852/82664
 www.gsb-gbr.de - k.giering@gsb-gbr.de