

- Zeichenerklärung**
- Hauptgebäude
 - Nebengebäude
 - Krankenhaus
 - Schule
 - Schienenachse
 - Lärmschutzwand
 - Stadtteile
 - 70 dB(A)-Linie

- Lärmindex LDEN in dB(A)**
- < 50
 - 50 - 54
 - 55 - 59
 - 60 - 64
 - 65 - 69
 - 70 - 74
 - >= 75

Abbildung A04
 Verkehrslärm Saarbahn
 Isolinienkarte
 Lärmindex LDEN

Projekt
 Lärmaktionsplanung 2024
 Landeshauptstadt Saarbrücken

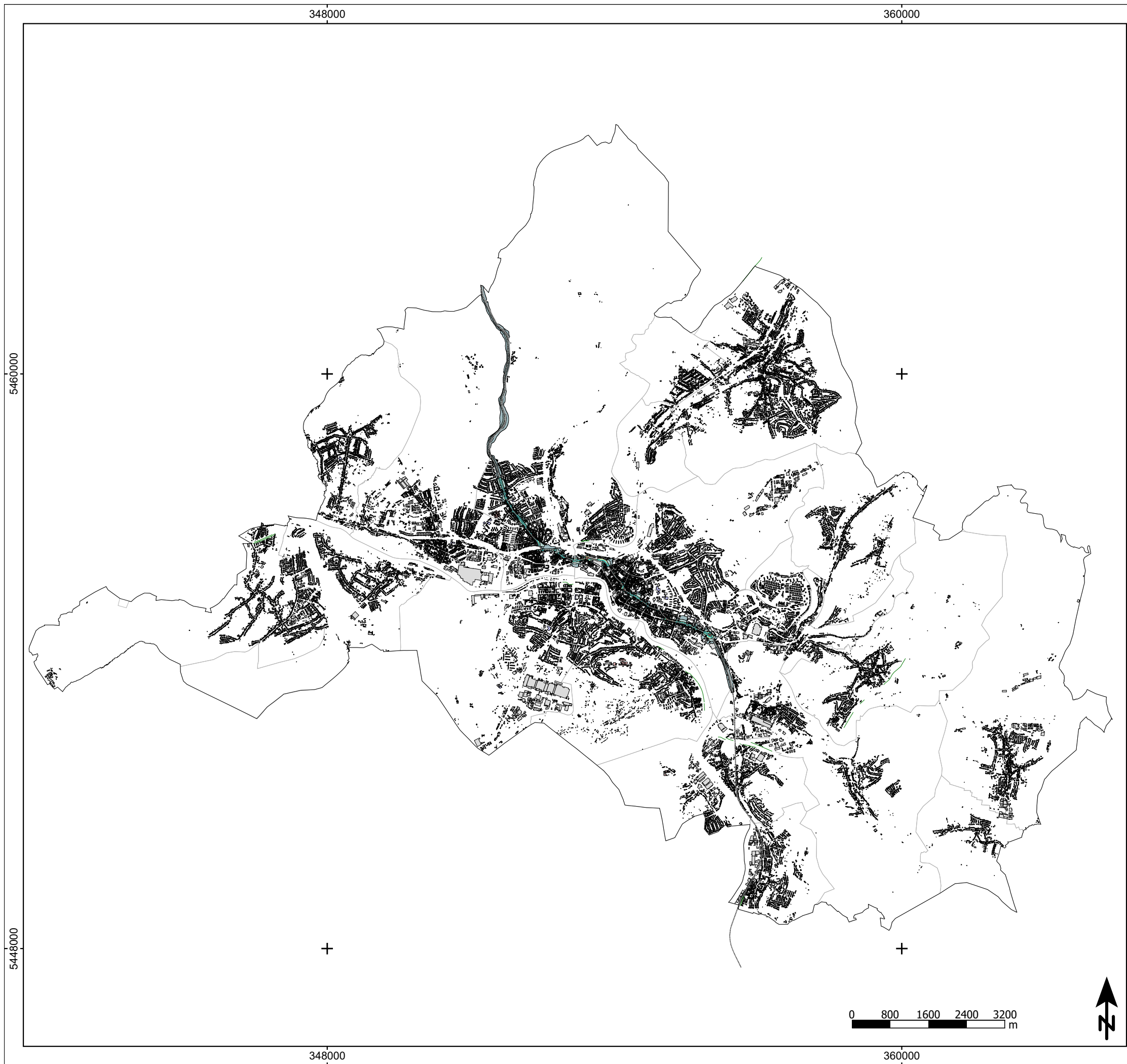
Auftraggeber
 LHS Saarbrücken, Amt für Klima- und Umweltschutz
 Dudweilerstraße 41
 66111 Saarbrücken

Blattgröße A3; Maßstab 1:80.000 Stand: 10.02.2024

RLK_SCH	6.res	Bearbeiter: KG
A04.sps		



Schalltechnisches Beratungsbüro
 Prof. Dr. Kerstin Giering & Egmont Giering
 Kastanienweg 24 - 66625 Nohfelden - Bosen - 06852/82664
 www.gsb-gbr.de - k.giering@gsb-gbr.de



- Zeichenerklärung**
- Hauptgebäude
 - Nebengebäude
 - Krankenhaus
 - Schule
 - Schienenachse
 - Lärmschutzwand
 - Stadtteile
 - 60 dB(A)-Linie

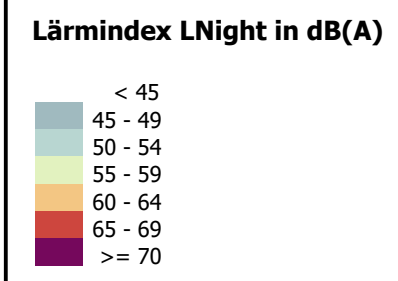


Abbildung A05
 Verkehrslärm Saarbahn
 Isolinienkarte
 Lärmindex LNight

Projekt
 Lärmaktionsplanung 2024
 Landeshauptstadt Saarbrücken

Auftraggeber
 LHS Saarbrücken, Amt für Klima- und Umweltschutz
 Dudweilerstraße 41
 66111 Saarbrücken

Blattgröße A3; Maßstab 1:80.000 | Stand: 10.02.2024
 RLK_SCH | A05.sps | 6.res | Bearbeiter: KG



Schalltechnisches Beratungsbüro
 Prof. Dr. Kerstin Giering & Egmont Giering
 Kastanienweg 24 - 66625 Nohfelden - Bosen - 06852/82664
 www.gsb-gbr.de - k.giering@gsb-gbr.de